

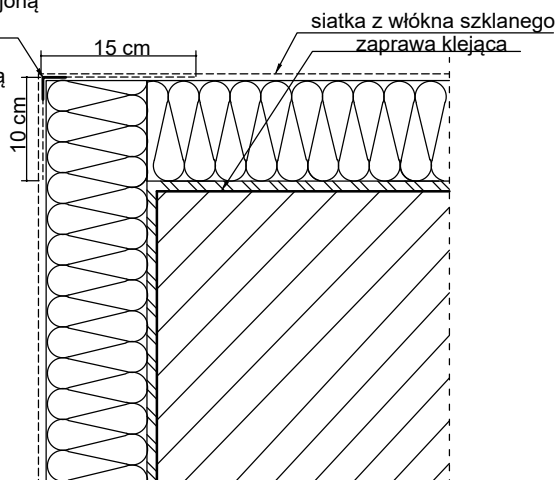
ZBROJENIE NAROŻNIKÓW

SKALA 1:15

aluminiowy profil narożnikowy z przyklejoną
siatką z włókna szklanego 10 x 15 cm

lub profil narożnikowy z PCV z wtopioną
siatką z włókna szklanego 10 x 15 cm.

Przykład zbrojenia naroża
aluminiowym profilem narożnikowym
(bądź profilem PCV) z siatką z włókna
szklanego 10 x 15 cm.



UWAGA:

Do realizacji warstwy zbrojonej można przystąpić nie wcześniej niż po trzech dniach od przyklejenia płyt. Należy ją wykonać w jednej operacji, rozpoczynając od góry ściany. Najpierw należy nałożyć warstwę zaprawy klejącej na całą powierzchnię płyt w ilości około 2/3 przewidzianego zużycia, a następnie natychmiast wtopić w nią napiętą siatkę zbrojącą. Siatka zbrojąca powinna być całkowicie zatopiona w zaprawie klejącej (powinna być niewidoczna). Siatka zbrojąca nie może w żadnym przypadku leżeć bezpośrednio na płytach. Pasy siatki zbrojącej powinny być przyklejane na zakład, szerokości ok. 10 cm. Zakłady siatki zbrojącej nie powinny pokrywać się ze spoinami między płytami. Na części parterowej oraz na cokółach (jeżeli są ocieplane) należy zastosować dwie warstwy siatki zbrojącej lub tzw. siatkę pancerną (o zwiększonej gramaturze).

Jednostka projektująca:				
		MICHAŁ TYSZKA PRACOWNIA PROJEKTOWA KONSTRUKCJE BUDOWLANE tel: 660-882-601 / www.tyszka.pl		
Tytuł rysunku:				
ZBROJENIE NAROŻNIKÓW				
Nazwa obiektu budowlanego:				
BUDYNEK MIESZKALNY WIELORODZINNY				
Adres obiektu budowlanego:				
ul. Marii Curie - Skłodowskiej 10, 76 - 200 Słupsk dz. nr ewid. 264 obręb ewid. 13, jednostka ewid. Miasto Słupsk				
Inwestor:				
Miasto Słupsk, pl. Zwycięstwa 3, 76 - 200 Słupsk w zarządzie PGM, ul. Tuwima 4, 76 - 200 Słupsk				
Projektant Konstrukcja:		mgr inż. Michał Tysza uprawnienia nr POM/0212/PWOK/07 Specjalność konstrukcyjno-budowlana		
Data:	SKALA	BRANŻA	NR RYS	NR STRONY
kwiecień 2019r.	1:15	KONSTRUKCJA	K3