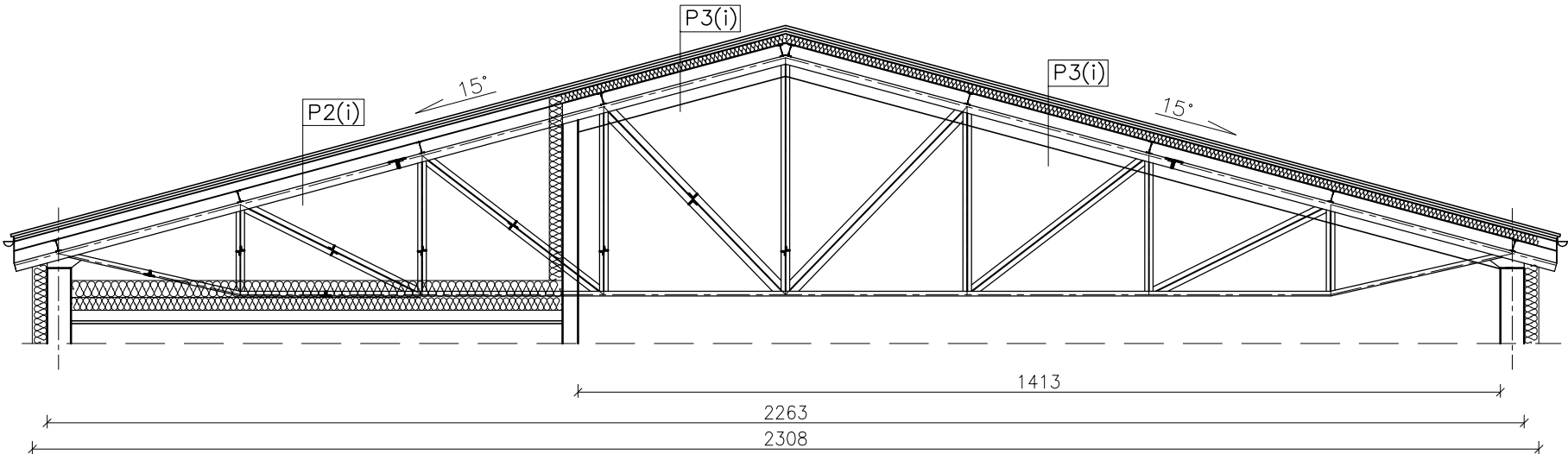


P2(i)
blacha dachówkowa
łata 4x6 cm
kontrłata 6x3 cm
folia dachowa
krokiew 8x14 cm co 1,0m
płatew I180
pas górny wiązara 2L130x130x12

P3(i)
blacha dachówkowa
łata 4x6 cm
kontrłata 6x3 cm
pianka PUR 14 cm
krokiew 8x14 cm co 1,0 m
płatew I180
pas górny wiązara 2L130x130x12
blacha trapezowa

WIĄZARY DACHOWE W ROZSTAWIE 4,5 m



Projektant:	mgr inż. Piotr Rajca	NBGP.V7342/3/75/98 691/01/DUW	Data:	03.2024
Asystent:	mgr inż. Jarosław Rajca			
Temat:	Remont pokrycia dachowego budynku Gminnego Zespołu Szkolno-Przedszkolnego przy ul. Sportowej 44 w Czarnym Borze realizowanego w ramach zadania pn: Modernizacja budynków Gminnego Zespołu Szkolno-Przedszkolnego w Czarnym Borze Id. działki: 022104_2.0002.807			Stadium: PT
Inwestor:	Gmina Czarny Bór ul. Główna 18, 58-379 Czarny Bór			Skala: 1:100
Tytuł rys.:	PRZEKRÓJ C-C - STAN ISTNIEJĄCY			Nr. rys.: 6-INW