

Załącznik nr 2.3.1. –
charakterystyka leśnictwa
w zakresie pozyskania
Nadleśnictwo Ruszków

Leśnictwo CISY
Stan na 19-10-2023

Skala 1:31982
0 250 500 m

- uprz., negat.,
klęsk., sanit.
- inne uprz.
- V
- IV

- III
- II
- I
- CSS
- TPP/TPN

- TWP/TWN
- CP-P
- Droga publiczna
- Droga ppoż.
- Oddziały

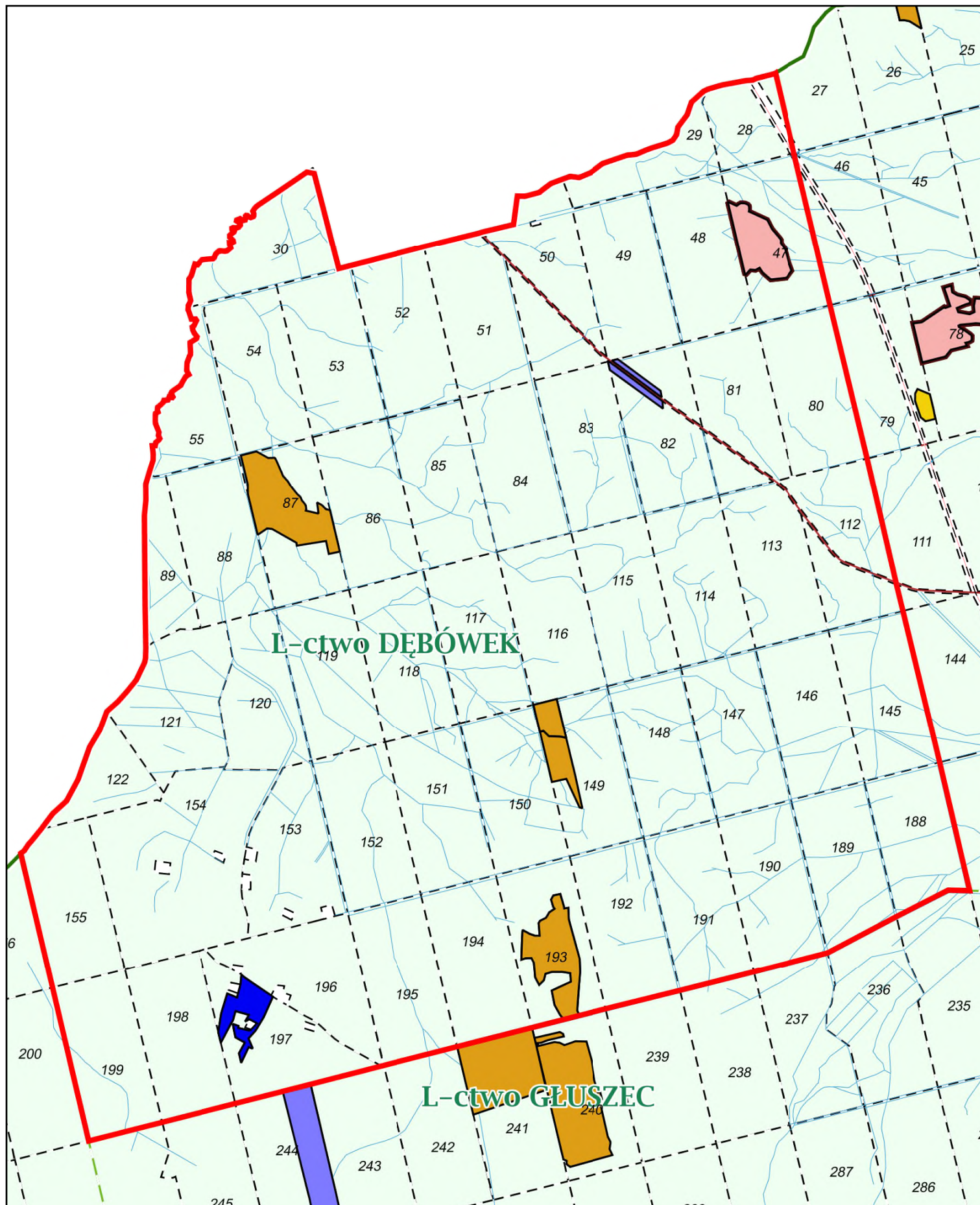
Legenda:

- Leśnictwa
- Leśnictwo CISY
- Nadleśnictwa

Charakterystyka leśnictwa w zakresie pozyskania drewna

Leśnictwo CISK

Udział (m3) drewna iglastego [%]	96	%
Udział (m3) drewna optymalnego do pozyskania w technologii maszynowej [%]	94	%
Udział (m3) rębni pierwszych w cięciach rębnych ogółem [%]	100	%
Udział (m3) drewna pozyskiwanego z pozycji ze współczynnikiem > 1 [%]	0,0	%
Udział (m3) drewna zerwanego ze współczynnikiem > 1 [%]	0,0	%
Udział (m3) drewna kłodowanego (WK) iglastego w drewnie W iglastym [%]	98	%
Udział (m3) S2 krótkiego (poniżej 1,5 mb) w S2 [%]	0,0	%



Załącznik nr 2.3.1. –
charakterystyka leśnictwa
w zakresie pozyskania
Nadleśnictwo Ruszów
Leśnictwo DĘBÓWEK
Stan na 19-10-2023

Skala 1:24290
0 250 500 m

Legenda:

- | | | | |
|-------------------------------|---------|-------------------|--------------|
| uprz., negat., kłesk., sanit. | II | Droga publiczna | Nadleśnictwa |
| inne uprz. | I | Droga ppoż. | |
| V | CSS | Oddziały | |
| IV | TPP/TPN | Leśnictwa | |
| III | TWP/TWN | Leśnictwo DĘBÓWEK | |
| | CP-P | | |

Charakterystyka leśnictwa w zakresie pozyskania drewna

Leśnictwo DĘBÓWEK

Udział (m3) drewna iglastego [%]	89	%
Udział (m3) drewna optymalnego do pozyskania w technologii maszynowej [%]	82	%
Udział (m3) rębni pierwszych w cięciach rębnych ogółem [%]	66	%
Udział (m3) drewna pozyskiwanego z pozycji ze współczynnikiem > 1 [%]	0,0	%
Udział (m3) drewna zerwanego ze współczynnikiem > 1 [%]	0,0	%
Udział (m3) drewna kłodowanego (WK) iglastego w drewnie W iglastym [%]	98	%
Udział (m3) S2 krótkiego (poniżej 1,5 mb) w S2 [%]	0,0	%



Załącznik nr 2.3.1. –
charakterystyka leśnictwa
w zakresie pozyskania
Nadleśnictwo RUSZÓW
Leśnictwo DZIKÓW
Stan na 19-10-2023



Skala 1:25500
0 250 500 m

L-ctwo MODRZEW

L-ctwo GLUSZEC

L-ctwo DZIKÓW

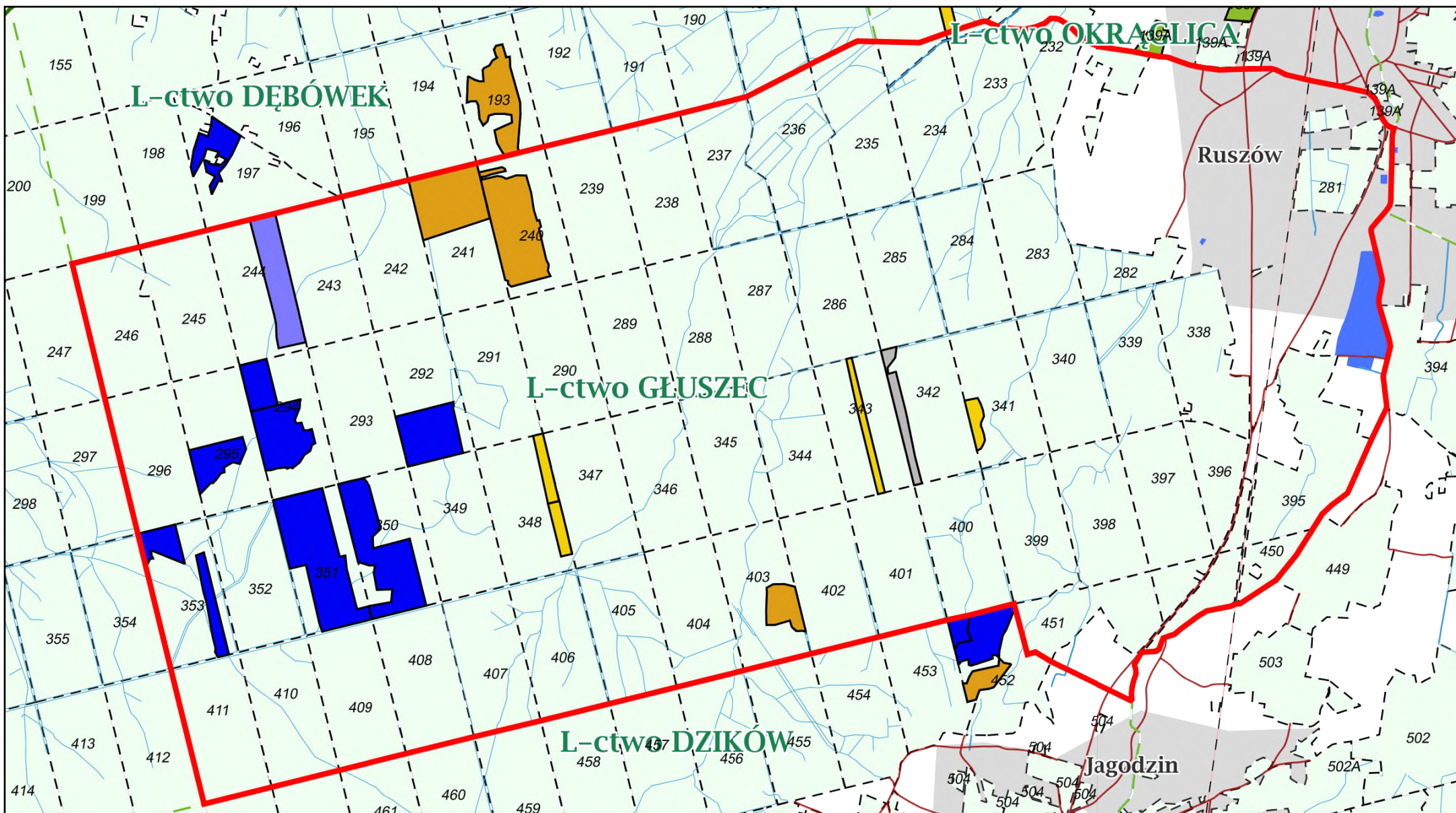
Legenda:

- | | |
|----------------------------------|---------------------|
| uprz., negat.,
klęsk., sanit. | TWP/TWN |
| inne uprz. | CP-P |
| V | Droga publiczna |
| IV | Droga ppoż. |
| III | Oddziały |
| II | Leśnictwa |
| I | Leśnictwo
DZIKÓW |
| CSS | Nadleśnictwa |
| TPP/TPN | |

Charakterystyka leśnictwa w zakresie pozyskania drewna

Leśnictwo DZIKÓW

Udział (m3) drewna iglastego [%]	96	%
Udział (m3) drewna optymalnego do pozyskania w technologii maszynowej [%]	95	%
Udział (m3) rębni pierwszych w cięciach rębnych ogółem [%]	55	%
Udział (m3) drewna pozyskiwanego z pozycji ze współczynnikiem > 1 [%]	0,0	%
Udział (m3) drewna zerwanego ze współczynnikiem > 1 [%]	0,0	%
Udział (m3) drewna kłodowanego (WK) iglastego w drewnie W iglastym [%]	54	%
Udział (m3) S2 krótkiego (poniżej 1,5 mb) w S2 [%]	0,0	%



Załącznik nr 2.3.1. –
charakterystyka leśnictwa
w zakresie pozyskania
Nadleśnictwo Ruszów
Leśnictwo GŁUSZEC
Stan na 19-10-2023

Skala 1:27601
0 250 500 m

- uprz., negat.,
kłęsk., sanit.
- inne uprz.
- V
- IV

- III
- II
- I
- CSS
- TPP/TPN

- TWP/TWN
- CP-P
- Droga publiczna
- Droga ppoż.
- Oddziały

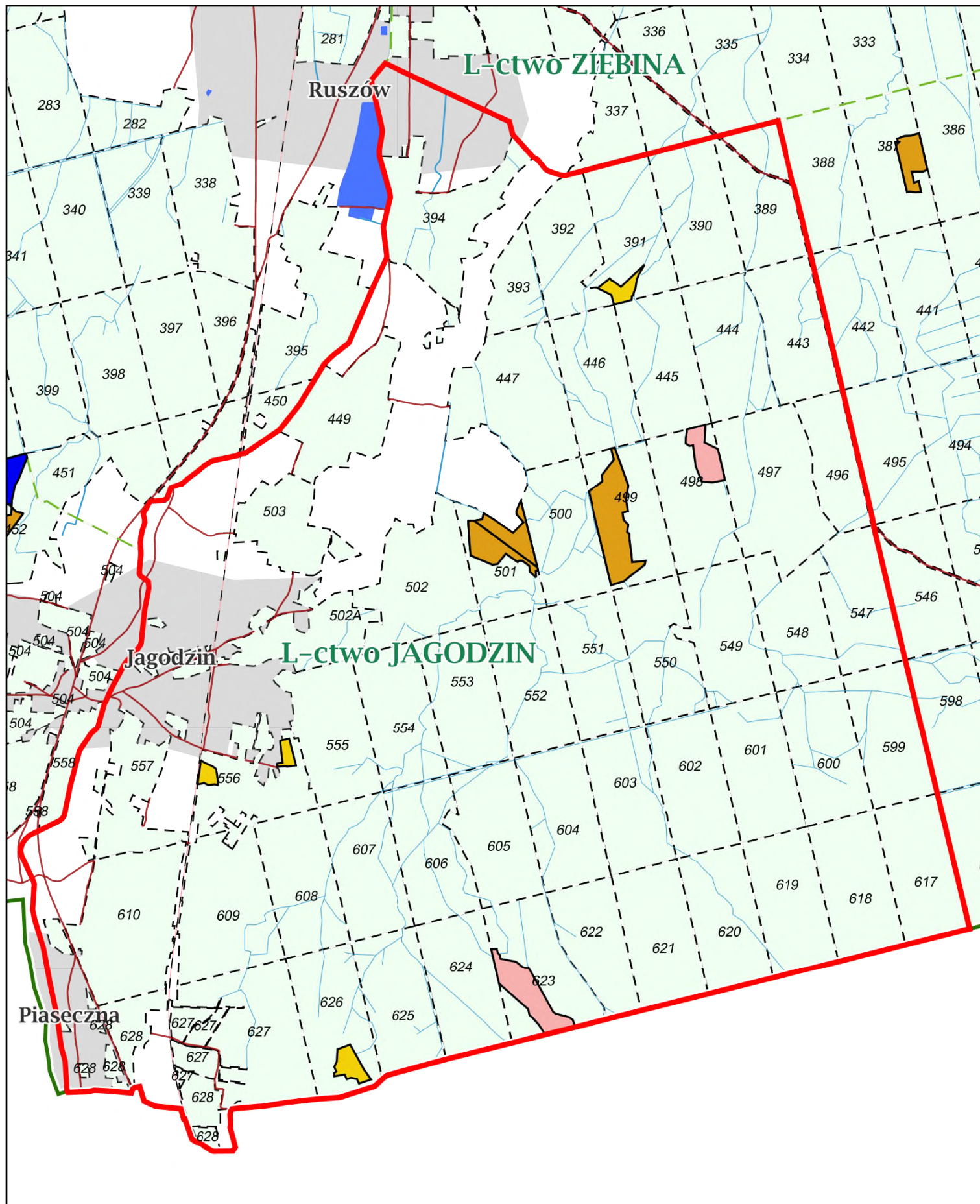
Legenda:

- Leśnictwa
- Leśnictwo
GŁUSZEC
- Nadleśnictwa

Charakterystyka leśnictwa w zakresie pozyskania drewna

Leśnictwo GŁUSZEC

Udział (m3) drewna iglastego [%]	99	%
Udział (m3) drewna optymalnego do pozyskania w technologii maszynowej [%]	77	%
Udział (m3) rębni pierwszych w cięciach rębnych ogółem [%]	59	%
Udział (m3) drewna pozyskiwanego z pozycji ze współczynnikiem > 1 [%]	0,0	%
Udział (m3) drewna zerwanego ze współczynnikiem > 1 [%]	0,0	%
Udział (m3) drewna kłodowanego (WK) iglastego w drewnie W iglastym [%]	100	%
Udział (m3) S2 krótkiego (poniżej 1,5 mb) w S2 [%]	0,0	%



Załącznik nr 2.3.1. –
charakterystyka leśnictwa
w zakresie pozyskania
Nadleśnictwo Ruszów
Leśnictwo JAGODZIN
Stan na 19-10-2023

Skala 1:27532
0 250 500 m



- uprz., negat., klęsk., sanit.
- inne uprz.
- V
- IV
- III
- II
- I
- CSS
- TPP/TPN
- TWP/TWN
- CP-P

Legenda:

- Droga publiczna
- Droga ppoż.
- Oddziały
- Leśnictwa
- Leśnictwo JAGODZIN
- Nadleśnictwa

Charakterystyka leśnictwa w zakresie pozyskania drewna

Leśnictwo JAGODZIN

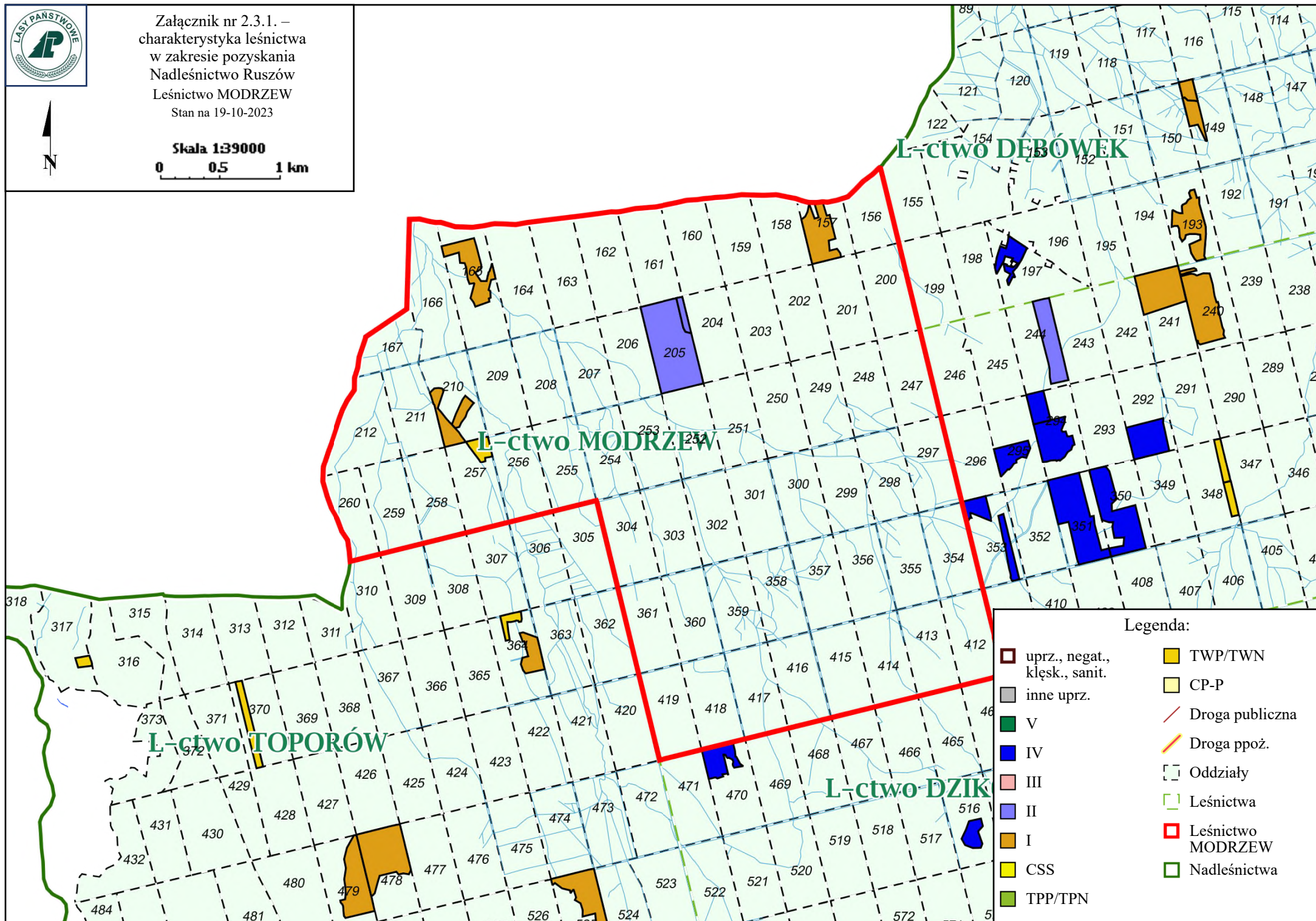
Udział (m3) drewna iglastego [%]	68	%
Udział (m3) drewna optymalnego do pozyskania w technologii maszynowej [%]	50	%
Udział (m3) rębni pierwszych w cięciach rębnych ogółem [%]	72	%
Udział (m3) drewna pozyskiwanego z pozycji ze współczynnikiem > 1 [%]	0,0	%
Udział (m3) drewna zerwanego ze współczynnikiem > 1 [%]	0,0	%
Udział (m3) drewna kładowanego (WK) iglastego w drewnie W iglastym [%]	100	%
Udział (m3) S2 krótkiego (poniżej 1,5 mb) w S2 [%]	0,0	%



Załącznik nr 2.3.1. –
charakterystyka leśnictwa
w zakresie pozyskania
Nadleśnictwo Ruszów
Leśnictwo MODRZEW
Stan na 19-10-2023



Skala 1:39000
0 0.5 1 km



Charakterystyka leśnictwa w zakresie pozyskania drewna

Leśnictwo MODRZEW

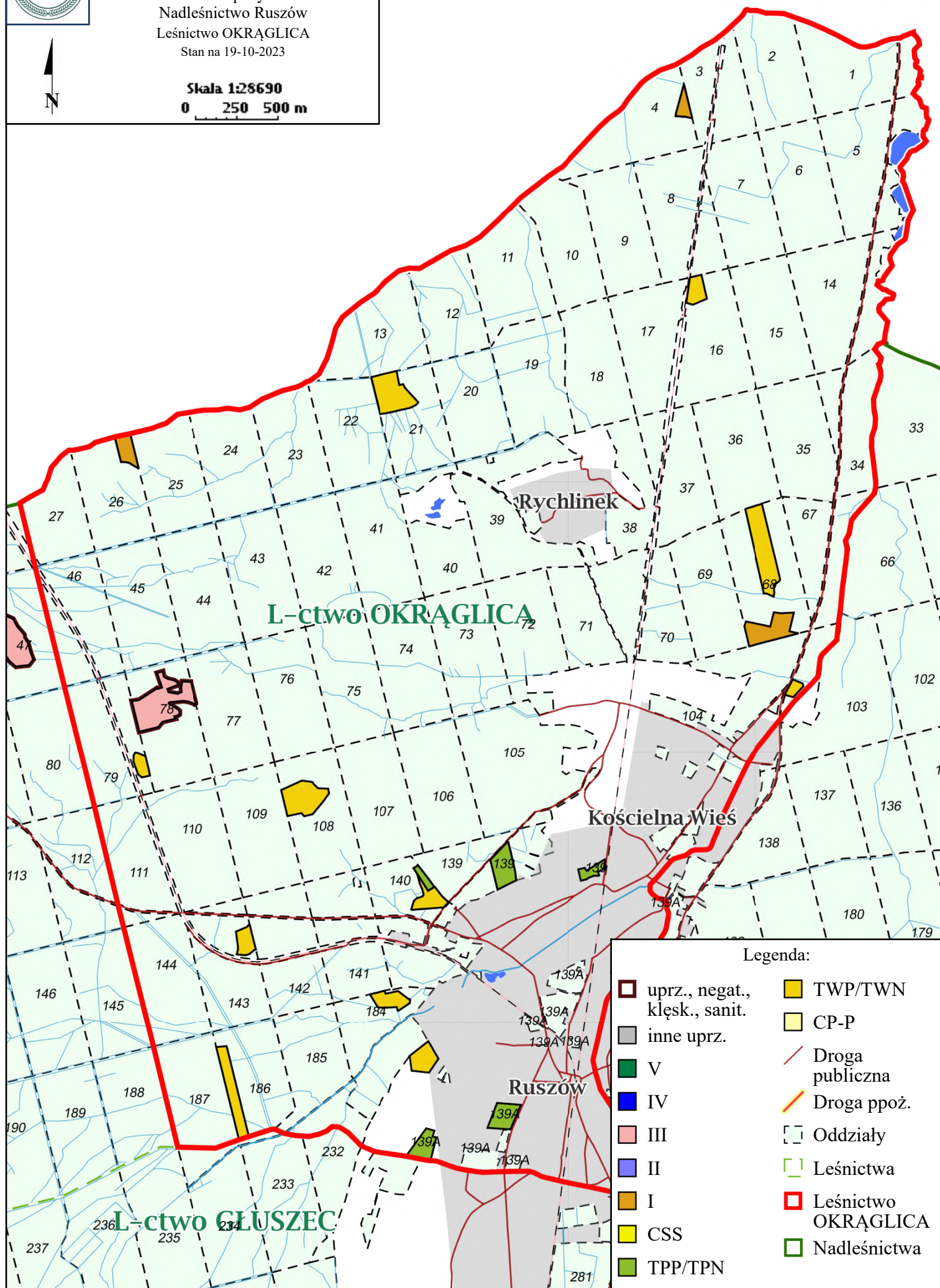
Udział (m3) drewna iglastego [%]	100	%
Udział (m3) drewna optymalnego do pozyskania w technologii maszynowej [%]	97	%
Udział (m3) rębni pierwszych w cięciach rębnych ogółem [%]	82	%
Udział (m3) drewna pozyskiwanego z pozycji ze współczynnikiem > 1 [%]	0,0	%
Udział (m3) drewna zerwanego ze współczynnikiem > 1 [%]	0,0	%
Udział (m3) drewna kłodowanego (WK) iglastego w drewnie W iglastym [%]	99	%
Udział (m3) S2 krótkiego (poniżej 1,5 mb) w S2 [%]	0,0	%



Załącznik nr 2.3.1. –
charakterystyka leśnictwa
w zakresie pozyskania
Nadleśnictwo Ruszów
Leśnictwo OKRĄGLICA
Stan na 19-10-2023



Skala 1:28690
0 250 500 m



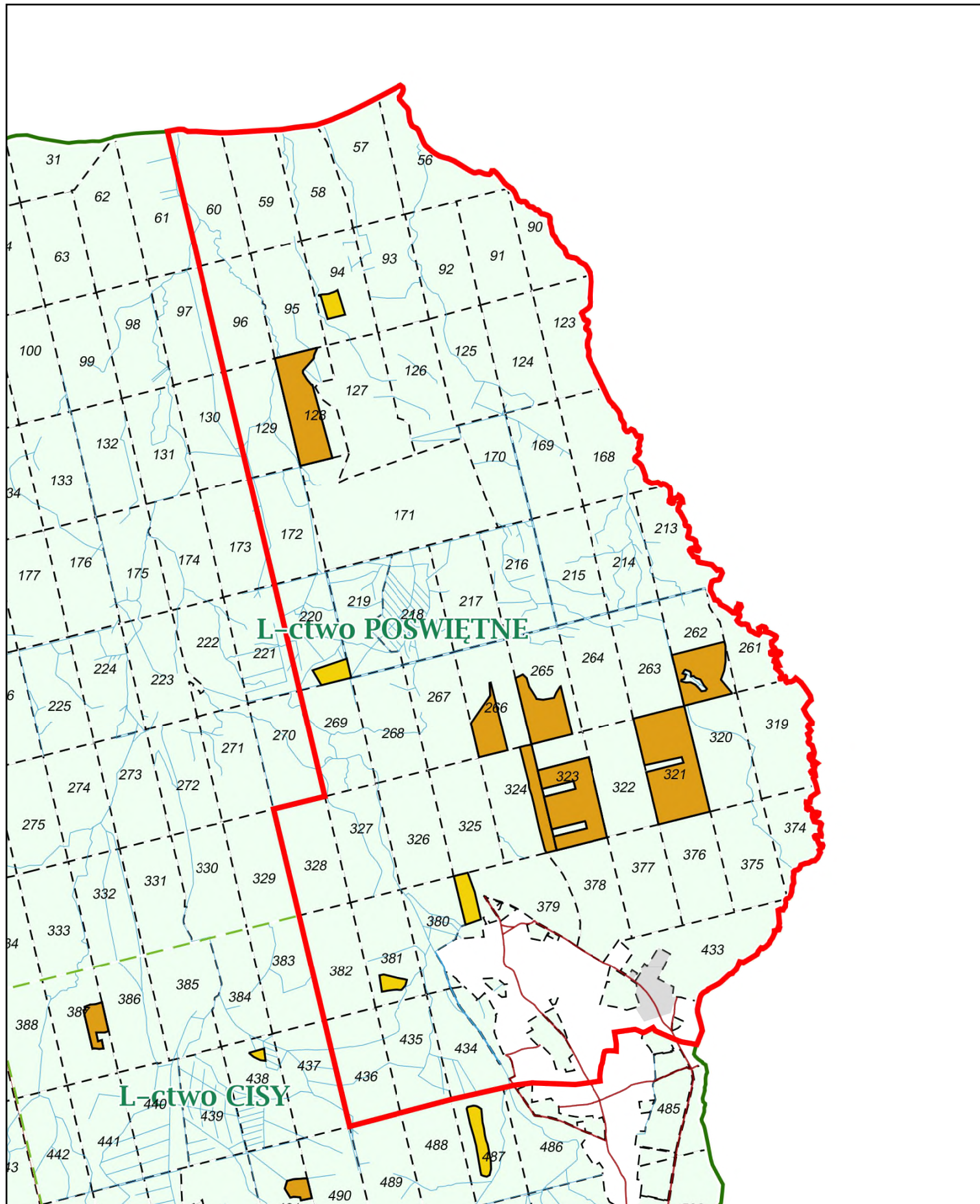
Legenda:

- | | |
|----------------------------------|------------------------|
| uprz., negat.,
klęsk., sanit. | TWP/TWN |
| inne uprz. | CP-P |
| V | Droga
publiczna |
| IV | Droga ppoż. |
| III | Oddziały |
| II | Leśnictwa |
| I | Leśnictwo
OKRĄGLICA |
| CSS | Nadleśnictwa |
| TPP/TPN | |

Charakterystyka leśnictwa w zakresie pozyskania drewna

Leśnictwo OKRĄGLICA

Udział (m3) drewna iglastego [%]	95	%
Udział (m3) drewna optymalnego do pozyskania w technologii maszynowej [%]	84	%
Udział (m3) rębni pierwszych w cięciach rębnych ogółem [%]	56	%
Udział (m3) drewna pozyskiwanego z pozycji ze współczynnikiem > 1 [%]	0,0	%
Udział (m3) drewna zerwanego ze współczynnikiem > 1 [%]	0,0	%
Udział (m3) drewna kłodowanego (WK) iglastego w drewnie W iglastym [%]	98	%
Udział (m3) S2 krótkiego (poniżej 1,5 mb) w S2 [%]	0,0	%



Załącznik nr 2.3.1. –
charakterystyka leśnictwa
w zakresie pozyskania
Nadleśnictwo Ruszów
Leśnictwo POŚWIĘTNE
Stan na 19-10-2023

Skala 1:35000
0 250 500 m

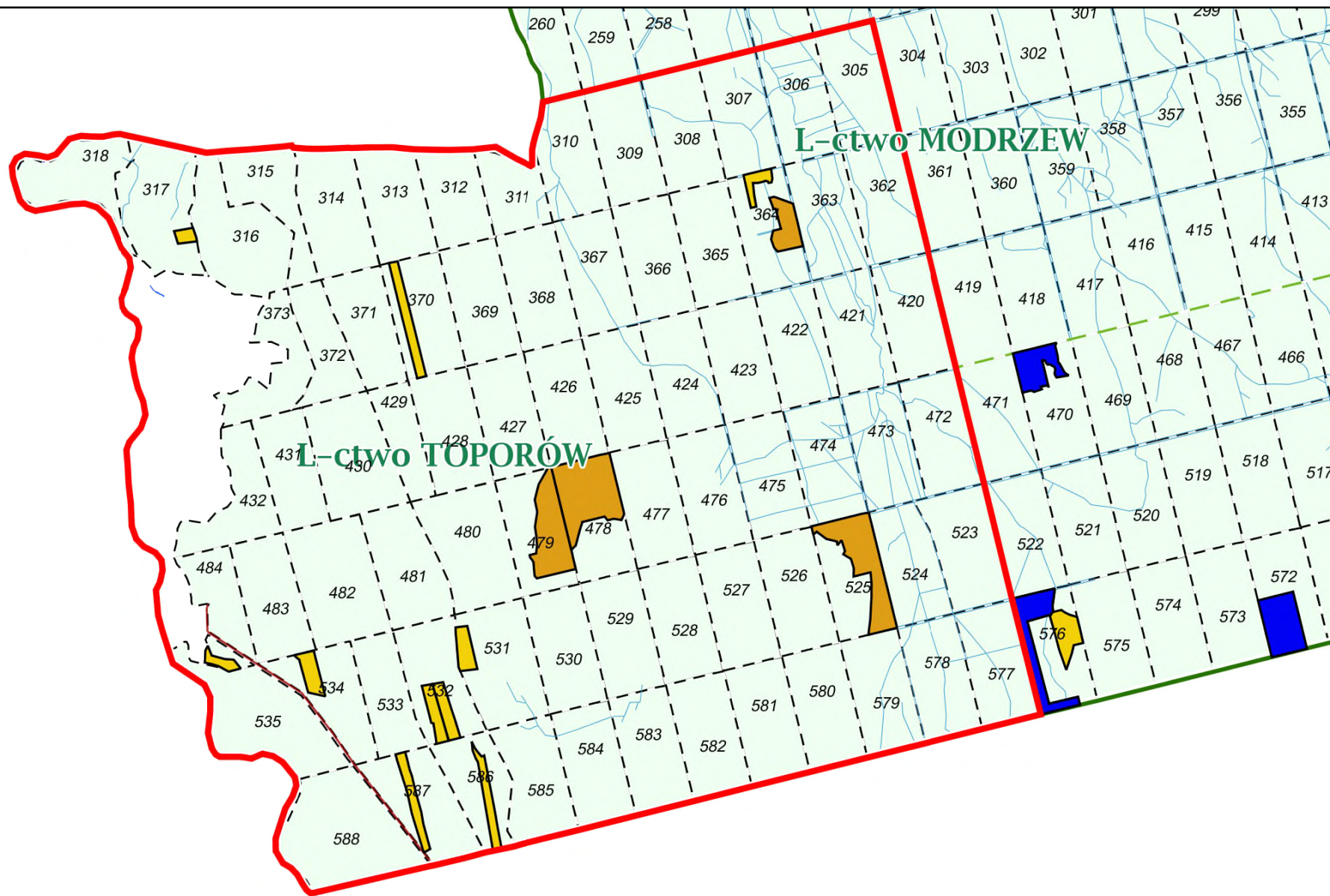
Legenda:

- | | | | |
|-------------------------------|---------|---------------------|--------------|
| uprz., negat., klęsk., sanit. | II | Droga publiczna | Nadleśnictwa |
| inne uprz. | I | Droga ppoż. | |
| V | CSS | Oddziały | |
| IV | TPP/TPN | Leśnictwa | |
| III | TWP/TWN | Leśnictwo POŚWIĘTNE | |
| | CP-P | | |

Charakterystyka leśnictwa w zakresie pozyskania drewna

Leśnictwo POŚWIĘTNE

Udział (m3) drewna iglastego [%]	99	%
Udział (m3) drewna optymalnego do pozyskania w technologii maszynowej [%]	97	%
Udział (m3) rębni pierwszych w cięciach rębnych ogółem [%]	100	%
Udział (m3) drewna pozyskiwanego z pozycji ze współczynnikiem > 1 [%]	0,0	%
Udział (m3) drewna zerwanego ze współczynnikiem > 1 [%]	0,0	%
Udział (m3) drewna kłodowanego (WK) iglastego w drewnie W iglastym [%]	95	%
Udział (m3) S2 krótkiego (poniżej 1,5 mb) w S2 [%]	0,0	%



Załącznik nr 2.3.1. –
charakterystyka leśnictwa
w zakresie pozyskania
Nadleśnictwo Ruszków
Leśnictwo TOPORÓW
Stan na 19-10-2023

Skala 1:35848
0 250 500 m

uprz., negat.,
klęsk., sanit.
inne uprz.
V
IV

III
II
I
CSS
TPP/TPN

TWP/TWN
CP-P
Droga publiczna
Droga ppoż.
Oddziały

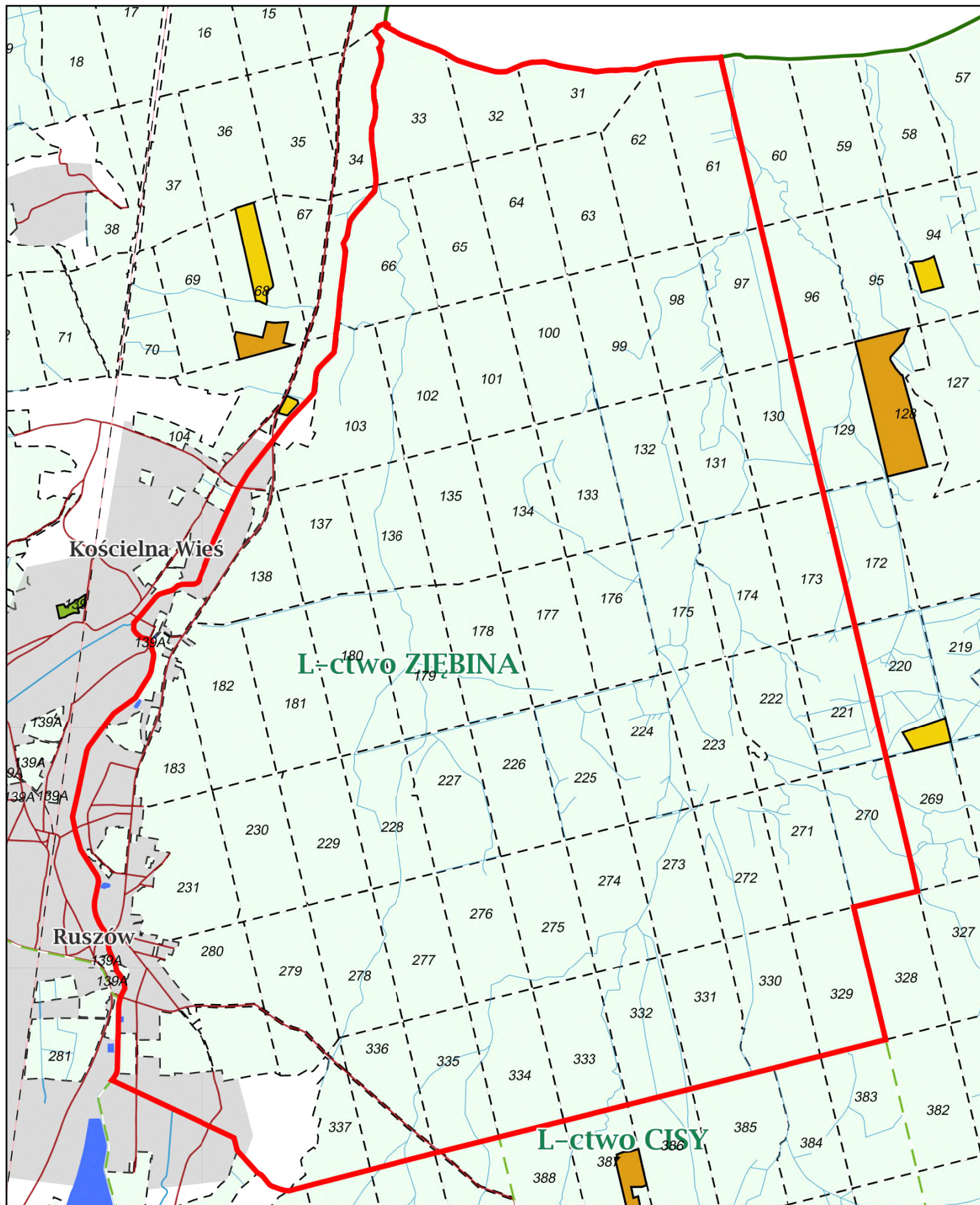
Legenda:

Leśnictwa
Leśnictwo
TOPORÓW
Nadleśnictwa

Charakterystyka leśnictwa w zakresie pozyskania drewna

Leśnictwo TOPORÓW

Udział (m3) drewna iglastego [%]	98	%
Udział (m3) drewna optymalnego do pozyskania w technologii maszynowej [%]	90	%
Udział (m3) rębni pierwszych w cięciach rębnych ogółem [%]	100	%
Udział (m3) drewna pozyskiwanego z pozycji ze współczynnikiem > 1 [%]	0,0	%
Udział (m3) drewna zerwanego ze współczynnikiem > 1 [%]	0,0	%
Udział (m3) drewna kłodowanego (WK) iglastego w drewnie W iglastym [%]	100	%
Udział (m3) S2 krótkiego (poniżej 1,5 mb) w S2 [%]	0,0	%



Załącznik nr 2.3.1. –
charakterystyka leśnictwa
w zakresie pozyskania
Nadleśnictwo Ruzów
Leśnictwo ZIĘBINA
Stan na 19-10-2023

Skala 1:27917
0 250 500 m

Legenda:

- uprz., negat., kłęsk., sanit.
- inne uprz.
- V
- IV
- III

- II
- I
- CSS
- TPP/TPN
- TWP/TWN
- CP-P

- Droga publiczna
- Droga ppoż.
- Oddziały
- Leśnictwa
- Leśnictwo ZIĘBINA
- Nadleśnictwa

Charakterystyka leśnictwa w zakresie pozyskania drewna

Leśnictwo ZIĘBINA

Udział (m3) drewna iglastego [%]	56	%
Udział (m3) drewna optymalnego do pozyskania w technologii maszynowej [%]	0,0	%
Udział (m3) rębni pierwszych w cięciach rębnych ogółem [%]	0,0	%
Udział (m3) drewna pozyskiwanego z pozycji ze współczynnikiem > 1 [%]	0,0	%
Udział (m3) drewna zerwanego ze współczynnikiem > 1 [%]	0,0	%
Udział (m3) drewna kłodowanego (WK) iglastego w drewnie W iglastym [%]	0,0	%
Udział (m3) S2 krótkiego (poniżej 1,5 mb) w S2 [%]	0,0	%