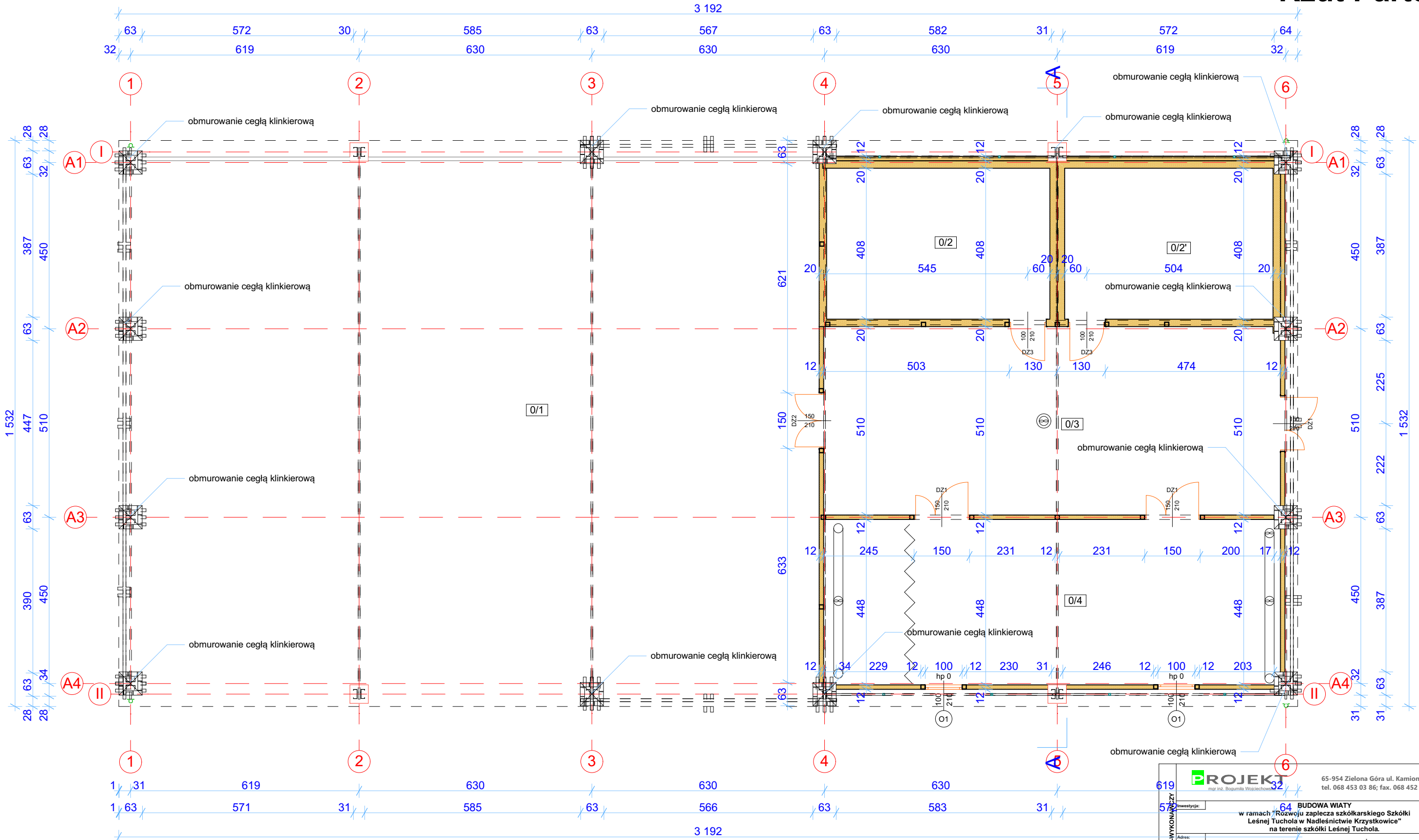


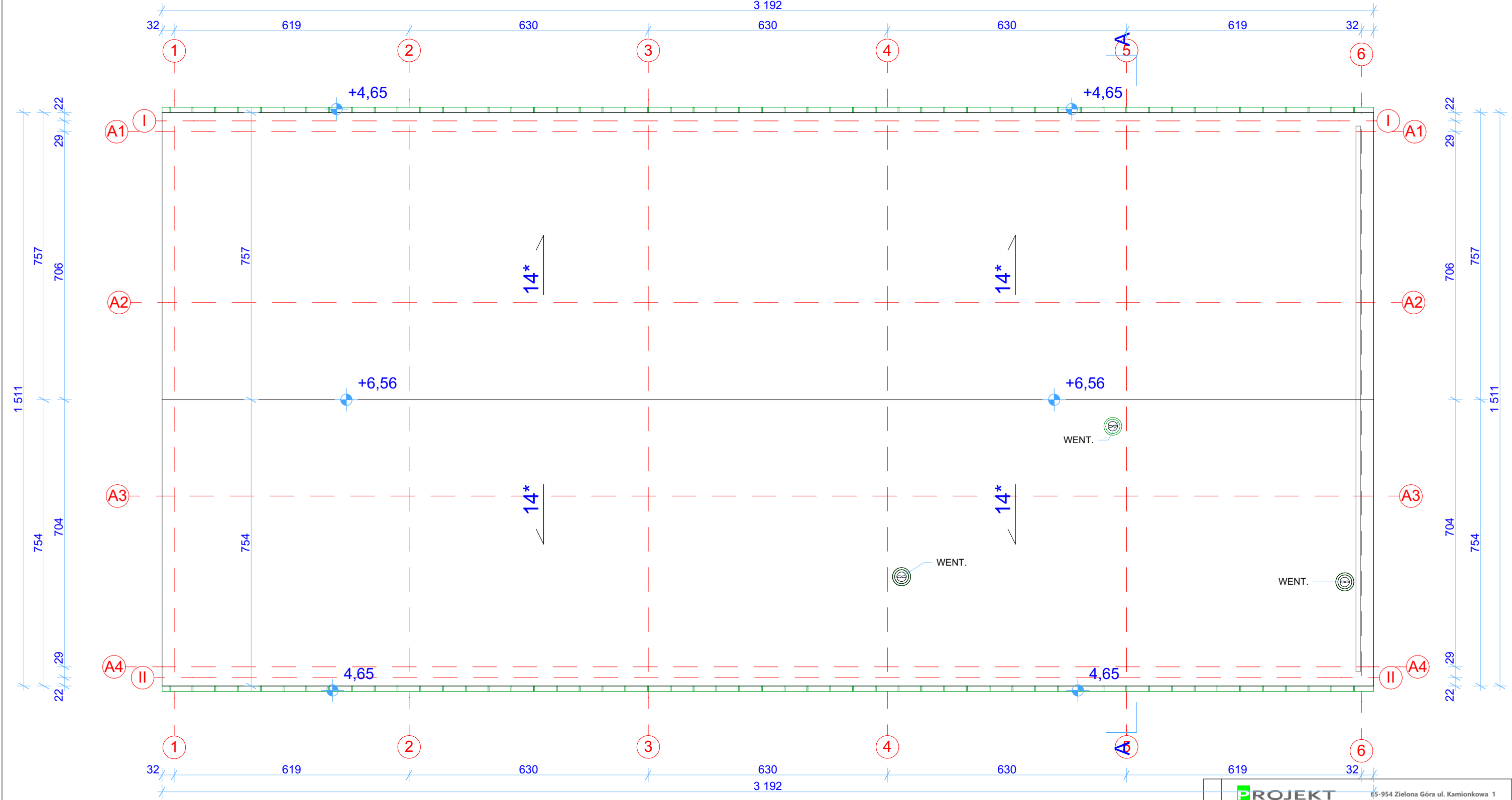
Rzut Parteru



Zestawienie Pomieszczeń		
Nr	Nazwa pomieszczenia	Pow.
0/1	Wiata	265,4
0/2	Chłodnia	29,1
0/2'	Chłodnia	25,1
0/3	Komunikacja	58,4
0/4	Produkcja	56,9
		434,9 m²


PROJEKT mgr inż. Bogumiła Wojciechowska		65-954 Zielona Góra ul. Kamionkowa 1 tel. 068 453 03 86; fax. 068 452 73 23	
Inwestycja:		64 BUDOWA WIATY w ramach "Rozwoju zaplecza szkolnarskiego Szkołki Leśnej Tuchola w Nadleśnictwie Krzystkowice" na terenie szkoły Leśnej Tuchola.	
Działka:		Szkołka Tuchola 68-300 Tuchola Żarska	
Inwestor:		Działka nr 560 obręb 0015 Zabłocie Jedn. ewidencyjna 081104_5 gm. Jasień	
Rysunek:		NADLEŚNICTWO KRZYSTKOWICE z siedzibą ul. Leśna 1, 66-010 Nowogród Bobrzański	
Data:		07.2022	
Wersja:		0+0	
Skala:		1:100	
Nr rysunku:		A1	
Stanowisko:	Imię nazwisko:	Uprawnienia:	Specjalność:
Projektant:	mgr inż. arch. Bartosz Wojciechowski	77/LUOKK/2016	architektura
Sprawdzający:	mgr inż. arch. Klaudia Gruszecka	LOIA/26/2008/GW	architektura
Projektant:	mgr inż. Krzysztof Świętek	24/2002/GW	konstr.-drogowa
Sprawdzający:			
Projektant:			
Sprawdzający:			

Rzut Dachy



Studium:
PROJEKT

BUDOWLANO-WYKONAWCZY



mgr inż. Bogumiła Wojciechowska

65-954 Zielona Góra ul. Kamionkowa 1

tel. 068 453 03 86; fax. 068 452 73 23

Investycja:

BUDOWA WIATY
w ramach "Rozwoju zaplecza szkoląrskiego Szkołki
Leśnej Tuchola w Nadleśnictwie Krzystkowice"
na terenie szkoły Leśnej Tuchola.

Adres:

Szkołka Tuchola 68-300 Tuchola Żarska

Działka:

Działka nr 560 obręb 0015 Zabłocie
Jedn. ewidencyjna 081104_5 gm. Jasień

Inwestor:

NADLEŚNICTWO KRZYSTKOWICE
z siedzibą ul. Leśna 1, 66-010 Nowogród Bobrzański

Data:

07.2022

Wersja:

0+0

Rysunek:

Rzut Dachy

Skala:

1:100

Nr rysunku:

A2

Stanowisko:

Imię nazwisko:

Uprawnienia:

Specjalność

Podpis:

Projektant:

mgr inż. arch. Bartosz Wojciechowski

77/LUOKK/2016

architektura

Sprawdzający:

mgr inż. arch. Klaudia Gruszecka

LOIA/26/2008/GW

architektura

Projektant:

mgr inż. Krzysztof Świętek

24/2002/Gw

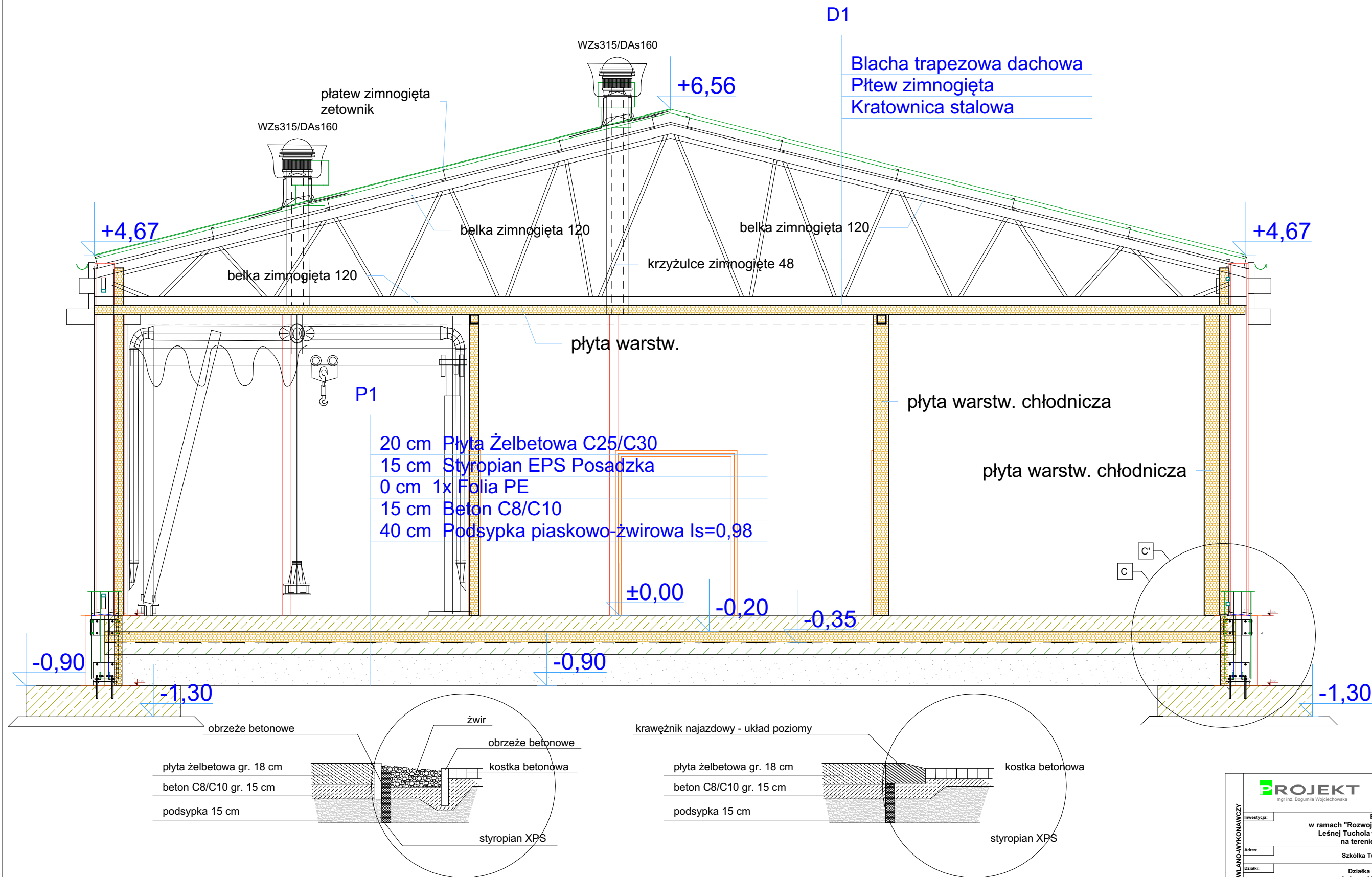
konstr.-drogowa

Sprawdzający:

Projektant:

Sprawdzający:

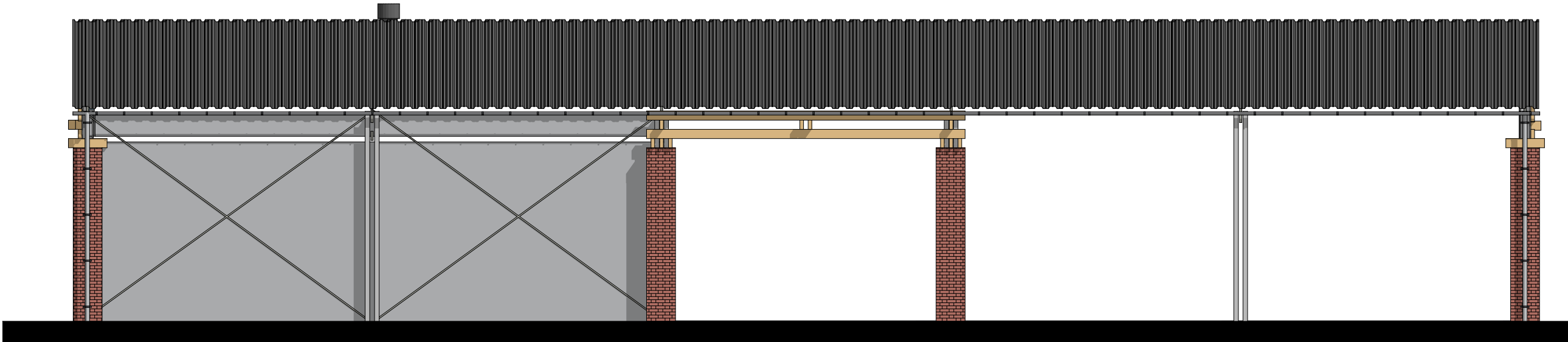
Przekrój A-A



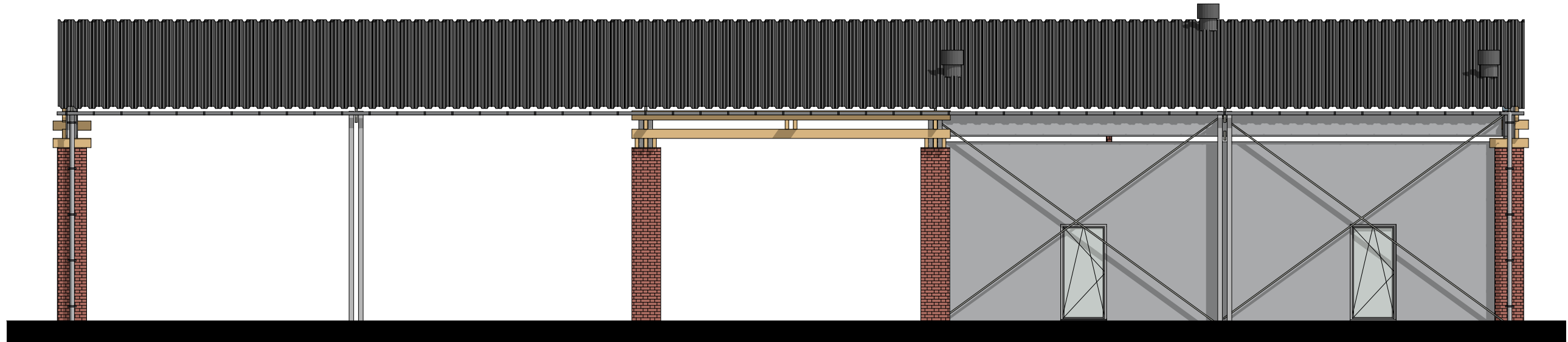
DETAL C'
POŁĄCZENIE POSADZKI WIATY Z NAWIERCHNIĄ

DETAL C
POŁĄCZENIE POSADZKI WIATY Z NAWIERCHNIĄ ZEWNĘTRZNĄ
PRZY DRZWIACH ORAZ WJAZDACH

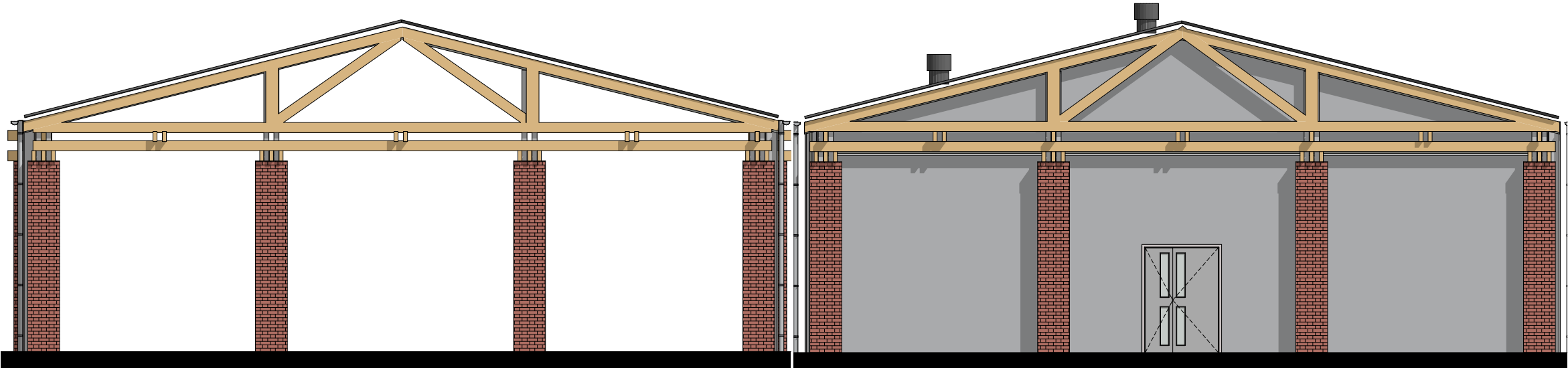
PROJEKT		65-954 Zielona Góra ul. Kamionkowa 1 mgr inż. Bogumiła Wojciechowska	
Inwestycja:		BUDOWA WIATY w ramach "Rozwoju zaplecza szkolnego Szkoły Leśnej Tuchola w Nadleśnictwie Krzystkowice" na terenie szkoły Leśnej Tuchola.	
Adres:		Szkoła Tuchola 68-300 Tuchola Żarska	
Działka:		Działka nr 560 obręb 0015 Zabłocie Jedn. ewidencyjna 081104_5 gm. Jasień	
Inwestor:		NADLEŚNICTWO KRZYSTKOWICE z siedzibą ul. Leśna 1, 66-010 Nowogród Bobrzański	Data: 07.2022
Rysunek:		Przekrój A-A	Nr rysunku: 0+0
Skala:		1:50	A3
Stanowisko:	Imię nazwisko:	Uprawnienia:	Specjalność:
Projektant:	mgr inż. arch. Bartosz Wojciechowski	77/LUOKK/2016	architektura
Sprawdzający:	mgr inż. arch. Klaudia Gruszecka	LOIA/26/2008/GW	architektura
Projektant:	mgr inż. Krzysztof Świętek	24/2002/GW	konstr.-drogowa
Sprawdzający:			
Projektant:			
Sprawdzający:			



E9 Elewacja Południowa 1:100



E12 Elewacja Południowa 1:100




E11 Elewacja Południowa 1:100 E10 Elewacja Południowa 1:100

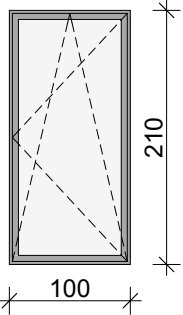
PROJEKT		65-954 Zielona Góra ul. Kamionkowa 1 mgr inż. Bogumiła Wojciechowska tel. 068 453 03 86; fax. 068 452 73 23		
Branża: PROJEKT BUDOWLANO-WYKONAWCZY	Inwestycja:	BUDOWA WIATY w ramach "Rozwoju zaplecza szkółkarskiego Szkołki Leśnej Tuchola w Nadleśnictwie Krzystkowice" na terenie szkoły Leśnej Tuchola.		
	Adres:	Szkołka Tuchola 68-300 Tuchola Żarska		
	Działka:	Działka nr 560 obręb 0015 Zabłocie Jedn. ewidencyjna 081104_5 gm. Jasień		
	Inwestor:	NADLEŚNICTWO KRZYSTKOWICE z siedzibą ul. Leśna 1, 66-010 Nowogród Bobrzański	Data: 07.2022	Wersja: 0+0
	Rysunek:	Elewacje	Skala: 1:100	Nr rysunku: A4
Stanowisko:		Imię nazwisko:	Uprawnienia:	Specjalność:
Projektant:		mgr inż. arch. Bartosz Wojciechowski	77/LUOKK/2016	architektura
Sprawdzający:		mgr inż. arch. Klaudia Gruszecka	LOIA/26/2008/GW	architektura
Projektant:		mgr inż. Krzysztof Świętek	24/2002/Gw	konstr.-drogowa
Sprawdzający:				
Projektant:				
Sprawdzający:				


Zestawienie Stolarki Drzwiowej

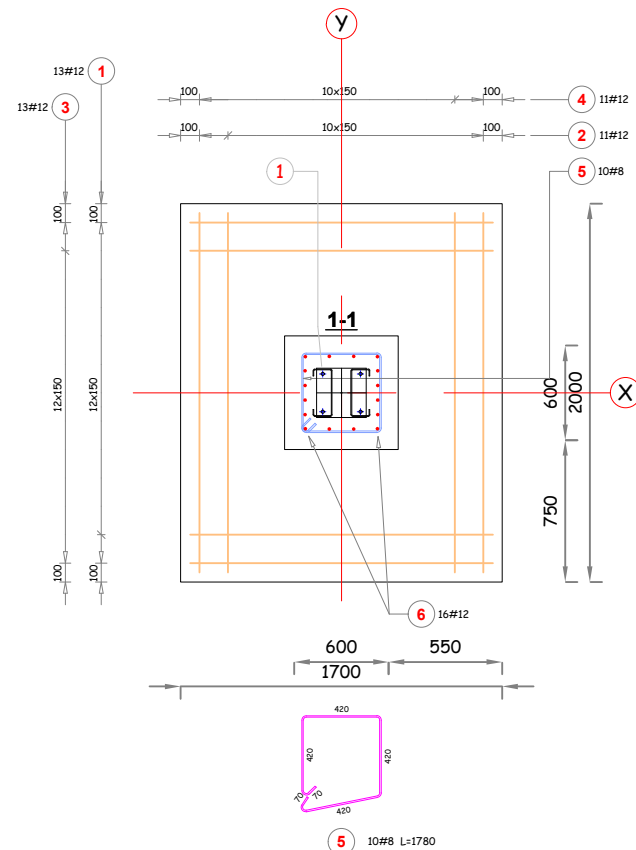
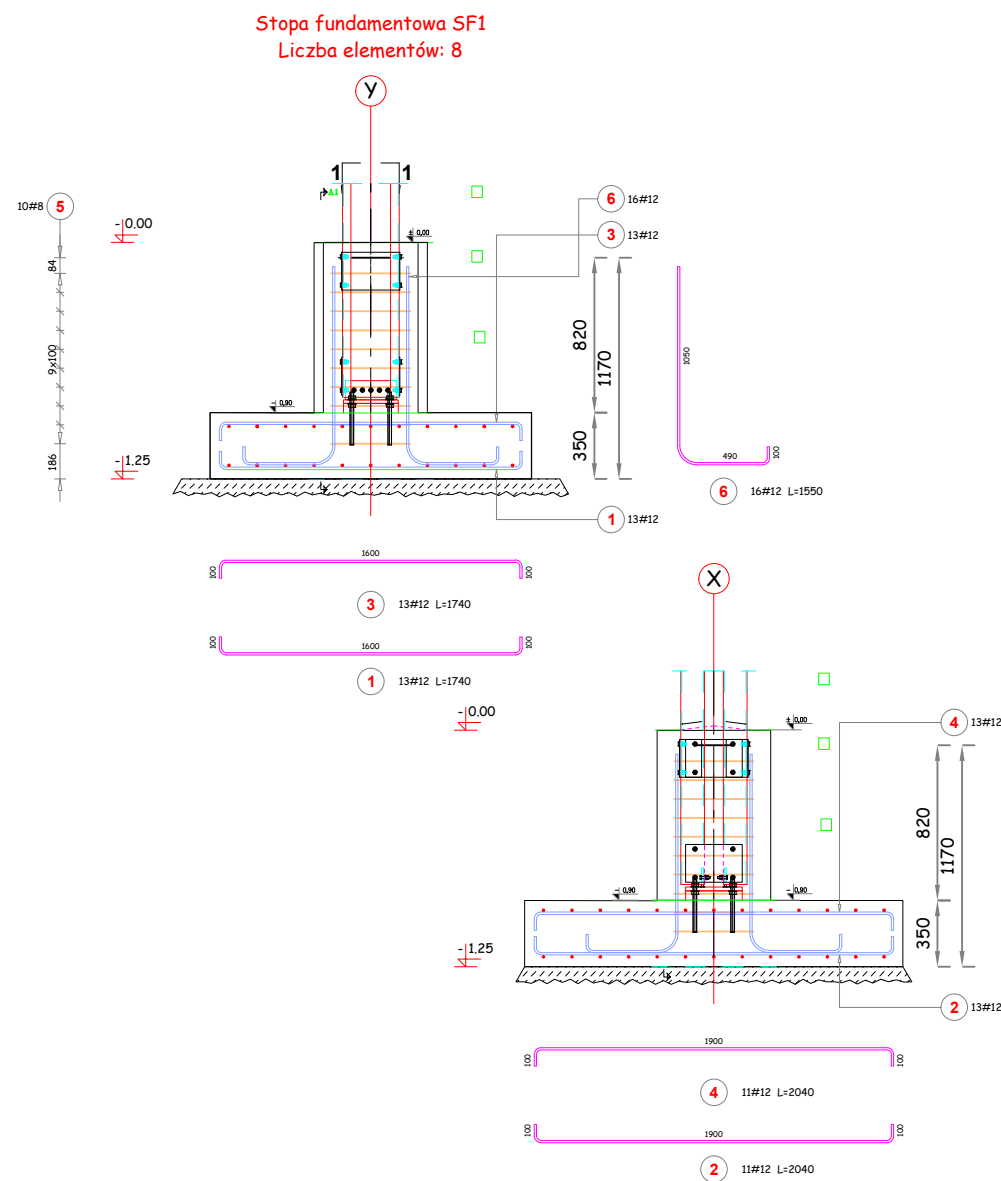
Symbol	DZ1	DZ1	DZ2	DZ3	DZ3
Wymiary zestawu	150×210	150×210	150×210	100×210	100×210
Szerokość skrzydła głównego	90	90	72	90	90
Wymiary skrzydła	144×207	144×207	144×207	94×207	94×207
Ilość	2	1	1	1	1
Rozmieszczenie	L	P	P	L	P
Widok od strony otwarcia					
Odporność ogniowa					
Współczynnik U	nie dotyczy	nie dotyczy	nie dotyczy	drzwi do chłodni	drzwi do chłodni
Materiał Ramy	Stal	Stal	Stal	Stal	Stal
Rama na zewnątrz	RAL 7035	RAL 7035	RAL 7035	RAL 7035	RAL 7035
Rama wewnątrz	RAL 7035	RAL 7035	RAL 7035	RAL 7035	RAL 7035
Szkło	SZYBA FLOAT, 0,7W/(m2*K)	SZYBA FLOAT, 0,7W/(m2*K)	Brak	Brak	Brak
Uwagi	Drzwi zewnętrzne atestowane antywłamaniowe, okucia, zamek atestowany. Drzwi w konstrukcji stalowej obustronne krycie blachą ocynkowaną powlekana.	Drzwi zewnętrzne atestowane antywłamaniowe, okucia, zamek atestowany. Drzwi w konstrukcji stalowej obustronne krycie blachą ocynkowaną powlekana.	Drzwi zewnętrzne atestowane antywłamaniowe, okucia, zamek atestowany. Drzwi w konstrukcji stalowej obustronne krycie blachą ocynkowaną powlekana.	Drzwi do chłodni wraz z wyposażeniem zgodnym z przepisami technicznymi.Drzwi zewnętrzne atestowane antywłamaniowe, okucia, zamek atestowany. Drzwi w konstrukcji stalowejobustronne krycie blachą ocynkowaną powlekana.	Drzwi do chłodni wraz z wyposażeniem zgodnym z przepisami technicznymi.Drzwi zewnętrzne atestowane antywłamaniowe, okucia, zamek atestowany. Drzwi w konstrukcji stalowejobustronne krycie blachą ocynkowaną powlekana.

BUDOWLANO-WYKONAWCZY			65-954 Zielona Góra ul. Kamionkowa 1 mgr inż. Bogumiła Wojciechowska tel. 068 453 03 86; fax. 068 452 73 23			
	Inwestycja: BUDOWA WIATY w ramach "Rozwoju zaplecza szkółkarskiego Szkołki Leśnej Tuchola w Nadleśnictwie Krzystkowice" na terenie szkoły Leśnej Tuchola.					
	Adres: Szkołka Tuchola 68-300 Tuchola Żarska					
	Działka: Działka nr 560 obręb 0015 Zabłocie Jedn. ewidencyjna 081104_5 gm. Jasień					
	Inwestor: NADLEŚNICTWO KRZYSTKOWICE z siedzibą ul. Leśna 1, 66-010 Nowogród Bobrzański		Data: 07.2022	Wersja: 0+0		
	Rysunek: Zestawienie Stolarki Drzwiowej		Skala:	Nr rysunku: A5		
	Stanowisko:		Imię nazwisko:	Uprawnienia:	Specjalność:	Podpis:
	Projektant:		mgr inż. arch. Bartosz Wojciechowski		77/LUOKK/2016	architektura
	Sprawdzający:		mgr inż. arch. Klaudia Gruszecka		LOIA/26/2008/GW	architektura
	Projektant:		mgr inż. Krzysztof Świętek		24/2002/Gw	konstr.-drogowa
Sprawdzający:						
Projektant:						
Sprawdzający:						


Zestawienie Stolarki Okiennej

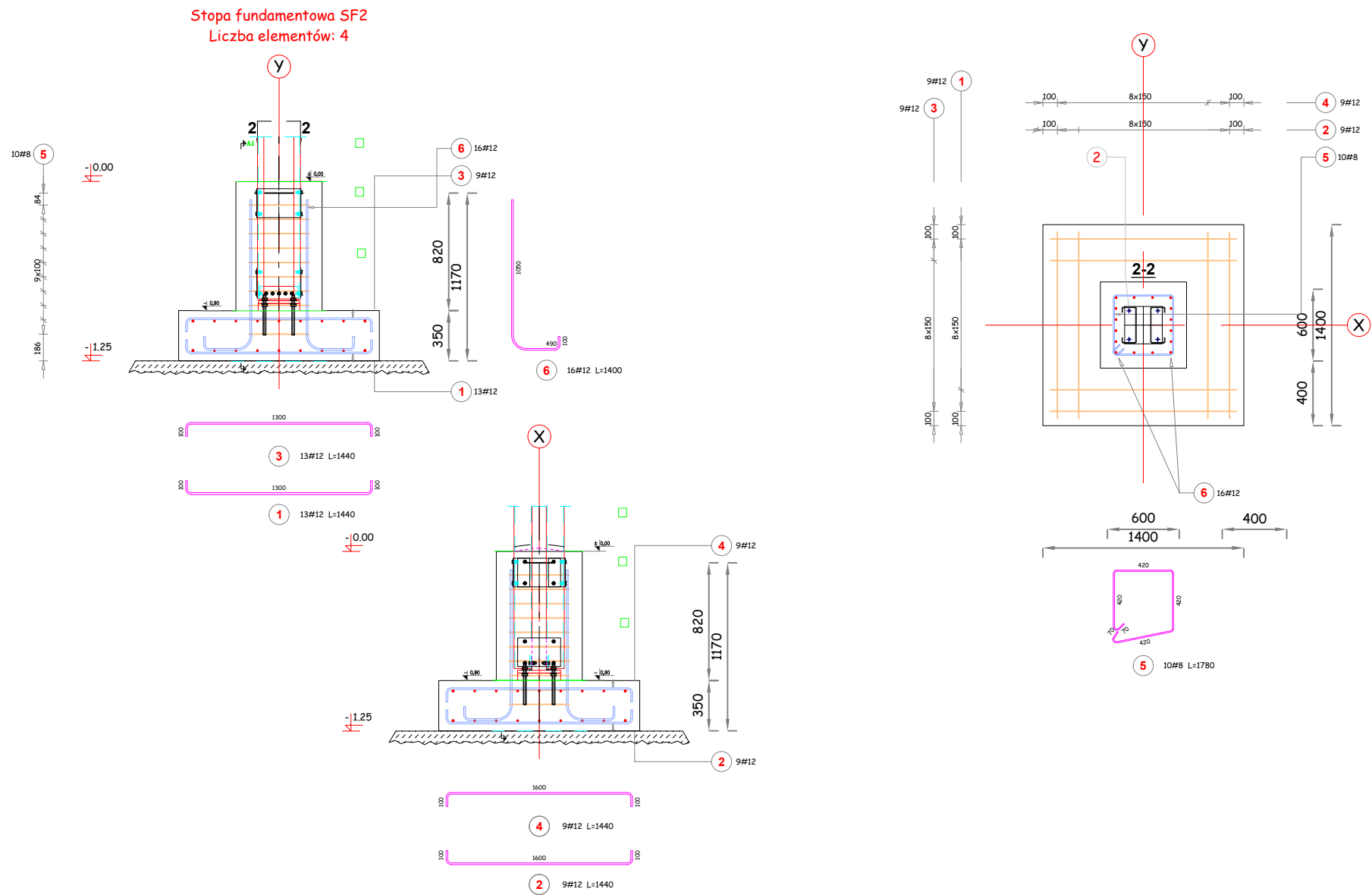
Symbol	O1
Widok od strony otwarcia	
Ilość	2
Orientacja	P
Szer. x Wys.	100×210
Kolor zewnątrz	RAL 7035
Kolor wewnątrz	RAL 7035
Szklenie	SZYBA FLOAT, 0,7W/(m2*K)
Współczynnik U	
Odporność ogniowa	
Materiał Ramy	
Podokiennik	Brak
Parapet	Blacha RAL 7035
Uwagi	Parapet zewnętrzny z blachy stalowej ocynkowanej powlekanej w kolorze RAL 7035

BUDOWLANO-WYKONAWCZY		65-954 Zielona Góra ul. Kamionkowa 1 mgr inż. Bogumiła Wojciechowska tel. 068 453 03 86; fax. 068 452 73 23				
	Inwestycja: BUDOWA WIATY w ramach "Rozwoju zaplecza szkółkarskiego Szkółki Leśnej Tuchola w Nadleśnictwie Krzystkowice" na terenie szkółki Leśnej Tuchola.					
	Adres: Szkółka Tuchola 68-300 Tuchola Żarska					
	Działka: Działka nr 560 obręb 0015 Zabłocie Jedn. ewidencyjna 081104_5 gm. Jasień					
	Inwestor: NADLEŚNICTWO KRZYSTKOWICE z siedzibą ul. Leśna 1, 66-010 Nowogród Bobrzański		Data: 07.2022	Wersja: 0+0		
BUDOWLANO-WYKONAWCZY	Rysunek:	Zestawienie Stolarki Okiennej		Nr rysunku: A6		
	Stanowisko:		Imię nazwisko:	Uprawnienia:	Specjalność:	Podpis:
Projektant:		mgr inż. arch. Bartosz Wojciechowski		77/LUOKK/2016	architektura	
Sprawdzający:		mgr inż. arch. Klaudia Gruszecka		LOIA/26/2008/GW	architektura	
Projektant:		mgr inż. Krzysztof Świętek		24/2002/Gw	konstr.-drogowa	
Sprawdzający:						
Projektant:						
Sprawdzający:						



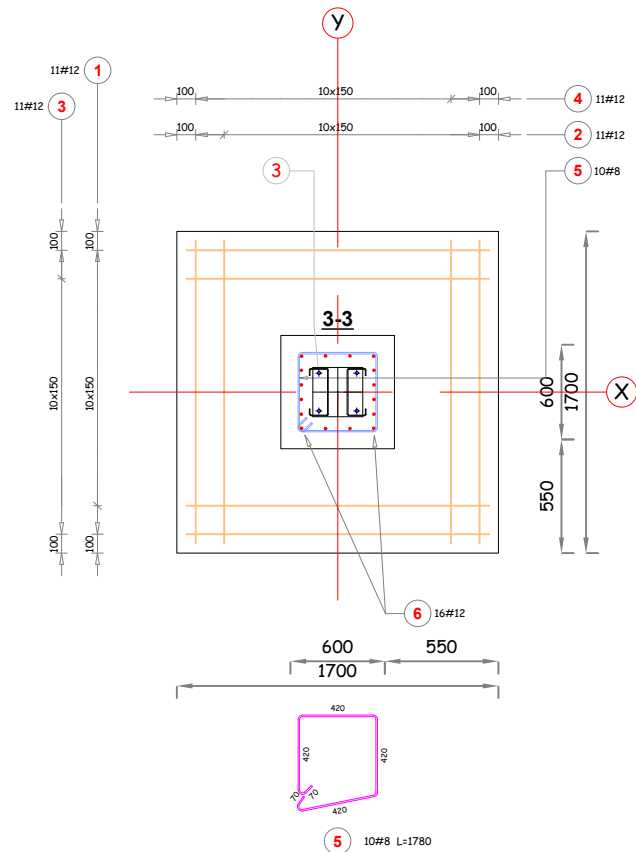
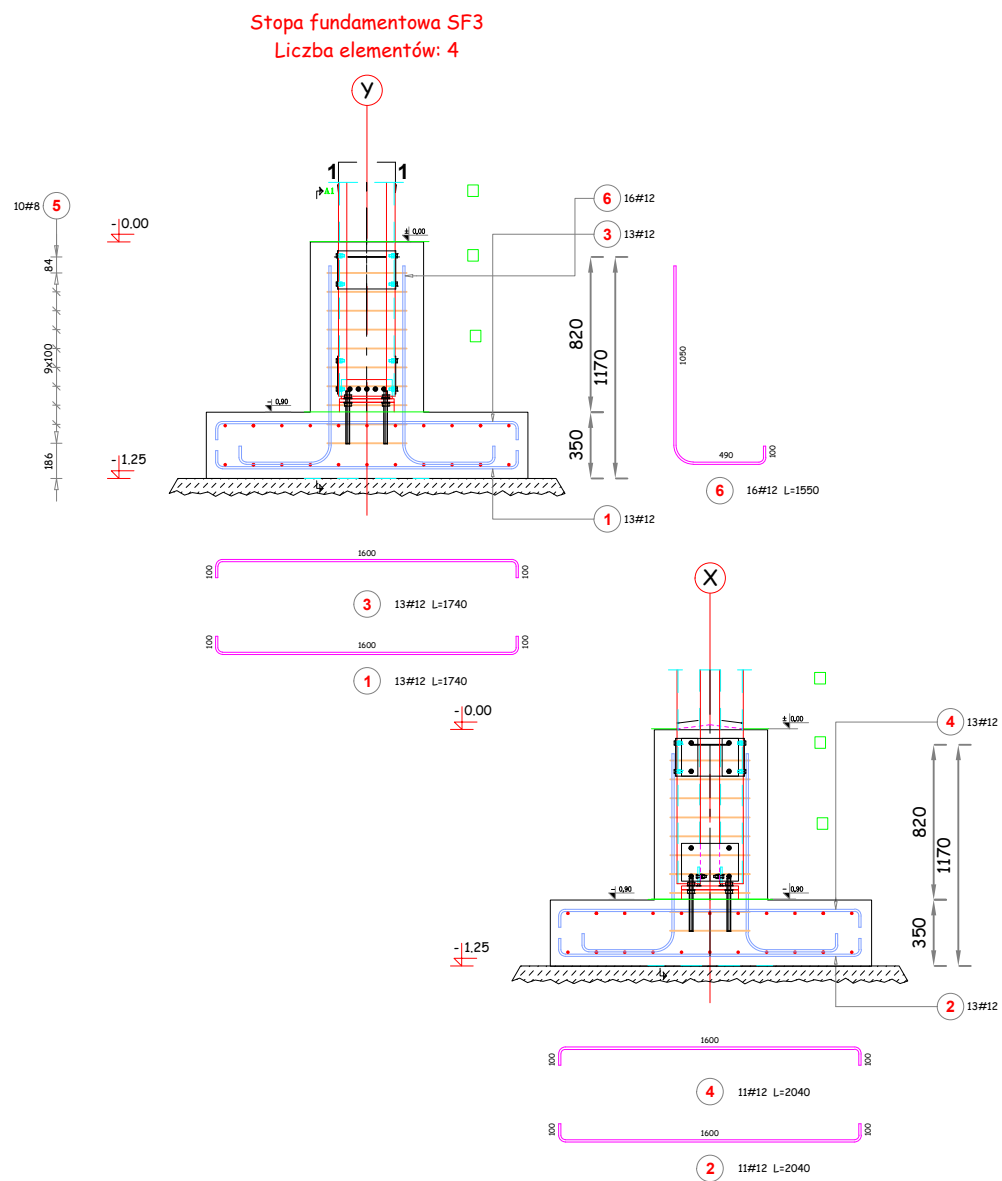
Elementy		Liczba profil		Pozycja	Profil	Materiał	Długość (mm)	Długość całkowita (m)	Masa (kg)	Masa ogólna (kg)
Nazwa	Liczba	w elemencie	ogółem							
Stopa fundamentowa	8	13	130	1	Pręt Ø12	A-IIIN	1740	181,0	159,2	843,5
		11	130	2	Pręt Ø12	A-IIIN	2040	179,5	158,0	
		13	130	3	Pręt Ø12	A-IIIN	1740	181,0	159,2	
		11	130	4	Pręt Ø12	A-IIIN	2040	179,5	158,0	
		10	100	5	Pręt Ø8	A-IIIN	1780	142,4	57,0	
		16	160	6	Pręt Ø12	A-IIIN	1550	172,8	152,1	

Stadium: PROJEKT TECHNICZNO-WYKONAWCZY			65-954 Zielona Góra, ul. Kamionkowa 1 tel. 068 453 03 86 fax. 068 452 73 23		
	Inwestycja: Budowa wiaty na terenie Szkoły Tuchola Nadleśnictwa Krzystkowie				
	Adres: 68-300 Tuchola Żarska - Szkoła Leśna				
	Działka: Działka nr 560 obręb 0015 ZABŁOCIE Jedn. ewidencyjna 081104_5. gm. JASIEŃ				
	Inwestor: 66-010 NOWOGROD BOBRZAŃSKI ul. Leśna 1		Data: 08.08.2022r	Wersja: 0+0	
	Rysunek: STOPA SF1		Skala: 1:40	Nr rysunku: k2	
	Stanowisko:		Imię i nazwisko:	Uprawnienia:	Specjalność:
	Projektant:		mgr inż. arch. Bartosz Wojciechowski	77/LUOKK/2016	architektoniczna
	Sprawdzający:				architektoniczna
	Projektant:		mgr inż. Krzysztof Świątek	24/2002/Gw	konstr.-drogowa
Sprawdzający:				konstr.-drogowa	




Elementy		Liczba profili		Pozycja	Profil	Materiał	Długość (mm)	Długość całkowita (m)	Masa (kg)	Masa ogólna (kg)
Nazwa	Liczba	w elemencie	ogółem							
Stopa fundamentowa	4	9	130	1	Pręt Ø12	A-IIIIN	1440	51,8	45,6	298,3
		9	130	2	Pręt Ø12	A-IIIIN	1440	51,8	45,6	
		9	130	3	Pręt Ø12	A-IIIIN	1440	51,8	45,6	
		9	130	4	Pręt Ø12	A-IIIIN	1440	51,8	45,6	
		10	100	5	Pręt Ø8	A-IIIIN	1780	142,4	57,0	
		16	160	6	Pręt Ø12	A-IIIIN	1550	172,8	152,1	

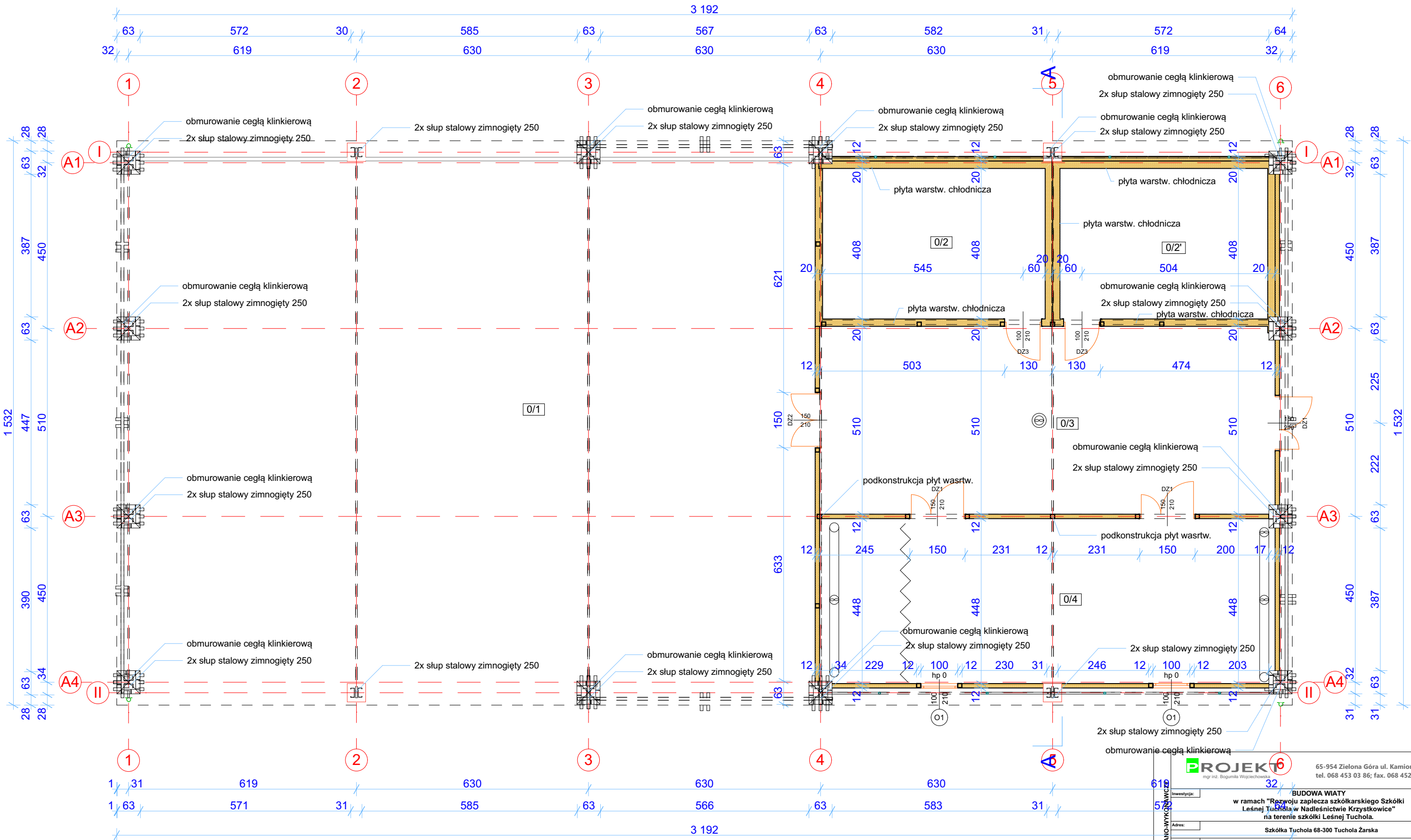
Stadium: PROJEKT TECHNICZNO-WYKONWCZY			65-954 Zielona Góra ul.Kamionkowa 1 tel.068 453 03 86 fax.068 452 73 23		
	Inwestycja: Budowa wiaty na terenie Szkołki Tuchola Nadleśnictwa Krzystkowice				
	Adres: 68-300 Tuchola Żarska - Szkołka Leśna				
	Działki: Działka nr 560 obręb 0015 ZABŁOCIE Jedn. ewidencyjna 081104_5. gm JASIEŃ				
	Inwestor: 66-010 NOWOGROD BOBRZAŃSKI ul. Leśna 1		Data: 08.08.2022r	Wersja: 0+0	
	Rysunek: STOPA SF2		Skala: 1:40	Nr rysunku: k3	
	Stanowisko:		Imię i nazwisko:	Uprawnienia:	Specjalność
	Projektant:		mgr inż. arch. Bartosz Wojciechowski	77/LUOKK/2016	architektoniczna
	Sprawdzający:				architektoniczna
	Projektant:		mgr inż. Krzysztof Świątek	24/2002/Gw	konstr.-drogowa
Sprawdzający:				konstr.-drogowa	



Elementy		Liczba profili		Pozycja	Profil	Materiał	Długość (mm)	Długość całkowita (mm)	Masa (kg)	Masa ogólna (kg)
Nazwa	Liczba	w elemencie	ogółem							
Stopa fundamentowa	4	11	130	1	Pręt Ø12	A-IIIN	1740	76,6	67,4	385,3
		11	130	2	Pręt Ø12	A-IIIN	1740	76,6	67,4	
		11	130	3	Pręt Ø12	A-IIIN	1740	76,6	67,4	
		11	130	4	Pręt Ø12	A-IIIN	1740	76,6	67,4	
		10	100	5	Pręt Ø8	A-IIIN	1780	142,4	57,0	
		16	160	6	Pręt Ø12	A-IIIN	1550	172,8	152,1	

Stadium: PROJEKT TECHNICZNO-WYKONAWCZY	 wojciechowski.piotr@wp.pl		65-954 Zielona Góra ul.Kamionkowa 1 tel.068 453 03 86 fax.068 452 73 23			
	Inwestycja: Budowa wiaty na terenie Szkołki Tuchola Nadleśnictwa Krzystkowice					
	Adres: 68-300 Tuchola Żarska - Szkołka Leśna					
	Działki: Działka nr 560 obręb 0015 ZABŁOCIE Jedn. ewidencyjna 081104_5. gm JASIEŃ					
	Inwestor: 66-010 NOWOGROD BOBRZAŃSKI ul. Leśna 1		Data: 08.08.2022r	Wersja: 0+0		
	Rysunek: STOPA SF3		Skala: 1:40	Nr rysunku: k4		
Stanowisko:		Imię i nazwisko:		Uprawnienia:	Specjalność	Podpis:
Projektant:		mgr inż. arch. Bartosz Wojciechowski		77/LUOKK/2016	architektoniczna	
Sprawdzający:					architektoniczna	
Projektant:		mgr inż. Krzysztof Świątek		24/2002/Gw	konstr.-drogowa	
Sprawdzający:					konstr.-drogowa	

Rzut - konstrukcja



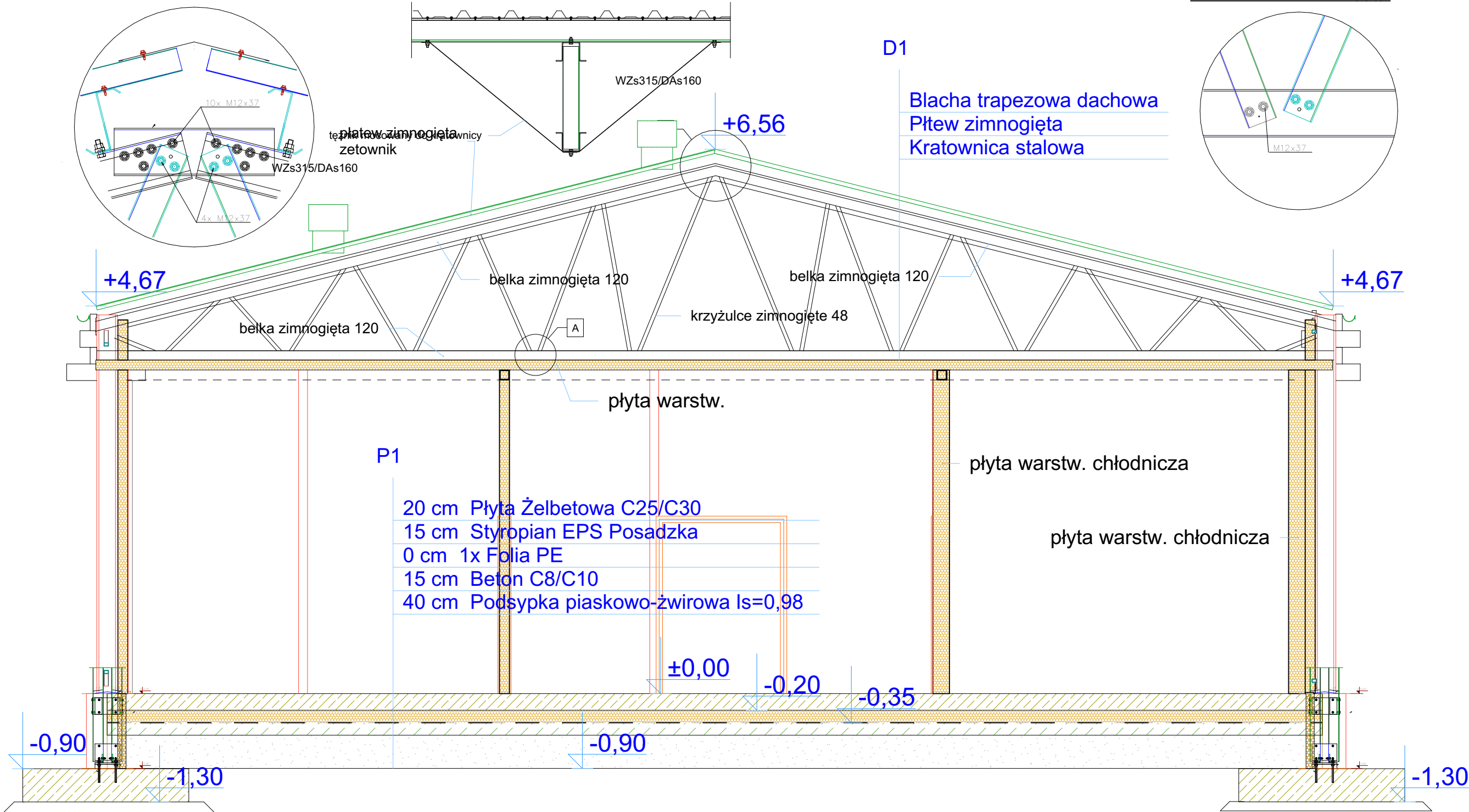
PROJEKT mgr inż. Bogumiła Wojciechowski		65-954 Zielona Góra ul. Kamionkowa 1 tel. 068 453 03 86; fax. 068 452 73 23	
Inwestycja:		BUDOWA WIATY w ramach "Rozwoju zaplecza szkolkarskiego Szkoły Leśnej Tuchola w Nadleśnictwie Krzystkowice" na terenie szkoły Leśnej Tuchola.	
Adres:		Szkoła Tuchola 68-300 Tuchola Żarska	
Działka:		Działka nr 560 obręb 0015 Zabłocie Jedn. ewidencyjna 081104_5 gm. Jasień	
Inwestor:		NADLEŚNICTWO KRZYSTKOWICE z siedzibą ul. Leśna 1, 66-010 Nowogród Bobrzański	Data: 07.2022
Wersja:		0+0	Nr rysunku: K5
Rzut - konstrukcja		1:100	
Stanowisko:	Imię nazwisko:	Uprawnienia:	Specjalność:
Projektant:	mgr inż. arch. Bartosz Wojciechowski	77/LUOKK/2016	architektura
Sprawdzający:	mgr inż. arch. Klaudia Gruszecka	LOIA/26/2008/GW	architektura
Projektant:	mgr inż. Krzysztof Świętek	24/2002/Gw	konstr.-drogowa
Sprawdzający:			
Projektant:			
Sprawdzający:			

Przekrój - konstrukcja

SZCZEGÓŁ B SKALA: 1:5

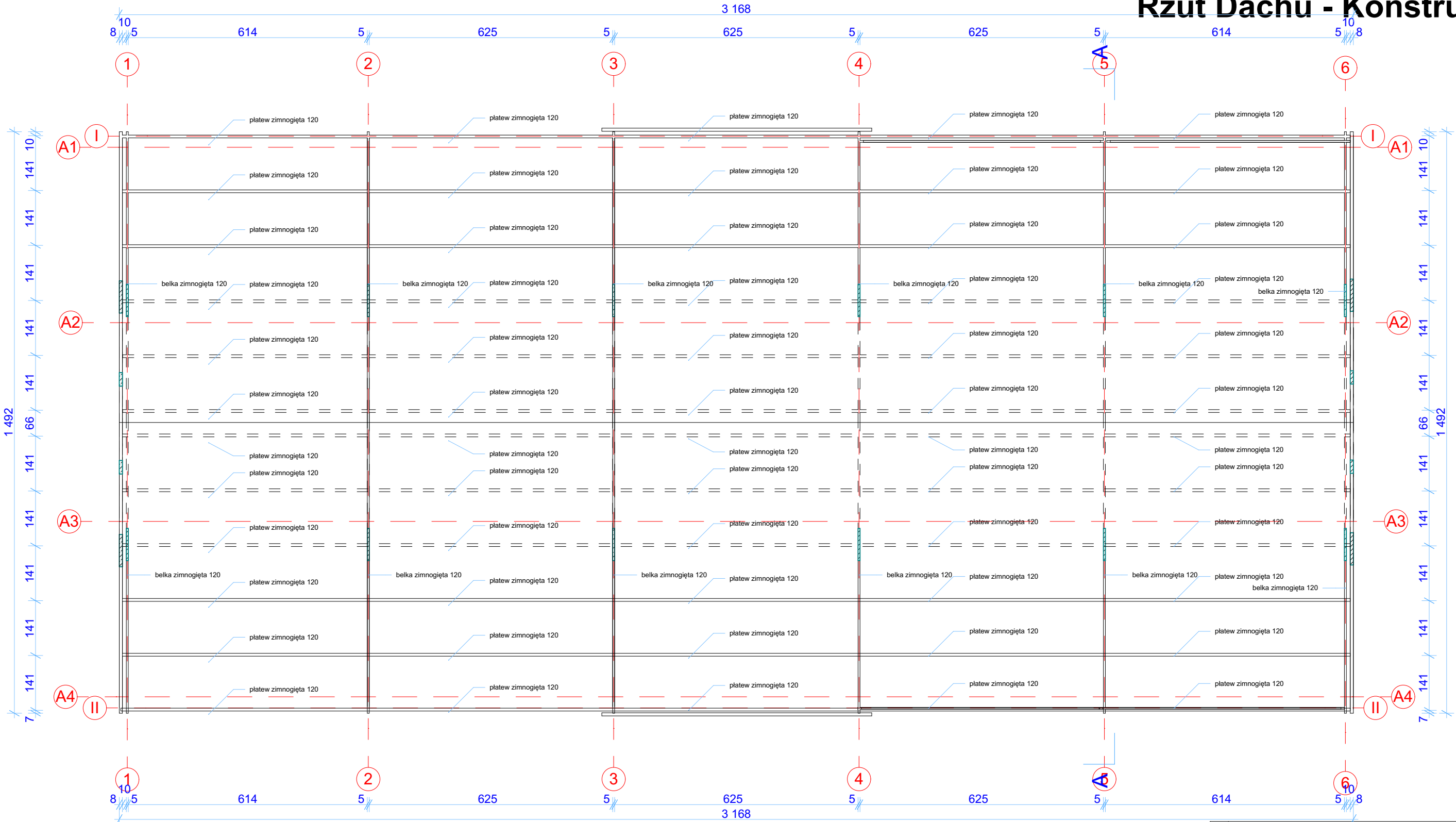
SZCZEGÓŁ TĘŻNIKÓW KRATOWNICY

SZCZEGÓŁ A SKALA: 1:5



PROJEKT mgr inż. Bogumiła Wojciechowska		65-954 Zielona Góra ul. Kamionkowa 1 tel. 068 453 03 86; fax. 068 452 73 23		
Budynek PROJEKT BUDOWLANO-WYKONAWCZY	Inwestycja:	BUDOWA WIATY w ramach "Rozwoju zaplecza szkolkarskiego Szkołki Leśnej Tuchola w Nadleśnictwie Krzystkowice" na terenie szkoły Leśnej Tuchola.		
	Adres:	Szkołka Tuchola 68-300 Tuchola Żarska		
	Działka:	Działka nr 560 obręb 0015 Zabłocie Jedn. ewidencyjna 081104_5 gm. Jasień		
	Inwestor:	NADLEŚNICTWO KRZYSTKOWICE z siedzibą ul. Leśna 1, 66-010 Nowogród Bobrzański	Data: 07.2022	Wersja: 0+0
	Rysunek:	Przekrój - konstrukcja	Skala: 1:50	Nr rysunku: K6
Stanowisko:		Imię nazwisko:	Uprawnienia:	Specjalność:
Projektant:		mgr inż. arch. Bartosz Wojciechowski	77/LUOKK/2016	architektura
Sprawdzający:		mgr inż. arch. Klaudia Gruszecka	LOIA/26/2008/GW	architektura
Projektant:		mgr inż. Krzysztof Świętek	24/2002/Gw	konstr.-drogowa
Sprawdzający:				
Projektant:				
Sprawdzający:				

Rzut Dachu - Konstrukcja



PROJEKT

mgr inż. Bogumiła Wojciechowska

65-954 Zielona Góra ul. Kamionkowa 1
tel. 068 453 03 86; fax. 068 452 73 23

PROJEKT BUDOWLANO-WYKONAWCZY

Inwestycja:

BUDOWA WIATY
w ramach "Rozwoju zaplecza szkółkarskiego Szkołki
Leśnej Tuchola w Nadleśnictwie Krzystkowice"
na terenie szkółki Leśnej Tuchola.

Adres:

Szkołka Tuchola 68-300 Tuchola Żarska

Działka:

Działka nr 560 obręb 0015 Zabłocie
Jedn. ewidencyjna 081104_5 gm. Jasień

Inwestor:

NADLEŚNICTWO KRZYSTKOWICE
z siedzibą ul. Leśna 1, 66-010 Nowogród Bobrzański

Rysunek:

Rzut Dachy - Konstrukcja

Data:

07.2022

Wersja:

0+0

Skala:

1:100

Nr rysunku:

K7

Stanowisko:

Imię nazwisko:

Uprawnienia:

Specjalność:

Podpis:

Projektant:

mgr inż. arch. Bartosz Wojciechowski

77/LUOKK/2016

architektura

Sprawdzający:

mgr inż. arch. Klaudia Gruszecka

LOIA/26/2008/GW

architektura

Projektant:

mgr inż. Krzysztof Świętek

24/2002/Gw

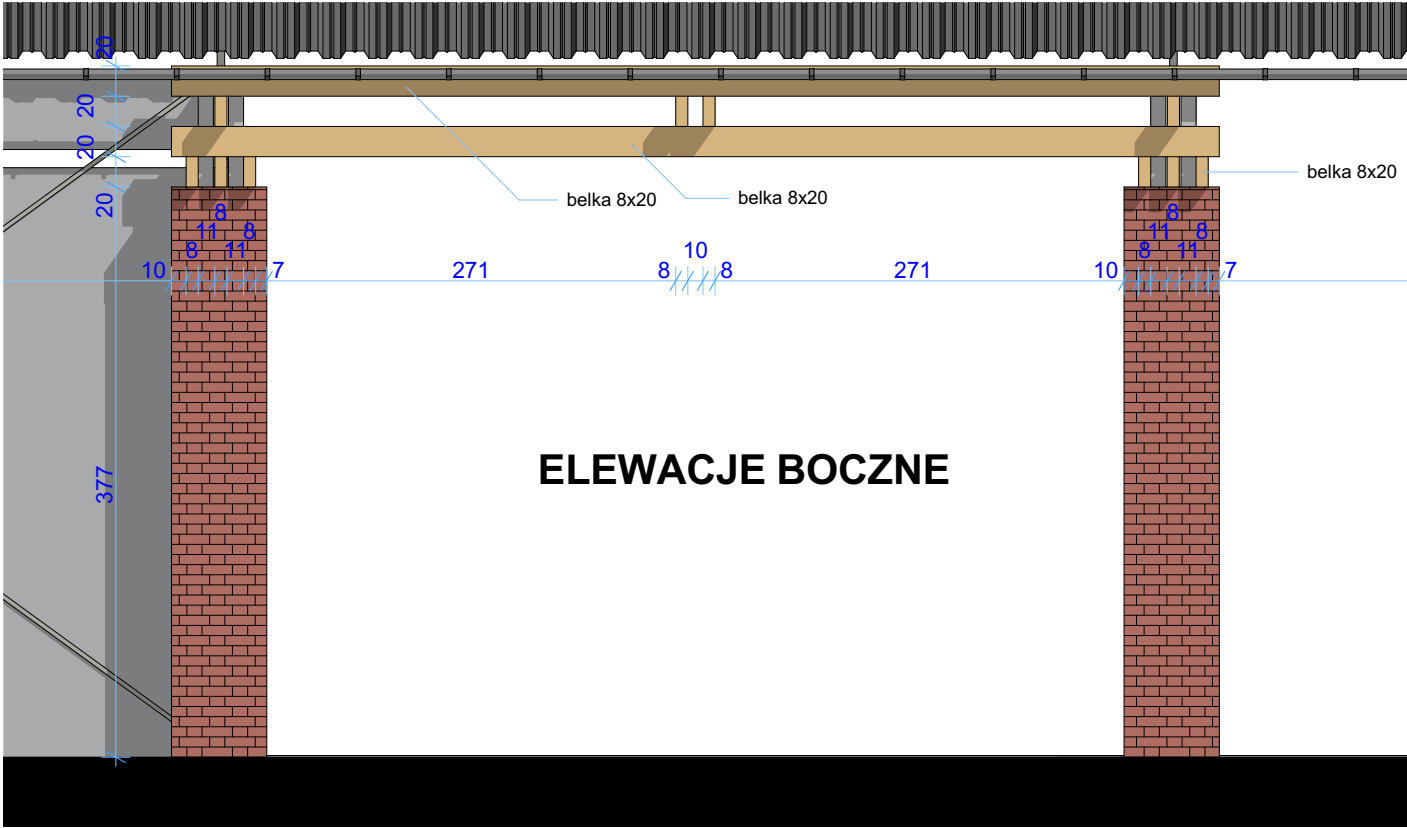
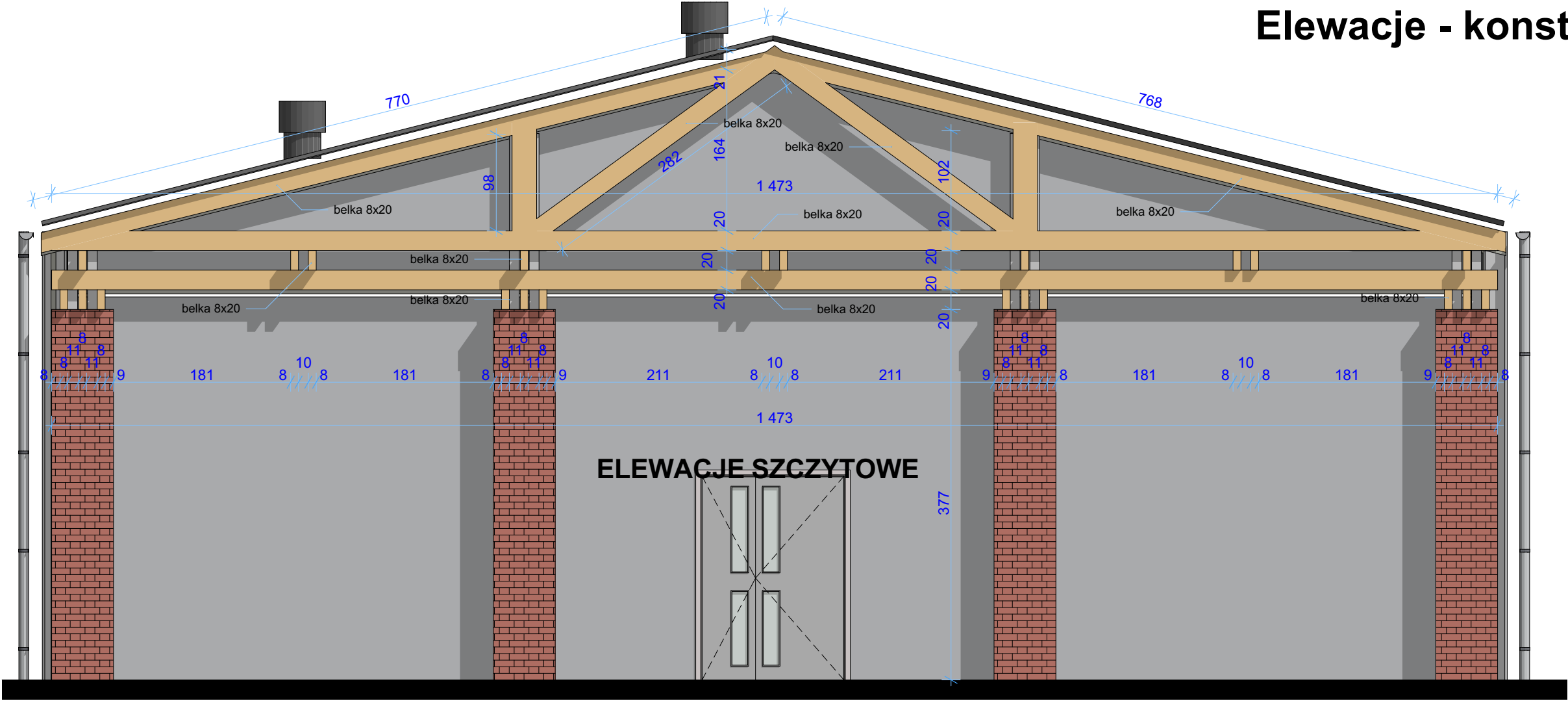
konstr.-drogowa

Sprawdzający:

Projektant:

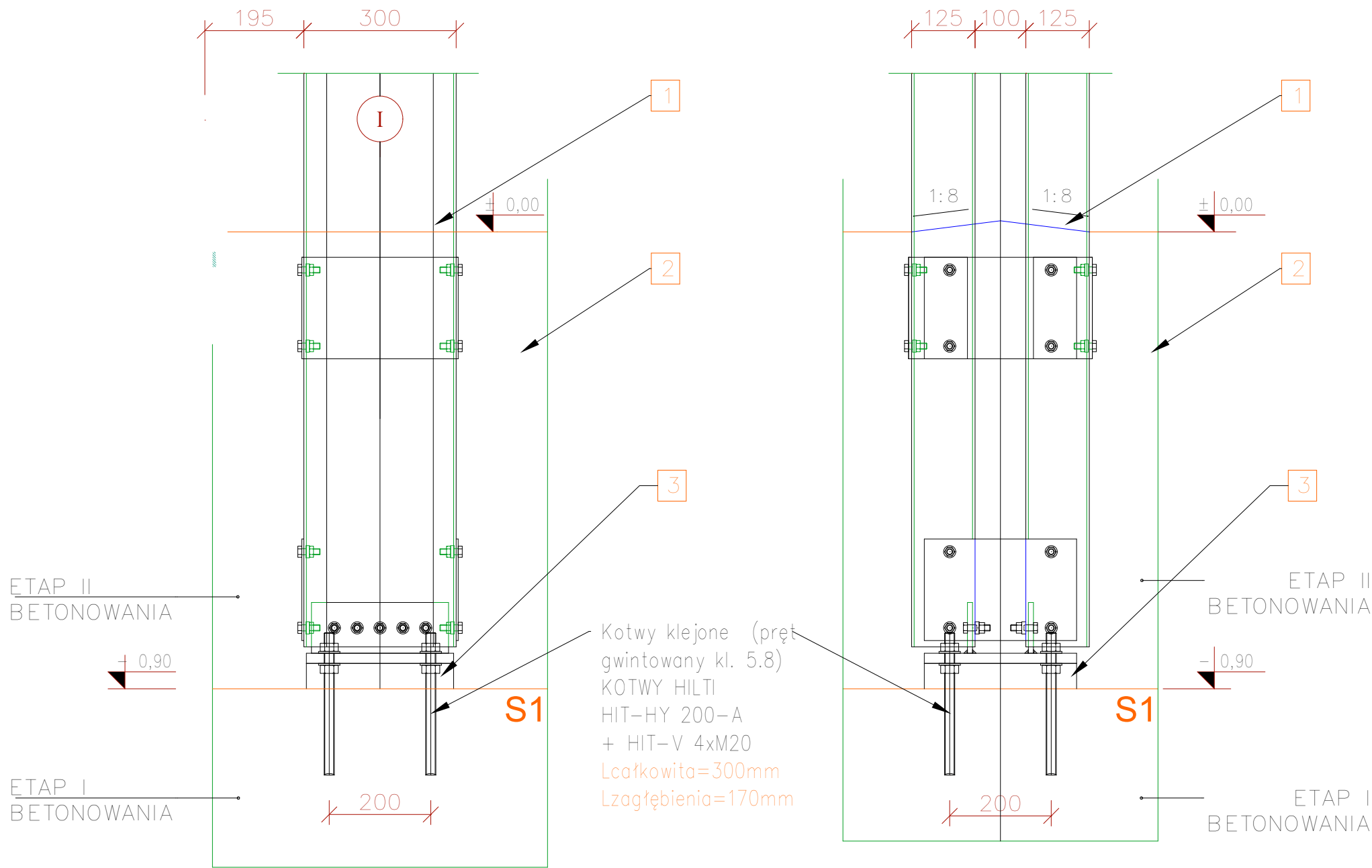
Sprawdzający:

Elewacje - konstrukcja



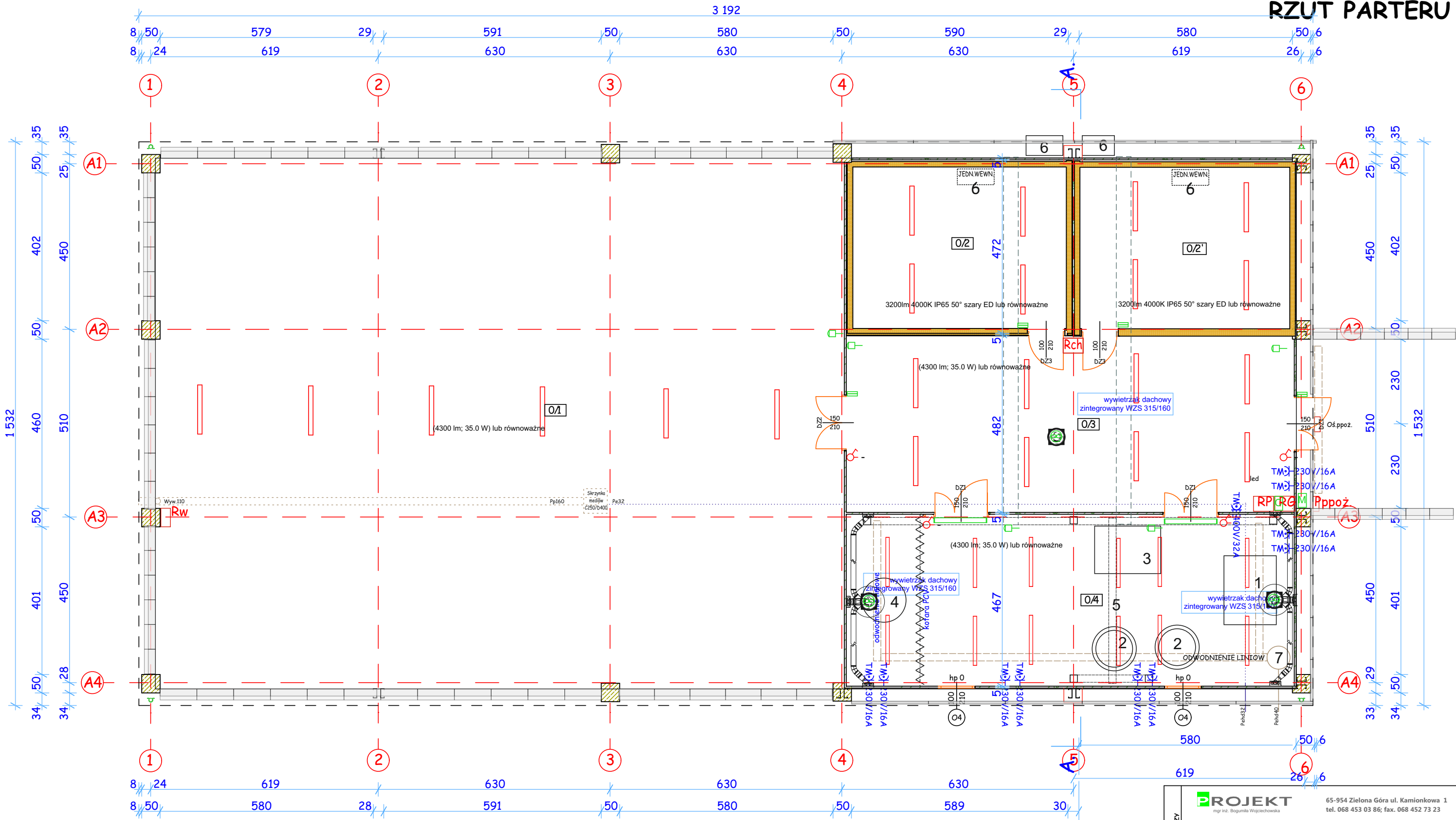
PROJEKT mgr inż. Bogumiła Wojciechowska	65-954 Zielona Góra ul. Kamionkowa 1 tel. 068 453 03 86; fax. 068 452 73 23			
	Inwestycja: BUDOWA WIATY w ramach "Rozwoju zaplecza szkoląskiego Szkoły Leśnej Tuchola w Nadleśnictwie Krzystkowice" na terenie szkoły Leśnej Tuchola.			
	Adres: Szkoła Tuchola 68-300 Tuchola Żarska			
	Działka: Działka nr 560 obręb 0015 Zabłocie Jedn. ewidencyjna 081104_5 gm. Jasień			
Stanowisko: mgr inż. arch. Bartosz Wojciechowski	Inwestor: NADLEŚNICTWO KRZYSTKOWICE z siedzibą ul. Leśna 1, 66-010 Nowogród Bobrzański		Data: 07.2022	Wersja: 0+0
	Rysunek: Elewacje - konstrukcja		Skala: 1:50	Nr rysunku: K8
	Uprawnienia: 77/LUOKK/2016		Specjalność: architektura	Podpis:
	LOIA/26/2008/GW		architektura	
mgr inż. arch. Klaudia Gruszecka		24/2002/Gw		konstr.-drogowa
mgr inż. Krzysztof Świętek				

SZCZEGÓŁ ZABETONOWANIA SŁUPA



PROJEKT mgr inż. Bogumiła Wojciechowska	65-954 Zielona Góra ul. Kamionkowa 1 tel. 068 453 03 86; fax. 068 452 73 23			
	Inwestycja: BUDOWA WIATY w ramach "Rozwoju zaplecza szkolnarskiego Szkołki Leśnej Tuchola w Nadleśnictwie Krzystkowice" na terenie szkoły Leśnej Tuchola.			
	Adres: Szkołka Tuchola 68-300 Tuchola Żarska			
	Działka: Działka nr 560 obręb 0015 Zabłocie Jedn. ewidencyjna 081104_5 gm. Jasień			
Budynek PROJEKT BUDOWLANO-WYKONAWCZY	Inwestor:	NADLEŚNICTWO KRZYSTKOWICE z siedzibą ul. Leśna 1, 66-010 Nowogród Bobrzański	Data:	07.2022
	Wersja:	0+0	Nr rysunku:	K9
	Rysunek:	Fundament - detal	Skala:	
	Stanowisko:	Imię nazwisko:	Uprawnienia:	Specjalność
Budynek PROJEKT BUDOWLANO-WYKONAWCZY	Projektant:	mgr inż. arch. Bartosz Wojciechowski	77/LUOKK/2016	architektura
	Sprawdzający:	mgr inż. arch. Klaudia Gruszecka	LOIA/26/2008/GW	architektura
	Projektant:	mgr inż. Krzysztof Świętek	24/2002/Gw	konstr.-drogowa
	Sprawdzający:			
Budynek PROJEKT BUDOWLANO-WYKONAWCZY	Projektant:			
	Sprawdzający:			

RZUT PARTERU



- LEGENDA :
- 1 - Wanna do kąpiel
 - 2 - Kotły elektryczne
 - 3 - Suszarka powierzchniowa
 - 4 - Zaprawiarka
 - 5 - Suwnica z wciągarką
 - 6 - Jedn.zew.chłodni
 - 7 - Mikro pompownia 1l/s

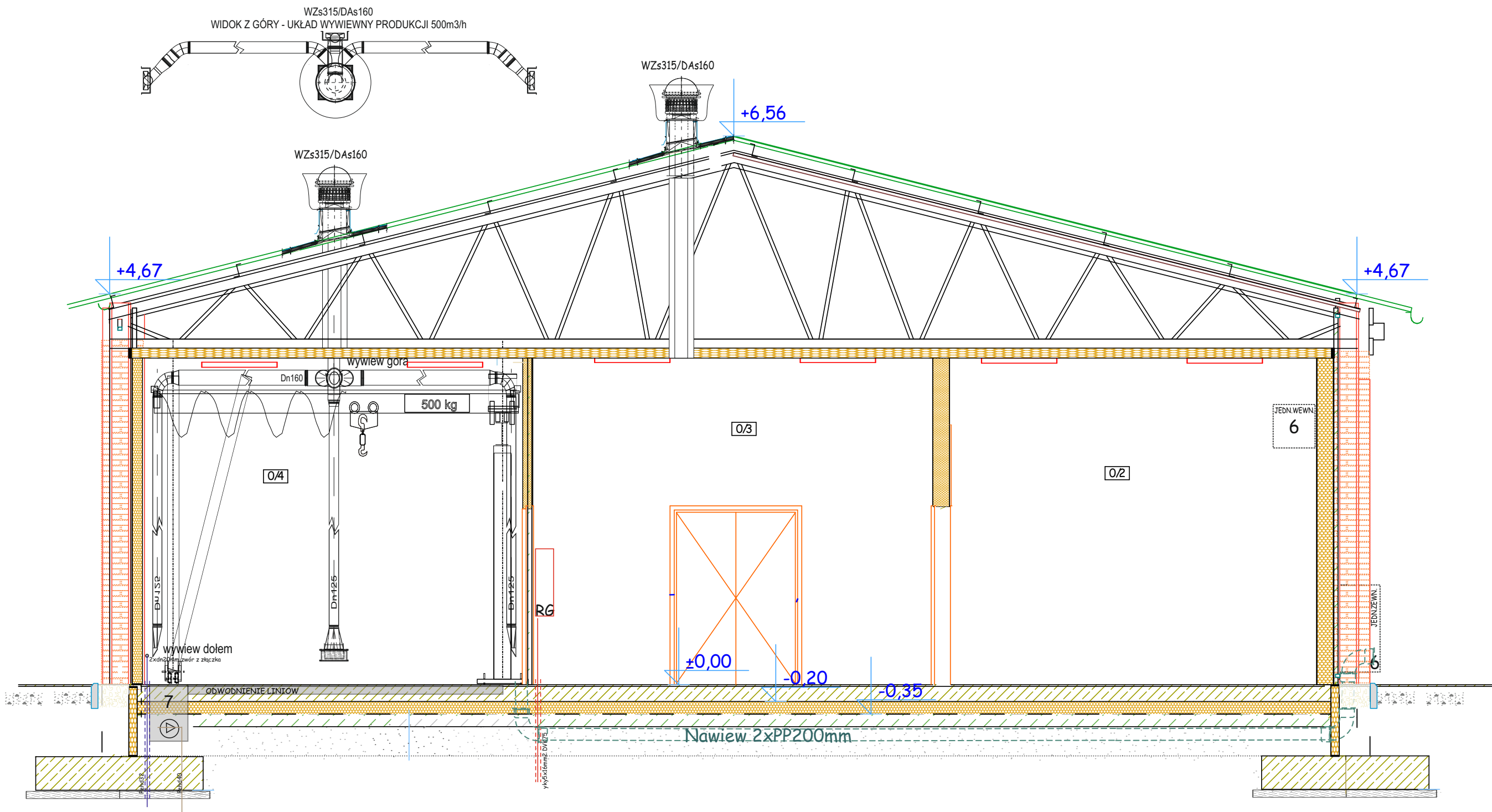
- wentylator sterowny, rekuperator, wywiewnik
- kurtyny powietrzne 400V 1.0 kW
- centralka alarmowa
- manipulator alarmowy
- czujka ruchu
- kontrakton

INSTALACJE ODBIORCZE
UKŁAD SIECIOWY TN-C-S
OCHRONA OD PORAŻEN
SAMOCZYNNIE WYŁĄCZENIE ZASILANIA

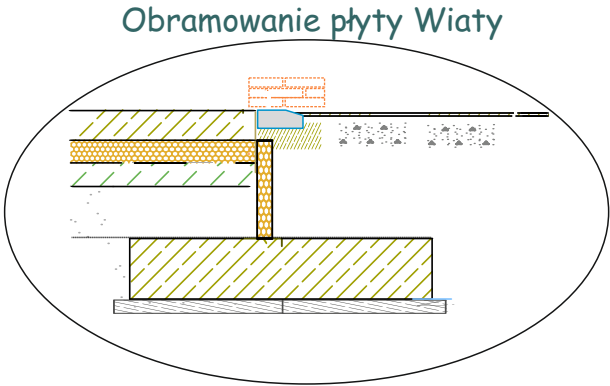
Zestawienie Pomieszczeń		
Nr	Nazwa pomieszczenia	Pow.
01	Część otwarta	2654
0/2	Chłodnia	29,1
0/2'	Chłodnia	25,1
0/3	Komunikacja	58,4
0/4	Produkcja	56,9
		4349 m²

PROJEKT mgr inż. Bogumiła Wojciechowska		65-954 Zielona Góra ul. Kamionkowa 1 tel. 068 453 03 86; fax. 068 452 73 23	
Inwestycja: BUDOWA WIATY w ramach "Rozwoju zaplecza szkółkarskiego Szkółki Leśnej Tuchola w Nadleśnictwie Krzystkowice" na terenie szkółki Leśnej Tuchola			
Adres: Szkółka Tuchola 68-300 Tuchola Żarska			
Działka: Działka nr 560 obręb 0015 Zabłocie Jedn. ewidencyjna 0811045 gm. Jasień			
Inwestor: NADLEŚNICTWO KRZYSTKOWICE z siedzibą ul. Leśna 1, 66-010 Nowogród Bobrzański		Data: 08.08.2022r.	Wersja: 0-0
Dysyplik: RZUT INSTALACJE		Skala: 1:100	Nr rysunku: I1
Stanowisko:	Imię i nazwisko	Uprawnienia:	Specjalność
Projektant:	mgr inż. arch. Bartosz Wojciechowski	77/LUOKK/2016	architektura
Sprawdzający:			
Projektant:			
Sprawdzający:			
Projektant:	mgr inż. Piotr Wojciechowski	LBS/0064/POOS/11	instalacje
Sprawdzający:			

PRZEKRÓJ A - A



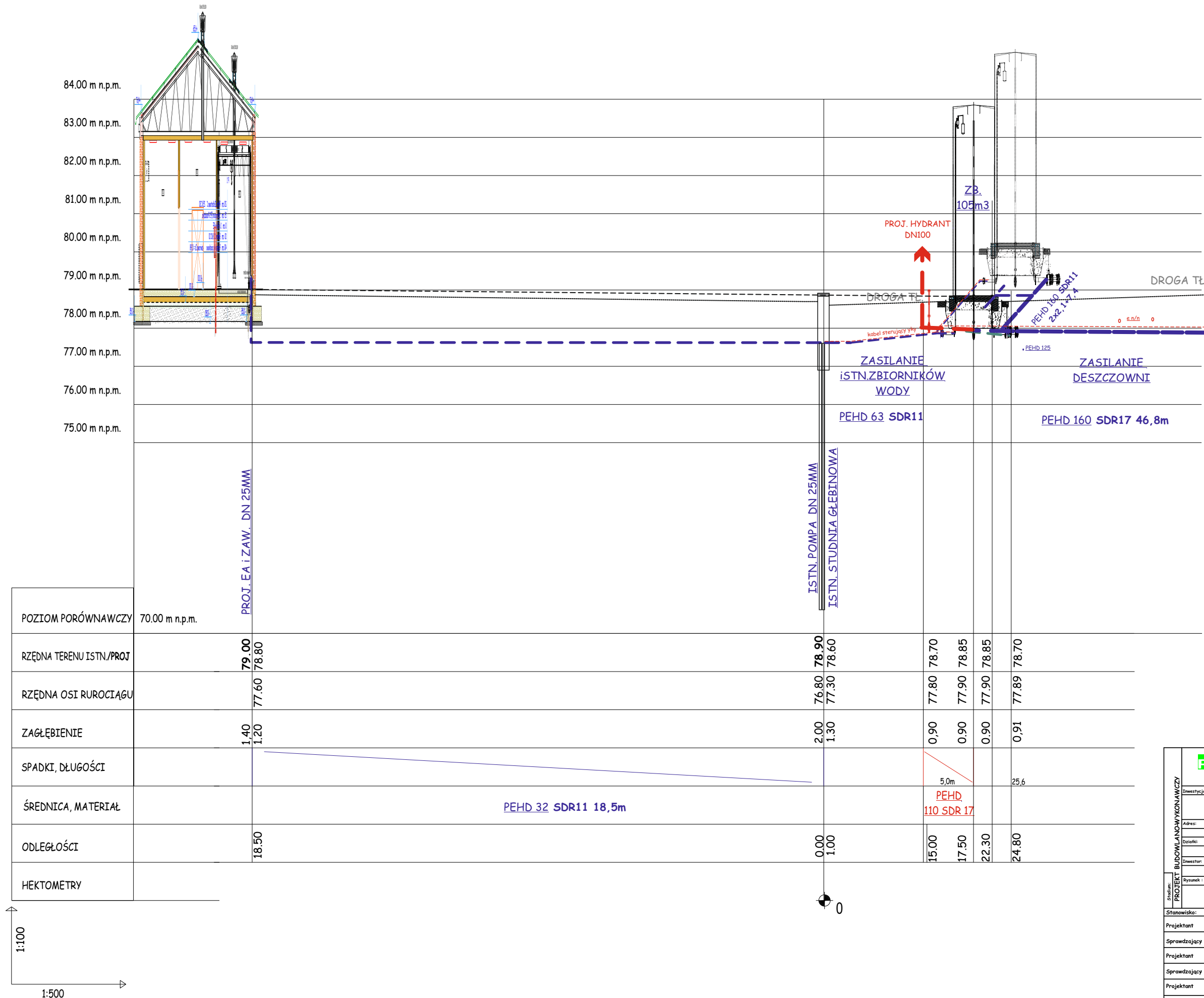
- LEGENDA:
- 1 - Wanna do kąpieli
 - 2 - Kotły elektryczne
 - 3 - Suszarka powierzchniowa
 - 4 - Zaprawiarka
 - 5 - Suwnica z wciągarką
 - 6 - Jedn.zew. wew.chłodni
 - 7 - Mikro pompownia 1l/s

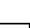


Zestawienie Pomieszczeń		
Nr	Nazwa pomieszczenia	Pow .
0/1	Część otwarta	265,4
0/2	Chłodnia	29,1
0/2'	Chłodnia	25,1
0/3	Komunikacja	58,4
0/4	Produkcja	56,9
		434,9 m²

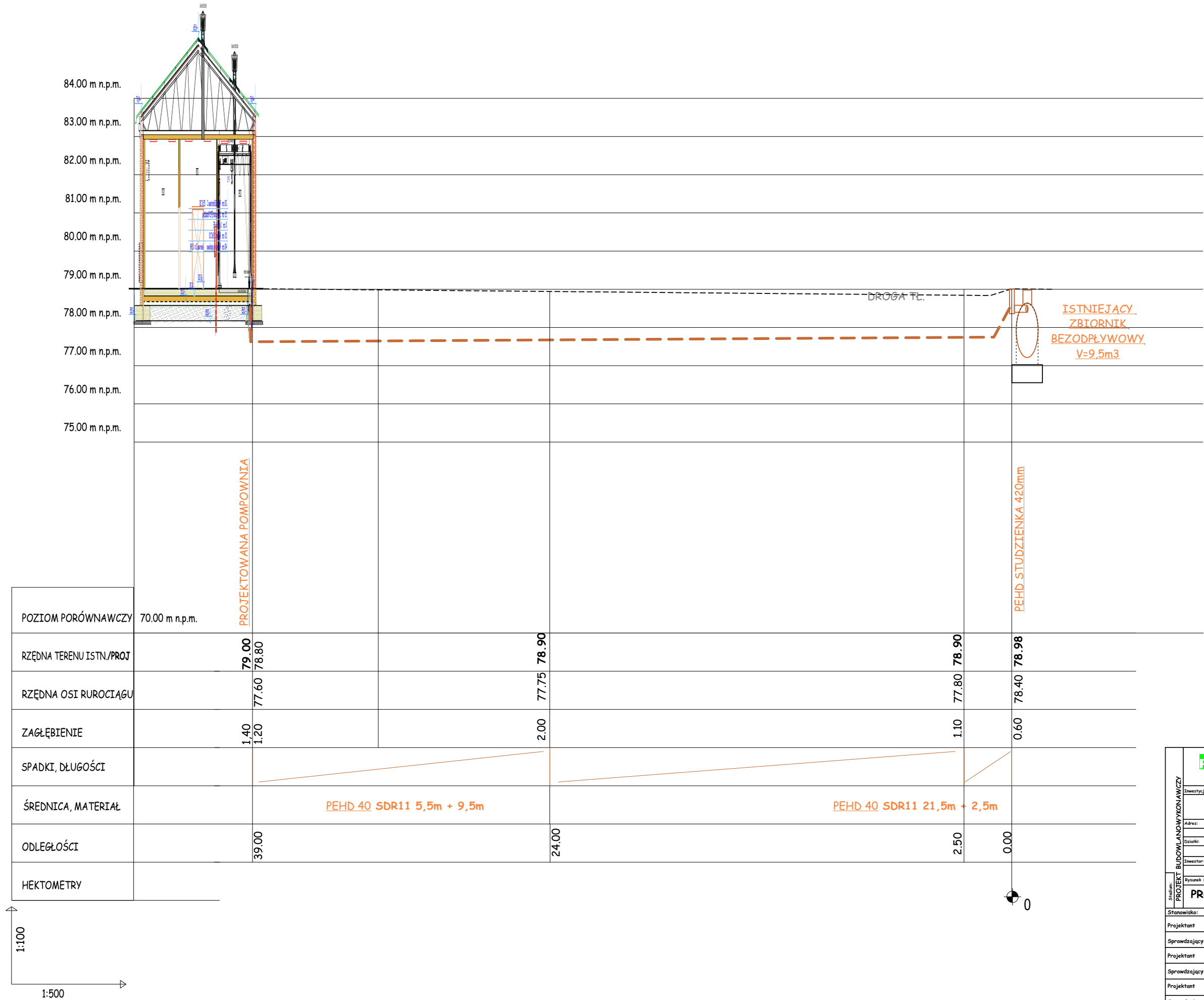
PROJEKT mgr inż. Bogumiła Wojciechowska		65-954 Zielona Góra ul. Kamionkowa 1 tel. 068 453 03 86; fax. 068 452 73 23			
BUDOWA WIATY w ramach "Rozwoju zaplecza szkółkarskiego Szkółki Leśnej Tuchola w Nadleśnictwie Krzystkowie" na terenie szkółki Leśnej Tuchola					
Szkółka Tuchola 68-300 Tuchola Żarska					
Działka nr 560 obręb 0015 Zabłocie Jedn. ewidencyjna 0811045 gm. Jasień					
NADLEŚNICTWO KRZYSTKOWICE z siedzibą ul. Leśna 1, 66-010 Nowogród Bobrzański		Data: 08.08.2022r.	Wersja: 0+0		
Rysunek:		Skala: 1:50	Nr rysunku: I2		
Stanowisko:	Imię i nazwisko	Uprawnienia:	Specjalność		
Projektant	mgr inż. arch. Bartosz Wojciechowski	77/LUOKK/2016	architektura		
Sprawdzający			architektura		
Projektant					
Sprawdzający					
Projektant	mgr inż. Piotr Wojciechowski	LBS/0064/POOS/11	instalacje		
Sprawdzający					

PROFIL INSTALACJI WODY



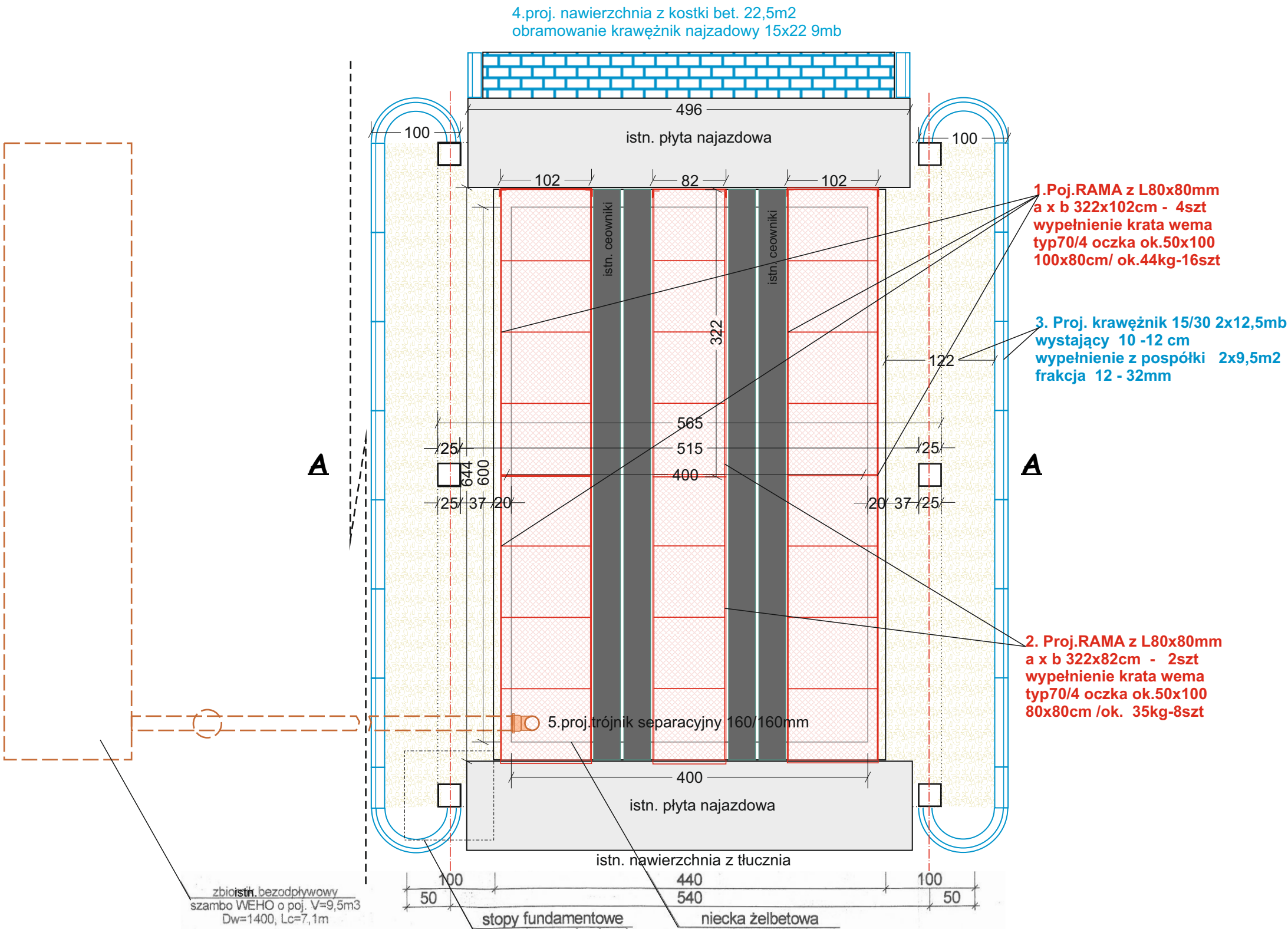
Strona: PROJEKT		PROJEKT mgr inż. Bogumiła Wojciechowska		65-954 Zielona Góra ul. Kamionkowa 1 tel. 068 453 03 86; fax. 068 452 73 23	
	Inwestycja:	BUDOWA WIATY w ramach "Rozwoju zaplecza szkółkarskiego Szkołki Leśnej Tuchola w Nadleśnictwie Krzyżostkowie na terenie szkółki Leśnej Tuchola			
	Adres:	Szkołka Tuchola 68-300 Tuchola Żarska			
	Działki:	Działka nr 560 obręb 0015 Zabłocie Jedn. ewidencyjna 0811045 gm. Jasień			
	Inwestor:	NADLEŚNICTWO KRZYŻOSTKOWIE z siedzibą ul. Leśna 1, 66-010 Nowogród Bobrzański			
	Sygnakel:	Data:	Wersja		Nr rysunku:
		08.08.2022r.	0-0		
PROFIL INSTALACJI WODY			1:100	I3	
Stanowisko:	Imię i nazwisko	Uprawnienie:	Specjalność	Podpis:	
Projektant	mgr inż. arch. Bartosz Wojciechowski	77/LUOKK/2016	architektura		
Sprawdzający					
Projektant					
Sprawdzający					
Projektant	mgr inż. Piotr Wojciechowski	LBS/0064/POOS/11	instalacje		
Sprawdzający					

PROFIL INSTALACJI ŚCIEKÓW TECHNOLOGICZNYCH



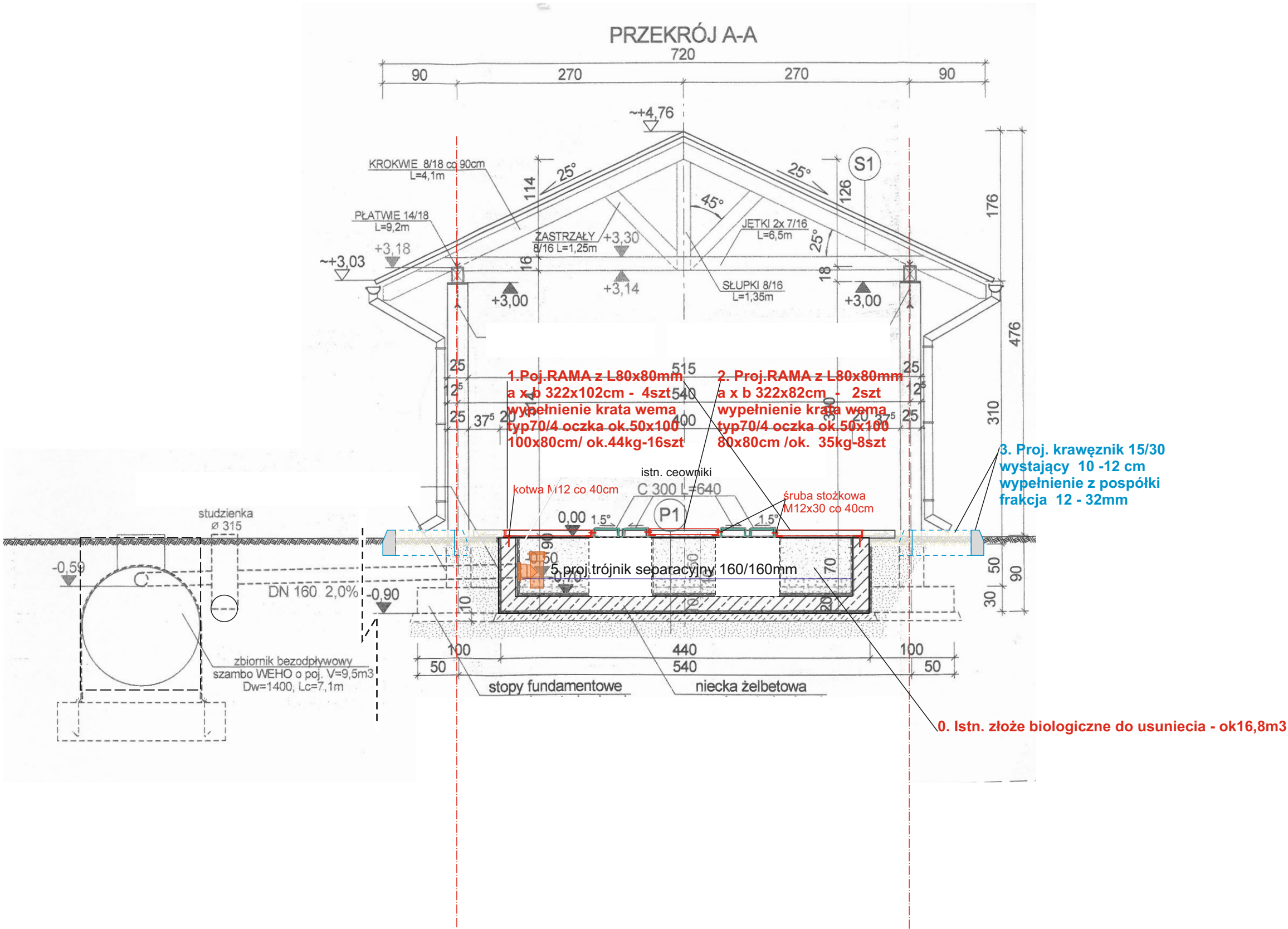
PROJEKT <small>mgr inż. Bogumiła Wojciechowska</small>		65-954 Zielona Góra ul. Kamionkowa 1 tel. 068 453 03 86; fax. 068 452 73 23		
Inwestycja: BUDOWA WIATY w ramach "Rozwoju zaplecza szkółkarskiego Szkółki Leśnej Tuchola w Nadleśnictwie Krzystkowie" na terenie szkółki Leśnej Tuchola				
Adres: Szkółka Tuchola 68-300 Tuchola Żarska				
Działka: Działka nr 560 obręb 0015 Zabłocie Jedn. ewidencyjna 0811045 gm. Jasień				
Inwestor: NADLEŚNICTWO KRZYSTKOWICE z siedzibą ul. Leśna 1, 66-010 Nowogród Bobrzański		Data: 08.08.2022r.	Wersja: 0+0	
Rysunek: PROFIL ODPROWADZENIA ŚCIEKÓW		Skala: 1:100	Nr rysunku: I4	
Stanowisko:	Imię i nazwisko	Uprawnienia:	Specjalność	Podpis:
Projektant	mgr inż. arch. Bartosz Wojciechowski	77/LUOKK/2016	architektura	
Sprawdzający				
Projektant				
Sprawdzający				
Projektant	mgr inż. Piotr Wojciechowski	LBS/0064/POOS/11	instalacje	
Sprawdzający				

RZUT MYJKI




PROJEKT
BUDOWLANO-WYKONAWCZY

PRZEKRÓJ MYJKI



Stronam:
PROJEKT

BUDOWLANAWYKONAWCZY

<div><div><div>PROJEKT mgr inż. Bogumiła Wojciechowska</div></div><div><div>65-954 Zielona Góra ul. Kamionkowa 1 tel. 068 453 03 86; fax. 068 452 73 23</div></div></div>				
Inwestycja:	BUDOWA WIATY w ramach "Rozwoju zaplecza szkolniskiego Szkółki Leśnej Tuchola w Nadleśnictwie Krzystkowice" na terenie szkółki Leśnej Tuchola			
Adres:	Szkółka Tuchola 68300 Tuchola Żarska			
Działka:	Działka nr560 obręb 0015Zabłocie Jedn. ewidencyjna 0811045 gm. Jasień			
Inwestor:	NADLEŚNICTWO KRZYSTKOWICE z siedzibą ul Leśna 1, 66-010Nowogród Bobrzański			
Rysunek :	PRZEKRÓJ A-A MYJKI			
Stanowisko:	Imię i nazwisko	Uprawnienia:	Specjalność	Podpis:
Projektant	mgr inż arch. Bartosz Wojciechowski	77/LUOK/2016	architektura	
Sprawdzający			architektura	
Projektant	mgr inż. Krzysztof Świątek	24 / 2002 / Gw	konstr.-drogowa	
Sprawdzający				
Projektant	mgr inż. Piotr Wojciechowski	LBS/0064/POOS/11	instalacje	
Sprawdzający				