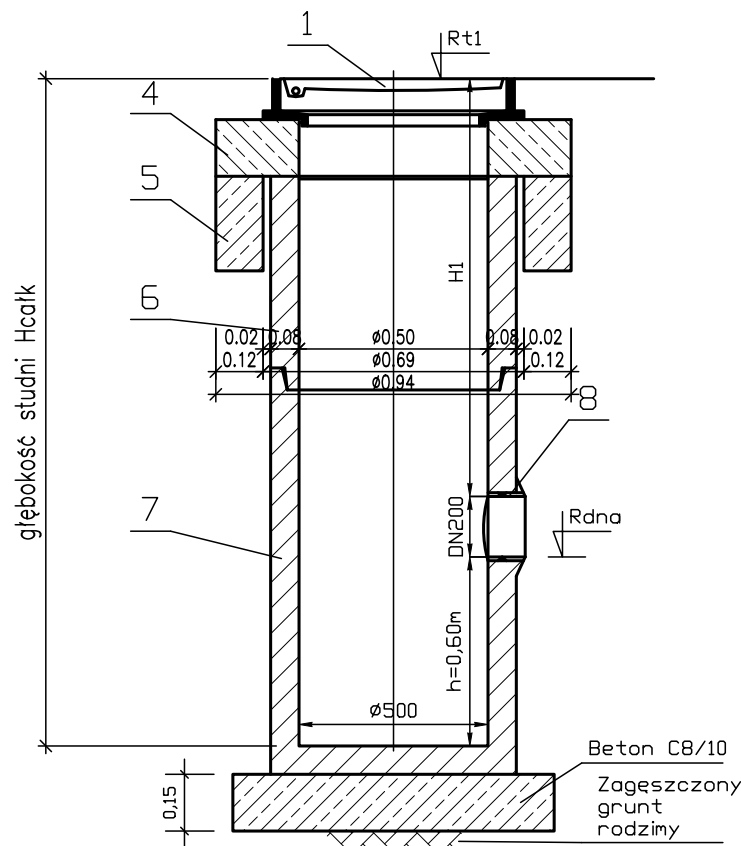
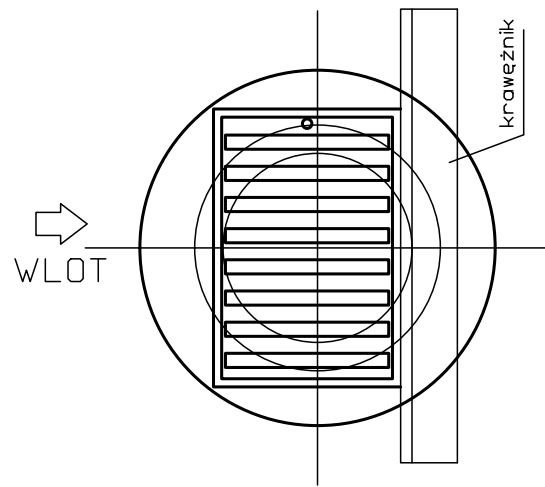
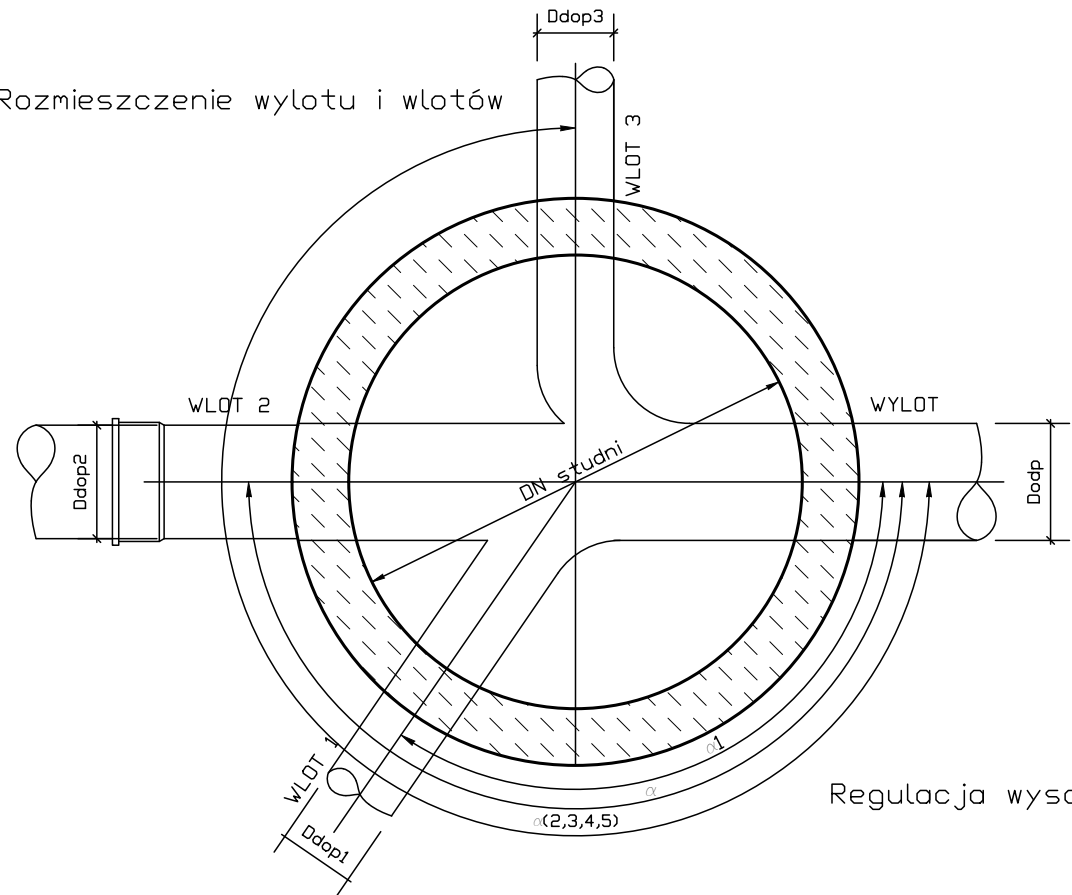


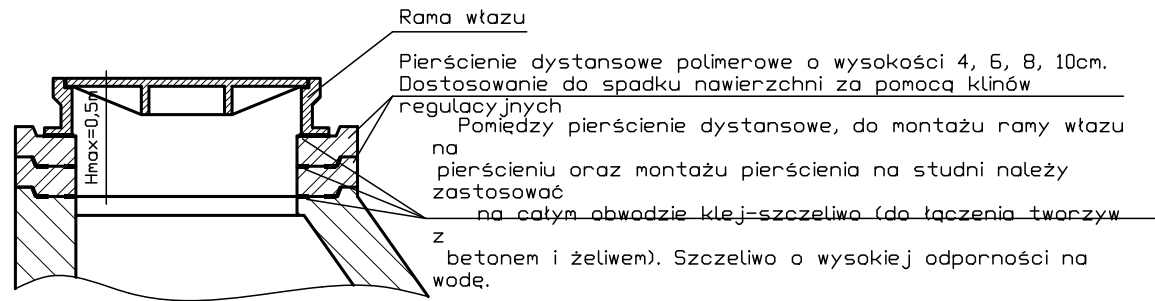
Wpust z rusztem tradycyjnym kl. D400



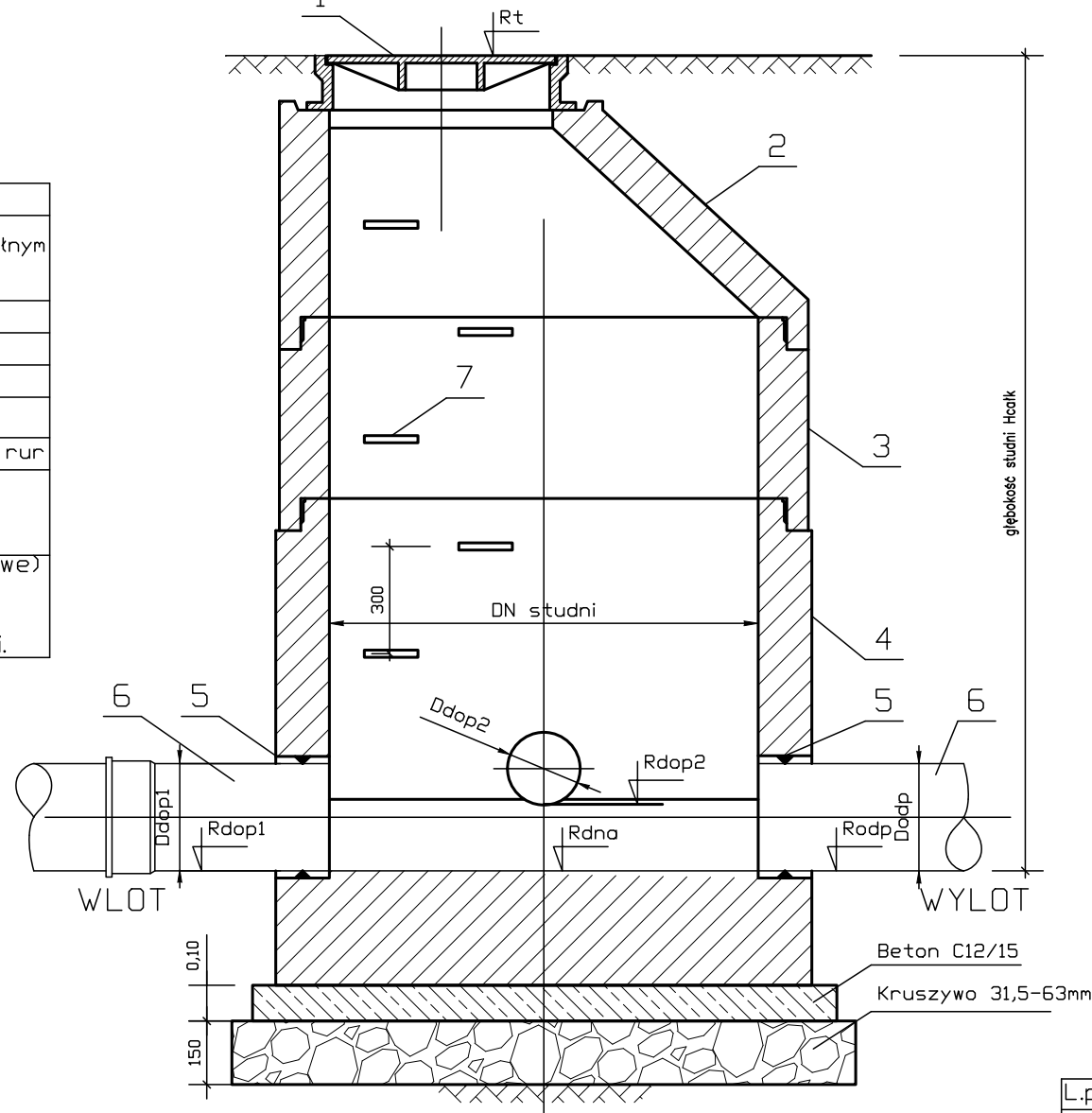
Rozmieszczenie wylotu i wlotów



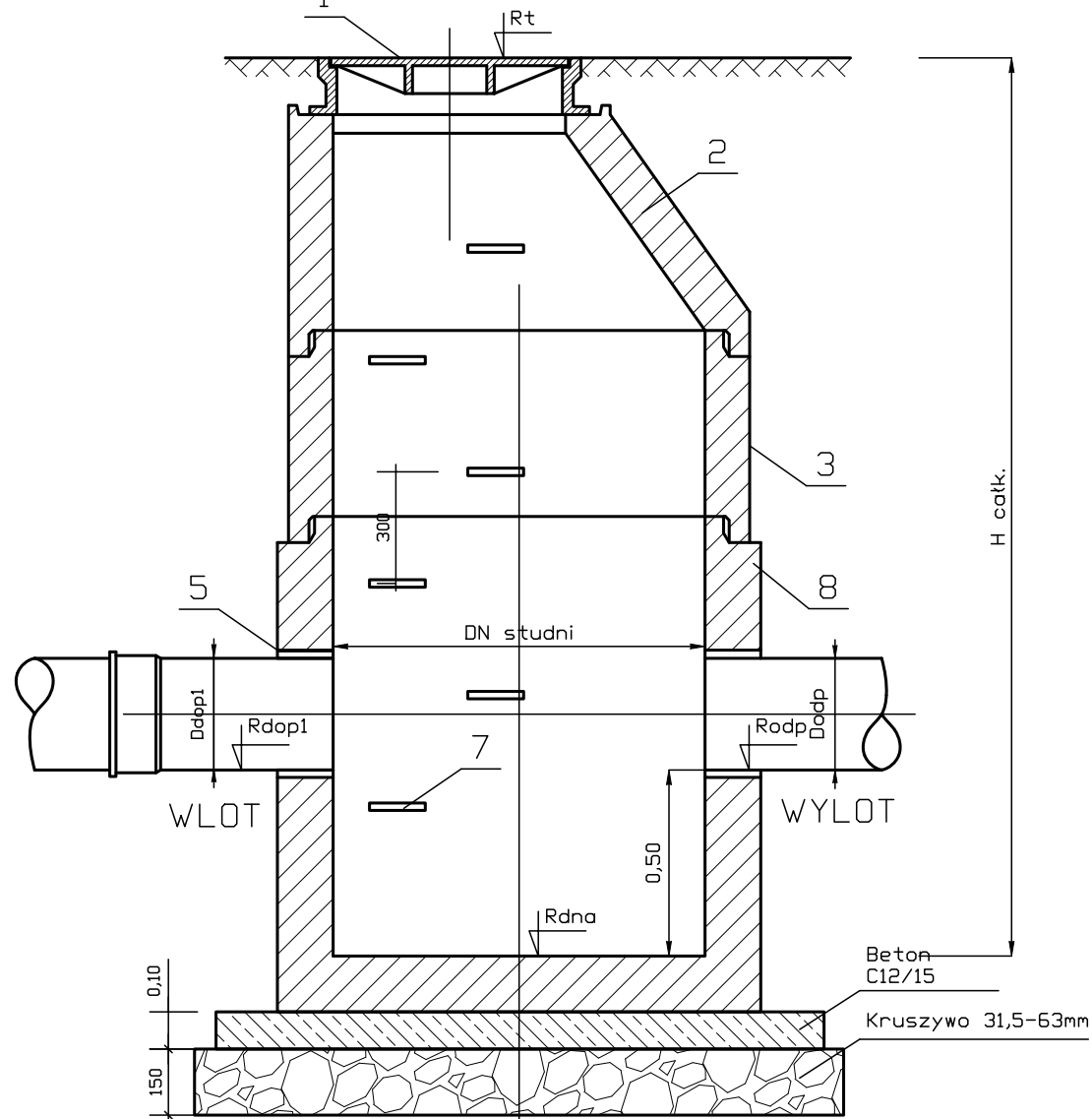
Regulacja wysokościowa wlotów studni



Studnia DN1000 potężeniowa lub przelotowa



Studnia DN1000 z osadnikiem



OZNACZENIA

- 1.Właz
- 2.Zwężka betonowa
- 3.Kręgi betonowe
- 4.Dennica studni
- 5.Przejście szczelne
- 6.Kanał DN300
- 7.Stopnie złączowe
- 8.Króciec DN300
- 9.Trójkąt DN300/200
- 10.Kanał DN300
- 11.Rura DN200
- 12.Kolano 90° DN200
- 13.Króciec DN200
- 14.Betonowanie kaskady

L.p.	Nazwa	Uwagi
1	Właz żeliwny D400	Właz żeliwny z wypełnieniem betonowym, zgodnie z dokumentacją.
2	Zwężka betonowa	Zastosowanie płyty betonowej jedynie w przypadku małych wysokości studni i braku możliwości zastosowania zwężki.
3	Krąg betonowy	Ilość i wysokość określić na podstawie wysokości całkowitej studni
4	Monolityczna podstawa studni	Spadek dna kinety min 1%
5	Przejście szczelne	Zastosować przejścia szczelne odpowiednie dla zastosowanych rur
6	Króciec wlot/wylot	Dla kanałów: DN300 króciec o długości 0,7m, dla kanału DN400 o długości 0,8m, dla kanału DN500 o długości 1,0m
7	Stopnie złączowe żeliwne/powlekane	Stopnie złączowe lub klamry typu ciężkiego.
8	Dennica studni osadnikowej	Głębokość osadnika min. 500mm. Bez wykonanej kinety
1. Dennica w wykonaniu monolitycznym z uformowaną fabrycznie kinetą i osadzonymi przejściami szczelnymi dla zastosowanych rur. 2. Studnie muszą posiadać minimalne parametry podane w projekcie oraz spełniać wymogi szczelności wg PN-92/B-10735. 3. Włazy zlokalizowane w drogach o nawierzchni utwardzonej należy zlicować z powierzchnią terenu. 4. Włazy zlokalizowane w terenach nieutwardzonych (pobocza/tereny zielone) należy zabezpieczyć wylewką betonową z betonu C12/15 o wymiarach 1,50x1,50m i grubości min. 0,15m. 5. Bezwzględnie zastosować króćce na wlocie i wylocie pełniące rolę przegubu w przypadku nierównomiernego osiadania studni i kanałów. Hcatk - wysokość studni (pomiędzy rzędną dna i rzędną terenu) Rt - rzędna terenu [m n.p.m.] Rd - rzędna dna [m n.p.m.] Rodp - rzędna odpiwu [m n.p.m.] Rdop - rzędne dopiwów [m n.p.m.] α1,2,3 - kąty dopiwów względem kanału odpiwu		

Wykonawca projektu		Zamawiający		
Biuro Usług Drogowych- Projektowanie, Nadzory Mirosława Kostórkiewicz ul. Glinki 12, 63-860 Pogorzela		Powiat Gostyński ul. Wrocławska 256 63-800 Gostyń		
Projektował:	Wiesław Kostórkiewicz	Data:	Podpis:	Stadium:
Nr uprawnień:	1760/94/Lo	październik 2021		P.B.A.
Obiekt:	Przebudowa drogi powiatowej nr 4953P ulica Gostyńska w Pogorzeli			Skala:
				1:20
Tytuł rysunku:	Przekroje elementów kanalizacji deszczowej			Nr rysunku:
				5