

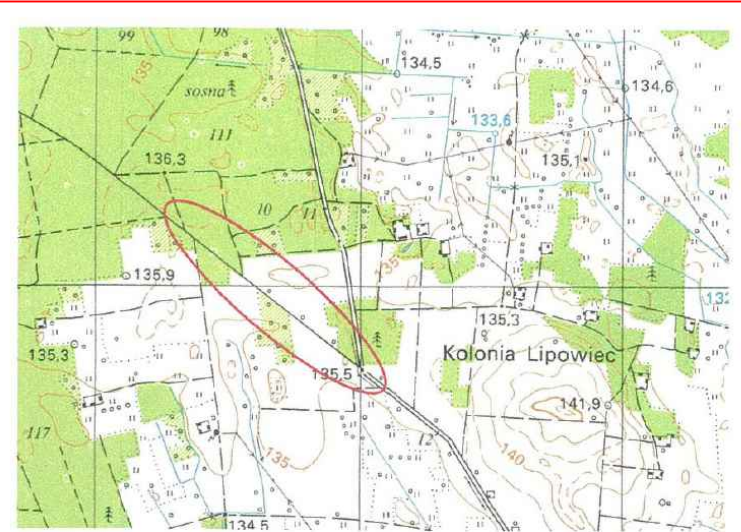


9-206/LsV

MAPA DO CEŁÓW PROJEKTOWYCH	
Oznaczenie kancelaryjne zgłoszenia pracy geodezyjnej	
Og.6641.3604.2022	
Województwo	
warmińsko-mazurskie	
Powiat	
szczytnski	
Jednostka ewidencyjna	Identyfikator nazwa
281705_2 Szczytyno	
Obręb ewidencyjny	Identyfikator nazwa
281705_2-0009 Lipowiec	
Działka ewidencyjna	764/1
Skala mapy	1:500
Nazwa układu współrzędnych	przeglądanych płaskich
	wysokości
Numer gminy	7.201.21.15.4.2.7.201.21.15.4.4.7.201.22.11.3.3.7.201.22.16.1.1
Oznaczenie granic obszaru, który był przedmiotem aktualizacji	
nie badano KW w zakresie skutecznego gruntowego	
Skuteczności gruntowej mającej wpływ na zagospodarowanie gruntów	
zlokalizowanych w granicach projektowanej inwestycji	
Linia rozgraniczająca teren inwestycji zgodnie z MPZP lub decyzją o	
warunkach zabudowy	
Nieprzekraczalna linia zabudowy zgodnie z MPZP lub decyzją o warunkach	
zabudowy	
	
	
Inię i nazwisko, a także imię i nazwisko oraz data	
i podpis osoby uprawnionej	
Pieczęć firmowa	



ORIENTACJA SKALA 1:25 000

9-673

9-213/LsVI

9-699

9-236/RVI

9-226/RVI

Przebudowa drogi wewnętrznej w miejscowości Lipowiec
działka numer 764/1 obręb Lipowiec, gmina Szczytyno

skala:
1:500

Ark:
3

Inwestor:

Gmina Szczytyno, ul. Łomżyńska 3
12-100 Szczytyno

data
opracowania:

03.01.2023 r.

Opracował:
Marek Godlewski