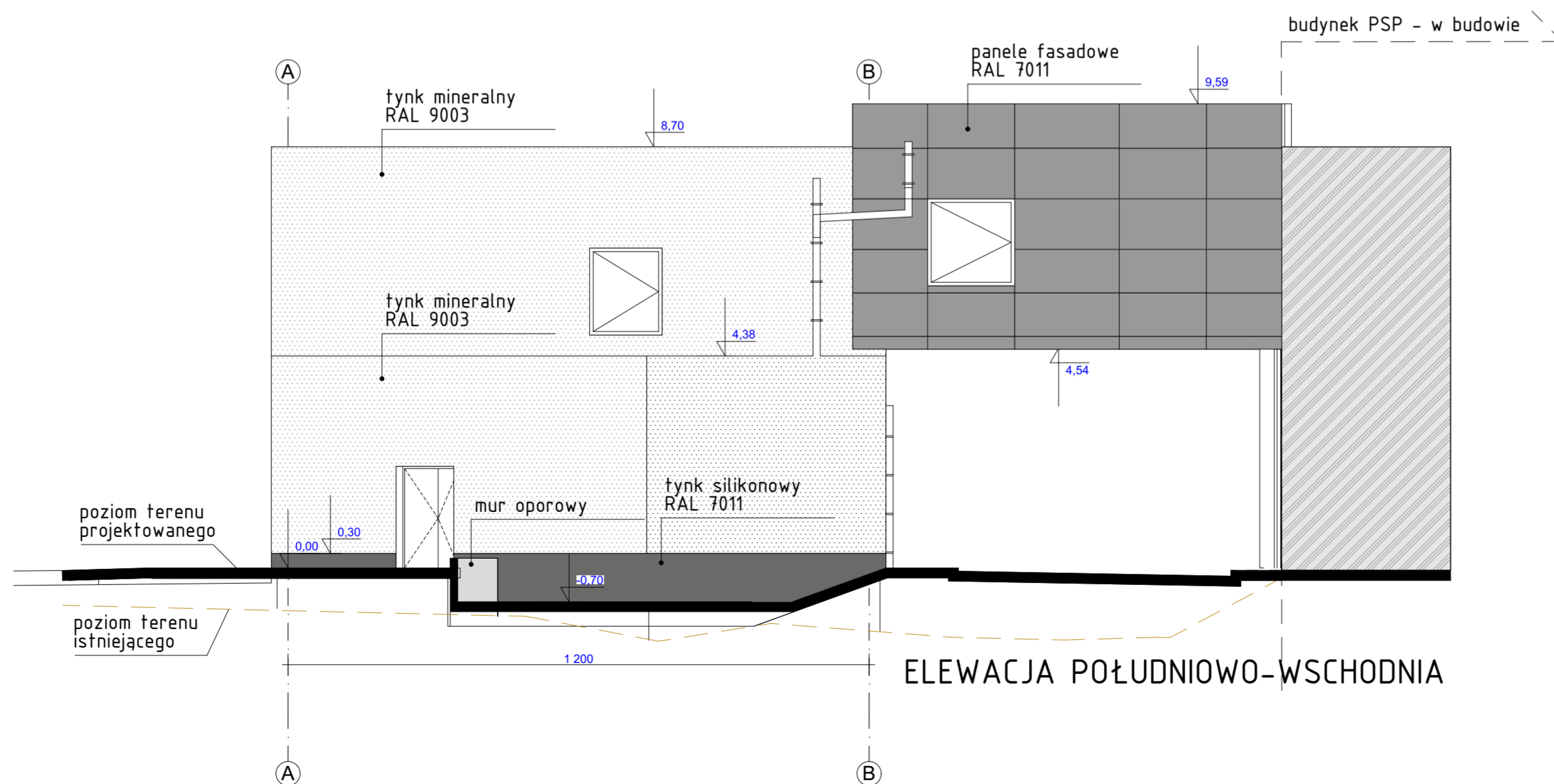


ELEWACJA PÓŁNOCNO-ZACHODNIA



ELEWACJA POŁUDNIOWO-WSCHODNIA

ARCHIKS
ARCH. KRZYSZTOF STETKIEWICZ OSOBNICZYM I. CHEMIKÓW 18
 tel. 018 948 155, http://archiks.com email: biuro@archiks.com

INWESTOR: Krakowskie Pogotowie Ratunkowe, ul. Łazarza 14, 31-530 Kraków

INWESTYCJA: Budowa budynku Krakowskiego Pogotowia Ratunkowego - miejsca stacjonowania zespołów ratownictwa medycznego wraz z zagospodarowaniem terenu: budową dróg, chodników, miejsc postojowych, murem oporowym
 dz. nr 724/44, 724/46, 724/47
 ul. Powstawania Styczniowego, 32-020 Wieliczka
 jedn. ewidencyjna: 121905_4, Wieliczka 1
 obręb: nr 0001, Wieliczka 1

PROJEKTANT:	KRZYSZTOF STETKIEWICZ	UPRAWNIENIA DO PRAC SPECJALN. ARCHIT.:	NR. 034/2003	MP/OIA	PODPIS:
PROJEKTANT:	ANNA ŻUBROWSKA	UPRAWNIENIA DO PRAC SPECJALN. ARCHIT.:	NR. 108/2018	MP/OIA	PODPIS:
SKALA:	1:100	FORMAT:	A2	STADIUM:	PB
TYTUŁ RYSUNKU:	Elewacje				

DATA: 15.09.2020
 KW: KW
 BRANŻA: A
 NR STR.: A-06