

LEGENDA:

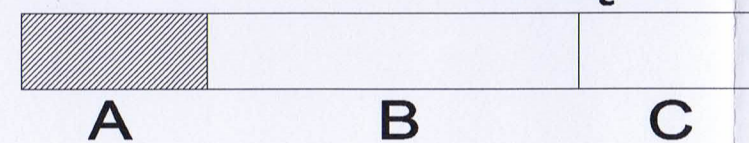
	- WYBURZENIA		- ŚCIANY WYDZIELENIA STREF POŻAROWYCH		- ISTNIEJĄCE HYDRANTY P-POŻ
	- ZAMUROWANIA		Z - SAMOZAMYKACZ DLA DRZWI 2 SKRZYDŁOWYCH Z PRIORYTETEM ZAMYKANIA		- PROJEKTOWANE HYDRANTY P-POŻ
	- ELEKTROTRZYMACZ MONTOWANY W POSADZCE		T - TRZYMACZE DRZWIOWE		- KIERUNKI EWAKUACJI
	- ELEKTROTRZYMACZ MONTOWANY W ŚCIANIE		O - PRZYCISK RĘCZNEGO ZWALNIANA ZAMKNIĘCIA DRZWI		
			S - DRZWI DYMOSZCZELNE		

UWAGA:

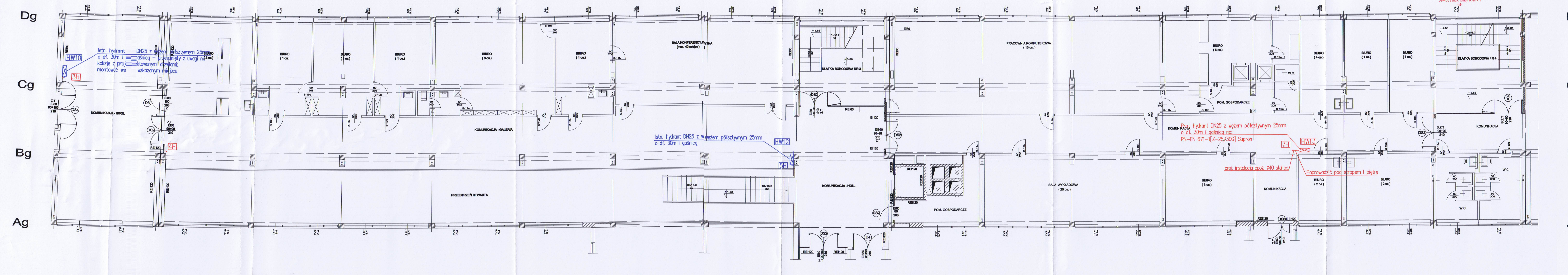
- Rysunek należy rozpatrywać wraz z częścią opisową.
- Nie należy odmierzać wymiarów z rysunku, ani używać go jako szablonu. Przed przystąpieniem do prac budowlanych wszystkie wymiary należy sprawdzić w naturze. W przypadku stwierdzenia niezgodności należy niezwłocznie zwrócić się do projektanta.
- Wszelkie roboty budowlane należy prowadzić zgodnie z obowiązującymi warunkami technicznymi oraz przepisami techniczno - budowlanymi.
- Przepusty instalacyjne przez elementy oddzielenia przeciwpożarowego (stropy, ściany) należy zabezpieczyć w klasie odporności ogniowej równej klasie odporności ogniowej elementu oddzielenia przeciwpożarowego.

UWAGA:

PROJEKT ODDYMIANIA KLATEK SCHODOWYCH WYKONAĆ WEDŁUG ODRĘBNEGO OPRAWOANIA



ABRYS s.c. BIURO ARCHYTEKTONICZNE 30-402 PŁOCK ul. 1 Maja 7a, lok. 209 tel. 24-205-27-48		NR. RYS. IS-08	
ARCHITEKT - mgr inż. arch. ANDRZEJ MARCINIAK KONSTRUKTOR - mgr inż. BOGUMIŁA PROKOP		BRANŻA SANITARNIA	
Jednostka projektowa branża sanitarna: sanco projekt SANCO PROJEKT SYLWIA PASZKIEWICZ ul. Strzelecka 5 m 57; 09-402 Płock tel. kom.: 662-268-423 e-mail: sancoprojekt@gmail.com		SKALA 1:100	
RYSunEK	RZUT I PIĘTRA - SEGMENT A INSTALACJA PPOŻ.		
PROJEKT	PB WEWNĘTRZNEJ INSTALACJI PPOŻ.		
OBIEKT	GMACH GŁÓWNY POLITECHNIKI WARSZAWSKIEJ FILIA W PŁOCKU PRZY UL. LUKASIEWICZA 17		
WYKONAWCA	IMIĘ I NAZWISKO	NR UPR.	DATA
PROJEKTANT	mgr inż. Sylwia Paszkiewicz	MAZ0470/POOS/10	08.2014
SPRAWDZAJĄCY	mgr inż. Katarzyna Matyja	MAZ0421/POOS/08	08.2014



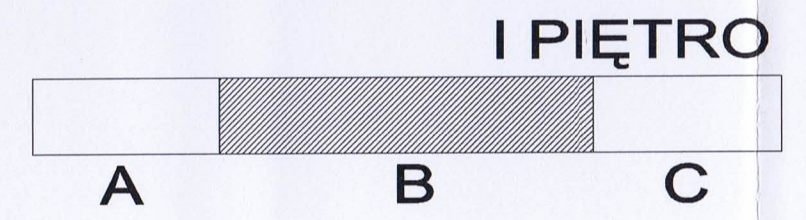
7 8/9 10 11 12 13 14 15 16 17/18 19 20 21 22 23 24

LEGENDA:

	- WYBURZENIA		- ISTNIEJĄCE HYDRANTY P-POŻ
	- ZAMUROWANIA		- PROJEKTOWANE HYDRANTY P-POŻ
	- ELEKTROTRZYMACZ MONTOWANY W POSADZCE		- KIERUNKI EWAKUACJI
	- ELEKTROTRZYMACZ MONTOWANY W ŚCIANIE		
	- ŚCIANY WYDZIELENIA STREF POŻAROWYCH		
	Z - SAMOZAMYKACZ DLA DRZWI Z SKRZYDŁOWYCH Z PRIORYTETEM ZAMYKANIA		
	T - TRZYMACZE DRZWIOWE		
	O - PRZYCIŚNIK RĘCZNEGO ZWALNIANIA ZAMKNIĘCIA DRZWI		
	S - DRZWI DYMOSZCZELNE		

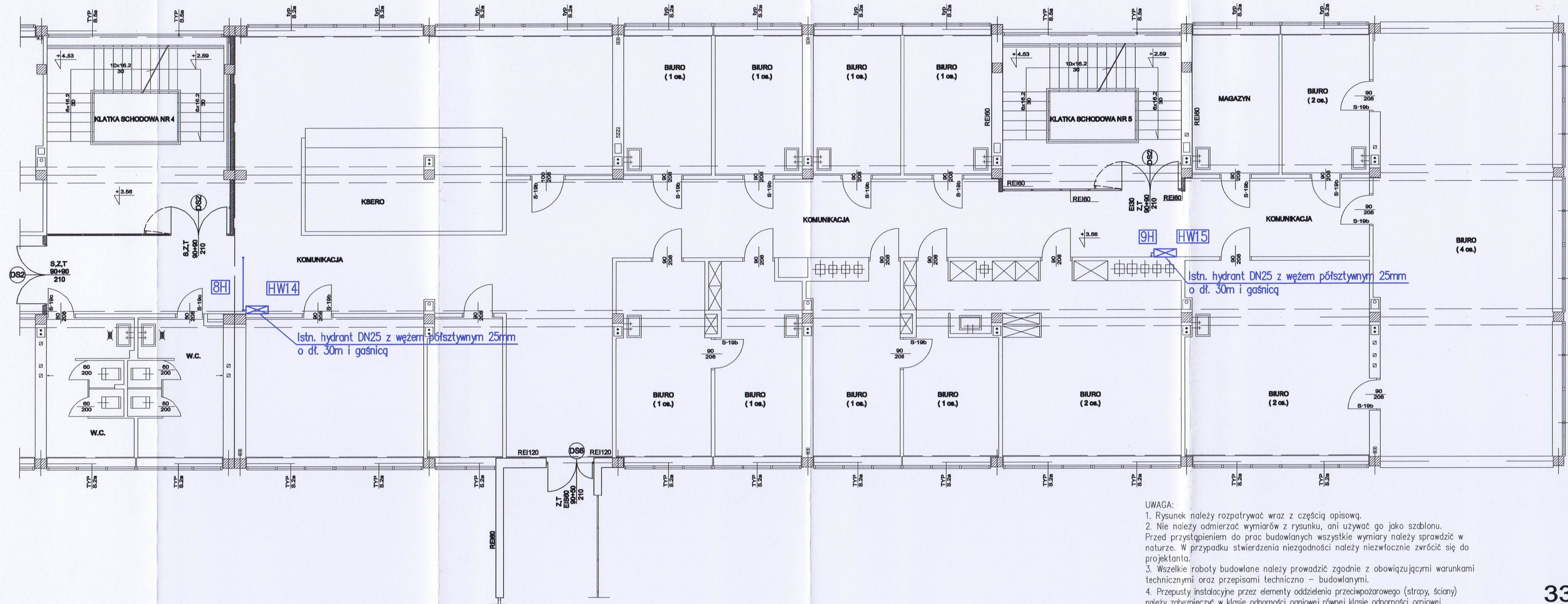
UWAGA:

- Rysunek należy rozpatrywać wraz z częścią opisową.
- Nie należy odmierzać wymiarów z rysunku, ani używać go jako szablonu. Przed przystąpieniem do prac budowlanych wszystkie wymiary należy sprawdzić w naturze. W przypadku stwierdzenia niezgodności należy niezwłocznie zwrócić się do projektanta.
- Wszelkie roboty budowlane należy prowadzić zgodnie z obowiązującymi warunkami technicznymi oraz przepisami techniczno - budowlanymi.
- Przepusty instalacyjne przez elementy oddzielenia przeciwpożarowego (stropy, ściany) należy zabezpieczyć w klasie odporności ogniowej równej klasie odporności ogniowej elementu oddzielenia przeciwpożarowego.



UWAGA:
 PROJEKT ODDYMIANIA KLATEK SCHODOWYCH WYKONAĆ WEDŁUG ODREBNEGO OPRAWOWANIA

ABRYS s.c. BIURO ARCHYTEKTONICZNE		09-402 PŁOCK ul. 1 Maja 7 a, tel. 210 16 24 208-217-40	
ARCHYTEKT - mgr inż. arch. ANDRZEJ MARCINIAK		BRANŻA: SANITARNA	
KONSTRUKTOR - mgr inż. BOGUMIŁA PROKOP		SKALA: 1:100	
Jednostka projektowa branża sanitarna: sanco PROJEKT SYLWIA PASZKIEWICZ		NR. RYS.: IS-09	
ul. Strzelecka 5 m 57, 09-402 Płock		DATA: 2014	
tel. kom.: 602-288-433		PROJEKTANT: mgr inż. Sylwia Paszkiewicz MAZ0470PO0810	
e-mail: sancoprojekt@gmail.com		SPRAWDZAJĄCY: mgr inż. Katarzyna Matyja MAZ0421PO0810	



Istn. hydrant DN25 z węzłem pólstywnym 25mm o dł. 30m i gaśnicą

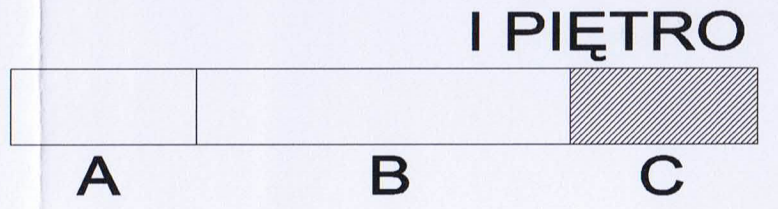
Istn. hydrant DN25 z węzłem pólstywnym 25mm o dł. 30m i gaśnicą

- UWAGA:
1. Rysunek należy rozpatrywać wraz z częścią opisową.
 2. Nie należy odmierzać wymiarów z rysunku, ani używać go jako szablonu. Przed przystąpieniem do prac budowlanych wszystkie wymiary należy sprawdzić w naturze. W przypadku stwierdzenia niezgodności należy niezwłocznie zwrócić się do projektanta.
 3. Wszelkie roboty budowlane należy prowadzić zgodnie z obowiązującymi warunkami technicznymi oraz przepisami techniczno - budowlanymi.
 4. Przepusty instalacyjne przez elementy oddzielenia przeciwpożarowego (strapy, ściany) należy zabezpieczyć w klasie odporności ogniowej równej klasie odporności ogniowej elementu oddzielenia przeciwpożarowego.

24 25/26 27 28 29 30 31 32

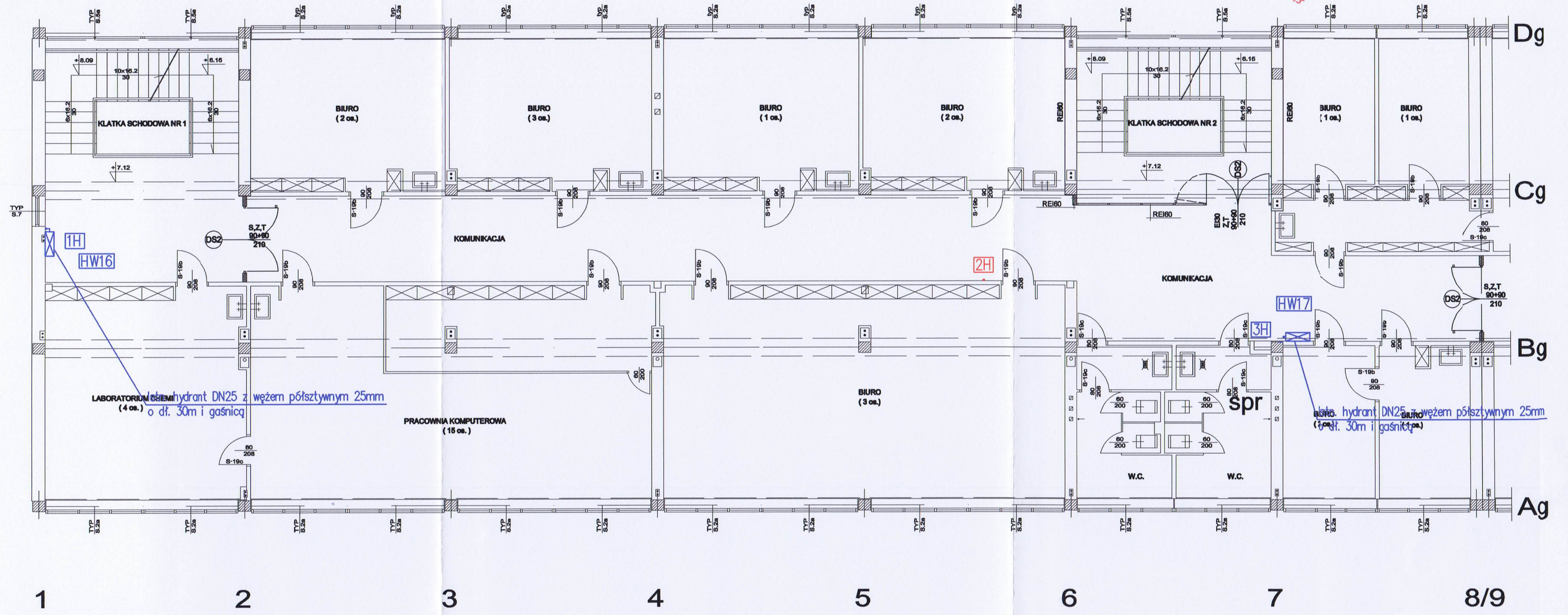
LEGENDA:

	- WYBURZENIA		- ŚCIANY WYDZIELENIA STREF POŻAROWYCH		- ISTNIEJĄCE HYDRANTY P-POŻ
	- ZAMUROWANIA		Z - SAMOZAMYKACZ DLA DRZWI 2 SKRZYDŁOWYCH Z PRIORYTETEM ZAMYKANIA		- PROJEKTOWANE HYDRANTY P-POŻ
	- ELEKTROTRZYMACZ MONTOWANY W POSADZCE		T - TRZYMACZE DRZWIOWE		- KIERUNKI EWAKUACJI
	- ELEKTROTRZYMACZ MONTOWANY W ŚCIANIE		O - PRZYCISK RĘCZNEGO ZWALNIANA ZAMKNIĘCIA DRZWI		
			S - DRZWI DYMOSZCZELNE		



UWAGA:
PROJEKT ODDYMIANIA KŁATEK SCHODOWYCH WYKONAĆ WEDŁUG ODREBNEGO OPRACOWANIA

ABRYS s.c. BIURO ARCHITEKTONICZNE		09-402 PŁOCK ul. 1 Maja 7 m 57, 09-402 PŁOCK	
ARCHITEKT - mgr inż. ANDRZEJ MARCINIAK		KONSTRUKTOR - mgr inż. BOGUMIŁA PRKOP	
Jednostka projektowa branża sanitarna:		SANCO PROJEKT SYLWII PASZKIEWICZ	
		ul. Strzelecka 1 m 57, 09-402 Płock	
		tel. kom.: 662-668-423	
		e-mail: sancoprojekt@gmail.com	
RYSUNEK	RZUT I PIĘTRA - SEGMENT C	NR. RYS.	IS-10
PROJEKT	INSTALACJA PPOŻ.	BRANŻA	SANITARNA
OBIEKT	GMACH GŁÓWNY POLITECHNIKI WARSZAWSKIEJ FILIA W PŁOCKU PRZY UL. ŁUKASIEWICZA 17	SKALA	1:100
WYKONAWCA	IMIĘ I NAZWISKO	NR UPR.	DATA
PROJEKTANT	mgr inż. Sylwia Paszkiewicz	MAZ/0470/POC/10	08.2014
SPRAWDZAJĄCY	mgr inż. Katarzyna Matyja	MAZ/0421/POC/09	08.2014

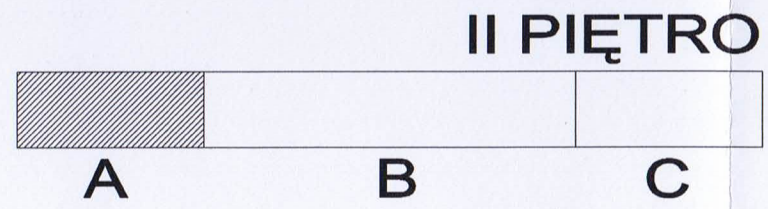


LEGENDA:

- WYBURZENIA
- ZAMUROWANIA
- ELEKTROTRZYMACZ MONTOWANY W POSADZCE
- ELEKTROTRZYMACZ MONTOWANY W ŚCIANIE
- ŚCIANY WYDZIELENIA STREF POŻAROWYCH
- Z - SAMOZAMYKACZ DLA DRZWI 2 SKRZYDŁOWYCH Z PRIORYTETEM ZAMYKANIA
- T - TRZYMACZE DRZWIOWE
- O - PRZYCIŚK RĘCZNEGO ZWALNIANA ZAMKNIĘCIA DRZWI
- S - DRZWI DYMOSZCZELNE
- ISTNIEJĄCE HYDRANTY P-POŻ
- PROJEKTOWANE HYDRANTY P-POŻ
- KIERUNKI EWAKUACJI

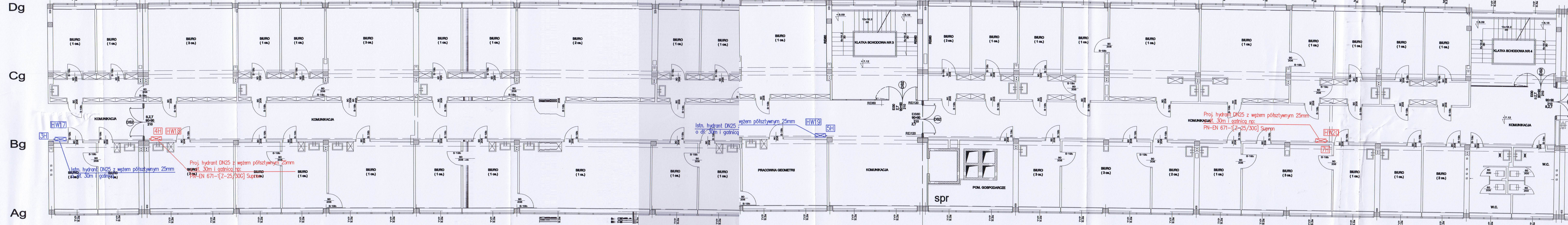
UWAGA:

1. Rysunek należy rozpatrywać wraz z częścią opisową.
2. Nie należy odmierzać wymiarów z rysunku, ani używać go jako szablonu. Przed przystąpieniem do prac budowlanych wszystkie wymiary należy sprawdzić w naturze. W przypadku stwierdzenia niezgodności należy niezwłocznie zwrócić się do projektanta.
3. Wszelkie roboty budowlane należy prowadzić zgodnie z obowiązującymi warunkami technicznymi oraz przepisami techniczno - budowlanymi.
4. Przepusty instalacyjne przez elementy oddzielenia przeciwpożarowego (stropy, ściany) należy zabezpieczyć w klasie odporności ogniowej równej klasie odporności ogniowej elementu oddzielenia przeciwpożarowego.



UWAGA:
 PROJEKT ODDYMIANIA KLATEK SCHODOWYCH WYKONAĆ WEDŁUG ODREBNEGO OPRACOWANIA

ABRYS s.c.		BIURO ARCHYTEKTONICZNE	
ARCHYTEKT - mgr inż. arch. ANDRZEJ MARCINIAK		00-402 PŁOCK UL. 1 MAJA 7A, B.210 TEL. 286-268-27-48	
KONSTRUKTOR - mgr inż. BOGUMIŁA PROKOP		ul. Strzalska 5 m 57; 09-402 Płock	
Jednostka projektowa branża sanitarna:		tel. kom.: 662-268-423	
		e-mail: sancoprojekt@gmail.com	
RYSUNEK	RZUT II PIĘTRA - SEGMENT A	NIF. RYS. JS-11	
PROJEKT	INSTALACJA PPOŻ.	BRANŻA SANITARNA	
OBIEKT	GMACH GŁÓWNY POLITECHNIKI WARSZAWSKIEJ FILIA W PŁOCKU PRZY UL. ŁUKASIEWICZA 17	SKALA 1:100	
WYKONAWCA	IMIE I NAZWISKO	NR UPRL	DATA
PROJEKTANT	mgr inż. Sylwia Paszkiewicz	MAZ/0470/POC/10	06.2014
SPRAWDZAJĄCY	mgr inż. Katarzyna Matyja	MAZ/0421/POC/09	06.2014

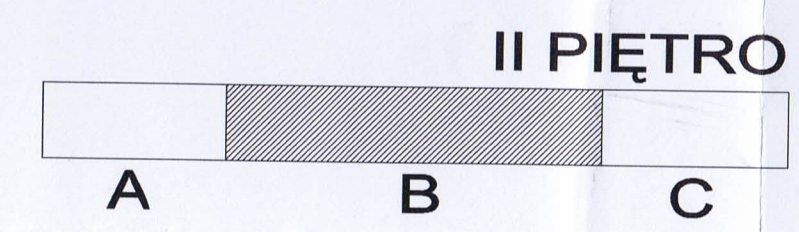


LEGENDA:

	- WYBURZENIA		- ŚCIANY WYDZIELENIA STREF POŻAROWYCH		- ISTNIEJĄCE HYDRANTY P-POŻ
	- ZAMUROWANIA		Z - SAMOZAMYKACZ DLA DRZWI 2 SKRZYDŁOWYCH Z PRIORYTETEM ZAMYKANIA		- PROJEKTOWANE HYDRANTY P-POŻ
	- ELEKTROTRZYMACZ MONTOWANY W POSADZCE		T - TRZYMACZE DRZWIOWE		- KIERUNKI EWAKUACJI
	- ELEKTROTRZYMACZ MONTOWANY W ŚCIANE		O - PRZYCIŚK RĘCZNEGO ZWALNIANA ZAMKNIĘCIA DRZWI		
			S - DRZWI DYMSZCZELNE		

UWAGA:
 1. Rysunek należy rozpatrywać wraz z częścią opisową.
 2. Nie należy odmierzać wymiarów z rysunku, ani używać go jako szablonu. Przed przystąpieniem do prac budowlanych wszystkie wymiary sprawdzić w naturze. W przypadku stwierdzenia niezgodności należy niezwłocznie zwrócić się do projektanta.
 3. Wszelkie roboty budowlane należy prowadzić zgodnie z obowiązującymi warunkami technicznymi oraz przepisami techniczno - budowlanymi.
 4. Przepusty instalacyjne przez elementy oddzielenia przeciwpożarowego (stropy, ściany) należy zabezpieczyć w klasie odporności ogniowej równej klasie odporności ogniowej elementu oddzielenia przeciwpożarowego.

20 21 22 23 24



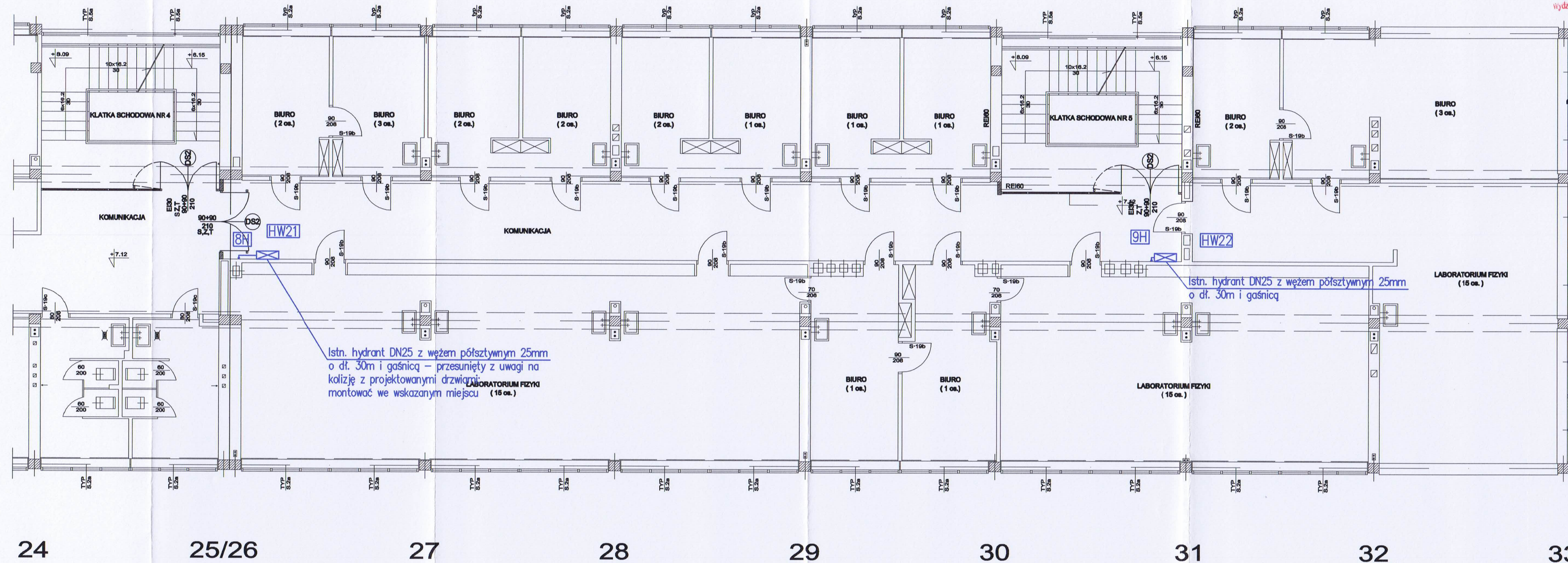
UWAGA:
 PROJEKT ODDYMIANIA KLATEK SCHODOWYCH WYKONAĆ WEDŁUG ODRĘBNEGO OPRACOWANIA

25/26

ABRYS s.c. BIURO ARCHITEKTONICZNE 08-402 Plock, ul. 1 Maja 7 A, tel. 210 24 269-27-48		NR. RYB.	IS-12
ARCHITEKT - mgr inż. ANDRZEJ MARCHINIAK KONSTRUKTOR - mgr inż. BOGUMIŁA PROKOP		BRANŻA	SANTARIUM
Jednostka projektowa branża sanitarna: sanco projekt ul. Strzeżalska 5 m 87, 09-402 Plock tel. kom.: 882-288-423 e-mail: sancoprojekt@gmail.com		RYBUNEK	RZUT II PIĘTRA - SEGMENT B INSTALACJA PPOŻ.
PROJEKT	PB WEWNĘTRZNEJ INSTALACJI PPOŻ.	SKALA	1:100
OBIEKT	GMACH GŁÓWNY POLITECHNIKI WARSZAWSKIEJ FILIA W PŁOCKU PRZY UL. ŁUKASIEWICZA 17	DATA	PODPIS
WYKONAWCA	IMIE I NAZWISKO	NR UPPL	
PROJEKTANT	mgr inż. Sylwia Paszkiewicz	MAZ0470POD02/10	08.2014
SPRAWDZAJĄCY	mgr inż. Katarzyna Matyja	MAZ0421POD009	08.2014

II PIĘTRO SEGMENT C

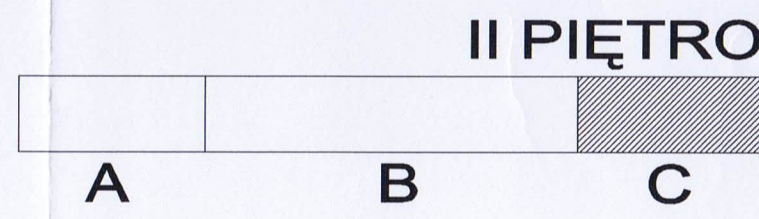
URZĄD MIASTA PŁOCKA
Wydział Planingu Rozwoju Miasta, Urbanistyki i Architektury
Referat Administracji
Architektoniczno-Budowlany
09-400 Płock, Stary Rynek 11
-3-



LEGENDA:

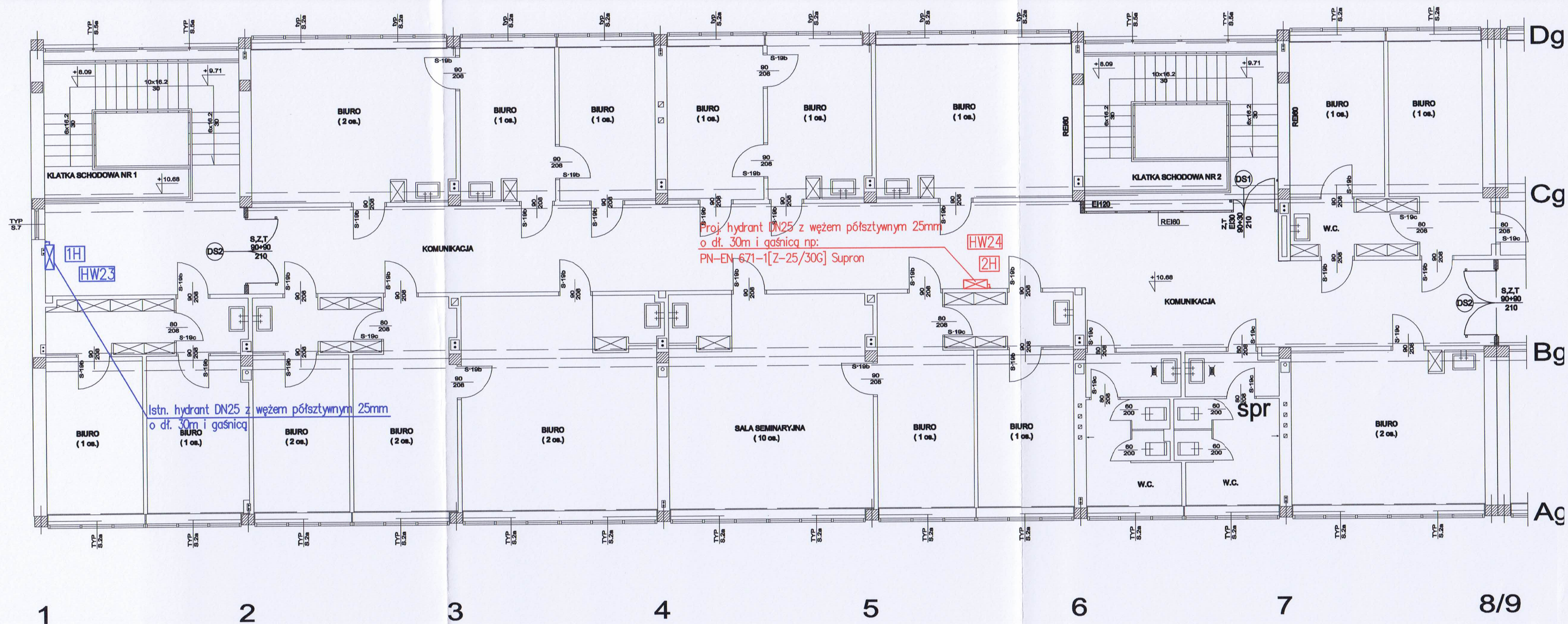
	- WYBURZENIA		- ŚCIANY WYDZIELENIA STREF POŻAROWYCH		- ISTNIEJĄCE HYDRANTY P-POŻ
	- ZAMUROWANIA		Z - SAMOZAMYKACZ DLA DRZWI 2 SKRZYDŁOWYCH Z PRIORYTETEM ZAMYKANIA		- PROJEKTOWANE HYDRANTY P-POŻ
	- ELEKTROTRZYMACZ MONTOWANY W POSADZCE		T - TRZYMACZE DRZWIOWE		- KIERUNKI EWAKUACJI
	- ELEKTROTRZYMACZ MONTOWANY W ŚCIANIE		O - PRZYCIŚK RĘCZNEGO ZWALNIANA ZAMKNIĘCIA DRZWI		
			S - DRZWI DYMOŚCZELNE		

UWAGA:
1. Rysunek należy rozpatrywać wraz z częścią opisową.
2. Nie należy odmierzac wymiarów z rysunku, ani używać go jako szablonu. Przed przystąpieniem do prac budowlanych wszystkie wymiary należy sprawdzić w naturze. W przypadku stwierdzenia niezgodności należy niezwłocznie zwrócić się do projektanta.
3. Wszelkie roboty budowlane należy prowadzić zgodnie z obowiązującymi warunkami technicznymi oraz przepisami techniczno - budowlanymi.
4. Przepusty instalacyjne przez elementy oddzielenia przeciwpożarowego (stropy, ściany) należy zabezpieczyć w klasie odporności ogniowej równej klasie odporności ogniowej elementu oddzielenia przeciwpożarowego.



UWAGA:
PROJEKT ODDYMIANIA KLATEK SCHODOWYCH WYKONAĆ WEDŁUG ODRĘBNEGO OPRAWOWANIA

ABRYS s.c. BIURO ARCHITEKTONICZNE 09-402 PŁOCK, ul. 1 Maja 7a, lok. 210 tel. 24-208-27-40		NR. RYS. IS-13	
ARCHITEKT - mgr inż. arch. ANDRZEJ MARCINIAK KONSTRUKTOR - mgr inż. BOGUMIŁA PROKOP		BRANŻA SANITARNA	
Jednostka projektowa branża sanitarna: sanco projekt ul. Strzelecka 5 m 57; 09-402 Płock tel. kom.: 662-288-423 e-mail: sancoprojekt@gmail.com		SKALA 1:100	
RYSUNEK	RZUT II PIĘTRA - SEGMENT C INSTALACJA PPOŻ.	DATA	
PROJEKT	PB WEWNĘTRZNEJ INSTALACJI PPOŻ.	PODPIS	
OBIEKT	GMACH GŁÓWNY POLITECHNIKI WARSZAWSKIEJ FILIA W PŁOCKU PRZY UL. ŁUKASIEWICZA 17	DATA	
WYKONAWCA	IMIĘ I NAZWISKO	NR UPR.	DATA
PROJEKTANT	mgr inż. Sylwia Paszkiewicz	MAZ0470/POOS/10	08.2014
SPRAWDZAJĄCY	mgr inż. Katarzyna Matyja	MAZ0421/POOS/09	08.2014



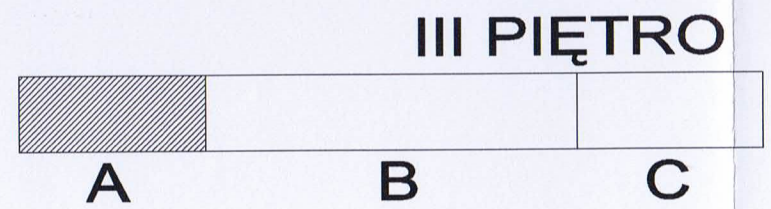
Proj. hydrant DN25 z węzłem pólstyrym 25mm o dł. 30m i gaśnicą np: PN-EN-671-1[Z-25/30G] Supron

Istn. hydrant DN25 z węzłem pólstyrym 25mm o dł. 30m i gaśnicą

LEGENDA:

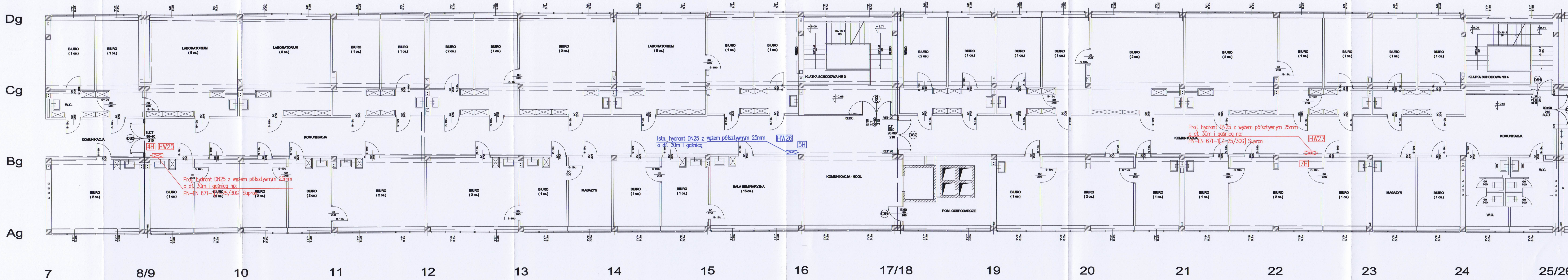
	- WYBURZENIA		- ŚCIANY WYDZIELENIA STREF POŻAROWYCH		- ISTNIEJĄCE HYDRANTY P-POŻ
	- ZAMUROWANIA		Z - SAMOZAMYKACZ DLA DRZWI 2 SKRZYDŁOWYCH Z PRIORYTETEM ZAMYKANIA		- PROJEKTOWANE HYDRANTY P-POŻ
	- ELEKTROTRZYMACZ MONTOWANY W POSADZCE		T - TRZYMACZE DRZWIOWE		- KIERUNKI EWAKUACJI
	- ELEKTROTRZYMACZ MONTOWANY W ŚCIANIE		O - PRZYCIŚK RĘCZNEGO ZWALNIANA ZAMKNIĘCIA DRZWI		
			S - DRZWI DYMOSZCZELNE		

- UWAGA:
1. Rysunek należy rozpatrywać wraz z częścią opisową.
 2. Nie należy odmierzać wymiarów z rysunku, ani używać go jako szablonu. Przed przystąpieniem do prac budowlanych wszystkie wymiary należy sprawdzić w naturze. W przypadku stwierdzenia niezgodności należy niezwłocznie zwrócić się do projektanta.
 3. Wszelkie roboty budowlane należy prowadzić zgodnie z obowiązującymi warunkami technicznymi oraz przepisami techniczno - budowlanymi.
 4. Przepusty instalacyjne przez elementy oddzielenia przeciwpożarowego (stropy, ściany) należy zabezpieczyć w klasie odporności ogniowej równej klasie odporności ogniowej elementu oddzielenia przeciwpożarowego.



UWAGA:
 PROJEKT ODDYMIANIA KLATEK SCHODOWYCH WYKONAĆ WEDŁUG ODRĘBNEGO OPRAWOWANIA

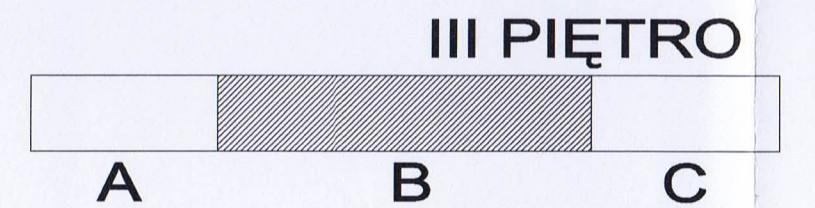
ABRYS s.c. BIURO ARCHITEKTONICZNE 09-402 PŁOCK ul. 1 Maja 7A, lok.10 tel.24-268-27-48		NR. RYS. IS-14
ARCHITEKT - mgr inż. arch. ANDRZEJ MARCINIAK KONSTRUKTOR - mgr inż. BOGUMIŁA PROKOP		BRANŻA SANITARNA
Jednostka projektowa branża sanitarna: SANCO PROJEKT SYLWIA PASZKIEWICZ ul. Strzelecka 5 m 57; 09-402 Płock tel. kom.: 662-268-423 e-mail: sancoprojekt@gmail.com		SKALA 1:100
WYKONAWCA	IMIE I NAZWISKO	NR UPR.
PROJEKTANT	mgr inż. Sylwia Paszkiewicz	MAZ/D470/POCS/9
SPRAWDZAJĄCY	mgr inż. Katarzyna Matyja	MAZ/D421/POCS/9
		DATA
		08.2014
		08.2014



LEGENDA:

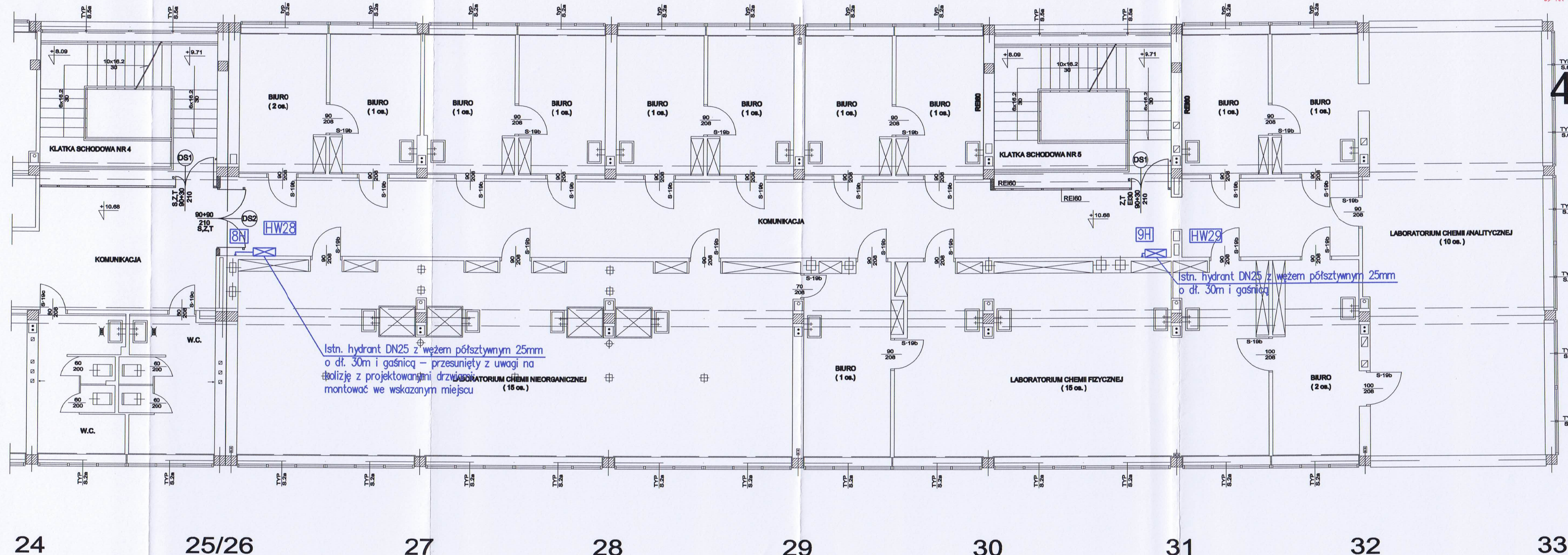
	- WYBURZENIA		- ŚCIANY WYDZIELENIA STREF POŻAROWYCH		- ISTNIEJĄCE HYDRANTY P-POŻ
	- ZAMUROWANIA		Z - SAMOZAMYKACZ DLA DRZWI 2 SKRZYDŁOWYCH Z PRIORYTETEM ZAMYKANIA		- PROJEKTOWANE HYDRANTY P-POŻ
	- ELEKTROTRZYMACZ MONTOWANY W POSADZCE		T - TRZYMACZE DRZWIOWE		- KIERUNKI EWAKUACJI
	- ELEKTROTRZYMACZ MONTOWANY W ŚCIANIE		O - PRZYCISK RĘCZNEGO ZWALNIANA ZAMKNIĘCIA DRZWI		
			S - DRZWI DYMOSZCZELNE		

UWAGA:
 1. Rysunek należy rozpatrywać wraz z częścią opisową.
 2. Nie należy odmierzać wymiarów z rysunku, ani używać go jako szablonu. Przed przystąpieniem do prac budowlanych wszystkie wymiary należy sprawdzić w naturze. W przypadku stwierdzenia niezgodności należy niezwłocznie zwrócić się do projektanta.
 3. Wszelkie roboty budowlane należy prowadzić zgodnie z obowiązującymi warunkami technicznymi oraz przepisami techniczno - budowlanymi.
 4. Przepusty instalacyjne przez elementy oddzielenia przeciwpożarowego (stropy, ściany) należy zabezpieczyć w klasie odporności ogniowej równej klasie odporności ogniowej elementu oddzielenia przeciwpożarowego.



UWAGA:
 PROJEKT ODDYMIANIA KLATEK SCHODOWYCH WYKONAĆ WEDŁUG ODRĘBNEGO OPRACOWANIA

ABRYS s.c. BIURO ARCHYTEKTONICZNE		BIURO ARCHYTEKTONICZNE	
ARCHITEKT - mgr inż. arch. ANDRZEJ MARGINIAK		KONSTRUKTOR - mgr inż. BOGUMIŁA PROKOP	
Jednostka projektowa branża sanitarne:		SANCO PROJEKT BYŁWA PASZKIEWICZ	
ul. Strzelcka 5 m 57, 09-402 Płock		ul. Strzelcka 5 m 57, 09-402 Płock	
tel. kom.: 662-289-423		tel. kom.: 662-289-423	
e-mail: sancoprojekt@gmail.com		e-mail: sancoprojekt@gmail.com	
RYSEK	RZUT III PIĘTRA - SEGMENT B	NR. RYS.	IS-15
PROJEKT	PB WEWNĘTRZNEJ INSTALACJI PPOŻ.	BRANŻA	SANITARNA
OBIEKT	GMACH GŁÓWNY POLITECHNIKI WARSZAWSKIEJ	SKALA	1:100
WYKONAWCA	IMIE I NAZWISKO	NR. LIPR.	DATA
PROJEKTANT	mgr inż. Sylwia Paszkiewicz	MAZ0470/POC0/10	08.2014
BRAWDZĄCY	mgr inż. Katarzyna Mełtyja	MAZ0421/POC0/09	08.2014



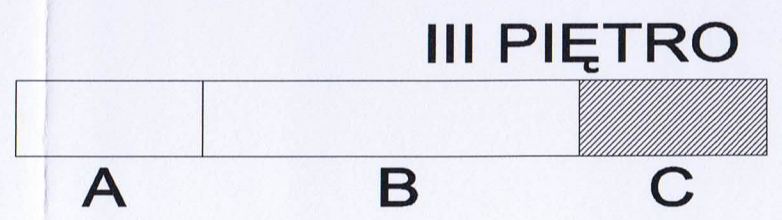
Dg
Cg
Bg
Ag

LEGENDA:

	- WYBURZENIA		- ŚCIANY WYDZIELENIA STREF POŻAROWYCH		- ISTNIEJĄCE HYDRANTY P-POŻ
	- ZAMUROWANIA	Z -	- SAMOZAMYKACZ DLA DRZWI 2 SKRZYDŁOWYCH Z PRIORYTETEM ZAMYKANIA		- PROJEKTOWANE HYDRANTY P-POŻ
	- ELEKTROTRZYMACZ MONTOWANY W POSADZCE	T -	- TRZYMACZE DRZWIOWE		- KIERUNKI EWAKUJACJI
	- ELEKTROTRZYMACZ MONTOWANY W ŚCIANIE	O -	- PRZYCIŚC RĘCZNEGO ZWALNIANA ZAMKNIĘCIA DRZWI		
		S -	- DRZWI DYMOuszczELNE		

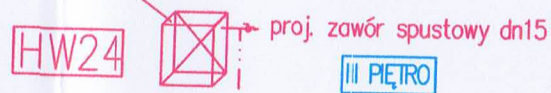
- UWAGA:
- Rysunek należy rozpatrywać wraz z częścią opisową.
 - Nie należy odmierać wymiarów z rysunku, ani używać go jako szablonu. Przed przystąpieniem do prac budowlanych wszystkie wymiary należy sprawdzić w naturze. W przypadku stwierdzenia niezgodności należy niezwłocznie zwrócić się do projektanta.
 - Wszelkie roboty budowlane należy prowadzić zgodnie z obowiązującymi warunkami technicznymi oraz przepisami techniczno - budowlanymi.
 - Przepusty instalacyjne przez elementy oddzielenia przeciwpożarowego (stropy, ściany) należy zabezpieczyć w klasie odporności ogniowej równej klasie odporności ogniowej elementu oddzielenia przeciwpożarowego.

UWAGA:
PROJEKT ODDYMIANIA KLATEK SCHODOWYCH WYKONAĆ WEDŁUG ODREBNEGO OPRACOWANIA



ABRYS s.c. BIURO ARCHITEKTONICZNE 09-402 PŁOCK ul. 1 Maja 7 a, kpc. 210 tel. 24-208-27-40		NR. RYS. IS-16	
ARCHITEKT - mgr inż. arch. ANDRZEJ MARCINIAK KONSTRUKTOR - mgr inż. BOGUMIŁA PROKOP		BRANŻA SANITARNIA	
Jednostka projektowa branża sanitarna: sanco projekt		SKALA 1:100	
RYSUNEK RZUT III PIĘTRA - SEGMENT C INSTALACJA PPOŻ.		DATA 08.2014	
PROJEKT PB WEWNĘTRZNEJ INSTALACJI PPOŻ.		PODPIS <i>[Signature]</i>	
OBIEKT GMACH GŁÓWNY POLITECHNIKI WARSZAWSKIEJ FILIA W PŁOCKU PRZY UL. LUKASIEWICZA 17		DATA 08.2014	
WYKONAWCA	IMIE I NAZWISKO	NR UPR.	DATA
PROJEKTANT	mgr inż. Sylwia Paszkiewicz	MAZ0470/POCS/10	08.2014
SPRAWDZAJĄCY	mgr inż. Katarzyna Matyja	MAZ0421/POCS/09	08.2014

Proj. hydrant DN25 z węzłem półsztywnym 25mm
 o dł. 30m i gaśnicą np:
 PN-EN 671-1[Z-25/30G] Supron



proj. zawór spustowy dn15

Ø25 stal. oc.

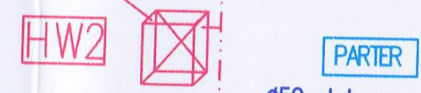
Proj. hydrant DN25 z węzłem półsztywnym 25mm
 o dł. 30m i gaśnicą np:
 PN-EN 671-1[Z-25/30G] Supron



I PIĘTRO

Ø32 stal. oc.

Proj. hydrant DN25 z węzłem półsztywnym 25mm
 o dł. 30m i gaśnicą np:
 PN-EN 671-1[Z-25/30G] Supron



PARTER

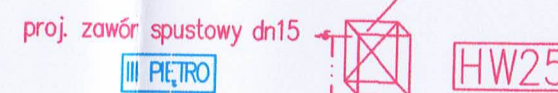
Ø50 stal. oc.

Podłączenie pionu ppoż. do przewodu
 zasilającego poziomego Ø50 stal. oc.

PIWNICA

2H

Proj. hydrant DN25 z węzłem półsztywnym 25mm
 o dł. 30m i gaśnicą np:
 PN-EN 671-1[Z-25/30G] Supron



proj. zawór spustowy dn15

III PIĘTRO

Ø25 stal. oc.

Proj. hydrant DN25 z węzłem półsztywnym 25mm
 o dł. 30m i gaśnicą np:
 PN-EN 671-1[Z-25/30G] Supron

II PIĘTRO

135

Ø32 stal. oc.

I PIĘTRO

Proj. hydrant DN25 z węzłem półsztywnym 25mm
 o dł. 30m i gaśnicą np:
 PN-EN 671-1[Z-25/30G] Supron



PARTER

Ø50 stal. oc.

Podłączenie pionu ppoż. do przewodu
 zasilającego poziomego Ø50 stal. oc.

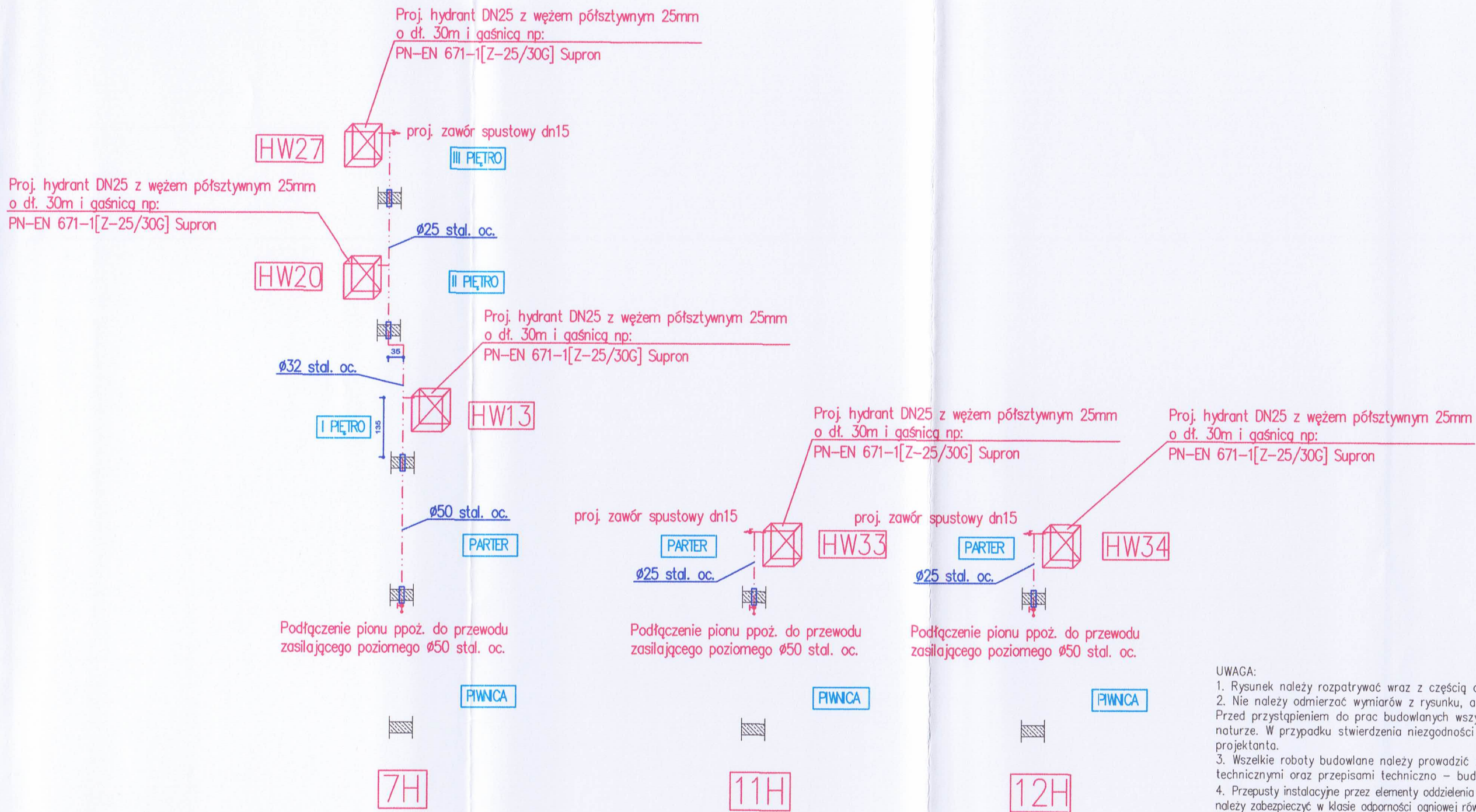
PIWNICA

4H

UWAGA:

1. Rysunek należy rozpatrywać wraz z częścią opisową.
2. Nie należy odmierzać wymiarów z rysunku, ani używać go jako szablonu. Przed przystąpieniem do prac budowlanych wszystkie wymiary należy sprawdzić w naturze. W przypadku stwierdzenia niezgodności należy niezwłocznie zwrócić się do projektanta.
3. Wszelkie roboty budowlane należy prowadzić zgodnie z obowiązującymi warunkami technicznymi oraz przepisami techniczno - budowlanymi.
4. Przepusty instalacyjne przez elementy oddzielenia przeciwpożarowego (stropy, ściany) należy zabezpieczyć w klasie odporności ogniowej równej klasie odporności ogniowej elementu oddzielenia przeciwpożarowego.
5. Zaprojektowane zawory odcinające na podejściu do pionów muszą być zawsze otwarte. Używane jedynie do celów konserwacyjnych i w trakcie awarii instalacji ppoż.

ABRYS s.c.		BIURO ARCHITEKTONICZNE	
ARCHITEKT - mgr inż. arch. ANDRZEJ MARCINIAK		09 - 402 PŁOCK ul. 1 Maja 7 m. , lok. 210 tel. 24 - 266 - 27 - 46	
KONSTRUKTOR - mgr inż. BOGUMIŁA PROKOP			
Jednostka projektowa branża sanitarna:		SANCO PROJEKT SYLWIA PASZKIEWICZ	
		ul. Strzelecka 5 m 57; 09-402 Płock	
		tel. kom.: 662-268-423	
		e-mail: sancoprojekt@gmail.com	
RYSUNEK	PRZEKRÓJ PIONÓW PPOŻ.	NR. RYS.	IS-17
PROJEKT	PB WEWNĘTRZNEJ INSTALACJI PPOŻ.	BRANŻA	SANITARNA
OBIEKT	GMACH GŁÓWNY POLITECHNIKI WARSZAWSKIEJ FILIA W PŁOCKU PRZY UL. ŁUKASIEWICZA 17	SKALA	1:100
WYKONAWCA	IMIĘ I NAZWISKO	NR UP.	DATA
PROJEKTANT	mgr inż. Sylwia Paszkiewicz	MAZ/0470/POOS/10	08.2014



- UWAGA:
1. Rysunek należy rozpatrywać wraz z częścią opisową.
 2. Nie należy odmierzать wymiarów z rysunku, ani używać go jako szablonu. Przed przystąpieniem do prac budowlanych wszystkie wymiary należy sprawdzić w naturze. W przypadku stwierdzenia niezgodności należy niezwłocznie zwrócić się do projektanta.
 3. Wszelkie roboty budowlane należy prowadzić zgodnie z obowiązującymi warunkami technicznymi oraz przepisami techniczno - budowlanymi.
 4. Przepusty instalacyjne przez elementy oddzielenia przeciwpożarowego (stropy, ściany) należy zabezpieczyć w klasie odporności ogniowej równej klasie odporności ogniowej elementu oddzielenia przeciwpożarowego.
 5. Zaprojektowane zawory odcinające na podejściu do pionów muszą być zawsze otwarte. Używane jedynie do celów konserwacyjnych i w trakcie awarii instalacji ppoż.

ABRYS s.c.		BIURO ARCHITEKTONICZNE	
00 - 402 PŁOCK ul. 1 Maja 7a, lok. 210 tel. 24 - 268 - 27 - 40			
ARCHITEKT - mgr inż. arch. ANDRZEJ MARCINIAK		KONSTRUKTOR - mgr inż. BOGUMIŁA PROKOP	
Jednostka projektowa branża sanitarna:		SANCO PROJEKT SYLWIA PASZKIEWICZ	
ul. Strzelecka 5 m 57; 09-402 Płock		tel. kom.: 662-268-423	
e-mail: sancoprojekt@gmail.com			
RYSUNEK	PRZEKRÓJ PIONÓW PPOŻ.	NR. RYS.	IS-18
PROJEKT	PB WEWNĘTRZNEJ INSTALACJI PPOŻ.	BRANŻA	SANITARNA
OBIEKT	GMACH GŁÓWNY POLITECHNIKI WARSZAWSKIEJ FILIA W PŁOCKU PRZY UL. ŁUKASIEWICZA 17	SKALA	1:100
WYKONAWCA	IMIE I NAZWISKO	NR UPR.	DATA
PROJEKTANT	mgr inż. Sylwia Paszkiewicz	MAZ/0470/POOS/10	09.2014
SPRAWDZAJĄCY	mgr inż. Katarzyna Matyja	MAZ/0421/POOS/09	08.2014