

**UCHWAŁA NR LXIX/608/2023
RADY MIEJSKIEJ W STRZELNIE**

z dnia 15 grudnia 2023 r.

**w sprawie ustalenia lokalizacji inwestycji mieszkaniowej
oraz inwestycji towarzyszących**

Na podstawie art. 18 ust. 2 pkt. 15 ustawy z dnia 8 marca 1990 r. o samorządzie gminnym (Dz. U. z 2023 r. poz. 40, 572, 1463, 1688) w zw. z art. 7 ust. 4, art. 8 ustawy z dnia 5 lipca 2018 r. o ułatwieniach w przygotowaniu i realizacji inwestycji mieszkaniowych oraz inwestycji towarzyszących (Dz. U. z 2021 r. poz. 1538, z 2023 r. poz. 553, 803, 1688, 2029)

**Rada Miejska w Strzelnie
uchwała, co następuje:**

§ 1. Ustala lokalizację inwestycji mieszkaniowej polegającej na budowie dwóch budynków mieszkalnych wielorodzinnych wraz z zagospodarowaniem terenu i infrastrukturą techniczną na działce o numerze ewidencyjnym 226/3, o powierzchni 7494,64 m², obręb Strzelno, gmina Strzelno.

§ 2. 1. Granice terenu objętego inwestycją zaznaczono kolorem żółtym oraz oznaczono literami ABCD na mapie ewidencyjnej w skali 1:1000, które określa załącznik graficzny nr 1 do niniejszej uchwały.

2. Koncepcję urbanistyczno - architektoniczną terenu objętego inwestycją mieszkaniową określa załącznik graficzny nr 2 do niniejszej uchwały.

§ 3. Określa się minimalną i maksymalną powierzchnię użytkową mieszkań:

1) minimalna powierzchnia użytkowa mieszkań: 2800,00 m²;

2) maksymalna powierzchnia użytkowa mieszkań: 2900,00 m².

§ 4. Ustala się minimalną i maksymalną liczbę mieszkań:

1) minimalna liczba mieszkań: 60;

2) maksymalna liczba mieszkań: 60

§ 5. Nie określa się zakresu inwestycji przeznaczonego na działalność handlową lub usługową.

§ 6. Określa się zmiany w dotychczasowym sposobie zagospodarowania i uzbrojenia terenu:

1) planowana do realizacji inwestycja zlokalizowana będzie na terenie działki nr 226/3 obręb ewidencyjny Strzelno, gm. Strzelno, który aktualnie nie jest zagospodarowany, teren porośnięty jest zielenią niską. Od strony północnej, południowej oraz wschodniej działka graniczny z terenami niezabudowanymi, od strony zachodniej z działką drogową nr 226/2, z której będzie zaprojektowany zjazd;

2) w ramach inwestycji przewiduje się budowę dwóch budynków mieszkalnych wielorodzinnych, wraz z utwardzonym dojściem do budynków, parking z miejscami postojowymi dla samochodów osobowych, w tym również dla osób niepełnosprawnych, plac rekreacji i wypoczynku oraz oświetlenie całości terenu. Na terenie działki powstanie uzbrojenie terenu w postaci przyłączy wodno-kanalizacyjnych, energetycznych i teletechnicznych;

3) przewidziana liczna miejsc postojowych przewidzianej do realizacji w stosunku do 60 lokali mieszkalnych to 90 miejsc o łącznej powierzchni 580,70 m²;

4) powierzchnia biologicznie czynna wyniesie 4333,83m², co stanowić będzie 57,83% całkowitej powierzchni terenu inwestycji mieszkaniowej. Na terenie powierzchni biologicznie czynnej wyznacza się nieogrodzony ogólnodostępny teren wypoczynku oraz rekreacji.

§ 7. Określa się powiązanie inwestycji mieszkaniowej z uzbrojeniem terenu:

1) obsługa komunikacyjna inwestycji realizowana będzie bezpośrednio z istniejącej drogi publicznej - gminnej nr 140622 C (działka nr 226/2, obręb Strzelno);

2) w działce drogowej przebiega sieć kanalizacji sanitarnej, wodociągowa, elektroenergetyczna oraz gaz;

3) uzbrojenie terenu planowanej inwestycji na postawie warunków przyłączeniowych wydanych przez gestorów sieci.

§ 8. Określa się charakterystykę inwestycji mieszkaniowej:

- 1) zapotrzebowanie na wodę: woda z wodociągu miejskiego – 24,64 m³/ d;
- 2) zapotrzebowanie na energię elektryczną: energia elektryczna z sieci: 436 kW;
- 3) sposób ogrzewania: ciepło z własnego źródła ciepła: 65 kWh/m²/rok;
- 4) sposób odprowadzania lub oczyszczania ścieków: ścieki gospodarczo – bytowe odprowadzane będą siecią kanalizacji sanitarnej na teren oczyszczalni ścieków w Strzelnie Klasztornej;
- 5) sposób odprowadzenia wód opadowych: odprowadzenie wód opadowych powierzchniowo na teren nieutwardzony, w granicach działki inwestycyjnej;
- 6) liczba miejsc postojowych:
 - a) przewiduje się po 1,5 miejsca postojowego na każdy lokal mieszkalny,
 - b) przewiduje się 90 miejsc parkingowych, w tym 4 miejsca dla osób niepełnosprawnych;
- 7) inwestycję mieszkaniową stanowić będą dwa budynki mieszkalne wielorodzinne o łącznej liczbie 60 lokali mieszkalnych, po 30 mieszkań na każdy budynek o standardzie wykonania „pod klucz” wraz z zagospodarowaniem terenu i infrastrukturą techniczną planowanych do realizacji na terenie działki nr 226/3, obręb ewidencyjny Strzelno, gm. Strzelno;
- 8) charakterystyczne parametry techniczne inwestycji mieszkaniowej oraz dane charakteryzujące jej wpływ na środowisko:
 - a) przeznaczenie budynków: wielorodzinne budynki mieszkalne,
 - b) powierzchnia terenów przewidzianych pod inwestycję: 7494,64 m², w tym:
 - powierzchnia zabudowy: 1084,50 m²,
 - powierzchnia utwardzenia: 2060,13 m²,
 - powierzchnia biologicznie czynna: 4333,83 m²,
 - powierzchnia placu rekreacyjnego: 16,18 m²
 - c) wysokość zabudowy: 13,82 m,
 - d) liczba kondygnacji (łącznie z poddaszem): 4,
 - e) kształt dachu i kąt nachylenia połaci dachowych: od 1,5 do 45°,
 - f) kubatura: 14983,64 m³,
 - g) powierzchnia sprzedaży (dla obiektów handlowych): 0 m²,
 - h) przewidywana liczba miejsc parkingowych oraz powierzchnia: 90 miejsc postojowych o łącznej powierzchni 580,70 m²,
 - i) inwestycja mieszkaniowa nie wpływa negatywnie na środowisko w rozumieniu Rozporządzenia Rady Ministrów z dnia 10 września 2019 r. w sprawie przedsięwzięć mogących znacząco oddziaływać na środowisko i nie wymaga uzyskania decyzji środowiskowej (Dz. U. z 2019 r., poz. 1839);
- 9) charakterystykę zabudowy określa załącznik graficzny nr 3 oraz wizualizację określa załącznik graficzny nr 4 niniejszej uchwały.

§ 9. Wskazuje się nieruchomości, według katastru nieruchomości oraz księgi wieczystej, jeżeli została założona, na których mają być zlokalizowane obiekty objęte inwestycją mieszkaniową: działka nr 226/3, obręb ewidencyjny Strzelno, nr księgi wieczystej – KW BY1M/00016913/6.

§ 10. Wskazuje się nieruchomości, według katastru nieruchomości oraz księgi wieczystej, jeżeli została założona, w stosunku do których decyzja o pozwoleniu na budowę inwestycji mieszkaniowej ma wywołać skutek, o którym mowa w art. 35 ust. 1 ustawy o ułatwieniach w przygotowaniu i realizacji inwestycji mieszkaniowych oraz inwestycji towarzyszących: nie dotyczy.

§ 11. Wskazuje się nieruchomości, o których mowa w art. 38 ust. 1 ustawy o ułatwieniach w przygotowaniu i realizacji inwestycji mieszkaniowych oraz inwestycji towarzyszących, według katastru nieruchomości oraz księgi wieczystej, jeżeli została założona: działka nr 226/2, obręb ewidencyjny Strzelno, nr księgi wieczystej – KW BY1M/00016913/6.

§ 12. 1. Teren planowanej inwestycji znajduje się w strefie zabudowy mieszkaniowej zgodnie z obowiązującym studium uwarunkowań i kierunków zagospodarowania przestrzennego gminy Strzelno przyjętego uchwałą Nr XXII/178/2020 Rady Miejskiej w Strzelnie z dnia 21 maja 2020 r. Teren inwestycji nie jest objęty uchwałą o utworzeniu parku kulturowego.

2. Ochrona środowiska i zdrowia ludzi na obszarze prowadzenia prac, a w szczególności ochrona powierzchni ziemi, zieleni, ukształtowania terenu, stosunków wodnych zgodnie z wymogami ustawy z dnia 27 kwietnia 2001 r. - Prawo ochrony środowiska (Dz. U. z 2022 r. poz. 2556, 2687, z 2023 r. poz. 877, 1506, 1688, 1719, 1762, 1890, 1963, poz. 2029).

3. Przedmiotowa inwestycja nie narusza przepisów ustawy o ochronie zabytków i opiece nad zabytkami.

§ 13. Niniejsza uchwała nie rodzi praw do terenu oraz nie narusza prawa własności i uprawnień osób trzecich.

§ 14. Uchwała o ustaleniu lokalizacji inwestycji mieszkaniowej wygasa, jeżeli przed upływem 6 lat od dnia opublikowania uchwały w wojewódzkim dzienniku urzędowym decyzja o pozwoleniu na budowę inwestycji mieszkaniowej nie stała się ostateczna.

§ 15. Uchwała podlega publikacji w Dzienniku Urzędowym Województwa Kujawsko - Pomorskiego.

§ 16. Uchwała wchodzi w życie z dniem podjęcia.



Przewodniczący Rady
Miejskiej

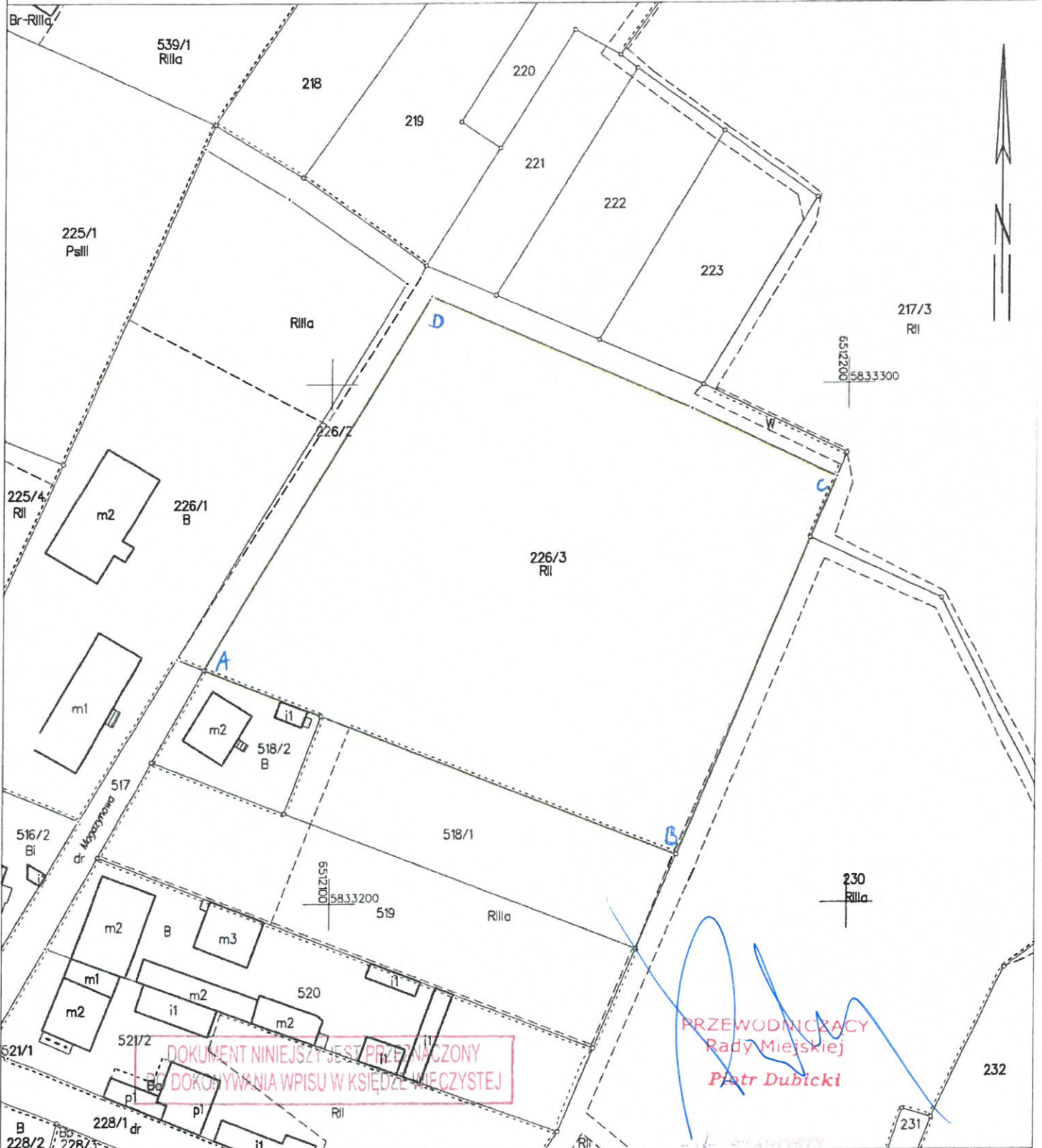
Piotr Dubicki

WYRYS Z MAPY EWIDRACY MIEJSKIEJ W STRZELNIE

SKALA 1:100 z dnia 15 grudnia 2023 r.

obr. Strzelno 0001: dz. 226/3

nr 6.



Mogilno dn. 30.05.2023
Sporządził(a) wyrys: Rafał Sala

Za zgodność

PREZES ZARZĄDU

SPOŁECZNA INICJATYWA MIESZKANIOWA

"KZN - BYDGOSKI" SP. Z O.O.

88-100 Inowrocław, ul. Studzienna 12, 80-031 Mogilno

**BUDYNEK 1
RZUT I PIĘTRA**

z pomieszczeniami
z pomieszczeniami



Lp	NR POK.	NAZWA POMIESZCZENIA	POWIERZCHNIĄ LICZONĄ (m ²)
01.01	MIESZKANIE NR 7		23.00
02.01	POKOJ		13.49
02.02	POKOJ 1		13.10
02.03	KORYTARZ		3.15
02.04	ŁAZIENKA		4.97
02.05	MIESZKANIE NR 8		31.95
03.01	ŁAZIENKA		3.95
03.02	POKOJ		5.49
03.03	POKOJ		3.08
03.04	KORYTARZ		1.87
03.05	ŁAZIENKA		4.84
03.06	MIESZKANIE NR 9		33.68
04.01	POKOJ		18.76
04.02	POKOJ		28.50
04.03	KORYTARZ		3.29
04.04	ŁAZIENKA		4.74
04.05	POKOJ		18.64
04.06	MIESZKANIE NR 10		34.62
05.01	KORYTARZ		3.00
05.02	POKOJ		2.95
05.03	POKOJ		17.41
05.04	MIESZKANIE NR 11		67.42
06.01	POKOJ		7.99
06.02	ŁAZIENKA		9.15
06.03	POKOJ		40.89
06.04	MIESZKANIE NR 12		3.77
06.05	KORYTARZ		24.16
06.06	POKOJ		14.76
06.07	ŁAZIENKA		388.16
06.08	POKOJ		81.18
06.09	KUCHNIA		2.50
06.10	KUCHNIA		2.50
06.11	KUCHNIA		25.10
06.12	KUCHNIA		9.59
06.13	KUCHNIA		9.59
06.14	KUCHNIA		46.86
06.15	KUCHNIA		40.82

powierzchnia ogółem: 1806,1977

**BUDYNEK 2
RZUT I PIĘTRA**

■ z ekspozycją mieszkalną
■ z porządkami mieszkalnymi



Lp	Nr pom.	Nazwa pomieszczenia	Powierzchnia użytkowa (m ²)
	0000	MIESZKANIE M17	7,02
	M17.01	KORYTARZ	7,99
	M17.02	ŁAZIENKA	17,35
	M17.03	POKOJ/DZIENNY Z ANEKSEM KUCHENNYM	19,87
	M17.04	POKOJ 2	19,87
	0000	MIESZKANIE M18	47,85
	M18.01	KORYTARZ	54,95
	M18.02	POKOJ/DZIENNY Z ANEKSEM KUCHENNYM	44,74
	M18.03	ŁAZIENKA	14,76
	M18.04	POKOJ 1	34,95
	M18.05	KORYTARZ	3,08
	M18.06	ŁAZIENKA	4,93
	M18.07	POKOJ/DZIENNY Z ANEKSEM KUCHENNYM	33,68
	0000	MIESZKANIE M19	3,28
	M19.01	KORYTARZ	6,94
	M19.02	ŁAZIENKA	4,93
	M19.03	POKOJ/DZIENNY Z ANEKSEM KUCHENNYM	28,50
	M19.04	POKOJ 1	34,27
	0000	MIESZKANIE M20	3,29
	M20.01	KORYTARZ	3,29
	M20.02	ŁAZIENKA	3,29
	M20.03	POKOJ/DZIENNY Z ANEKSEM KUCHENNYM	18,64
	M20.04	POKOJ 1	8,40
	0000	MIESZKANIE M21	6,57
	M21.01	ŁAZIENKA	7,78
	M21.02	KORYTARZ	4,46
	M21.03	POKOJ/DZIENNY Z ANEKSEM KUCHENNYM	19,75
	M21.04	POKOJ 2	19,75
	0000	MIESZKANIE M22	41,48
	M22.01	ŁAZIENKA	3,95
	M22.02	KORYTARZ	4,46
	M22.03	POKOJ/DZIENNY Z ANEKSEM KUCHENNYM	25,46
	M22.04	POKOJ 2	4,29
	M22.05	POKOJ 1	15,10
	0000	MIESZKANIE M23	3,27
	M23.01	KORYTARZ	24,49
	M23.02	ŁAZIENKA	4,74
	M23.03	POKOJ/DZIENNY Z ANEKSEM KUCHENNYM	24,49
	M23.04	POKOJ 1	4,74
	0000	POW. UTYLITOWA - CZĘŚĆ WSPÓLNA	365,94
	L.01	KOMUNIKACJA	18,18
	L.02	KANAŁ SCHODOWY	2,50
	L.03	WROTA	2,50
	L.04	KOMUNIKACJA	25,10
	L.05	WROTA	2,50
	L.06	KANAL SCHODOWY	2,50
	L.07	WROTA	4,74
	L.08	POW. UTYLITOWA - CZĘŚĆ WSPÓLNA	44,74
		POWIERZCHNIA UTYLITOWA - SUMA	453,62

powierzchnia z PN ISO 9836:1997

**BUDYNEK 1
RZUT II PIĘTRA**

■ Z PRZEKAZANĄ PRACOWNICZĄ
■ Z PRZEKAZANĄ MIESZKALNĄ



II PIĘTRO. ZESTAWIENIE POWIERZCHNI - BUDYNEK 1

Lp	NR POM.	NATWA POMIĘSZCZENIA	POWIERZCHNIA LICZNIOWA (m ²)
1	M15.01	MIESZKANIE NR 15	32,00
2	M15.02	POKOJ/DZIENNY Z ANEKSEM KUCHENNYM	12,49
3	M15.03	POKOJ	15,10
4	M15.04	ŁAZIENKA	5,72
5	M15.05	ŁAZIENKA	5,95
6	M15.06	MIESZKANIE NR 15	49,71
7	M15.07	POKOJ/DZIENNY Z ANEKSEM KUCHENNYM	12,49
8	M15.08	POKOJ	15,10
9	M15.09	ŁAZIENKA	5,72
10	M15.10	ŁAZIENKA	5,95
11	M15.11	KORYTARZ	3,28
12	M15.12	POKOJ/DZIENNY Z ANEKSEM KUCHENNYM	12,49
13	M15.13	POKOJ	15,10
14	M15.14	ŁAZIENKA	5,72
15	M15.15	ŁAZIENKA	5,95
16	M15.16	MIESZKANIE NR 15	51,96
17	M15.17	POKOJ/DZIENNY Z ANEKSEM KUCHENNYM	12,49
18	M15.18	POKOJ	15,10
19	M15.19	ŁAZIENKA	5,72
20	M15.20	ŁAZIENKA	5,95
21	M15.21	KORYTARZ	3,28
22	M15.22	POKOJ/DZIENNY Z ANEKSEM KUCHENNYM	12,49
23	M15.23	POKOJ	15,10
24	M15.24	ŁAZIENKA	5,72
25	M15.25	ŁAZIENKA	5,95
26	M15.26	MIESZKANIE NR 15	54,21
27	M15.27	POKOJ/DZIENNY Z ANEKSEM KUCHENNYM	12,49
28	M15.28	POKOJ	15,10
29	M15.29	ŁAZIENKA	5,72
30	M15.30	ŁAZIENKA	5,95
31	M15.31	KORYTARZ	3,28
32	M15.32	POKOJ/DZIENNY Z ANEKSEM KUCHENNYM	12,49
33	M15.33	POKOJ	15,10
34	M15.34	ŁAZIENKA	5,72
35	M15.35	ŁAZIENKA	5,95
36	M15.36	MIESZKANIE NR 15	56,46
37	M15.37	POKOJ/DZIENNY Z ANEKSEM KUCHENNYM	12,49
38	M15.38	POKOJ	15,10
39	M15.39	ŁAZIENKA	5,72
40	M15.40	ŁAZIENKA	5,95
41	M15.41	KORYTARZ	3,28
42	M15.42	POKOJ/DZIENNY Z ANEKSEM KUCHENNYM	12,49
43	M15.43	POKOJ	15,10
44	M15.44	ŁAZIENKA	5,72
45	M15.45	ŁAZIENKA	5,95
46	M15.46	MIESZKANIE NR 15	58,71
47	M15.47	POKOJ/DZIENNY Z ANEKSEM KUCHENNYM	12,49
48	M15.48	POKOJ	15,10
49	M15.49	ŁAZIENKA	5,72
50	M15.50	ŁAZIENKA	5,95
51	M15.51	KORYTARZ	3,28
52	M15.52	POKOJ/DZIENNY Z ANEKSEM KUCHENNYM	12,49
53	M15.53	POKOJ	15,10
54	M15.54	ŁAZIENKA	5,72
55	M15.55	ŁAZIENKA	5,95
56	M15.56	MIESZKANIE NR 15	60,96
57	M15.57	POKOJ/DZIENNY Z ANEKSEM KUCHENNYM	12,49
58	M15.58	POKOJ	15,10
59	M15.59	ŁAZIENKA	5,72
60	M15.60	ŁAZIENKA	5,95
61	M15.61	KORYTARZ	3,28
62	M15.62	POKOJ/DZIENNY Z ANEKSEM KUCHENNYM	12,49
63	M15.63	POKOJ	15,10
64	M15.64	ŁAZIENKA	5,72
65	M15.65	ŁAZIENKA	5,95
66	M15.66	MIESZKANIE NR 15	63,21
67	M15.67	POKOJ/DZIENNY Z ANEKSEM KUCHENNYM	12,49
68	M15.68	POKOJ	15,10
69	M15.69	ŁAZIENKA	5,72
70	M15.70	ŁAZIENKA	5,95
71	M15.71	KORYTARZ	3,28
72	M15.72	POKOJ/DZIENNY Z ANEKSEM KUCHENNYM	12,49
73	M15.73	POKOJ	15,10
74	M15.74	ŁAZIENKA	5,72
75	M15.75	ŁAZIENKA	5,95
76	M15.76	MIESZKANIE NR 15	65,46
77	M15.77	POKOJ/DZIENNY Z ANEKSEM KUCHENNYM	12,49
78	M15.78	POKOJ	15,10
79	M15.79	ŁAZIENKA	5,72
80	M15.80	ŁAZIENKA	5,95
81	M15.81	KORYTARZ	3,28
82	M15.82	POKOJ/DZIENNY Z ANEKSEM KUCHENNYM	12,49
83	M15.83	POKOJ	15,10
84	M15.84	ŁAZIENKA	5,72
85	M15.85	ŁAZIENKA	5,95
86	M15.86	MIESZKANIE NR 15	67,71
87	M15.87	POKOJ/DZIENNY Z ANEKSEM KUCHENNYM	12,49
88	M15.88	POKOJ	15,10
89	M15.89	ŁAZIENKA	5,72
90	M15.90	ŁAZIENKA	5,95
91	M15.91	KORYTARZ	3,28
92	M15.92	POKOJ/DZIENNY Z ANEKSEM KUCHENNYM	12,49
93	M15.93	POKOJ	15,10
94	M15.94	ŁAZIENKA	5,72
95	M15.95	ŁAZIENKA	5,95
96	M15.96	MIESZKANIE NR 15	69,96
97	M15.97	POKOJ/DZIENNY Z ANEKSEM KUCHENNYM	12,49
98	M15.98	POKOJ	15,10
99	M15.99	ŁAZIENKA	5,72
100	M15.100	ŁAZIENKA	5,95
101	M15.101	KORYTARZ	3,28
102	M15.102	POKOJ/DZIENNY Z ANEKSEM KUCHENNYM	12,49
103	M15.103	POKOJ	15,10
104	M15.104	ŁAZIENKA	5,72
105	M15.105	ŁAZIENKA	5,95
106	M15.106	MIESZKANIE NR 15	72,21
107	M15.107	POKOJ/DZIENNY Z ANEKSEM KUCHENNYM	12,49
108	M15.108	POKOJ	15,10
109	M15.109	ŁAZIENKA	5,72
110	M15.110	ŁAZIENKA	5,95
111	M15.111	KORYTARZ	3,28
112	M15.112	POKOJ/DZIENNY Z ANEKSEM KUCHENNYM	12,49
113	M15.113	POKOJ	15,10
114	M15.114	ŁAZIENKA	5,72
115	M15.115	ŁAZIENKA	5,95
116	M15.116	MIESZKANIE NR 15	74,46
117	M15.117	POKOJ/DZIENNY Z ANEKSEM KUCHENNYM	12,49
118	M15.118	POKOJ	15,10
119	M15.119	ŁAZIENKA	5,72
120	M15.120	ŁAZIENKA	5,95
121	M15.121	KORYTARZ	3,28
122	M15.122	POKOJ/DZIENNY Z ANEKSEM KUCHENNYM	12,49
123	M15.123	POKOJ	15,10
124	M15.124	ŁAZIENKA	5,72
125	M15.125	ŁAZIENKA	5,95
126	M15.126	MIESZKANIE NR 15	76,71
127	M15.127	POKOJ/DZIENNY Z ANEKSEM KUCHENNYM	12,49
128	M15.128	POKOJ	15,10
129	M15.129	ŁAZIENKA	5,72
130	M15.130	ŁAZIENKA	5,95
131	M15.131	KORYTARZ	3,28
132	M15.132	POKOJ/DZIENNY Z ANEKSEM KUCHENNYM	12,49
133	M15.133	POKOJ	15,10
134	M15.134	ŁAZIENKA	5,72
135	M15.135	ŁAZIENKA	5,95
136	M15.136	MIESZKANIE NR 15	78,96
137	M15.137	POKOJ/DZIENNY Z ANEKSEM KUCHENNYM	12,49
138	M15.138	POKOJ	15,10
139	M15.139	ŁAZIENKA	5,72
140	M15.140	ŁAZIENKA	5,95
141	M15.141	KORYTARZ	3,28
142	M15.142	POKOJ/DZIENNY Z ANEKSEM KUCHENNYM	12,49
143	M15.143	POKOJ	15,10
144	M15.144	ŁAZIENKA	5,72
145	M15.145	ŁAZIENKA	5,95
146	M15.146	MIESZKANIE NR 15	81,21
147	M15.147	POKOJ/DZIENNY Z ANEKSEM KUCHENNYM	12,49
148	M15.148	POKOJ	15,10
149	M15.149	ŁAZIENKA	5,72
150	M15.150	ŁAZIENKA	5,95
151	M15.151	KORYTARZ	3,28
152	M15.152	POKOJ/DZIENNY Z ANEKSEM KUCHENNYM	12,49
153	M15.153	POKOJ	15,10
154	M15.154	ŁAZIENKA	5,72
155	M15.155	ŁAZIENKA	5,95
156	M15.156	MIESZKANIE NR 15	83,46
157	M15.157	POKOJ/DZIENNY Z ANEKSEM KUCHENNYM	12,49
158	M15.158	POKOJ	15,10
159	M15.159	ŁAZIENKA	5,72
160	M15.160	ŁAZIENKA	5,95
161	M15.161	KORYTARZ	3,28
162	M15.162	POKOJ/DZIENNY Z ANEKSEM KUCHENNYM	12,49
163	M15.163	POKOJ	15,10
164	M15.164	ŁAZIENKA	5,72
165	M15.165	ŁAZIENKA	5,95
166	M15.166	MIESZKANIE NR 15	85,71
167	M15.167	POKOJ/DZIENNY Z ANEKSEM KUCHENNYM	12,49
168	M15.168	POKOJ	15,10
169	M15.169	ŁAZIENKA	5,72
170	M15.170	ŁAZIENKA	5,95
171	M15.171	KORYTARZ	3,28
172	M15.172	POKOJ/DZIENNY Z ANEKSEM KUCHENNYM	12,49
173	M15.173	POKOJ	15,10
174	M15.174	ŁAZIENKA	5,72
175	M15.175	ŁAZIENKA	5,95
176	M15.176	MIESZKANIE NR 15	87,96
177	M15.177	POKOJ/DZIENNY Z ANEKSEM KUCHENNYM	12,49
178	M15.178	POKOJ	15,10
179	M15.179	ŁAZIENKA	5,72
180	M15.180	ŁAZIENKA	5,95
181	M15.181	KORYTARZ	3,28
182	M15.182	POKOJ/DZIENNY Z ANEKSEM KUCHENNYM	12,49
183	M15.183	POKOJ	15,10
184	M15.184	ŁAZIENKA	5,72
185	M15.185	ŁAZIENKA	5,95
186	M15.186	MIESZKANIE NR 15	90,21
187	M15.187	POKOJ/DZIENNY Z ANEKSEM KUCHENNYM	12,49
188	M15.188	POKOJ	15,10
189	M15.189	ŁAZIENKA	5,72
190	M15.190	ŁAZIENKA	5,95
191	M15.191	KORYTARZ	3,28
192	M15.192	POKOJ/DZIENNY Z ANEKSEM KUCHENNYM	12,49
193	M15.193	POKOJ	15,10
194	M15.194	ŁAZIENKA	5,72
195	M15.195	ŁAZIENKA	5,95
196	M15.196	MIESZKANIE NR 15	92,46
197	M15.197	POKOJ/DZIENNY Z ANEKSEM KUCHENNYM	12,49
198	M15.198	POKOJ	15,10
199	M15.199	ŁAZIENKA	5,72
200	M15.200	ŁAZIENKA	5,95
201	M15.201	KORYTARZ	3,28
202	M15.202	POKOJ/DZIENNY Z ANEKSEM KUCHENNYM	12,49
203	M15.203	POKOJ	15,10
204	M15.204	ŁAZIENKA	5,72
205	M15.205	ŁAZIENKA	5,95
206	M15.206	MIESZKANIE NR 15	94,71
207	M15.207	POKOJ/DZIENNY Z ANEKSEM KUCHENNYM	12,49
208	M15.208	POKOJ	15,10
209	M15.209	ŁAZIENKA	5,72
210	M15.210	ŁAZIENKA	5,95
211	M15.211	KORYTARZ	3,28
212	M15.212	POKOJ/DZIENNY Z ANEKSEM KUCHENNYM	12,49
213	M15.213	POKOJ	15,10
214	M15.214	ŁAZIENKA	5,72
215	M15.215	ŁAZIENKA	5,95
216	M15.216	MIESZKANIE NR 15	96,96
217	M15.217	POKOJ/DZIENNY Z ANEKSEM KUCHENNYM	12,49
218	M15.218	POKOJ	15,10
219	M15.219	ŁAZIENKA	5,72
220	M15.220	ŁAZIENKA	5,95
221	M15.221	KORYTARZ	3,28
222	M15.222	POKOJ/DZIENNY Z ANEKSEM KUCHENNYM	12,49
223	M15.223	POKOJ	15,10
224	M15.224	ŁAZIENKA	5,72
225	M15.225	ŁAZIENKA	5,95
226	M15.226	MIESZKANIE NR 15	99,21
227	M15.227	POKOJ/DZIENNY Z ANEKSEM KUCHENNYM	12,49
228	M15.228	POKOJ	15,10
229	M15.229	ŁAZIENKA	5,72
230	M15.230	ŁAZIENKA	5,95
231	M15.231	KORYTARZ	3,28
232	M15.232	POKOJ/DZIENNY Z ANEKSEM KUCHENNYM	12,49
233	M15.233	POKOJ	15,10
234	M15.234	ŁAZIENKA	5,72
235	M15.235	ŁAZIENKA	5,95
236	M15.236	MIESZKANIE NR 15	101,46
237	M15.237	POKOJ/DZIENNY Z ANEKSEM KUCHENNYM	12,49
238	M15.238	POKOJ	15,10
239	M15.239	ŁAZIENKA	5,72
240	M15.240	ŁAZIENKA	5,95
241	M15.241	KORYTARZ	3,28
242	M15.242	POKOJ/DZIENNY Z ANEKSEM KUCHENNYM	12,49
243	M15.243	POKOJ	15,10
244	M15.244	ŁAZIENKA	5,72
245	M15.245	ŁAZIENKA	5,95
246	M15.246	MIESZKANIE NR 15	103,71
247	M15.247	POKOJ/DZIENNY Z ANEKSEM KUCHENNYM	12,49
248	M15.248	POKOJ	15,10
249	M15.249	ŁAZIENKA	5,72
250	M15.250	ŁAZIENKA	5,95
251	M15.251	KORYTARZ	3,28
252	M15.252	POKOJ/DZIENNY Z ANEKSEM KUCHENNYM	12,49
253	M15.253	POKOJ	15,10
254	M15.254	ŁAZIENKA	5,72
255	M15.255	ŁAZIENKA	5,95
256	M15.256	MIESZKANIE NR 15	105,96
257	M15.257	POKOJ/DZIENNY Z ANEKSEM KUCHENNYM	12,49
258	M15.258	POKOJ	15,10
259	M15.259	ŁAZIENKA	5,72
260	M15.260	ŁAZIENKA	5,95
261	M15.261	KORYTARZ	3,28
262	M15.262	POKOJ/DZIENNY Z ANEKSEM KUCHENNYM	12,49
263	M15.263</		

**BUDYNEK 2
RZUT II PIĘTRA**

2 lokowanie mieszkalne
3 pokładowe mieszkalne



LP	NR POM	NAZWA POMIESZCZENIA	POWIERZCHNIA LICZONKA (m ²)
		II PIĘTRO - ZESTAWIENIE POWIERZCHNI - BUDYNEK 2	
		GŁÓWNE MIESZKANIE NR 15	
	M.15.01	KORYTARZ	7,04
	M.15.02	ŁAZIENKA	7,99
	M.15.03	POKÓJ DZIENNY Z ANEKSEM KUCHENNYM	17,35
	M.15.04	POKÓJ	11,75
	M.15.05	POKÓJ	19,87
		GŁÓWNE MIESZKANIE NR 16	
	M.16.01	KORYTARZ	4,95
	M.16.02	ŁAZIENKA	5,75
	M.16.03	POKÓJ DZIENNY Z ANEKSEM KUCHENNYM	21,49
	M.16.04	POKÓJ	4,94
	M.16.05	POKÓJ	11,75
	M.17.01	POKÓJ	7,19
	M.17.02	KORYTARZ	3,08
	M.17.03	ŁAZIENKA	1,73
	M.17.04	POKÓJ DZIENNY Z ANEKSEM KUCHENNYM	14,79
	M.17.05	MISZKANIE NR 15	33,48
	M.18.01	KORYTARZ	3,28
	M.18.02	ŁAZIENKA	1,44
	M.18.03	POKÓJ	11,46
	M.18.04	POKÓJ DZIENNY Z ANEKSEM KUCHENNYM	28,55
		GŁÓWNE MIESZKANIE NR 17	
	M.17.01	KORYTARZ	5,37
	M.17.02	ŁAZIENKA	6,49
	M.17.03	POKÓJ DZIENNY Z ANEKSEM KUCHENNYM	18,44
	M.17.04	POKÓJ	11,46
	M.17.05	MISZKANIE NR 16	33,48
		GŁÓWNE MIESZKANIE NR 18	
	M.18.01	KORYTARZ	7,78
	M.18.02	POKÓJ	4,44
	M.18.03	POKÓJ	11,46
	M.18.04	POKÓJ DZIENNY Z ANEKSEM KUCHENNYM	19,78
		GŁÓWNE MIESZKANIE NR 19	
	M.19.01	KORYTARZ	8,48
	M.19.02	ŁAZIENKA	3,18
	M.19.03	POKÓJ DZIENNY Z ANEKSEM KUCHENNYM	25,46
	M.19.04	KORYTARZ	4,29
	M.19.05	ŁAZIENKA	1,70
	M.19.06	MISZKANIE NR 22	28,70
		GŁÓWNE MIESZKANIE NR 20	
	M.20.01	KORYTARZ	3,27
	M.20.02	POKÓJ DZIENNY Z ANEKSEM KUCHENNYM	24,49
	M.20.03	POKÓJ	11,46
	M.20.04	POKÓJ	11,75
		POW. LICZONKA - CZĘŚĆ MIESZKALNA	585,74
	Z.01	KOMUNIKACJA	18,18
	Z.02	KOMUNIKACJA	1,73
	Z.03	WINDA	2,50
	Z.04	KOMUNIKACJA	25,10
	Z.05	KIATA SPOKOJNA	2,50
	Z.06	KIATA SPOKOJNA	2,50
		POW. LICZONKA - CZĘŚĆ WSPÓLNA	66,86
		POWIERZCHNIA LICZONKA - BMA	652,60

numeracja wg PN-ISO 8008:1987



**BUDYNEK 1
RZUT III PIĘTRA**

- powierzchnie mieszkalne
- powierzchnie pomocnicze



II PIĘTRO. ZESTAWIENIE POWIERZCHNI - BUDYNEK 1		
Lp	NR POM. NAZYWA POMEIOWZENIA	POWIERZCHNIA LICZBOWA (m ²)
01-05	MIESZKANIE NR 28	44,20
M23.01	POKOJ DZIENNY Z ANEKSEM KUCHENNYM	24,20
M23.02	POKOJ	12,49
M23.03	POKOJ	15,10
M23.04	KORYTARZ	3,95
M23.05	LAZENKA	3,75
06-09	MIESZKANIE NR 29	45,71
M24.01	POKOJ	7,78
M24.02	LAZENKA	18,25
M24.03	POKOJ DZIENNY Z ANEKSEM KUCHENNYM	18,25
M24.04	KORYTARZ	5,49
M24.05	LAZENKA	5,97
10-13	MIESZKANIE NR 30	34,76
M25.01	POKOJ	7,99
M25.02	KORYTARZ	3,08
M25.03	LAZENKA	18,69
M25.04	POKOJ DZIENNY Z ANEKSEM KUCHENNYM	18,69
14-17	MIESZKANIE NR 31	53,68
M26.01	POKOJ	3,28
M26.02	LAZENKA	16,94
M26.03	POKOJ	16,94
M26.04	POKOJ DZIENNY Z ANEKSEM KUCHENNYM	28,50
M27.01	KORYTARZ	3,27
M27.02	LAZENKA	4,94
M27.03	POKOJ DZIENNY Z ANEKSEM KUCHENNYM	18,64
M27.04	POKOJ	18,64
18-21	MIESZKANIE NR 32	44,20
M28.01	KORYTARZ	3,00
M28.02	LAZENKA	3,95
M28.03	POKOJ DZIENNY Z ANEKSEM KUCHENNYM	17,41
M28.04	POKOJ	17,41
22-25	MIESZKANIE NR 33	44,44
M29.01	POKOJ	7,56
M29.02	LAZENKA	17,35
M29.03	POKOJ DZIENNY Z ANEKSEM KUCHENNYM	17,35
M29.04	POKOJ	9,15
M30.01	KORYTARZ	4,89
26-29	MIESZKANIE NR 34	48,99
M30.02	POKOJ DZIENNY Z ANEKSEM KUCHENNYM	24,98
M30.03	POKOJ	14,44
M30.04	POKOJ	14,44
30-34	POW. LICZBOWA - CZĘŚĆ NIEBOWALNA	365,79
31-0	KOMUNIKACJA	18,18
31-1	WINDA	2,50
31-2	WINDA	2,50
31-3	KOMUNIKACJA	25,10
31-4	WINDA	2,50
31-5	WINDA	2,50
31-6	WINDA	2,50
31-7	WINDA	2,50
31-8	WINDA	2,50
31-9	WINDA	2,50
31-10	WINDA	2,50
31-11	WINDA	2,50
31-12	WINDA	2,50
31-13	WINDA	2,50
31-14	WINDA	2,50
31-15	WINDA	2,50
31-16	WINDA	2,50
31-17	WINDA	2,50
31-18	WINDA	2,50
31-19	WINDA	2,50
31-20	WINDA	2,50
31-21	WINDA	2,50
31-22	WINDA	2,50
31-23	WINDA	2,50
31-24	WINDA	2,50
31-25	WINDA	2,50
31-26	WINDA	2,50
31-27	WINDA	2,50
31-28	WINDA	2,50
31-29	WINDA	2,50
31-30	WINDA	2,50
31-31	WINDA	2,50
31-32	WINDA	2,50
31-33	WINDA	2,50
31-34	WINDA	2,50
31-35	WINDA	2,50
31-36	WINDA	2,50
31-37	WINDA	2,50
31-38	WINDA	2,50
31-39	WINDA	2,50
31-40	WINDA	2,50
31-41	WINDA	2,50
31-42	WINDA	2,50
31-43	WINDA	2,50
31-44	WINDA	2,50
31-45	WINDA	2,50
31-46	WINDA	2,50
31-47	WINDA	2,50
31-48	WINDA	2,50
31-49	WINDA	2,50
31-50	WINDA	2,50
31-51	WINDA	2,50
31-52	WINDA	2,50
31-53	WINDA	2,50
31-54	WINDA	2,50
31-55	WINDA	2,50
31-56	WINDA	2,50
31-57	WINDA	2,50
31-58	WINDA	2,50
31-59	WINDA	2,50
31-60	WINDA	2,50
31-61	WINDA	2,50
31-62	WINDA	2,50
31-63	WINDA	2,50
31-64	WINDA	2,50
31-65	WINDA	2,50
31-66	WINDA	2,50
31-67	WINDA	2,50
31-68	WINDA	2,50
31-69	WINDA	2,50
31-70	WINDA	2,50
31-71	WINDA	2,50
31-72	WINDA	2,50
31-73	WINDA	2,50
31-74	WINDA	2,50
31-75	WINDA	2,50
31-76	WINDA	2,50
31-77	WINDA	2,50
31-78	WINDA	2,50
31-79	WINDA	2,50
31-80	WINDA	2,50
31-81	WINDA	2,50
31-82	WINDA	2,50
31-83	WINDA	2,50
31-84	WINDA	2,50
31-85	WINDA	2,50
31-86	WINDA	2,50
31-87	WINDA	2,50
31-88	WINDA	2,50
31-89	WINDA	2,50
31-90	WINDA	2,50
31-91	WINDA	2,50
31-92	WINDA	2,50
31-93	WINDA	2,50
31-94	WINDA	2,50
31-95	WINDA	2,50
31-96	WINDA	2,50
31-97	WINDA	2,50
31-98	WINDA	2,50
31-99	WINDA	2,50
31-100	WINDA	2,50
31-101	WINDA	2,50
31-102	WINDA	2,50
31-103	WINDA	2,50
31-104	WINDA	2,50
31-105	WINDA	2,50
31-106	WINDA	2,50
31-107	WINDA	2,50
31-108	WINDA	2,50
31-109	WINDA	2,50
31-110	WINDA	2,50
31-111	WINDA	2,50
31-112	WINDA	2,50
31-113	WINDA	2,50
31-114	WINDA	2,50
31-115	WINDA	2,50
31-116	WINDA	2,50
31-117	WINDA	2,50
31-118	WINDA	2,50
31-119	WINDA	2,50
31-120	WINDA	2,50
31-121	WINDA	2,50
31-122	WINDA	2,50
31-123	WINDA	2,50
31-124	WINDA	2,50
31-125	WINDA	2,50
31-126	WINDA	2,50
31-127	WINDA	2,50
31-128	WINDA	2,50
31-129	WINDA	2,50
31-130	WINDA	2,50
31-131	WINDA	2,50
31-132	WINDA	2,50
31-133	WINDA	2,50
31-134	WINDA	2,50
31-135	WINDA	2,50
31-136	WINDA	2,50
31-137	WINDA	2,50
31-138	WINDA	2,50
31-139	WINDA	2,50
31-140	WINDA	2,50
31-141	WINDA	2,50
31-142	WINDA	2,50
31-143	WINDA	2,50
31-144	WINDA	2,50
31-145	WINDA	2,50
31-146	WINDA	2,50
31-147	WINDA	2,50
31-148	WINDA	2,50
31-149	WINDA	2,50
31-150	WINDA	2,50
31-151	WINDA	2,50
31-152	WINDA	2,50
31-153	WINDA	2,50
31-154	WINDA	2,50
31-155	WINDA	2,50
31-156	WINDA	2,50
31-157	WINDA	2,50
31-158	WINDA	2,50
31-159	WINDA	2,50
31-160	WINDA	2,50
31-161	WINDA	2,50
31-162	WINDA	2,50
31-163	WINDA	2,50
31-164	WINDA	2,50
31-165	WINDA	2,50
31-166	WINDA	2,50
31-167	WINDA	2,50
31-168	WINDA	2,50
31-169	WINDA	2,50
31-170	WINDA	2,50
31-171	WINDA	2,50
31-172	WINDA	2,50
31-173	WINDA	2,50
31-174	WINDA	2,50
31-175	WINDA	2,50
31-176	WINDA	2,50
31-177	WINDA	2,50
31-178	WINDA	2,50
31-179	WINDA	2,50
31-180	WINDA	2,50
31-181	WINDA	2,50
31-182	WINDA	2,50
31-183	WINDA	2,50
31-184	WINDA	2,50
31-185	WINDA	2,50
31-186	WINDA	2,50
31-187	WINDA	2,50
31-188	WINDA	2,50
31-189	WINDA	2,50
31-190	WINDA	2,50
31-191	WINDA	2,50
31-192	WINDA	2,50
31-193	WINDA	2,50
31-194	WINDA	2,50
31-195	WINDA	2,50
31-196	WINDA	2,50
31-197	WINDA	2,50
31-198	WINDA	2,50
31-199	WINDA	2,50
31-200	WINDA	2,50
31-201	WINDA	2,50
31-202	WINDA	2,50
31-203	WINDA	2,50
31-204	WINDA	2,50
31-205	WINDA	2,50
31-206	WINDA	2,50
31-207	WINDA	2,50
31-208	WINDA	2,50
31-209	WINDA	2,50
31-210	WINDA	2,50
31-211	WINDA	2,50
31-212	WINDA	2,50
31-213	WINDA	2,50
31-214	WINDA	2,50
31-215	WINDA	2,50
31-216	WINDA	2,50
31-217	WINDA	2,50
31-218	WINDA	2,50
31-219	WINDA	2,50
31-220	WINDA	2,50
31-221	WINDA	2,50
31-222	WINDA	2,50
31-223	WINDA	2,50
31-224	WINDA	2,50
31-225	WINDA	2,50
31-226	WINDA	2,50
31-227	WINDA	2,50
31-228	WINDA	2,50
31-229	WINDA	2,50
31-230	WINDA	2,50
31-231	WINDA	2,50
31-232	WINDA	2,50
31-233	WINDA	2,50
31-234	WINDA	2,50
31-235	WINDA	2,50
31-236	WINDA	2,50
31-237	WINDA	2,50
31-238	WINDA	2,50
31-239	WINDA	2,50
31-240	WINDA	2,50
31-241	WINDA	2,50
31-242	WINDA	2,50
31-243	WINDA	2,50
31-244	WINDA	2,50
31-245	WINDA	2,50
31-246	WINDA	2,50
31-247	WINDA	2,50
31-248	WINDA	2,50
31-249	WINDA	2,50
31-250	WINDA	2,50
31-251	WINDA	2,50
31-252	WINDA	2,50
31-253	WINDA	2,50
31-254	WINDA	2,50
31-255	WINDA	2,50
31-256	WINDA	2,50
31-257	WINDA	2,50
31-258	WINDA	2,50
31-259	WINDA	2,50
31-260	WINDA	2,50
31-261	WINDA	2,50
31-262	WINDA	2

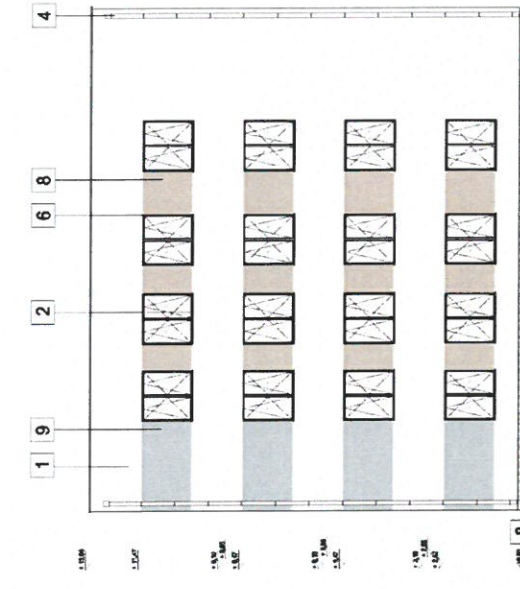


**BUDYNEK 2
RZUT PARTERU**

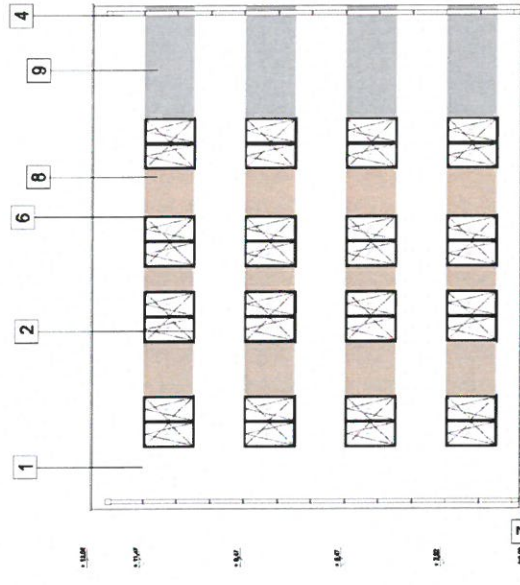


LP	NR POZI.	NAZWA POMEIOWANIE	POWIERZCHNIA LICZONA (m ²)
0.01	WATKOLUP		18.18
0.02	KORNIARZKA		2.50
0.03	KUCHNIA		2.50
0.04	POM. TECHNICZNE		0.01
0.05	KUCHNIA		14.19
0.06	KORNIARZKA		8.79
0.07	KLATKA SCHODOWA		12.01
0.08	POM. TECHNICZNE		7.33
0.09	WATKOLUP		17.05
0.10	KUCHNIA		14.19
0.11	KORNIARZKA		19.77
0.12	KUCHNIA		19.77
0.13	KORNIARZKA		19.77
0.14	KUCHNIA		19.77
0.15	KORNIARZKA		19.77
0.16	KUCHNIA		19.77
0.17	KORNIARZKA		19.77
0.18	KUCHNIA		19.77
0.19	KORNIARZKA		19.77
0.20	KUCHNIA		19.77
0.21	KORNIARZKA		19.77
0.22	KUCHNIA		19.77
0.23	KORNIARZKA		19.77
0.24	KUCHNIA		19.77
0.25	KORNIARZKA		19.77
0.26	KUCHNIA		19.77
0.27	KORNIARZKA		19.77
0.28	KUCHNIA		19.77
0.29	KORNIARZKA		19.77
0.30	KUCHNIA		19.77
0.31	KORNIARZKA		19.77
0.32	KUCHNIA		19.77
0.33	KORNIARZKA		19.77
0.34	KUCHNIA		19.77
0.35	KORNIARZKA		19.77
0.36	KUCHNIA		19.77
0.37	KORNIARZKA		19.77
0.38	KUCHNIA		19.77
0.39	KORNIARZKA		19.77
0.40	KUCHNIA		19.77
0.41	KORNIARZKA		19.77
0.42	KUCHNIA		19.77
0.43	KORNIARZKA		19.77
0.44	KUCHNIA		19.77
0.45	KORNIARZKA		19.77
0.46	KUCHNIA		19.77
0.47	KORNIARZKA		19.77
0.48	KUCHNIA		19.77
0.49	KORNIARZKA		19.77
0.50	KUCHNIA		19.77
0.51	KORNIARZKA		19.77
0.52	KUCHNIA		19.77
0.53	KORNIARZKA		19.77
0.54	KUCHNIA		19.77
0.55	KORNIARZKA		19.77
0.56	KUCHNIA		19.77
0.57	KORNIARZKA		19.77
0.58	KUCHNIA		19.77
0.59	KORNIARZKA		19.77
0.60	KUCHNIA		19.77
0.61	KORNIARZKA		19.77
0.62	KUCHNIA		19.77
0.63	KORNIARZKA		19.77
0.64	KUCHNIA		19.77
0.65	KORNIARZKA		19.77
0.66	KUCHNIA		19.77
0.67	KORNIARZKA		19.77
0.68	KUCHNIA		19.77
0.69	KORNIARZKA		19.77
0.70	KUCHNIA		19.77
0.71	KORNIARZKA		19.77
0.72	KUCHNIA		19.77
0.73	KORNIARZKA		19.77
0.74	KUCHNIA		19.77
0.75	KORNIARZKA		19.77
0.76	KUCHNIA		19.77
0.77	KORNIARZKA		19.77
0.78	KUCHNIA		19.77
0.79	KORNIARZKA		19.77
0.80	KUCHNIA		19.77
0.81	KORNIARZKA		19.77
0.82	KUCHNIA		19.77
0.83	KORNIARZKA		19.77
0.84	KUCHNIA		19.77
0.85	KORNIARZKA		19.77
0.86	KUCHNIA		19.77
0.87	KORNIARZKA		19.77
0.88	KUCHNIA		19.77
0.89	KORNIARZKA		19.77
0.90	KUCHNIA		19.77
0.91	KORNIARZKA		19.77
0.92	KUCHNIA		19.77
0.93	KORNIARZKA		19.77
0.94	KUCHNIA		19.77
0.95	KORNIARZKA		19.77
0.96	KUCHNIA		19.77
0.97	KORNIARZKA		19.77
0.98	KUCHNIA		19.77
0.99	KORNIARZKA		19.77
1.00	KUCHNIA		19.77
1.01	KORNIARZKA		19.77
1.02	KUCHNIA		19.77
1.03	KORNIARZKA		19.77
1.04	KUCHNIA		19.77
1.05	KORNIARZKA		19.77
1.06	KUCHNIA		19.77
1.07	KORNIARZKA		19.77
1.08	KUCHNIA		19.77
1.09	KORNIARZKA		19.77
1.10	KUCHNIA		19.77
1.11	KORNIARZKA		19.77
1.12	KUCHNIA		19.77
1.13	KORNIARZKA		19.77
1.14	KUCHNIA		19.77
1.15	KORNIARZKA		19.77
1.16	KUCHNIA		19.77
1.17	KORNIARZKA		19.77
1.18	KUCHNIA		19.77
1.19	KORNIARZKA		19.77
1.20	KUCHNIA		19.77
1.21	KORNIARZKA		19.77
1.22	KUCHNIA		19.77
1.23	KORNIARZKA		19.77
1.24	KUCHNIA		19.77
1.25	KORNIARZKA		19.77
1.26	KUCHNIA		19.77
1.27	KORNIARZKA		19.77
1.28	KUCHNIA		19.77
1.29	KORNIARZKA		19.77
1.30	KUCHNIA		19.77
1.31	KORNIARZKA		19.77
1.32	KUCHNIA		19.77
1.33	KORNIARZKA		19.77
1.34	KUCHNIA		19.77
1.35	KORNIARZKA		19.77
1.36	KUCHNIA		19.77
1.37	KORNIARZKA		19.77
1.38	KUCHNIA		19.77
1.39	KORNIARZKA		19.77
1.40	KUCHNIA		19.77
1.41	KORNIARZKA		19.77
1.42	KUCHNIA		19.77
1.43	KORNIARZKA		19.77
1.44	KUCHNIA		19.77
1.45	KORNIARZKA		19.77
1.46	KUCHNIA		19.77
1.47	KORNIARZKA		19.77
1.48	KUCHNIA		19.77
1.49	KORNIARZKA		19.77
1.50	KUCHNIA		19.77
1.51	KORNIARZKA		19.77
1.52	KUCHNIA		19.77
1.53	KORNIARZKA		19.77
1.54	KUCHNIA		19.77
1.55	KORNIARZKA		19.77
1.56	KUCHNIA		19.77
1.57	KORNIARZKA		19.77
1.58	KUCHNIA		19.77
1.59	KORNIARZKA		19.77
1.60	KUCHNIA		19.77
1.61	KORNIARZKA		19.77
1.62	KUCHNIA		19.77
1.63	KORNIARZKA		19.77
1.64	KUCHNIA		19.77
1.65	KORNIARZKA		19.77
1.66	KUCHNIA		19.77
1.67	KORNIARZKA		19.77
1.68	KUCHNIA		19.77
1.69	KORNIARZKA		19.77
1.70	KUCHNIA		19.77
1.71	KORNIARZKA		19.77
1.72	KUCHNIA		19.77
1.73	KORNIARZKA		19.77
1.74	KUCHNIA		19.77
1.75	KORNIARZKA		19.77
1.76	KUCHNIA		19.77
1.77	KORNIARZKA		19.77
1.78	KUCHNIA		19.77
1.79	KORNIARZKA		19.77
1.80	KUCHNIA		19.77
1.81	KORNIARZKA		19.77
1.82	KUCHNIA		19.77
1.83	KORNIARZKA		19.77
1.84	KUCHNIA		19.77
1.85	KORNIARZKA		19.77
1.86	KUCHNIA		19.77
1.87	KORNIARZKA		19.77
1.88	KUCHNIA		19.77
1.89	KORNIARZKA		19.77
1.90	KUCHNIA		19.77
1.91	KORNIARZKA		19.77
1.92	KUCHNIA		19.77
1.93	KORNIARZKA		19.77
1.94	KUCHNIA		19.77
1.95	KORNIARZKA		19.77
1.96	KUCHNIA		19.77
1.97	KORNIARZKA		19.77
1.98	KUCHNIA		19.77
1.99	KORNIARZKA		19.77
2.00	KUCHNIA		19.77
2.01	KORNIARZKA		19.77
2.02	KUCHNIA		19.77
2.03	KORNIARZKA		19.77
2.04	KUCHNIA		19.77
2.05	KORNIARZKA		19.77
2.06	KUCHNIA		19.77
2.07	KORNIARZKA		19.77
2.08	KUCHNIA		19.77
2.09	KORNIARZKA		19.77
2.10	KUCHNIA		19.77
2.11	KORNIARZKA		19.77
2.12	KUCHNIA		19.77
2.13	KORNIARZKA		19.77
2.14	KUCHNIA		19.77
2.15	KORNIARZKA		19.77
2.16	KUCHNIA		19.77
2.17	KORNIARZKA		19.77
2.18	KUCHNIA		19.77
2.19	KORNIARZKA		19.77
2.20	KUCHNIA		19.77
2.21	KORNIARZKA		19.77
2.22	KUCHNIA		19.77
2.23	KORNIARZKA		19.77
2.24	KUCHNIA		19.77
2.25	KORNIARZKA		19.77
2.26	KUCHNIA		19.77
2.27	KORNIARZKA		19.77
2.28	KUCHNIA		19.77
2.29	KORNIARZKA		19.77
2.30	KUCHNIA		19.77
2.31	KORNIARZKA		19.77
2.32	KUCHNIA		19.77
2.33	KORNIARZKA		19.77
2.34	KUCHNIA		19.77
2.35	KORNIARZKA		19.77
2.36	KUCHNIA		19.77
2.37	KORNIARZKA		19.77
2.38	KUCHNIA		19.77
2.39	KORNIARZKA		19.77
2.40	KUCHNIA		19.77
2.41	KORNIARZKA		19.77
2.42	KUCHNIA		19.77
2.43	KORNIARZKA		19.77
2.44	KUCHNIA		19.77
2.45	KORNIARZKA		19.77
2.46	KUCHNIA		19.77
2.47	KORNIARZKA		19.77
2.48	KUCHNIA		19.77
2.49	KORNIARZKA		19.77
2.50	KUCHNIA		19.77
2.51	KORNIARZKA		19.77
2.52	KUCHNIA		19.77
2.53	KORNIARZKA		19.77
2.54	KUCHNIA		19.77
2.55	KORNIARZKA		19.77
2.56	KUCHNIA		19.77
2.57	KORNIARZKA		19.77
2.58	KUCHNIA		19.77
2.59	KORNIARZKA		19.77
2.60	KUCHNIA		19.77
2.61	KORNIARZKA		19.77
2.62	KUCHNIA		19.77
2.63	KORNIARZKA		19.77
2.64	KUCHNIA		19.77
2.65	KORNIARZKA		19.77
2.66	KUCHNIA		19.77
2.67	KORNIARZKA		19.77
2.68	KUCHNIA		19.77
2.69	KORNIARZKA		19.77
2.70	KUCHNIA		19.77
2.71	KORNIARZKA		19.77
2.72	KUCHNIA		19.77
2.73	KORNIARZKA		19.77
2.74	KUCHNIA		19.77
2.75	KORNIARZKA		19.77
2.76	KUCHNIA		19.77
2.77	KORNIARZKA		19.77
2.78	KUCHNIA		19.77
2.79	KORNIARZKA		19.77
2.80	KUCHNIA		19.77
2.81	KORNIARZKA		19.77
2.82	KUCHNIA		19.77
2.83	KORNIARZKA		19.77
2.84	KUCHNIA		19.77
2.85	KORNIARZKA		19.77
2.86	KUCHNIA		19.77
2.87	KORNIARZKA		19.77
2.88	KUCHNIA		19.77
2.89	KORNIARZKA		19.77
2.90	KUCHNIA		19.77
2.91	KORNIARZKA		19.77
2.92	KUCHNIA		19.77
2.93	KORNIARZKA		19.77
2.94	KUCHNIA		19.77
2.95	KORNIARZKA		19.77
2.96	KUCHNIA		19.77
2.97	KORNIARZKA		19.77
2.98	KUCHNIA		19.77
2.99	KORNIARZKA		19.77
3.00	KUCHNIA		19.77
3.01	KORNIARZKA		19.77
3.02	KUCHNIA		19.77
3.03	KORNIARZKA		19.77
3.04	KUCHNIA		19.77
3.05	KORNIARZKA		19.77
3.06	KUCHNIA		19.77
3.07	KORNIARZKA		19.77
3.08	KUCHNIA		19.77
3.09	KORNIARZKA		19.77
3.10	KUCHNIA		19.77
3.11	KORNIARZKA		19.77
3.12	KUCHNIA		19.77
3.13	KORNIARZKA		19.77
3.14	KUCHNIA		19.77
3.15	KORNIARZKA		19.77
3.16	KUCHNIA		19.77
3.17	KORNIARZKA		19.77
3.18	KUCHNIA		19

BUDYNEK 1,2
ELEWACJA PÓŁNOCNA I POLUDNIOWA



ELEWACJA PÓŁNOCNA - BUDYNEK 1

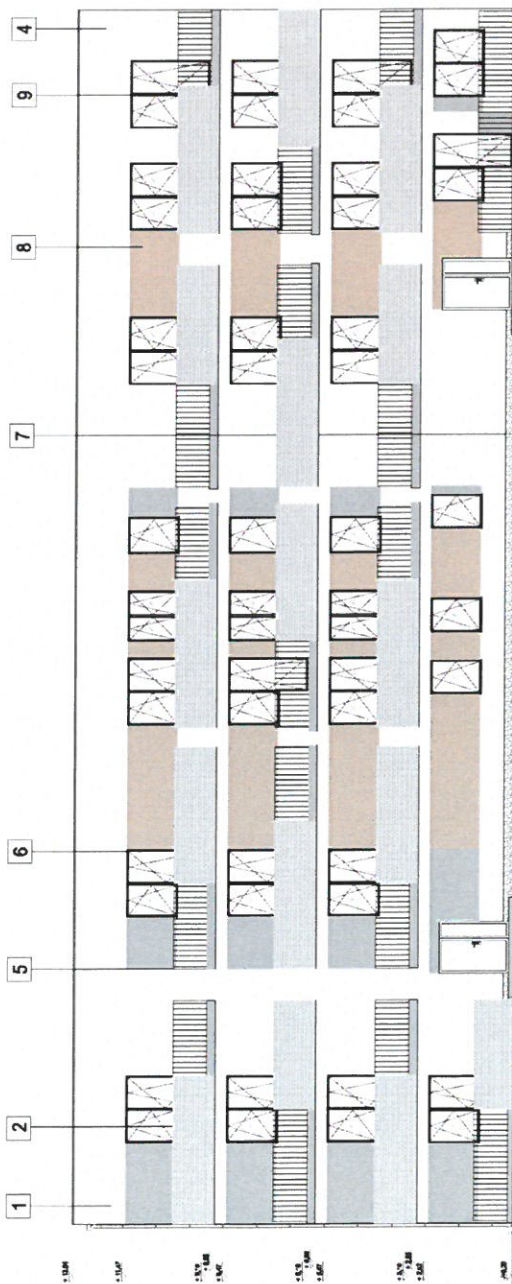


ELEWACJA POLUDNIOWA - BUDYNEK 2

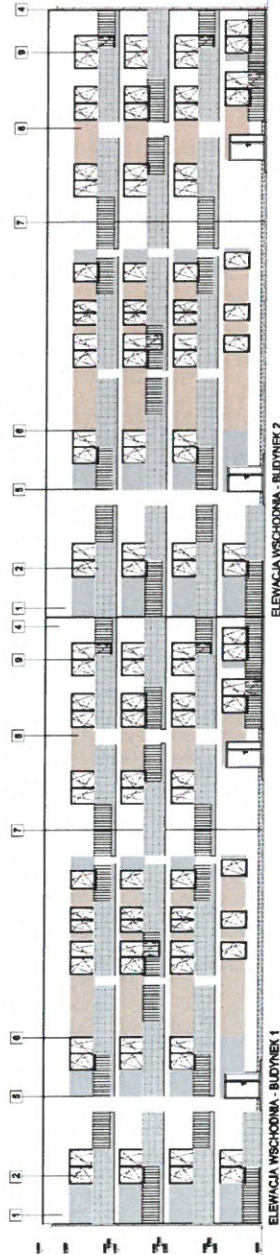
- 1 - tynk silikonowy barwiony w masie, kolor biały zbliżony do RAL 9003
- 2 - parapety zewnętrzne, blacha tytan -cynk, gr. 0,65 mm, kolor czarny zbliżony do RAL 9011
- 3 - obróbki blacharskie, blacha tytan -cynk, gr. 0,65 mm, kolor czarny zbliżony do RAL 9011
- 4 - tylny i rury spustowe, blacha tytan -cynk, gr. 0,65 mm, bez dekorów, proste, kolor RAL 9011
- 5 - balustrady aluminiowe, ażurowe, kolor czarny zbliżony do RAL 9011
- 6 - Stolarka okienna - PCV, kolor RAL 9011
- 7 - tynk mozaikowy drobnoziarnisty, kolor zbliżony do RAL 9011, czarny
- 8- tynk silikonowy plastyczny imitujący drewno, kolor jasny bez zbliżony do RAL 1013
- 9-tynk silikonowy barwiony w masie, kolor szary zbliżony do RAL 9006
- 10-balustrady - blacha perforowana, kolor jasny szary zbliżony do RAL 7047



BUDYNEK 1,2
ELEWACJA WSCHODNIA



- 1 - tynk siłkatowy barwiony w masie, kolor biały zblizony do RAL 9003
- 2 - parapety zewnętrzne, blacha tytan.-cynk. gr. 0.65 mm, kolor czarny zblizony do RAL 9011
- 3 - obróbki blacharskie, blacha tytan.-cynk. gr. 0.65 mm, kolor czarny zblizony do RAL 9011
- 4 - rynnny i rury spustowe, blacha tytan.-cynk. gr. 0.65 mm, bez dekorów, proste, kolor RAL 9011
- 5 - balustrady aluminiowe, ażurowe, kolor czarny zblizony do RAL 9011
- 6 - Stolarka okienna - PCV, kolor RAL 9011
- 7 - tynk mozaikowy drobnoziarnisty, kolor zblizony do RAL 9011, czarny
- 8 - tynk siłkatowy plastyczny imitujący drewno, kolor jasny bez zblizony do RAL 1013
- 9 - tynk siłkatowy barwiony w masie, kolor szary zblizony do RAL 9006
- 10 - balustrady - blacha perforowana, kolor jasny szary zblizony do RAL 7047



ELEWACJA WSCHODNIA - BUDYNEK 2

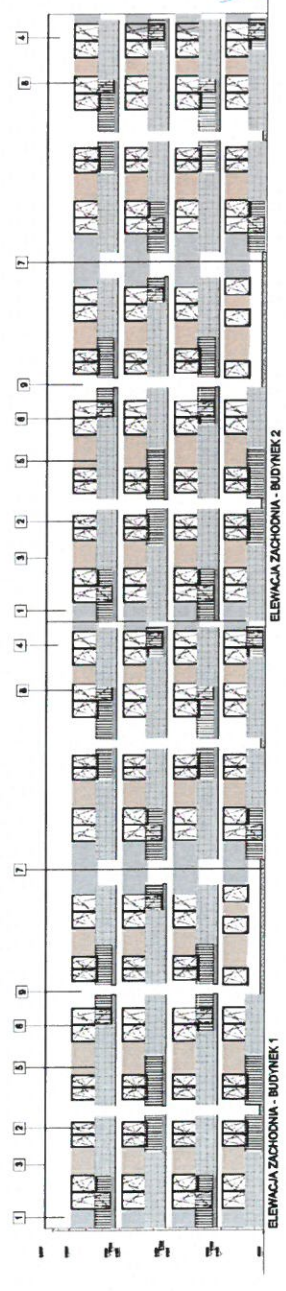
ELEWACJA WSCHODNIA - BUDYNEK 1



**BUDYNEK 1,2
ELEWACJA ZACHODNIA**



- 1 - tynk silikatowy barwiony w masie, kolor biały zbliżony do RAL 9003
- 2 - parapety zewnętrzne, blacha tytan.-cynk. gr. 0,65 mm, kolor czarny zbliżony do RAL 9011
- 3 - obróbki blacharskie, blacha tytan.-cynk. gr. 0,65 mm, kolor czarny zbliżony do RAL 9011
- 4 - rynnny i rury spustowe, blacha tytan.-cynk. gr. 0,65 mm, bez dekorów, proste, kolor RAL 9011
- 5 - balustrady aluminiowe, azurowe, kolor czarny zbliżony do RAL 9011
- 6 - Stołarka okienna - PCV, kolor RAL 9011
- 7 - tynk mozaikowy drobnodziarnisty, kolor zbliżony do RAL 9011, czarny
- 8 - tynk silikatowy plastyczny imitujący drewno, kolor jasny beż zbliżony do RAL 1013
- 9 - tynk silikatowy barwiony w masie, kolor szary zbliżony do RAL 9006
- 10 - balustrady - blacha perforowana, kolor jasny szary zbliżony do RAL 7047



PRZEWODNICZĄCY
Rady Miejskiej
Piotr Dubicki

Załącznik Nr 4 do uchwały Nr LXIX/608/2023
RADY MIEJSKIEJ W STRZELNIE
z dnia 15 grudnia 2023 r.

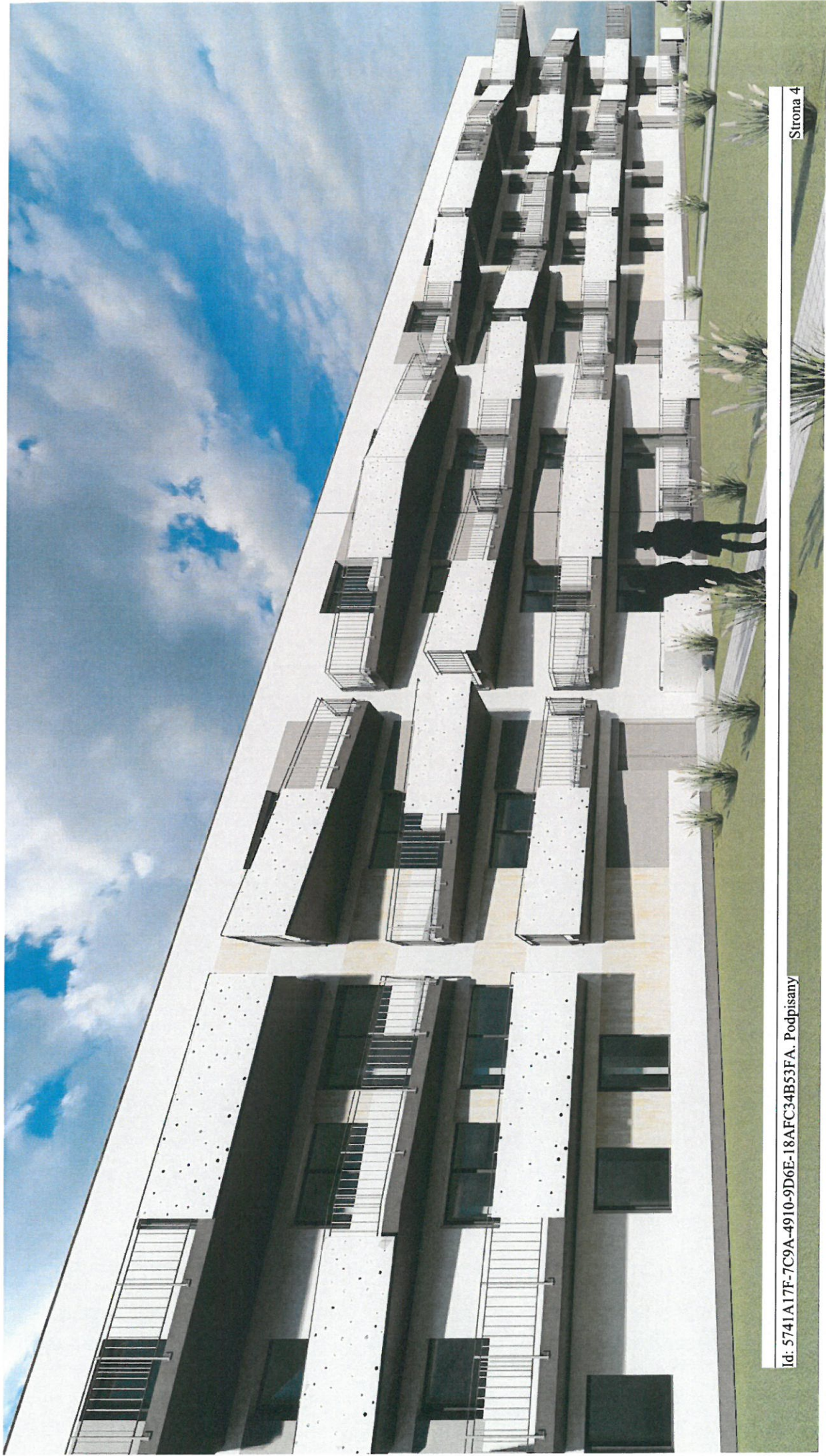


Id: 5741A17E-7C9A-4910-9D6E-18AFC34B53FA. Podpisany

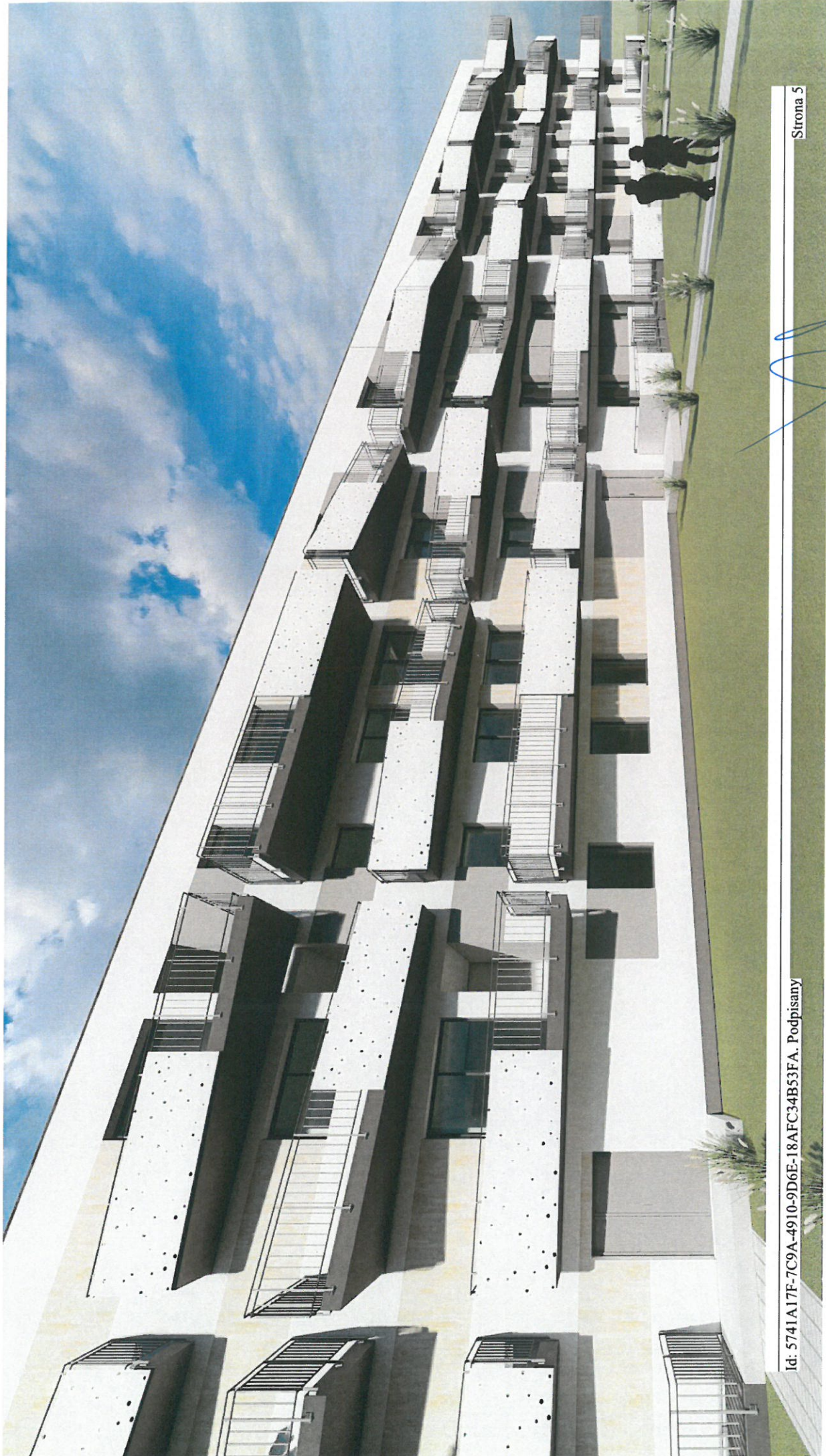
Strona 1







Id: 5741A17F-7C9A-4910-9D6E-18AFC34B53FA. Podpisany



Id: 5741A17F-7C9A-4910-9D6E-18AFC34B53FA. Podpisany

Strona 5

PRZEWODNICZĄCY
Rady Miejskiej
Piotr Dabicki

UZASADNIENIE

W dniu 10 października 2023 r. Społeczna Inicjatywa Mieszkaniowa „KZN Bydgoski” Spółka z ograniczoną odpowiedzialnością z siedzibą w Inowrocławiu na podstawie art. 7 ust. 1 ustawy z dnia 5 lipca 2018 r. o ułatwieniach w przygotowaniu i realizacji inwestycji mieszkaniowych oraz inwestycji towarzyszących, wystąpił do Rady Miejskiej w Strzelnie za pośrednictwem Burmistrza Strzelna z wnioskiem o ustalenie lokalizacji inwestycji mieszkaniowej polegającej na budowie dwóch budynków mieszkalnych wielorodzinnych wraz z zagospodarowaniem terenu i infrastrukturą techniczną na działce o numerze ewidencyjnym 226/3, o powierzchni 7494,64 m², obręb Strzelno, gmina Strzelno.

W dniu 12 października 2023 r. Burmistrz Strzelna rozpoczął procedurę ustalenia lokalizacji inwestycji mieszkaniowej i towarzyszącej poprzez podanie do publicznej wiadomości informacji o w/w wniosku na stronie internetowej www.bip.strzelno.pl oraz na tablicy ogłoszeń tutejszego urzędu.

- 1) Kolejno zgodnie z zapisami w/w ustawy Burmistrz Strzelna w dniu 17 października 2023 r. wystąpił o uzgodnienie wniosku do Kujawsko – Pomorskiego Wojewódzkiego Konserwatora Zabytków w zakresie swoich właściwości oraz o opinie do ustawowo wskazanych organów i instytucji.
- 2) Burmistrz Strzelna jako zarządca drogi gminnej przyległej do nieruchomości stanowiącej dz. nr 226/2, objętej niniejszą decyzją, stwierdził w wyniku przeprowadzonej analizy, że realizacja zamierzonej inwestycji na tej nieruchomości nie wpłynie negatywnie na bezpieczeństwo ruchu drogowego, w tym również pieszego. Powyższe stwierdzenie spełnia wymóg, określony w art. 7 ust. 14 pkt 3 ustawy z dnia 5 lipca 2018 r. o ułatwieniach w przygotowaniu i realizacji inwestycji mieszkaniowych oraz inwestycji towarzyszących. W związku z art. 7 ust. 15 ww. ustawy organ będący jednocześnie zarządcą drogi nie stosuje się trybu określonego w art. 106 k.p.a. co do wydania przez ten organ dla samego siebie postanowienia.

Teren objęty planowaną inwestycją znajduje się w miejscowości Strzelno, gm. Strzelno w sąsiedztwie zabudowy mieszkaniowej jednorodzinnej oraz wielorodzinnej, oraz w okolicach niezabudowanych działek rolnych. Dla przedmiotowego terenu nie obowiązują ustalenia miejscowego planu zagospodarowania przestrzennego. Teren planowanej inwestycji znajduje się w strefie zabudowy mieszkaniowej zgodnie z obowiązującym studium uwarunkowań i kierunków zagospodarowania przestrzennego gminy Strzelno przyjętego uchwałą Nr XXII/178/2020 Rady Miejskiej w Strzelnie z dnia 21 maja 2020 r.

Zgodnie z art. 7 ust. 17 ustawy o ułatwieniach w przygotowaniu i realizacji inwestycji mieszkaniowych oraz inwestycji towarzyszących, Burmistrz Strzelna przedkłada Radzie Miejskiej w Strzelnie projektu uchwały wraz z uwagami wniesionymi do wniosku, uzyskanymi opiniami, dokonanymi uzgodnieniami, dotyczącymi wnioskowanej inwestycji tj.:

1. Wykaz uwag zgłoszonych do wniosku o ustalenie lokalizacji inwestycji mieszkaniowej zamieszczonego na stronie Biuletynu Informacji Publicznej Gminy Strzelno
2. Wykaz uzyskanych opinii do wniosku o ustalenie lokalizacji inwestycji mieszkaniowej i towarzyszącej przekazanych przez organy.

3. Wykaz dokonanych uzgodnień do wniosku o ustalenie lokalizacji inwestycji mieszkaniowej i towarzyszącej dokonanych przez organy.

Ad. 1 Wykaz uwag wniesionych do wniosku o ustalenie lokalizacji inwestycji mieszkaniowej oraz towarzyszącej:

- 1) w wymaganym terminie nie wpłynęły uwagi oraz wnioski do wniosku o ustalenie lokalizacji inwestycji mieszkaniowej i towarzyszącej.

Ad. 2 Wykaz uzyskanych opinii do wniosku o ustalenie lokalizacji inwestycji mieszkaniowej i towarzyszącej przekazanych przez organy:

- 1) Wojewoda Kujawsko Pomorski, znak sprawy: WIR.II.740.2.119.2023.JG z dnia 23 października 2023 r., na podstawie art. 7 ust. 12 pkt 11 ustawy z dnia 5 lipca 2018 r. o ułatwieniach w przygotowaniu i realizacji inwestycji mieszkaniowych oraz inwestycji towarzyszących;
- 2) Regionalna Dyrekcja Ochrony Środowiska w Bydgoszczy, znak sprawy: WST.600.29.2023.PS, na podstawie art. 7 ust. 12 pkt 13 ustawy z dnia 5 lipca 2018 r. o ułatwieniach w przygotowaniu i realizacji inwestycji mieszkaniowych oraz inwestycji towarzyszących;
- 3) Państwowe Gospodarstwo Wodne Wody Polskie Zarząd Zlewni w Inowrocławiu, znak sprawy BD.RPP.430.28.2023 KB-N, na podstawie art. 7 ust. 12 pkt 5 ustawy z dnia 5 lipca 2018 r. o ułatwieniach w przygotowaniu i realizacji inwestycji mieszkaniowych oraz inwestycji towarzyszących;
- 4) Państwowy Wojewódzki Inspektor Sanitarny w Bydgoszczy, znak sprawy: NNZ.9022.1.453.2023, na podstawie art. 7 ust. 12 pkt 17 ustawy z dnia 5 lipca 2018 r. o ułatwieniach w przygotowaniu i realizacji inwestycji mieszkaniowych oraz inwestycji towarzyszących;
- 5) Gminna Komisja Urbanistyczno - Architektoniczna w Strzelnie, na podstawie art. 7 ust. 12 pkt 1 ustawy z dnia 5 lipca 2018 r. o ułatwieniach w przygotowaniu i realizacji inwestycji mieszkaniowych oraz inwestycji towarzyszących.

Ad. 3 Wykaz dokonanych uzgodnień do wniosku o ustalenie lokalizacji inwestycji mieszkaniowej i towarzyszącej dokonanych przez organy:

- 1) w wymaganym terminie Kujawsko – Pomorski Wojewódzki Konserwator Zabytków dostarczył pismo znak sprawy: WUOZ.DB.WZN.5183.3.16.2023.AW, w którym mowa o braku obowiązku uzgodnienia dotyczącego ustalenia lokalizacji inwestycji mieszkaniowej i towarzyszącej i uznaniu sprawy jako bezprzedmiotowej.

PRZEWODNICZĄCY
Rady Miejskiej
Piotr Dubicki