



MIEJSKIE PRZEDSIĘBIORSTWO
WODOCIĄGÓW I KANALIZACJI
W M.ST. WARSZAWIE
SPÓŁKA AKCYJNA

PRO.DRP.669.2001.2018.238609.18.BT.MCh

Warszawa, 19 września 2018 r.

Zarząd Powiatu Pruszkowskiego
ul. Drzymały 30
05-800 Pruszków

WARUNKI TECHNICZNE PRZYŁĄCZENIA do sieci wodociągowej i kanalizacyjnej

Dotyczy zaopatrzenia w wodę oraz odprowadzenia ścieków bytowych i wód opadowych z projektowanego budynku Ośrodka Szkolno-Wychowawczego zlokalizowanego przy ul. Wapiennej na dz. nr ew. 114/1, 114/3, 114/4 i 114/5 z obrębu 26 w Pruszkowie.

Odpowiadając na pismo z dnia 24.08.2018 r. (pismo wpłynęło do Spółki w dniu 29.08.2018 r.), Miejskie Przedsiębiorstwo Wodociągów i Kanalizacji w m.st. Warszawie S.A. uprzejmie informuje odnośnie przyłączenia do:

1. Sieci wodociągowej

- a. Zaopatrzenie w wodę ww. budynku w ilości 2,85 dm³/s na cele socjalno-bytowe oraz w ilości 2,0 dm³/s na cele przeciwpożarowe (do wewnętrznego gaszenia) będzie możliwe z istniejącego przewodu wodociągowego DN 100 w ul. Wapiennej, poprzez istniejące przyłącze wodociągowe pod warunkiem sprawdzenia jego przepustowości i parametrów wodomierza w dostosowaniu do aktualnych i projektowanych potrzeb zaopatrzenia w wodę dla całego kompleksu oraz standardu jego wyposażenia, a także po rozbudowie wewnętrznej instalacji wodociągowej.
- b. Dostawa wody na cele przeciwpożarowe (do zewnętrznego gaszenia) będzie możliwa w łącznej ilości 20,0 dm³/s z hydrantów na przewodach wodociągowych:
 - DN 100 w ul. Wapiennej w łącznej ilości 5,0 dm³/s,
 - DN 150 w ul. Partyzantów w łącznej ilości 15,0 dm³/s,
 - DN 150 w ul. Partyzantów w łącznej ilości 20,0 dm³/s.

2. Sieci kanalizacyjnej

- a. Odprowadzenie ścieków bytowych z ww. budynku będzie możliwe do istniejącego kanału sanitarnego Ø 0,80 m w Al. Jerozolimskich po zaprojektowaniu, wybudowaniu i włączeniu do eksploatacji odcinka sieci kanalizacyjnej w liniach rozgraniczających ulicy oraz po zaprojektowaniu i wybudowaniu przyłącza kanalizacyjnego do budynku.
- b. Wody opadowe należy zagospodarować we własnym zakresie w porozumieniu z Urzędem Miasta w Pruszkowie.

3. Warunki dodatkowe

- a. MPWiK w m.st. Warszawie S.A. nie przewiduje budowy odcinka przewodu kanalizacyjnego w swoich planach inwestycyjnych.
- b. Informujemy, że istnieje możliwość realizowania ww. odcinka sieci kanalizacyjnej na własny koszt po zaakceptowaniu „Porozumienia dotyczącego budowy urządzenia

WODOCIĄGI WARSZAWSKIE DLA CIEBIE NA BIEŻĄCO

Miejskie Przedsiębiorstwo Wodociągów i Kanalizacji w m.st. Warszawie S.A.
02-015 Warszawa, Pl. Starynkiewicza 5, tel.: +48 22 445 50 00, fax: +48 22 445 50 05;
www.mpwik.com.pl

Spółka wpisana do KRS-0000146136 w Sądzie Rejonowym dla m.st. Warszawy w Warszawie,
XII Wydział Gospodarczy Krajowego Rejestru Sądowego, gdzie przechowywana jest
dokumentacja Spółki; kapitał zakładowy Spółki: 2 712 555 600,00 zł (wpłacony w całości)
NIP: 525-00-05-662; REGON: 015314758, nr rachunku: 04 1020 10 55 0000 9102 0022 4303

warszawska
królowka

Naturalnie TAK :)



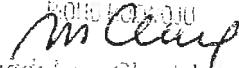
kanalizacyjnego stanowiącego odcinek przewodu kanalizacyjnego, łączącego wewnętrzną instalację kanalizacyjną bądź przyłącze kanalizacyjne, położone na nieruchomości Inwestora, z istniejącą siecią kanalizacyjną wchodzącą w skład Miejskiego Przedsiębiorstwa Wodociągów i Kanalizacji w m. st. Warszawie S.A., w części leżącej poza granicą nieruchomości gruntowej Inwestora" (dostępnego na stronie internetowej MPWiK S.A.).

- c. Po podjęciu decyzji o budowie ww. sieci na własny koszt powyższe porozumienie jednostronnie podpisane należy dostarczyć do Spółki wraz z dokumentacją projektową.

4. Warunki dodatkowe

- a. Na modernizację przyłącza wodociągowego i rozbudowę wewnętrznej instalacji wodociągowej oraz odprowadzenie ścieków bytowych należy opracować dokumentację techniczną zgodnie z obowiązującymi przepisami oraz „Wytocznymi do opracowywania dokumentacji technicznych oraz budowy przewodów i przyłączy wodociągowych i kanalizacyjnych oraz przepompowni kanalizacyjnych” (dostępnymi na stronie internetowej www.mpwik.com.pl) w oparciu o załączoną dokumentację powykonawczą.
- b. Dokumentację techniczną należy uzgodnić w MPWiK w m.st. Warszawie S.A.
- c. Przy projektowaniu włączeń do istniejącej kanalizacji należy dążyć do wykorzystania istniejącego na niej uzbrojenia.
- d. Do dokumentacji należy dołączyć dokumenty stwierdzające stan własności terenu, na którym zlokalizowana będzie projektowana zabudowa oraz projektowane będzie uzbrojenie oraz obliczenia sprawdzające przepustowość istniejącego przyłącza wodociągowego wraz z doбором wodomierza w dostosowaniu do docelowych potrzeb i standardu wyposażenia obiektu.
- e. MPWiK w m.st. Warszawie S.A. zapewnia ciśnienie w miejskiej sieci wodociągowej w wysokości 0,25 MPa.
- f. Rozstaw uzbrojenia na kanale należy sprawdzić w terenie.
- g. Trasę projektowanego odcinka sieci należy uzgodnić na naradzie koordynacyjnej w Starostwie Powiatowym w Pruszkowie.
- h. Zwracamy uwagę, że na terenie projektowanej zabudowy zlokalizowane są wewnętrzna instalacja wodociągowa i sieć kanalizacyjna, które nie znajdują się w eksploatacji Spółki. Kolidujące z projektowaną inwestycją sieci należy przebudować na własny koszt na trasy bezkolizyjne lub zlikwidować w porozumieniu z ich właścicielem, zapewniając dostawę wody do obiektów ewentualnie korzystających z powyższej instalacji oraz ciągły odpływ ścieków z obiektów, które odprowadzają ścieki do istniejącej kanalizacji.

p.o. ZASTĘPCA DYREKTORA

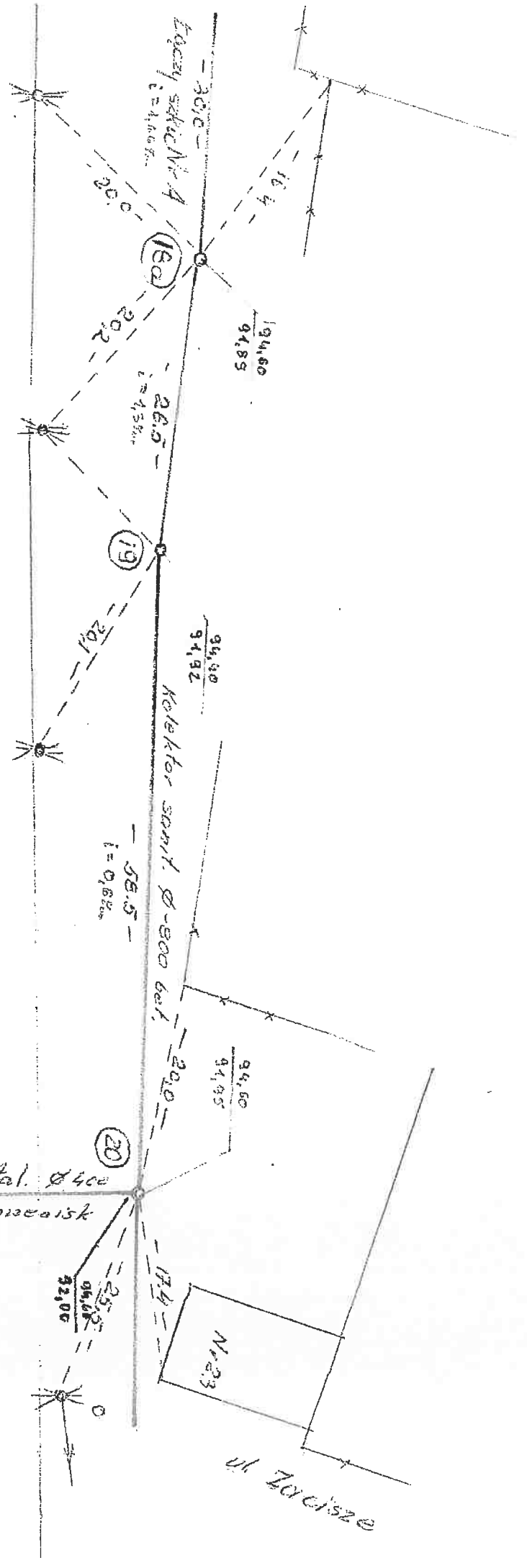

Magdalena Chmielewska

Załączniki:

1. Mapa z lokalizacją hydrantów na sieci wodociągowej – wydruk z GIS
2. Szkic powykonawczy kanału

Do wiadomości:

1. Archiwum III (14580)



Al. Wojska Polskiego

SZKIC POWYKONAWCZY
Zat. do pisma:
PRO.DRP.669.2001.2018.238609.18.BT.MCh



