

BUDOWA PLACU POSTOJOWEGO w m. Siekierzyna gm. Ciężkowice

na działkach nr 485, 487, 488, 576, 475

INWESTOR:

Gmina Ciężkowice z siedzibą w Ciężkowicach 33-190, ul. Tysiąclecia 19

PROJEKTANT:

Tarnów, grudzień, 2021r.

mgr inż. **WOJCIECH KŁOSOWICZ**
Uprawnienia budowlane
do projektowania bez
ograniczeń w specjalności:
konstrukcyjno – budowlanej
Nr ewidencyjny UAN - 7342/10.06

Eqz. nr 2

Spis zawartości:

- Część opisowa do projektu technicznego
- Oświadczenie projektanta

Rysunki:

- nr 1- Projekt zagospodarowania terenu.....skala 1:500
- nr2 - Przekrój poprzeczny nawierzchni placu postojowego
 - Przekrój poprzeczny nawierzchni dojścia dla pieszych i opaski wokół budynku.....skala 1:100
- nr3- Przekrój podłużny przepustu rurowego PCV Ø500.....skala 1:50

OPIS TECHNICZNY

do projektu budowlanego pn. "Budowa placu postojowego w m. Siekierzyna, gm. Ciężkowice na dz. nr 485, 487, 488, 576, 475".

1. Podstawa opracowania

- Zlecenie Inwestora -Burmistrz Gminy Ciężkowice, 33-190 Ciężkowice,
- Mapa do celów projektowych w skali 1:500,

2. Zakres opracowania

Opracowanie obejmuje zaprojektowanie placu postojowego przy Domu Ludowym w m. Siekierzyna oraz wymianę nawierzchni dojścia dla pieszych i opaski chodnikowej wokół Domu Ludowego.

3. Opis stanu istniejącego.

Teren na którym ma być wykonany plac postojowy położony jest po południowej stronie drogi gminnej. Znajduje się na nim Dom Ludowy do którego przylega plac o nawierzchni gruntowej. Działka jest płaska, przechylona w kierunku południowym, porośnięta trawą - dojazd z drogi gminnej zapewniony jest istniejącym zjazdem o nawierzchni gruntowej.

4. Opis stanu projektowanego.

Zgodnie ze wskazaną lokalizacją zaprojektowano prostokątny plac postojowy dla samochodów osobowych o wymiarach 17,77 x 31,30m w odległości 2,85m od prawej ściany Domu Ludowego. Plac postojowy ma nawierzchnię z kostki betonowej i ograniczony jest krawężnikiem betonowym (wystającym 12 cm nad nawierzchnię) 15x30cm ułożonym na ławie betonowej B15 grub. 10cm z oporem - od strony południowej graniczy obniżonym obrzeżem betonowym 8x 30cm z placem dojazdowym o nawierzchni z płyt ażurowych betonowych.

Na placu postojowym przewidziano miejsca postojowe o wym. 2,5 x 5,0m dla 9-miu samochodów osobowych.

Zjazd szer. 5,16 m na plac zaprojektowano z drogi gminnej poprzez obniżony krawężnik betonowy do 2,0 cm nad nawierzchnię drogi.

Po południowej stronie placu postojowego zaprojektowano plac dojazdowy do sceny estradowej i Domu Ludowego od południa. Plac ten ma kształt nieregularny (wymiarzy na rysunku nr 1) i nawierzchnię z płyt ażurowych betonowych grub. 8cm.

Pochylenie nawierzchni obydwu placów - 2,5% w kierunku południowym.

Wokół budynku Domu Ludowego przewidziano wymianę starej, nawierzchni z kostki na dojściu dla pieszych oraz opasek przy budynku.

Pochylenie opasek 1-,5% od budynku

Zakres tych robót pokazano na rys. nr1.

Pod zjazdem zaprojektowano przepust rurowy z rury litej PCV $\varnothing 500$ dług. 9,0m ułożonej na podłożu żwirowym w miejscu starego, uszkodzonego przepustu betonowego.

Całość rozwiązania projektowego pokazano na:

- rys. nr1 „Projekt zagospodarowania terenu”,
- rys. nr2 „Przekrój poprzeczny nawierzchni placu postojowego A-A”,
- „Przekrój poprzeczny nawierzchni dojścia pieszych i opaski przy budynku
- rys. nr3 "Przekrój podłużny przepustu rurowego PCV $\varnothing 500$ mm

Konstrukcja nawierzchni placu postojowego:

- 8cm...kostka betonowa wibroprasowana,
- 3cm...podsypka grysowa 4-5mm,
- 15cm...podbudowa zasadnicza z kruszywa 16-31,5mm stabilizowana mechanicznie,
- 20cm... podbudowa –warstwa odsączająca z kruszywa łamanego 31,5-60mm stabilizowana mechanicznie,
- podłoże zagęszczone do min. $E_2 > 40$ Mpa.

Konstrukcja nawierzchni placu dojazdowego:

- 8cm...krata betonowa ażurowa 60x40cm (wypełnienie grysem 4-5mm),
- 15cm...podbudowa zasadnicza z kruszywa 16-31,5mm stabilizowana mechanicznie,

- 23cm... podbudowa –warstwa odsączająca z kruszywa łamanego 31,5-60mm stabilizowana mechanicznie,
- podłoże zagęszczone do min. $E_2 > 40$ Mpa.

Konstrukcja nawierzchni dojścia dla pieszych:

- 6cm...kostka betonowa wibroprasowana- kolor szary lub czarny,
- 3cm...podsypka cem-piaskowa 1:3,
- 15cm...podbudowa z kruszywa łamanego (tłuczeń) stabilizowana mechanicznie i klinowana klincem,
- podłoże zagęszczone do min. $E_2 > 40$ Mpa.

5.Odwodnienie.

Woda opadowa z placu postojowego będzie spływać powierzchniowo na plac dojazdowy i będzie wchłaniana w podłoże z grubego kruszywa łamanego poprzez otwory w płytach ażurowych. Podłoże kruszywowe placu dojazdowego pełnić będzie rolę powierzchni chłonnej.

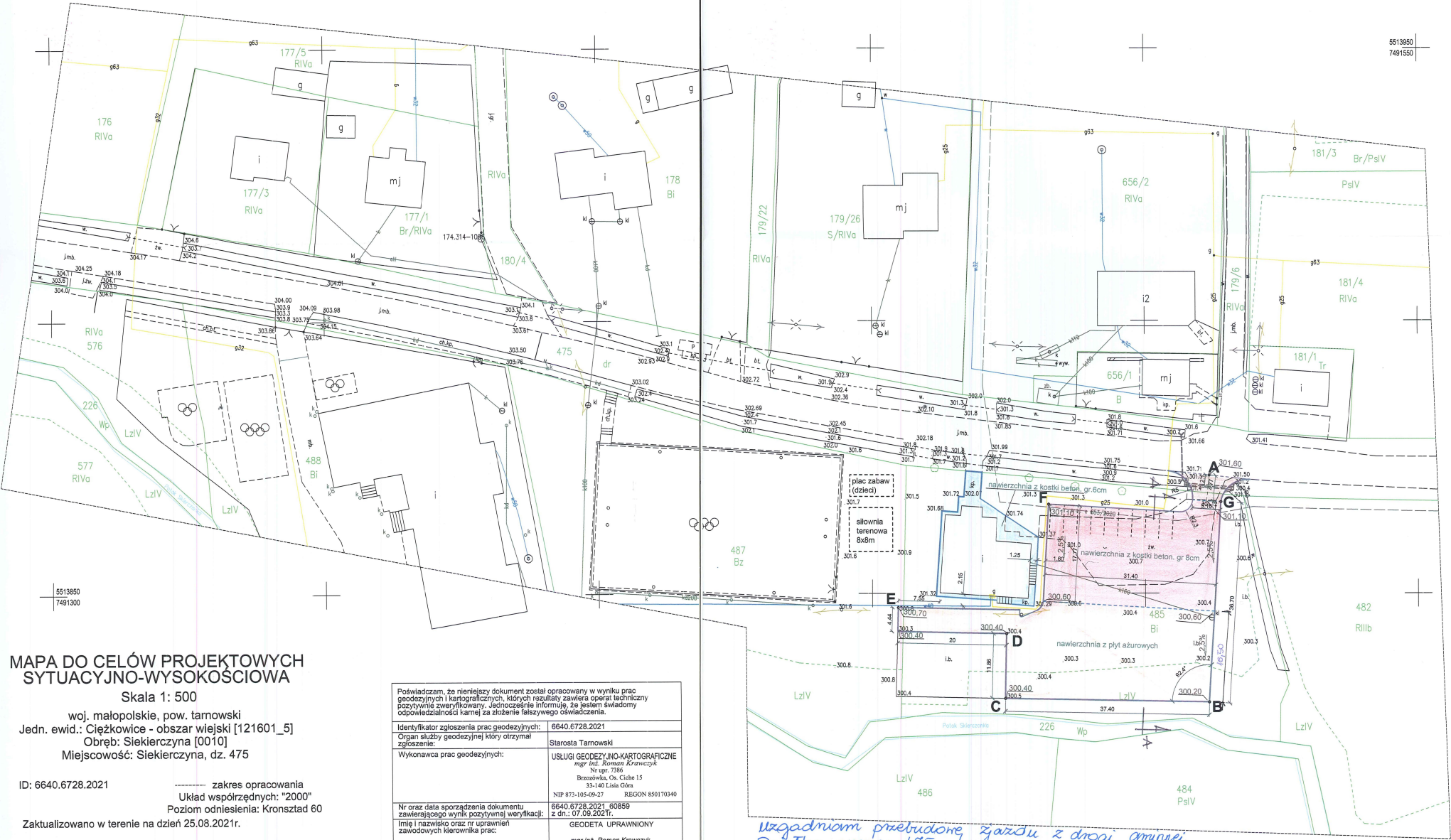
6. Uzbrojenie podziemne

W pobliżu krawędzi placów postojowego i dojazdowego przebiegają rury gazociągu g25 oraz wodociągu w40 podłączone do instalacji wewnątrz budynku Domu Ludowego. Roboty ziemne w pobliżu w/w rurociągów należy prowadzić ręcznie z zachowaniem szczególnej ostrożności.

Należy zapewnić nadzór administratorów w/w sieci przy wykonywaniu robót ziemnych.

ingr inż. **WOJCIECH KŁOSOWICZ**
 Uprawnienia budowlane
 do projektowania bez
 ograniczeń w specjalności:
 konstrukcyjno – budowlanej
 Nr ewidencyjny UAN – 7342/10.08





**MAPA DO CELÓW PROJEKTOWYCH
SYTUACYJNO-WYSOKOŚCIOWA**

Skala 1: 500
woj. małopolskie, pow. tamowski
Jedn. ewid.: Ciężkowice - obszar wiejski [121601_5]
Obręb: Siekierczyna [0010]
Miejscowość: Siekierczyna, dz. 475

ID: 6640.6728.2021
zakres opracowania
Układ współrzędnych: "2000"
Poziom odniesienia: Kronsztad 60
Zaktualizowano w terenie na dzień 25.08.2021r.

Uwaga: mapę sporządzono bez sprawdzania obciążeń służebnościami gruntowymi.
Uwaga: nie wykazuje się istnienia w terenie innych, nie wykazanych na niniejszej mapie urządzeń podziemnych, które nie były zgłoszone do inwentaryzacji.

Wykonawca:
USŁUGI GEODEZYJNO-KARTOGRAFICZNE
mgr inż. Roman Krawczyk
Nr upr. 7386
Brzoźówka, Os. Ciche 15
33-140 Lisia Góra
NIP 873-105-09-27 REGION 850170340

GEODETA UPRAWNIONY
mgr inż. Roman Krawczyk
Nr upr. 7386

Poświadczam, że niniejszy dokument został opracowany w wyniku prac geodezyjnych i kartograficznych, których rezultaty zawiera operat techniczny pozytywnie zweryfikowany, jednocześnie informuję, że jestem świadomy odpowiedzialności karnej za złożenie fałszywego oświadczenia.

Identyfikator zgłoszenia prac geodezyjnych:	6640.6728.2021
Organ służby geodezyjnej który otrzymał zgłoszenie:	Starosta Tamowski
Wykonawca prac geodezyjnych:	USŁUGI GEODEZYJNO-KARTOGRAFICZNE mgr inż. Roman Krawczyk Nr upr. 7386 Brzoźówka, Os. Ciche 15 33-140 Lisia Góra NIP 873-105-09-27 REGION 850170340
Nr oraz data sporządzenia dokumentu zawierającego wynik pozytywnej weryfikacji:	6640.6728.2021, 060559 z dn.: 07.09.2021r.
Imię i nazwisko oraz nr uprawnień zawodowych kierownika prac:	GEODETA UPRAWNIONY mgr inż. Roman Krawczyk Nr upr. 7386

**WSPÓLRZĘDNE PUNKTÓW
CHARAKTERYSTYCZNYCH PLACU**

	X	Y
A	7491511,732	5513871,567
B	7491511,647	5513829,991
C	7491474,33	5513830,68
D	7491474,57	5513842,54
E	7491469,943	5513846,116
F	7491482,338	5513896,239
G	7491513,863	5513896,657

*Uzgodniono przebudowę, zjazdu z drogi gminnej.
Działka numer 475.*

LEGENDA:

- Projektowana modernizacja istniejącego zjazdu - kostka bet.
 - Projektowany plac postojowy o nawierzchni z kostki
 - Projektowany plac postojowy o nawierzchni z płyt ażurowych
 - Projektowane dojeżdże i opaska z kostki beton.
 - Krawężnik wystający 15 x 30
 - Krawężnik obniżony 15 x 30
 - Obrzeże betonowe 8 x 30
 - Istniejący przepust
 - Przepust rurowy bet.
- obniżone
- istn. gazociąg
istn. wodociąg

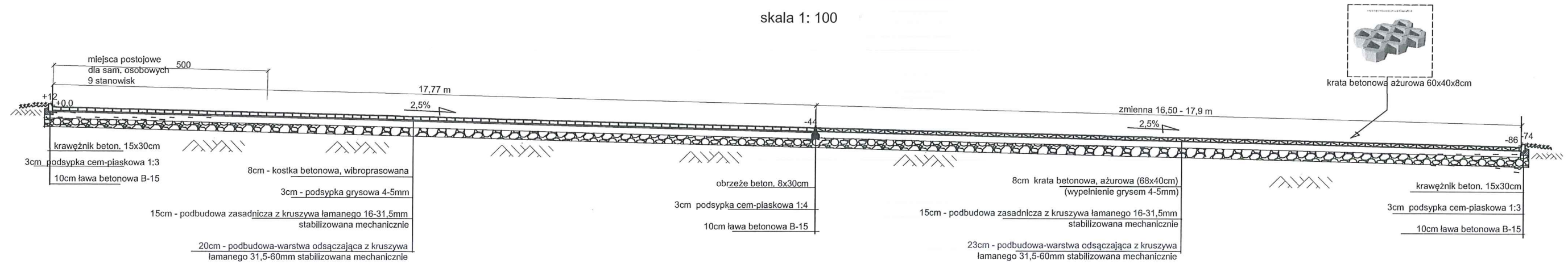
INSPEKTOR
Jozef Stec

BURMISTRZ GMINY
Sławomir Stankiewicz
Stankiewicz Kuropatwa

PROJEKT BUDOWLANY	Tytuł: Budowa placu postojowego w m. Siekierczyna, gm. Ciężkowice na dz. nr 486, 487, 488, 676, 475
Projektant: Mgr inż. Wojciech Krawczyk, upr. bud. UAN-7342/10/98	Wzrost: 12.2021
Skala: 1:500	Strona: DROGI I PLACE
Projektant: <i>Wojciech Krawczyk</i>	Ryzyko: Projekt zagospodarowania terenu
Nr rys. 1	

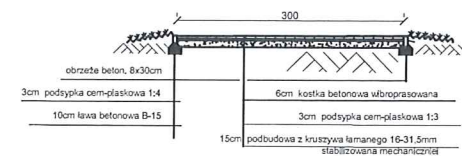
PRZEKRÓJ POPRZECZNY PLACU POSTOJOWEGO A-A

skala 1: 100



PRZEKRÓJ POPRZECZNY DOJŚCIA DLA PIESZYCH

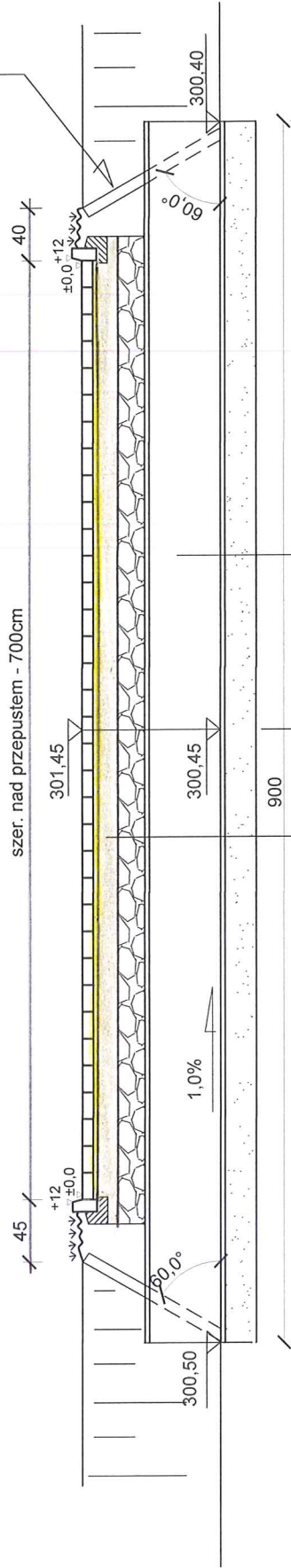
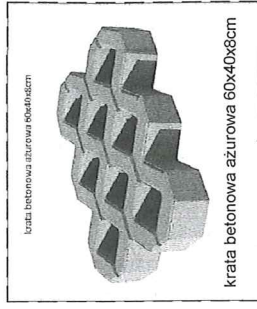
skala 1: 100



PROJEKT BUDOWLANY	Temat, adres inwestycji:	Budowa placu postojowego w m. Siekierzyna, gm. Ciężkowice na dz. nr 485, 487, 488, 576, 475		
Inwestor: Gmina Ciężkowice, Ciężkowice 33-190, ul. Tysiąclecia 19				
Projektant:	12.2021	Branża:		Skala: 1:100
Mgr inż. Wojciech Kłosowicz upr. bud. UAN-7342/10/96		DROGI I PLACE		
Sprawdzający:		Rysunek: Przekrój poprzeczny placu postojowego A-i dojścia dla pieszych		Nr rys.2

PRZEKRÓJ PODŁUŻNY PRZEPUSTU RUROWEGO Ø 500 mm

skala 1: 50



8cm kostka betonowa, wibroprasowana

3cm podsypka grysowa 4-5mm

15cm podbudowa zasadnicza z kruszywa łamanego 16-31,5mm stabilizowana mechanicznie

20cm podbudowa-warstwa odsączająca z kruszywa łamanego 31,5-60mm stabilizowana mechanicznie

rura PCV Ø500 karbowana
ława żwirowa grub. 20cm

Uwaga:

Wymiary w centymetrach

PROJEKT BUDOWLANY	Temat, adres inwestycji:	Budowa placu postojowego w m. Siekierzyna, gm. Ciężkowice na dz. nr 485, 487, 488, 576, 475	
	Investor:	Gmina Ciężkowice z siedzibą w Ciężkowicach 33-190, ul. Tysiąclecia 19	
Sprawdzający:	Projektant:	12.2021	Branża:
	Mgr inż. Wojciech Kłosowicz upr. bud. UAN-7342/10/96	<i>Wojciech Kłosowicz</i>	DROGI I PLACE
	Skala:		
	1:50		
	Rysunek:		
	Przekrój podłużny przepustu rurowego PCV Ø 500mm		
	Nr rys.		3