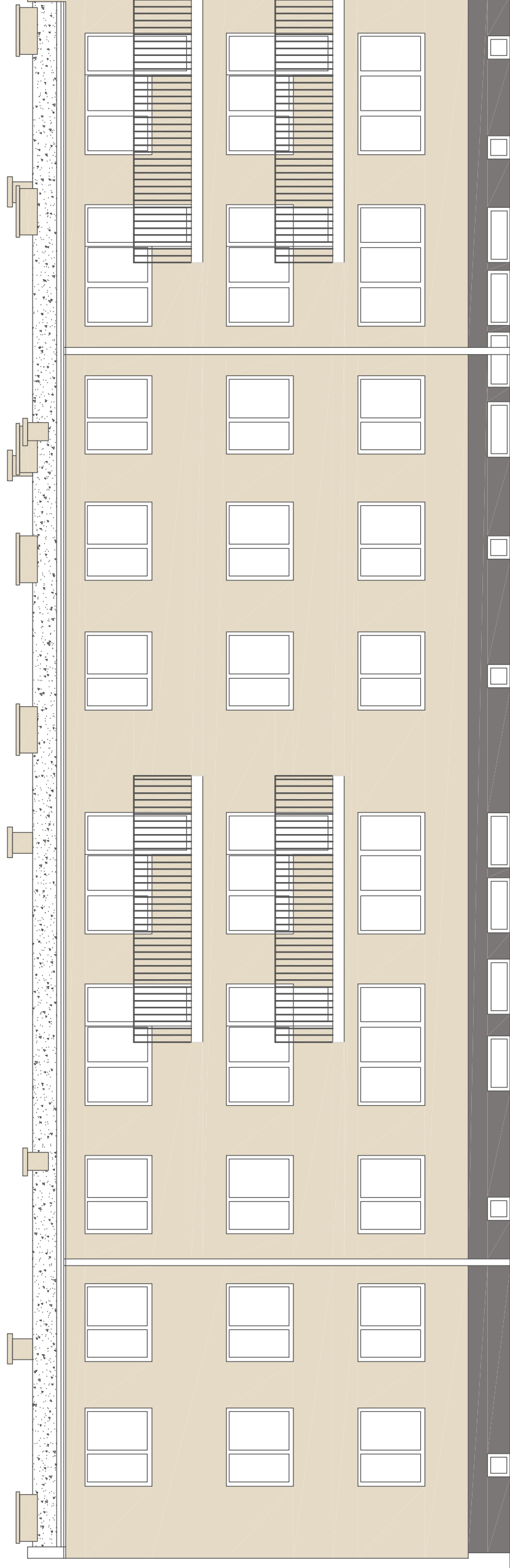
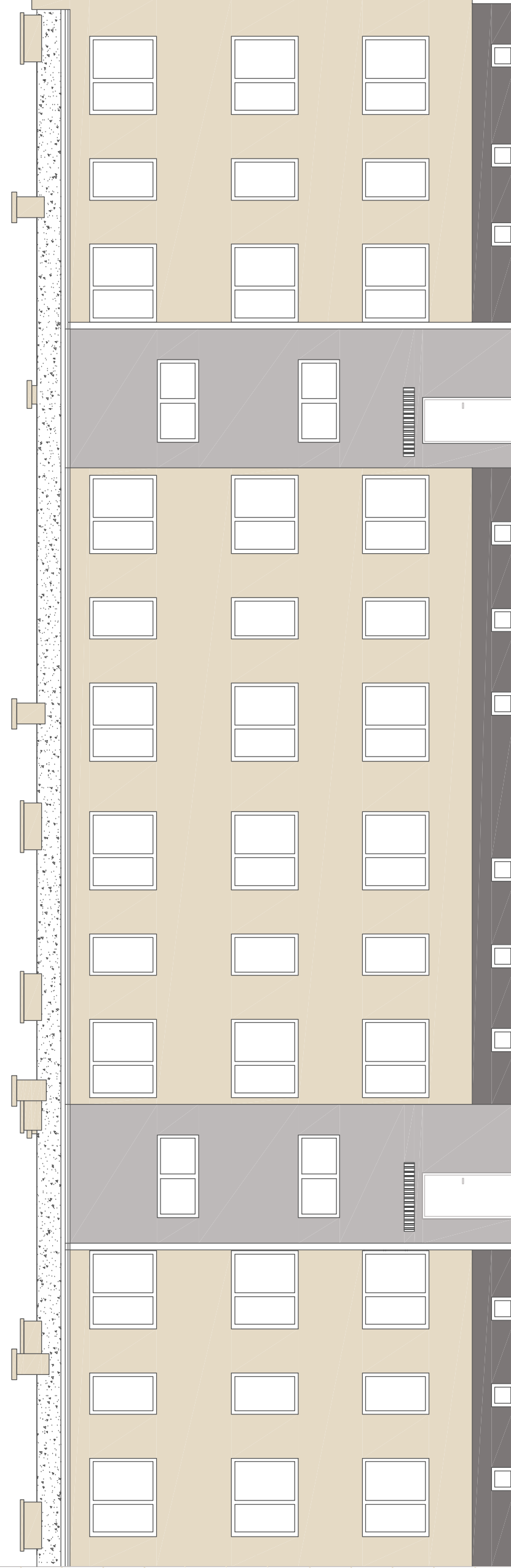


ELEWACJA POŁUDNIOWA

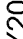



ELEWACJA PÓŁNOCNA



UWAGI:

- Zastosować orynnowanie stalowe, systemowe
- Kolor orynnowania i obróbek blacharskich a także barierek balkonowych w kolorze blachy ocynkowanej.
- Zastosować przekroje elementów:
-riny $\varnothing 150\text{mm}$
-rury spustowe $\varnothing 110$
- Pokrycie dachu - papa termozgrzewalna
- Tynk na ścianach - cienkowarstwowy, silikatowy o uziarnieniu 2mm, barwiony w masie
- Kolorystyka wraz z oznaczeniami:

-  - NCS S1005-Y20R
-  - NCS S2502-R
-  - NCS S5502-R - Cokół - tynk żywiczny, mozaikowy o wysokości ok. 90cm

KOLOR DOCELOWY NALEŻY UZGODNIĆ Z UŻYTKOWNIKIEM METODĄ PRÓBEK W NATURZE

NAZWA OPRACOWANIA:

PROJEKT ARCHITEKTONICZNO - BUDOWLANY

NAZWA I ADRES INWESTYCJI

Dociepłona budynka mieszkalnego wielorodzinnego przy ul. Kadłuberskiej Wiekowej 4 w Płocku działka nr ew. 254/8, 254/9, 254/10, 254/11, 254/12, 254/13, 254/14, 254/15, 254/16, 254/17, 254/18, 254/19, 254/20, 254/21, 254/22, 254/23, 254/24, 254/25, 254/26, 254/27, 254/28, 254/29, 254/30, 254/31, 254/32, 254/33, 254/34, 254/35, 254/36, 254/37, 254/38, 254/39, 254/40, 254/41, 254/42, 254/43, 254/44, 254/45, 254/46, 254/47, 254/48, 254/49, 254/50, 254/51, 254/52, 254/53, 254/54, 254/55, 254/56, 254/57, 254/58, 254/59, 254/60, 254/61, 254/62, 254/63, 254/64, 254/65, 254/66, 254/67, 254/68, 254/69, 254/70, 254/71, 254/72, 254/73, 254/74, 254/75, 254/76, 254/77, 254/78, 254/79, 254/80, 254/81, 254/82, 254/83, 254/84, 254/85, 254/86, 254/87, 254/88, 254/89, 254/90, 254/91, 254/92, 254/93, 254/94, 254/95, 254/96, 254/97, 254/98, 254/99, 254/100

JEDNOSTKA PROJEKTOWA:

ArchiCon
Usługi Projektowo-Wykonawcze
Marcin Zawadka
ul. Kurpiowska 8
09-408 Płock
tel. mob. 505 534 612



INWESTOR:


Gmina Miasto Płock
09-400 Płock
ul. Stary Rynek 1

ZESPÓŁ PROJEKTOWY

IMIĘ I NAZWISKO: NR UPRAWNIEN: PODPIS:

PROJEKTANT:

mgr inż.
Marcin Zawadka

NR. UPR.
MAZ/0484/PBKb/18

TYTUŁ RYSUNKU:

ELEWACJE POŁUDNIOWA-PÓŁNOCNA PROJEKTOWANE

FAZA PROJEKTU:
Projekt budowlany

REWIZJA

BRANŻA:
Arch. / Konstr.

DATA
11-2022

SKALA
1:100

NUMER RYS.
8

WSZELKIE PRAWA AUTORSKIE ZASTRZEŻONE. KOPLOWANIE W JAKIEJKOLWIEK FORMIE (CZĘŚCI LUB W CAŁOŚCI), BEZ PIŚMENNEJ ZGODY AUTORA ZABRONIONE. DZ. URZ. Z 06.23.02.1994 - Nr 24 poz. 83 - Ustawa PRAWO AUTORSKIE