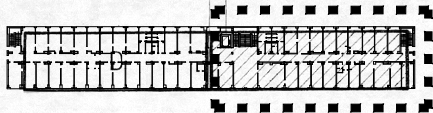


ORIENTACJA



OZNACZENIA:

- LED 29W wymiana istn. oprawy świetłkowej na liniową oprawę LED 29W oświetlenie podstawowe nierzezerwowane
- LED 29W wymiana istn. oprawy świetłkowej na liniową oprawę LED 29W oświetlenie podstawowe rezerwowane
- LED 29W wymiana istn. oprawy świetłkowej na liniową oprawę LED 29W oświetlenie nocne
- LED 29W wymiana istn. oprawy żarowej na plafonierę LED oświetlenie podstawowe nierzezerwowane
- LED 29W wymiana istn. oprawy żarowej na plafonierę LED oświetlenie podstawowe rezerwowane

UWAGA:

WSZELKIE MATERIAŁY I URZĄDZENIA UŻYTE W PROJEKcie MOŻNA ZASTĄPIĆ PRODUKTAMI RÓWNOWARTYMI (ZG. Z ART. 28 UST. 3 PZP) POD WARUNKIEM SPŁNIENIA WYMAGANYCH PARAMETRÓW OPISANYCH W SPECYFIKACJI TECHNICZNEJ, KTÓRA JEST INTEGRALNĄ CZĘŚCIĄ DOKUMENTACJI.

WSZELKIE ZMIANY W TRAKCIE REALIZACJI MUSZĄ UZYSKAĆ AKCEPTACJĘ GŁÓWNEGO PROJEKTANTA.

PRZED PRZYSTĄPIENIEM DO PRAC WYKONAWCA POWINIEN OPRACOWAĆ INSTRUKCJĘ BEZPIECZEŃSTWA ICH WYKONANIA I ZNAJOMIĆ Z NIA PRACOWNIKÓW W ZAKRESIE ODPOWIADAJĄCYM ZAKRESOWI WYKONYWANYCH PRZECZNI ROBOT. WYKONAWCA POWINIEN TAKŻE SZCZEGÓŁNĄ UWAGĘ ZWRÓCIĆ NA:

- 1 STOSOWANIE NIEZBĘDNYCH ŚRODKÓW OCHRONY INDYWIDUALNEJ WSZYSTKICH OSÓB PRZEBYWAJĄCYCH NA OBIEKCIE
- 2 ZAPewnienie właściwego nadzoru nad bezpieczeństwem i higieną pracy na stanowisku pracy.

W ROZWIĄZANIACH SYSTEMOWYCH ZASTOSOWAĆ WSZELKIE MATERIAŁY WYBRANEGO PRODUCENTA.

WSZYSTKIE PRACE PROWADZONE MUSZĄ BYĆ ZGODNE Z PRZEPISAMI BHP-W SZCZEGÓLNOŚCI Z ROZPORZĄDZENIEM MINISTRA INFRASTRUKTURY Dz. ustaw 2003 nr 47 poz. 41 oraz 6 lutego 2003 r. w sprawie bezpieczeństwa i higieny pracy podczas wykonywania robót budowlanych, instrukcjami montażu i innymi przepisami.

RYSLINKI PODKŁADOWE UŻYTKOWANE Z ZASOBY WYKONAWCY, OZNACZENIA I FUNKCJONALNOŚCI POMIESZCZENI MOGĄ BYĆ NIEAKTUALNE.

2014-08-11

rewizja nr 0

Wykonanie wytyczonego rozmieszczenia opraw

Investor: Powiatowy Szpital w Chrzanowie
ul. Topolowa 16; 32-500 Chrzanów

Nazwa inwestycji: „Modernizacja oświetlenia wewnętrznego Szpitala Powiatowego w Chrzanowie”
(dotyczy pawilonów A, B, C, D i H)

Projektant: mgr inż. Michał Stelmasiński
Zawierający: SWK.0068.P00E/10

Wzrost: 1,70 m

Wzrost: 1,70 m

Wzrost: 1,70 m

Wzrost: 1,70 m

Wzrost: 1,70 m

Wzrost: 1,70 m

Wzrost: 1,70 m

Wzrost: 1,70 m