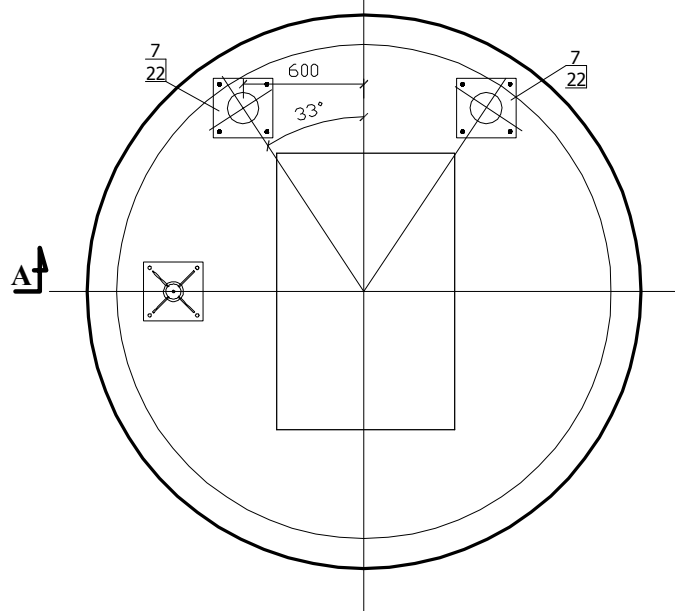
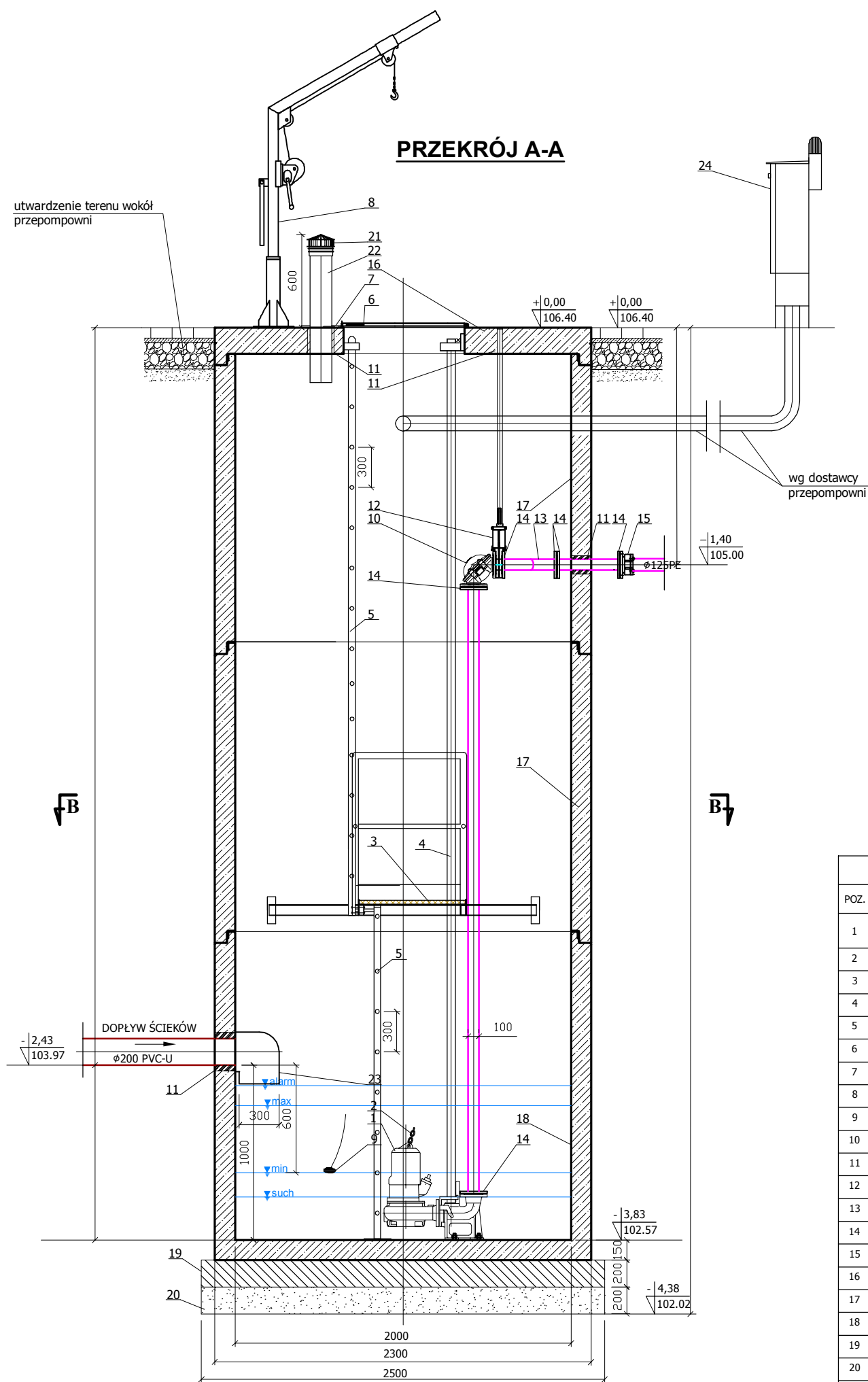


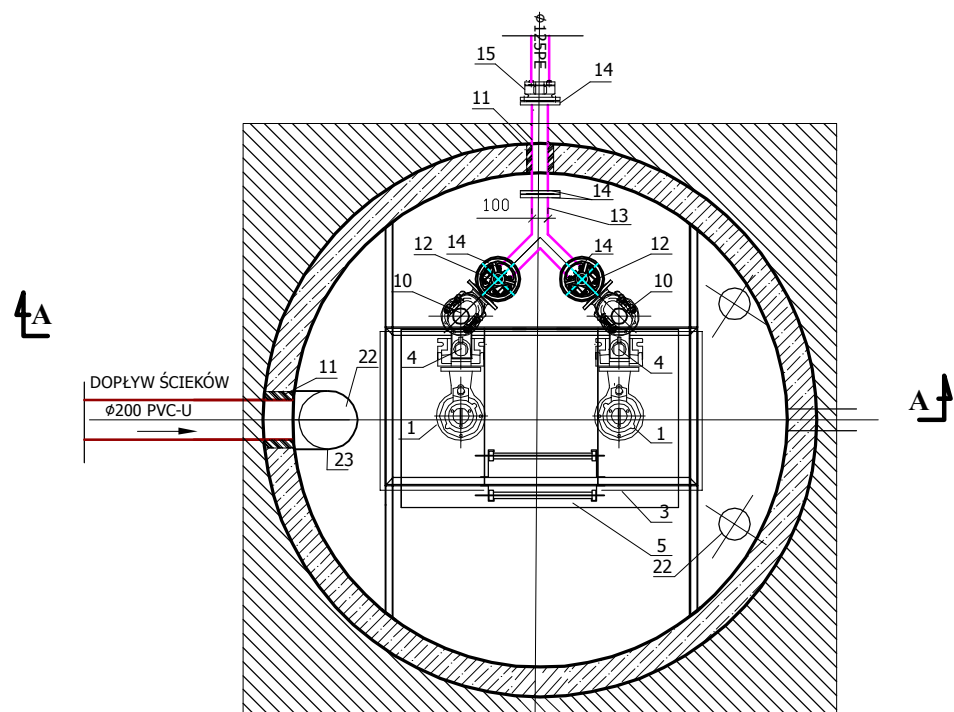
skala 1:25



ZESTAWIENIE ELEMENTÓW PRZEPOMPOWNI ŚCIEKÓW SANITARNYCH					
POZ.	WYSZCZEGÓLNIENIE	JEDN.	IŁOŚĆ	UWAGI	MATERIAŁ
1	Pompa zatapialna z wirnikiem otwartym MSV-80-92 L/Z Q=7,00 l/s, H=27,00m, N=9,2kW	kpl	2	1 ROBOCZA + 1 REZERWOWA	
2	Łańcuch do wyciągania pompy ze stali kwasoodpornej	szt	2		stal kwasoodporna 1.4401
3	Pomost obsługowy uchylny ze stali kwasoodpornej	szt	1		stal kwasoodporna 1.4401
4	Prowadnica pomp ze stali kwasoodpornej	szt	2		stal kwasoodporna 1.4401
5	Drabinka szlazowa ze stali kwasoodpornej	szt	1		stal kwasoodporna 1.4401
6	Właz żeliwny D400 średnicy 800mm	kpl	1		
7	Podstawa dachowa Ø160	szt	2		stal kwasoodporna 1.4401
8	Żurawik słupowy ZSW 15 (wysięg 2,5m), ocynk.	kpl	1		
9	Pływakowy czujnik poziomu max/min	szt	2		
10	Zawór zwrotny, żeliwny DN100	komplet	2		
11	Przejście szczelne, łańcuchowe	szt	7		
12	Zasuwa nożowa międzykołnierzowa DN100 ze wznoszącym trzpieniem	komplet	2		
13	Połączenie rurowe DN 100/100/100 z nasadą płuczącą - wykonanie indywidualne	szt	1		stal kwasoodporna 1.4401
14	Połączenie kołnierzowe do rur stalowych DN100	szt	9		stal kwasoodporna 1.4401
15	Połączenie kołnierzowe do rur PE Ø125	szt	1		
16	Płyta pokrywowa, żelbetowa, prefabrykowana DN2000	szt	1		
17	Krag żelbetowy, prefabrykowany DN2000, H=1000	szt	2		
18	Element denny żelbetowy, prefabrykowany DN2000,H=1630	szt	1		
19	Podbudowa betonowa C16/20 (B20) o gr.=0,20m	m3	0,8		
20	Podsypka piaskowa o gr. 0,20m	m3	0,8		
21	Wywietrznik grawitacyjny Ø160	szt	2		stal kwasoodporna 1.4401
22	Kominek wentylacyjny DN160 ze stali kwasoodpornej	szt	2		stal kwasoodporna 1.4401
23	Deflektor - kolano DN300 z mocowaniem do ściany (wykonanie indywidualne) ze stali kwasoodpornej	szt	1		stal kwasoodporna 1.4401
24	Rozdzielnica - wg dostawcy urządzenia z systemem MTR-GSM	szt	1		

Uwaga:

Dopuszcza się wykonanie zbiornika przepompowni z polimerobetonu



Biuro Projektów i Usług Technicznych 'EKO-PROJEKT' Żychlin, ul. Wrzosowa 8							
INWESTOR	Gmina Babiak, Plac Wolności 5, 62-620 Babiak						
TYTUŁ PROJEKTU	Budowa kanalizacji sanitarnej wraz z siecią wodociągową w miejscowości Mchowo – Polonisz						
TYTUŁ RYSUNKU	PRZEPOMPOWNIĄ ŚCIEKÓW P1						NR ZLECENIA KM.IV.23.21
	IMIĘ I NAZWISKO	NR UPRAWN.	SPECJALNOŚĆ	PODPIS	BRANŻA	SKALA	DATA
PROJEKTANT	inż. Jerzy ĆWIEK	UAB8346/II/62/89	instal.-inż.		SANITARNA	1 : 25	08.2021r
SPRAWDZIŁ	mgr inż. Dariusz ROGOWSKI	GP/7346/4/94	instal.-inż.		SANITARNA		
KIER.PRAC.	inż. Jerzy ĆWIEK	UAB8346/II/62/89	instal.-inż.		SANITARNA		
WSZELKIE PRAWA AUTORSKIE ZASTRZEŻONE						NR RYS.	9.1