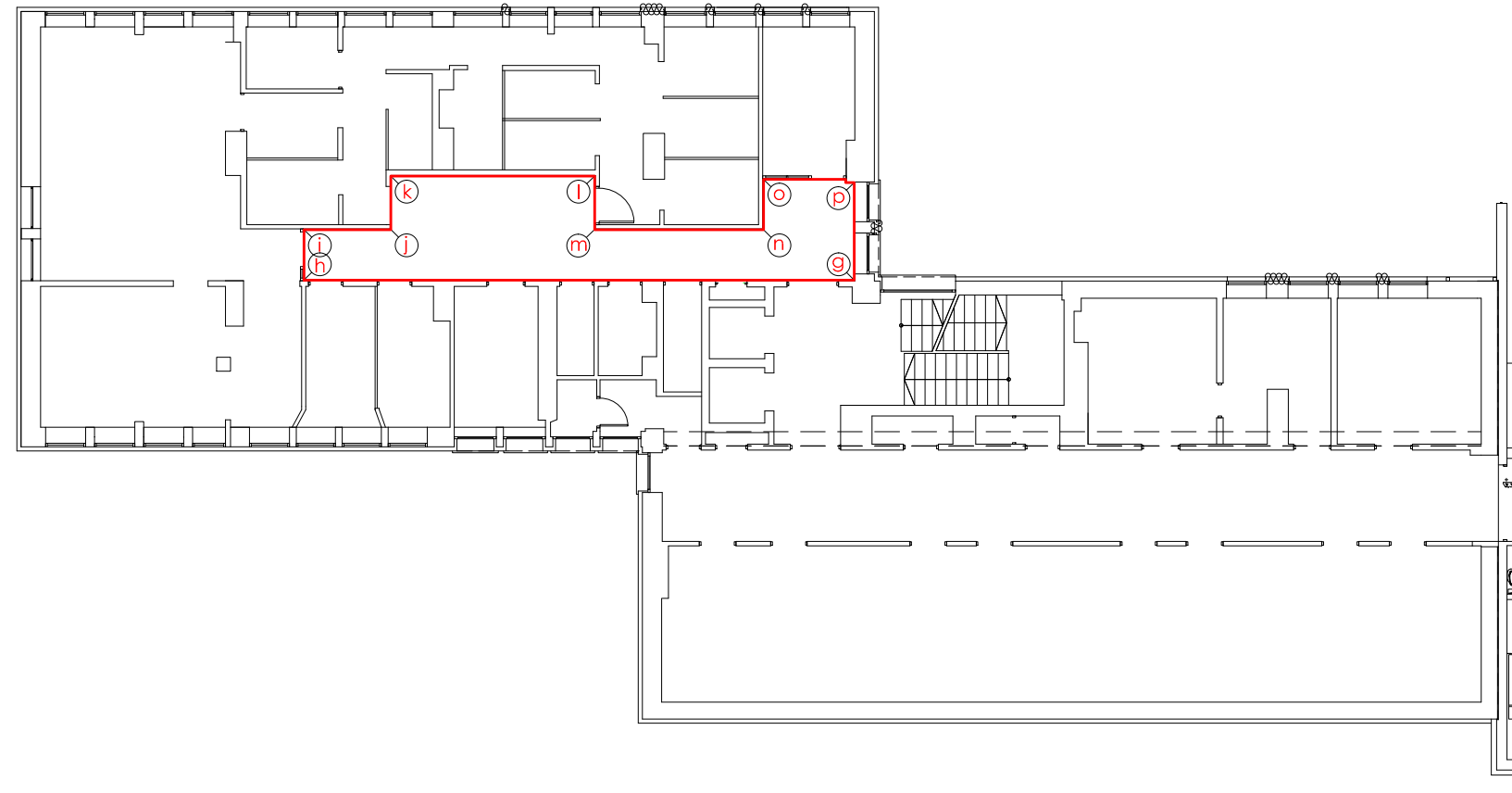


#### PRACE BUDOWLANE:

1. PRZYGOTOWANIE ŚCIAN DO MALOWANIA - GRUNTOWANIE, GŁADŹ GIPSOWA, SZPACHLOWANIE.  
W MIEJSCACH GDZIE BYŁ ZASTOSOWANY OCHRONNY LAKIER BEZBARWNY - NALEŻY ZASTOSOWAĆ SILNIEJSZĄ FARBĘ PODKŁADOWĄ,  
ABY ZNIWELOWAĆ RÓŻNICĘ PO NOWYM MALOWANIU - SUGERUJE SIĘ FARBĘ PODKŁADOWĄ NP. MAOLIN FIRMY ZOLPAN LUB RÓWNOWAŻNE.
2. PIERWSZE MALOWANIE POMIESZCZEŃ - NALEŻY ZASTOSOWAĆ FARBĘ AKRYLOWĄ MATOWĄ, WYGŁĄD WELUROWY - DO STOSOWANIA W PRACACH RENOWACYJNYCH,  
MASKUJĄCA WADY NIEREGULARNEGO PODŁOŻA Z ATESTEM DO STOSOWANIA W SŁUŻBIE ZDROWIA NP. HYDRO 22COV FIRMY ZOLPAN LUB RÓWNOWAŻNE  
W KOLORACH WG RYSUNKU
3. MONTAŻ NOWEJ STOLARKI DRZWIOWEJ, OŚCIEŻNICE REGULOWANE, DRZWI PEŁNE, BEZPRZYLGOWE, AKUSTYCZNE, O WZMOCNIONEJ BUDOWIE SKRZYDŁA,  
SZER. W ŚWIELE OTWORU 90 CM, DO KABINY W SANITARIACIE 80 CM (DRZWI JAK W NOWEJ CZĘŚCI BUDYNKU),  
OD STRONY POCZEKALNI GÓRNY PANEL DO WYSOKOŚCI SUFITU.  
W RAZIE WYSTĘPOWANIA INSTALACJI PRZY SUFICIE NALEŻY JĄ OBUDOWAĆ WZDŁUŻ CAŁEGO KORYTARZA I PANELE WYKONAĆ WSZYSTKIE NA TEJ SAMEJ WYSOKOŚCI
4. OSTATECZNE MALOWANIE POMIESZCZEŃ- FARBA MATOWA, DO STOSOWANIA W SŁUŻBIE ZDROWIA
5. MONTAŻ CYFRY 1 Z LACOBELU INFORMACJA O NR PIĘTRA ORAZ NAPIS REHABILITACJA - SKRZYDŁO ZACHODNIE  
- KOLOR LACOBEL - RAL 5018
6. MONTAŻ LISTEW ODBOJOWYCH WZDŁUŻ ŚCIAN POCZEKALNI
7. MALOWANIE SKRZYDŁA DRZWI DO ROZDZ. ELEKTR. EMALIA KRYJĄCA W KOLORZE ŚCIANY NCS S 2002-G50Y + ODWZOROWANIE OZNACZEŃ ELEKTRYCZNYCH

**UWAGA!**  
PRACE NALEŻY WYKONYWAĆ W 2 ETAPACH  
OSOBNO SKRZYDŁO WSCHODNIE I OSOBNO ZACHODNIE  
ZE WZGLĘDU NA POTRZEBĘ ZACHOWANIA CIĄGŁOŚCI PRACY W PRZYCHODNI



DOMINO

PRACOWNIA  
ARCHITEKTONICZNA  
DOMINO

ARCHITEKT MARIA GAJEWSKA  
UL. KSIĘŻYCOWA 4 TARNÓW

DATA OPRACOWANIA:

25 MARZEC  
2022

ELEMENT PROJEKTU BUDOWLANEGO:

PROJEKT TECHNICZNY

NAZWA ZAMIERZENIA BUDOWLANEGO:

PROJEKT PRZEBUDOWY  
CZĘŚCI BUDYNKU ZPS  
ANALITYKA 3. PIĘTRO

TYTUŁ RYSUNKU:

KOLORYSTYKA ŚCIAN -  
ROZWINIĘCIA

SKALA RYSUNKU:

1:50

IDENTYFIKATORY DZIAŁKI:

UL. M. SKŁODOWSKIEJ-  
CURIE 1, TARNÓW

AUTOR PROJEKTU:

mgr inż. arch. MARIA GAJEWSKA  
uprawnienia do projektowania  
bez ograniczeń w specjalności  
architektonicznej  
BUA-8346/29/89 ; MP-0178

PODPIS:

AUTOR OPRACOWANIA:

mgr inż. arch.  
BOŻENA WOJNICKA

A.8