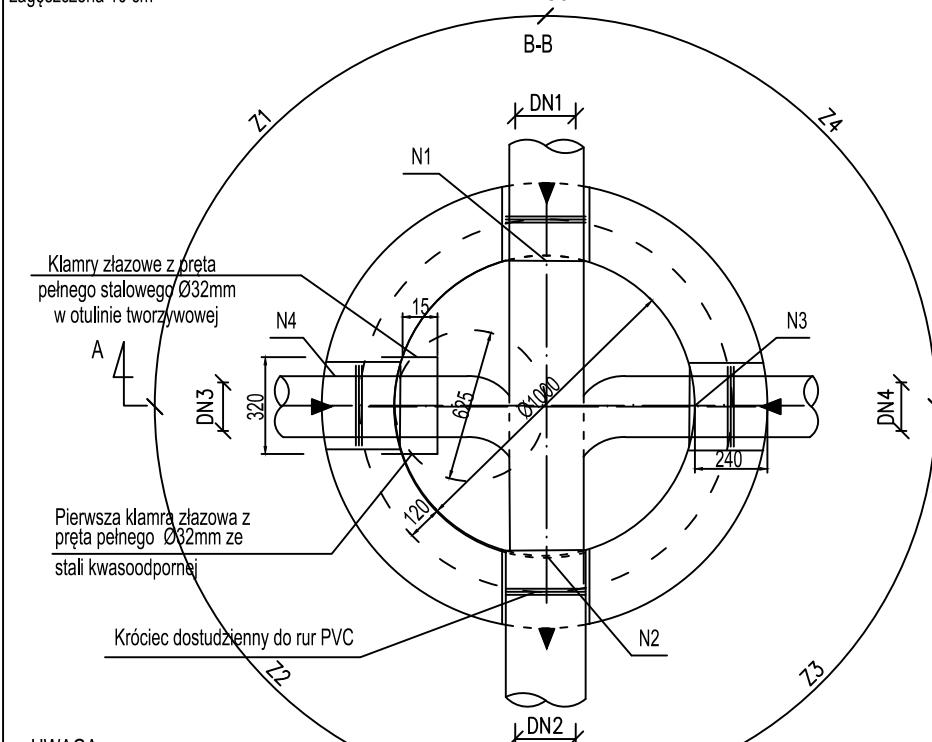
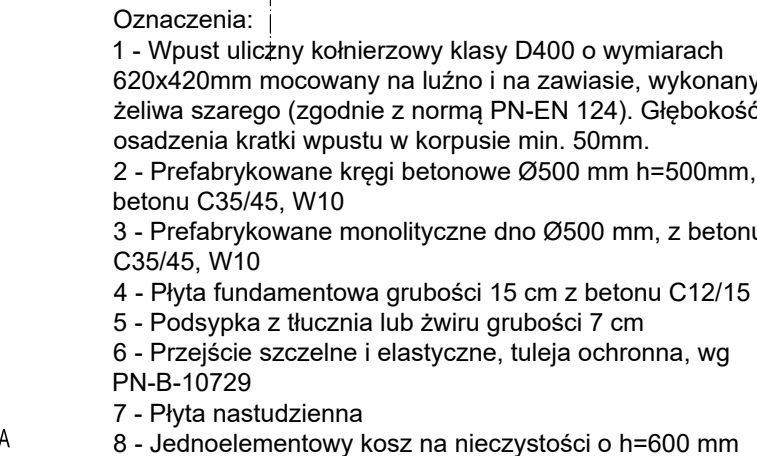


Właz kanałowy D400 Ø625mm z pokrywą
wypełniony betonem, dla kanału sanitarnego
niewentylowany, dla deszczowego wentylowany



Skala 1.29



(SKALA 1:10)

rzędna terenu



	[mm]	a [cm]	b [cm]	Dz [mm]	c [cm]	Wg PRO
PVC-U KLASA S (SDR 31, SN12)	DN160	90	20	200	30	pod chod
	DN200	100	20	200	30	pod trawnik
	DN250	100	20	250	30	
	DN315	100	20	250	30	

RODZAJ RUR	ŚREDNICA [mm]	SZER. WYKOPU a [cm]	GRUBOŚĆ WARSTW			WSK. ZA WG PRO
			b [cm]	Dz [mm]	c [cm]	
PVC-U KLASA S (SDR 31, SN12)	DN160	90	20	200	30	Is=95%
	DN200	100	20	200	50	
	DN250	100	20	250	50	
	DN315	100	20	250	50	



PROJEKT:

INWESTOR:
 Województwo Kujawsko-Pomorskie

ETAP:

BRANŽA: _____
SANITARNA: _____

JEDNOSTKA PROJEKTOWA:

WEGNER SP. Z O.O. SP. K.

 WEGNER

AUTOR PROJEKTU: MGR INŻ. KRYSZTOF ŚMIGIELSKI

SPRAWDZAJĄCY:	

OPRACOWANIE:

TREŚĆ RYSUNKU:

SZCZEGÓŁ UKŁADANIA RUR W WYKOPIE

NR RYS. _____ REW: _____

PW IS05 _____
