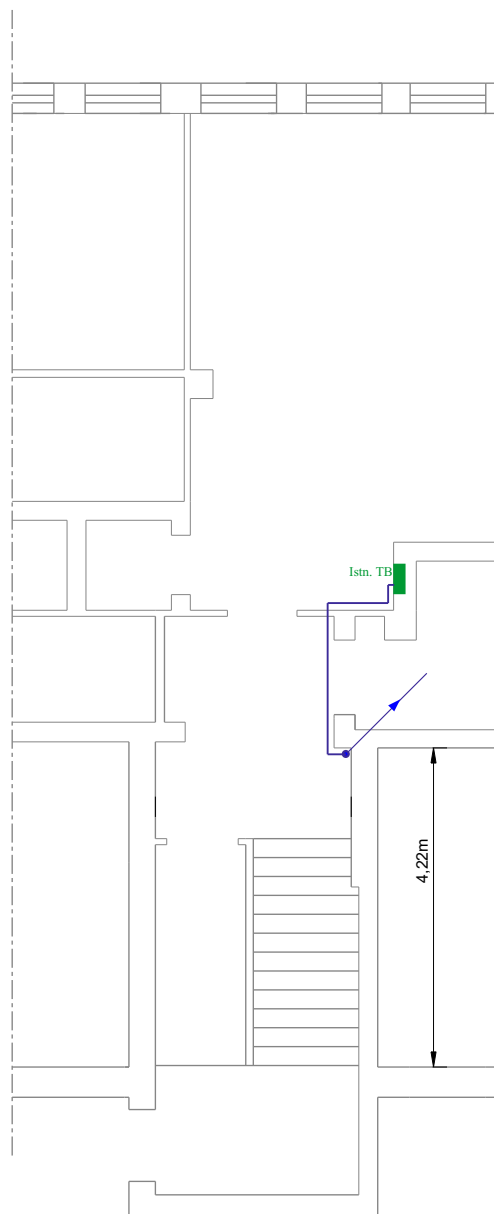



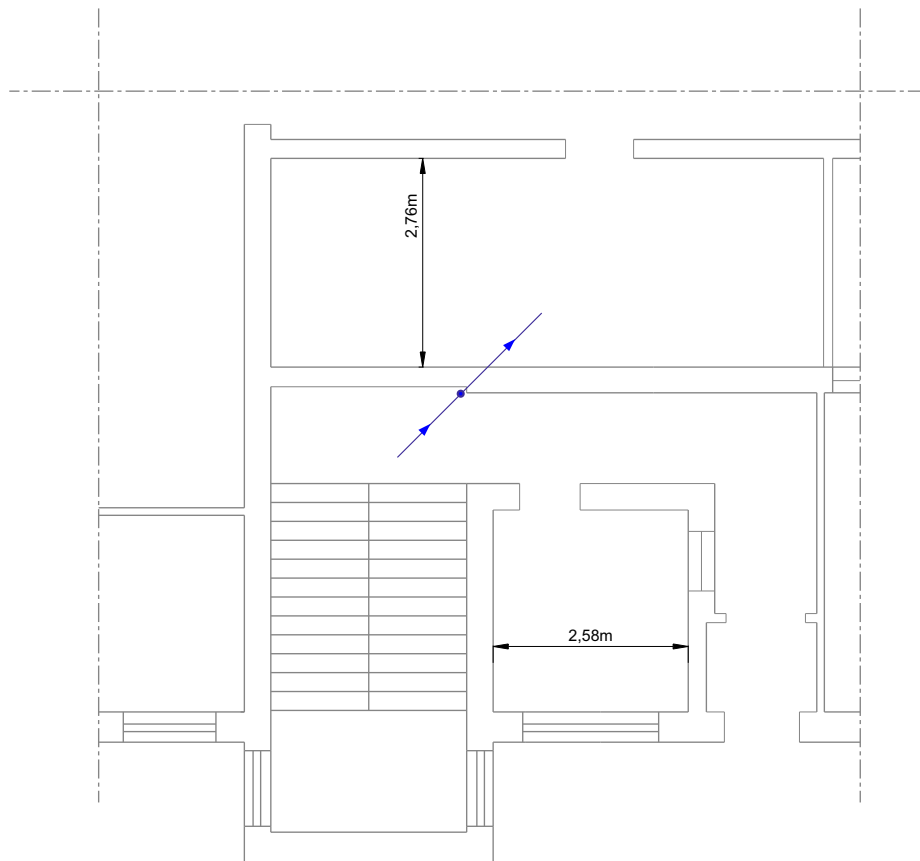
RZUT PIWNICY 1:100 A4



Legenda jak na rys. E-3

		Biuro Projektowe ul. 69A/17 Wróblewskiego 66-400 Gorzów Wlkp. tel. 790 553 100	
NAZWA I ADRES OBIEKTU BUDOWLANEGO Budynek administracyjny ul. Drzymały 10 66-400 Gorzów Wlkp.		NR RYSUNKU E-1	
		FAZA P.B.	
PRZEDMIOT RYSUNKU RZUT PIWNICY - INSTALACJA ELEKTRYCZNA		DATA 25.11.2021	
		SKALA 1:100	
BRANŻA ELEKTRYCZNA			
PROJEKTANT	mgr inż. Michał Żytkowski	Specjalność instalacyjno - inżynierska w zakresie sieci i instalacji elektrycznych Nr upr. 14/89/Gw	
OPRACOWAŁ	mgr inż. Paweł Grams		
SPRAWDZIŁ	mgr inż. Jacek Konieczny	Specjalność instalacyjno - inżynierska w zakresie instalacji elektrycznych Nr upr. 116/87/Gw	

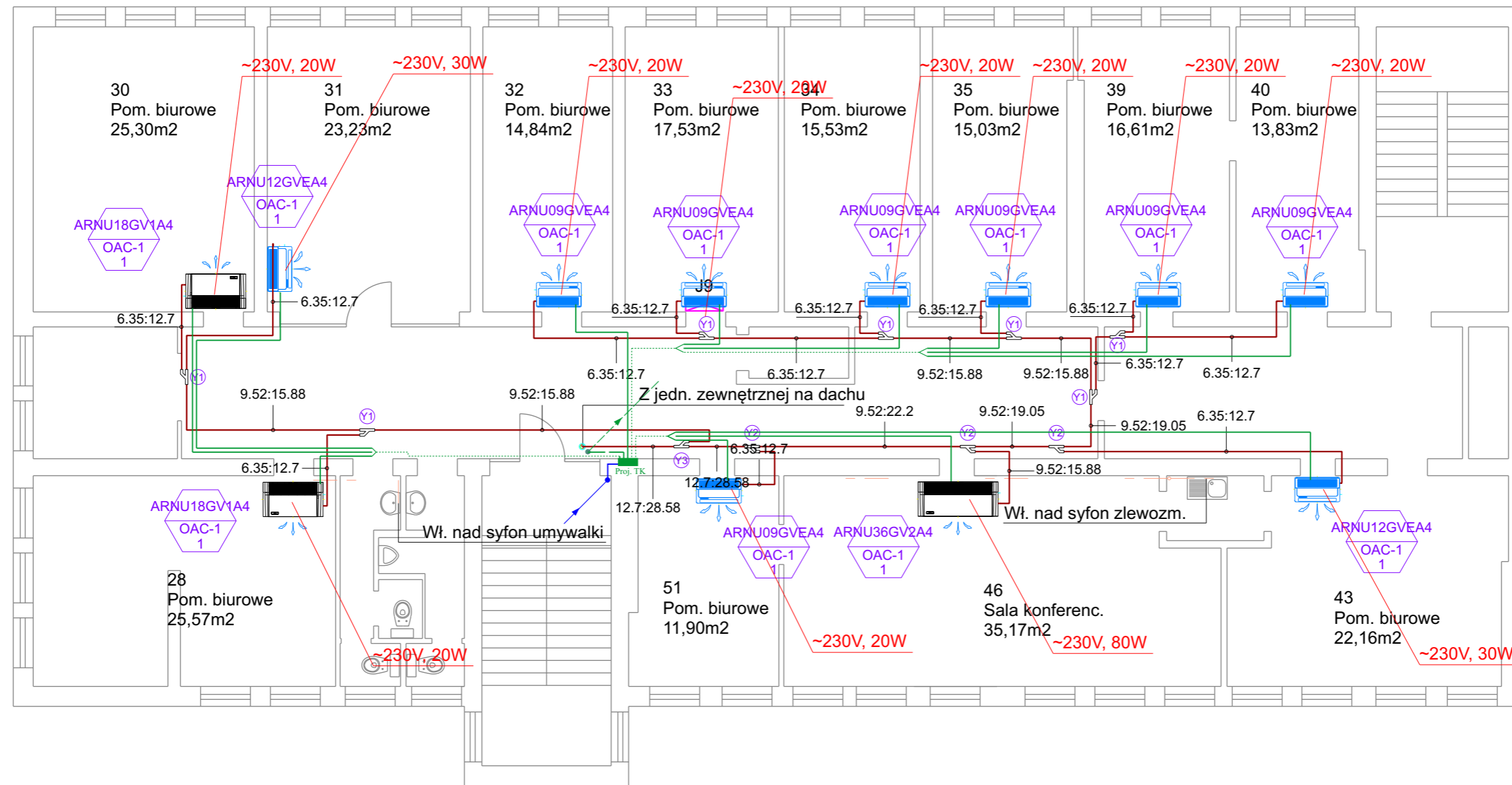
RZUT PARTERU 1:100 A4



Legenda jak na rys. E-3

KLIMA-TERM		Biuro Projektowe ul. 69A/17 Wróblewskiego 66-400 Gorzów Wlkp. tel. 790 553 100	
NAZWA I ADRES OBIEKTU BUDOWLANEGO		NR RYSUNKU	
Budynek administracyjny ul. Drzymały 10 66-400 Gorzów Wlkp.		E-2	
PRZEDMIOT RYSUNKU		FAZA	
RZUT PARTERU - INSTALACJA ELEKTRYCZNA		P.B.	
BRANŻA		DATA	
ELEKTRYCZNA		25.11.2021	
PROJEKTANT		SKALA	
mgr inż. Michał Żytkowski	Specjalność instalacyjno - inżynierska w zakresie sieci i instalacji elektrycznych Nr upr. 14/89/Gw	1:100	
OPRACOWAŁ	mgr inż. Paweł Grams		
SPRAWDZIŁ	mgr inż. Jacek Konieczny	Specjalność instalacyjno - inżynierska w zakresie instalacji elektrycznych Nr upr. 116/87/Gw	

RZUT PIĘTRA 1:100 A3



LEGENDA I OPIS

- Instalacja freonowa
- Instalacja skroplin

UKŁADANIE PRZEWODÓW

Przewody instalacji elektrycznej układać:
Na korytarzach przewody układać w korytkach kablowych a na podejściach do jednostek klimatyzacyjnych w rurach giętkich (fi 20 i 32).

PRZEWODY

W instalacji stosować przewody o izolacji na napięcie 750V.

- - przewód YDYżo 5x10 (3xfaza+neutralny+ochronny),
- - przewód YDYżo 5x6 (3xfaza+neutralny+ochronny),
- - przewód YDYżo 3x1,5 (1xfaza+neutralny+ochronny),

ODGROMOWA

- - drut stalowy ocynk. fi 8 mm (zwody poziome i pionowe)
- - złącze krzyżowe
- ⊙ - Igllica odgromowa h=2,5 m + stojak betonowy

POŁĄCZENIA WYRÓWNAWCZE

Na potrzeby połączeń wyrównawczych projektuje się wykorzystanie istniejącej szyny uziemiającej w istniejącej tablicy TB (zlokalizowana w piwnicy). Szynę PEN projektowanej tablicy TK połączyć z szyną uziemiającą istniejącej tablicy (poprzez WLZ) TB. Z szyną uziemiającą tablicy TK należy połączyć metalowe elementy nowobudowanych rurociągów instalacji klimatyzacyjnej, obudów jednostek klimatyzacyjnych, korytek kablowych itp. Połączenia te wykonać przewodem YLYżo 6.

OCHRONA OD PORAŻEN

Jako dodatkową ochronę od porażen projektuje się:

- dla projektowanej tablicy TK - samoczynne szybkie wyłączenie przez zabezpieczenia w tablicy zasilającej (obudowy tablicy izolowana, układ sieci TN-C),
- dla projektowanych zasilaczy klimatyzatorów - samoczynne szybkie wyłączenie przez zabezpieczenia i wyłączniki różnicowoprądowe w tablicy TK (układ sieci TN-S), odbiorniki zasilane poprzez wyłączniki różnicowoprądowe oraz wyłączniki instalacyjne S300. Ochronie podlegają wszystkie obudowy urządzeń elektrycznych mogące znaleźć się pod napięciem na skutek uszkodzenia się izolacji. Ochronę należy zrealizować przez połączenie przewodu PE instalacji z tymi elementami.
- połączenia wyrównawcze.

Przed oddaniem instalacji do eksploatacji należy sprawdzić pomiarami skuteczność ochrony przeciwporażeniowej.

KLIMA-TERM

Biuro Projektowe
ul. 69A/17 Wróblewskiego
66-400 Gorzów Wlkp.
tel. 790 553 100

NAZWA I ADRES OBIEKTU BUDOWLANEGO

Budynek administracyjny
ul. Drzymały 10
66-400 Gorzów Wlkp.

NR RYSUNKU

E-3

FAZA
P.B.

PRZEDMIOT RYSUNKU

**RZUT PIĘTRA
- INSTALACJA ELEKTRYCZNA**

DATA
25.11.2021

SKALA
1:100

BRANŻA

ELEKTRYCZNA

PROJEKTANT

mgr inż. Michał Żytkowski

Specjalność instalacyjno
- inżynierska w zakresie
sieci i instalacji elektrycznych
Nr upr. 14/89/Gw

OPRACOWAŁ

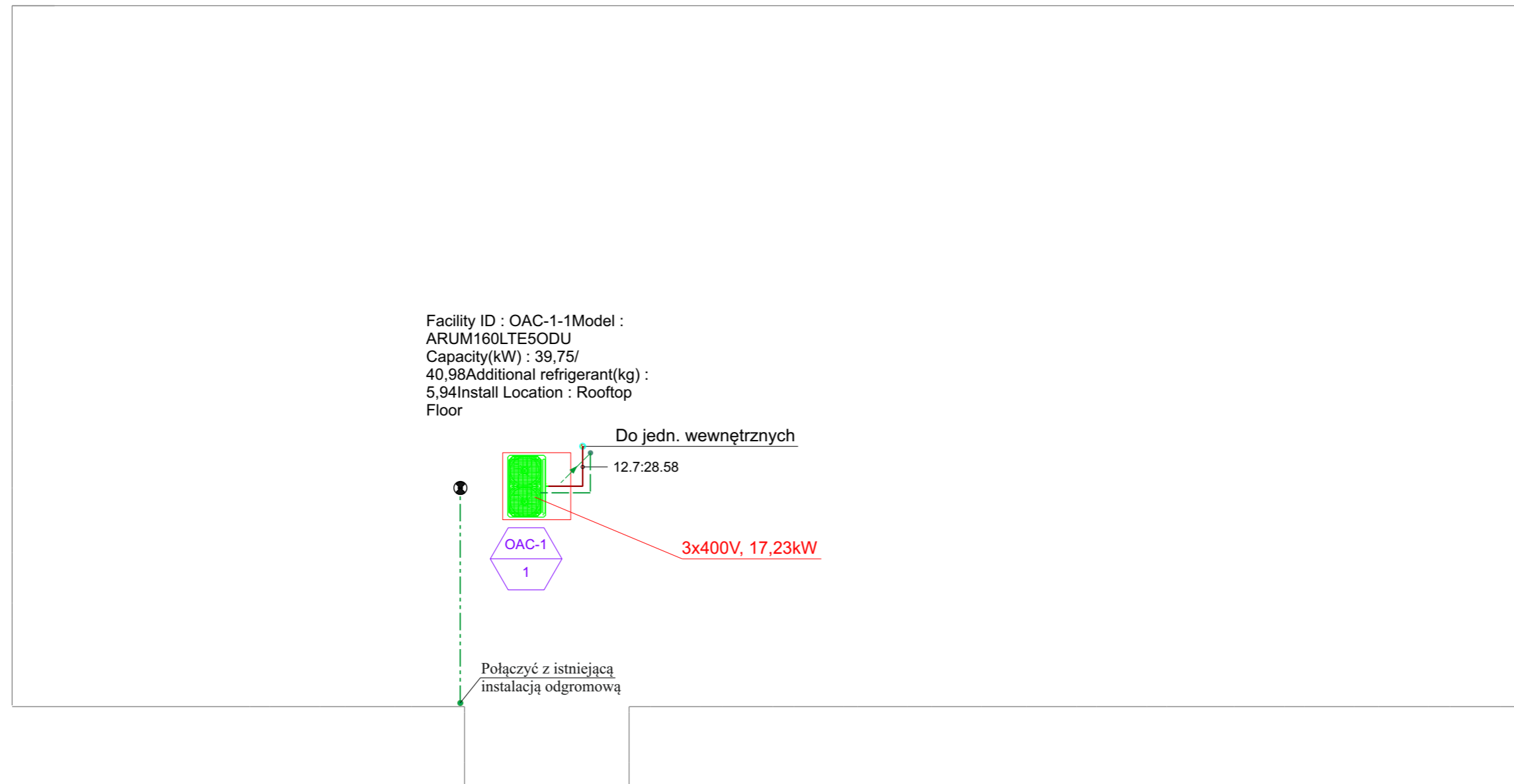
mgr inż. Paweł Grams

SPRAWDZIŁ

mgr inż. Jacek Konieczny

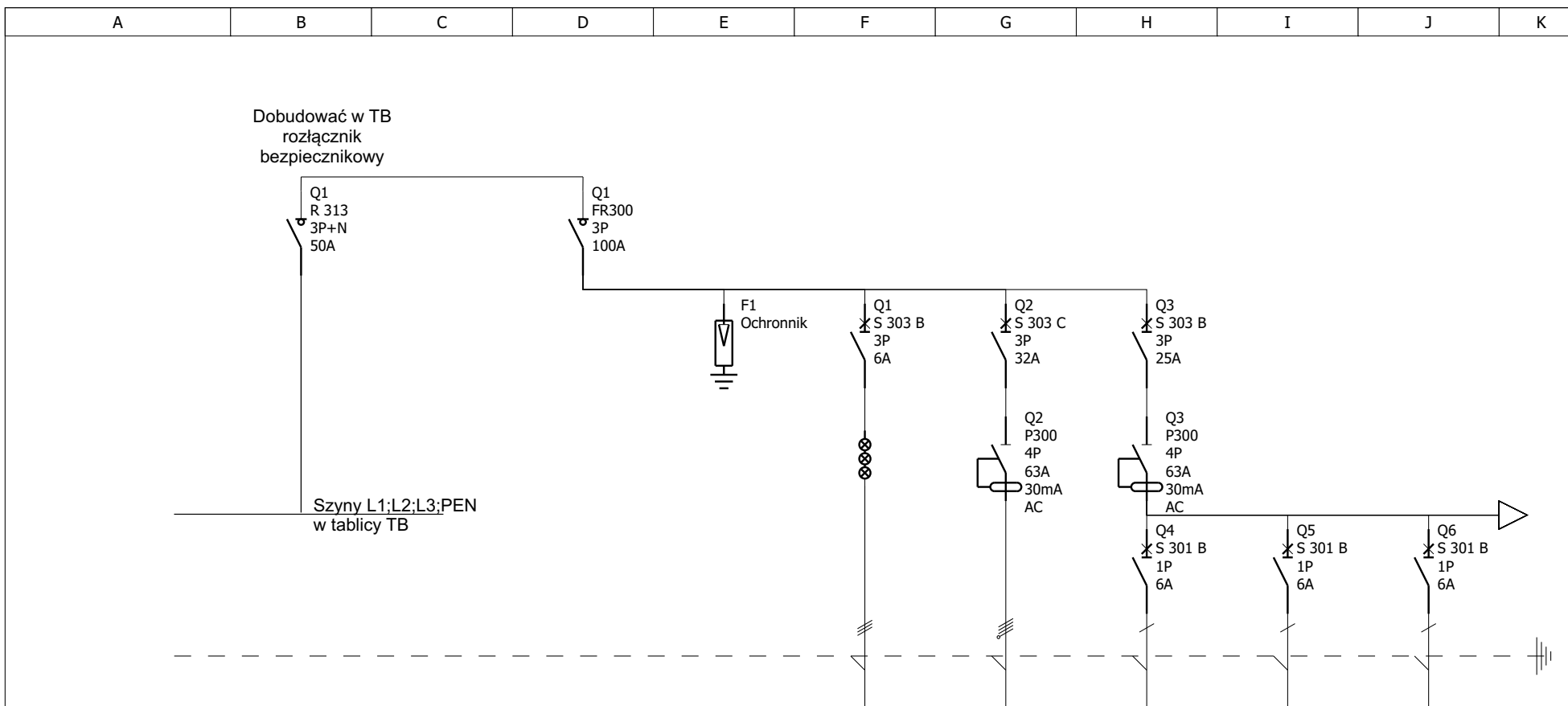
Specjalność instalacyjno
- inżynierska w zakresie
instalacji elektrycznych
Nr upr. 116/87/Gw

RZUT DACHU 1:100 A3



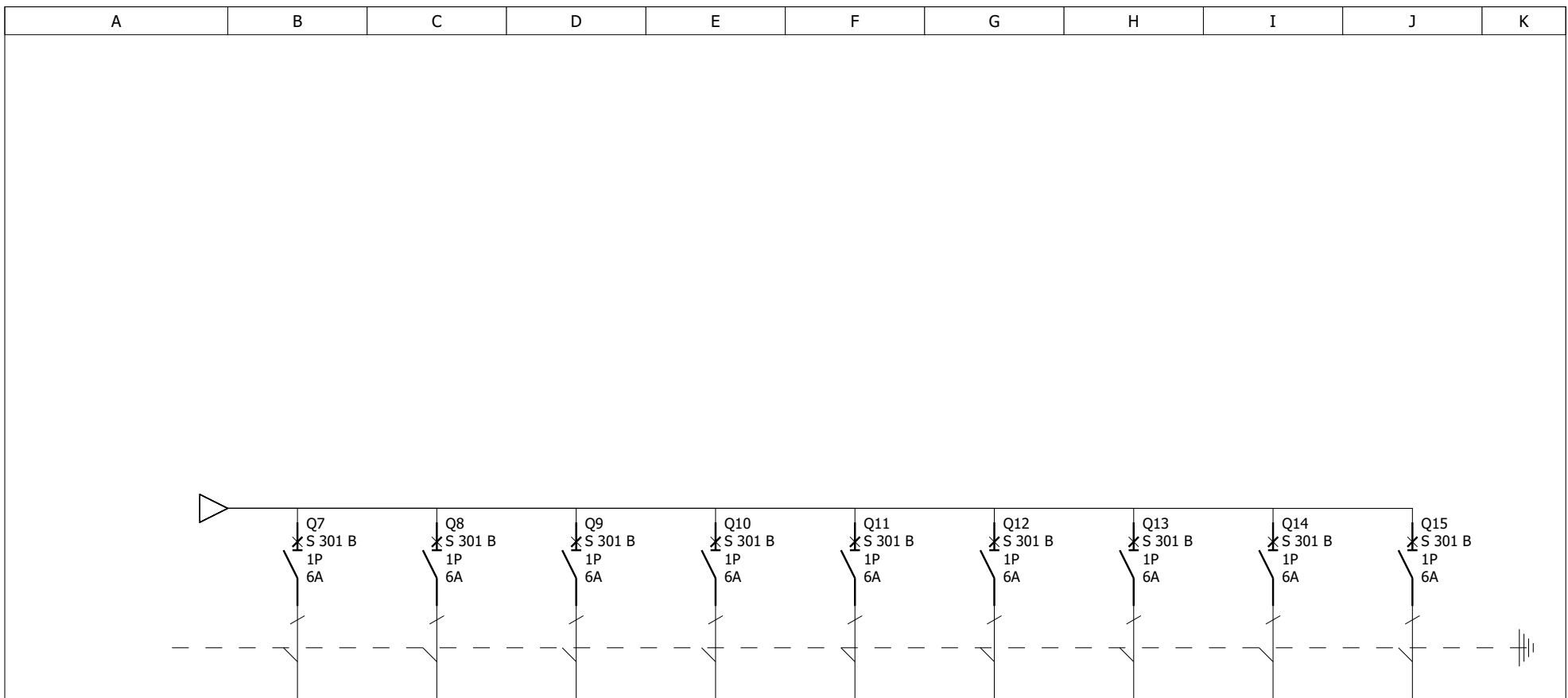
Legenda jak na rys. E-3

		Biuro Projektowe ul. 69A/17 Wróblewskiego 66-400 Gorzów Wlkp. tel. 790 553 100	
		NAZWA I ADRES OBIEKTU BUDOWLANEGO Budynek administracyjny ul. Drzymały 10 66-400 Gorzów Wlkp.	
PRZEDMIOT RYSUNKU RZUT DACHU - INSTALACJA ELEKTRYCZNA		NR RYSUNKU E-4	FAZA P.B.
BRANŻA ELEKTRYCZNA		DATA 25.11.2021	SKALA 1:100
PROJEKTANT mgr inż. Michał Żytkowski	OPRACOWAŁ mgr inż. Paweł Grams	Sprawność instalacyjno - inżynierska w zakresie sieci i instalacji elektrycznych Nr upr. 14/89/Gw	
SPRAWDZIŁ mgr inż. Jacek Konieczny		Sprawność instalacyjno - inżynierska w zakresie instalacji elektrycznych Nr upr. 116/87/Gw	




Oznaczenia aparatów	Q1		Q1	F1	Q1	Q2	Q4	Q5	Q6
Opis		WLZ z istn. tablicy TB do proj. tablicy TK	Wyłącznik główny tablicy	Ograniczniki przepięć	Sygnalizacja obecności napięcia	Jednostka zewnętrzna na dachu	Jednostka wewnętrzna w pom. nr 28	Jednostka wewnętrzna w pom. nr 30	Jednostka wewnętrzna w pom. nr 31
Moc						16,7 kW	20 W	20 W	30 W
Przekrój kabla		YDYżo 5x10				YDYżo 5x6	YDYżo 3x1,5	YDYżo 3x1,5	YDYżo 3x1,5
Identyfikacja obwodu						Obwód nr 1	Obwód nr 2	Obwód nr 3	Obwód nr 4

KLIMA-TERM Biuro Projektowe ul. Wróblewskiego 69A/17 66-400 Gorzów Wlkp. tel. 790 553 100		Nazwa i adres obiektu budowlanego: Budynek administracyjny ul. Drzymały 10 66-400 Gorzów Wlkp.	projektował: mgr inż. Michał Żytkowski Specjalność instalacyjno - inżynierska w zakresie sieci i instalacji elektrycznych Nr upr. 14/89/Gw	Data 25.11.2021
	branża: ELEKTRYCZNA	rysunek: TABLICA TK - SCHEMAT IDEOWY	asystent projektanta: mgr inż. Paweł Grams	Skala:
			sprawdzil: mgr inż. Jacek Konieczny Specjalność instalacyjno - inżynierska w zakresie instalacji elektrycznych Nr upr. 116/87/Gw	Arkusz 1/2
				Rys. nr E-5



Oznaczenia aparatów	Q7	Q8	Q9	Q10	Q11	Q12	Q13	Q14	Q15
Opis	Jednostka wewnętrzna w pom. nr 32	Jednostka wewnętrzna w pom. nr 33	Jednostka wewnętrzna w pom. nr 34	Jednostka wewnętrzna w pom. nr 35	Jednostka wewnętrzna w pom. nr 39	Jednostka wewnętrzna w pom. nr 40	Jednostka wewnętrzna w pom. nr 51	Jednostka wewnętrzna w pom. nr 46	Jednostka wewnętrzna w pom. nr 43
Moc	20 W	20 W	20 W	20 W	30 W	20 W	20 W	80 W	30 W
Przekrój kabla	YDYżo 3x1,5	YDYżo 3x1,5	YDYżo 3x1,5	YDYżo 3x1,5	YDYżo 3x1,5	YDYżo 3x1,5	YDYżo 3x1,5	YDYżo 3x1,5	YDYżo 3x1,5
Identyfikacja obwodu	Obwód nr 5	Obwód nr 6	Obwód nr 7	Obwód nr 8	Obwód nr 9	Obwód nr 10	Obwód nr 11	Obwód nr 12	Obwód nr 13

 Biuro Projektowe ul. Wróblewskiego 69A/17 66-400 Gorzów Wlkp. tel. 790 553 100	branża: ELEKTRYCZNA	Nazwa i adres obiektu budowlanego: Budynek administracyjny ul. Drzymały 10 66-400 Gorzów Wlkp.	projektował: mgr inż. Michał Żytkowski Specjalność instalacyjno - inżynierska w zakresie sieci i instalacji elektrycznych Nr upr. 14/89/Gw	Data 25.11.2021
		rysunek: TABLICA TK - SCHEMAT IDEOWY	asystent projektanta: mgr inż. Paweł Grams	Skala:
				Arkusz 2/2
			sprawdzil: mgr inż. Jacek Konieczny Specjalność instalacyjno - inżynierska w zakresie instalacji elektrycznych Nr upr. 116/87/Gw	Rys. nr E-5