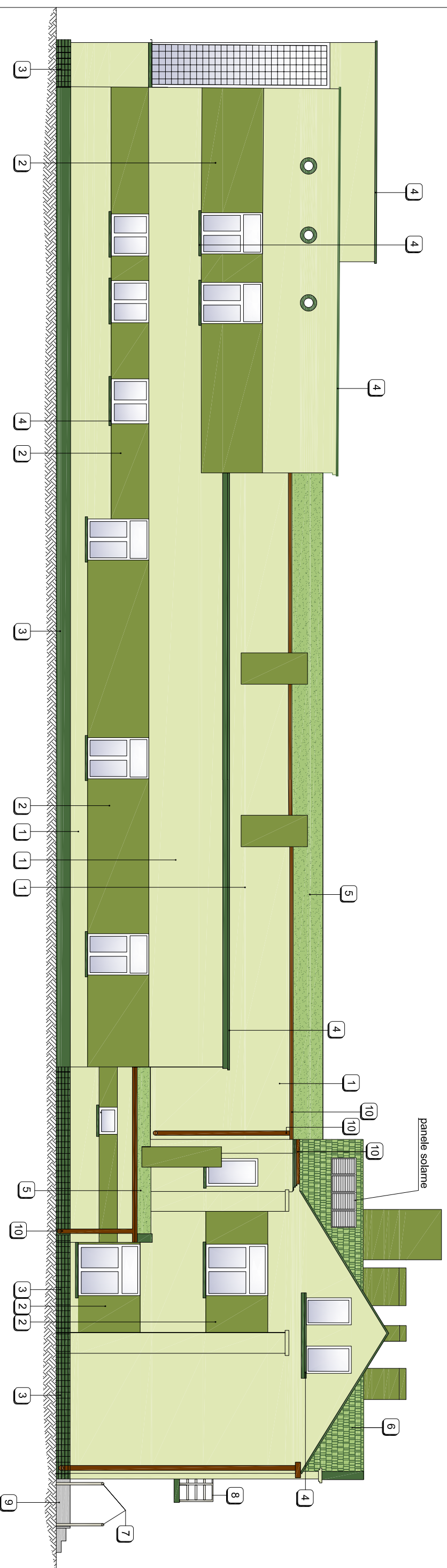


Elewacja południowa skala 1:125



- 1 - Ściany : kolor zbliżony do RAL 1000
- 2 - Filarki Międzyokienne : kolor zbliżony do RAL 1020
- 3 - Cokoł : kolor zbliżony do RAL 6003 (ciemna zieleń)
- 4 - Obróbki blacharskie, parapety ,gzymsy
:kolor zbliżony do RAL 6003 (ciemna zieleń)
- 5 - Dach istniejący - papa termozgrzewalna kolor zielony
- 6 - Dach - istniejący /blachodachówka/
- 7 - istniejąca balustrada ze stali kwasoodpornej
- 8 - balustrada ze stali kwasoodpornej
- 9 - istniejące schody i pochylnia z granitu
- 10 - Orygnowanie i rury spustowe istniejące (brąz)

OBIEKT:	MIĘSKI DOM KULTURY W TURKU ul. Kosciuszki 13, 62 - 700 Turku	Stanowisko:	PROJEKT BUDOWLANY
TEMAT:	TERMO-MODERNIZACJA BUDYNKU MIĘSKIEGO DOMU KULTURY W TURKU	Stanowisko:	Architektoniczno - Budowlana
INWESTOR:	GMINA MIĘSKA TURKÓW, 62-700 Turku, ul. Kaliska 59	Data:	08.2015
PROJEKTANT:	mgr inż. Piotr Ziętek upr.L00D/1239/WOK/09	Skala:	1:125