

PROFIL RUROCIĄGU TŁOCZNEGO

1:100

SKRZYŃKA DO ZASUW
WG DIN 4056 150*270 mm

WŁĄCZENIE DO ISTN. RUROCI. DN150

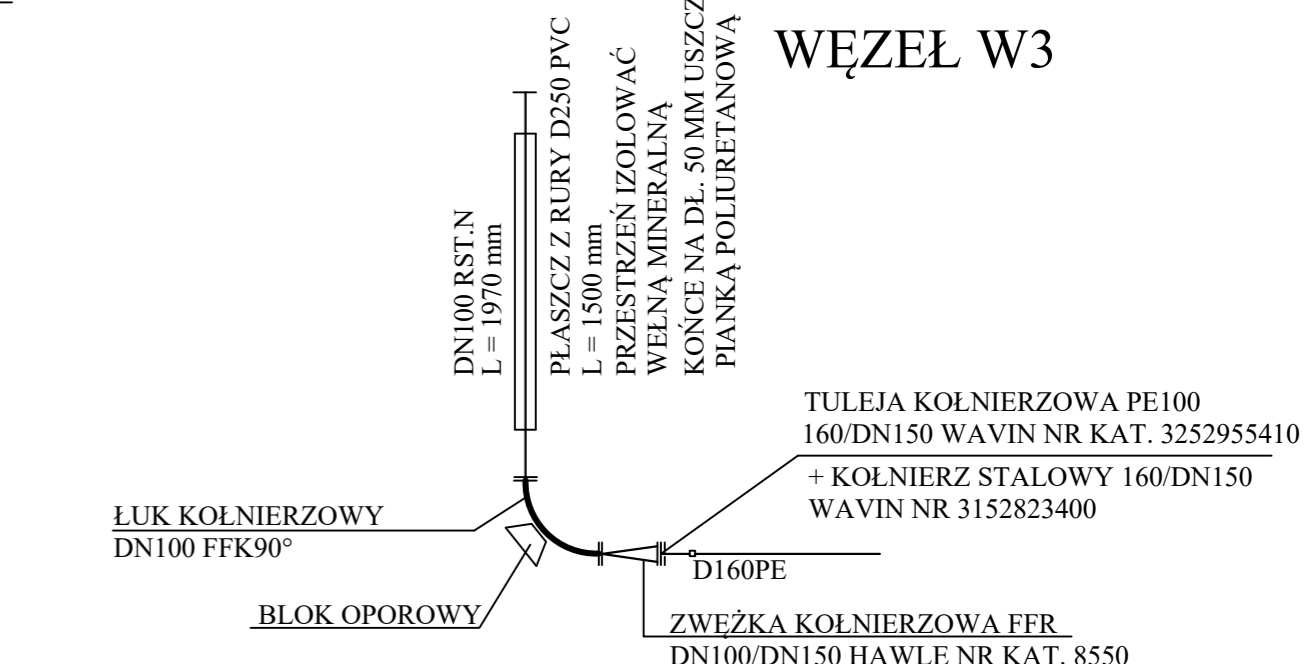
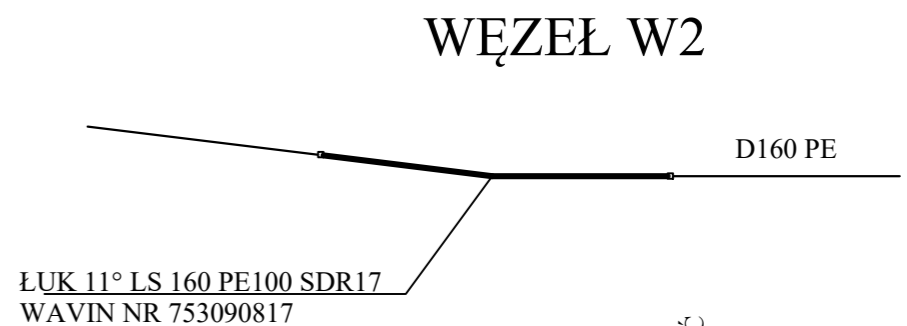
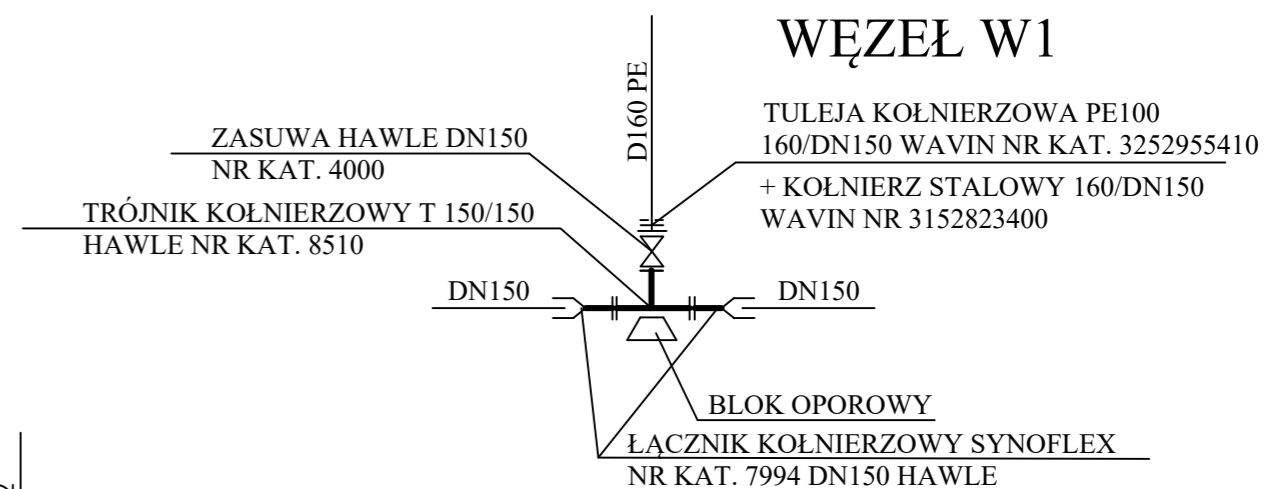
ZMIANA KIERUNKU < 7°

PODŁĄCZENIE WG RYS. 2
OBUDOWA STUDNI 4/1

TAŚMA LOKALIZACYJNA KOLORU NIEBIESKIEGO
NA RUROCIĄGU UŁOŻYĆ DRUTMIEDZIANY
W OSŁONIE TWORZYWOWEJ O PRZEKROJU
DY MIN. 1 mm² I PODŁĄCZYĆ
DO METAL. ELEMENTU ZASUWY
W SKRZYŃCE ULICZNEJ

P.P. = 65.00 mnpm

RZĘDNA TERENU	74.94	75.00	75.00
RZĘDNA OSI WODOCIĄGU	73.44	73.52	73.53
ŚREDNICA/ SPADEK	D160 *9.5 PE100 SDR17 0.3%		
DŁUGOŚĆ ODCINKA	26.50		2.20
OZNACZENIA	W1	W2	W3



USŁUGI PROJEKTOWE W ZAKRESIE HYDROGEOLOGII CICHOCKA JOLANTA ul. Gombrowicza 6F/1 60-461 Poznań tel. 607347893				Investor	PRZEDSIĘBIORSTWO WODOCIĄGÓW I KANALIZACJI W NOWYM TOMYŚLU Sp. z o.o. ul. Targowa 8, 64-300 Nowy Tomyśl				
stadium PROJEKT BUDOWLANO – WYKONAWCZY				Zadanie	WYKONANIE STUDNI ZASTĘPCZEJ 4/1 I LIKWIDACJA STUDNI NR 4 W NOWYM TOMYŚLU DZ. NR 200/2				
TREŚĆ OPRACOWANIA				Objekt	STUDNIA NR 4/1 ORAZ STUDNIA NR 4				
Gł. projektant	mgr Jolanta Cichocka	hydrogeolog	V-1345	Treść rysunku					
Projektował	mgr inż. Jerzy Sołtyś	instalac.-inżynierska	WKP/0159/ PWOS/11	PROFIL RUROCIĄGU TŁOCZNEGO					
Opracował									
Sprawdził	mgr inż. Bogdan Nowicki	instalac.-inżynierska	24/76/ Pw						
Funkcja	Imię i nazwisko	Specjalność	Nr upr. bud.	Podpis	Nr umowy	Nr zlec.	Nr obiektu	Poz. UM	
Data opracowania : 03.2022				Skala 1:100				3	01
				Nr rysunku				Nr wyd.	