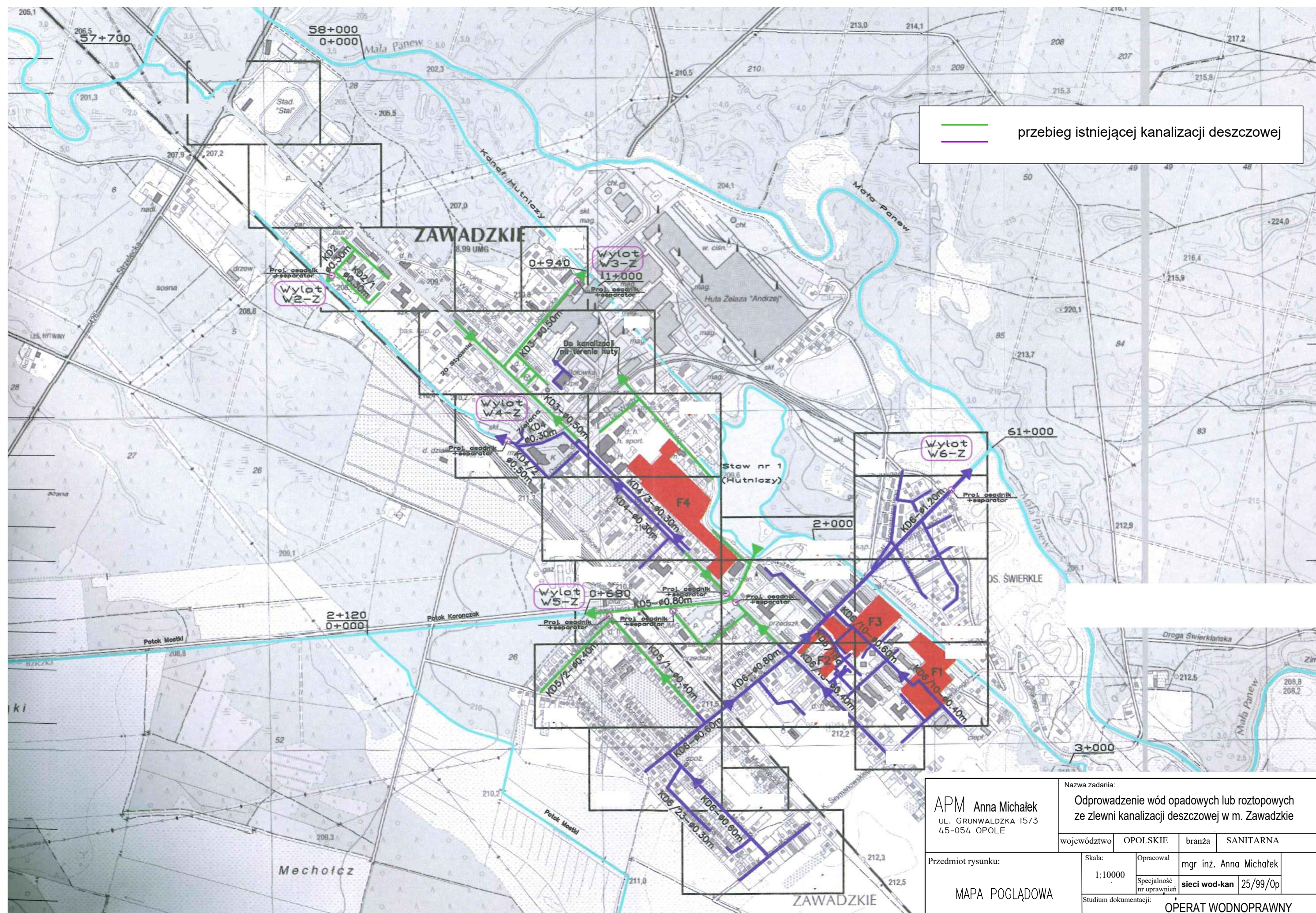


# CZĘŚĆ GRAFICZNA

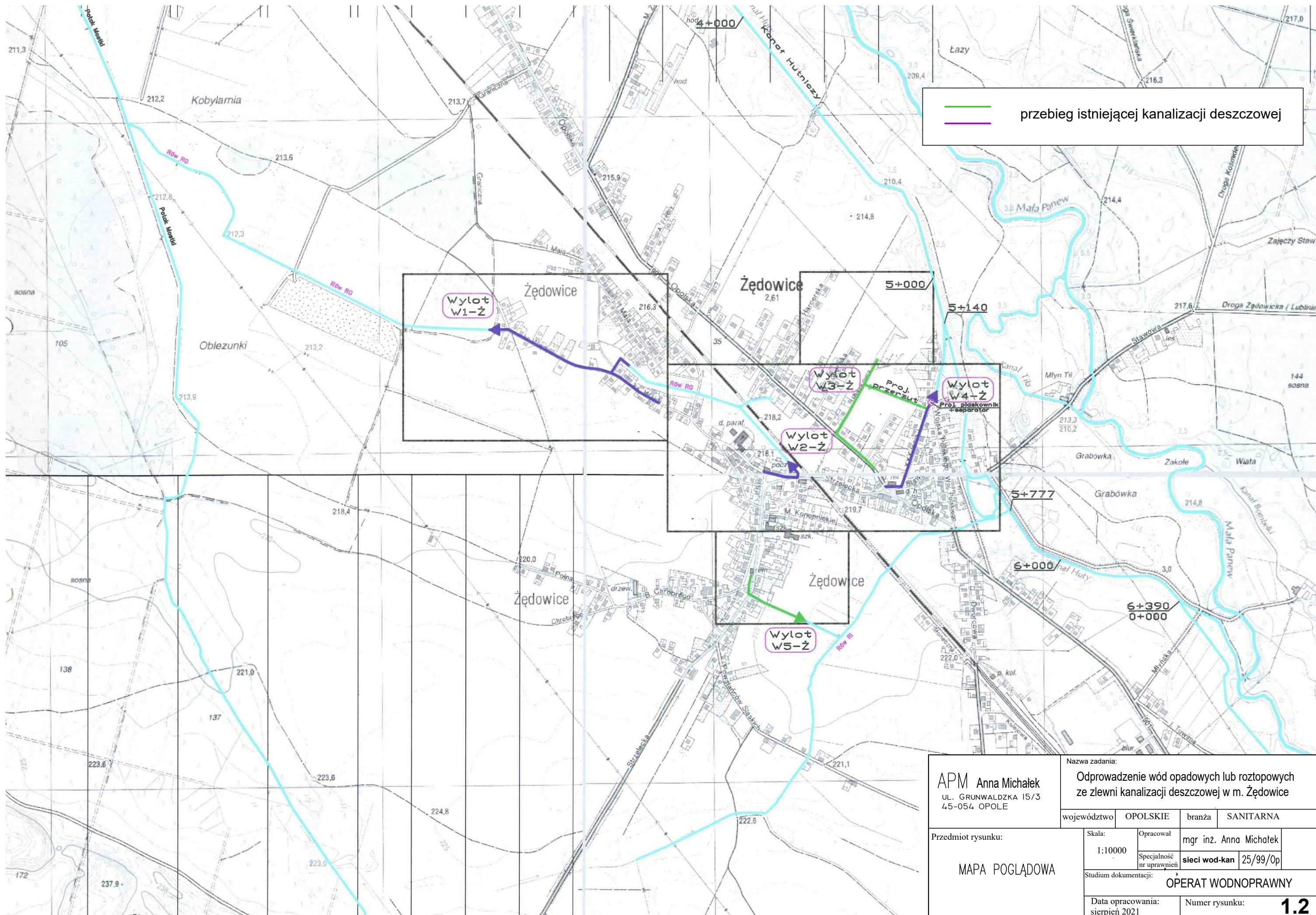




przebieg istniejącej kanalizacji deszczowej

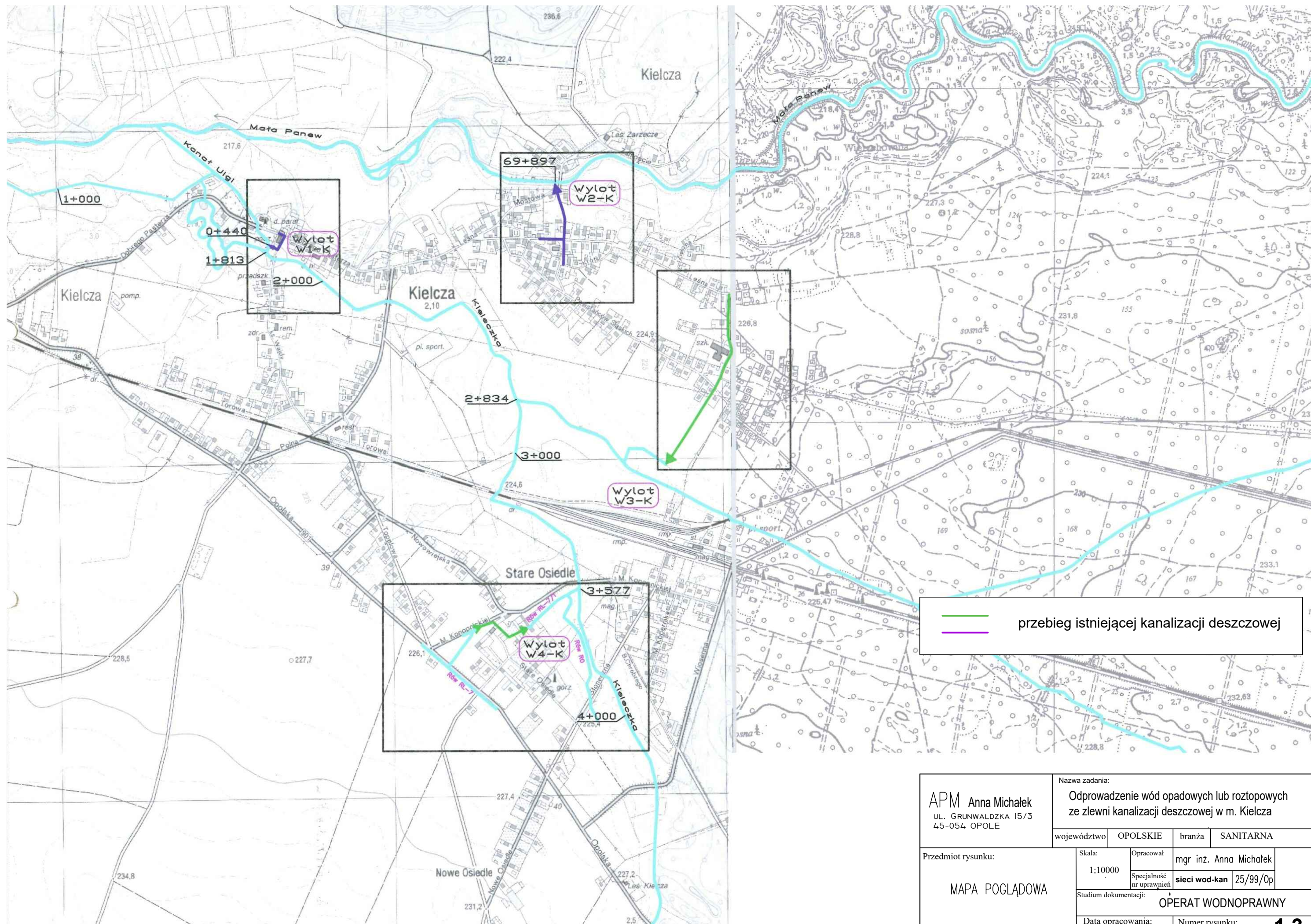
APM Anna Michalek UL. GRUNWALDZKA 15/3 45-054 OPOLE	Nazwa zadania: Odprowadzenie wód opadowych lub roztopowych ze zlewni kanalizacji deszczowej w m. Zawadzkie			
	województwo	OPOLSKIE	branża	SANITARNA
Przedmiot rysunku:  MAPA POGLĄDOWA	Skala: 1:10000	Opracował mgr inż. Anna Michalek		
		Specjalność nr uprawnień	sieci wod-kan	25/99/Op
	Studium dokumentacji: OPERAT WODNOPRAWNY			
Data opracowania: sierpień 2021		Numer rysunku:		1.1





APM Anna Michalek UL. GRUNWALDZKA 15/3 45-054 OPOLE	Nazwa zadania: Odprowadzenie wód opadowych lub roztopowych ze zlewni kanalizacji deszczowej w m. Żędowice			
	województwo OPOLSKIE    branża SANITARNA			
Przedmiot rysunku:  MAPA POGLĄDOWA	Skala: 1:10000	Opracował mgr inż. Anna Michalek		
		Specjalność nr uprawnień	sieci wod-kan	25/99/Op
	Studium dokumentacji: OPERAT WODNOPRAWNY			
Data opracowania: sierpień 2021		Numer rysunku:		1.2





APM Anna Michałek UL. GRUNWALDZKA 15/3 45-054 OPOLE		Nazwa zadania: Odprowadzenie wód opadowych lub roztopowych ze zlewni kanalizacji deszczowej w m. Kielcza			
		województwo	OPOLSKIE	branża	SANITARNA
Przedmiot rysunku:  MAPA POGLĄDOWA		Skala:  1:10000	Opracował  mgr inż. Anna Michałek	Specjalność nr uprawnień <b>sieci wod-kan</b> 25/99/Op	
		Studium dokumentacji:  OPERAT WODNOPRAWNY			
		Data opracowania: sierpień 2021		Numer rysunku:	

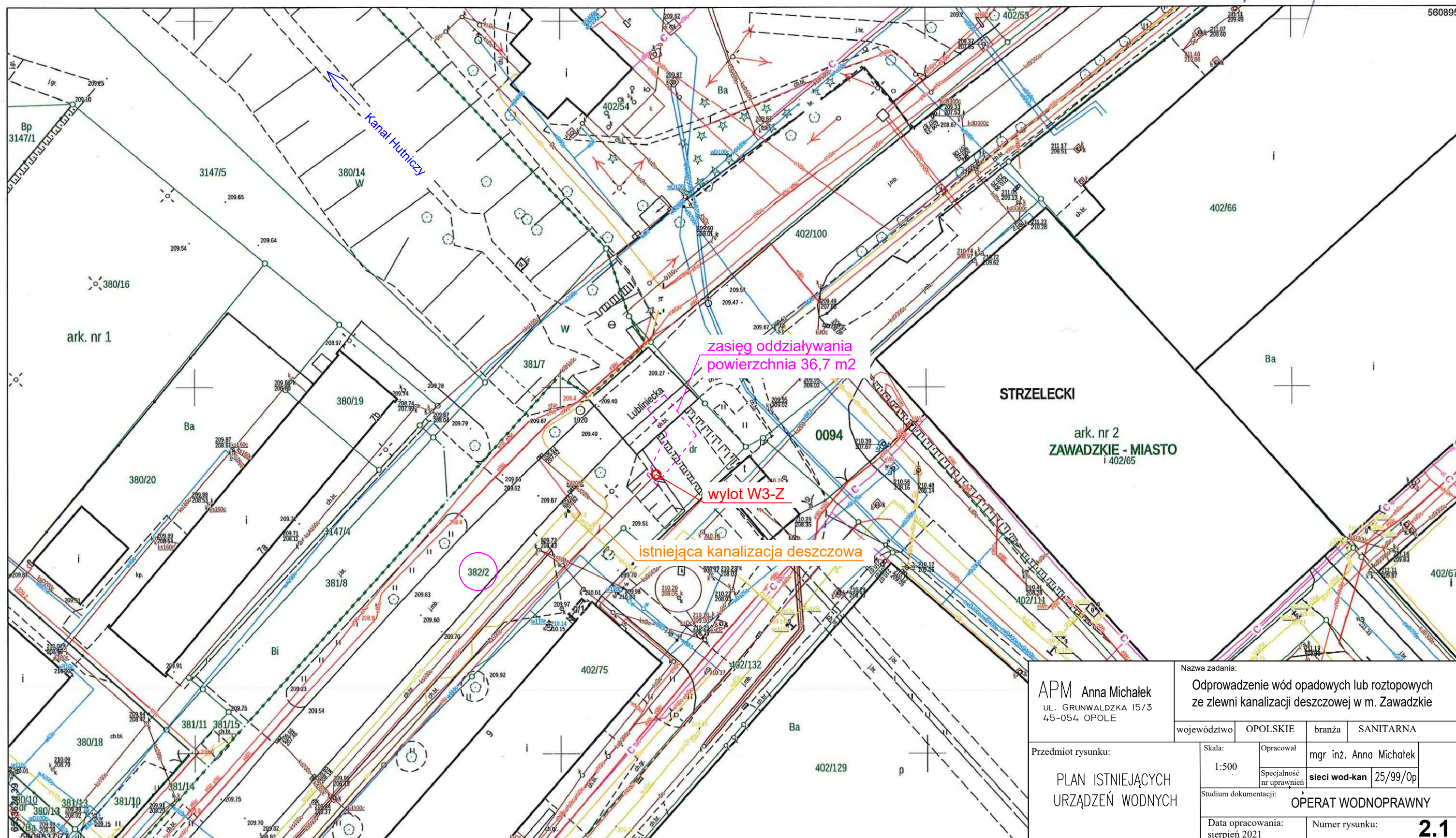


Godło arkusza mapy	6.136.25.0312 i inne
Jednostka ewid.	ZAWADZKIE - OBS... i inne
Obręb ewid.	0038 KIELCZA i inne
Numer działki	1447/2, 1765/2 i inne
Ulica, nr	
Układ współrz. płaskich	2000/18
Układ wysokości	kronstadt86

Poświadczą się zgodność niniejszej kopii z treścią materiału państwowego zasobu geodezyjnego i kartograficznego	
Numer sprawy	GKN.6642.846.2021
Nazwa materiału zasobu	Kopia mapy zasadniczej
Data wykonania kopii	27.07.2021
Sporządził(a): Agnieszka Nowok	

Nazwa organu prowadzącego państwowy zasób geodezyjny i kartograficzny	Starosta Strzelecki
Identyfikator ewidencyjny materiału zasobu	P.1611.
Nazwa materiału zasobu	
Data wykonania kopii materiału zasobu	
Imię, nazwisko i podpis osoby reprezentującej organ	INSPEKTOR

27-6-20  
INSPEKTOR  
Agnieszka Nowak



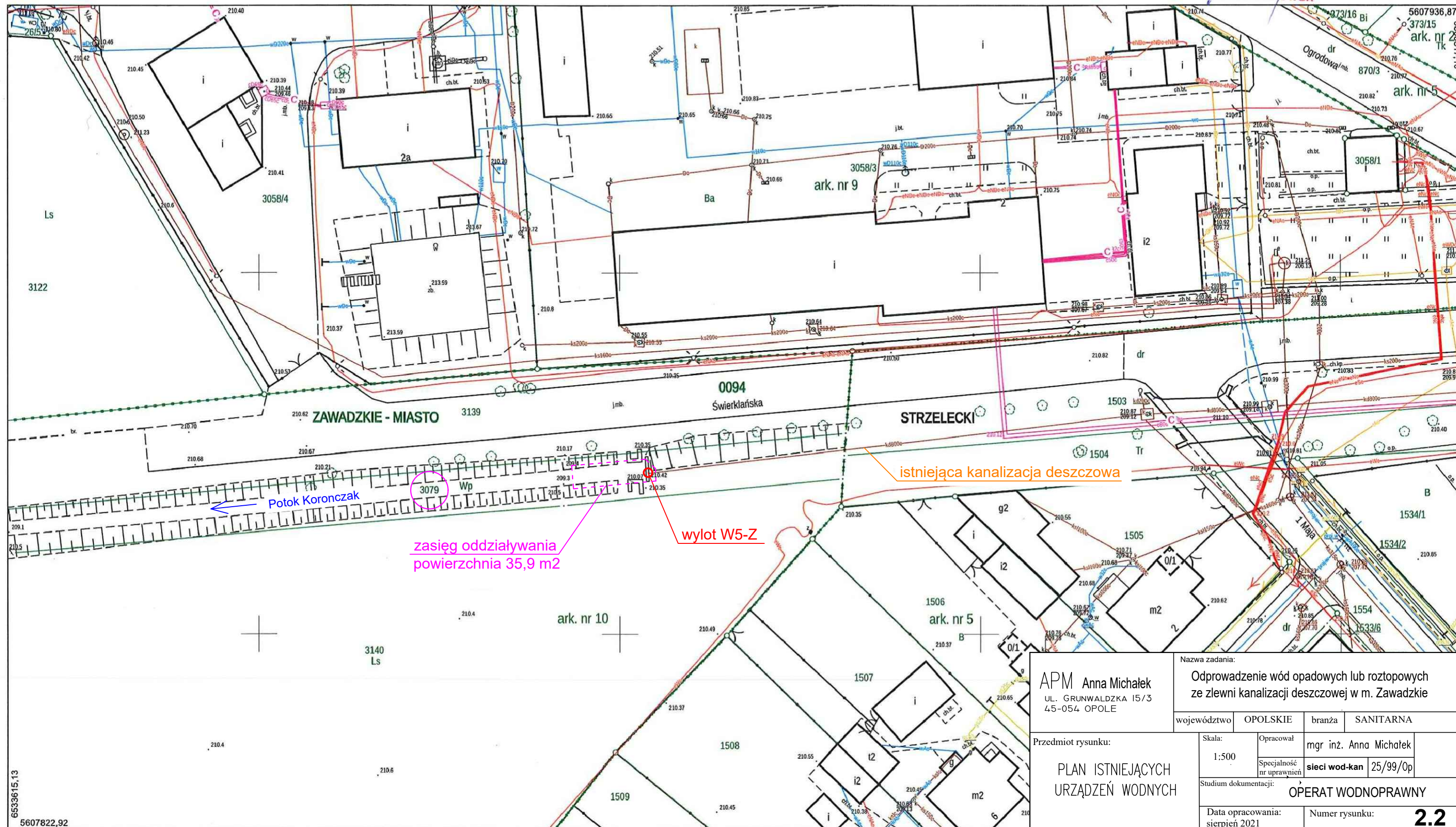


## Kopia mapy zasadniczej

Skala mapy 1:500

Godło arkusza mapy	6.136.25.0312 i inne	Poświadczam się zgodność niniejszej kopii z treścią materiału państwowego zasobu geodezyjnego i kartograficznego	
Jednostka ewid.	ZAWADZKIE - OBS... i inne	Numer sprawy	GKN.6642.846.2021
Obręb ewid.	0038 KIELCZA i inne	Nazwa materiału zasobu	Kopia mapy zasadniczej
Numer działki	1447/2, 1765/2 i inne	Data wykonania kopii	27.07.2021
Ulica, nr		Sporządził(a): Agnieszka Nowok	
Układ współrz. płaskich	2000/18		
Układ wysokości	kronsztadt86		

Nazwa organu prowadzącego państwowy zasób geodezyjny i kartograficzny	Starosta Strzelecki
Identyfikator ewidencyjny materiału zasobu	P.1611.
Nazwa materiału zasobu	
Data wykonania kopii materiału zasobu	27.07.2021
Imię, nazwisko i podpis osoby reprezentującej organ	INSPEKTOR Agnieszka Nowok

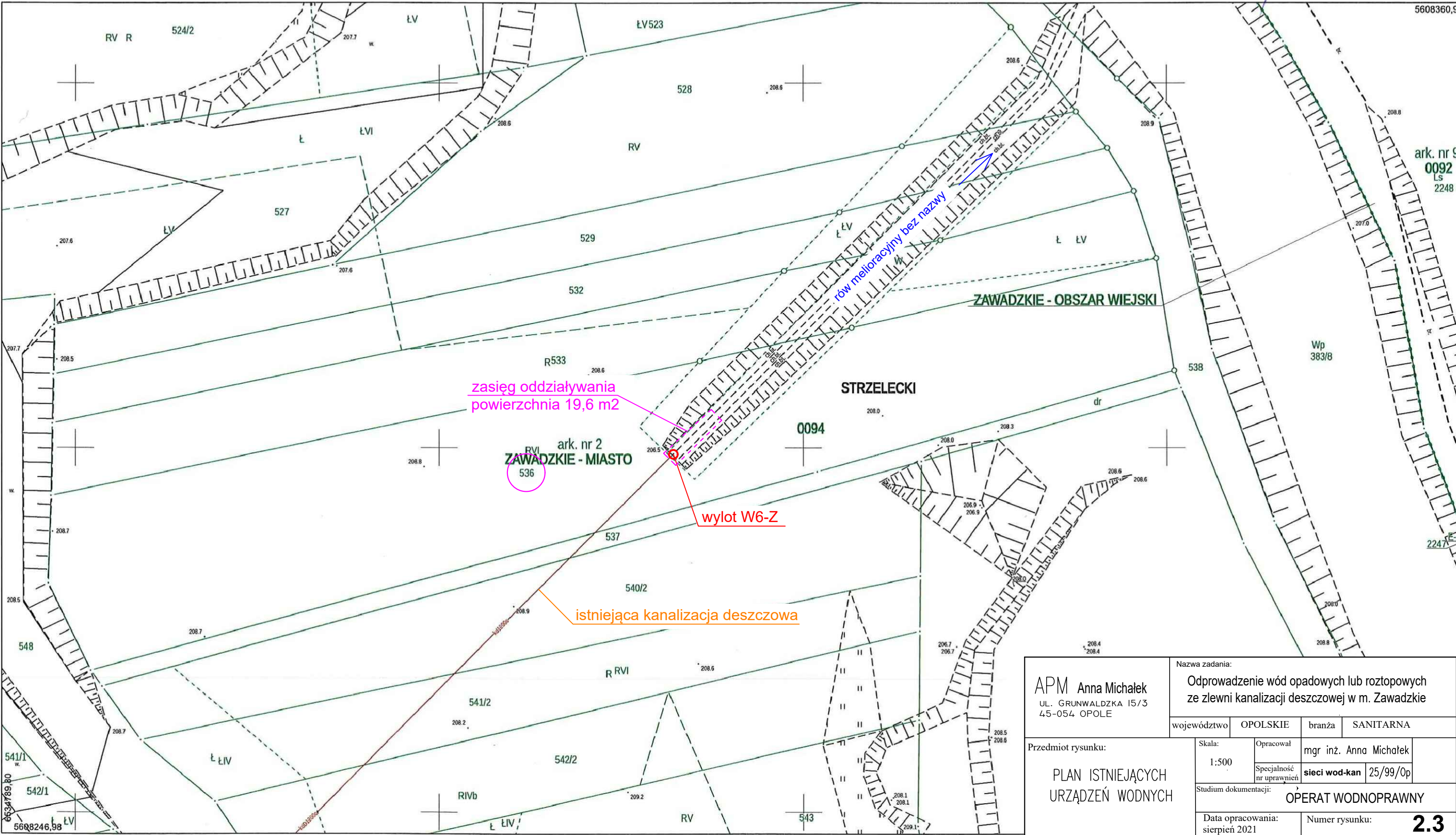




Kopia mapy zasadniczej		Skala mapy 1:500	
Godło arkusza mapy	6.136.25.0312 i inne	Poświadcza się zgodność niniejszej kopii z treścią materiału państwowego zasobu geodezyjnego i kartograficznego	
Jednostka ewid.	ZAWADZKIE - OBS... i inne		
Obręb ewid.	0038 KIELCZA i inne		
Numer działki	1447/2, 1765/2 i inne	Numer sprawy	GKN.6642.846.2021
Ulica, nr		Nazwa materiału zasobu	Kopia mapy zasadniczej
Układ współrz. płaskich	2000/18	Data wykonania kopii	27.07.2021
Układ wysokości	kronsztadt86	Sporządził(a): Agnieszka Nowok	

Nazwa organu prowadzącego państwowy zasób geodezyjny i kartograficzny	Starosta Strzelecki
Identyfikator ewidencyjny materiału zasobu	P.1611.
Nazwa materiału zasobu	
Data wykonania kopii materiału zasobu	27.07.2021
Imię, nazwisko i podpis osoby reprezentującej organ	INSPEKTOR

*Nowok*  
Agnieszka Nowok



APM Anna Michalek  
UL. GRUNWALDZKA 15/3  
45-054 OPOLE

Nazwa zadania:  
Odprowadzenie wód opadowych lub roztopowych  
ze zlewni kanalizacji deszczowej w m. Zawadzkie

województwo OPOLSKIE branża SANITARNA

Przedmiot rysunku:  
PLAN ISTNIEJĄCYCH  
URZĄDZEŃ WODNYCH

Skala: 1:500  
Opracował mgr inż. Anna Michalek  
Specjalność nr uprawnień sieci wod-kan 25/99/Op

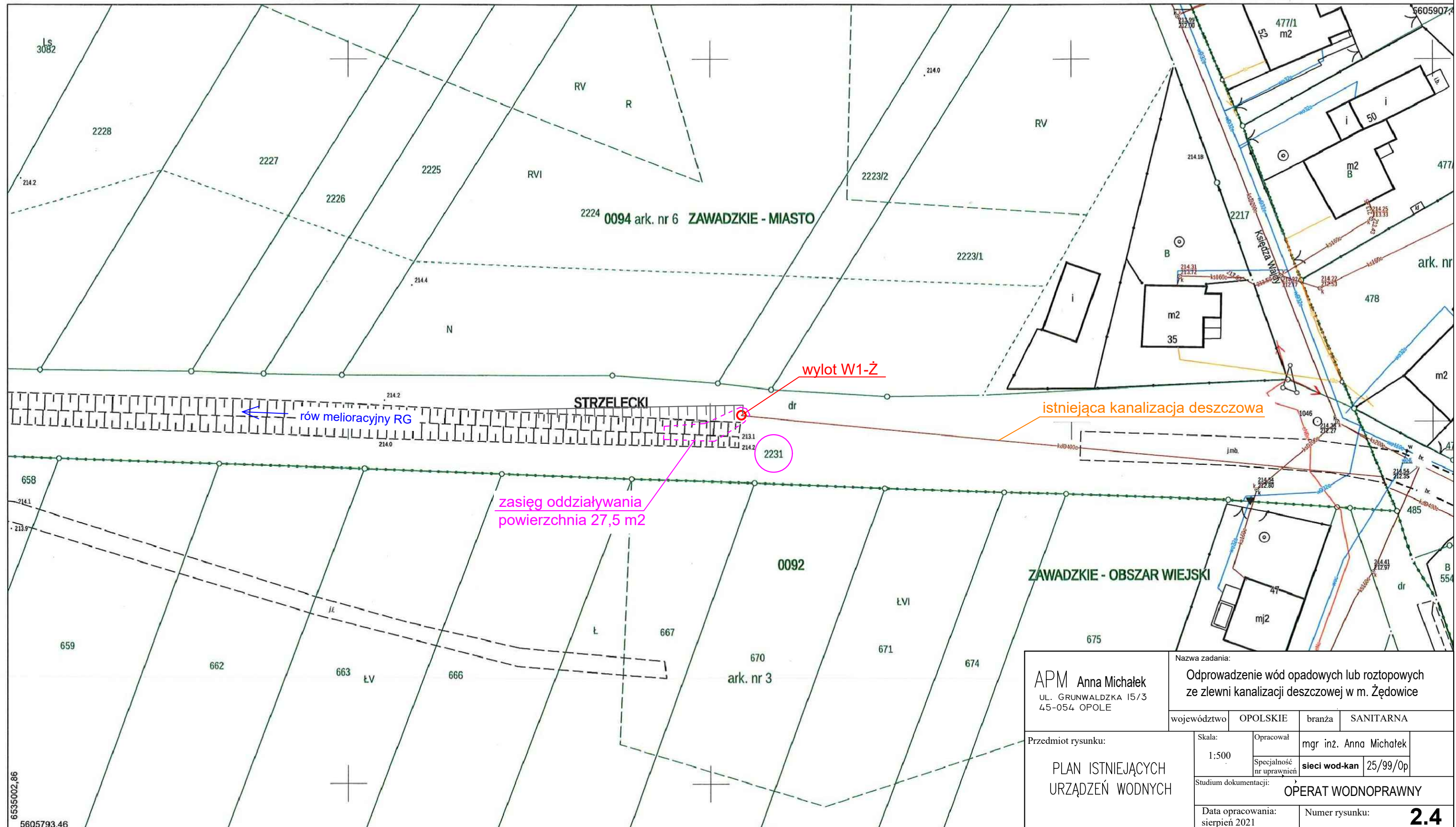
Studium dokumentacji: OPERAT WODNOPRAWNY

Data opracowania: sierpień 2021 Numer rysunku: 2.3



Kopia mapy zasadniczej		Skala mapy 1:500	
Godło arkusza mapy	6.136.25.0312 i inne	Poświadcza się zgodność niniejszej kopii z treścią materiału państwowego zasobu geodezyjnego i kartograficznego	
Jednostka ewid.	ZAWADZKIE - OBS... i inne		
Obręb ewid.	0038 KIELCZA i inne	Numer sprawy	GKN.6642.846.2021
Numer działki	1447/2, 1765/2 i inne	Nazwa materiału zasobu	Kopia mapy zasadniczej
Ulica, nr		Data wykonania kopii	27.07.2021
Układ współrz. płaskich	2000/18	Sporządził(a): Agnieszka Nowok	
Układ wysokości	kronsztadt86		

Nazwa organu prowadzącego państwowy zasób geodezyjny i kartograficzny	Starosta Strzelecki
Identyfikator ewidencyjny materiału zasobu	P.1611.
Nazwa materiału zasobu	27 - L. 2021
Data wykonania kopii materiału zasobu	
Imię, nazwisko i podpis osoby reprezentującej organ	INSPEKTOR Agnieszka Nowok



Nazwa zadania: Odprowadzenie wód opadowych lub roztopowych ze zlewni kanalizacji deszczowej w m. Żędowice		województwo	OPOLSKIE	branża	SANITARNA
		Przedmiot rysunku:	PLAN ISTNIEJĄCYCH URZĄDZEŃ WODNYCH		
Skala: 1:500		Opracował mgr inż. Anna Michalek		Specjalność nr uprawnień sieci wod-kan 25/99/Op	
Studium dokumentacji: OPERAT WODNOPRAWNY		Data opracowania: sierpień 2021		Numer rysunku: <b>2.4</b>	





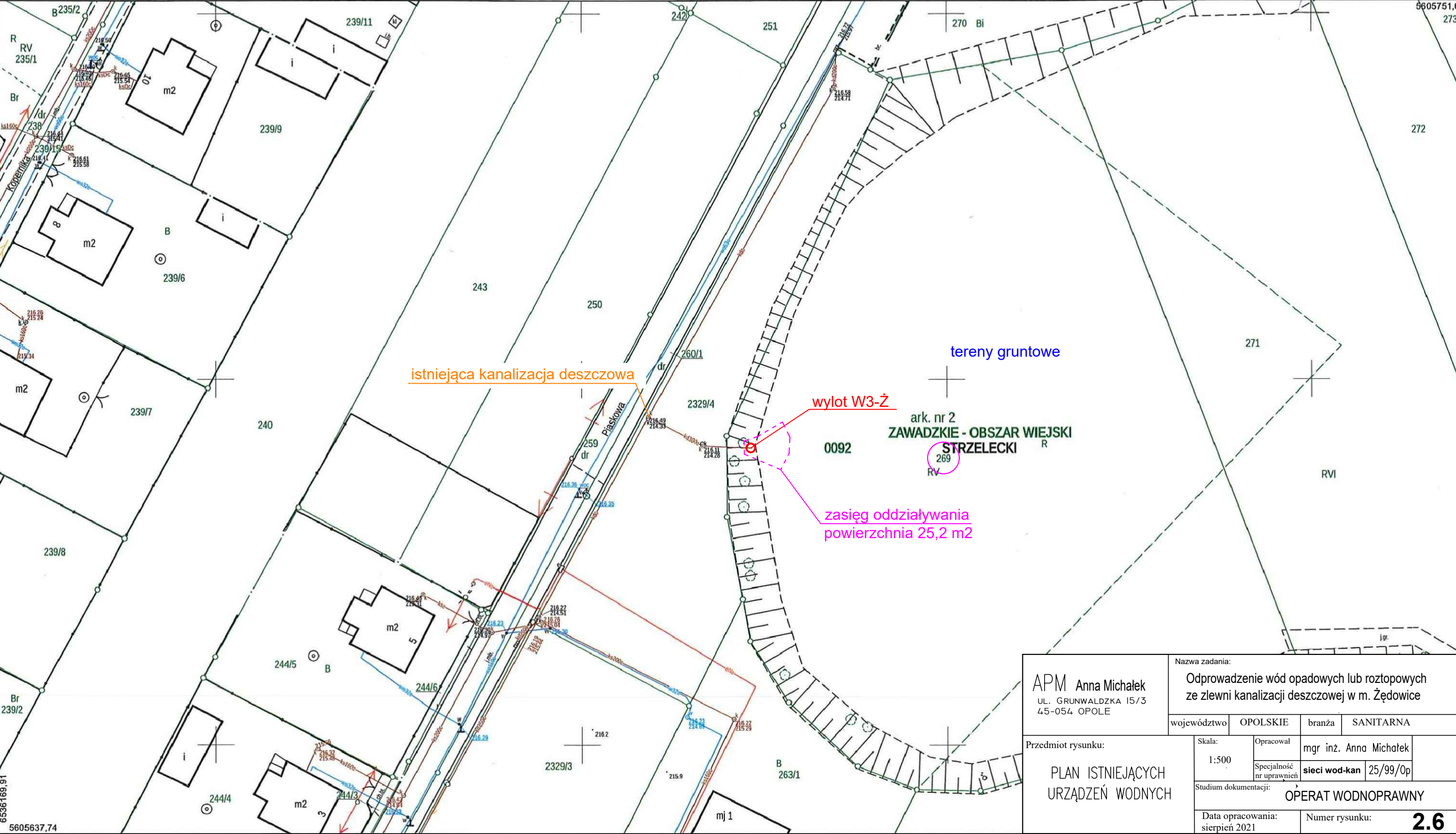


Kopia mapy zasadniczej

Skala mapy 1:500

Godło arkusza mapy	6.136.25.0312 i inne	Poświadczam zgodność niniejszej kopii z treścią materiału państwowego zasobu geodezyjnego i kartograficznego	
Jednostka ewid.	ZAWADZKIE - OBS... i inne	Numer sprawy	GKN.6642.846.2021
Obręb ewid.	0038 KIELCZA i inne	Nazwa materiału zasobu	Kopia mapy zasadniczej
Numer działki	1447/2, 1765/2 i inne	Data wykonania kopii	27.07.2021
Ulica, nr		Sporządził(a): Agnieszka Nowok	
Układ współrz. płaskich	2000/18		
Układ wysokości	kronsztadt86		

Nazwa organu prowadzącego państwowy zasób geodezyjny i kartograficzny	Starosta Strzelecki
Identyfikator ewidencyjny materiału zasobu	P.1611.
Nazwa materiału zasobu	27-Ł. 2021
Data wykonania kopii materiału zasobu	
Imię, nazwisko i podpis osoby reprezentującej organ	INSPEKTOR Agnieszka Nowok

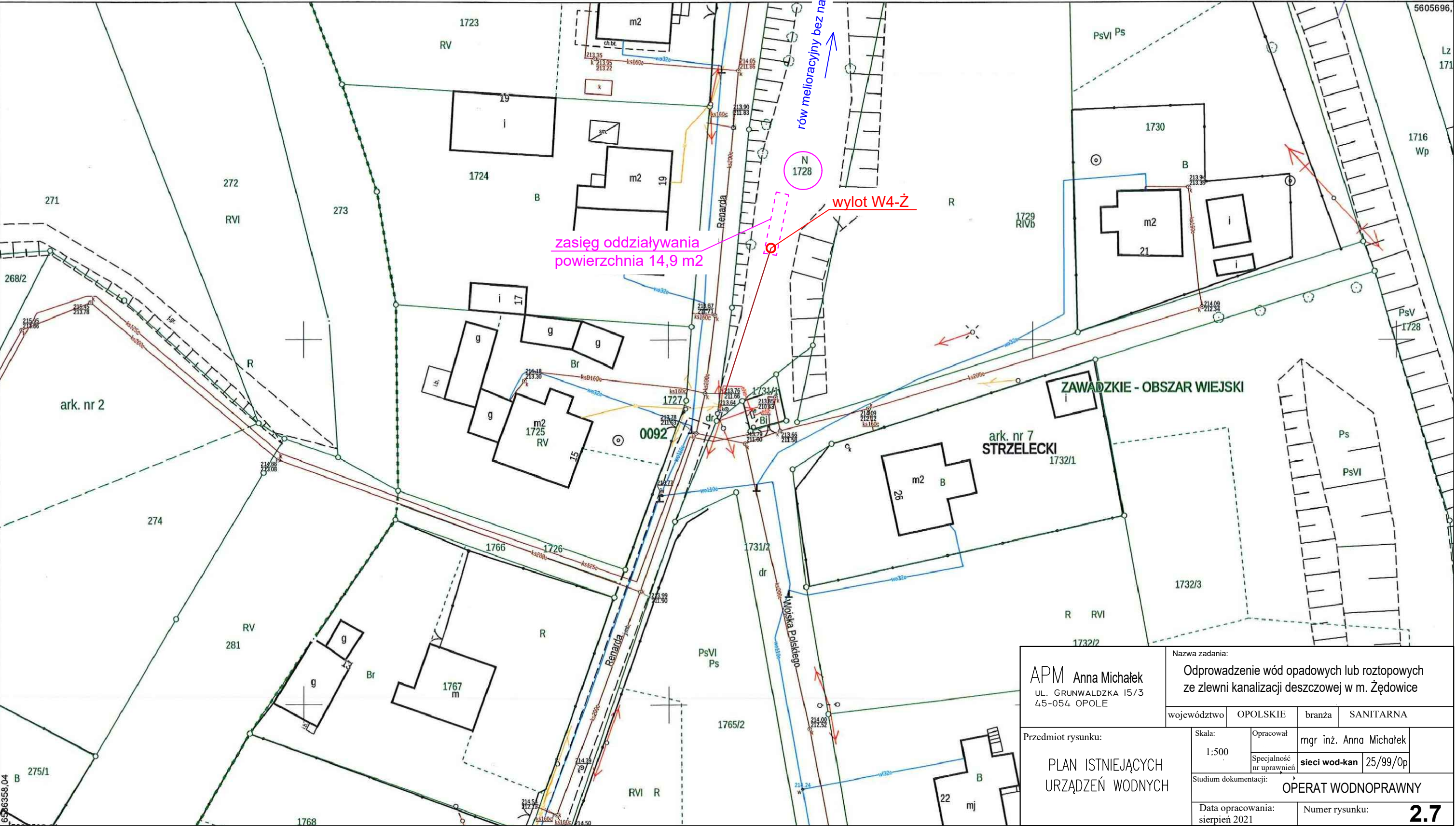




Kopia mapy zasadniczej		Skala mapy 1:500	
Godło arkusza mapy	6.136.25.0312 i inne	Poświadczam zgodność niniejszej kopii z treścią materiału państwowego zasobu geodezyjnego i kartograficznego	
Jednostka ewid.	ZAWADZKIE - OBS... i inne		
Obręb ewid.	0038 KIELCZA i inne	Numer sprawy	GKN.6642.846.2021
Numer działki	1447/2, 1765/2 i inne	Nazwa materiału zasobu	Kopia mapy zasadniczej
Ulica, nr		Data wykonania kopii	27.07.2021
Układ współrz. płaskich	2000/18	Sporządził(a): Agnieszka Nowok	
Układ wysokości	kronsztadt86		

Nazwa organu prowadzącego państwowy zasób geodezyjny i kartograficzny	Starosta Strzelecki
Identyfikator ewidencyjny materiału zasobu	P.1611.
Nazwa materiału zasobu	
Data wykonania kopii materiału zasobu	27.07.2021
Imię, nazwisko i podpis osoby reprezentującej organ	INSPEKTOR

Agnieszka Nowok



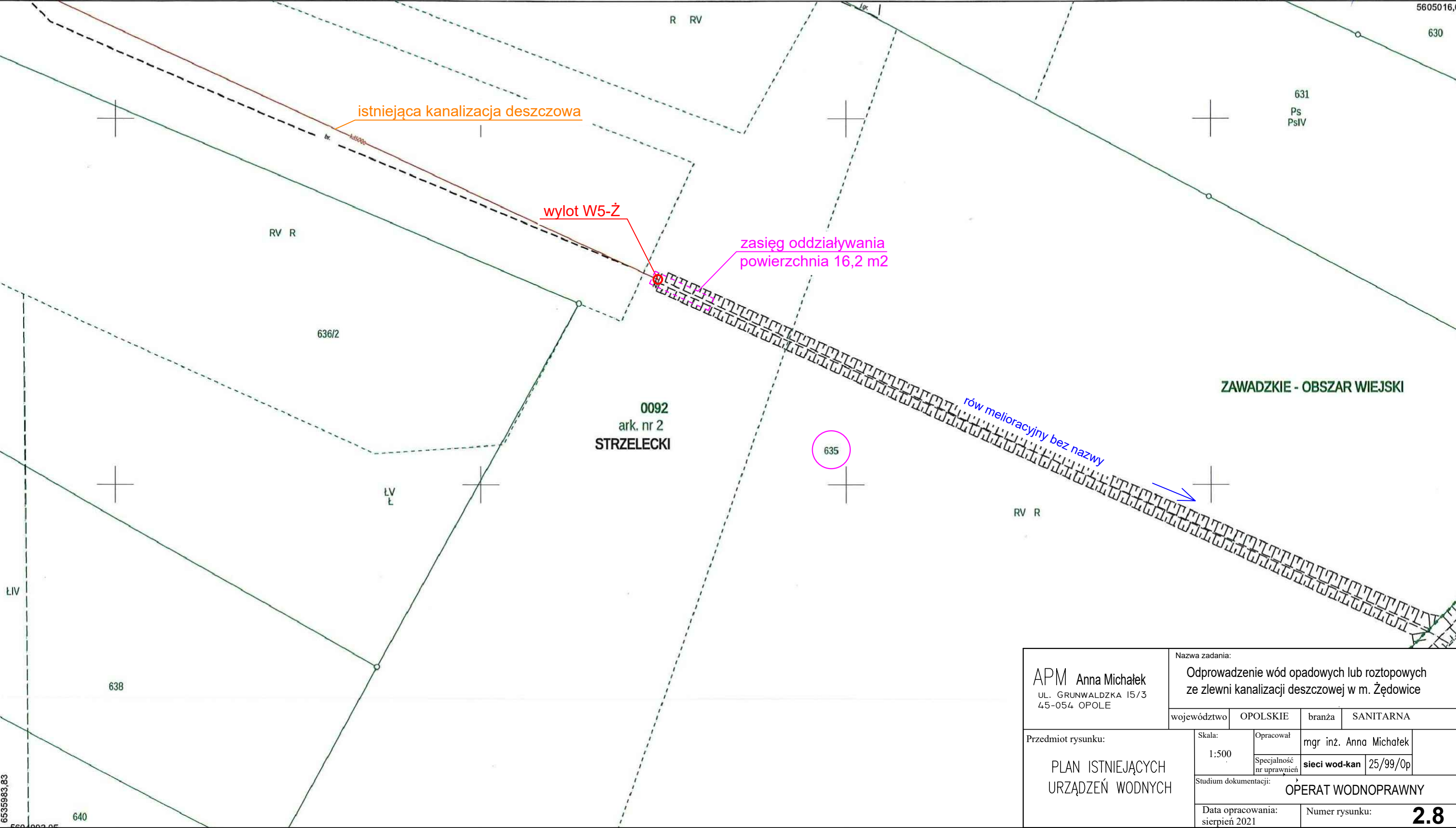
APM Anna Michalek  
UL. GRUNWALDZKA 15/3  
45-054 OPOLE

Nazwa zadania:			
Odprowadzenie wód opadowych lub roztopowych ze zlewni kanalizacji deszczowej w m. Żędowice			
województwo	OPOLSKIE	branża	SANITARNA
Skala:  1:500	Opracował	mgr inż. Anna Michalek	
	Specjalność nr uprawnień	sieci wod-kan	25/99/Op
	Studium dokumentacji:		
OPERAT WODNOPRAWNY			
Data opracowania: sierpień 2021		Numer rysunku:	2.7



Kopia mapy zasadniczej		Skala mapy 1:500	
Godło arkusza mapy	6.136.25.0312 i inne	Poświadcza się zgodność niniejszej kopii z treścią materiału państwowego zasobu geodezyjnego i kartograficznego	
Jednostka ewid.	ZAWADZKIE - OBS... i inne		
Obręb ewid.	0038 KIELCZA i inne	Numer sprawy	GKN.6642.846.2021
Numer działki	1447/2, 1765/2 i inne	Nazwa materiału zasobu	Kopia mapy zasadniczej
Ulica, nr		Data wykonania kopii	27.07.2021
Układ współrz. płaskich	2000/18	Sporządził(a): Agnieszka Nowok	
Układ wysokości	kronsztadt86		

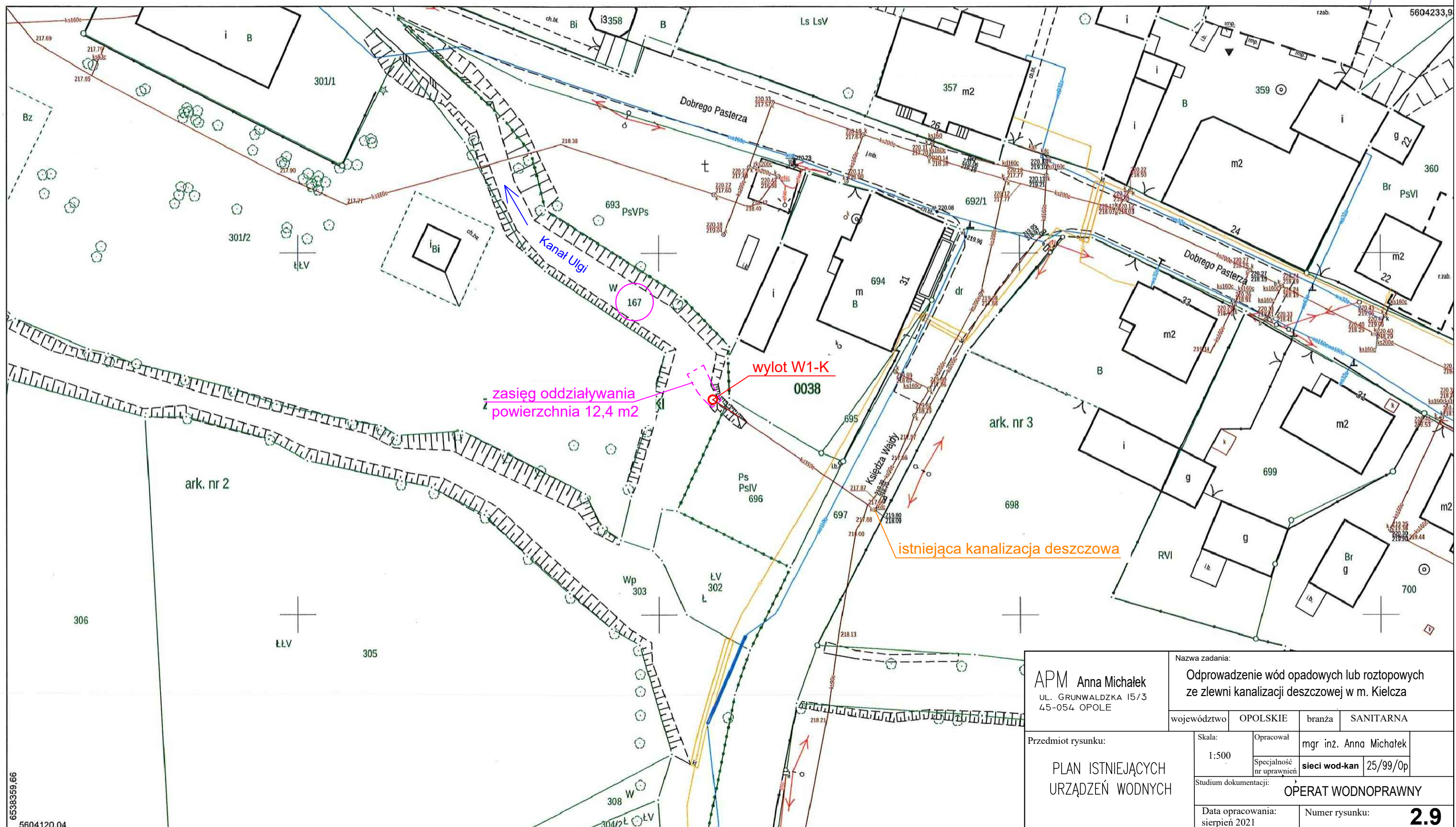
Nazwa organu prowadzącego państwowy zasób geodezyjny i kartograficzny	Starosta Strzelecki
Identyfikator ewidencyjny materiału zasobu	P.1611.
Nazwa materiału zasobu	27-c. 2021
Data wykonania kopii materiału zasobu	INSPEKTOR
Imię, nazwisko i podpis osoby reprezentującej organ	Agnieszka Nowok





Kopia mapy zasadniczej		Skala mapy 1:500	
Godło arkusza mapy	6.136.25.0312 i inne	Poświadcza się zgodność niniejszej kopii z treścią materiału państwowego zasobu geodezyjnego i kartograficznego	
Jednostka ewid.	ZAWADZKIE - OBS... i inne		
Obręb ewid.	0038 KIELCZA i inne	Numer sprawy	GKN.6642.846.2021
Numer działki	1447/2, 1765/2 i inne	Nazwa materiału zasobu	Kopia mapy zasadniczej
Ulica, nr		Data wykonania kopii	27.07.2021
Układ współrz. płaskich	2000/18	Sporządził(a): Agnieszka Nowok	
Układ wysokości	kronsztadt86		

Nazwa organu prowadzącego państwowy zasób geodezyjny i kartograficzny	Starosta Strzelecki
Identyfikator ewidencyjny materiału zasobu	P.1611.
Nazwa materiału zasobu	
Data wykonania kopii materiału zasobu	27.7.2021
Imię, nazwisko i podpis osoby reprezentującej organ	INSPEKTOR Agnieszka Nowok

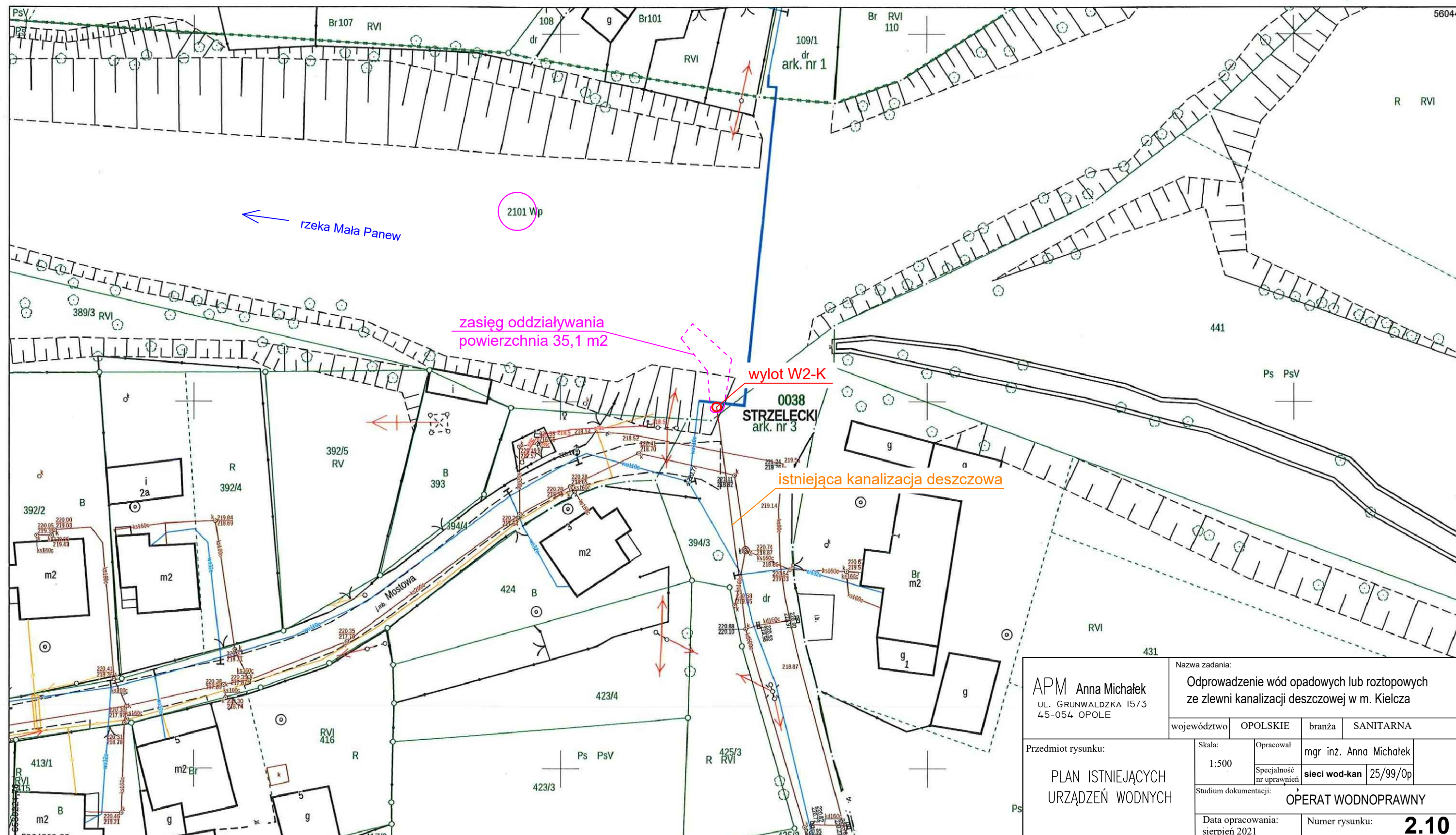


APM Anna Michalek UL. GRUNWALDZKA 15/3 45-054 OPOLE		Nazwa zadania: Odprowadzenie wód opadowych lub roztopowych ze zlewni kanalizacji deszczowej w m. Kielcza	
Przedmiot rysunku: PLAN ISTNIEJĄCYCH URZĄDZEŃ WODNYCH		województwo	OPOLSKIE
		branża	SANITARNA
		Skala:	Opracował
		1:500	mgr inż. Anna Michalek
		Specjalność	sieci wod-kan
		nr uprawnień	25/99/Op
		Studium dokumentacji: OPERAT WODNOPRAWNY	
		Data opracowania: sierpień 2021	Numer rysunku: 2.9



Kopia mapy zasadniczej		Skala mapy 1:500	
Godło arkusza mapy	6.136.25.0312 i inne	Poświadcza się zgodność niniejszej kopii z treścią materiału państwowego zasobu geodezyjnego i kartograficznego	
Jednostka ewid.	ZAWADZKIE - OBS... i inne		
Obręb ewid.	0038 KIELCZA i inne	Numer sprawy	GKN.6642.846.2021
Numer działki	1447/2, 1765/2 i inne	Nazwa materiału zasobu	Kopia mapy zasadniczej
Ulica, nr		Data wykonania kopii	27.07.2021
Układ współrz. płaskich	2000/18	Sporządził(a): Agnieszka Nowok	
Układ wysokości	kronsztadt86		

Nazwa organu prowadzącego państwowy zasób geodezyjny i kartograficzny	Starosta Strzelecki
Identyfikator ewidencyjny materiału zasobu	P.1611.
Nazwa materiału zasobu	27 - C. 2021
Data wykonania kopii materiału zasobu	INSPEKTOR
Imię, nazwisko i podpis osoby reprezentującej organ	<i>Agnieszka Nowok</i> Agnieszka Nowok

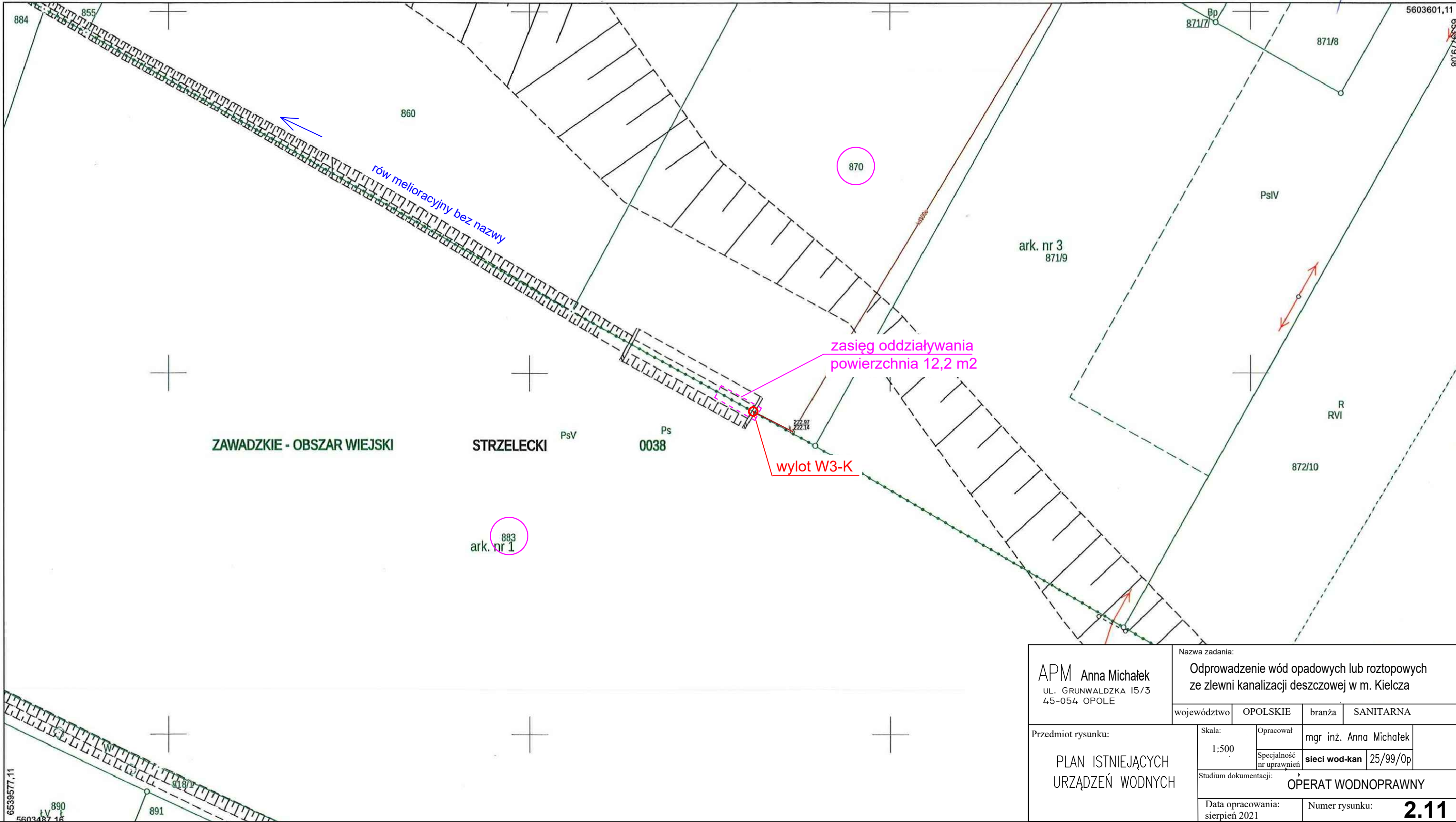


APM Anna Michalek UL. GRUNWALDZKA 15/3 45-054 OPOLE		Nazwa zadania: Odprowadzenie wód opadowych lub roztopowych ze zlewni kanalizacji deszczowej w m. Kielcza	
województwo	OPOLSKIE	branża	SANITARNA
Przedmiot rysunku:	PLAN ISTNIEJĄCYCH URZĄDZEŃ WODNYCH		
Skala:	1:500	Opracował	mgr inż. Anna Michalek
Specjalność	nr uprawnień	sieci wod-kan	25/99/Op
Studium dokumentacji:			
Data opracowania: sierpień 2021		Numer rysunku: <b>2.10</b>	



Kopia mapy zasadniczej		Skala mapy 1:500	
Godło arkusza mapy	6.136.25.0312 i inne	Poświadczam się zgodność niniejszej kopii z treścią materiału państwowego zasobu geodezyjnego i kartograficznego	
Jednostka ewid.	ZAWADZKIE - OBS... i inne		
Obręb ewid.	0038 KIELCZA i inne	Numer sprawy	GKN.6642.846.2021
Numer działki	1447/2, 1765/2 i inne	Nazwa materiału zasobu	Kopia mapy zasadniczej
Ulica, nr		Data wykonania kopii	27.07.2021
Układ współrz. płaskich	2000/18	Sporządził(a): Agnieszka Nowok	
Układ wysokości	kronsztadt86		

Nazwa organu prowadzącego państwowy zasób geodezyjny i kartograficzny	Starosta Strzelecki
Identyfikator ewidencyjny materiału zasobu	P.1611.
Nazwa materiału zasobu	27-L-2021
Data wykonania kopii materiału zasobu	INSPEKTOR
Imię, nazwisko i podpis osoby reprezentującej organ	Agnieszka Nowok





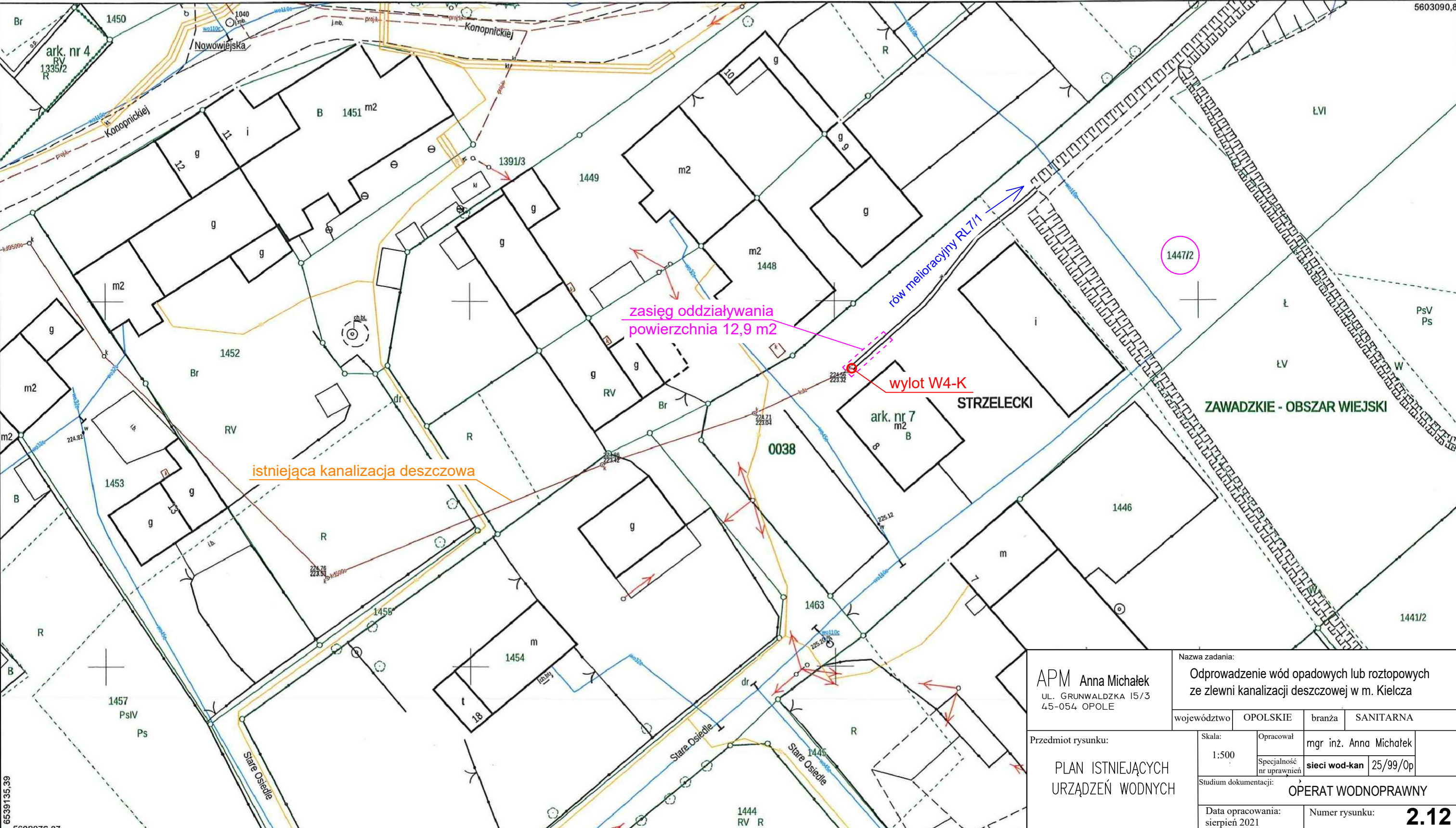
Kopia mapy zasadniczej

Skala mapy 1:500

Godło arkusza mapy	6.136.25.0312 i inne	Poświadczam zgodność niniejszej kopii z treścią materiału państwowego zasobu geodezyjnego i kartograficznego	
Jednostka ewid.	ZAWADZKIE - OBS... i inne	Numer sprawy	GKN.6642.846.2021
Obręb ewid.	0038 KIELCZA i inne	Nazwa materiału zasobu	Kopia mapy zasadniczej
Numer działki	1447/2, 1765/2 i inne	Data wykonania kopii	27.07.2021
Ulica, nr		Sporządził(a): Agnieszka Nowok	
Układ współrz. płaskich	2000/18		
Układ wysokości	kronsztadt86		

Nazwa organu prowadzącego państwowy zasób geodezyjny i kartograficzny	Starosta Strzelecki
Identyfikator ewidencyjny materiału zasobu	P.1611.
Nazwa materiału zasobu	27.07.2021
Data wykonania kopii materiału zasobu	
Imię, nazwisko i podpis osoby reprezentującej organ	INSPEKTOR

Agnieszka Nowok



APM Anna Michalek  
UL. GRUNWALDZKA 15/3  
45-054 OPOLE

Przedmiot rysunku:  
PLAN ISTNIEJĄCYCH  
URZĄDZEŃ WODNYCH

Nazwa zadania:  
Odprowadzenie wód opadowych lub roztopowych  
ze zlewni kanalizacji deszczowej w m. Kielcza

województwo OPOLSKIE branża SANITARNA

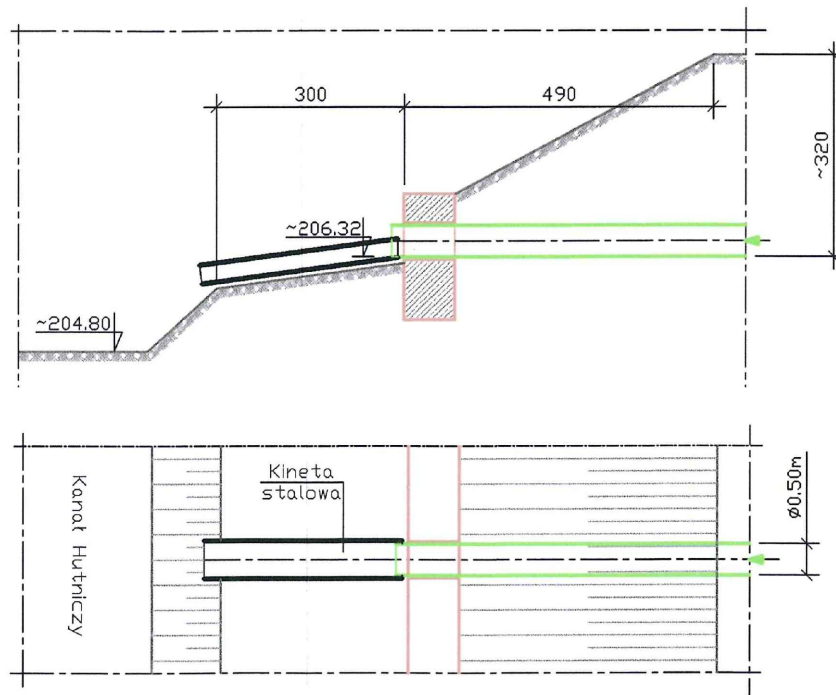
Skala: 1:500  
Opracował mgr inż. Anna Michalek  
Specjalność nr uprawnień sieci wod-kan 25/99/Op

Studium dokumentacji: OPERAT WODNOPRAWNY

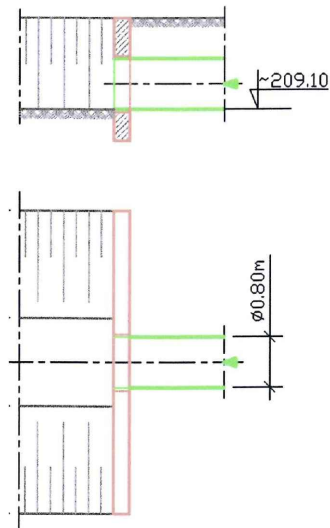
Data opracowania: sierpień 2021 Numer rysunku: 2.12



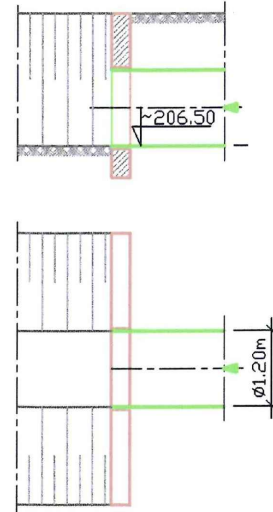
## Wylot W3-Z



## Wylot W5-Z



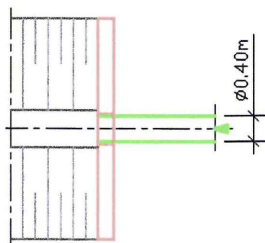
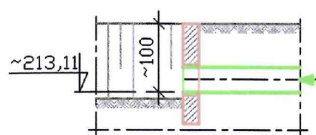
## Wylot W6-Z



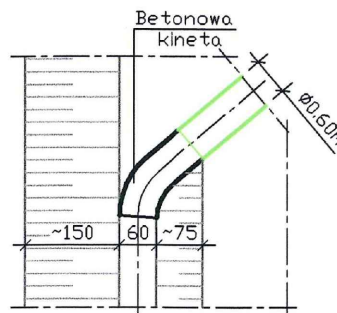
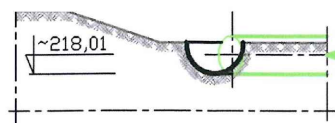
<p>APM Anna Michałek UL. GRUNWALDZKA 15/3 45-054 OPOLE</p>	Nazwa zadania:			
	Odprowadzenie wód opadowych lub roztopowych ze zlewni kanalizacji deszczowej w m. Zawadzkie			
	województwo	OPOLSKIE	branża	SANITARNA
	Przedmiot rysunku:			
<p>WYLOTY</p>	Opracował		mgr inż. Anna Michałek	
	Specjalność nr uprawnień		sieci wod-kan	25/99/Op
	Studium dokumentacji:			
	OPERAT WODNOPRAWNY			
Data opracowania:		Numer rysunku:		
sierpień 2021		3.1		



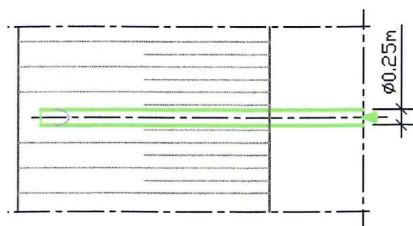
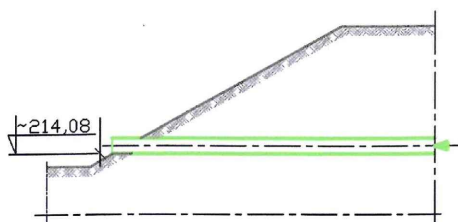
Wylot W1-Ż



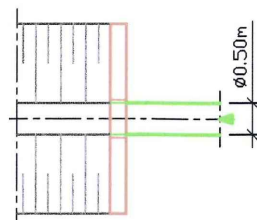
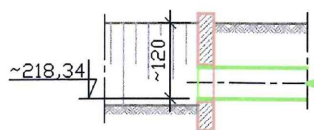
Wylot W2-Ż



Wylot W3-Ż



Wylot W5-Ż



APM Anna Michałek  
UL. GRUNWALDZKA 15/3  
45-054 OPOLE

Nazwa zadania:

Odprowadzenie wód opadowych lub roztopowych  
ze zlewni kanalizacji deszczowej w m. Żędowice

województwo

OPOLSKIE

branża

SANITARNA

Przedmiot rysunku:

WYLOTY

Opracował

mgr inż. Anna Michałek

Specjalność  
nr uprawnień

sieci wod-kan

25/99/Op

Studium dokumentacji:

OPERAT WODNOPRAWNY

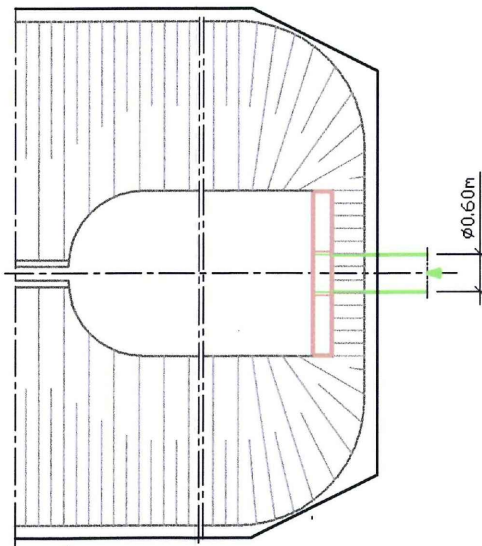
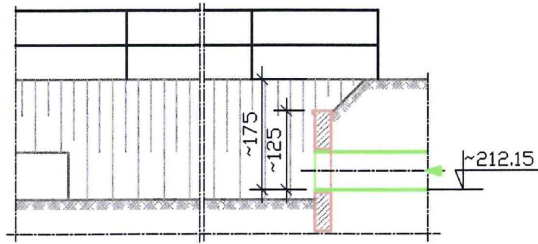
Data opracowania:  
sierpień 2021

Numer rysunku:

**3.2**



## Wylot W4-Ż

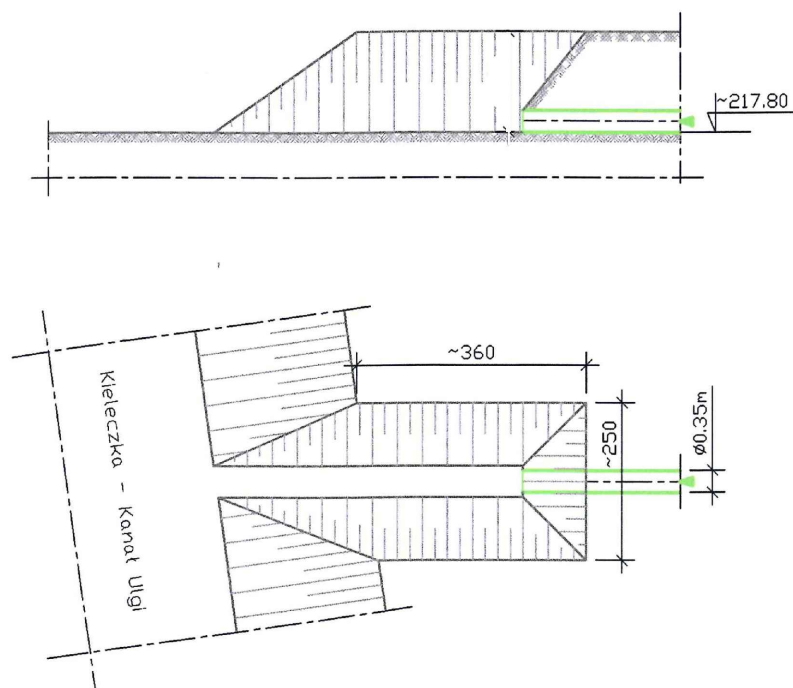


<b>APM Anna Michałek</b> UL. GRUNWALDZKA 15/3 45-054 OPOLE		Nazwa zadania:			
		Odprowadzenie wód opadowych lub roztopowych ze zlewni kanalizacji deszczowej w m. Żędowice			
		województwo	OPOLSKIE	branża	SANITARNA
Przedmiot rysunku:		Opracował	mgr inż. Anna Michałek		
		Specjalność nr uprawnień	sieci wod-kan	25/99/Op	
		Studium dokumentacji: OPERAT WODNOPRAWNY			
		Data opracowania: sierpień 2021		Numer rysunku: <b>3.3</b>	

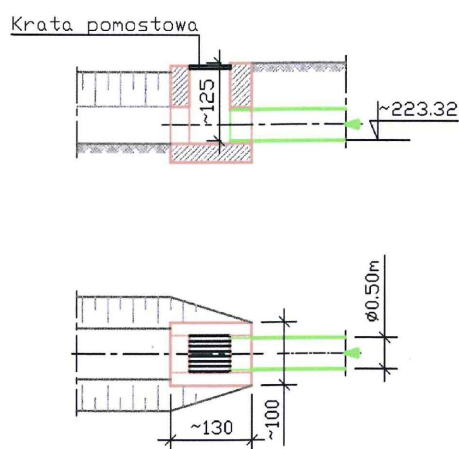
WYLOTY



## Wylot W1-K



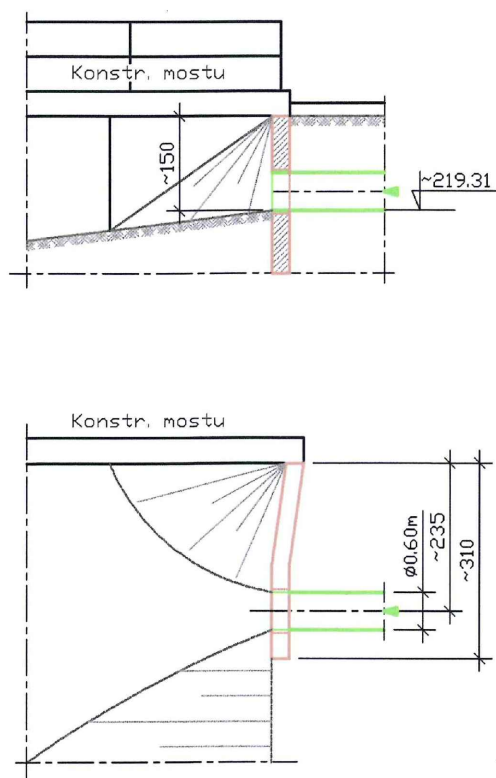
## Wylot W4-K



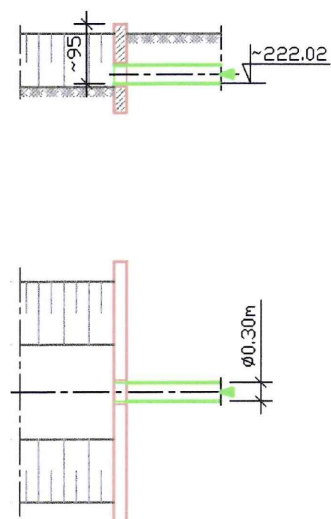
<b>APM Anna Michałek</b> UL. GRUNWALDZKA 15/3 45-054 OPOLE	Nazwa zadania:			
	Odprowadzenie wód opadowych lub roztopowych ze zlewni kanalizacji deszczowej w m. Kielcza			
Przedmiot rysunku:	województwo	OPOLSKIE	branża	SANITARNA
	WYLOTY	Opracował	mgr inż. Anna Michałek	
		Specjalność nr uprawnień	sieci wod-kan	25/99/Op
	Studium dokumentacji: OPERAT WODNOPRAWNY			
Data opracowania: sierpień 2021		Numer rysunku:		<b>3.4</b>



Wylot W2-K



Wylot W3-K



<b>APM Anna Michałek</b> UL. GRUNWALDZKA 15/3 45-054 OPOLE		Nazwa zadania:			
		Odprowadzenie wód opadowych lub roztopowych ze zlewni kanalizacji deszczowej w m. Kielcza			
		województwo	OPOLSKIE	branża	SANITARNA
Przedmiot rysunku:		Opracował	mgr inż. Anna Michałek		
		Specjalność nr uprawnień	sieci wod-kan	25/99/Op	
		Studium dokumentacji: OPERAT WODNOPRAWNY			
		Data opracowania: sierpień 2021		Numer rysunku: <b>3.5</b>	