



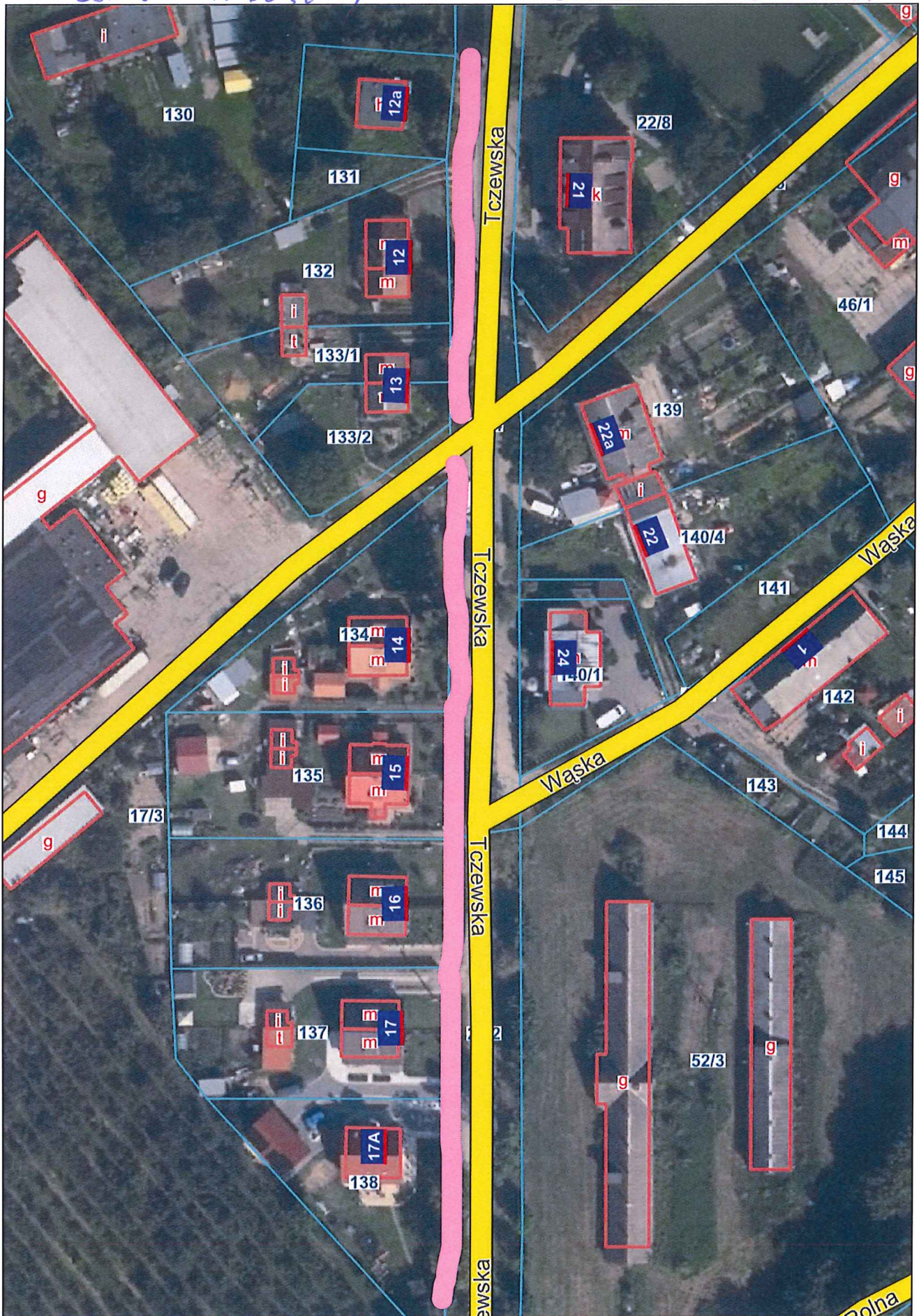
# Subkowy - System Informacji Przestrzennej

skala 1 : 1000

28106 - m. boudoir

230 mb

BUDOUIL







Subkowy - System Informacji Przestrzennej

skala 1 : 1000

Mały Garc - 300 ml

Druga nr 2810 G

BUDOWA







*Mr. Sebastian W. Szylicz - 220 mb*

**Subkowy - System Informacji Przestrzennej**

skala 1 : 1000

*BERDOWL*



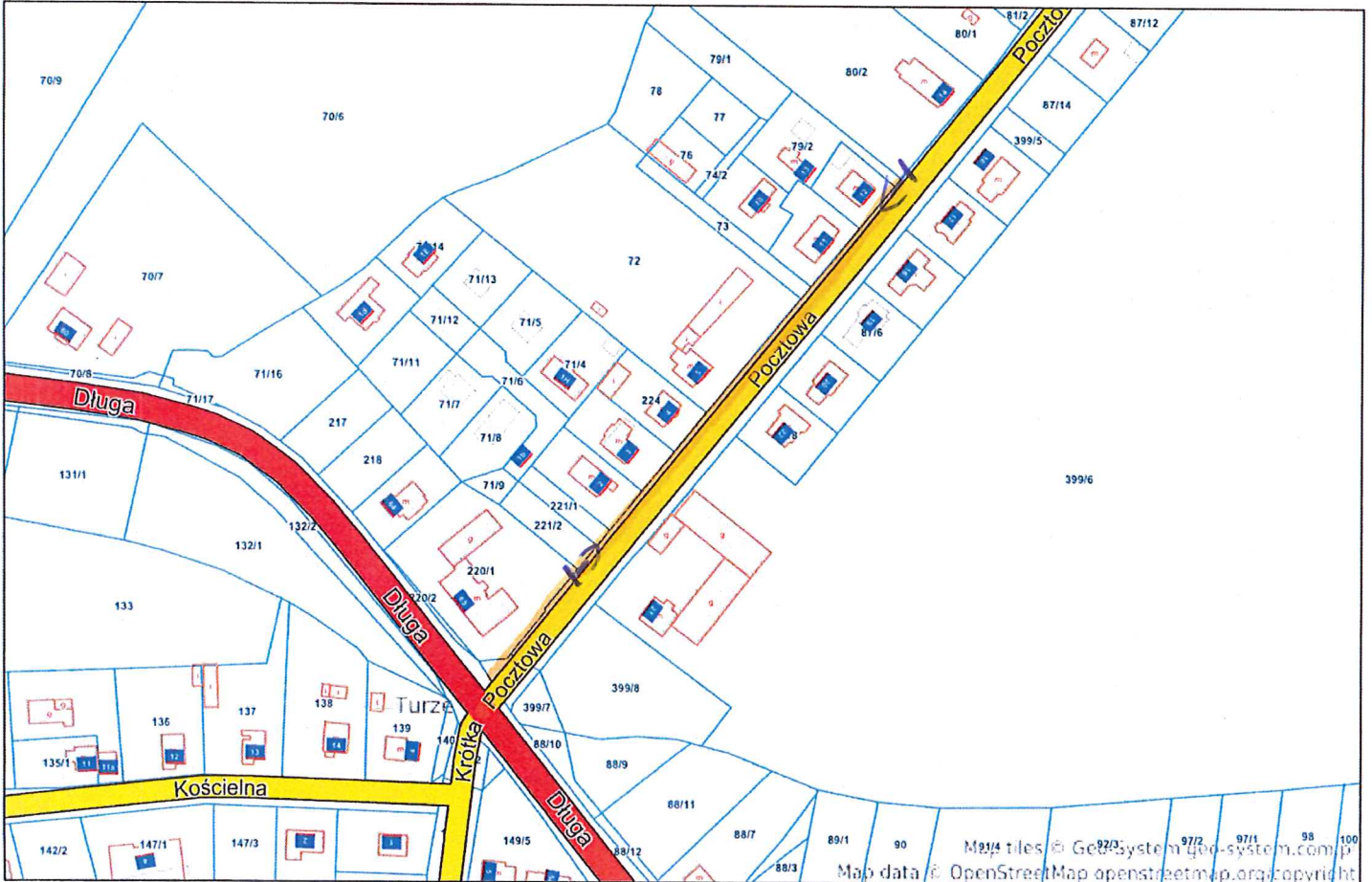


Remont - 250 ml

g) CHODNIK TURZE UL. POCZTOWA



Tczew - System Informacji Przestrzennej  
skala 1 : 2000

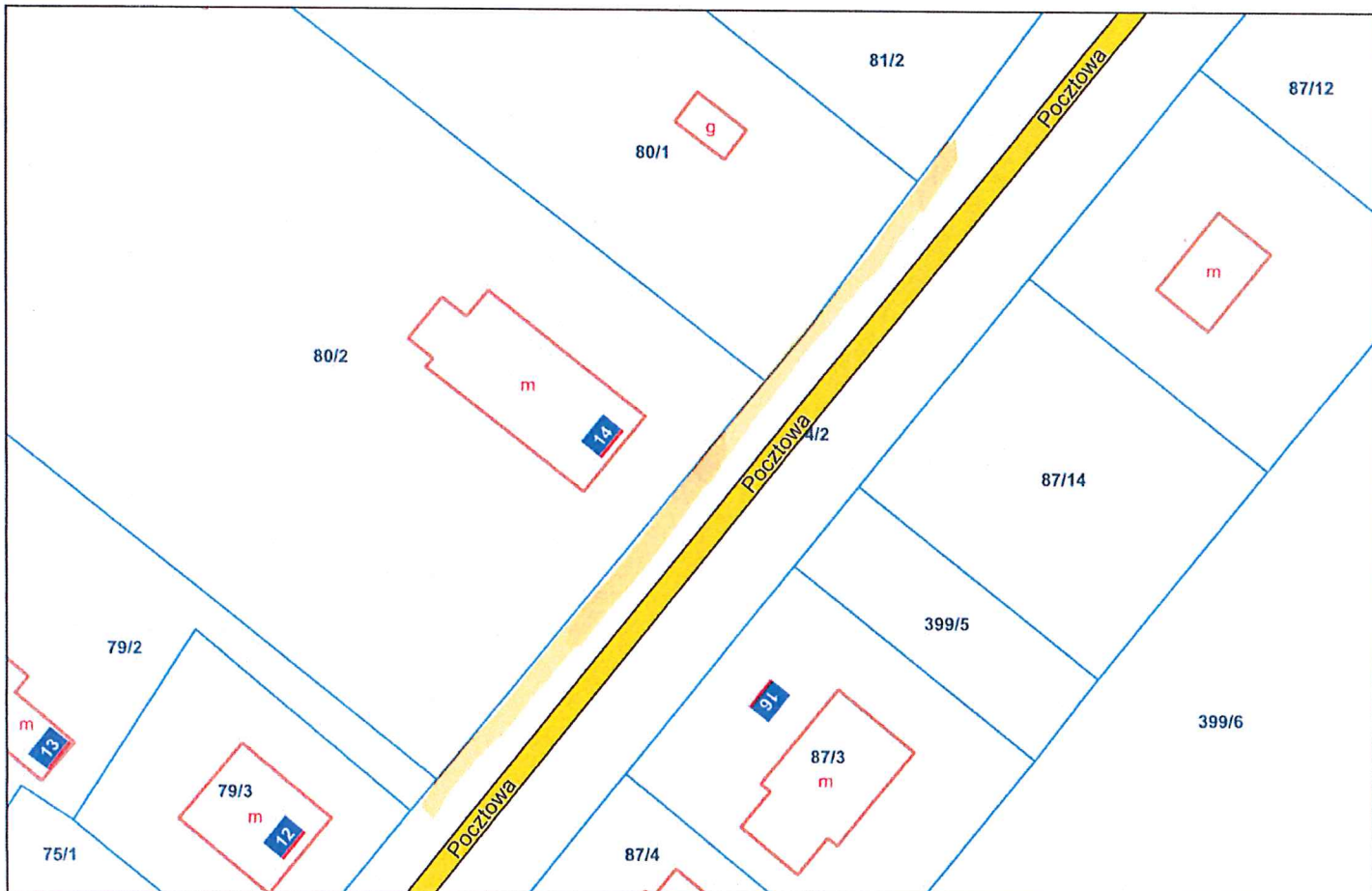


Budowa - około 80mb ? BUDOWA

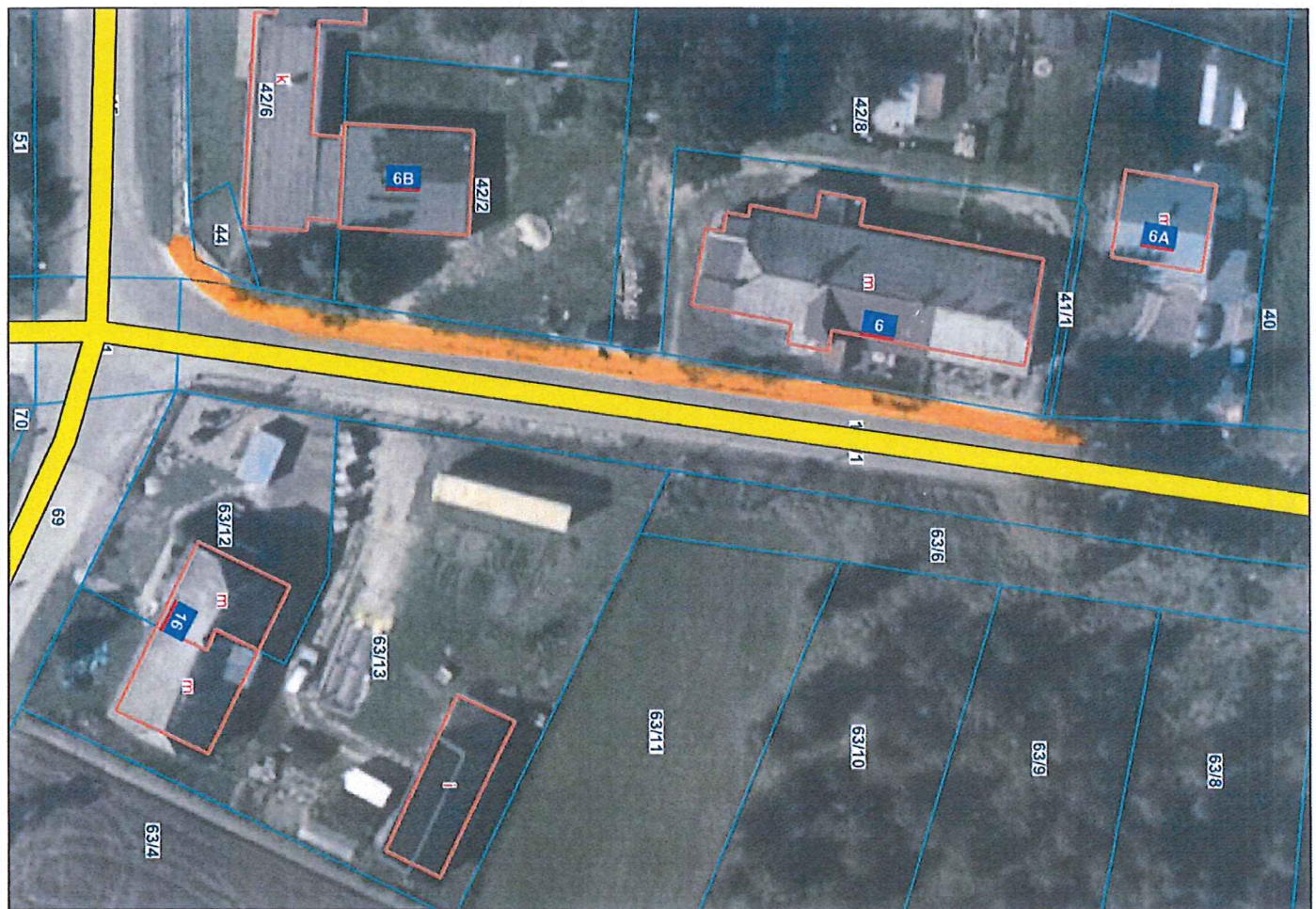
10) CHODNIK TURZE UL. POCTOWA



Tczew - System Informacji Przestrzennej  
skala 1 : 500







*Wartość - około 55 mil. - Reneta*

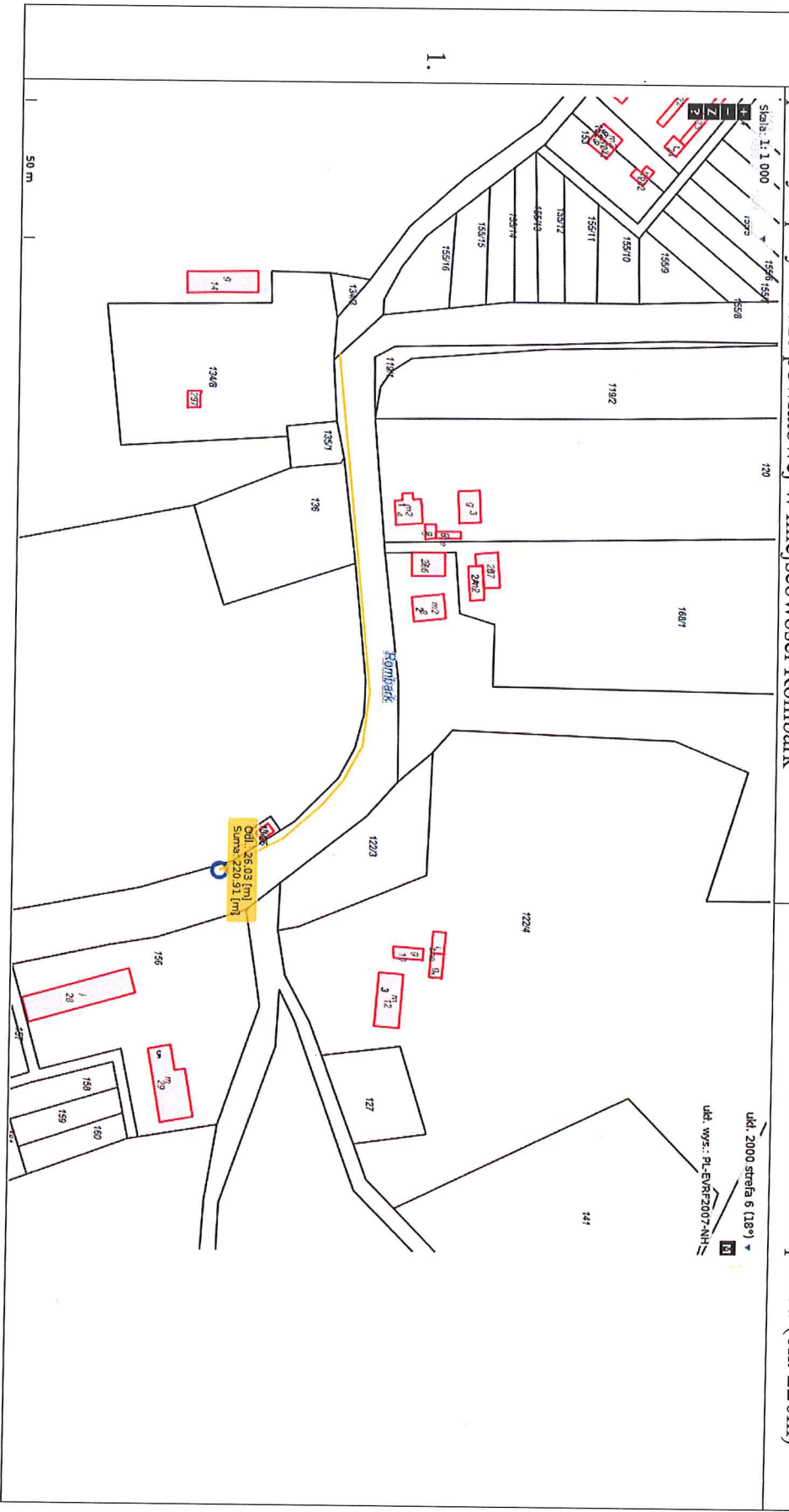
Polski Ład – edycja VI – PGR (termin składania wniosków: 31/07/2023 r.)

220 ul. - Bałowa

Zestawienie powiatowych inwestycji do zgłoszenia:

*E. Peltka - ul. Bałowa 2821 - m. Rombark*

| Lp. | Nazwa inwestycji   | Uwagi   |
|-----|--|---|
| 1.  | Budowa jednostronnego chodnika wraz z oznakowaniem pionowym i poziomym przy drodze powiatowej w miejscowości Rombark | Od wjazdu na osiedle PGR do palacu (ok. 220m) |

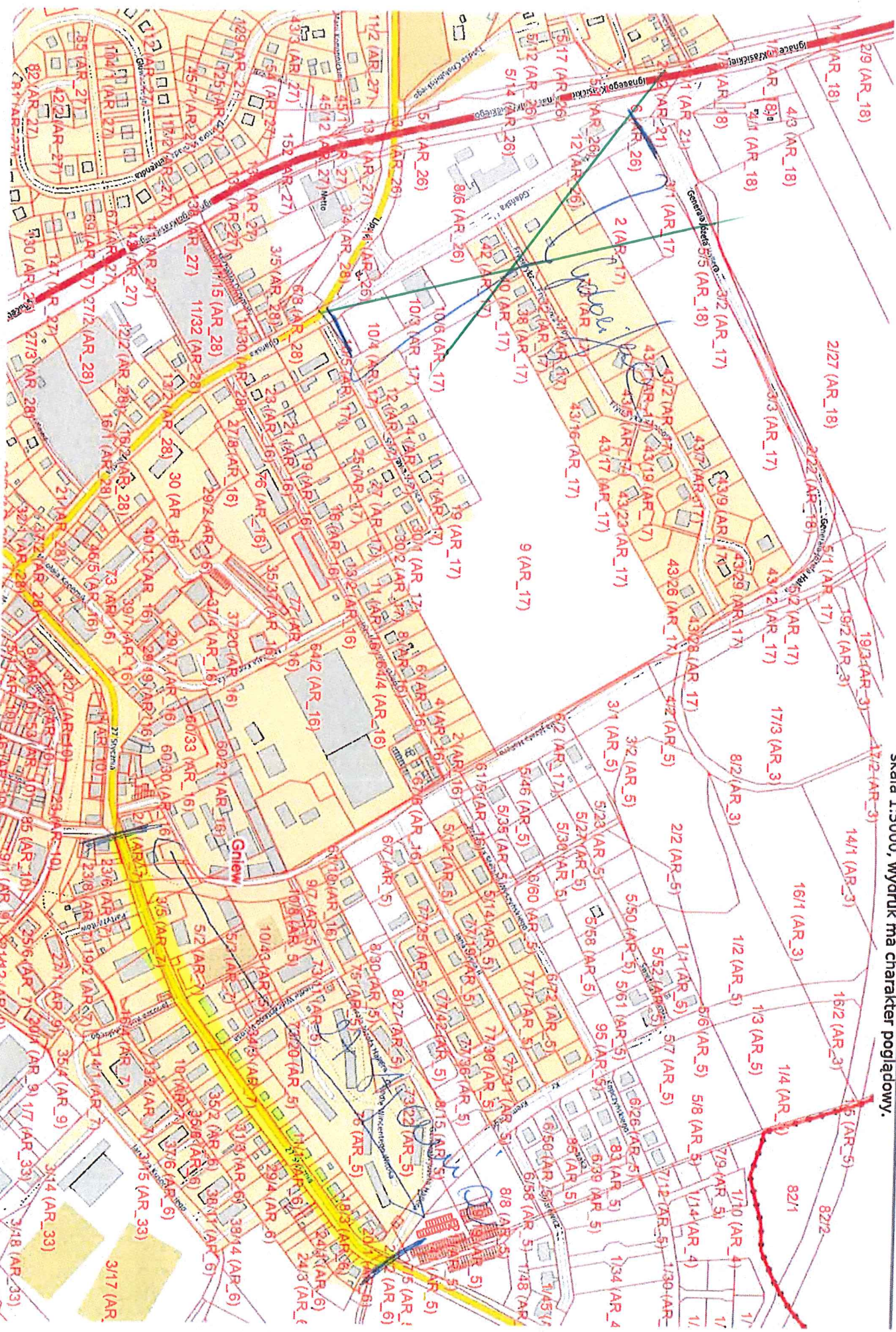




ul. 27o Jędrze  
Rekrow

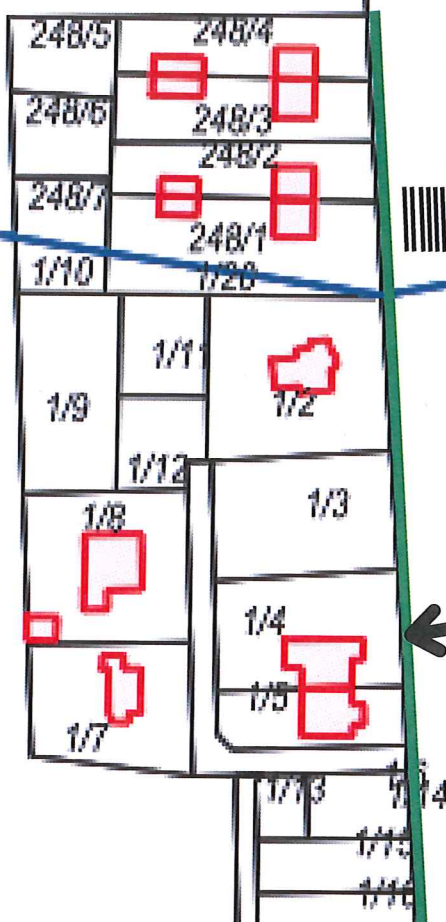
System informacji przestrzennej Gminy Gniew <https://gniew2.e-geoportal.pl>

skala 1:5000, wydruk ma charakter poglądowy.





Rzeżęcina - 280 ml  
- BUDOWA



Działka nr 187/2 -  
Droga Powiatowa  
2821 G

Przystanek z  
przejściem dla  
pieszych

Chodnik - 280 mb

Rzeżęcina

1/19

13/5

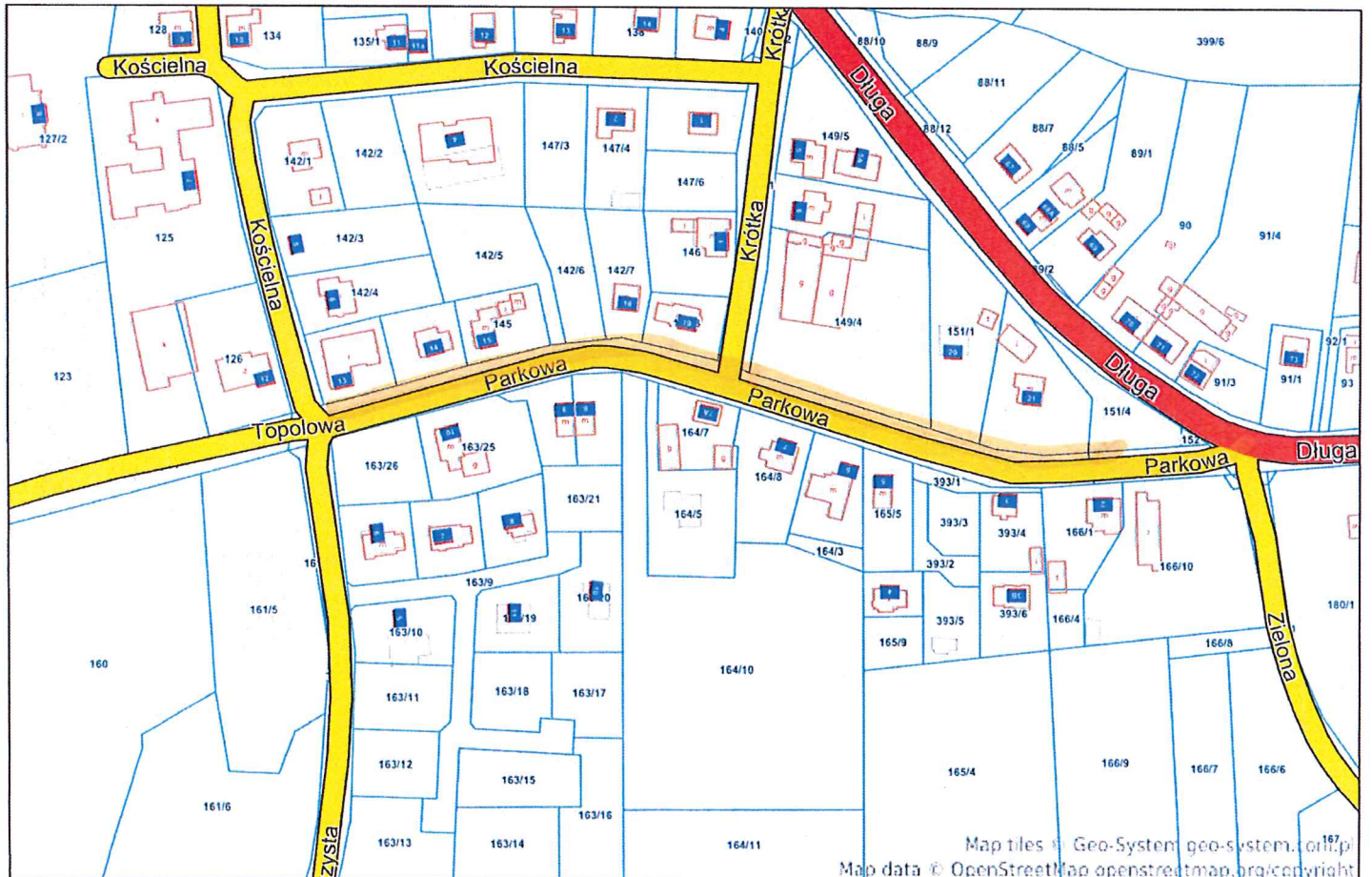
Działka nr 4 -  
Droga Powiatowa  
2821 G





# 1) TURKIE - CHODNIK - UL. PARKOWA

Tczew - System Informacji Przestrzennej  
skala 1 : 2000



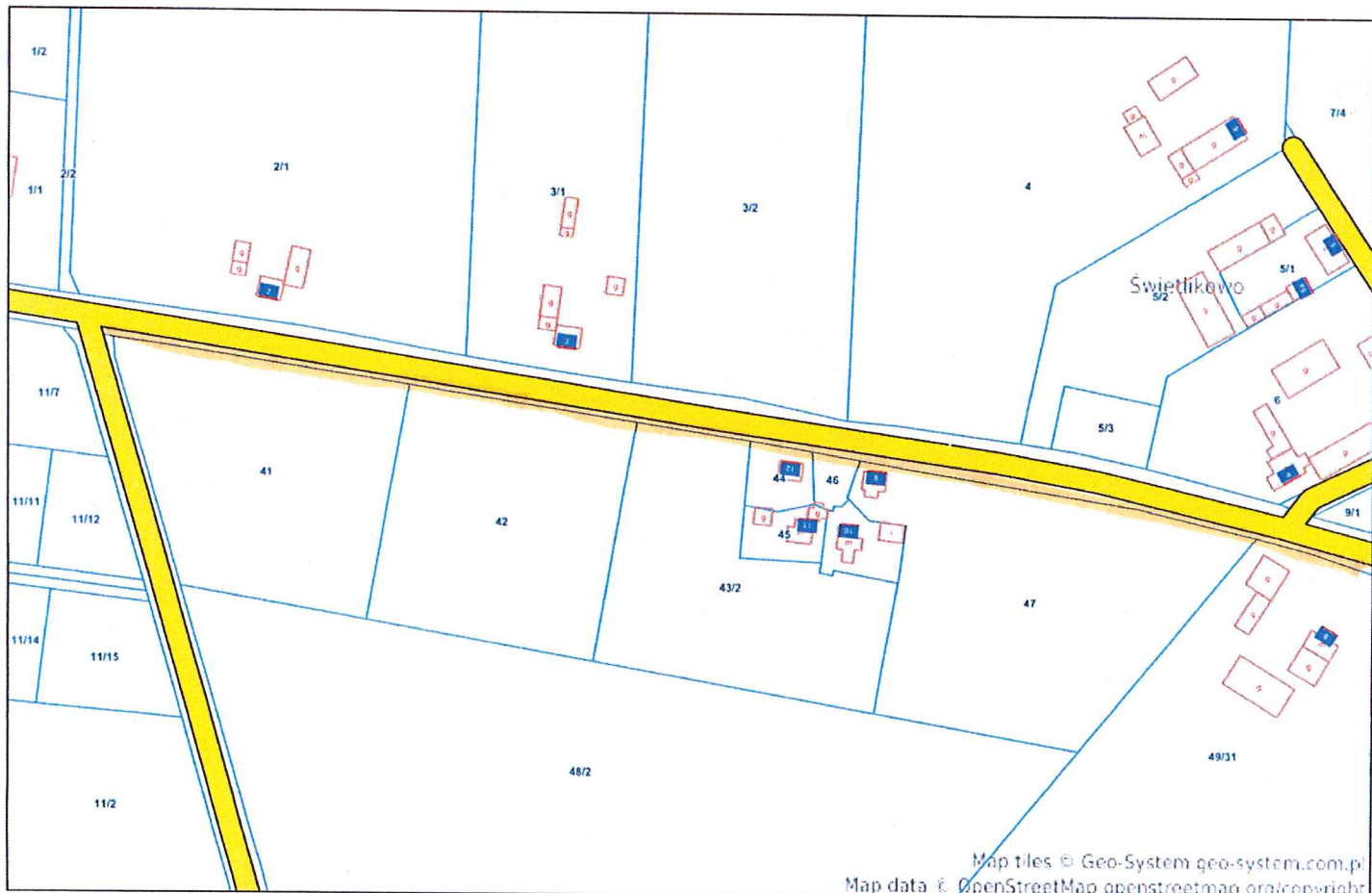
Map tiles © Geo-System geo-system.onl.pl  
Map data © OpenStreetMap openstreetmap.org/copyright



## 8) ŁODNIK ŚWIETLIKOWO



Tczew - System Informacji Przestrzennej  
skala 1 : 2000



Map tiles © Geo-System geo-system.com.pl  
Map data © OpenStreetMap openstreetmap.org/copyright



230 mb. - Poczta

8) CHODNIK ŚWIETLIKOWO



Tczew - System Informacji Przestrzennej  
skala 1 : 2000

