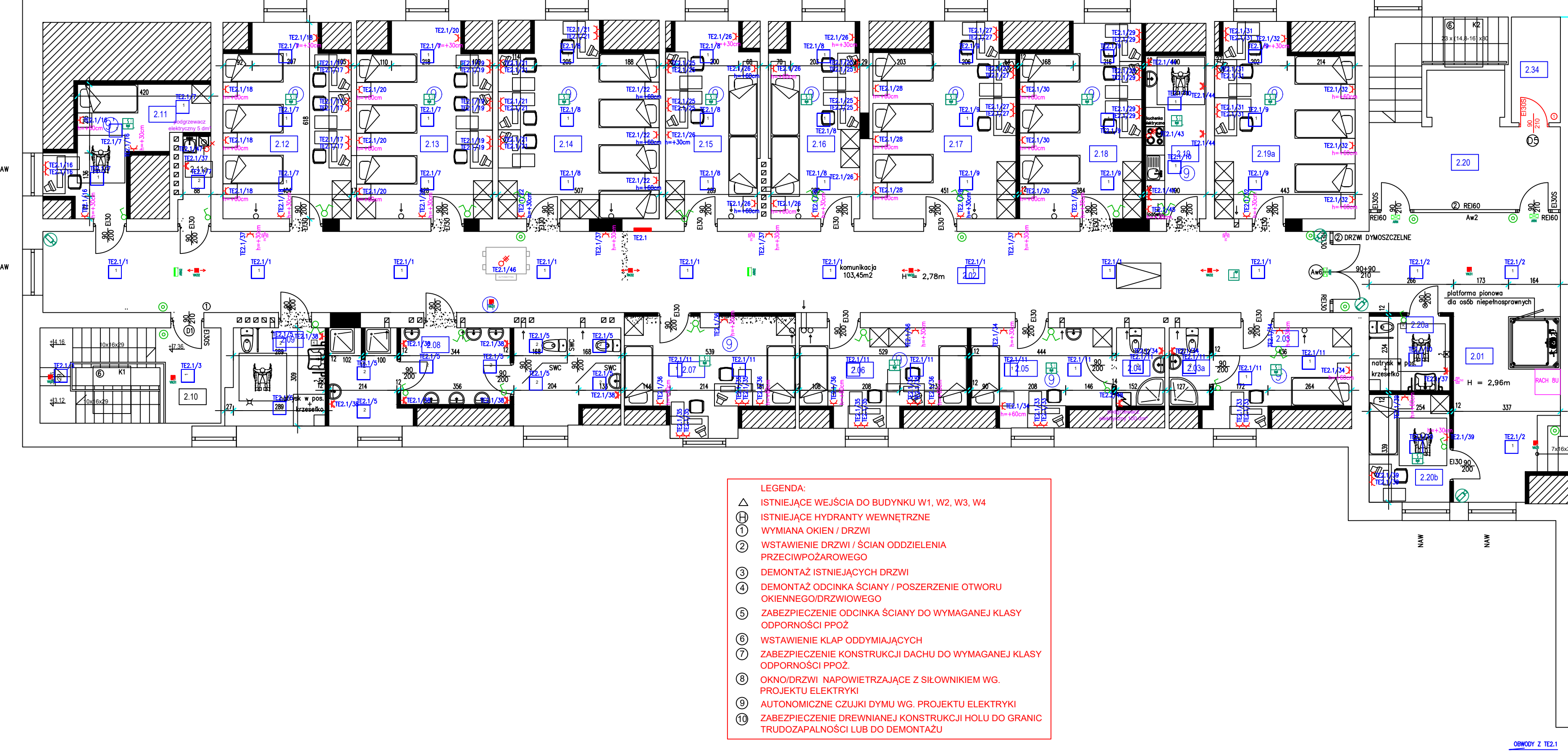


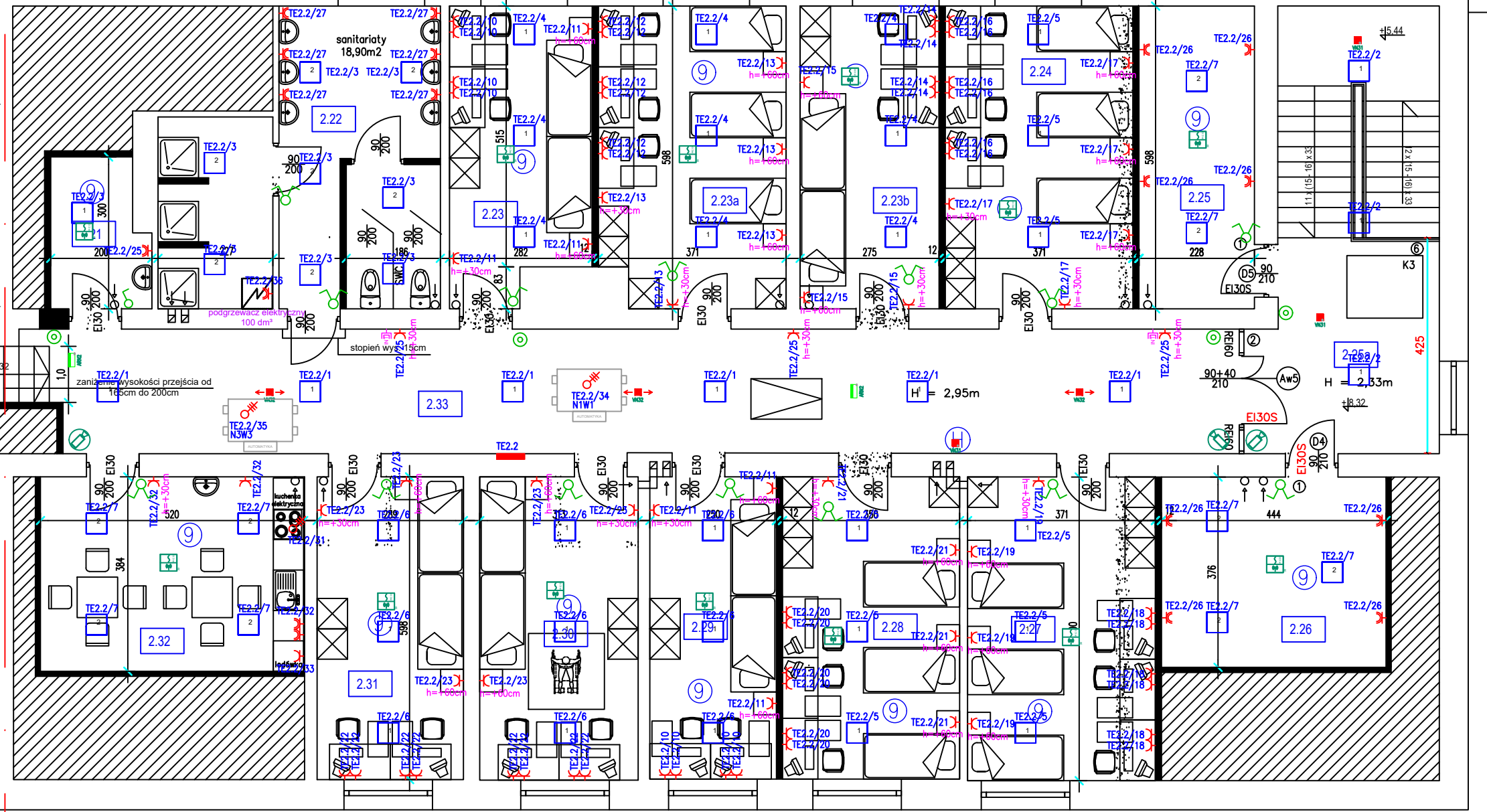
LP	NAZWA POMIESZCZENIA	POSADZKA	SUFIT	ŚCIANY	POW. NETTO (m ²)
2.01	KOMUNIKACJA	PLYTKI GRESOWE	GIPS-KARTON E160	TYNK CEM.-WAP.	40,88
2.02	TRYBUNY	PLYTKI GRESOWE	GIPS-KARTON E160	TYNK CEM.-WAP.	103,45
2.03	POKÓJ CHOREGO	WYKŁADZINA PCV	GIPS-KARTON E160	TYNK CEM.-WAP.	12,15
2.03a	ŁAZIENKA	PLYTKI GRESOWE	GIPS-KARTON E160	PLYTKI GRESOWE	3,12
2.04	ŁAZIENKA	PLYTKI GRESOWE	GIPS-KARTON E160	PLYTKI GRESOWE	3,73
2.05	POKÓJ OPIEKUNA	WYKŁADZINA PCV	GIPS-KARTON E160	TYNK CEM.-WAP.	12,35
2.06	POKÓJ 2-OSOBOWY	WYKŁADZINA PCV	GIPS-KARTON E160	TYNK CEM.-WAP.	14,46
2.07	POKÓJ 2-OSOBOWY	WYKŁADZINA PCV	GIPS-KARTON E160	TYNK CEM.-WAP.	17,17
2.08	ŁAZIENKA OGÓLNOODOSTĘPNA	PLYTKI GRESOWE	GIPS-KARTON E160	PLYTKI GRESOWE	24,19
2.09	ŁAZIENKA OGÓLNOODOSTĘPNA	PLYTKI GRESOWE	GIPS-KARTON E160	PLYTKI GRESOWE	8,03
2.10	KŁATKA SCHODOWA	PLYTKI GRESOWE	GIPS-KARTON E160	TYNK CEM.-WAP.	16,98
2.11	POKÓJ 1-OSOBOWY NPS	WYKŁADZINA PCV	GIPS-KARTON E160	TYNK CEM.-WAP.	12,87
2.11a	POM. PORZĄDKOWE	PLYTKI GRESOWE	GIPS-KARTON E160	PLYTKI GRESOWE	2,38
2.12	POKÓJ 3-OSOBOWY	WYKŁADZINA PCV	GIPS-KARTON E160	TYNK CEM.-WAP.	23,03
2.13	POKÓJ 3-OSOBOWY	WYKŁADZINA PCV	GIPS-KARTON E160	TYNK CEM.-WAP.	24,48
2.14	POKÓJ 4-OSOBOWY	WYKŁADZINA PCV	GIPS-KARTON E160	TYNK CEM.-WAP.	28,51
2.15	POKÓJ 2-OSOBOWY	WYKŁADZINA PCV	GIPS-KARTON E160	TYNK CEM.-WAP.	17,41
2.16	POKÓJ 2-OSOBOWY	WYKŁADZINA PCV	GIPS-KARTON E160	TYNK CEM.-WAP.	17,03
2.17	POKÓJ 3-OSOBOWY	WYKŁADZINA PCV	GIPS-KARTON E160	TYNK CEM.-WAP.	25,89
2.18	POKÓJ 3-OSOBOWY	WYKŁADZINA PCV	GIPS-KARTON E160	TYNK CEM.-WAP.	25,89
2.19	KUCHENKA	PLYTKI GRESOWE	GIPS-KARTON E160	PLYTKI GRESOWE	9,74
2.19a	POKÓJ 3-OSOBOWY	PLYTKI GRESOWE	GIPS-KARTON E160	TYNK CEM.-WAP.	24,90
2.20	KŁATKA SCHODOWA	PLYTKI GRESOWE	GIPS-KARTON E160	TYNK CEM.-WAP.	30,55
2.20a	KŁATKA SCHODOWA	PLYTKI GRESOWE	GIPS-KARTON E160	TYNK CEM.-WAP.	30,55
2.20a	ŁAZIENKA OGÓLNOODOSTĘPNA	PLYTKI GRESOWE	GIPS-KARTON E160	PLYTKI GRESOWE	5,93
2.20b	POKÓJ 1-OSOBOWY NPS	WYKŁADZINA PCV	GIPS-KARTON E160	TYNK CEM.-WAP.	8,61
2.21	MAGAZYN BRUDNY	PLYTKI GRESOWE	GIPS-KARTON E160	PLYTKI GRESOWE	5,43
2.22	ŁAZIENKA OGÓLNOODOSTĘPNA	PLYTKI GRESOWE	GIPS-KARTON E160	PLYTKI GRESOWE	27,08
2.23	POKÓJ 2-OSOBOWY	WYKŁADZINA PCV	GIPS-KARTON E160	TYNK CEM.-WAP.	15,87
2.23a	POKÓJ 3-OSOBOWY	WYKŁADZINA PCV	GIPS-KARTON E160	TYNK CEM.-WAP.	21,68
2.23b	POKÓJ 2-OSOBOWY	WYKŁADZINA PCV	GIPS-KARTON E160	TYNK CEM.-WAP.	16,41
2.24	POKÓJ 3-OSOBOWY	WYKŁADZINA PCV	GIPS-KARTON E160	TYNK CEM.-WAP.	22,18
2.25	MAGAZYN CZYSTY	PLYTKI GRESOWE	GIPS-KARTON E160	PLYTKI GRESOWE	13,63
2.25a	KŁATKA SCHODOWA	PLYTKI GRESOWE	GIPS-KARTON E160	TYNK CEM.-WAP.	2,82
2.26	MAGAZYN	PLYTKI GRESOWE	GIPS-KARTON E160	TYNK CEM.-WAP.	16,64
2.27	POKÓJ 3-OSOBOWY	WYKŁADZINA PCV	GIPS-KARTON E160	TYNK CEM.-WAP.	22,26
2.28	POKÓJ 3-OSOBOWY	WYKŁADZINA PCV	GIPS-KARTON E160	TYNK CEM.-WAP.	20,89
2.29	POKÓJ 2-OSOBOWY	WYKŁADZINA PCV	GIPS-KARTON E160	TYNK CEM.-WAP.	14,92
2.30	POKÓJ 2-OSOBOWY	WYKŁADZINA PCV	GIPS-KARTON E160	TYNK CEM.-WAP.	18,74
2.31	POKÓJ 2-OSOBOWY	WYKŁADZINA PCV	GIPS-KARTON E160	TYNK CEM.-WAP.	17,28
2.32	KUCHENKA	PLYTKI GRESOWE	GIPS-KARTON E160	PLYTKI GRESOWE	20,04
2.33	KOMUNIKACJA	PLYTKI GRESOWE	GIPS-KARTON E160	TYNK CEM.-WAP.	59,11
2.34	MAGAZYN	PLYTKI GRESOWE	GIPS-KARTON E160	TYNK CEM.-WAP.	5,14
					864,20



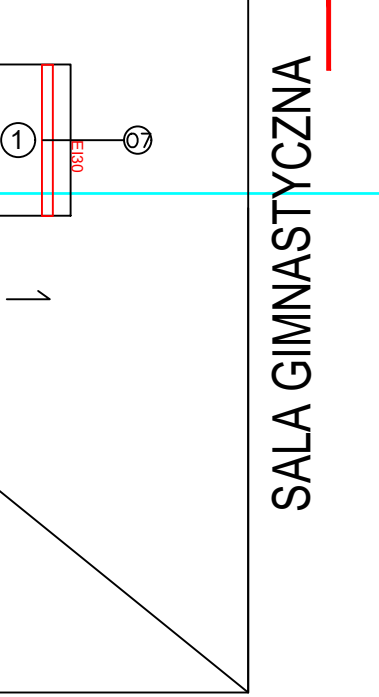
- LEGENDA:
- △ ISTNIEJĄCE WEJŚCIA DO BUDYNKU W1, W2, W3, W4
 - ① ISTNIEJĄCE HYDRANTY WEWNĘTRZNE
 - ② WYMIANA OKIEN / DRZWI
 - ③ WSTAWIENIE DRZWI / ŚCIAN ODDZIELENIA PRZECIWPOŻAROWEGO
 - ④ DEMONTAŻ ISTNIEJĄCYCH DRZWI
 - ⑤ DEMONTAŻ ODCINKA ŚCIANY / POSZERZENIE OTWORU OKIENNEGO/DRZWIOWEGO
 - ⑥ ZABEZPIECZENIE ODCINKA ŚCIANY DO WYMAGANEJ KLASY ODPORNOŚCI PPOŻ
 - ⑦ WSTAWIENIE KŁAP ODDYMIAJĄCYCH
 - ⑧ ZABEZPIECZENIE KONSTRUKCJI DACHU DO WYMAGANEJ KLASY ODPORNOŚCI PPOŻ.
 - ⑨ OKNO/DRZWI NAPIĘTRZAJĄCE Z SIŁOWNIKIEM WG. PROJEKTU ELEKTRYKI
 - ⑩ AUTONOMICZNE CZUJKI DYMU WG. PROJEKTU ELEKTRYKI
 - ⑪ ZABEZPIECZENIE DREWNIANEJ KONSTRUKCJI HOLU DO GRANIC TRUDOZAPALNOŚCI LUB DO DEMONTAŻU

OBWODY Z TE2.1

OBWODY Z TE2.2



- LEGENDA:
- ELEMENTY ISTNIEJĄCE
 - ELEMENTY PROJEKTOWANE
 - ELEMENTY DO WYBURZENIA
 - ELEMENTY PROJEKTOWANE ZATWIERDZONE DECYZJĄ NR 1796/2020 PRZEZ STARSZĘ NOWOSĄDECKIEGO



SALA GYMNASTYCZNA

- LEGENDA:
- ⌂ GNIAZDO ELEKTRYCZNE 230V 16A, h=110cm
 - ⌂ GNIAZDO ELEKTRYCZNE 230V 16A IP44, h=140cm
 - ⌂ GNIAZDO RJ45 Kat 6
 - ⌂ WYPUST ZASILANIA 1 FAZOWY h=10cm, DL.KABLA 3m
 - ⌂ WYPUST ZASILANIA 3 FAZOWY h=10cm, DL.KABLA 3m
 - ⌂ ŁĄCZNIK ŚWIECZNIKOWY
 - ⌂ ŁĄCZNIK POJEDYNCZY
 - ⌂ PRZYCIŚK BISTABILNY
 - ⌂ KAMERA CCTV
 - ⌂ PRZYCIŚK POCIĄGOWY
 - ⌂ SYGNALIZATOR
 - ⌂ KASOWNIK I PĘTLOWY
 - ⌂ OPRAWA AWARYJNA OUTDOOR (ODPORNA NA NISKIE TEMPERATURY)
 - ⌂ OPRAWA EWAKUACYJNA, 1H, 1W, IP40
 - ⌂ MONTAŻ NASCIENNY NASTROPOWY
 - ⌂ OPRAWA EWAKUACYJNA, 1H, 1W, IP40
 - ⌂ MONTAŻ NASCIENNY NASTROPOWY DWUSTRONNA
 - ⌂ OPRAWA AWARYJNA, 1H, 3600m 3W, IP41
 - ⌂ MONTAŻ NASTROPOWY SOCZEWKA KORYTARZOWA
 - ⌂ OPRAWA AWARYJNA, 1H, 3600m 3W, IP41
 - ⌂ SOCZEWKA SYMETRYCZNA SZEROKA
 - ⌂ AUTOMATYCZNA CZUJKA DYMU

- LEGENDA OPRAW - MARCINKOWICE INTERNAT
- 1 PX0906423 OPRAWA NASTROPOWA 28W 3310lm 3000K
 - 2 PX0906610 OPRAWA NASTROPOWA 23W 2760lm 3000K IP44

TEMA: ADAPTACJA POMIESZCZEŃ SZKOLNYCH Z PRZEZNACZENIEM NA INTERNAT PRZY ZESPOLU SZKOLNYM W MARCINKOWICACH NA	PROJEKTANT	mgr inż. Piotr Pawlak
ADRES INWESTYCJI: ul. Główna 10, 15-001, Główna	INWESTOR	WZMUSZKOWICE UL. GŁÓWNA 10, 15-001, GŁÓWNA
STADIUM: PROJEKT WYKONAWCZY	BRANŻA: INSTALACJE ELEKTRYCZNE	RYZUT II PIĘTRA
DATA: MAJ 2021	SKALA: 1:100	NUMER RYS.: E-1

NR	NAZWA POMIESZCZENIA - INWENTARYZACJA	(m2)
LEWE SKRZYDŁO		
1.01	Holl	71,14
1.02	Komunikacja	106,57
1.03	Magazyn	14,31
1.04	Magazyn	2,83
1.05	Magazyn	3,12
1.06	Magazyn	9,50
1.07	Magazyn	7,61
1.08	Magazyn	8,81
1.09	Pomieszczenie gospodarcze	16,68
1.10	Pomieszczenie sanitarne	26,19
1.11	WC	8,69
1.12	Klatka schodowa 1 / 2	8,97
1.13	Pomieszczenie gospodarcze	27,11
1.14	Klasopracownia	88,92
1.15	Gabinet	9,14
1.16	Magazyn	16,42
1.17	Klasopracownia	38,73
1.18	Klasopracownia	53,68
PRAWE SKRZYDŁO		
1.19	Komunikacja	73,35
1.20	WC	17,09
1.21	Klasopracownia	49,97
1.22	Gabinet	16,75
1.23	Klasopracownia	52,59
1.24	Klasopracownia	58,13
1.25	Klasopracownia	35,99
1.26	Biblioteka	18,97
1.27	Biblioteka	18,03
1.28	Klasopracownia	35,05
1.29	Klatka schodowa	16,52
1.30	Komunikacja	11,07
1.31	Czytelnia	19,46
1.32	Widownia	37,52
Powierzchnia netto:		912,67

KOTŁOWNIA

SEGMENT A

SEGMENT B

LP	NAZWA POMIESZCZENIA	POSADZKA	SUFIT	ŚCIANY	POW. NETTO (m2)
1.05	ŁAZIENKA	PLYTKI GRESOWE	TYNK CEM.-WAP.	PLYTKI GRESOWE	3,23
1.06	GABINET LEKARSKI	PLYTKI GRESOWE	TYNK CEM.-WAP.	TYNK CEM.-WAP.	9,27
1.10a	WC OSOB. NPS	PLYTKI GRESOWE	TYNK CEM.-WAP.	PLYTKI GRESOWE	8,39
1.13	POMIESZCZENIE TECHNICZNE	PLYTKI GRESOWE	TYNK CEM.-WAP.	TYNK CEM.-WAP.	20,26
1.14	JADALNIA	PLYTKI GRESOWE	TYNK CEM.-WAP.	TYNK CEM.-WAP.	77,77
1.15	ROZDZIELNIA (CATERING)	PLYTKI GRESOWE	TYNK CEM.-WAP.	PLYTKI GRESOWE	19,88
1.15a	ZMYWALNIA	PLYTKI GRESOWE	TYNK CEM.-WAP.	PLYTKI GRESOWE	9,64
					148,44

- LEGENDA:
- △ ISTNIEJĄCE WEJŚCIA DO BUDYNKU W1, W2, W3, W4
 - ⊕ ISTNIEJĄCE HYDRANTY WEWNĘTRZNE
 - ① WYMIANA OKIEN / DRZWI
 - ② WSTAWIENIE DRZWI / ŚCIAN ODDZIELENIA PRZECIWPÓŻAROWEGO
 - ③ DEMONTAŻ ISTNIEJĄCYCH DRZWI
 - ④ DEMONTAŻ ODCINKA ŚCIANY / POSZERZENIE OTWORU OKIENNEGO/DRZWIOWEGO
 - ⑤ ZABEZPIECZENIE ODCINKA ŚCIANY DO WYMAGANEJ KLASY ODPORNOŚCI PPOŻ
 - ⑥ WSTAWIENIE KŁAP ODDYMIAJĄCYCH
 - ⑦ ZABEZPIECZENIE KONSTRUKCJI DACHU DO WYMAGANEJ KLASY ODPORNOŚCI PPOŻ
 - ⑧ OKNO/DRZWI NAPOWIETRZAJĄCE Z SIŁOWNIKIEM WG. PROJEKTU ELEKTRYKI
 - ⑨ AUTONOMICZNE CZUJKI DYMU WG. PROJEKTU ELEKTRYKI
 - ⑩ ZABEZPIECZENIE DREWNIANEJ KONSTRUKCJI HOLU DO GRANIC TRUDOZAPALNOŚCI LUB DO DEMONTAŻU

LEGENDA:

- ELEMENTY ISTNIEJĄCE
- ELEMENTY PROJEKTOWANE
- ELEMENTY DO WYBURZENIA
- ELEMENTY PROJEKTOWANE ZATWIERDZONE DECYZJĄ NR 1796/2020 PRZÉZ STAROSTĘ NOWOSĄDECKIEGO

LEGENDA OPRAW - MARCINKOWICE INTERNAT

1 PX0906423 OPRAWA NASTROPOWA 28W 3310lm 3000K

2 PX0906610 OPRAWA NASTROPOWA 23W 2760lm 3000K IP44

- LEGENDA:
- GNIAZDO ELEKTRYCZNE 230V 16A, h=110cm
 - GNIAZDO ELEKTRYCZNE 230V 16A IP44, h=140cm
 - GNIAZDO RJ45 Kat 6
 - WYPUST ZASILANIA 1 FAZOWY h=10cm, DL.KABLA 3m
 - WYPUST ZASILANIA 3 FAZOWY h=10cm, DL.KABLA 3m
 - ŁĄCZNIK ŚWIECZNIKOWY
 - ŁĄCZNIK POJEDYNCZY
 - PRZYCIŚK BISTABILNY
 - KAMERA CCTV
 - PRZYCIŚK POCIAŁOWY
 - SYGNALIZATOR
 - KASOWNIK I PĘTLOWY
 - OPRAWA AWARYJNA OUTDOOR (ODPORNA NA NISKIE TEMPERATURY)
 - OPRAWA EWAKUACYJNA 1H, 1W, IP40 MONTAŻ NASCIENNY/NASTROPOWY
 - OPRAWA EWAKUACYJNA 1H, 1W, IP40 MONTAŻ NASCIENNY/NASTROPOWY DWUSTRONNA
 - OPRAWA AWARYJNA 1H, 360lm 3W, IP41 MONTAŻ NASTROPOWY SOCZEWKA KORYTARZOWA
 - OPRAWA AWARYJNA 1H, 360lm 3W, IP41 SOCZEWKA SYMETRYCZNA SZEROKA
 - AUTONOMICZNA CZUJKA DYMU

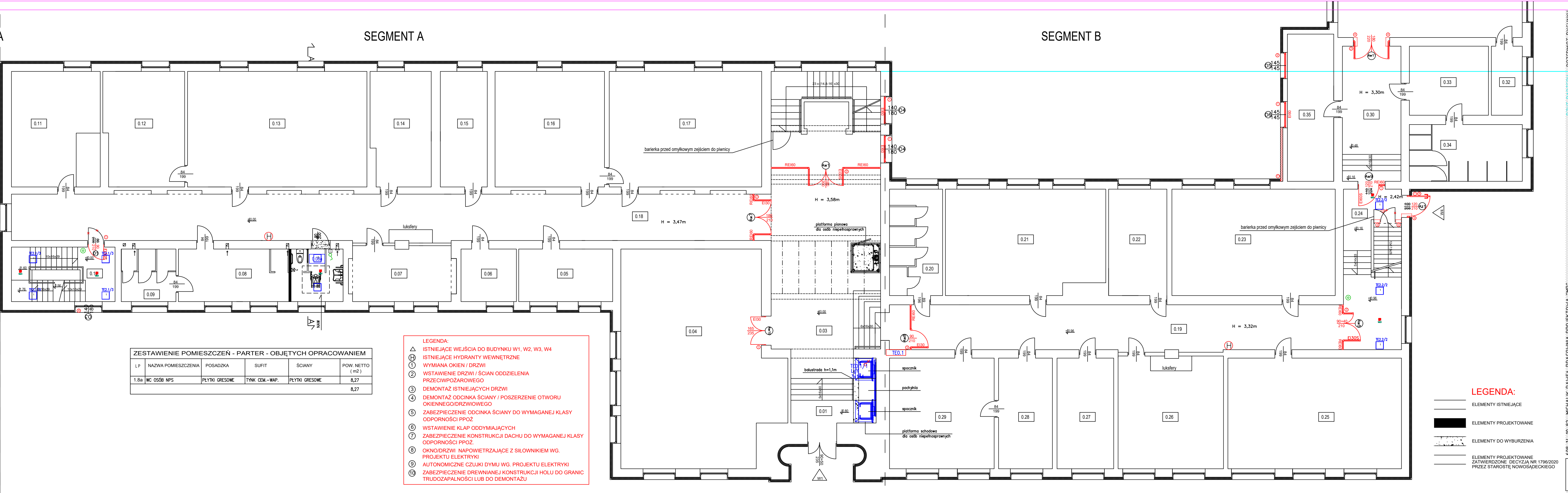
TEAM:	ADAPTACJA POMIESZCZENIA SZKOŁY Z PRZEZNACZENIEM NA INTERNAT PRZY ZESPOLE SZKOŁY W MARCINKOWICACH NA DZ. NR 161/21, GMINA CHEŁMEC	PROJEKTANT:	mgr inż. Piotr Pawlak UPR. Nr 141062/PWE/16
ADRES INWESTYCJI:	ul. 1111, GMINA CHEŁMEC	INWESTOR:	POWIAT KRAKOWSKI UL. JAGIELLOŃSKA 13, 31-300 KRAKÓW
STADIUM:	PROJEKT WYKONAWCZY	BRANŻA:	INSTALACJE ELEKTRYCZNE
PRZEDMIOT RYSUNKU:	RZUT I PIĘTRA		
DATA:	MAJ 2021		
SKALA:	1:100		
NUMER RYS.	1E-2		

NR	NAZWA POMIESZCZENIA - INWENTARYZACJA	(m2)
LEWE SKRZYDŁO		
0.01	Wiatrołap	16,60
0.02	Schowek	6,70
0.03	Hol	77,03
0.04	Sala konferencyjna	99,21
0.05	Pomieszczenie biurowe	14,94
0.06	Magazyn	8,81
0.07	Pomieszczenie gospodarcze	16,66
0.08	Pomieszczenie sanitarne	26,19
0.09	WC	8,69
0.10	Klatka schodowa 1 / 2	17,10
0.11	Pomieszczenie magazynowe	27,11
0.12	Zaplecze sali	27,70
0.13	Klasopracownia	62,73
0.14	Biuro	20,68
0.15	Biuro	16,42
0.16	Klasopracownia	38,26
0.17	Klasopracownia	53,29
0.18	Komunikacja	106,57
PRAWE SKRZYDŁO		
0.19	komunikacja	74,44
0.20	WC	17,09
0.21	Klasopracownia	49,98
0.22	Zaplecze	18,76
0.23	Klasopracownia	52,59
0.24	Klatka schodowa 1 / 2	15,43
0.25	Klasopracownia	58,12
0.26	Pokój nauczycielski	35,98
0.27	Gabinet Wicedyrektora	18,97
0.28	Sekretariat	18,03
0.29	Gabinet Dyrektora	23,69
SALA GIMNASTYCZNA		
0.30	Komunikacja	23,94
0.31	Sala gimnastyczna	161,54
0.32	Schowek	6,65
0.33	Szathia	16,52
0.34	Umywalnia	19,40
0.35	Szathia	20,64
0.36	Scena	31,20
Powierzchnia netto:		1306,66

KOTŁOWNIA

SEGMENT A

SEGMENT B



LP	NAZWA POMIESZCZENIA	POSADZKA	SUFIT	ŚCIANY	POW. NETTO (m2)
1.8a	WC OSÓB NPS	PLYTKI GRESOWE	TYNK CEM.-WAP.	PLYTKI GRESOWE	8,27
					8,27

- LEGENDA:
- △ ISTNIEJĄCE WEJŚCIA DO BUDYNKU W1, W2, W3, W4
 - ⊕ ISTNIEJĄCE HYDRANTY WEWNĘTRZNE
 - ① WYMIANA OKIEN / DRZWI
 - ② WSTAWIENIE DRZWI / ŚCIAN ODDZIELENIA PRZECIWOŻAROWEGO
 - ③ DEMONTAŻ ISTNIEJĄCYCH DRZWI
 - ④ DEMONTAŻ ODCINKA ŚCIANY / POSZERZENIE OTWORU OKIENNEGO/DRZWIOWEGO
 - ⑤ ZABEZPIECZENIE ODCINKA ŚCIANY DO WYMAGANEJ KLASY ODPORNOŚCI PPOŻ
 - ⑥ WSTAWIENIE KŁAP ODDYMIAJĄCYCH
 - ⑦ ZABEZPIECZENIE KONSTRUKCJI DACHU DO WYMAGANEJ KLASY ODPORNOŚCI PPOŻ
 - ⑧ OKNO/DRZWI NAPOWIETRZAJĄCE Z SIŁOWNIKIEM WG. PROJEKTU ELEKTRYKI
 - ⑨ AUTONOMICZNE CZUJKI DYMU WG. PROJEKTU ELEKTRYKI
 - ⑩ ZABEZPIECZENIE DREWNIANEJ KONSTRUKCJI HOLU DO GRANIC TRUDOZAPALNOŚCI LUB DO DEMONTAŻU

- LEGENDA:
- ELEMENTY ISTNIEJĄCE
 - ELEMENTY PROJEKTOWANE
 - ELEMENTY DO WYBURZENIA
 - ELEMENTY PROJEKTOWANE ZATWIERDZONE DECYZJĄ NR 1796/2020 PRZÉZ STAROSTĘ NOWOSĄDECKIEGO

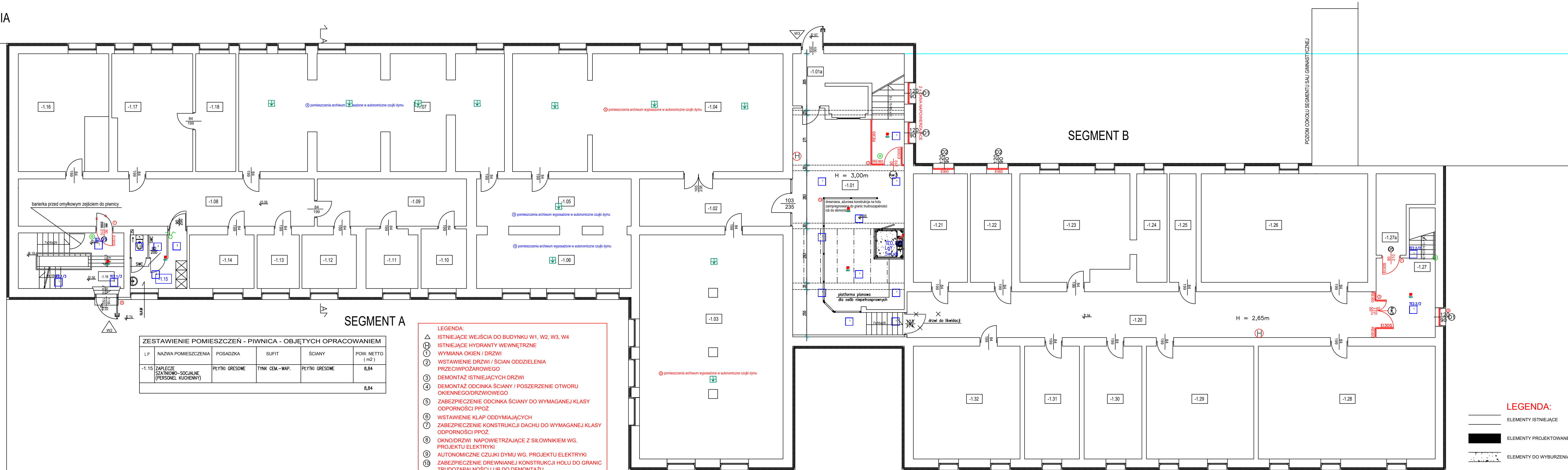
- LEGENDA:
- ⚡ GNIAZDO ELEKTRYCZNE 230V 16A, h=110cm
 - ⚡ GNIAZDO ELEKTRYCZNE 230V 16A IP44, h=140cm
 - ⚡ GNIAZDO RJ45 Kat 6
 - ⚡ WYPUST ZASILANIA 1 FAZOWY h=10cm, DL.KABLA 3m
 - ⚡ WYPUST ZASILANIA 3 FAZOWY h=10cm, DL.KABLA 3m
 - ⚡ ŁĄCZNIK ŚWIECZNIKOWY
 - ⚡ ŁĄCZNIK POJEDYNCZY
 - ⚡ PRZYCIISK BISTABILNY
 - ⚡ KAMERA CCTV
 - ⚡ PRZYCIISK POCĄGOWY
 - ⚡ SYGNALIZATOR
 - ⚡ KASOWNIK I PĘTLOWY
 - ⚡ OPRAWA AWARYJNA OUTDOOR (ODPORNA NA NISKIE TEMPERATURY)
 - ⚡ OPRAWA EWAKUACYJNA 1H, 1W, IP40 MONTAŻ NAŚCIENNY/NASTROPOWY
 - ⚡ OPRAWA EWAKUACYJNA 1H, 1W, IP40 MONTAŻ NAŚCIENNY/NASTROPOWY DWUSTRONNA
 - ⚡ OPRAWA AWARYJNA 1H, 360m 3W, IP41 MONTAŻ NASTROPOWY SOCZEWKA KORYTARZOWA
 - ⚡ OPRAWA AWARYJNA 1H, 360m 3W, IP41 SOCZEWKA SYMETRYCZNA SZEROKA
 - ⚡ AUTOMATYCZNA CZUJKA DYMU

- LEGENDA OPRAW - MARCINKOWICE INTERNAT
- 1 PX0906423 OPRAWA NASTROPOWA 28W 3310lm 3000K
 - 2 PX0906610 OPRAWA NASTROPOWA 23W 2760lm 3000K IP44

TEMA: ADAPTACJA POMIESZCZENIA NA INTERNAT PRZY ZESPOLU SZKOL W MARCINKOWICACH NA	PROJEKTANT: mgr inż. Piotr Pawlak	INWESTOR: Powiat Nowosądecki ul. Jagiellońska 13, 33-300 Nowy Sącz	BRANŻA: BUDOWLANA	INSTALACJE ELEKTRYCZNE	SPRAWDZIŁ: inż. MIKOŁAJ GONDEK	PRZEDMIOT RYSUNKU: RZUT PARTERU
ADRES INWESTYCJI: ul. 1111, Gmina Chmielnik	INWENTOR: inż. MIKOŁAJ GONDEK	POSIADACZKA: inż. MIKOŁAJ GONDEK	PROJEKT WYKONAWCY: inż. MIKOŁAJ GONDEK	PRZEDMIOT RYSUNKU: RZUT PARTERU		
DATA: MAJ 2021	SKALA: 1:100	NUMER RYS.: IE-3				

KOTŁOWNIA

NR	NAZWA POMIESZCZENIA - INWENTARYZACJA	(m2)
-1.01	Hol	82,35
-1.01a	Sklep	
-1.02	Komunikacja	8,29
-1.03	Pomieszczenie archiwum Starostwa Powiatowego	93,65
-1.04	Pomieszczenie archiwum Starostwa Powiatowego	91,89
-1.05	Pomieszczenie archiwum Starostwa Powiatowego	21,27
-1.06	Pomieszczenie archiwum Starostwa Powiatowego	24,12
-1.07	Pomieszczenie archiwum Starostwa Powiatowego	81,10
-1.08	Komunikacja	40,74
-1.09	Komunikacja	20,53
-1.10	Magazyn	7,85
-1.11	Magazyn	9,02
-1.12	Magazyn	8,49
-1.13	Magazyn	6,49
-1.14	Magazyn	7,91
-1.15	Wc	9,76
-1.16	Magazyn	27,17
-1.17	Magazyn	26,84
-1.18	Magazyn	13,78
-1.19	Klatka schodowa	17,10
	PRAWA SKRZYŻOŁO	
-1.20	Komunikacja	76,07
-1.21	Pomieszczenie gospodarcze	17,09
-1.22	Pomieszczenie gospodarcze	13,04
-1.23	Klasopracownia	33,23
-1.24	Magazyn	9,58
-1.25	Magazyn	8,30
-1.26	Klasopracownia	52,59
-1.27	Klatka schodowa	1,69
-1.27a	Pomieszczenie gospodarcze	4,43
-1.28	Szatnia	58,12
-1.29	Szatnia	35,30
-1.30	Archiwum	18,97
-1.31	Archiwum	18,03
-1.32	Archiwum	35,64
	Powierzchnia netto:	980,43



LEGENDA:

- GNIAZDO ELEKTRYCZNE 230V 16A, h=110cm
- GNIAZDO ELEKTRYCZNE 230V 16A IP44, h=140cm
- GNIAZDO RJ45 Kat 6
- WYPUST ZASILANIA 1 FAZOWY h=10cm, DL.KABLA 3m
- WYPUST ZASILANIA 3 FAZOWY h=10cm, DL.KABLA 3m
- ŁĄCZNIK ŚWIECZNIKOWY
- ŁĄCZNIK POJEDYNCZY
- PRZYCIŚK BISTABILNY
- KAMERA CCTV
- PRZYCIŚK POCIĄGOWY
- SYGNALIZATOR
- KASOWNIK I PĘTLOWY
- OPRAWA AWARYJNA OUTDOOR (ODPORNA NA NISKIE TEMPERATURY)
- OPRAWA EWAKUACYJNA 1H, 1W, IP40
- MONTAŻ NASCIENNY NASTROPOWY
- OPRAWA EWAKUACYJNA 1H, 1W, IP40
- MONTAŻ NASCIENNY NASTROPOWY DWUSTRONNA
- OPRAWA AWARYJNA 1H, 360m 3W, IP41
- MONTAŻ NASTROPOWY SOCZEWKA KORYTARZOWA
- OPRAWA AWARYJNA 1H, 360m 3W, IP41
- SOCZEWKA SYMETRYCZNA SZEROKA
- AUTOMATYCZNA CZUJKA DYMU

LEGENDA OPRAW - MARCINKOWICE INTERNAT

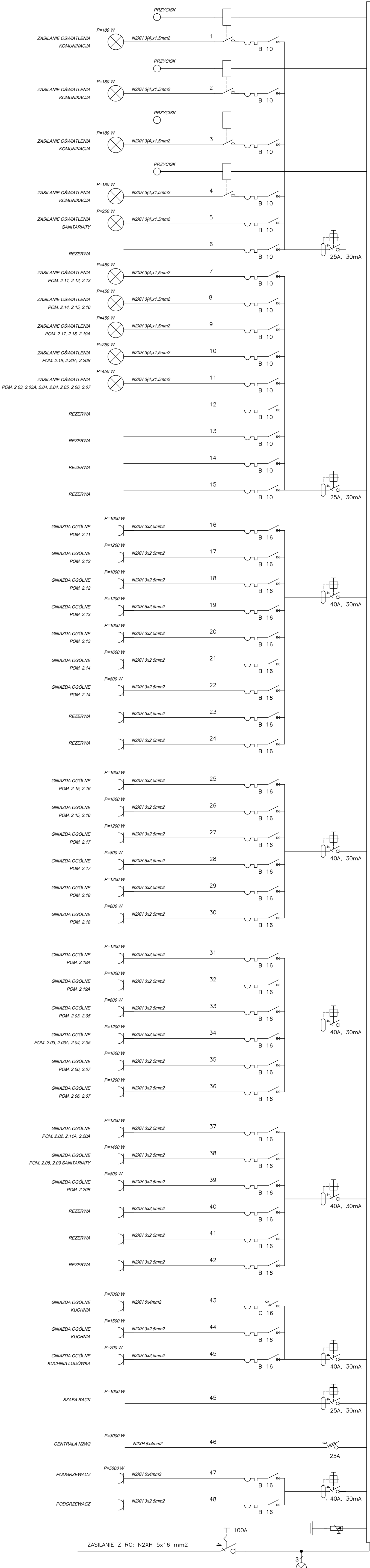
1 PX0906423 OPRAWA NASTROPOWA 28W 3310lm 3000K

2 PX0906610 OPRAWA NASTROPOWA 23W 2760lm 3000K IP44

LEGENDA:

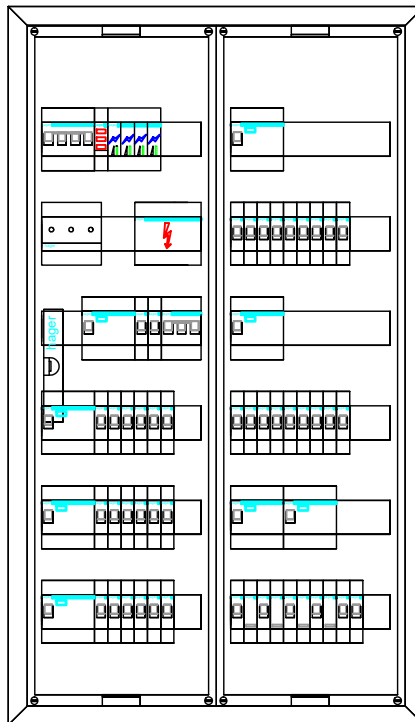
- ELEMENTY ISTNIEJĄCE
- ELEMENTY PROJEKTOWANE
- ELEMENTY DO WYBURZENIA
- ELEMENTY PROJEKTOWANE ZATWIERDZONE DECYZJĄ NR 1798/2020 PRZÉZ STAROSTĘ NOWOSĄDECKIEGO

TEMA: ADAPTACJA POMIESZCZENIA NA INTERNAT PRZY ZESPOLU SZKOL W MARCINKOWICACH NA	PROJEKTANT	mgr inż. Piotr Pawlak
ADRES INWESTYCJI: ul. Główna 10, 41-100 Łódź	INWESTOR	UPR. W MARCINKOWICACH
STADIUM: PROJEKT WYKONAWCZY	BRANŻA	INSTALACJE ELEKTRYCZNE
PRZEDMIOT RYSUNKU	SPRAWDZIŁ:	INŻ. ANKALA GONDEK
		UPR. NR. LAN-1840/A-12089
DATA	MAJ 2021	
SKALA	1:100	
NUMER RYS.	IE-4	

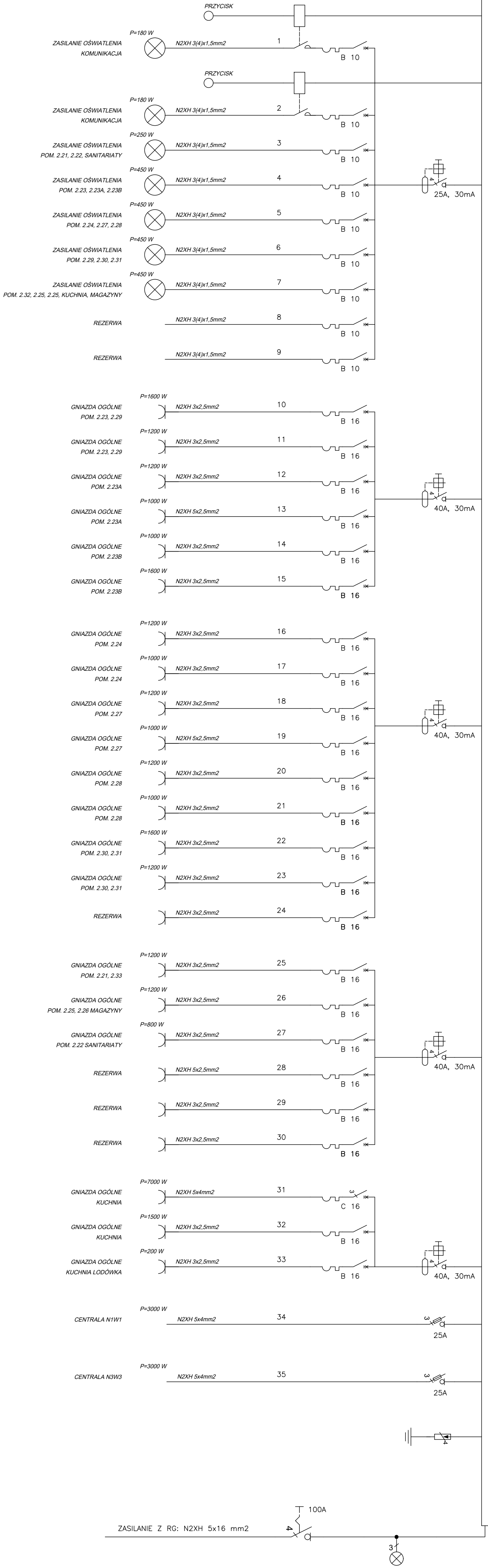


NUMER RYS. SKALA DATA MAY 2021	TEMAT: ADAPTACJA POMIESZCZEŃ SZKOŁY Z PRZEZNACZENIEM NA INTERNAT PRZY ZESPOLE SZKÓŁ W MARCINKOWICACH NA DZ. NR 161/21, GMINA CHELMIEC		PROJEKTANT	
	ADRES INWESTYCJI DZ. NR 161/21, GMINA CHELMIEC	INWESTOR POWIAT NOWOSĄDECKI UL. JAGIELONSKA 33, 33-300 NOWY SĄCZ	mgr inż. Piotr Pawlak UPR. Nr MAP/0082/PWB/15	
	STADIUM PROJEKT WYKONAWCZY	BRANŻA INSTALACJE ELEKTRYCZNE	SPRAWDZIŁ: INŻ. MIKOŁAJ GONDEK UPR. NR. UAN I-8340/A-120/89	
	SCHEMAT TABLICY T2.1			

TE2.1 WYM: 550x950 mm

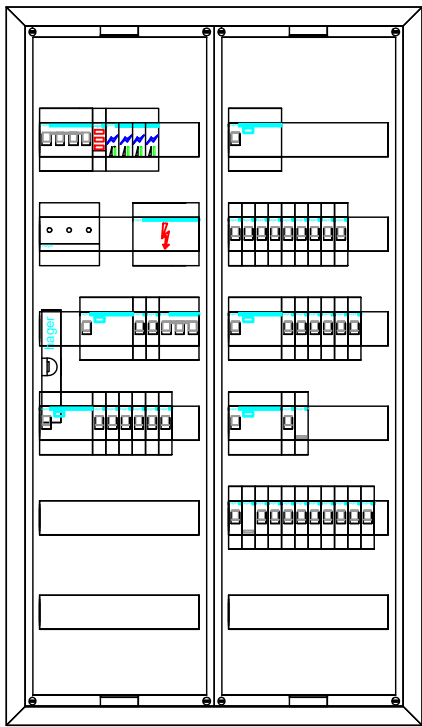


NUMER RYS.	SKALA	DATA	TEMAT: ADAPTACJA POMIESZCZEŃ SZKOŁY Z PRZEZNACZENIEM NA INTERNAT PRZY ZESPOLE SZKÓŁ W MARCINKOWICACH NA DZ. NR 161/21, GMINA CHEŁMIEC		PROJEKTANT mgr inż. Piotr Pawlak UPR. Nr MAP/0082/PWBE/15
			ADRES INWESTYCJI DZ. NR 161/21, GMINA CHEŁMIEC	INWESTOR POWIAT NOWOSĄDECKI UL. JAGIEŁOŃSKA 33, 33-300 NOWY SĄCZ	
			STADIUM PROJEKT WYKONAWCZY	BRANŻA INSTALACJE ELEKTRYCZNE	
			PRZEDMIOT RYSUNKU ELEWACJA TABLICY T2.1		SPRAWDZIŁ: INŻ. MIKOŁAJ GONDEK UPR. NR. UAN I-8340/A-120/89

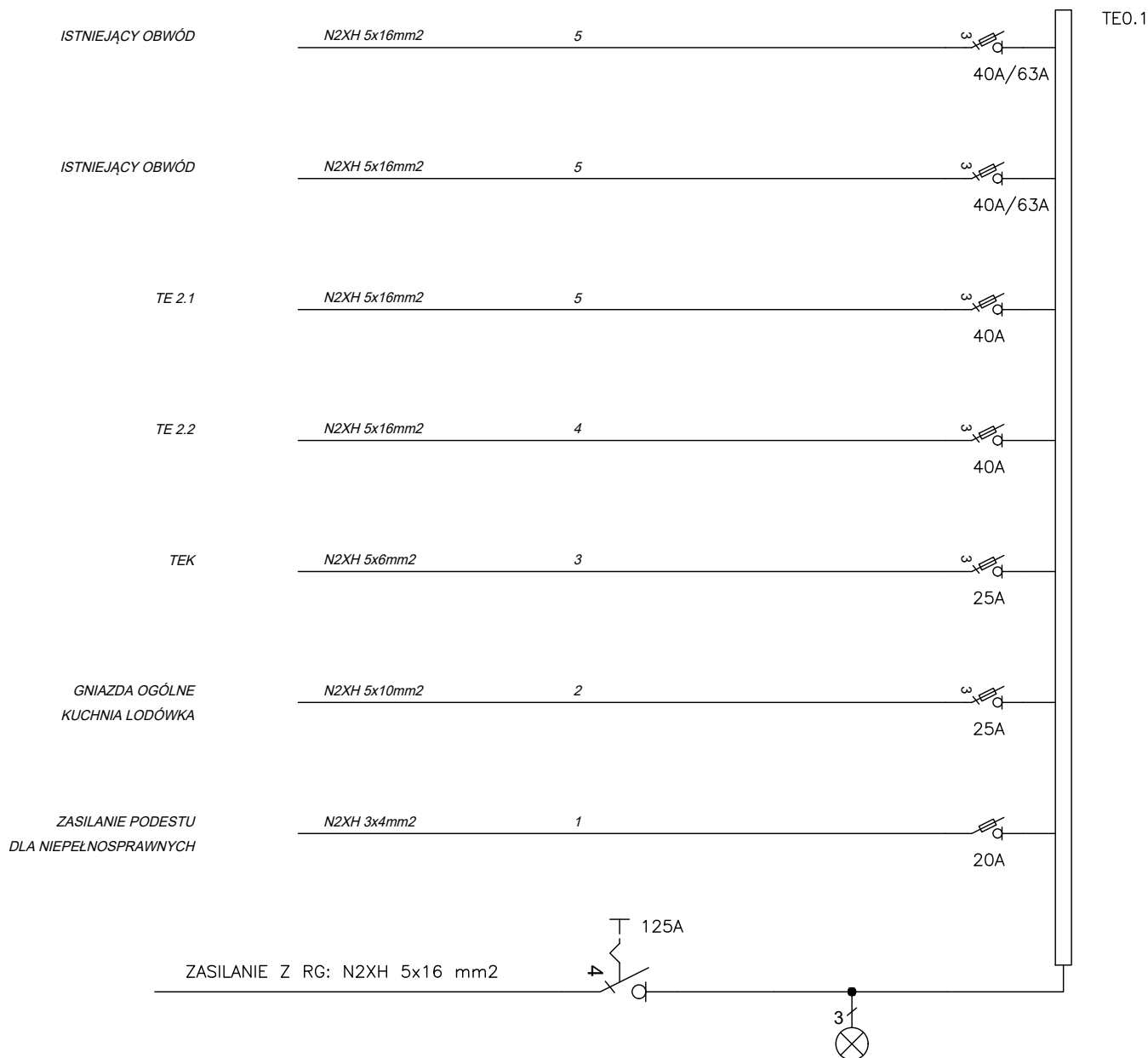


NUMER RYS. IE-7	SKALA BS	DATA Maj 2021r.	TEMAT: ADAPTACJA POMIESZCZEŃ SZKOŁY Z PRZEZNACZENIEM NA INTERNAT PRZY ZESPOLE SZKÓŁ W MARCINKOWICACH NA DZ. NR 161/21, GMINA CHELMIEC		PROJEKTANT
			ADRES INWESTYCJI DZ. NR 161/21, GMINA CHELMIEC	INWESTOR POWIAT NOWOSĄDECKI UL. JAGIEŁOŃSKA 33, 33-300 NOWY SĄCZ	mgr inż. Piotr Pawlak UPR. Nr: MAP/0082/PWBE/15
			STADIUM PROJEKT WYKONAWCZY	BRANŻA INSTALACJE ELEKTRYCZNE	
			PRZEDMIOT RYSUNKU SCHEMAT TABLICY T2.2		

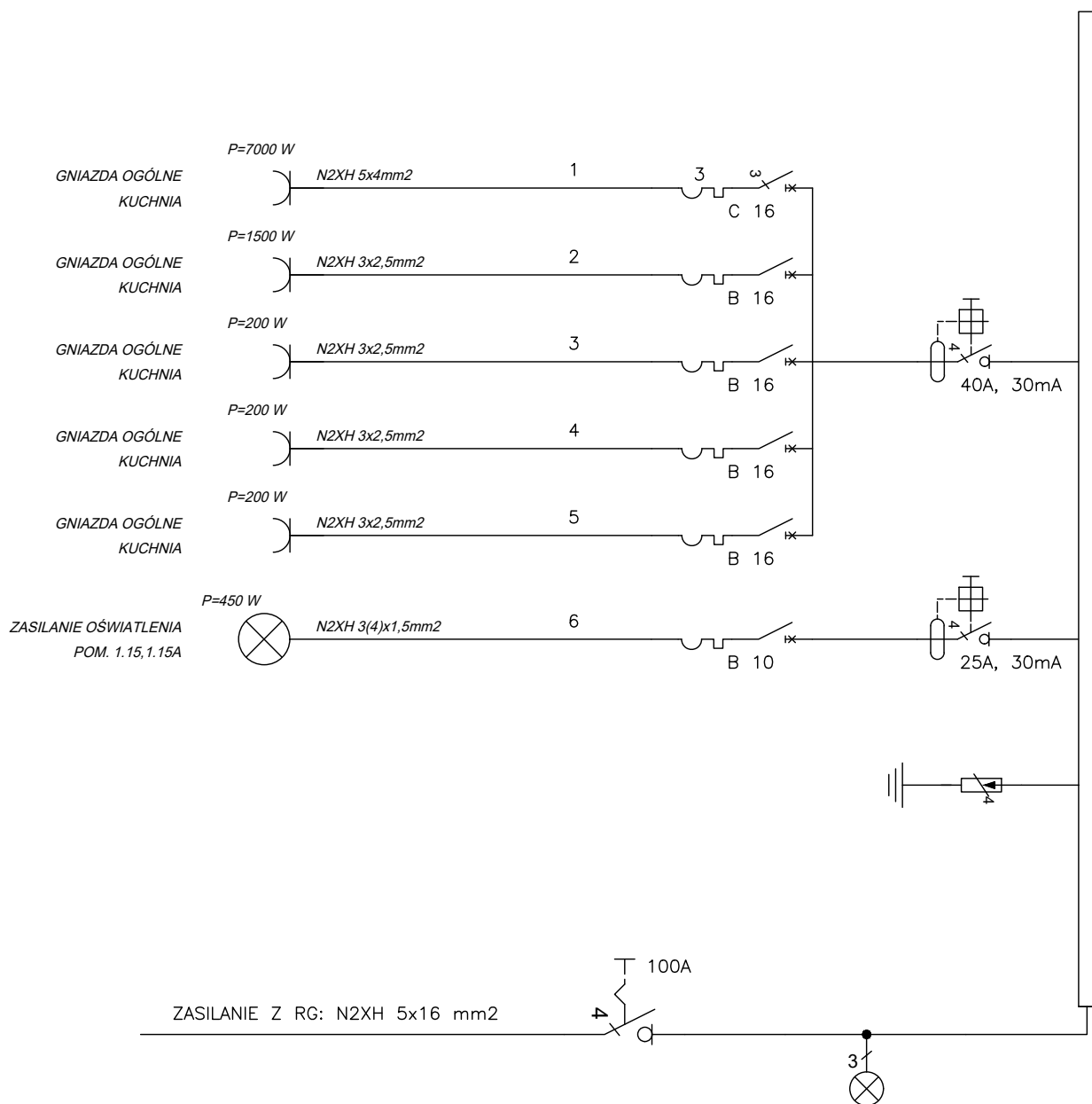
TE2.2 WYM: 550x950 mm



NUMER RYS.	SKALA	DATA	TEMAT: ADAPTACJA POMIESZCZEŃ SZKOŁY Z PRZEZNACZENIEM NA INTERNAT PRZY ZESPOLE SZKÓŁ W MARCINKOWICACH NA DZ. NR 161/21, GMINA CHELMIEC		PROJEKTANT
			ADRES INWESTYCJI DZ. NR 161/21, GMINA CHELMIEC	INWESTOR POWIAT NOWOSĄDECKI UL. JAGIEŁOŃSKA 33, 33-300 NOWY SĄCZ	
			STADIUM PROJEKT WYKONAWCZY	BRANŻA INSTALACJE ELEKTRYCZNE	
			PRZEDMIOT RYSUNKU ELEWACJA TABLICY T2.2		SPRAWDZIŁ: INŻ. MIKOŁAJ GONDEK UPR. NR. UAN I-8340/A-120/89



NUMER RYS.	SKALA	DATA	TEMAT: ADAPTACJA POMIESZCZEŃ SZKOŁY Z PRZEZNACZENIEM NA INTERNAT PRZY ZESPOLE SZKÓŁ W MARCINKOWICACH NA DZ. NR 161/21, GMINA CHELMIEC		PROJEKTANT mgr inż. Piotr Pawlak UPR. Nr MAP/0082/PWBE/15
			ADRES INWESTYCJI DZ. NR 161/21, GMINA CHELMIEC	INWESTOR POWIAT NOWOSĄDECKI UL. JAGIEŁOŃSKA 33, 33-300 NOWY SĄCZ	
			STADIUM PROJEKT WYKONAWCZY	BRANŻA INSTALACJE ELEKTRYCZNE	
		MAJ 2021	PRZEDMIOT RYSUNKU SCHEMAT TABLICY TE0.1		SPRAWDZIŁ: INŻ. MIKOŁAJ GONDEK UPR. NR. UAN I-8340/A-120/89



NUMER RYS.	SKALA	DATA	TEMAT: ADAPTACJA POMIESZCZEŃ SZKOŁY Z PRZEZNACZENIEM NA INTERNAT PRZY ZESPOLE SZKÓŁ W MARCINKOWICACH NA DZ. NR 161/21, GMINA CHEŁMIEC		PROJEKTANT mgr inż. Piotr Pawlak UPR. Nr MAP/0082/PWBE/15
			ADRES INWESTYCJI DZ. NR 161/21, GMINA CHEŁMIEC	INWESTOR POWIAT NOWOSĄDECKI UL. JAGIEŁOŃSKA 33, 33-300 NOWY SĄCZ	
			STADIUM PROJEKT WYKONAWCZY	BRANŻA INSTALACJE ELEKTRYCZNE	
		MAJ 2021	PRZEDMIOT RYSUNKU SCHEMAT TABLICY TEK		SPRAWDZIŁ: INŻ. MIKOŁAJ GONDEK UPR. NR. UAN I-8340/A-120/89