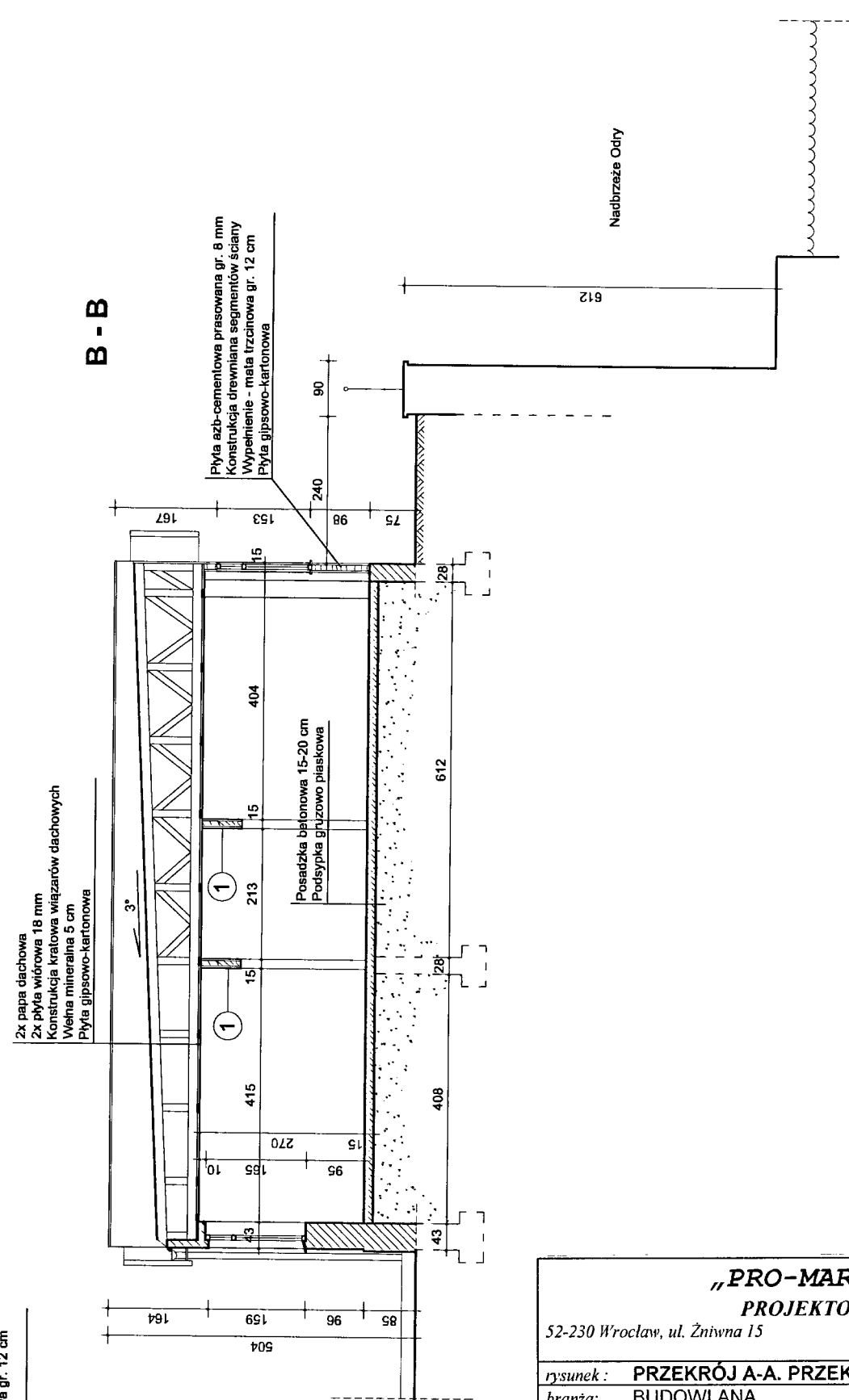


1

Płyta gipsowo-kartonowa  
Konstrukcja drewniana segmentów ściany  
Wypełnienie - mata trzciniowa gr. 12 cm  
Płyta gipsowo-kartonowa



<b>„PRO-MAR” – Marek Mastalerz</b>		
<b>PROJEKTOWANIE BUDOWLANE</b>		
52-230 Wrocław, ul. Żniwna 15		tel. 692.355.127 e-mail: marekmas@vp.pl
rysunek: PRZEKRÓJ A-A, PRZEKRÓJ B-B	skala: 1: 100	nr rysunku: 4
branża: BUDOWLANA	temat: PROJEKT TECHNOLOGII ROZBIÓRKI	stadium: inw.
obiekt: <b>BUDYNEK USŁUGOWO-BIUROWY</b>		inwestor: Zarząd Zasobu Komunalnego 50-111 Wrocław ul. Świętej Elżbiety 3
adres: Wrocław, ul. Księcia Witolda 28, dz. nr 52/8, 52/10, 45/5, 45/9, AM-22, obręb Plac Grunwaldzki		
wykonał: inż. Jerzy Drzewiecki uprawnienia konstrukcyjno-budowlane nr 403/88/UW	data: 24.02.2017 r.	podpis: