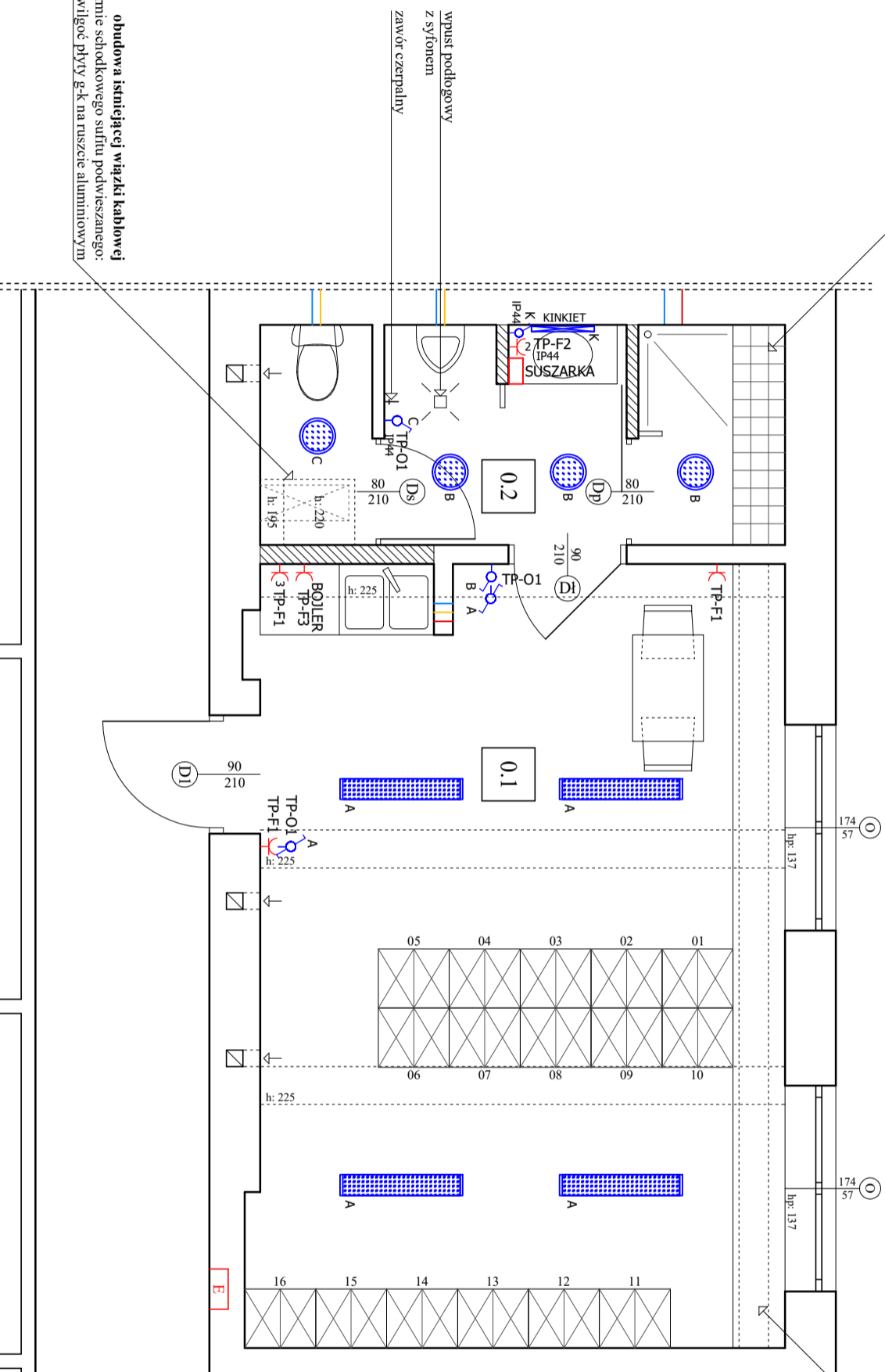


obudowa istniejącej rury ciepłowniczej
lekką konstrukcją drewnianą zabezpieczoną
przeciwwilgociowo, wykończona płytkami ceramicznymi

obudowa istniejącej rury ciepłowniczej
lekką konstrukcją drewnianą zabezpieczoną przeciwwilgociowo,
wykończona drewnem w formie ławy. Wysokość: 45 cm.



ZESTAWIENIE POMIESZCZEŃ		
0.1	Szatnia tarket	29,60 m ² h: 2,40 m
0.2	Pom. sanitarne płytki ceramiczne	7,70 m ² h: 2,40 m
	razem	37,30 m ²

LEGENDA:

- OPRAWA typu REGULUX 1040 LED840: 50W
6000 lm; I klasa ochrony: IP44
- OPRAWA typu BASE LED IP44 LED840: 15W
1400 lm; II klasa ochrony: IP44
- OPRAWA typu ICE530: IP44: 4000K: 12W
1300 lm; I klasa ochrony: IP44
- WŁĄCZNIK UNIWERSALNY; 10A
- WŁĄCZNIK UNIWERSALNY; 10A; IP44
- SUSZARKA DO RĄK; 230 V; 1,3 - 2 kW;
TYP NASCIENNY;
URUCHOMIENIE AUTOMATYCZNE-SENSOROWE
- GNIAZDO 230V; 16A
- GNIAZDO 230V; 16A; IP44

UWAGA:
RYSUNEK ROZPATRYWAĆ ŁĄCZNIE Z RYSUNKAMI INNYCH INSTALACJI BRANŻOWYCH

PROJEKTANT:	mgr inż. ANDRZEJ KLIMOWICZ upr. nr OP/L0700/PW0E/11
NAZWA ZADANIA:	Remont pomieszczeń piwnicznych z przystosowaniem na szatnię z zapleczem sanitarnym dla Wydziału Ruchu Drogowego w KPP w Kędzierzynie - Koźlu
OBIEKT:	Komenda Powiatowa Policji
LOKALIZACJA:	47-220 Kędzierzyn - Koźle, ul. Wojska Polskiego 18; dz. nr 3431; obręb: 0044 Kędzierzyn
ZAMAWIAJĄCY:	Skarb Państwa - Komenda Wojewódzka Policji w Opolu 45-077 Opole, ul. Korfańskiego 2
TEMAT OPRAĆ:	Projekt wykonawczy
INSTALACJA ELEKTRYCZNA - RZUT PIWNIC	DATA: 15.07.2019 SKALA: 1 : 50 RYS. NR: E-02