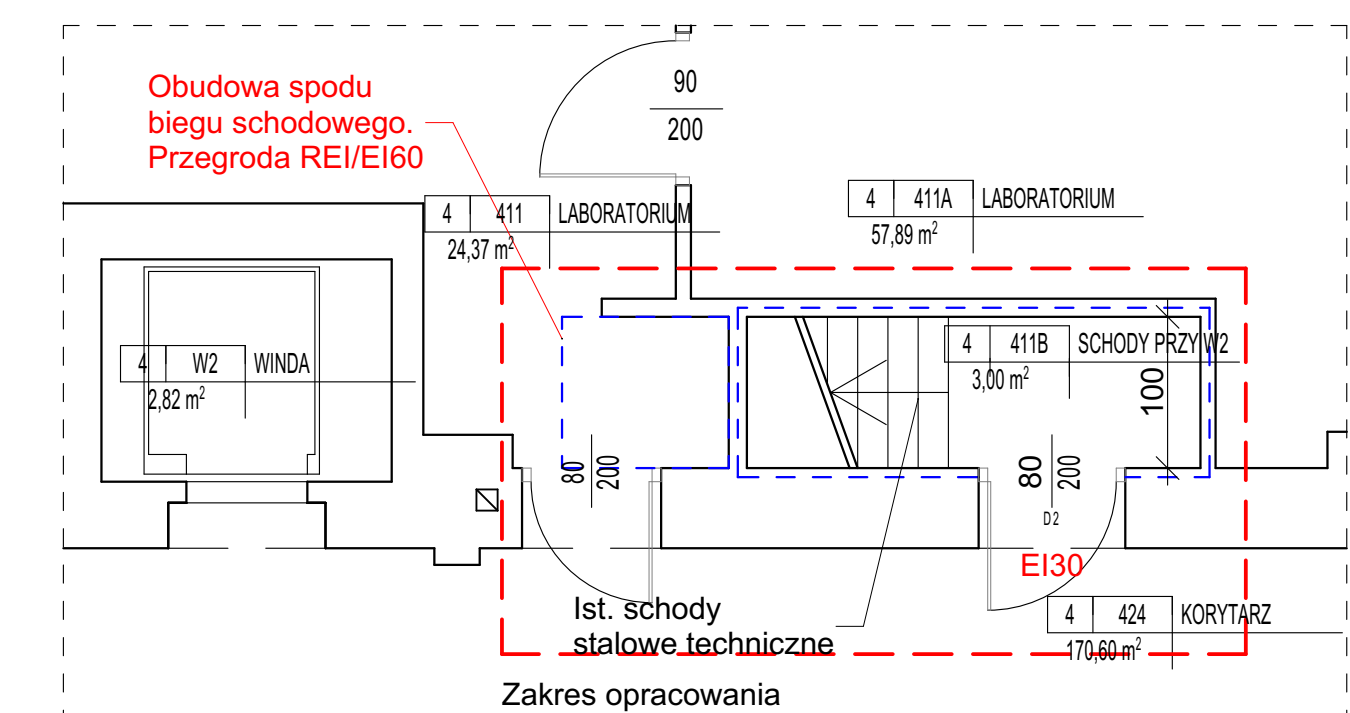
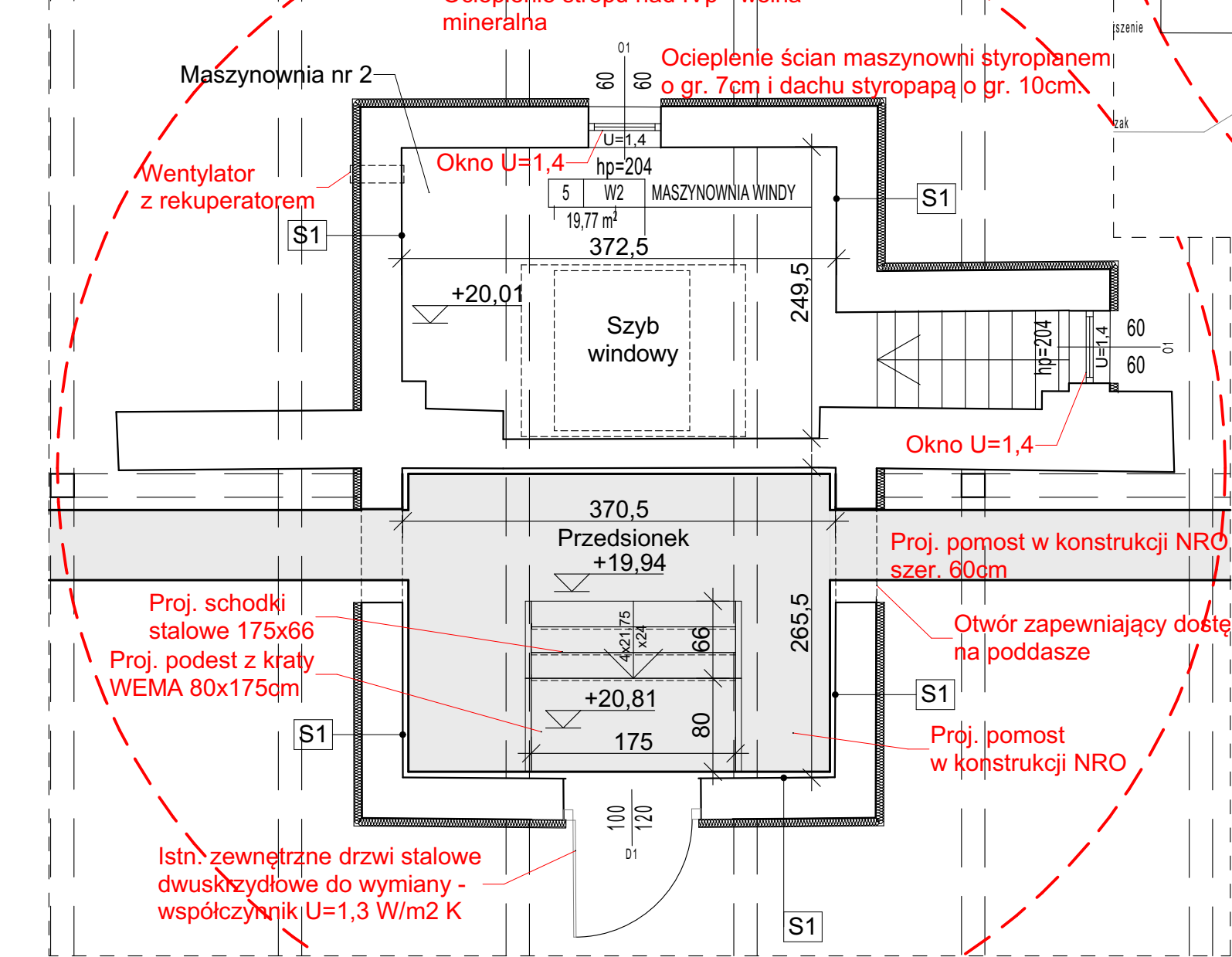


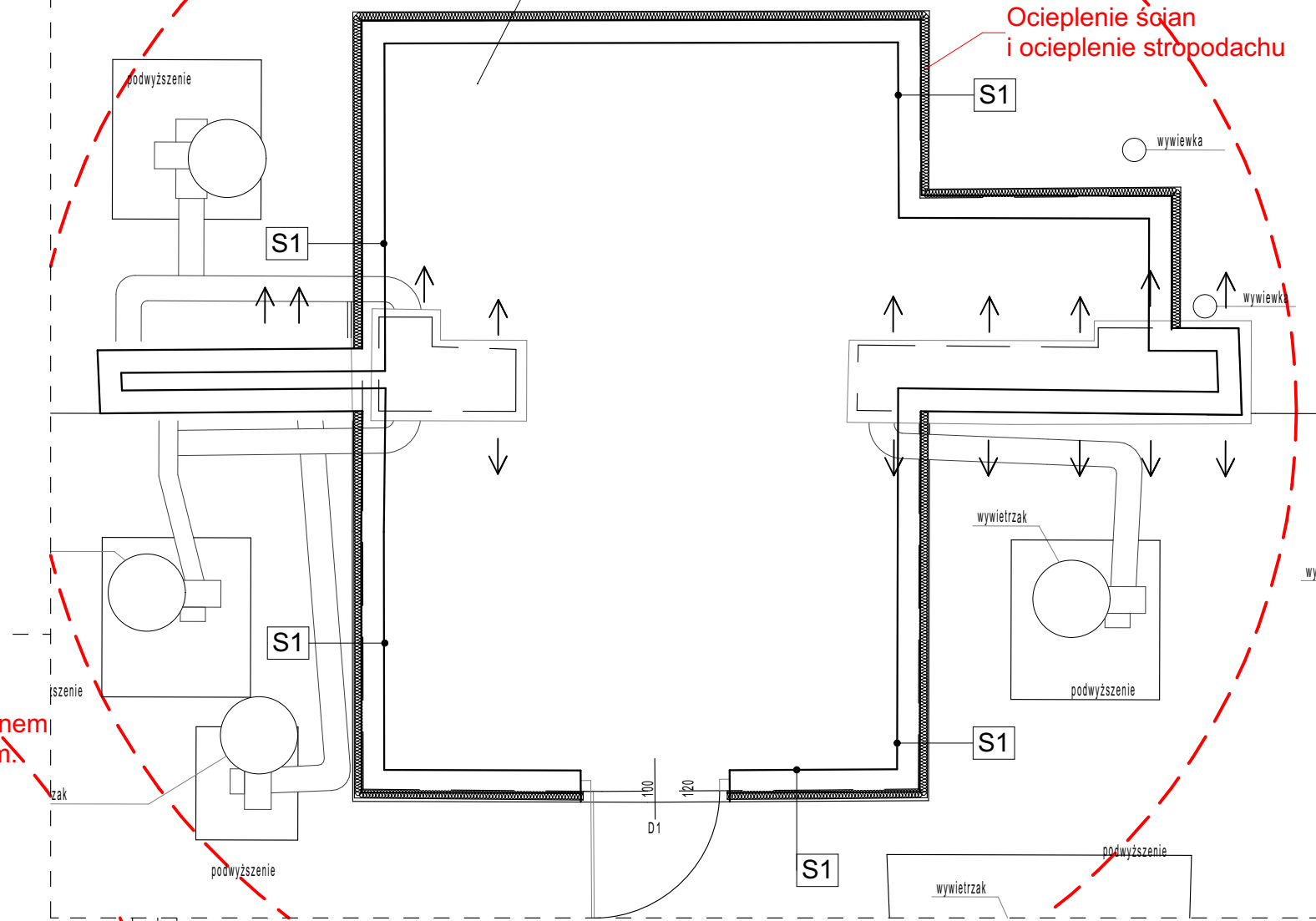
Rzut maszynowni nr 2 (IV piętro) - stan projektowany



Rzut maszynowni nr 2 (poddasze) - stan projektowany



Rzut maszynowni nr 2 (dach) - stan projektowany



<b>P1 STROP NAD IV PIĘTREM</b>	
folia wysoceparoprzepuszczalna	
wełna mineralna miękka $\lambda=0,039$ W/mK	25cm
folia paroszczelna	
istn. nadbeton	6-8cm
istn. strop z pustaków ceramicznych	18cm
tynek cementowo - wapienny	2cm
<b>P2 STROP NAD IV PIĘTREM - POMOSTY KOMUNIKACYJNE</b>	
papa dachowa	0,52cm
płyta termoizolacyjna z rdzeniem PIR $\lambda=0,025$ W/mK	18cm
folia paroszczelna	
istn. nadbeton	6-8cm
istn. strop z pustaków ceramicznych	18cm
tynek cementowo - wapienny	2cm
<b>P3 OBUDOWA ISTN. SCHODÓW STALOWYCH DO MASZYNOWNI</b>	
obudowa systemowa typu sufit podwieszany g-k REI/EI60	10cm
profile	7,5cm
pojedyncze obustronne opłytywanie płytami tyo DF lub DFH	1,25cm
wypełnienie wełną mineralną	5cm
<b>S1 ŚCIANA ZEWN. NADBUDÓWKI Z POMIESZCZENIEM MASZYNOWNI</b>	
tynek mineralny cienkowarstwowy	
styropian fasadowy $\lambda=0,032$ W/mK	7cm
izolacja pionowa - hydroizolacja	
istn. mur z cegły pełnej $\lambda=0,077$ W/mK	12cm
istn. tynek cementowo - wapienny	2cm

<b>D1 DACH NADBUDÓWKI Z POMIESZCZENIEM MASZYNOWNI</b>	
papa termozgrzewalna wierzchnia	
styropapa $\lambda=0,032$ W/mK	10cm
istn. pokrycie z papy	
wylewka betonowa	3cm
istn. ocieplenie z płyt typu Suprema	3cm
istn. płyta stropowa żelbetowa	8cm
istn. tynek cementowo - wapienny	2cm

Temat:	<b>PRZEBUDOWA POLEGAJĄCA NA TERMOMODERNIZACJI GMACHU CHEMII POLITECHNIKI WARSZAWSKIEJ W ZAKRESIE DOCIEPLENIA STROPU NAD IV PIĘTREM</b>		
Adres bud.:	Warszawa, ul. Noakowskiego 3	Inwestor:	POLITECHNIKA WARSZAWSKA WYDZIAŁ CHEMICZNY 00-664 Warszawa, ul.Noakowskiego 3
Jednostka projektowa:	<b>VGR - Violetta Piękoś-Kwiecińska 03-964 Warszawa, al. Stanów Zjednoczonych 18/95</b>		
Faza:	<b>PROJEKT TECHNICZNY</b>		
Projektant:	<b>mgr inż. arch. Violetta Piękoś-Kwiecińska</b> Uprawnienia budowlane do projektowania bez ograniczeń w specjalności architektonicznej nr upr. 356/92		podpis:
Sprawdzający:	<b>mgr inż. arch. Jolanta Sołtan</b> Uprawnienia budowlane do projektowania bez ograniczeń w specjalności architektonicznej nr upr. WA-369/90		podpis:
Opracowała:	<b>mgr inż. arch. Sara Rolnik</b>		
Tytuł rys.:	<b>Maszynownia nr 2 - stan projektowany</b>		
Branża:	Data:	Nr rys.:	Skala:
<b>ARCH.</b>	<b>Sierpień 2023</b>	<b>A08</b>	<b>1:50</b>