

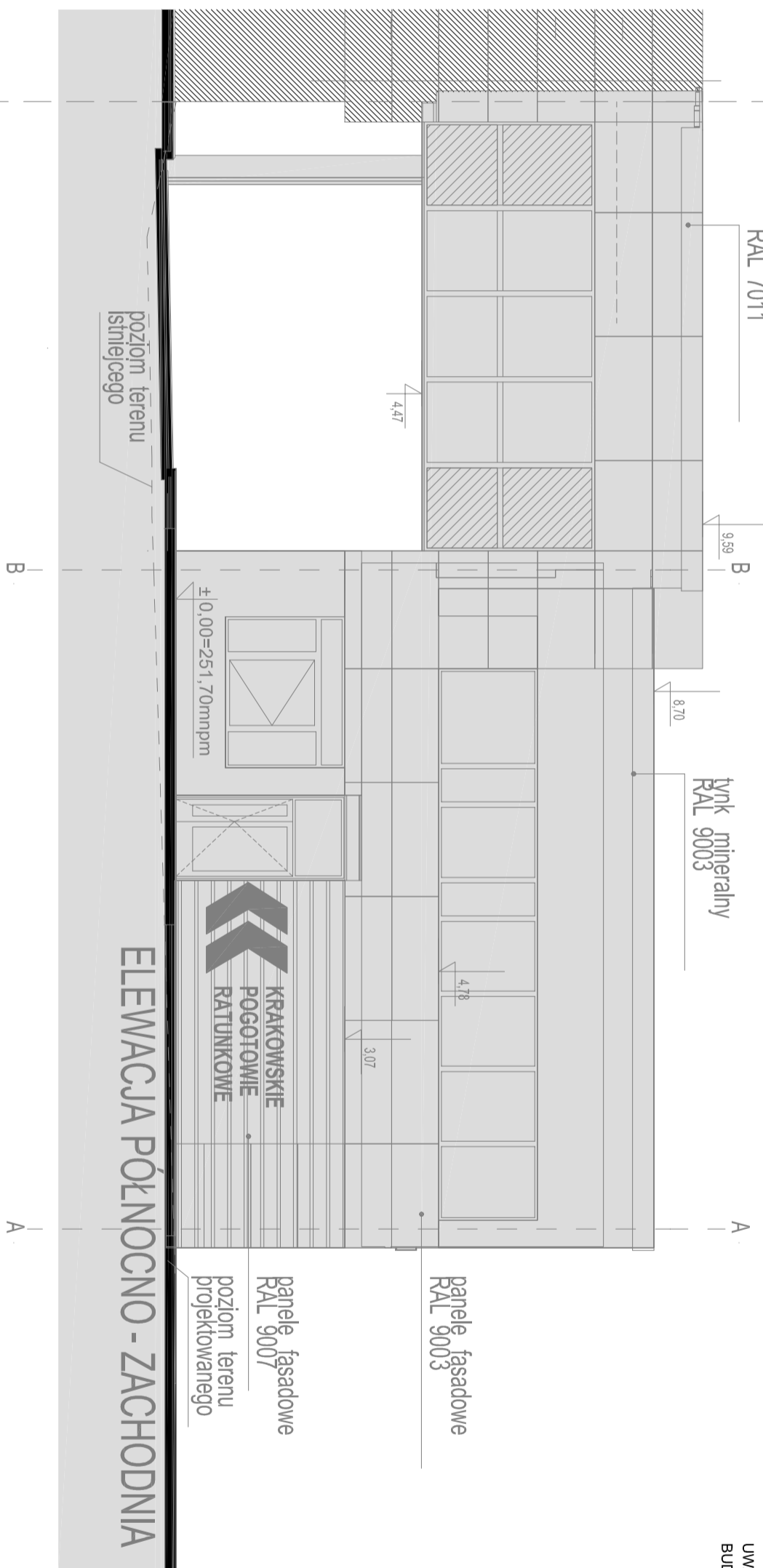
LEGENDA:

CZĘŚĆ BUDYNKU W TRAKCIE REALIZACJI  
NA PODSTAWIE POZWOLENIA NA BUDOWĘ  
NR 1669.2020 POZA ZAKRESEM  
OPRACOWANIA, NIE OBJĘTA ZAKRESEM  
ZMIANY POZWOLENIA NA BUDOWĘ

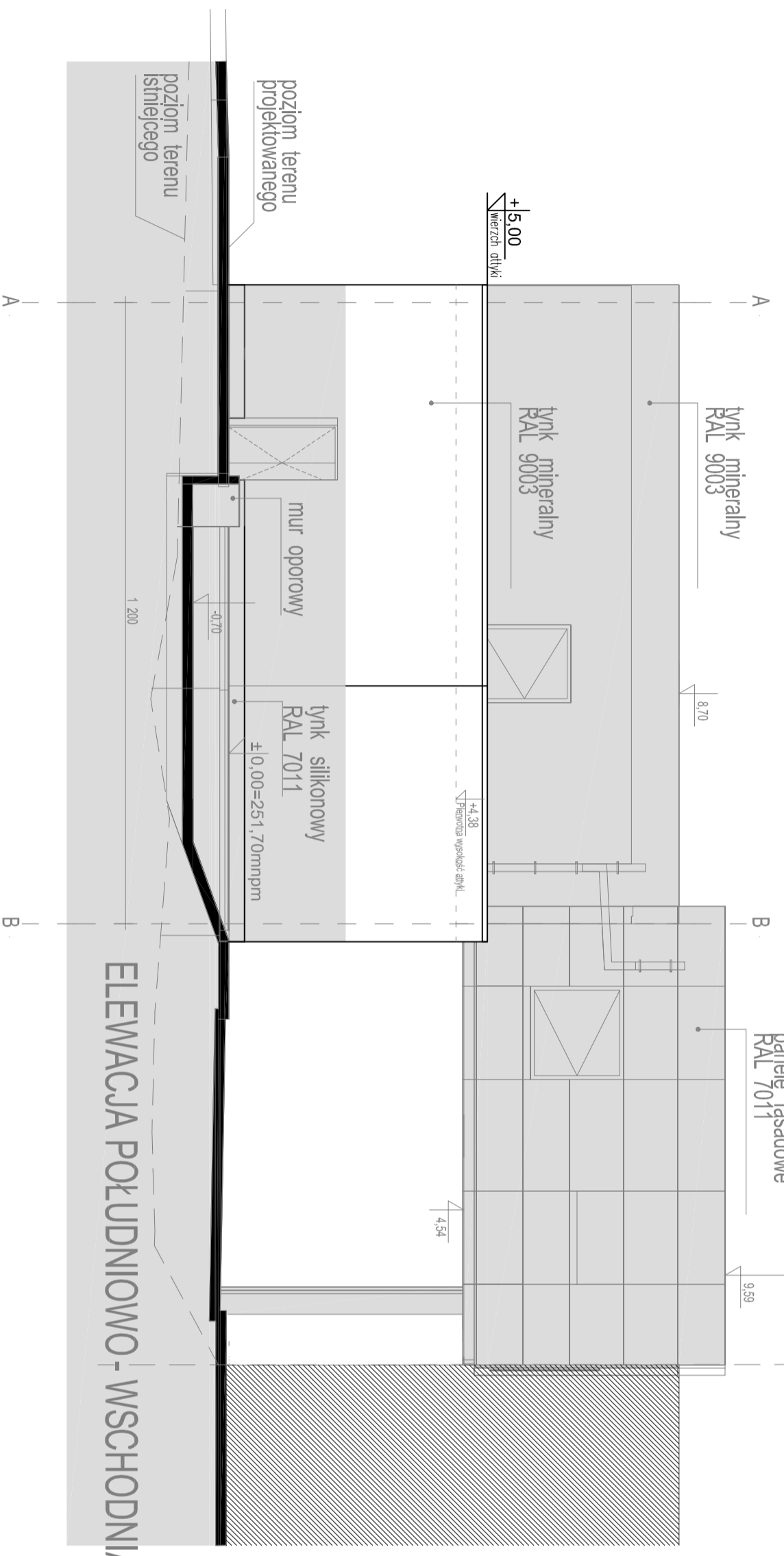
BUDYNEK PSP (W BUDOWIE)  
- ODRĘBNE POZWOLENIE NA BUDOWĘ

UMWA: ZMIANA DECYZJI POZWOLENIA NA BUDOWĘ DOTYCZY ZMIANY WYSOKOŚCI  
BUDYNKU (CZĘŚĆ GARAŻOWA - STREFA PM) O WIĘCEJ NIŻ 2%

- UMWA:
1. WŚRZĘTNE WYMAGANIE PODANE SA W GEOMETRIACH, JSU NIĘ PODANO JEDNOSTKI, NIĘ WOLNO BRAĆ ZADNEGO WYMAGANIE MIERZĄC BEZOPISZKIM ZRYSUNKU, OBRAMOWANIEM ZMIANY LUB KOLORCIE ZAŁOŻENIA MIĘDZY PROJEKTEM A STANEM FAKTYCZNYM
  2. RYSUNEK MAŁY ZOSTAŁ ODCZYTYANY Z CZĘŚCI DOKUMENTACJI OBRAMOWANIEJ
  3. W SPRAWACH NIEODRĘBNOŚCI DOKUMENTACJA OBRAMOWAŃ:
    - PRAWO BUDOWLANE
    - WARUNKI TECHNICZNE, JAKIMI FIRMOWNI OPOWIAKAC BUDOWNI I CH
    - WYKONANI TECHNICZNE, WYKONANIA I ODBIORU ROBÓT
    - BUDOWLANO-MONTAŻOWYCH (WG MINISTERSTWA BUDOWNICTWA I INSTYTUTU TECHNIKI BUDOWLANEJ)
    - NORMY PROJEKTOWE KOMITETU NORMALIZACYJNEGO (P-KAN)
    - INSTRUKCJE TECHNICZNE, WYKONANIA I ODBIORU ROBÓT
    - TECHNIKI BUDOWLANEJ STRAŻY POŻARNEJ
    - INSTRUKCJE, WYKUCIE I WARUNKI TECHNICZNE PROJEKTOWI, DOSTAWCÓW MATERIAŁÓW BUDOWLANO-INSTALACYJNYCH
    - PRZEPISY TECHNICZNE INSTRUKCJI KONTROLIĄCYCH JAKOŚĆ MATERIAŁÓW I WYKONAWCZYCH ROBÓT
  4. WYKONAWCZY RYSEK WYKONANIA CAŁOŚCI ROBÓT ZOSTAŁ ZAMIESZCZONY W DOKUMENTACJI PROJEKTOWA, OBRAMOWANIEM PRZEPIŚMI, DOKUMENTAMI NORMATYWNYMI ORAZ ZAŁOŻENIAMI TECHNICZNE I STYTU BUDOWLANEJ
  5. WYKONAWCA JEST ZOBOWIĄZANY DO DOKUMENTOWANIA WSZYSTKICH BRUKIACYCH KOMENTARZY W NIENIŻSZY OPRACOWANIEJ EMBRYONU WOPRZECZ BRUKIACYCH WYKONAWCZYCH WYKONANIA I ODBIORU ROBÓT
  6. NIENIŻSZA DOKUMENTACJA PROJEKTOWA WALEZY KONTROLOWAĆ CAŁOŚCIOWO, WSZYSTKIE ELEMENTY UJĘTE W OPISIE TECHNICZNYM A NIE UJĘTE NA RYSUNKACH, LUB UJĘTE NA RYSUNKACH, A NIE UJĘTE W OPISIE TECHNICZNYM NIE MOGĄ BYĆ TRAKTOWANE TAK JAKBY ZOSTAŁY UJĘTE W OPISIE TECHNICZNYM PROJEKTOWYM, WSZYSTKIE ROZDROŻNOŚCI KTORZY ZOBOWIĄZANY JEST DO ICH ROZSTRZEGNIENIA
  7. PROJEKTANT NIE PONOSI ODPOWIEDZIALNOŚCI ZA WSTĘPIE ZMIANY WYNIKAJĄCE Z USZCZEGÓLNIENIA ROZWIĄZAŃ FUNKCYJNALNYCH, WYMOGÓW STAWIANYCH PRZEZ TECHONOLOGIE ORAZ ZMIAN WYKONAWCZYCH PRZEZ ZAMAWIAJĄCEGO W ODRĘBNE POZWIENIACH



budynek PSP -  
zaimplementowany  
na pozwoleniu  
na budowę



budynek PSP - w budowie

INDEKS	DATA	TEMAT ZMIANY / REVISION	PODPIS/SBN

**PROBADEX - KRAKÓW**  
Spółka z o.o. Sp.k  
ul. Mokra 20  
32-005 Niepolonice  
pobudek@probadex.pl  
www.probadex.pl  
tel: +48 12 284-80-70  
fax: 284-80-70 wern. 24

Probadex i Kraków jest przedsiębiorstwem wykonawcą usług w ramach działalności w zakresie projektowania i nadzoru nad realizacją inwestycji w dziedzinie "Planowanie Inwestycyjne - Dokumentacja Techniczna Inwestycji"  
BRANŻA/DISCIPLINE architektura  
projekt budowlany  
ZAMIENNY

ZMIANA/REVISION	Zmiana decyzji pozwolenia na budowę nr 1669.2020		
PROJEKTOWAL/DESIGNED	UPR. NR	DATA	PODPIS
mgr inż. arch. Maciej Boruta	44/2001	01.2022	
OPRACOWAŁ/DRAWN BY			
mgr inż. arch. Stanisław Strzeński		01.2022	
SPRAWDZIŁ/CHECKED BY			
mgr inż. arch. Marcin Przybroński	MPR/002/2001	01.2022	
INWESTOR/INVESTOR	Krajkowskie Pogotowie Ratunkowe, ul. Łozajda 14, 31-530 Kraków		

OBJEKT/OBJECT	Budynek Krakowskiego Pogotowia Ratunkowego - miejsce stacjonarnej zespołów ratowniczych przy ul. Powiatna Syczyniego, w miejscach przy ul. Powiatna Syczyniego, jdn. ewidencyjne: 121905_4, Włeczko 1, odep nr 0001, Włeczko 1*		
TEMAT/SUBJECT	"Budowa Powiatowego Centrum Administracyjnego Obsługi Mieszkańców w Włeczku przy ul. Powiatna Syczyniego". Inwestycja planowana jest w etapach. Etap III: Budowa budynku Krakowskiego Pogotowia Ratunkowego - miejsce stacjonarnej zespołów ratowniczych przy ul. Powiatna Syczyniego, w miejscach przy ul. Powiatna Syczyniego, jdn. ewidencyjne: 121905_4, Włeczko 1, odep nr 0001, Włeczko 1*		
TYTUŁ/TITLE	ELEMWACJE CZ.I		
DATA/DATE	01.2022	PLK/FILE	907.11.dwg
FORMAT/SIZE	A2	NR RYS.	REWIZJA/DRWG. NO. REVISION
SKALA/SCALE	1:100	907.11-11	