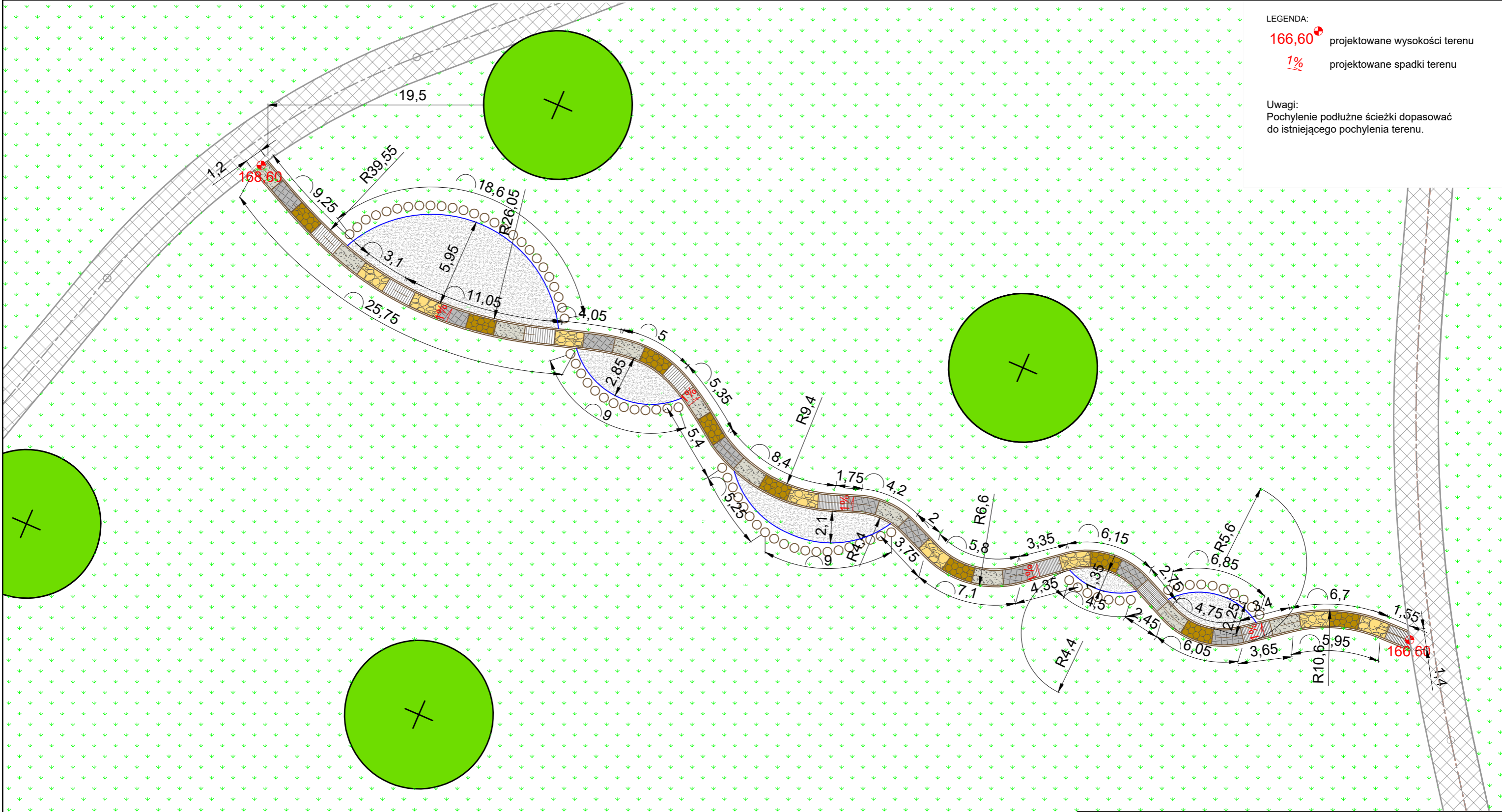


LEGENDA:
166,60 projektowane wysokości terenu
1% projektowane spadki terenu

Uwagi:
Pochylenie podłużne ścieżki dopasować do istniejącego pochylenia terenu.



PRACOWNIA ARCHITEKTURY
KRAJOBRAZU

Temat:	"Zagospodarowanie terenu rekreacyjnego grodziska Rszew" Projekt techniczno - wykonawczy ścieżki sensorycznej wraz z doborem gatunków projektowanych roślin.	
Adres:	dz. nr ewid. 462,4 , 462,3 - obręb K21 Konstantynów Łódzki	
Inwestor:	Gmina Konstantynów Łódzki ul. Zgierska 2, 95-050 Konstantynów Łódzki	
Opracowanie:	mgr inż. arch. kraj Alicja Płonka	skala 1:250
Data: 05.2024r	PLAN WYMIAROWY	NR RYS. 2