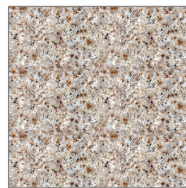


LEGENDA:



GRES WIELKORFORMATOWY MAT
120x120 gr 6 mm
CASALGRANDE PUNTA MOLARA
LUB RÓWNOWAŻNY



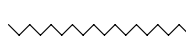
GRANIT IZERSKI
60x60 cm



WYKŁADZINA DYWANOWA
W PŁYTKACH
KOLOR ANTRACYT

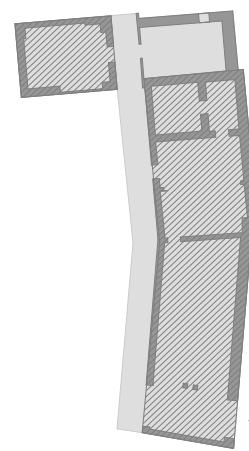


WYCIERACZKA SYSTEMOWA



COKÓŁ WYSOKI Z PŁYTKI H= 90 cm

NR	NAZWA POMIESZCZENIA	POSADZKA	POW.
1/01	HOL WEJŚCIOWY	GRANIT IZERSKI	14,6
		WYCIERACZKA	1,9
1/02	SALA OBSŁUGI	GRES	65,4
1/03	SALA SPOTKAŃ 1	GRES	16,6
1/04	SALA SPOTKAŃ 2	GRES	18,2
1/05	POKÓJ KONFERENCYJNY	WYKL. DYWANOWA	21,6



POMIESZCZENIA OBJĘTE
OPRACOWANIEM

<div><div>RASCH</div><div>ARCHITEKCI</div></div>		ul. Tęczowa 8, 60-275 Poznań tel. 608 359 613, 660 233 456 biuro@rascharchitekci.pl	
nazwa wystęgi:		Przebudowa pomieszczeń oraz wejścia bocznego budynku UM Poznania	
lokalizacja:		jedn.ewid.: Miasto Poznań, obręb: 51-Poznań, arkusz: 29 działka nr ewid.: 14/1, adres: pl. Kolegiacki 17, 61-841 Poznań	
stadium:		PT - PROJEKT TECHNICZNY	
tytuł rys.:		RZUT POSADZEK	nr rys.: 04
			data: 11-2023
			skala: 1:50
opracowanie: mgr inż. arch. Ewelina Rasch		nr uprawnień: OKK/UpB/12/2006	
sprawdzający: mgr inż. arch. Grzegorz Rasch		29/WPOKK/2019	