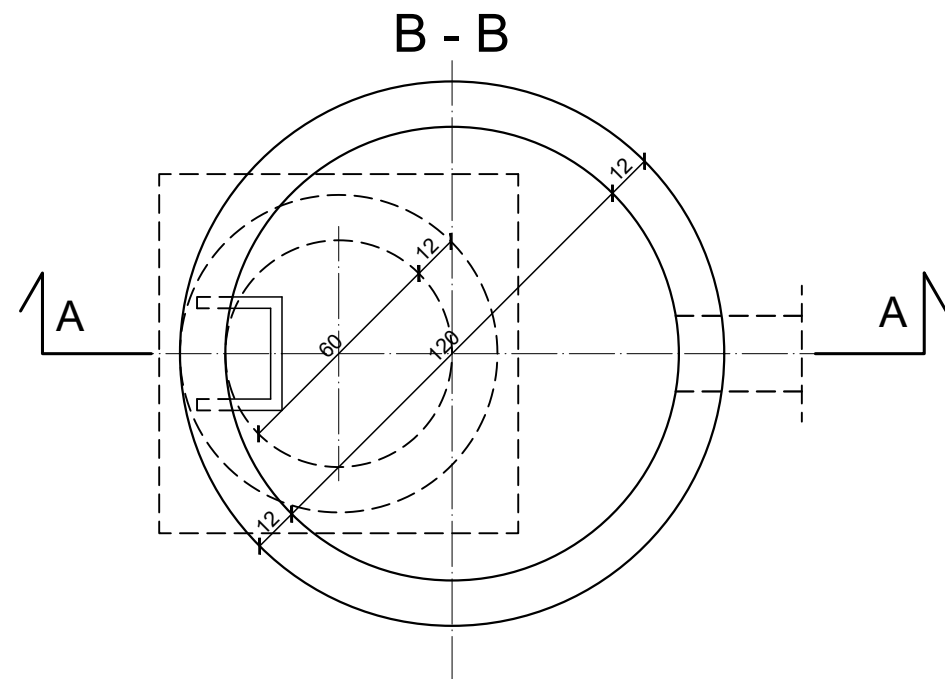


- ① Właz kanałowy typu ciężkiego 40t żeliwny z pokrywą żeliwną osadzony w podstawie betonowej 950x950x150 z betonu klasy C35/45 XF4 (zestaw naprawczy)
- ② Pierścien dystansowy betonowy
- ③ Pokrywa betonowa
- ④ Kręgi betonowe D1,20M
- ⑤ Geowłóknina filtracyjna
- ⑥ Kruszywo łamane granitowe 0-31,5 mm stabilizowane mechanicznie grubości 40 cm
- ⑦ Grunt rodzimy - piaski drobne/średnie
- ⑧ Przykanalik PVC 200 mm i=0,5% (min.)
- ⑨ Poręcz chwytna z pręta stalowego ocynkowanego Ø 30 mm
- ⑩ Stopnie kłamrowe z pręta stalowego Ø 32 mm w otulinie tworzywowej, w układzie drabionym



Inwestor:				
Gmina Opalenica ul. 3 Maja 1, 64-330 Opalenica				
Projektujący:				
Biuro Inżynierskie DUKT Wojciech Andrzejak ul. Poznańska 38, 62-070 Dopiewo				
Temat:				
Przebudowa nawierzchni drogi gminnej nr 380011P Jastrzębniki - Łęczyce w miejscowości Łęczyce				
Skala:	Rysunek:			Nr rys:
1:20	Konstrukcja studni chłonnej			6
Data:	Studium:			
04.2024	Projekt wykonawczy			
Funkcja:	Imię i Nazwisko:	Branża:	Nr uprawnień:	Podpis:
Główny projektant	mgr inż. Wojciech Andrzejak	Drogowa	WKP/0347/POOD/17	
Sprawdzający	mgr inż. Paweł Borowiak	Drogowa	WKP/0289/POOD/12	