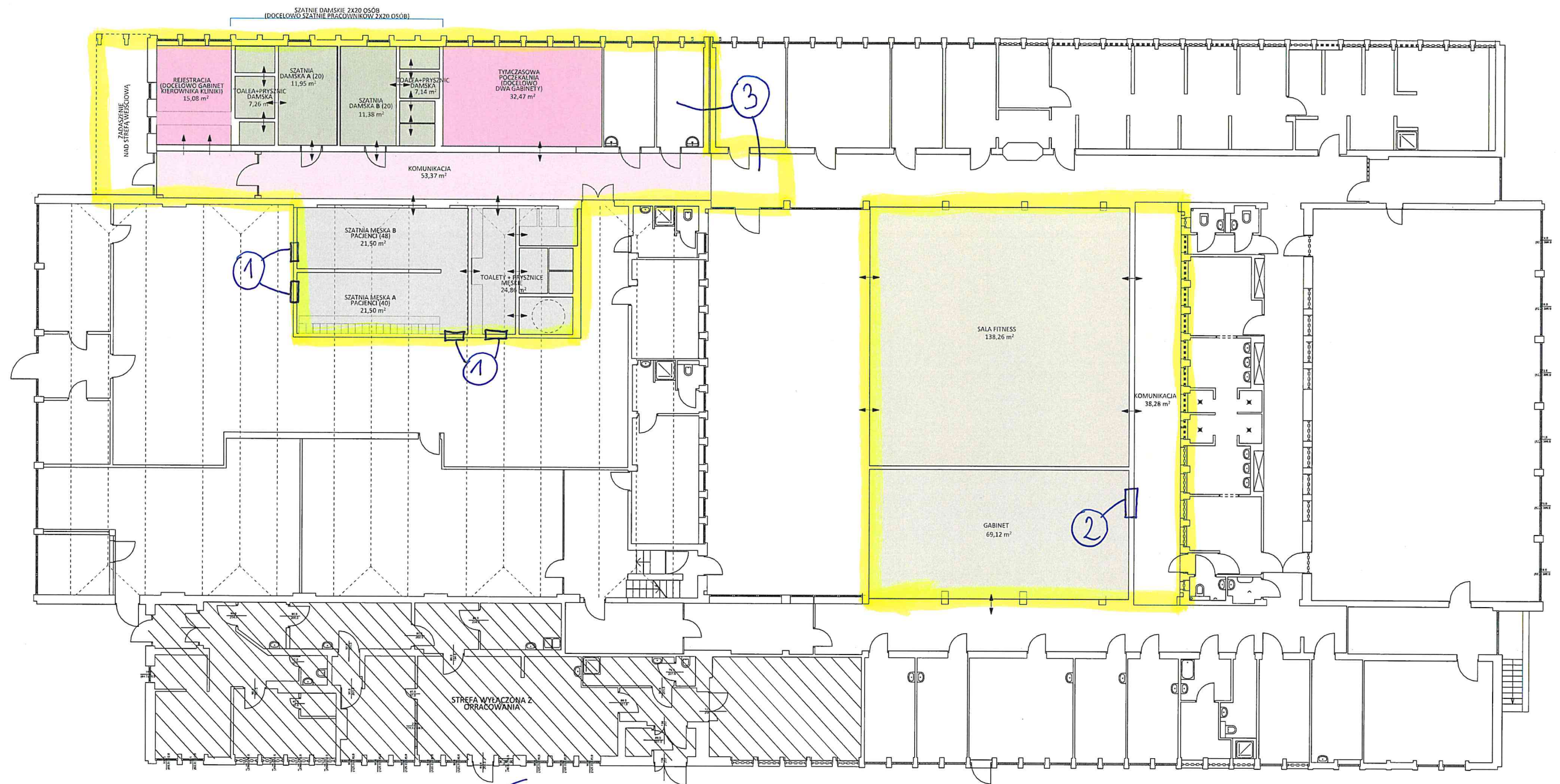


Etap I

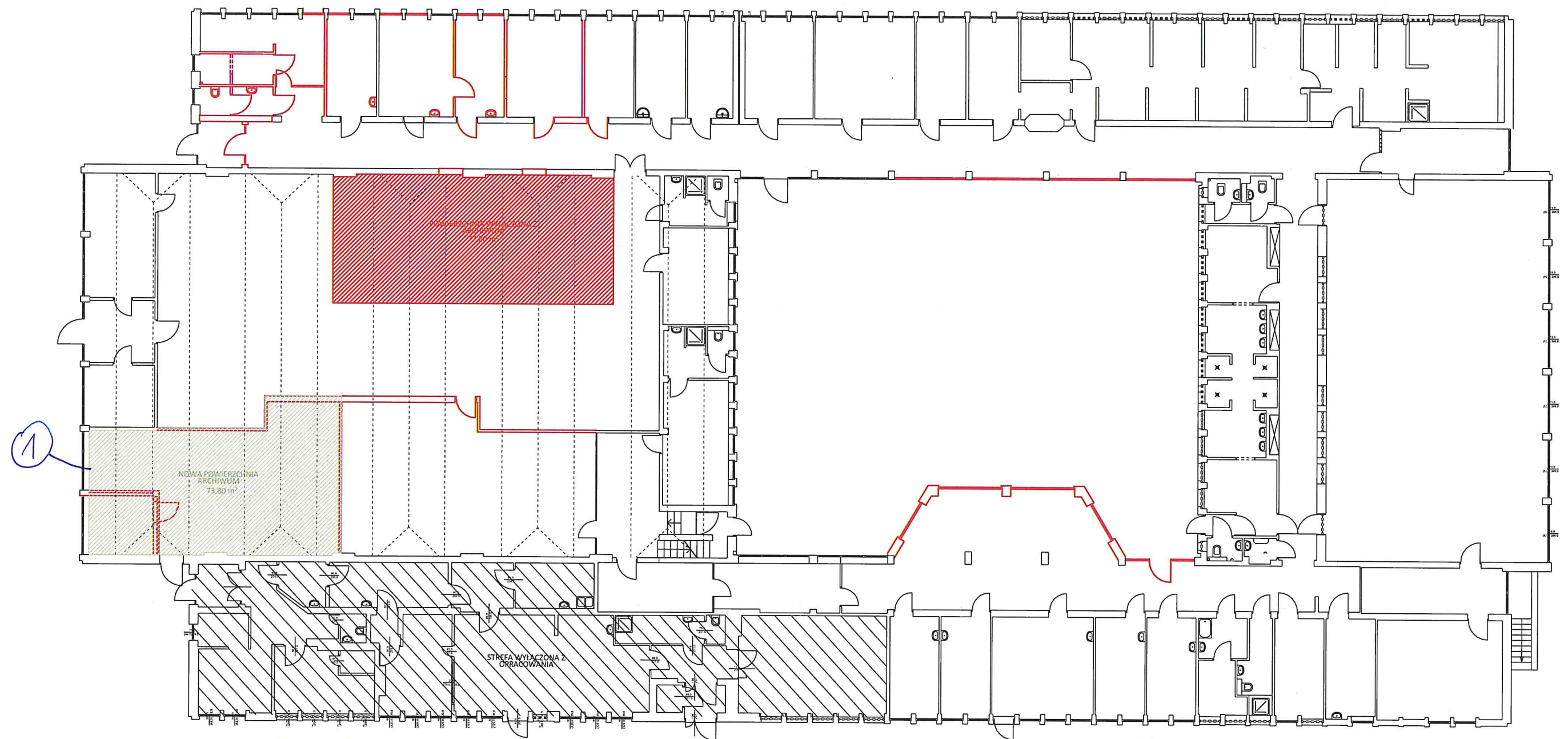


POWIERZCHNIA DO PRZEBUDOWY/ADAPTACJI 210 m²
POWIERZCHNIA DO BUDOWY 245 m²

W etapie I:

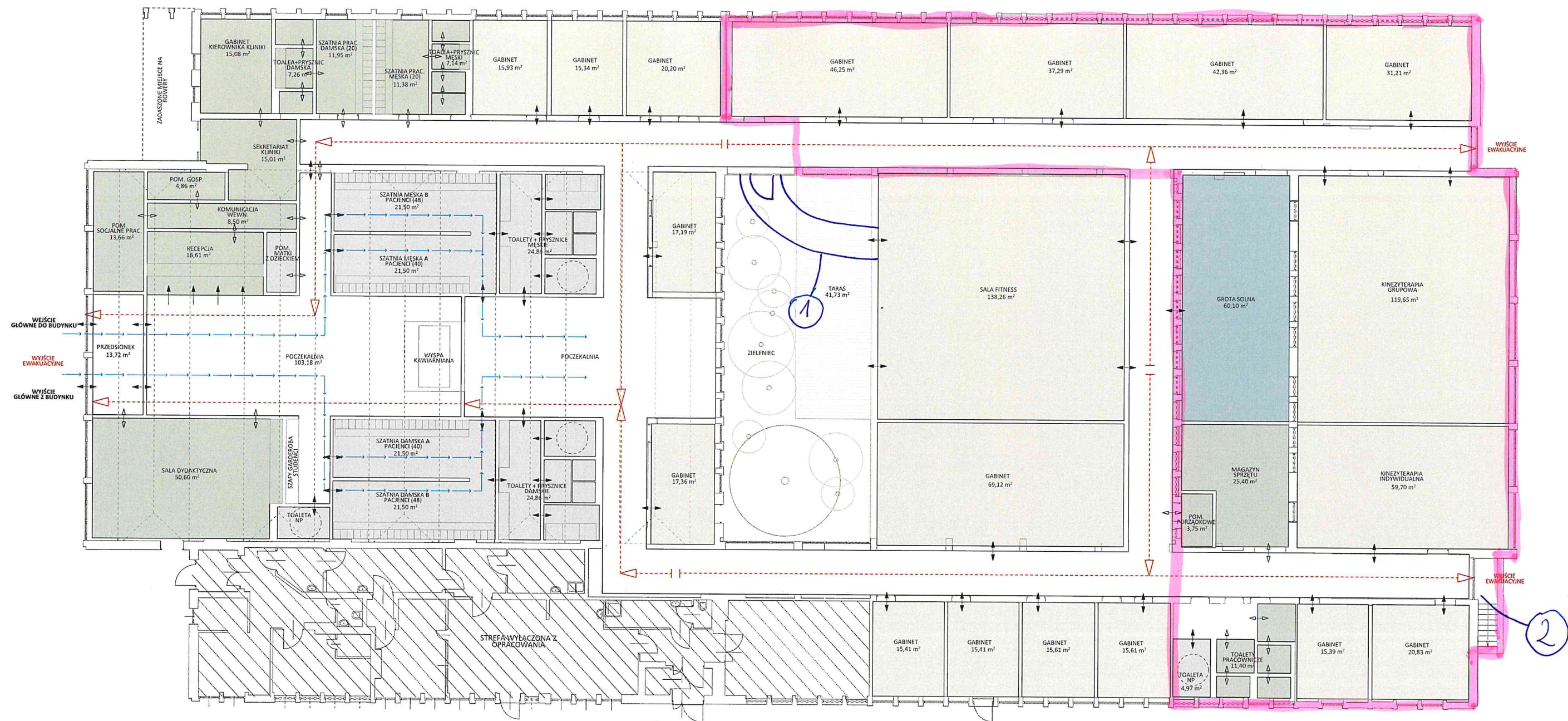
1. Wykonanie docelowych drzwi do pomieszczeń.
2. Wykonanie otworu tymczasowego z dwiema tymczasowymi, które będą wykorzystywane w czasie trwania etapu III - część 1. Do zamurowania w etapie III - część 2.
3. Wykonanie pomieszczenia „Gabinet 20,20 m²” oraz części korytarza.

Etap I



1. Przystosowanie pomieszczeń pod „nową powierzchnię archiwum”
nie jest w zakresie zamówienia.

Etap II

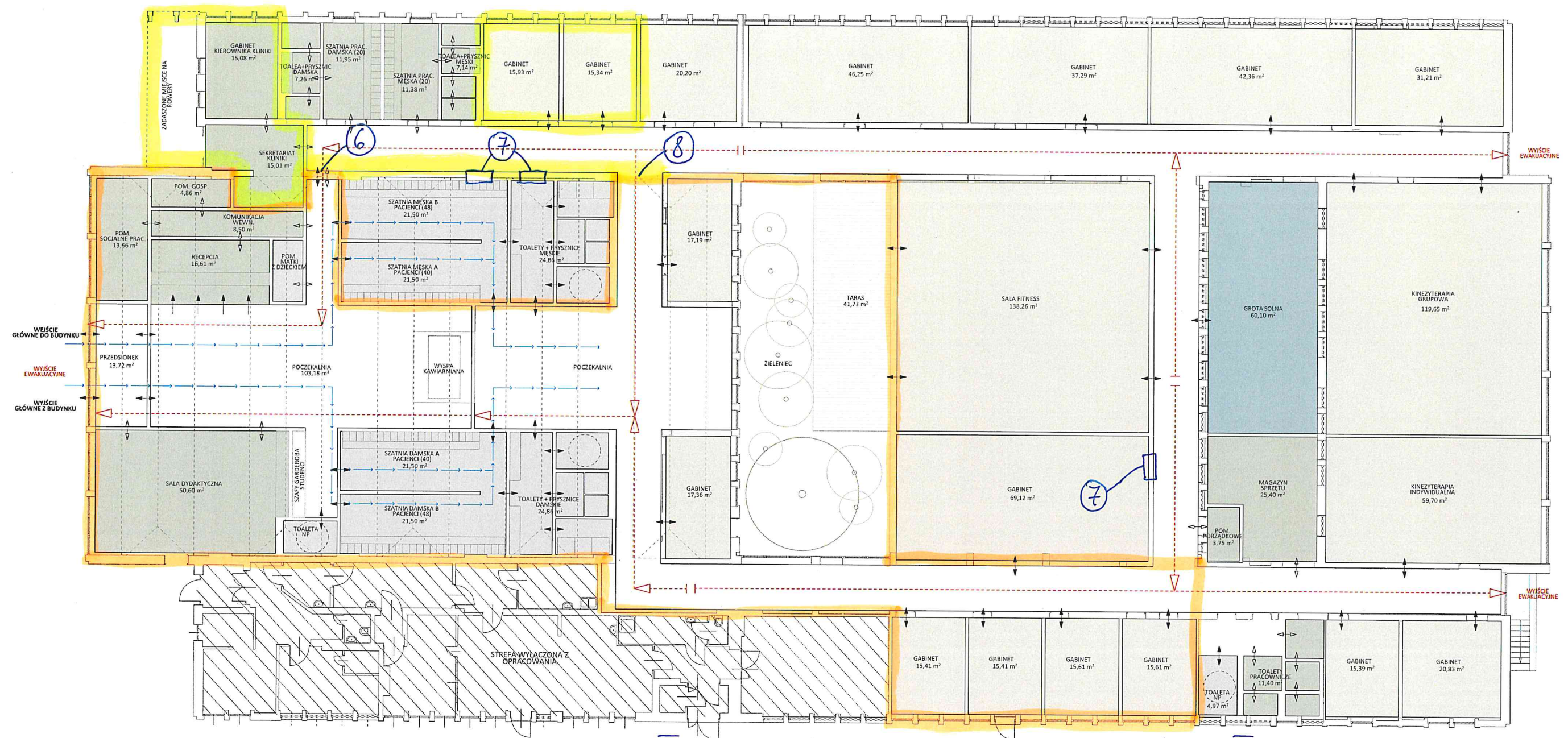


W etapie II:

1. Zapewnić zadane przejście dla pacjentów.
2. Remont pomieszczenia piwnicy.

Etap III - część 1

Etap III - część 2



↔	DOSTĘP DLA PERSONELU		POMIESZCZENIA NIEDOSTĘPNE DLA PACJENTA	203 m ²
→	DOSTĘP DLA PACJENTÓW		POMIESZCZENIA DOSTĘPNE DLA PACJENTA	728 m ²
↔	OPCJONALNY DOSTĘP DLA PACJENTÓW		KOMUNIKACJA CZYSTA	345 m ²
→	DROGA EWAKUACYJNA		SANITARIATY/SZATNIE DOSTĘPNE DLA PACJENTA	148 m ²
→	DROGA PACJENTA		KOMUNIKACJA BRUDNA	117 m ²
			GROTA SOLNA	60 m ²
			SUMA	1 601 m²

W etapie III - część 1:

1. Termomodernizacja elewacji.
2. Wymiana pokrycia dachu na całym budynku (łącznie ze strefą wyłożoną z oparcowania).
3. Rozbiórka antresoli.
4. Fotowoltaika.

W etapie III - część 2:

5. Dostosowanie tymczasowych pomieszczeń pod docelowe przeznaczenie.
6. Wyburzenie ściany pod montaż drzwi.
7. Zamurowanie przejść z etapu I.
8. Usunięcie drzwi i wykonanie docelowego przejścia.