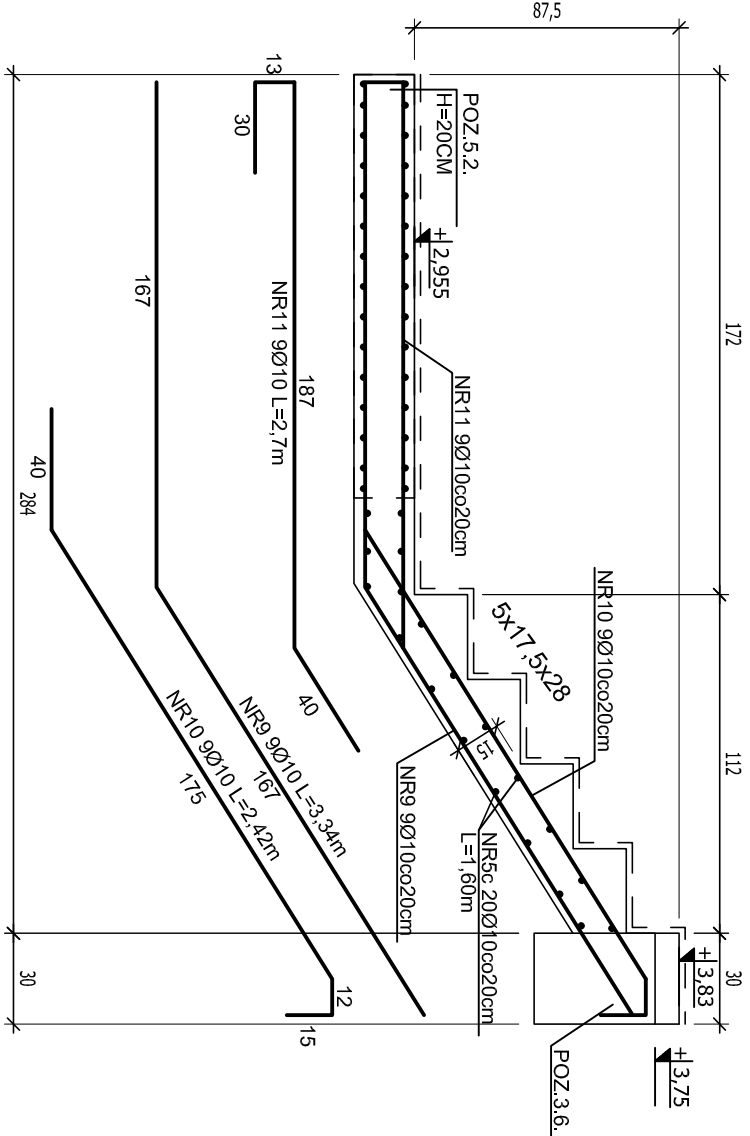
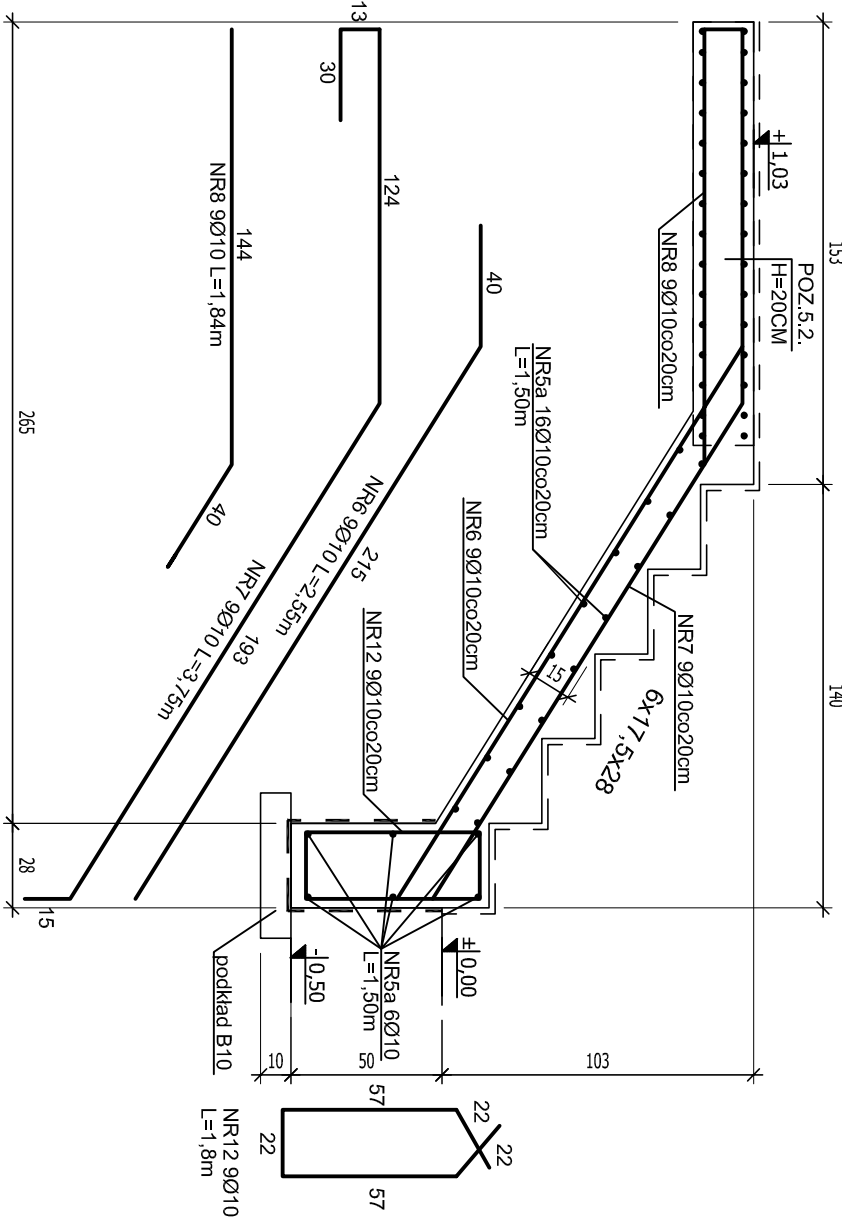


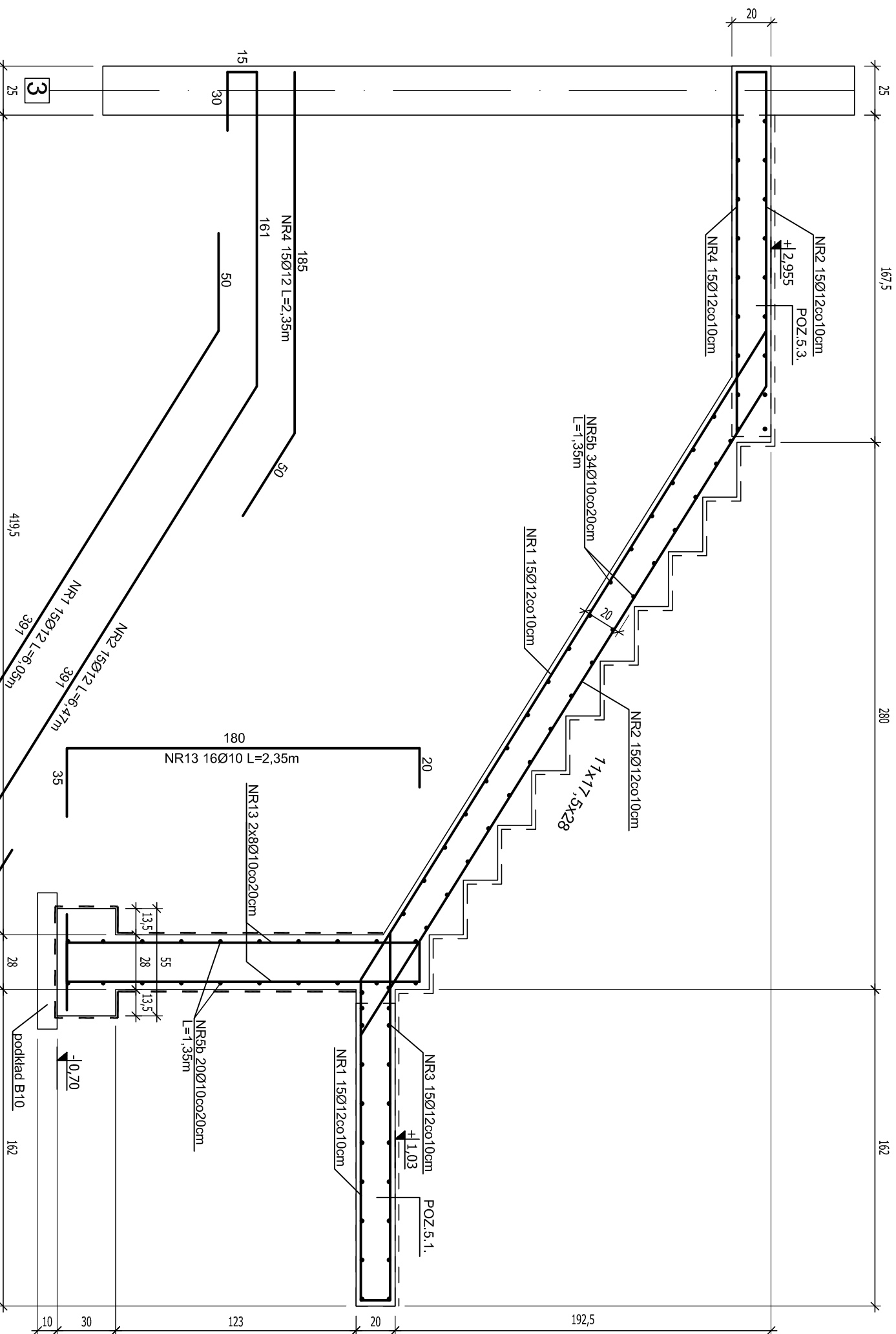
POZ.5.3. H=15CM



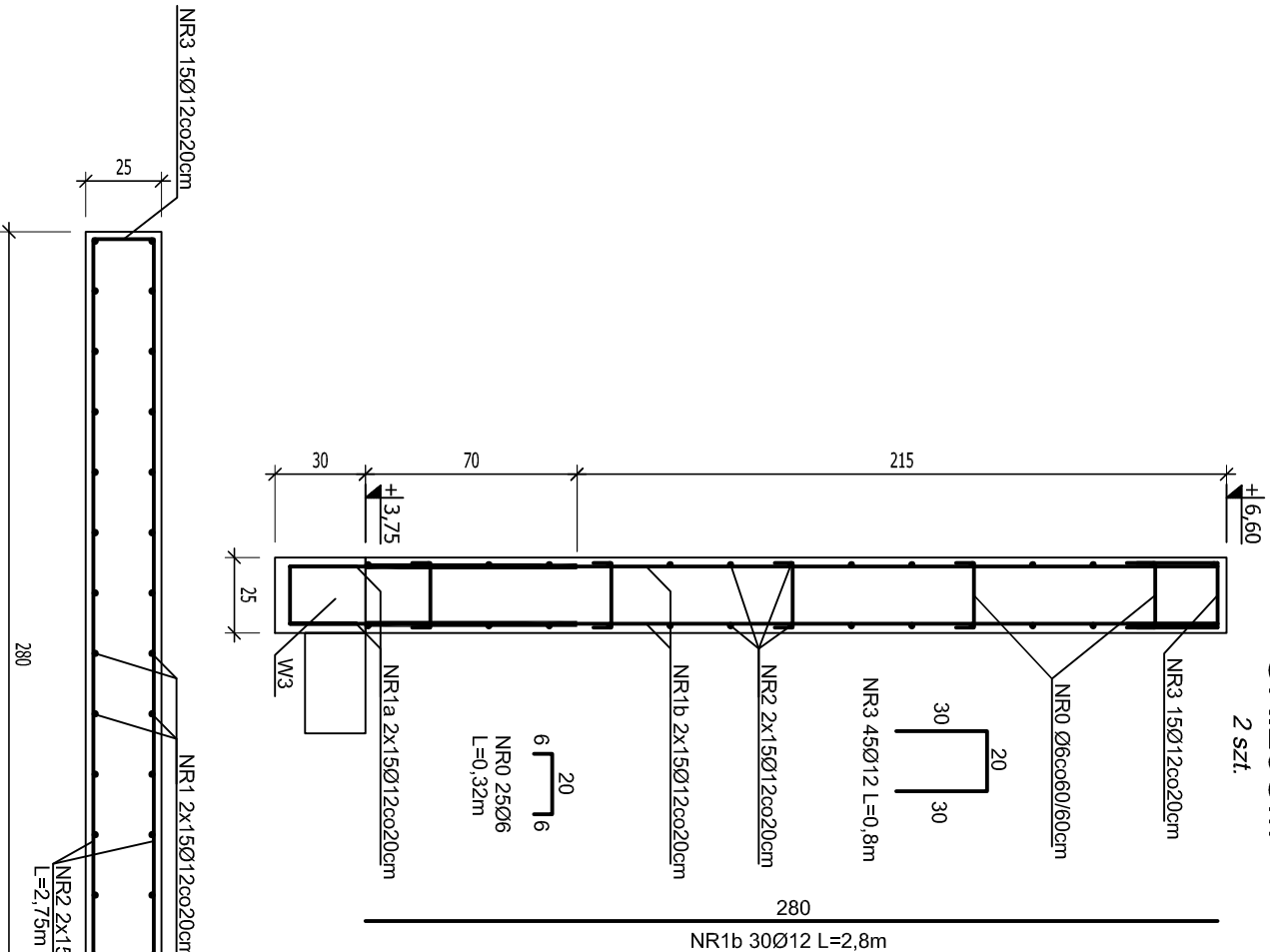
POZ.5.1. H=15CM



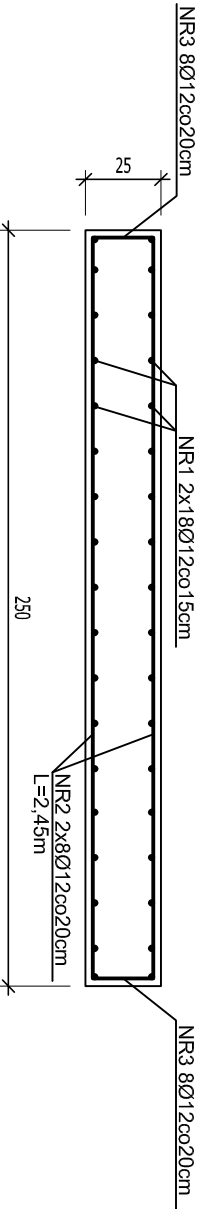
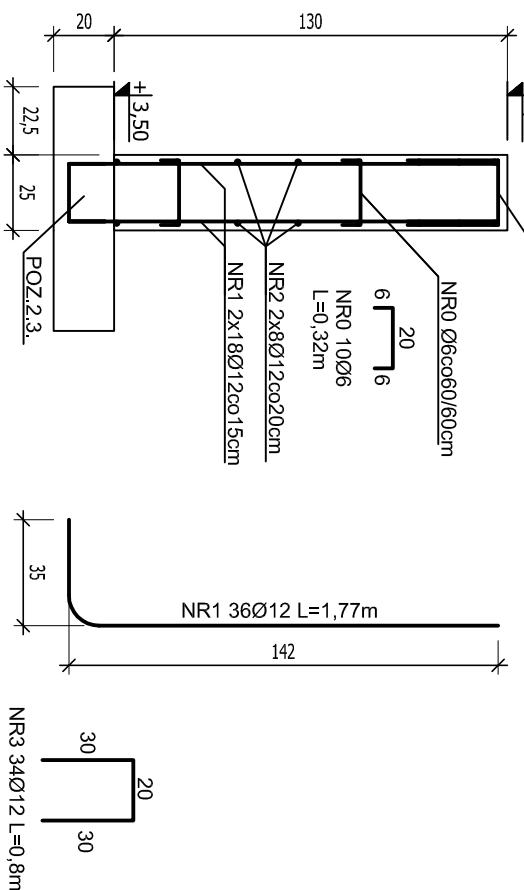
POZ.5.2. PŁYTA ŻELBETOWA H=20CM



POZ.8.1.
GR.25CM



POZ.8.2.
GR.25CM



COZA ARCHITEKTURA Wojciech Kozłowski		Kusinie 48n, 98-200 Strzad	
Numer umowy:	Brand:	KONSTRUKCJA	Stanline: WYKONAWCZY
Investor:	ul. Górska 3, 40-030 Żakowo		
GMINA ŻAKOWO			
Nazwa inwestycji:	Budowa świetlicy wiejskiej w Przyjaźni		
Lokalizacja inwestycji:			
Projektant:	PRZYZAJA GMINA ŻAKOWO DZIEŁO, NR 1022		
Sprawdza/ów:	mgr inż. Lukasz Barczyński	W6P/0000/PKOK/14	Instalacja i montaż konstrukcji stalowej do przyswajania bez ograniczeń
	mgr inż. Przemysław Wojciechowski - Inżynier	W6P/0023/PKOK/07	Wzrost i montaż konstrukcji stalowej do przyswajania bez ograniczeń
Treść rysunku:		Początek	
Data opracowania projektu:		Sporzędził	Data
Ostatnia modyfikacja:			
Uwagi: Projekt architektoniczny rozpatrywany w trybie z produktem bankowym @ Wzrost, prawa zastrzeżone. Podkreślenie dla wykorzystywania, nieopisane z przeznaczeniem na zabytek, w szczególności dokumentacji zabudowy.		12.2020	K4-09
		Skala	1:25
POZ. 5.1, -5.3, -SCHODY ŻELBETOWE, POZ.8.1, 8.2, ŚCIANY ŻELBETOWE			