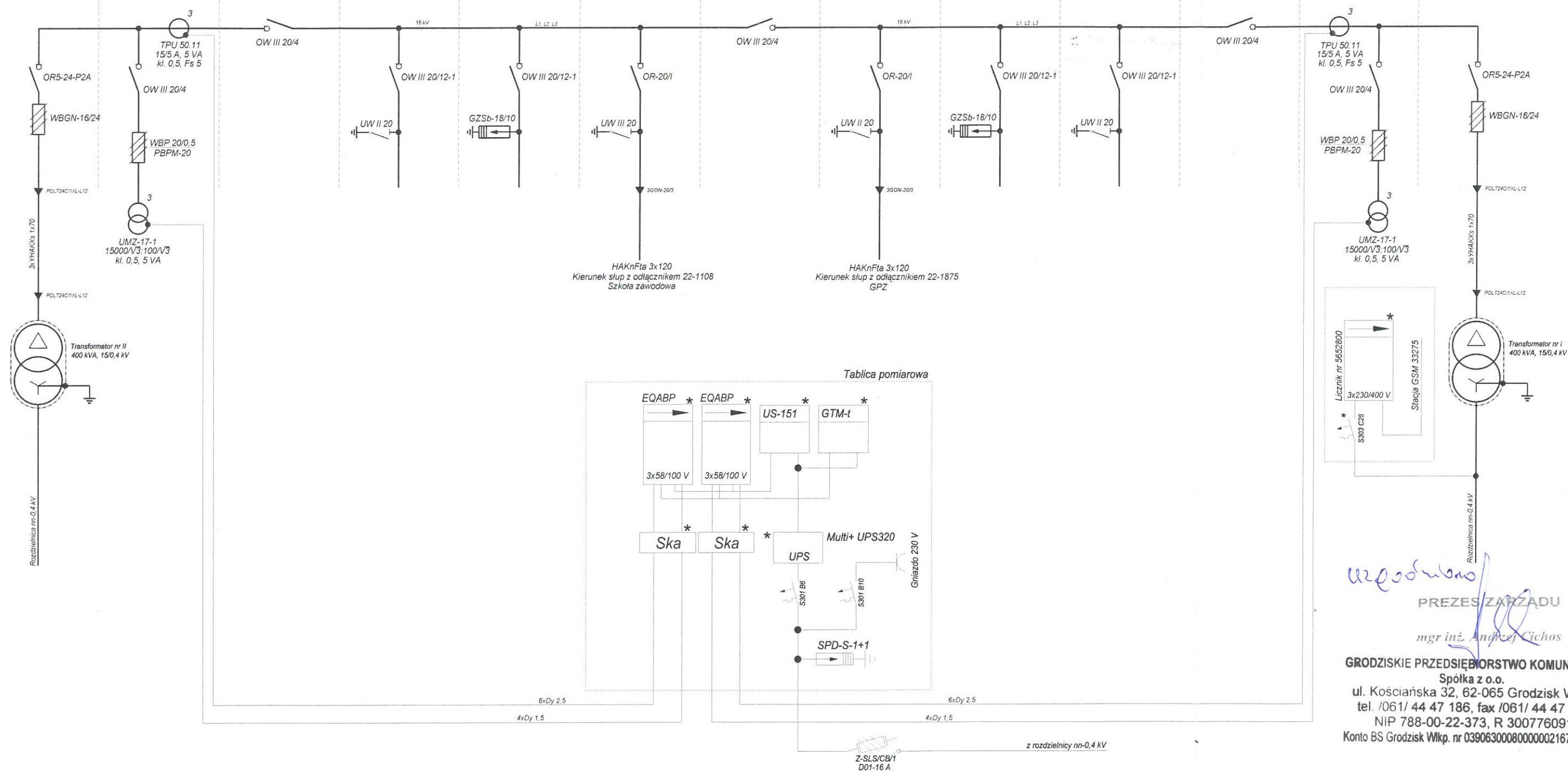


Część odbiorcy			Część Enea Operator Sp. z o.o.							Część odbiorcy		
Pole transformatorowe	Pole pomiarowe	Pole sprzęgłowe	Pole liniowe	Pole liniowe	Pole liniowe	Pole sprzęgłowe	Pole liniowe	Pole liniowe	Rezerwa	Pole sprzęgłowe	Pole pomiarowe	Pole transformatorowe
1	2	3	4	5	6	7	8	9	10	11	12	13



*uzgodniono*  
**PREZES ZARZADU**  
 mgr inż. Andrzej Cichos

**GRODZKIE PRZEDSIĘBIORSTWO KOMUNALNE**  
 Spółka z o.o.  
 ul. Kościńska 32, 62-065 Grodzisk Wlkp.  
 tel. /061/ 44 47 186, fax /061/ 44 47 187  
 NIP 788-00-22-373, R 300776091  
 Konto BS Grodzisk Wlkp. nr 0390630008000002167460001

**Uzgodnienie nr**

**14776/2010**

**ENEA Operator Sp. z o.o./R**

### Dokumentacja techniczna

Temat:	Stacja transformatorowa nr 22-023 - stan projektowany		
Obiekt:	Grodzkie Przedsiębiorstwo Komunalne, ul. Kościńska 32, Grodzisk Wlkp.		
Inwestor:	Grodzkie Przedsiębiorstwo Komunalne, ul. Kościńska 32, Grodzisk Wlkp.		
Branża:	Elektroenergetyczna	Skala:	Data: 11.2010 Nr. rys.: 2
Opracował:	inż. Sebastian Kruszona	Podpis:	inż. elektryk

upr. nr 241/E/307/02-241/D/306/09  
 w zakresie prac: obsługa urządzeń, montaż, kontrola pomiarowa i montażowa przy urządzeniach o napięciu znamionowym do 20 kV  
 tel. kom. 061 816 905