



Mapa do celów projektowych
skala 1:500

miasto Jaworzno

jednostka ewidencyjna: Miasto Jaworzno 246801_1

obręb 122 [0122]

działka 4382, 4383, 4450, 4451, 4456

Godło m. zasadniczej: 6.129.32.19.2.2

Układ współrzędnych - 2000/18

Układ Wysokości - EVRF2007

Operat GD_OD.6640.65.2023

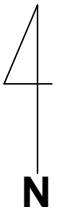
W zaznaczonym zakresie mapa

aktualna do celów projektowych

według stanu na dzień 26.01.2023r.

Jaworzno, 30.01.2023r.

mapę opracował mgr inż. Andrzej Pitulaj nr uprawnień 9843



LEGENDA:

- zakres opracowania
- linie rozgraniczające

NAZWA ZAMIERZENIA		„Wykonanie projektu zagospodarowania zieleni skweru przy skrzyżowaniu ul. Długiej i Ofiar Faszyzmu w dzielnicy Dąbrowa Narodowa, miasto Jaworzno”	
ADRES NUMERYCZNA DZIAŁKA		4450, 4456, 4386, 4383 - obręb 122 Jaworzno	
TYTUŁ RYSUNKU		PROJEKT ZAGOSPODAROWANIA ZIELENI	SKALA: 1:125 DATA: 03.2023 r.
FUNKCJA		TYTUŁ, IMIĘ I NAZWISKO: arch. krajobrazu	NR RYS.: 1
OPRACOWANIE		technik arch. kraj. Dawid Sęk	PODPIS:

ALFABETYCZNE ZESTAWIENIE WSZYSTKICH GATUNKÓW ROŚLIN WRAZ Z ILOŚCIAMI					
nr gat.	oznaczenie na PZT	nazwa polska	nazwa łacińska	odmiana	ilość [szt.]
25.		aster nowoangielski	Aster novae-angliae	'Andenken an Alma Pötschke'	57
4.		berberys Thunberga	Berberis thunbergii	'Golden Rocket'	122
5.		berberys Thunberga	Berberis thunbergii	'Red Rocket'	62
12.		bodziszek ROZANNE	Geranium	'Gerwat'	105
27.		dzwonek brzoskwiniolistny	Campanula persicifolia		70
22.		f bks wiechowaty	Phlox paniculata	'Orange Perfect bn'	66
9.		grab pospolity	Carpinus betulus		357
6.		hortensja bukietowa	Hydrangea paniculata	'Polar Bear'	58
11.		hortensja pnąca	Hydrangea pet blaris		14
13.		jeżówka purpurowa	Echinacea purpurea	'Magnus'	108
14.		kocimiętka Fassena	Nepeta xfaassenii	'Walker's Low'	131
7.		lilak Meyera	Syringa meyeri	'Palibin'	46
15.		liliowiec	Hemerocallis sp.	'Stella de Oro'	89
16.		miskant chiński	Miscanthus sinensis	'Memory'	33
17.		miskant chiński	Miscanthus sinensis	'Krater'	46
18.		miskant chiński	Miscanthus sinensis	'Adagio'	120
19.		miskant chiński	Miscanthus sinensis	'Rotsilber'	32
23.		rozchodnik okazały	Sedum spectabile	'Brillant'	68
20.		rozplenica japońska	Pennisetum alopecuroides		66
8.		róza okrywowa	Rosa	'Stadt Rom'	66
1.		śliwa wiśniowa	Prunus cerasifera	'Pissardii'	9
24.		tojeść kropkowana	Lysimachia punctata		97
21.		turzyca Morrowa	Carex morrowii	'Variegata'	101
10.		wiciokrzew pomorski	Lonicera periclymenum	'Serot na'	22
2.		wiśnia osobiwa	Prunus x emimens	'Umbraculifera'	8
3.		wiśnia piłkowana	Prunus serrulata	'Amanogawa'	3
26.		zawilec wielkokwiatowy	Anemone sylvestris		58
SUMA					2014