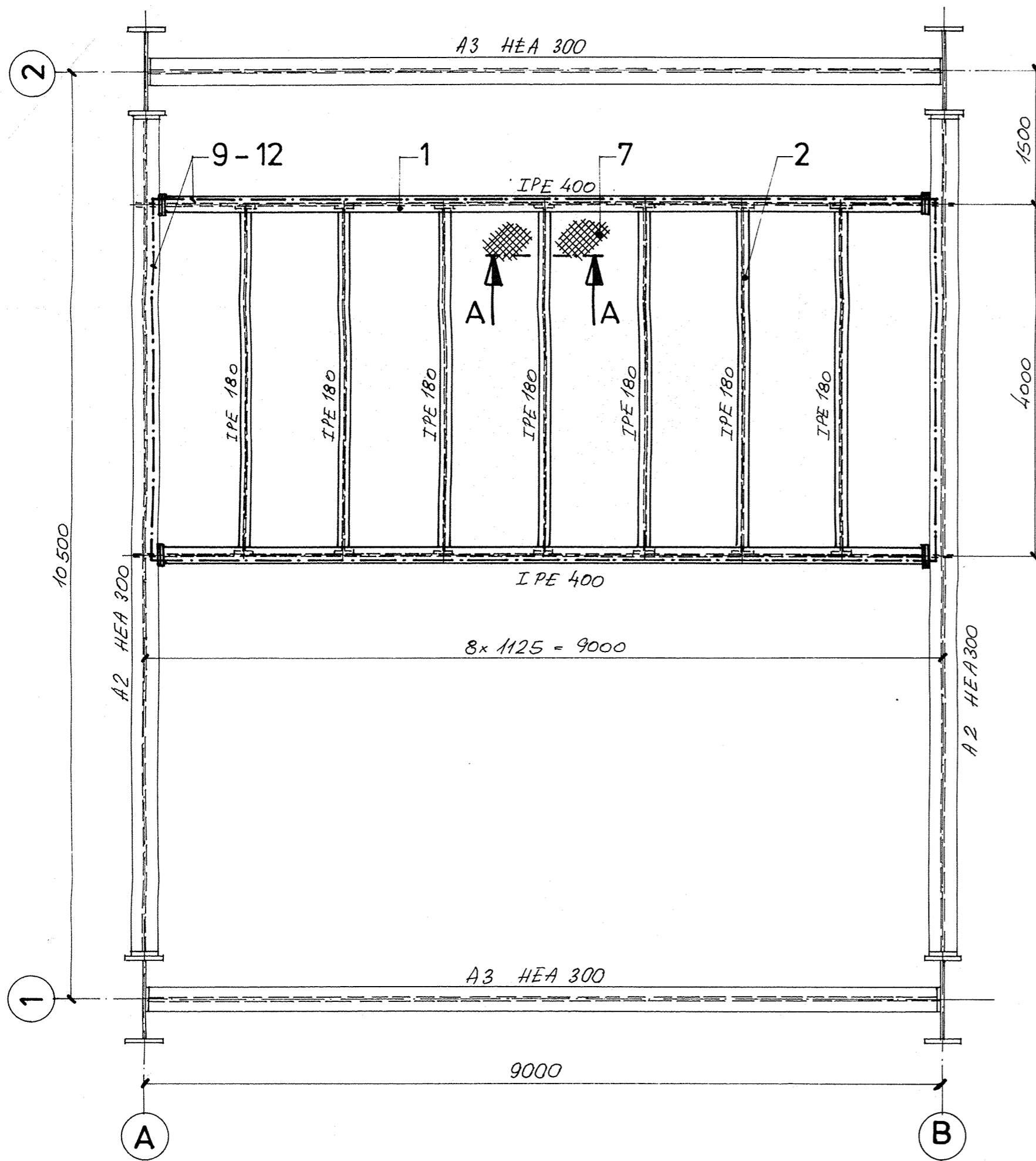
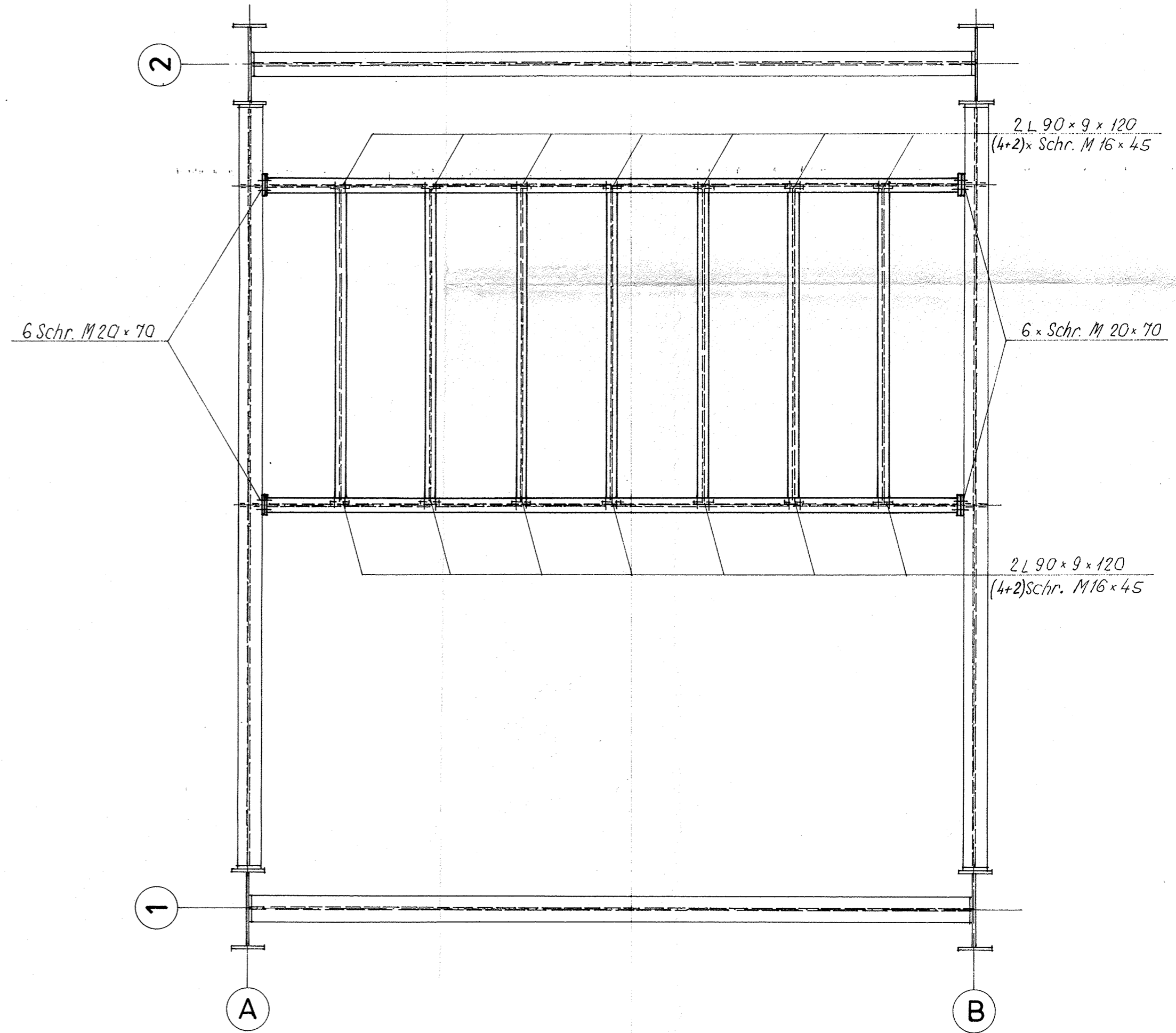
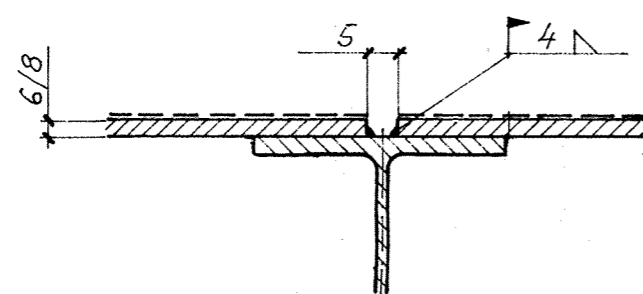


Trägeranschlüsse und Schrauben



Schnitt A - A M 1: 2,5



Max Bühnenbelastung - 3,5 kN/m²

Blatt 1 von 2 (A2)

ISO/128 Methode E		Fremdtoleranzen für Schweißkonstruktionen For untoleranced welded components see B DIN 8570		Maße ohne Toleranzangabe Dim. w/o tolerances: DIN 7168-m		Oberfl.-Angabe nach DIN/ISO 1302 Dim. for roughness per: 6784		 INDUSTRIEANLAGEN GMBH & CO.		HAUPTTITEL WT - Odra Stahlbau	
Tolerierung ISO 8015-s		Oberflächenrauhheit: Vorzugsreihe vereinf. Eintragung Surface roughness: selected range, simplified symbol		Werkstückkanten ohne Angabe nach: DIN 6784 Außenkante: -0,5 Innenkante: +0,5		Rauheitsmerkmale: roughness criteria: Rz DIN 4778 Außengewinde bis auf Kern-Ø, Gewindebohrung bis auf Gewinde-Ø unter 45° angesenkt. Chamfers w/45 deg: external thread: down to core dia internal thread: up to thread dia Brennschnitte II B DIN 2310 flame cutting per DIN 2310 class II B		Tag Bearb. 2.03.98		UNTERTITEL Bühne + 8,0 m	
Paßmaß/Dim.		Abmaß/Tol.		Funktionalität der Einzelteile in der Gesamtkonzeption muß gewährleistet sein.		Ausgabe		Name Ers. für		Name Ers. durch	
ZEICHNUNGS-NR. P. 04 94 07 - ZWT - 4981-2								Maßstab 1: 50		Index	

© MBM Industrieanlagen. Achten, Weitergabe, sowie Vervielfältigung dieser Unterlagen und Mitteilung ihres Inhalts an Dritte sind gesetzlich untersagt. MBM Industrieanlagen werden strafrechtlich verfolgt und verpflichten zu Schadenersatz.