

Uproszczona dokumentacja techniczna

Egz. nr

Temat: Remont drogi gminnej - ul. Spacerowej w Tuchomiu

Branża: Drogowa

Inwestor: Gmina Żukowo, ul Gdańska 52, 83-330 Żukowo

**Kategoria
obektu:** XXV

	Imię i nazwisko	Podpis
Opracował	Krzysztof Puzdrowski	

Spis treści

1. Opis techniczny	2
1.1. Przedmiot, cel i zakres opracowania	2
1.2. Opis stanu istniejącego	2
1.3. Opis stanu projektowanego	2
2. Część rysunkowa	2

1. Opis techniczny

1.1. Przedmiot, cel i zakres opracowania

Przedmiotem niniejszego opracowania jest wykonanie uproszczonej dokumentacji technicznej na potrzeby remontu istniejącej nawierzchni asfaltowej drogi gminnej w celu poprawy jakości komunikacji samochodowej i bezpieczeństwa ruchu.

Odcinek objęty opracowaniem przedstawiony jest na rysunku nr 1 – „rysunek orientacyjny”

1.2. Opis stanu istniejącego

Istniejąca droga gminna posiada nawierzchnię asfaltową w złym stanie technicznym. Nawierzchnia posiada szerokość nieregularną, oscylującą ok. 5,0 metrów z lokalnymi wahaniami. Ul. Spacerowa przylega bezpośrednio poprzez skrzyżowanie do drogi krajowej nr 20. Jest to teren zabudowany z ograniczeniem prędkości do 50 km/h. Wokół występuje zabudowa jednorodzinna i użytki rolne.

1.3. Opis stanu projektowanego

Projektuje się wymianę istniejącej nawierzchni bitumicznej na nową, a także odtworzenie poboczy. Nawierzchnia zostanie wymieniona po istniejącym śladzie nawierzchni bitumicznej, o szerokości ok. 5m. Pobocza zgodnie z warunkami technicznymi wykonane zostaną o szerokości 0,75m.

Istniejąca nawierzchnia zostanie wyfrezowana na głębokość ok. 2 cm i następnie ułożona zostanie nowa konstrukcja zgodnie z poniższych schematem:

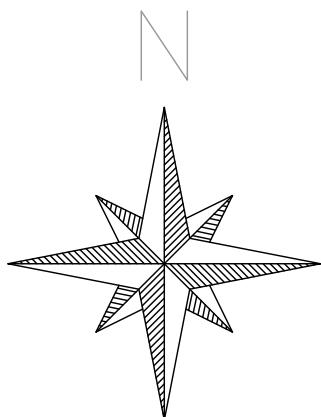
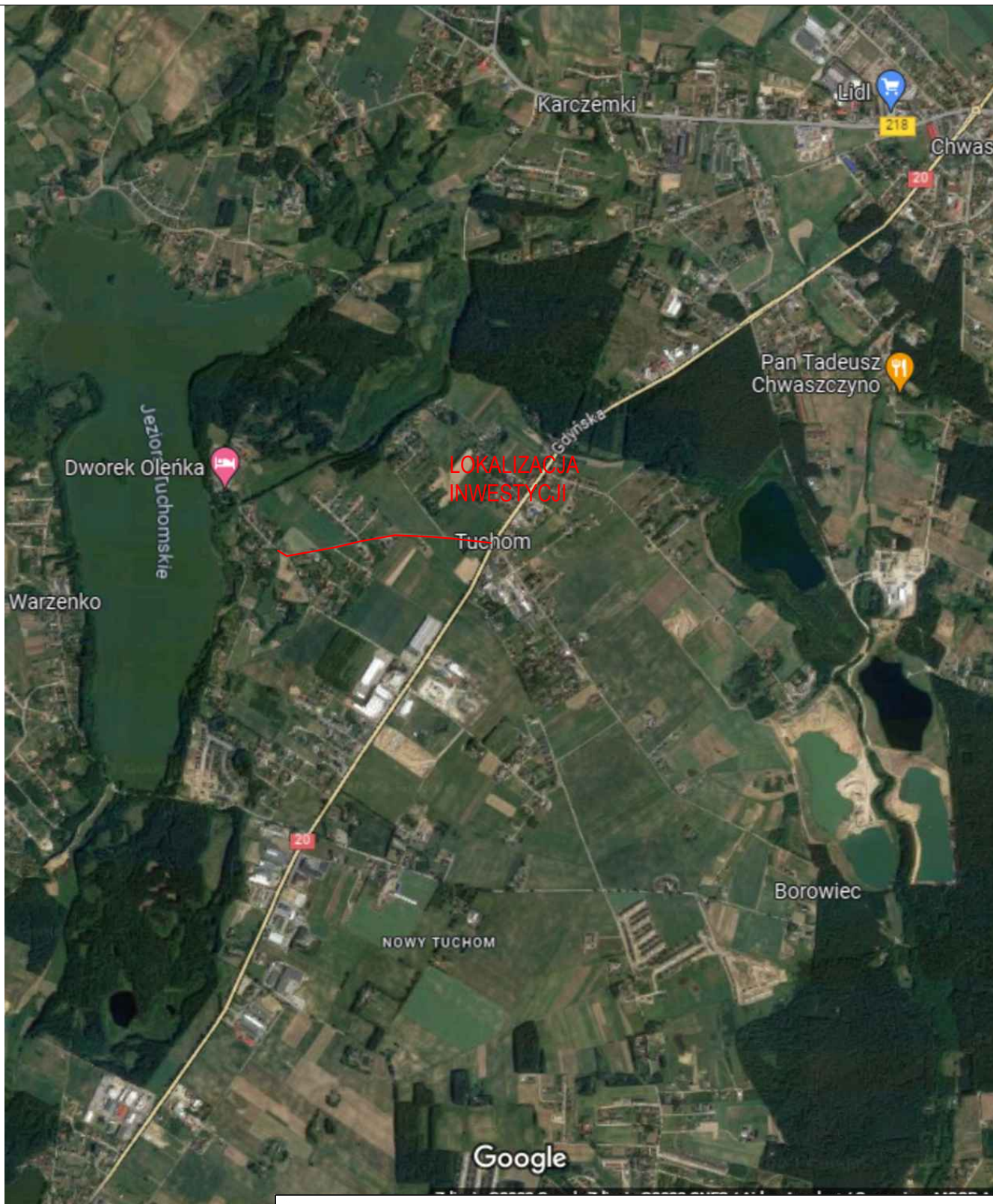
- warstwa ściernalna z SMA 8 50/70 KR1-2 - 3cm
- skropienie warstwy wiążącej emulsją asfaltową
- warstwa wiążąca z AC11W 50/70 KR1-2 - 100kg/m² (średnio 4 cm)
- skropienie istniejącej nawierzchni emulsją asfaltową
- frezowana nawierzchnia istniejąca

Długość remontowanego odcinka wynosi 1274 mb

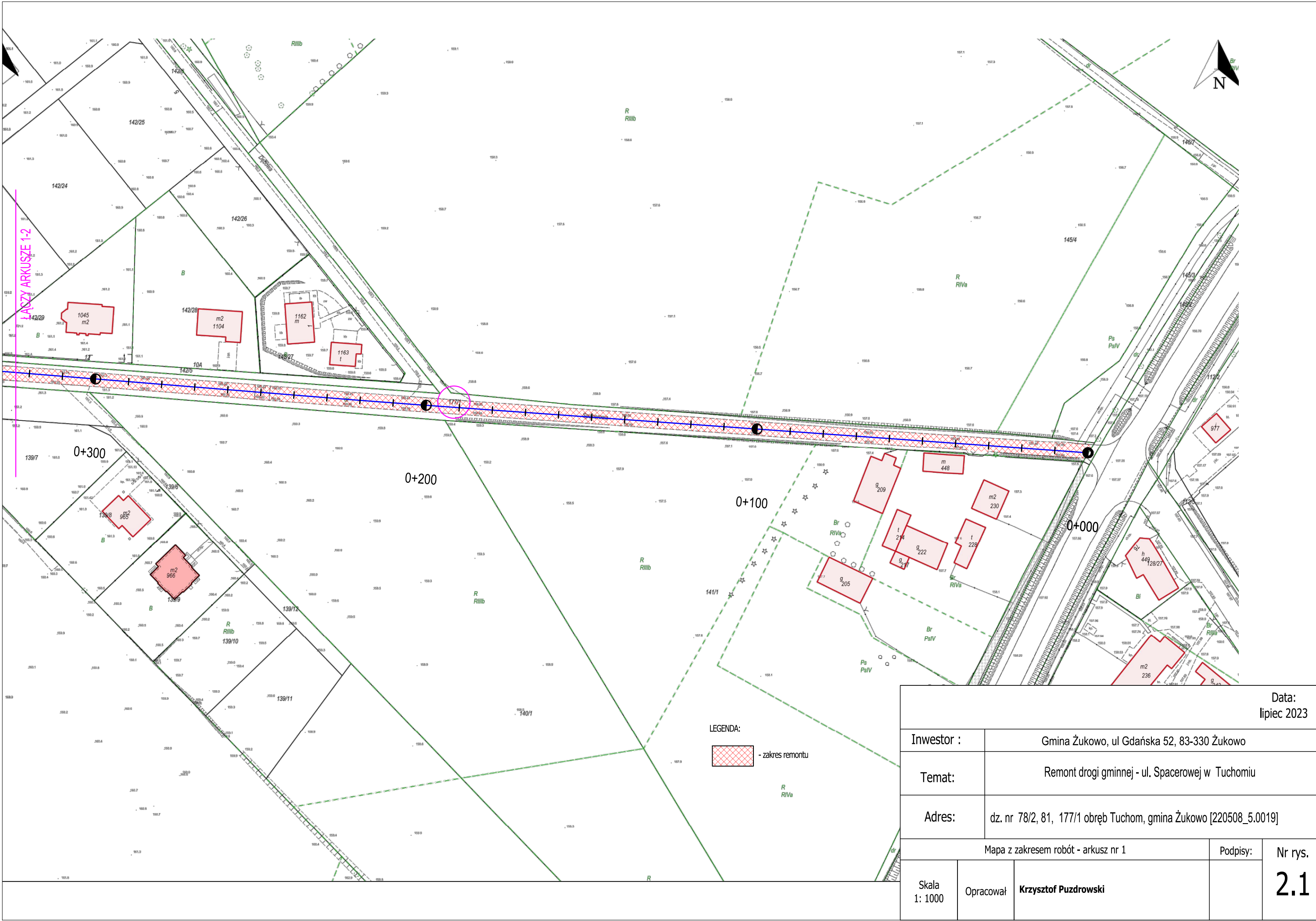
Rozwiązania sytuacyjne zawarto na rysunkach nr 2.1-2.4

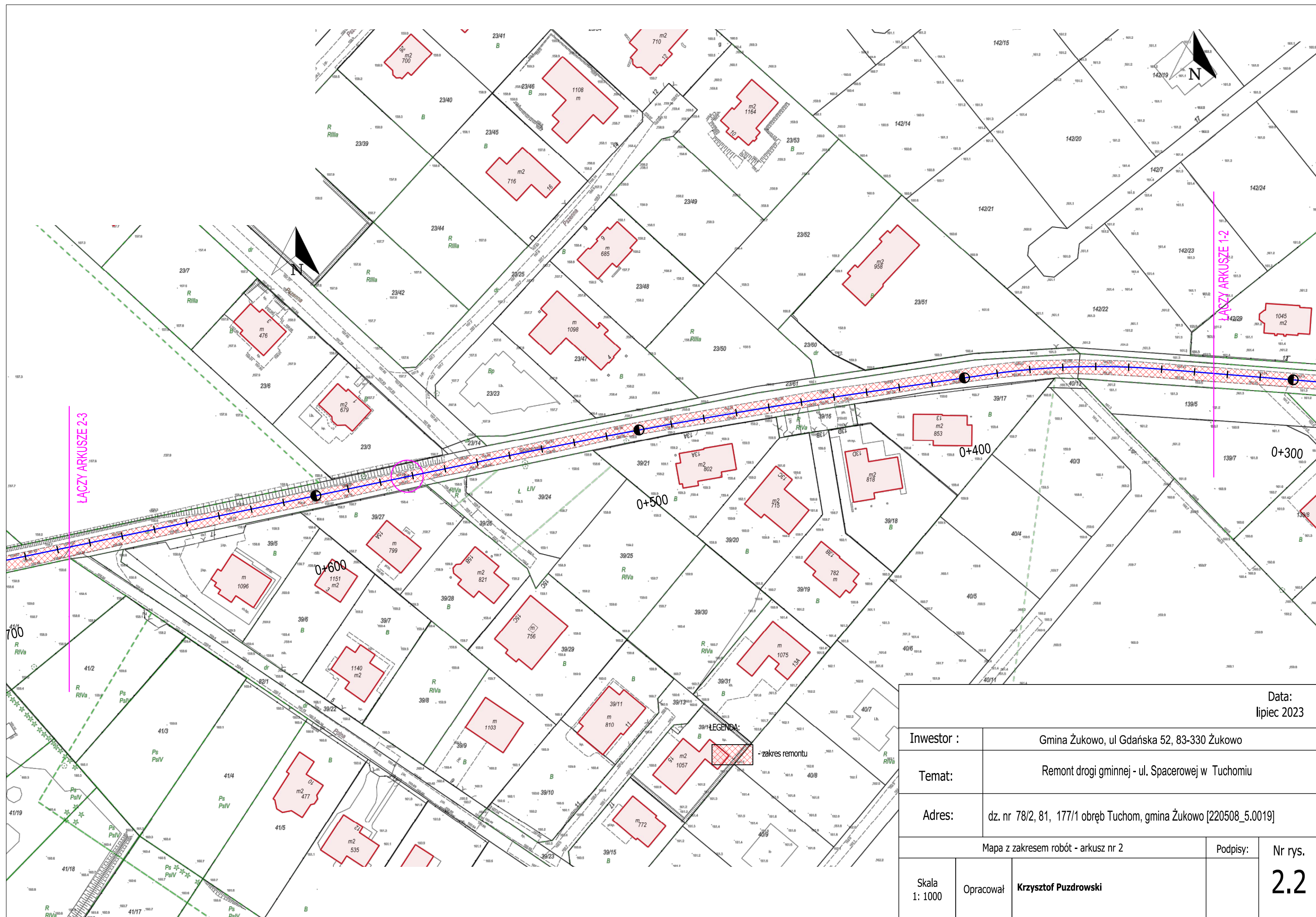
2. Część rysunkowa

Rysunek 1	Rysunek orientacyjny	skala 1 : 25 000
Rysunek 2.1-2.4	Mapa z zakresem robót	skala 1 : 500

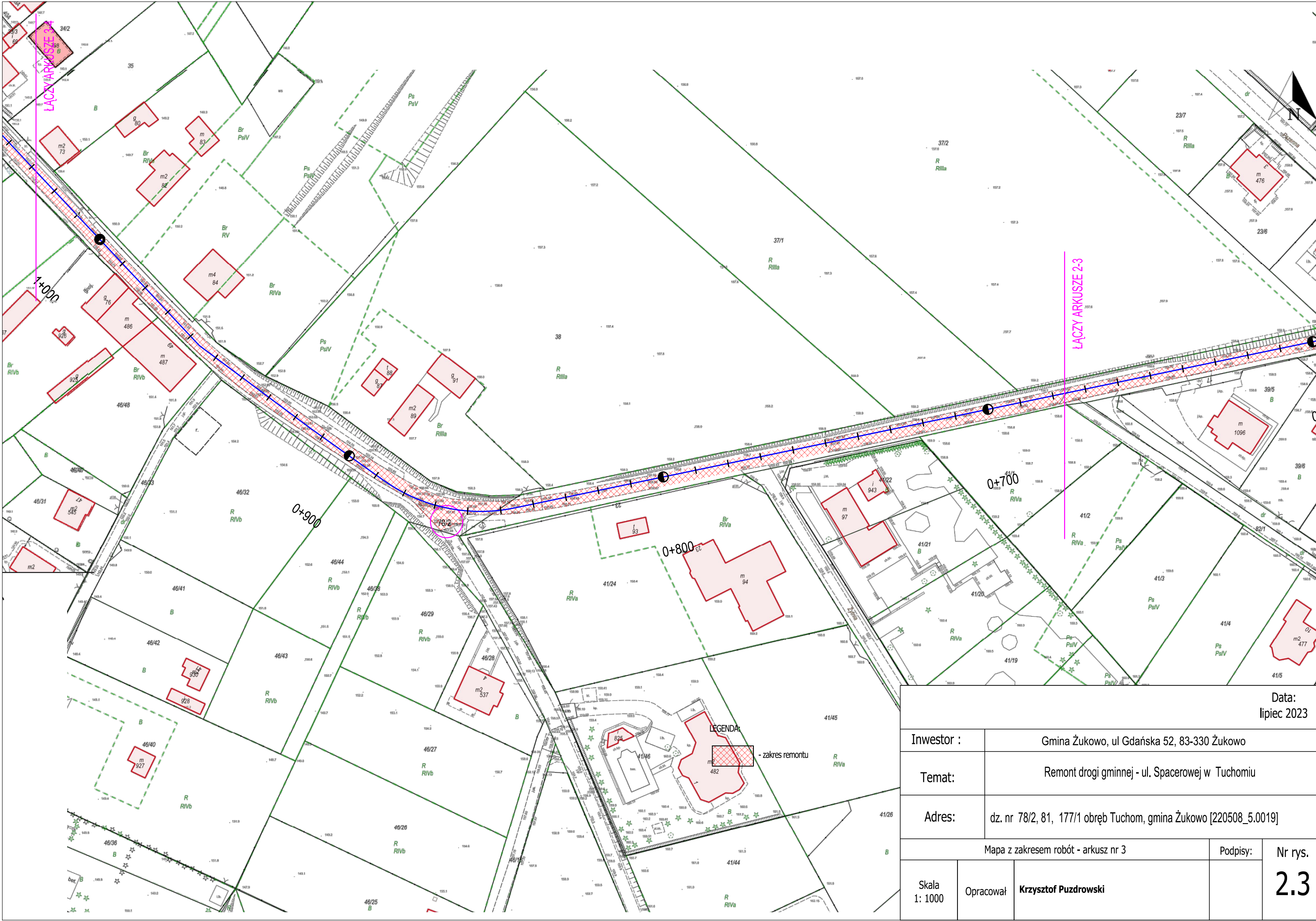


Data: lipiec 2023			
Inwestor :	Gmina Żukowo, ul Gdańska 52, 83-330 Żukowo		
Temat:	Remont drogi gminnej - ul. Spacerowej w Tuchomiu		
Adres:	dz. nr 78/2, 81, 177/1 obręb Tuchom, gmina Żukowo [220508_5.0019]		
Rysunek orientacyjny			Podpisy:
Skala 1: 25 000	Opracował	Krzysztof Puzdrowski	Nr rys. 1

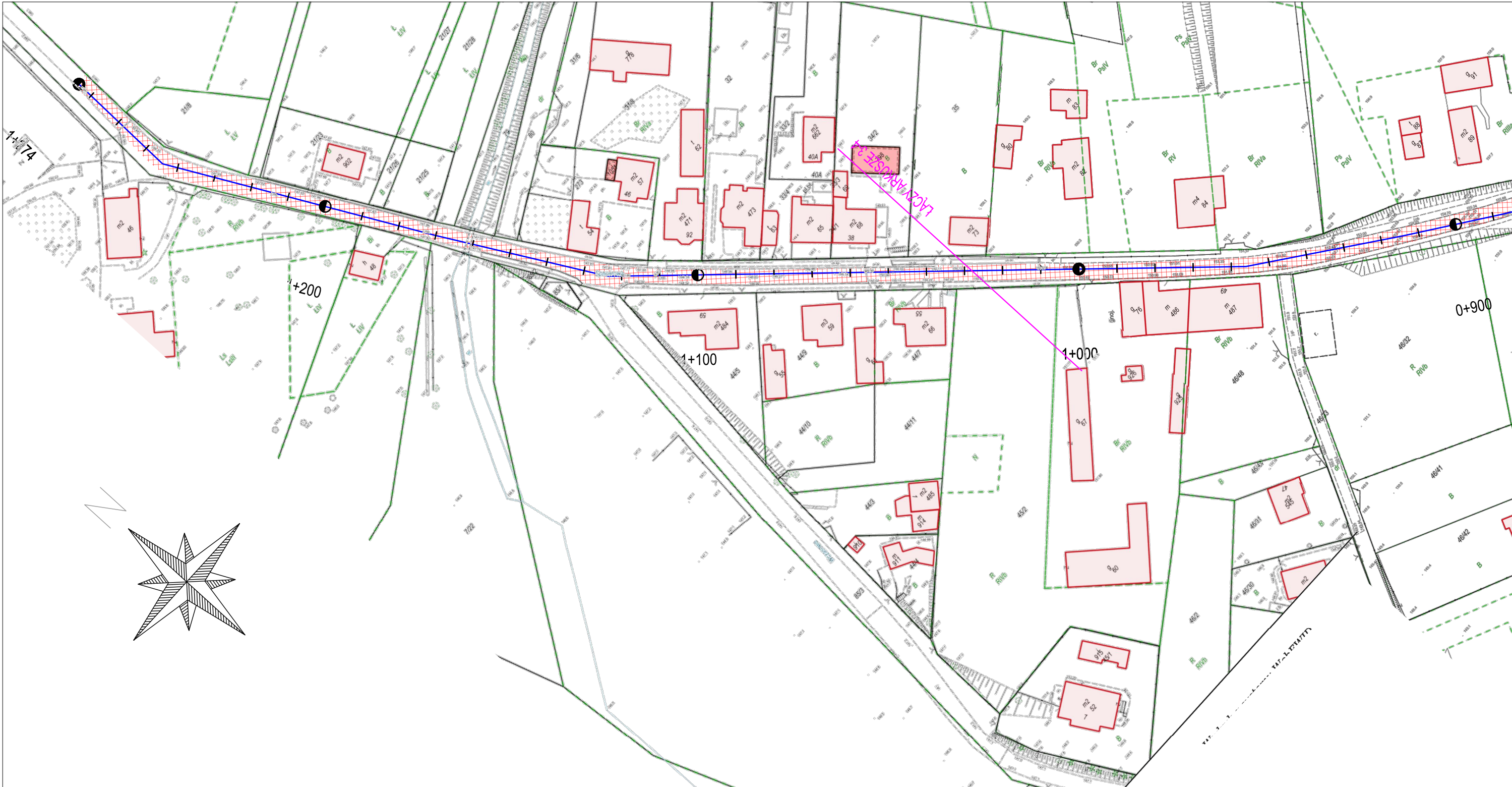




Data: lipiec 2023			
Inwestor :		Gmina Żukowo, ul Gdańska 52, 83-330 Żukowo	
Temat:		Remont drogi gminnej - ul. Spacerowej w Tuchomiu	
Adres:		dz. nr 78/2, 81, 177/1 obręb Tuchom, gmina Żukowo [220508_5.0019]	
Mapa z zakresem robót - arkusz nr 2			Podpisy:
Skala 1: 1000	Opracował	Krzysztof Puzdrowski	Nr rys. 2.2



Data: lipiec 2023			
Inwestor :	Gmina Żukowo, ul Gdańska 52, 83-330 Żukowo		
Temat:	Remont drogi gminnej - ul. Spacerowej w Tuchomiu		
Adres:	dz. nr 78/2, 81, 177/1 obręb Tuchom, gmina Żukowo [220508_5.0019]		
Mapa z zakresem robót - arkusz nr 3			Podpisy:
Skala 1: 1000	Opracował	Krzysztof Puzdrowski	Nr rys. 2.3



LEGENDA:
- zakres remontu

Data: lipiec 2023			
Inwestor :		Gmina Żukowo, ul Gdańska 52, 83-330 Żukowo	
Temat:		Remont drogi gminnej - ul. Spacerowej w Tuchomiu	
Adres:		dz. nr 78/2, 81, 177/1 obręb Tuchom, gmina Żukowo [220508_5.0019]	
Mapa z zakresem robót - arkusz nr 4			Podpisy:
Skala 1: 1000	Opracował	Krzysztof Puzdrowski	Nr rys. 2.4