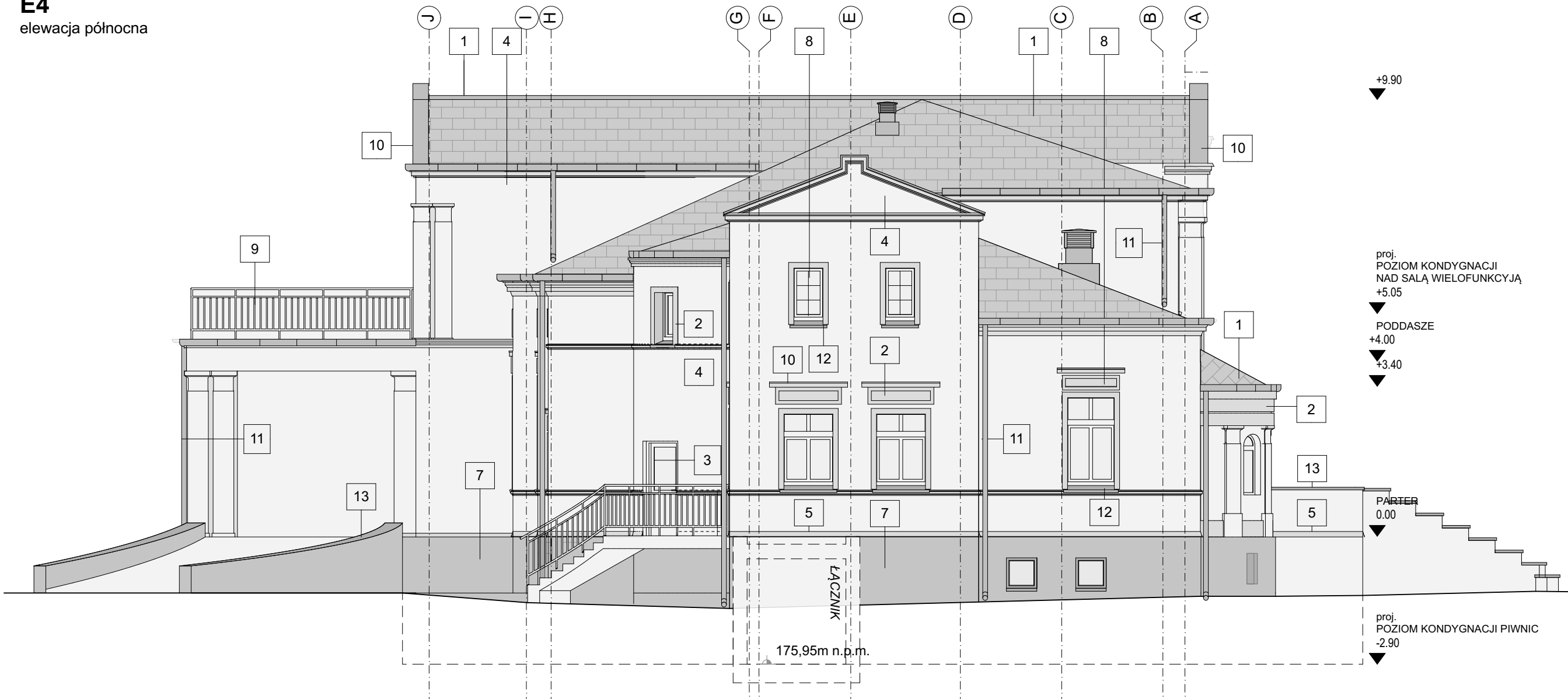


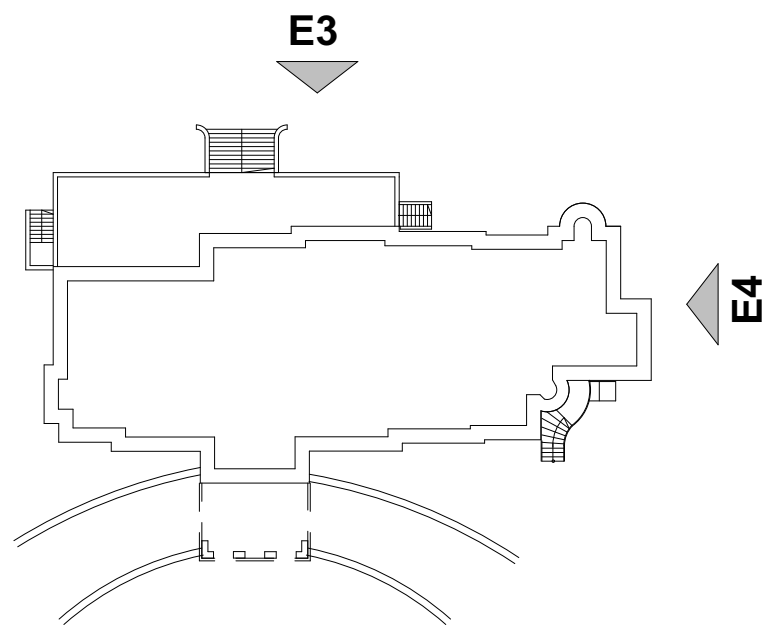
E3  
elewacja zachodnia



E4  
elewacja północna



- 1 - DACH - BLACHA TYTANOWO-CYNKOWA  
2 - DETAL - TYNK / FARBA ELEWACYJNA RAL 9595  
3 - DRZWI - RAL 9001  
4 - ŚCIANA - TYNK / FARBA ELEWACYJNA RAL 9870  
5 - BLENDA, GZYMS - TYNK / FARBA ELEWACYJNA RAL 9595  
6 - ŚCIANA - TYNK / FARBA ELEWACYJNA RAL 9870  
7 - COKÓŁ - TYNK / FARBA ELEWACYJNA RAL 9592  
8 - STOLARKA OKIENNA - RAL 9001  
9 - BALUSTRA - STALOWA RAL 9592



**uwagi:**

- wszystkie wymiary, rzędne należy sprawdzić na budowie, a w przypadku wystąpienia różnic projektowany układ należy dostosować do stanu istniejącego, zachowując zasady zawarte w projekcie
- elementy konstrukcji są pokazane w projekcie konstrukcyjnym
- szczegółowe projekty instalacji sanitarnych, elektrycznych są tematem odpowiednich opracowań branżowych
- sposób zabezpieczania elementów drewnianych i stalowych podano w opisie projektu
- podane rozwiązania materiałowe są przykładowe; dopuszczalna jest zamiana na materiały innego producenta o niegorszych parametrach technicznych i wytrzymałościowych
- rysunki architektury rozpatrywać z rysunkami wszystkich branż. W razie niezgodności poinformować projektanta w trybie nadzoru autorskiego
- wszelkie prawa zastrzeżone, kopiowanie i rozpowszechnianie bez zgody autora zabronione

**UWAGA 1** - Gzymsy do zachowania w istniejącym kształcie, renowacja i uzupełnienie ubytków.

**UWAGA 2** - Uzupełnienie ubytków wykonać dopiero po zabezpieczeniu uszkodzonego muru przed dalszym nawilgacaniem oraz jego odsoleniu. Po tych zabiegach należy skuć uszkodzone fragmenty cegieł lub oczyścić powierzchnię muru za pomocą piaskowania albo hydropiaskowania oraz usunąć spoiny między cegłami na głębokość do 2 cm. Jeżeli wielkość ubytków w cegle przekracza objętość 1/2 jej wymiaru, należy ją wymienić. W pozostałych przypadkach, reprofiliację cegieł można przeprowadzić przy użyciu zaprawy naprawczej.

firma:		<b>PP STANISŁAWSKI</b> ul. Ciepła 15a/27 50-524 Wrocław tel./fax.: +48 71 78 28 794 NIP: 6211556341 REGON: 386496393			
projekt:	<b>Przebudowa i rozbudowa istniejącego budynku Oddziału Leczniczo-Rehabilitacyjnego w Grębaninie Samodzielnego Publicznego Zakładu Opieki Zdrowotnej w Kępnie</b>				
adres:	dz. nr 666; identyfikator: 300801_2.0003.666; obręb ewidencyjny: 0003 Baranów; Skwer Potworowskiego, 63-604 Grębanin, woj.: wielkopolskie; gmina: Baranów - obszar wiejski,				
projektant: <small>sprawdzający architekt</small>	mgr inż. arch. Sebastian Stanisławski upr. nr 04/03/DOIA			podpis:	
sprawdzający: <small>sprzedażający architekt</small>	mgr inż. arch. Piotr Molenda upr. nr 22/03/DOIA			podpis:	
asystent projektanta: <small>sprzedażający architekt</small>	mgr inż. arch. Artur Klimczak			podpis:	<i>timczak</i>
temat rysunku:	elewacja zachodnia, północna				
branża:	architektura	data:	05.2024	stadium:	PW
rewizja:	-	skala:	1:100	nr rys.:	E-02