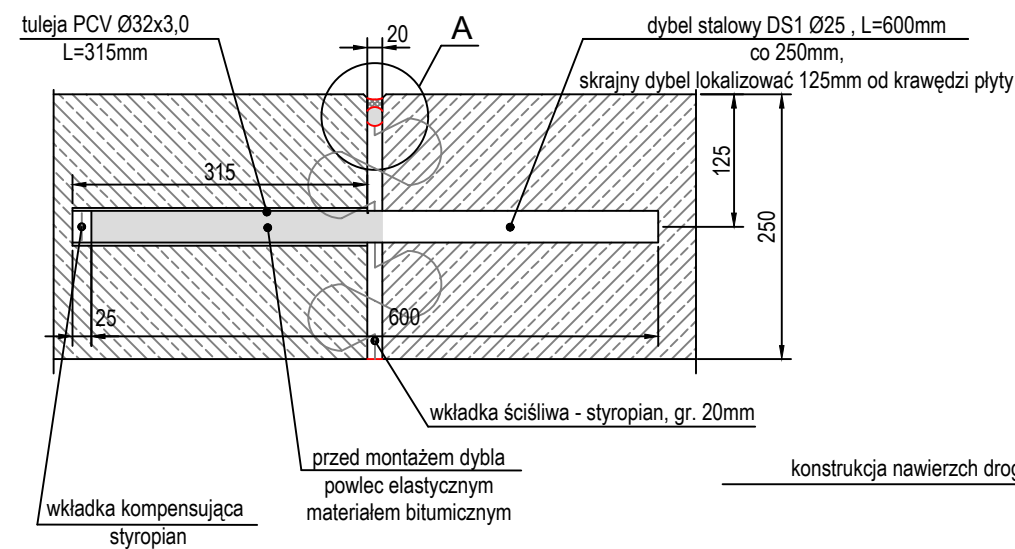


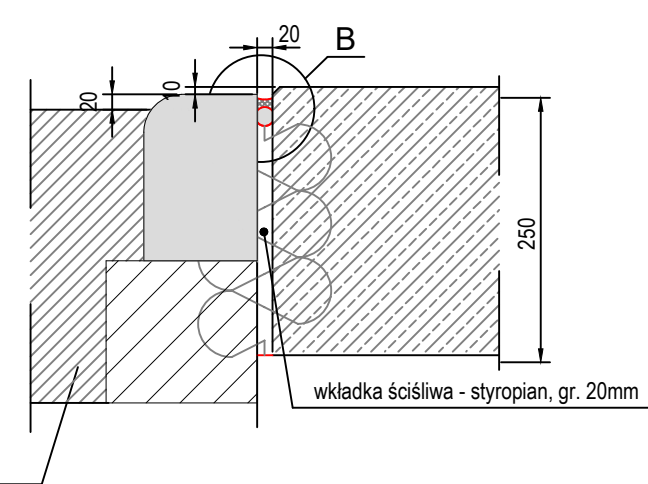
# Typy szczelin dylatacyjnych

1:10

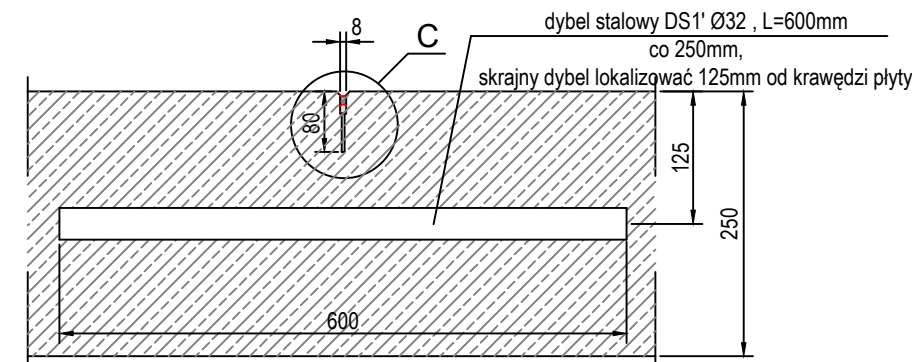
**TYP A**  
rozszerzenia - dyblowana



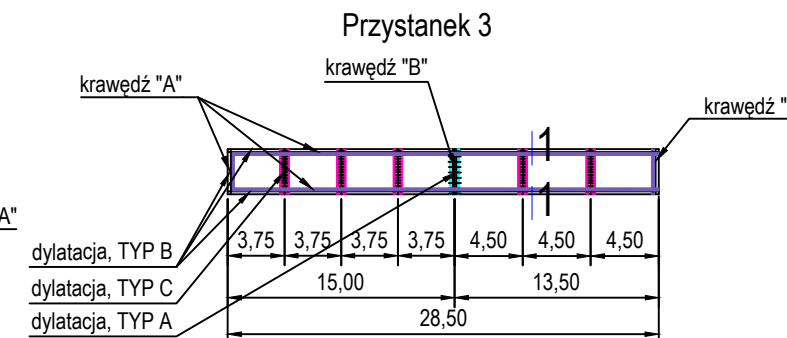
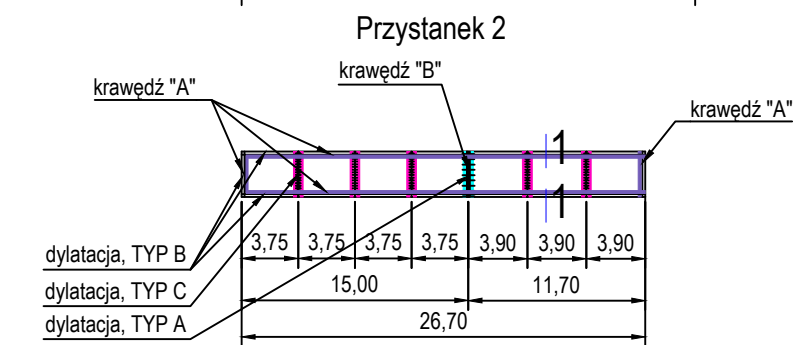
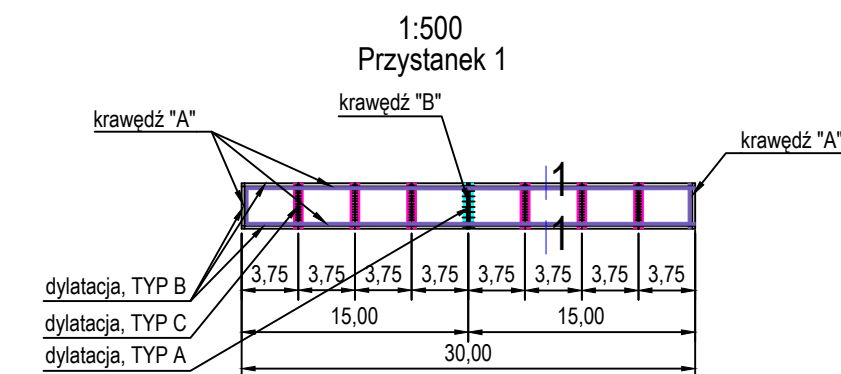
**TYP B**  
rozszerzenia - swobodna



**TYP C**  
skurczowa pozorna - dyblowana



## UKŁAD NAWIERZCHNI ŻELBETOWYCH



### LEGENDA :

Oznaczenia stref i krawędzi dozbrajanych:

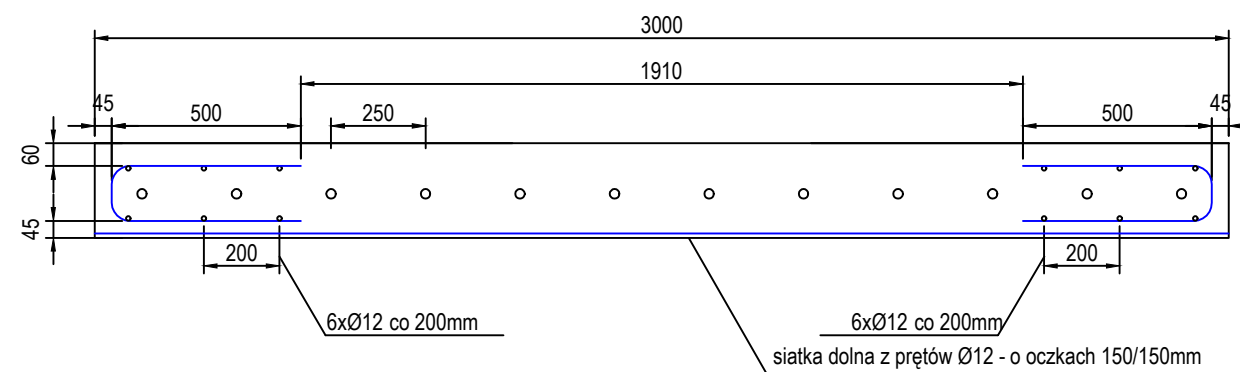
- - krawędź "A" - dozbrojenie czoła płyty równoległej do linii nabrzeża
- - krawędź "B" - dozbrojenie czoła płyty prostopadłej do linii nabrzeża
- - krawędź "C" - dozbrojenie płyty w rejonie dylatacji TYP C

Oznaczenia dylatacji :

- ▨▨▨▨ - dylatacja TYP A - szczelina rozszerzenia - dyblowana
- ▨▨▨▨ - dylatacja TYP B - szczelina rozszerzenia - swobodna
- ▨▨▨▨ - dylatacja TYP C - szczelina skurczowa pozorna - dyblowana

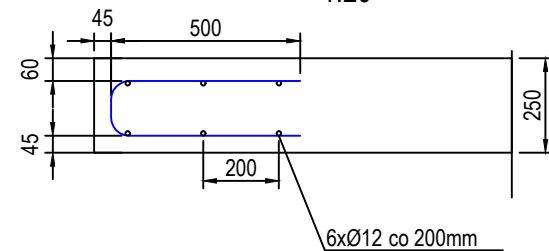
## Zbrojenie płyty nawierzchni - typowe (przekrój 1 - 1)

1:20



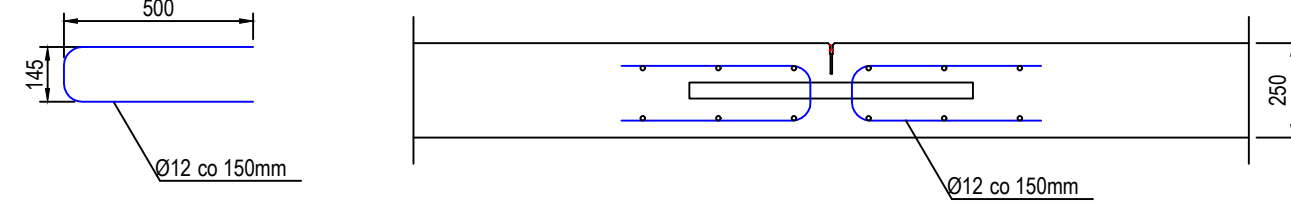
## Krawędź "A" - dozbrojenie czoła płyty równoległej do osi drogi

1:20



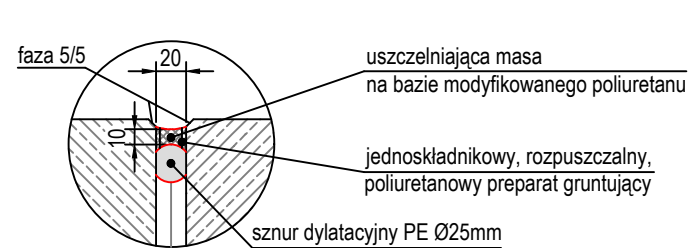
## Krawędź "B" - dozbrojenie płyty w rejonie dylatacji TYP C (przekrój c - c)

1:20



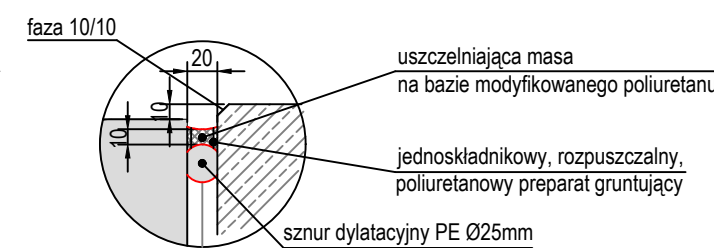
### szczegół A

1:5



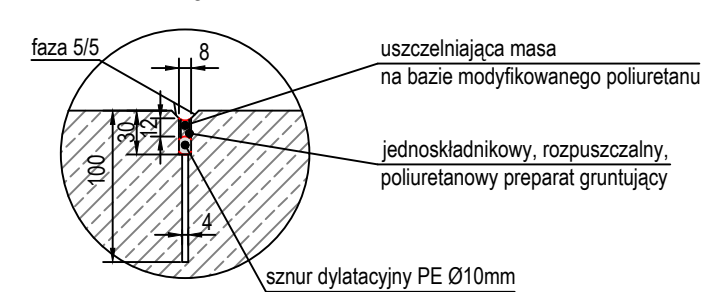
### szczegół B

1:5



### szczegół C

1:5



**DS1 - zestaw: dybel stalowy Ø25 - 600mm + tuleja PCV Ø32x3,0 - 290mm, styropian 2cm - szt. 36**  
**DS1' - dybel stalowy Ø25 - 600mm - szt. 172**

**Dane materiałowe**  
Beton cementowy:  
- klasa ekspozycji - XD3, XF4, XM1  
- klasa betonu - C35/45  
- wskaźnik w/c - max. 0,45  
- zawartość cementu - min. 340kg/m<sup>3</sup>  
- zawartość powietrza - min. 4%  
- kruszywo o odpowiedniej odporności na zamrażanie i rozmrażanie,  
- kruszywo o odpowiedniej odporności na ścieranie.

**Stal zbrojeniowa**  
AIII-N (RB-500W)  
**Stal dybli**  
A1 (PB240)

**Uwagi:**  
1. Wymiary na szczegółach szczelin w [mm], na układzie nawierzchni w [m].  
2. Otulina 45mm (60mm - dla zbrojenia przy górnej powierzchni płyty).  
3. Wykończenie nawierzchni z betonu cementowego poprzez szcztokowanie.

<b>Jednostka projektowa:</b> <b>RedRoad Biuro Projektów Bartosz Waczyński</b> 80-180 Gdańsk, ul. Świętokrzyska 51, lok. 4 nip: 888-287-90-03 region: 22-1-730-500 biuro@redroad.pl www.redroad.pl		
<b>Zamierzenie budowlane/Objekt budowlany:</b> Przebudowa wraz z rozbudową ulicy Leszczyńskiego		
<b>STADIUM:</b> PROJEKT BUDOWLANY PROJEKT WYKONWACZY		
<b>Tytuł rysunku:</b> Szczegół zbrojenia nawierzchni betonowej (zatoka autobusowa)		
<b>Branża:</b> Drogowa		
<b>Projektant:</b> mgr inż. Bartosz Waczyński	<b>branża/hr uprawnień:</b> drogowo/PM/163/PB/19	<b>Podpis:</b>
<b>Sprawdzający:</b> mgr inż. Tomasz Tusiński	drogowo/WAM/053/PB/19	
<b>Opracowujący:</b>		
<b>Nr arch.:</b> 2022_08	<b>Stadium:</b> PT/PW	<b>Data opracowania/ Data skorektowania:</b> 24.04.2023 24.04.2023
<b>Skala:</b> 1:500, 1:20 1:10, 1:5		<b>Nr rys.:</b> D-7.0

Dane wydruku: plik: U:\dla\_kli\4-4-23\kropka\_dnia\SERWIS\01\_PRC\01\KRY\0202\_08\_ZMI\szczegol\_zbrojenia\_2022\_08\_13.odpawiec\_na\_pytania\_do\_przewidywania\_0202\_08\_07.0.dwg 6/31 kb  
 wydruk: Toruń, piątek, 29.07.2023 08:51:00mm, plaser: LUKO 10, PDF, psd