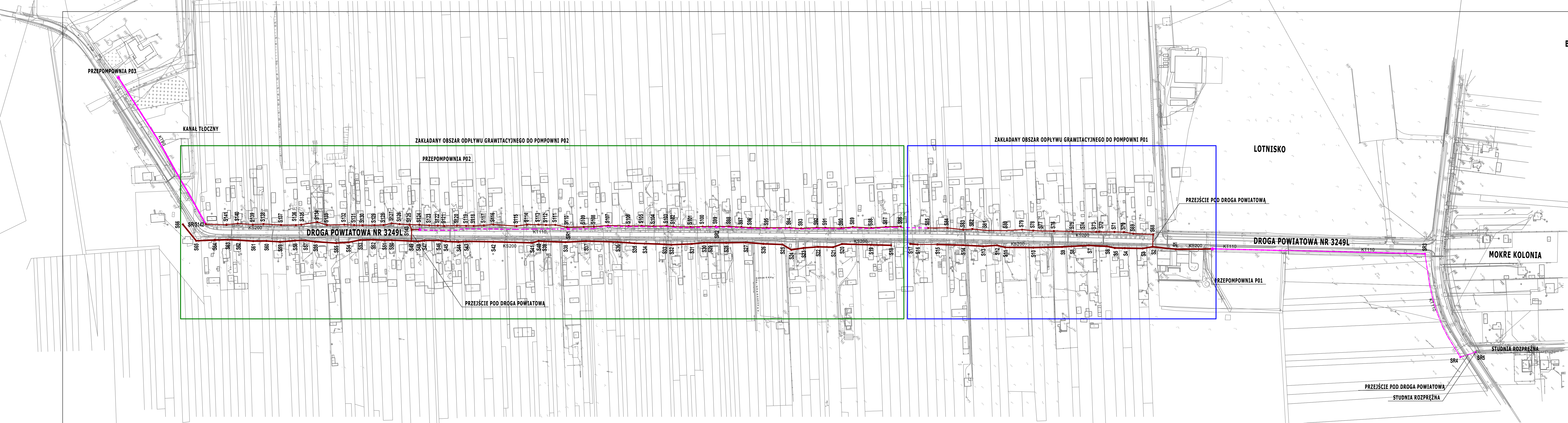


**PROGRAM FUNKCJONALNO - UŻYTKOWY
BUDOWA SIECI KANALIZACJI SANITARNEJ W M. MOKRE
ZAKRES NR 5 - MOKRE**



- KS** TRASA KANALIZACJI SANITARNEJ GRAWITACYJNEJ
PVC SDR34 dz 200x5,9 mm SN8 LITA ; L = ok. 2 720 m
- KT** TRASA KANALIZACJI SANITARNEJ CIŚNIENIOWEJ PE
PE100 RC SDR11 dz 110 / 90 mm; L = ok. 1 380 m
- S4** STUDNIA REWIZYJNA NA KANALE GRAWITACYJNYM
- SR4** STUDNIA REWIZYJNA NA KANALE CIŚNIENIOWYM
- PO1** PRZEPOMPOWNIA ŚCIEKÓW

INWESTOR:	GMINA ZAMOŚĆ UL. PEOWIAKÓW 92 22-400 ZAMOŚĆ	Nr umowy:	
TYTUŁ OPERACYJNY:	PROGRAM FUNKCJONALNO - UŻYTKOWY BUDOWA SIECI KANALIZACJI SANITARNEJ W M. MOKRE	Faza:	PFU
NAZWA RYSUNKU:	ZAKRES NR 5 - SIEĆ KANALIZACJI SANITARNEJ - MOKRE	Skala:	1 : 2000
AUTORYTY OPRACOWANIA:	Uprawnienia: _____ Podpis: _____	Nr rys.:	Z5/PZT2
Projektant:	mgr inż. Paweł Gmyz	LUB/0177/PW05/10	Data: maj 2022