

LEGENDA:

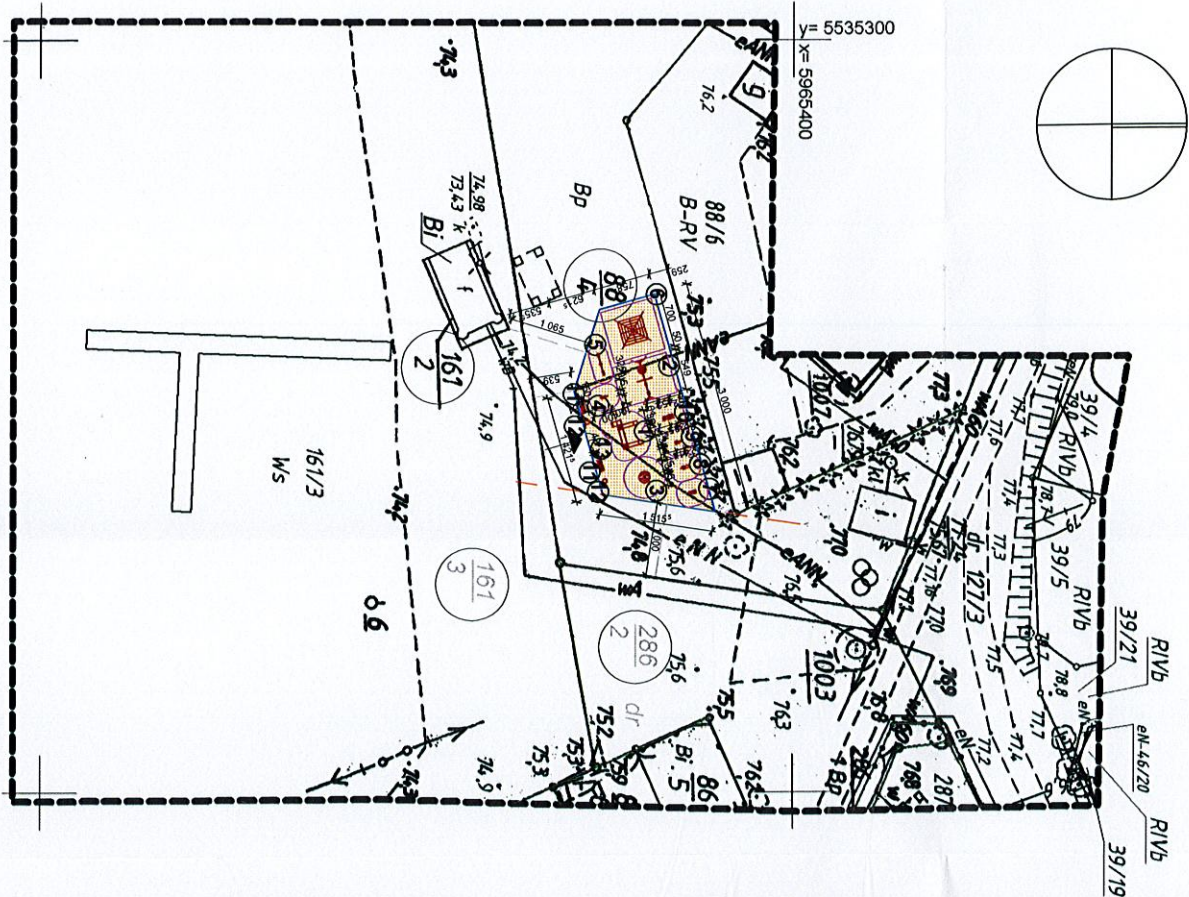
- Obszar placu zabaw
- Ogrodzenie placu zabaw
- Granice działek
- W wejście na plac zabaw

Plac Zabaw:

- Zestaw zabawowy - 1 szt.
- Huśtawka wahadłowa podwójna - 1 szt.,
- Karuzela tarczowa - 1 szt.,
- Skuter sprężynowy - 1 szt.,
- Huśtawka wązkowa - 1 szt.
- Piramida linowa - 1 szt.

Siłownia:

- Biegacz - 1 szt.
- Twister - 1 szt.
- Rower - 1 szt.
- orbitrek - 1 szt.
- ławki z oparciem - 2 szt.
- Kosz na śmieci - 2 szt.
- Regulamin - 1 szt.



Usługi Geodezyjne Tomasz Niedźwiedz
ul. Wojska Polskiego 70/2, 72-315 Resko
tel. 507 774 379, georesko@o2.pl
NIP 253-013-04-09, REGON 320422319

MAPA DO CELÓW PROJEKTOWYCH

SKALA 1:1000
uwaga: Mapa na nośniku zawiera kartę rejestracyjną,
układ wysokościowy "Krańsztaf 86"
układ wsp. płaskich "2000"

ZA ZGODNOŚĆ
Z ORYGINAŁEM
Anna Majcher-Rutkowska
mgr inż. architektura
w specjalności architektura krajobrazu
Nr 18/ZP.OIA/2005

GEODETA UPRAWNIOWY
inż. Tomasz Niedźwiedz
Nr świadectwa: 22956

GK.O. 664.0.807.2020
data sporządzenia 23.12.2020 r.

woj. Zachodniopomorskie, pow. Łobeski
gm. Resko, obr. Stara Dobrzyca 0011
dz. nr 161/2

"AR" PROJEKT
ul. Sienkiewicza 12/3
71-311 SZCZECIN

PLAC ZABAW

Adres: Dz. nr ewid. 88/4, obręb Stara Dobrzyca
Stara Dobrzyca, gm. Resko
powiat łobeski, woj. zachodniopomorskie

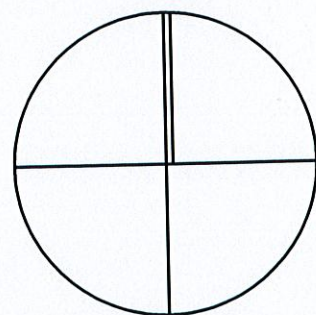
PROJEKT

ARCHITEKTURA

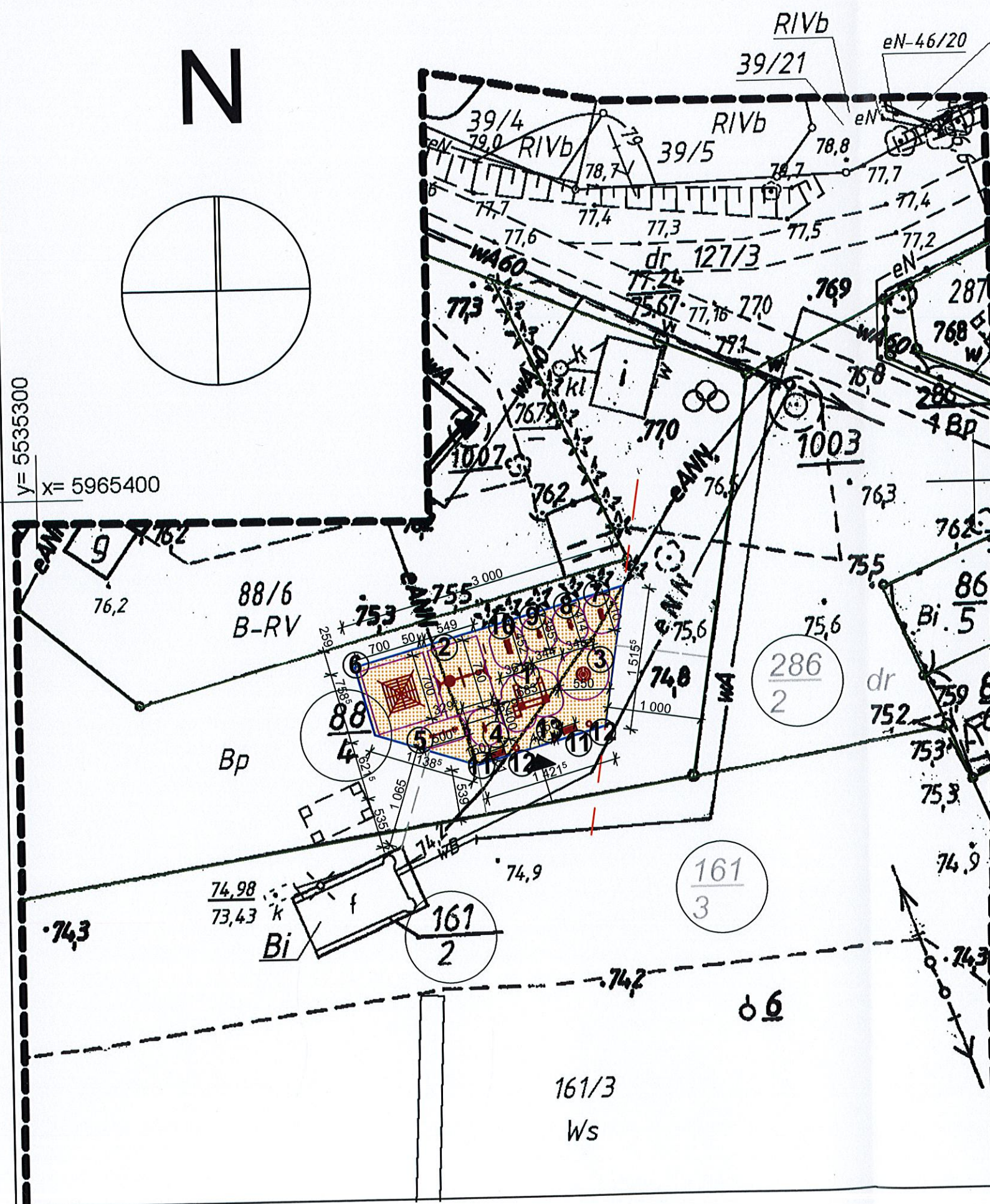
Inwestor:	Stowarzyszenie "Nasz Zakątek"		
	Stara Dobrzyca 67		
	72-315 Resko		
Branża:		nr upr. bud.	podpis
ARCHITEKTURA Projektował:			
mgr inż. arch. Anna Majcher -Rutkowska	18/ZP.OIA/2005 uprawnienia w specjalności architektura krajobrazu bez ograniczeń i sprawowania projektów		

Tytuł rysunku:	Skala	Nr rys.
PROJEKT	1:1000	1
ZAGOSPODAROWANIA TERENU	Data marzec 2022	

N



y= 5535300
x= 5965400



LEGENDA:

- Obszar placu zabaw
- Ogrodzenie placu zabaw
- Granice działek
- Wejście na plac zabaw

Plac Zabaw:

1. Zestaw zabawowy - 1 szt.
2. Huśtawka wahadłowa podwójna - 1 szt.,
3. Karuzela tarczowa - 1 szt.,
4. Skuter sprężynowy - 1 szt.,
5. Huśtawka ważkowa - 1 szt.
6. Piramida linowa - 1 szt.

Siłownia:

7. Biegacz - 1 szt.
8. Twister - 1 szt.
9. Rower - 1 szt.
10. orbitrek - 1 szt.
11. Ławki z oparciem - 2 szt.
12. Kosz na śmieci - 2 szt.
13. Regulamin - 1 szt.

ZA ZGODNOŚĆ
Z ORYGINAŁEM

Anna Majcher-Rutkowska
mgr inż. architekt
Uprawnienia budowlane do projektowania
bez ograniczeń w specjalności architektury
w specjalności architektury
Nr 18/ZPOIA/2005



"AR" PROJEKT

ul. Sienkiewicza 12/3
71-311 SZCZECIN

Temat / Obiekt:

PLAC ZABAW

Adres:

Dz. nr ewid. 88/4, obręb Stara Dobrzyca
Stara Dobrzyca, gm. Resko
powiat łobeski, woj. zachodniopomorskie

Stadium:

PROJEKT

Branża:

ARCHITEKTURA

Inwestor:

Stowarzyszenie "Nasz Zakątek"
Stara Dobrzyca 67
72-315 Resko

Branża:

nr upr. bud.

podpis

ARCHITEKTURA Projektował:

mgr inż. arch. Anna Majcher
-Rutkowska

18/ZPOIA/2005

uprawnienia w specjalności
architektonicznej
do projektowania
bez ograniczeń i sprawdzania
projektów

Tytuł rysunku:

PROJEKT
ZAGOSPODAROWANIA TERENU

Skala

1: 500

Data

MARZEC '2022

Nr rys.

2