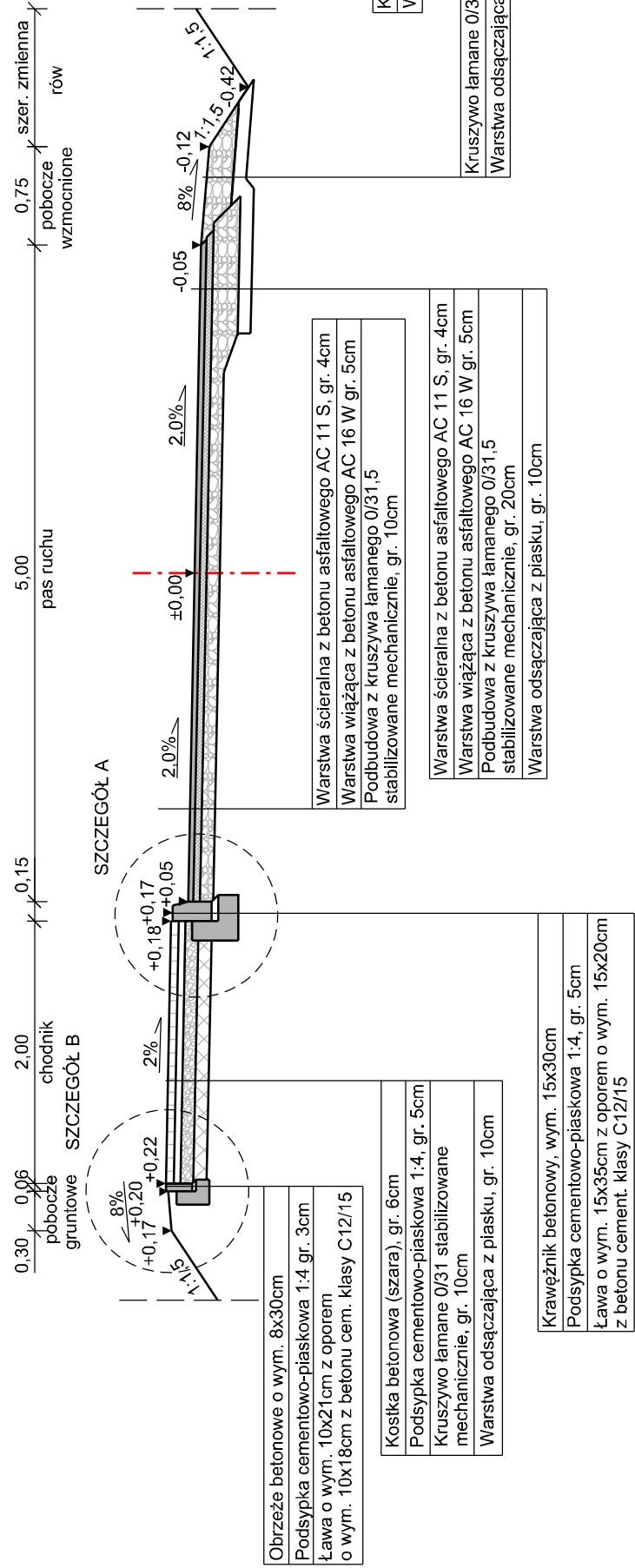
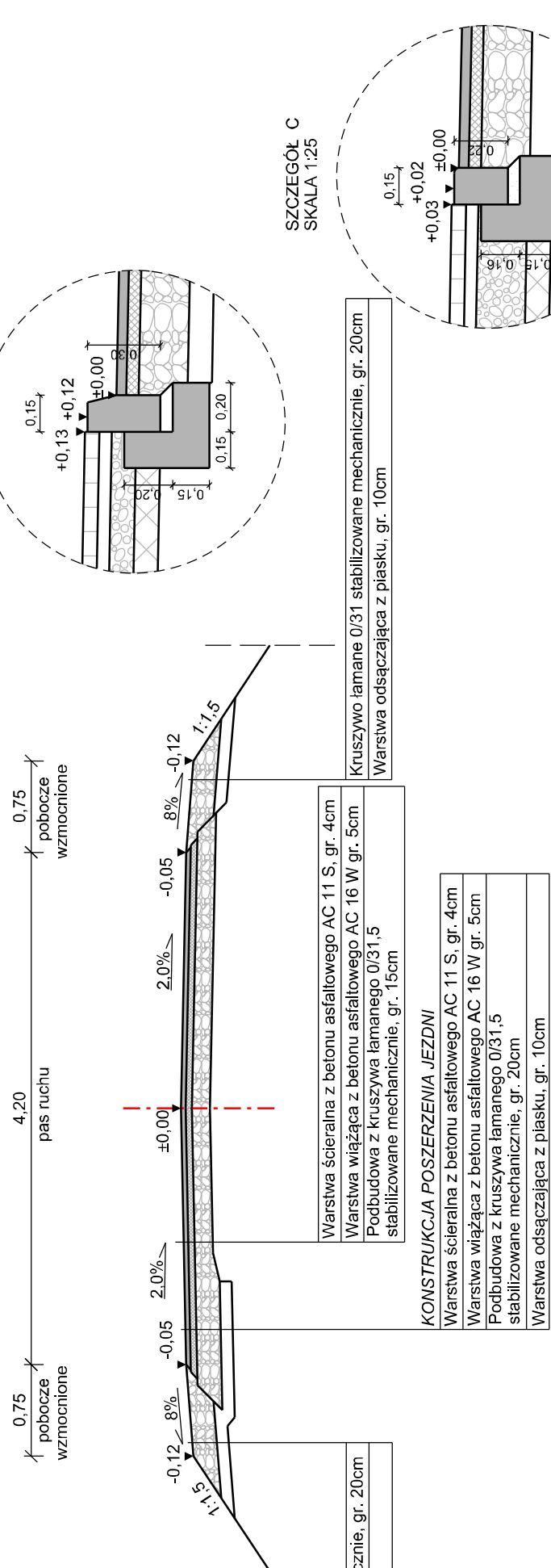


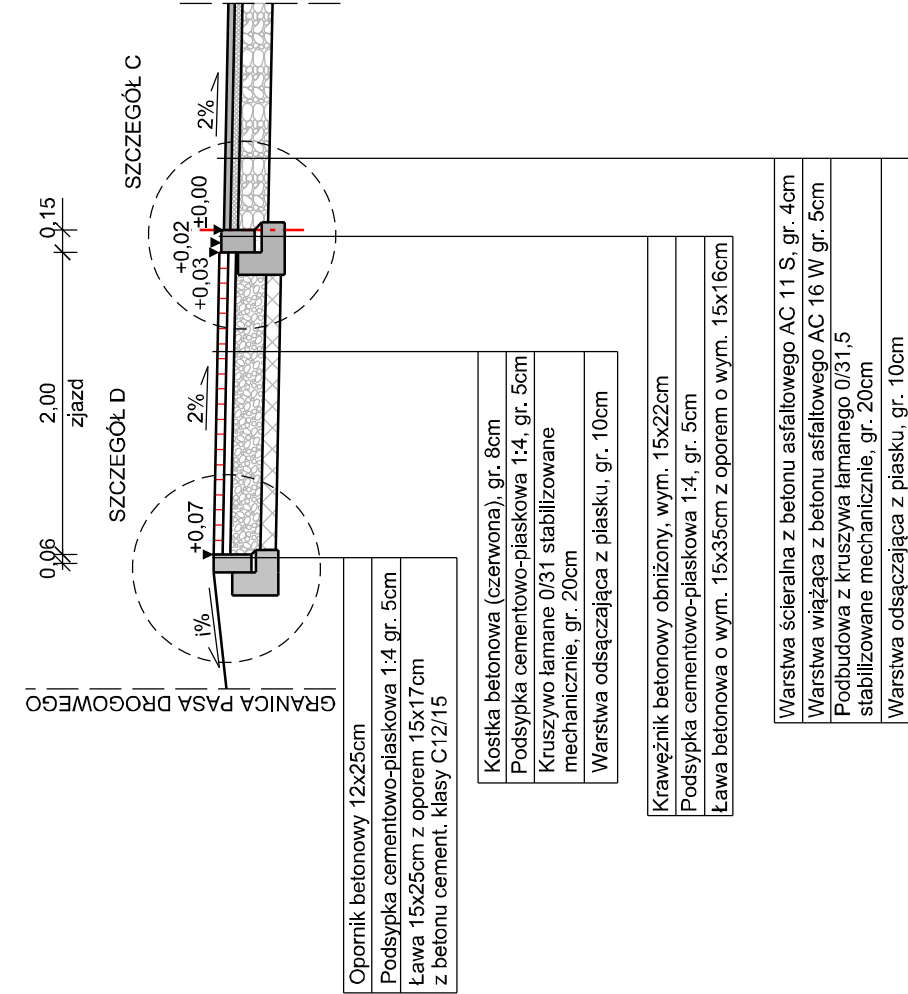
PRZEKRÓJ KONSTRUKCYJNY
OD KM 0+026,50 DO KM 0+250,00
SKALA 1:50



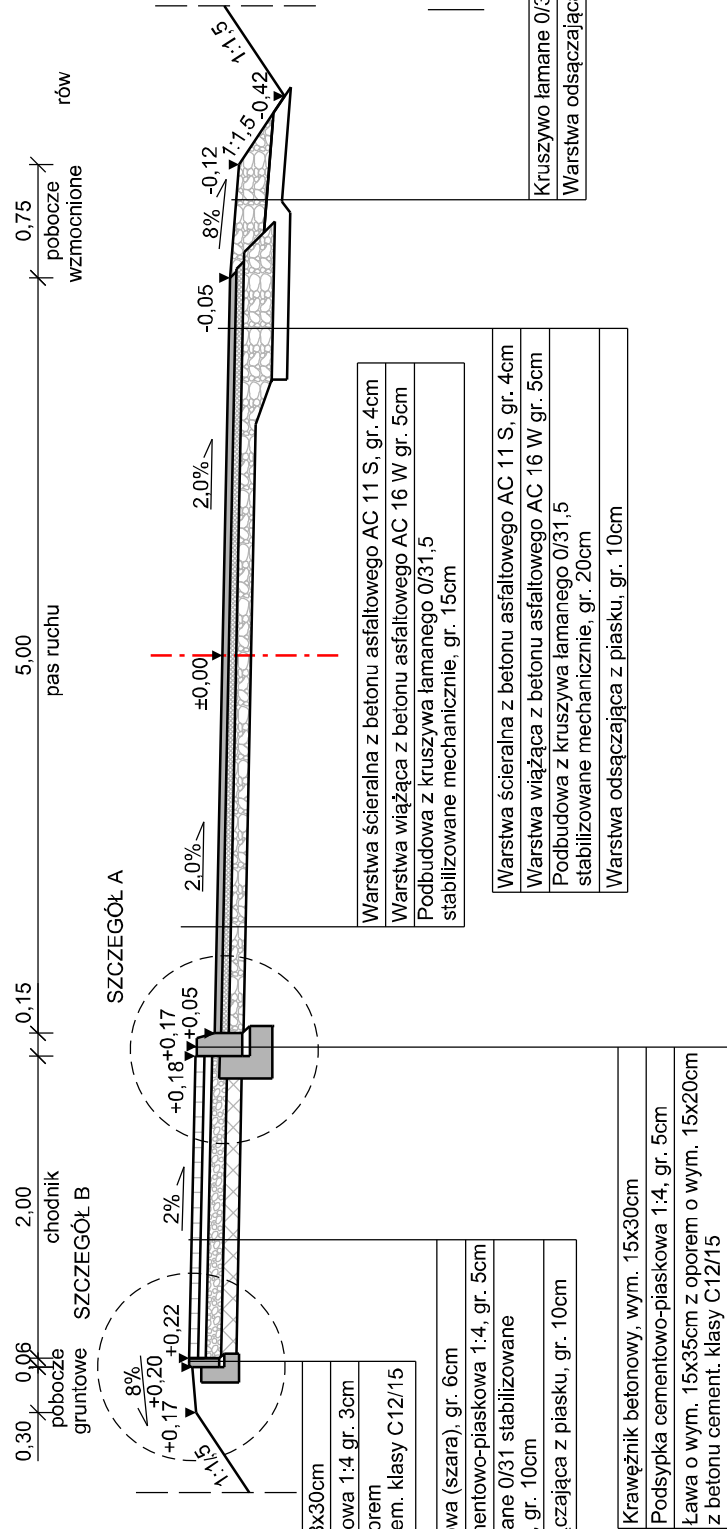
PRZEKRÓJ KONSTRUKCYJNY
OD KM 0+371,91 DO KM 0+995,00
SKALA 1:50



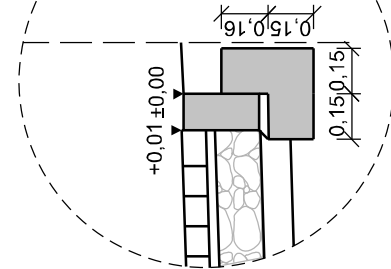
PRZEKRÓJ KONSTRUKCYJNY PRZESZAJD
SKALA 1:50



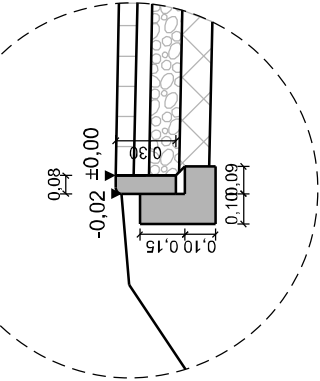
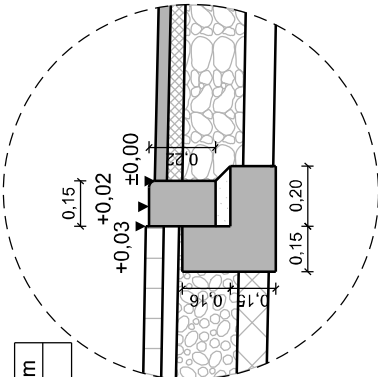
PRZEKRÓJ KONSTRUKCYJNY
OD KM 0+250,00 DO KM 0+371,91
SKALA 1:50



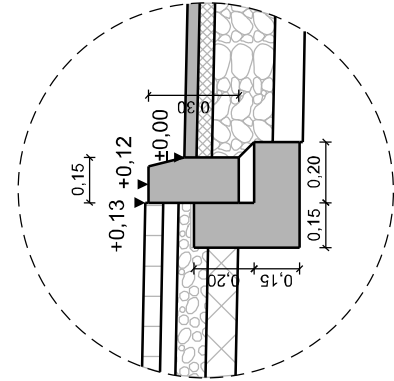
SZCZEGÓŁ D
SKALA 1:25





SZCZEGÓŁ B
SKALA 1:25

SZCZEGÓŁ C
SKALA 1:25

SZCZEGÓŁ A
SKALA 1:25



NAZWA OBIEKTU: Przebudowa drogi gminnej nr 070269C w Czystochleblu	
gm. Ryńsk powiat wąbrzeski	
JEDNOSTKA PROJ.:  DM-PROJ Mariusz Majewski Ostrowie 172 87-522 Ostrowie	ZNAMIAJĄCY:  Gmina Ryńsk ul. Mickiewicza 21 87-200 Wąbrzeżno
NAZWA OPRACOWANIA: DOKUMENTACJA TECHNICZNA	
TYTUŁ RYSUNKU: PRZEKROJE KONSTRUKCYJNE	
FUNKCJA PROJEKTANT:	IMIĘ I NAZWISKO mgr inż. Mariusz Majewski
	NR UPRAWNIENI I SPECJ.: KUP/0116/POOD/r3 op. projektowania w specjalności drogowej bez ograniczeń
DATA: 12.2022	BRANŻA: DROGOWA
	SKALA: 1:50
	NR RYS.: 4