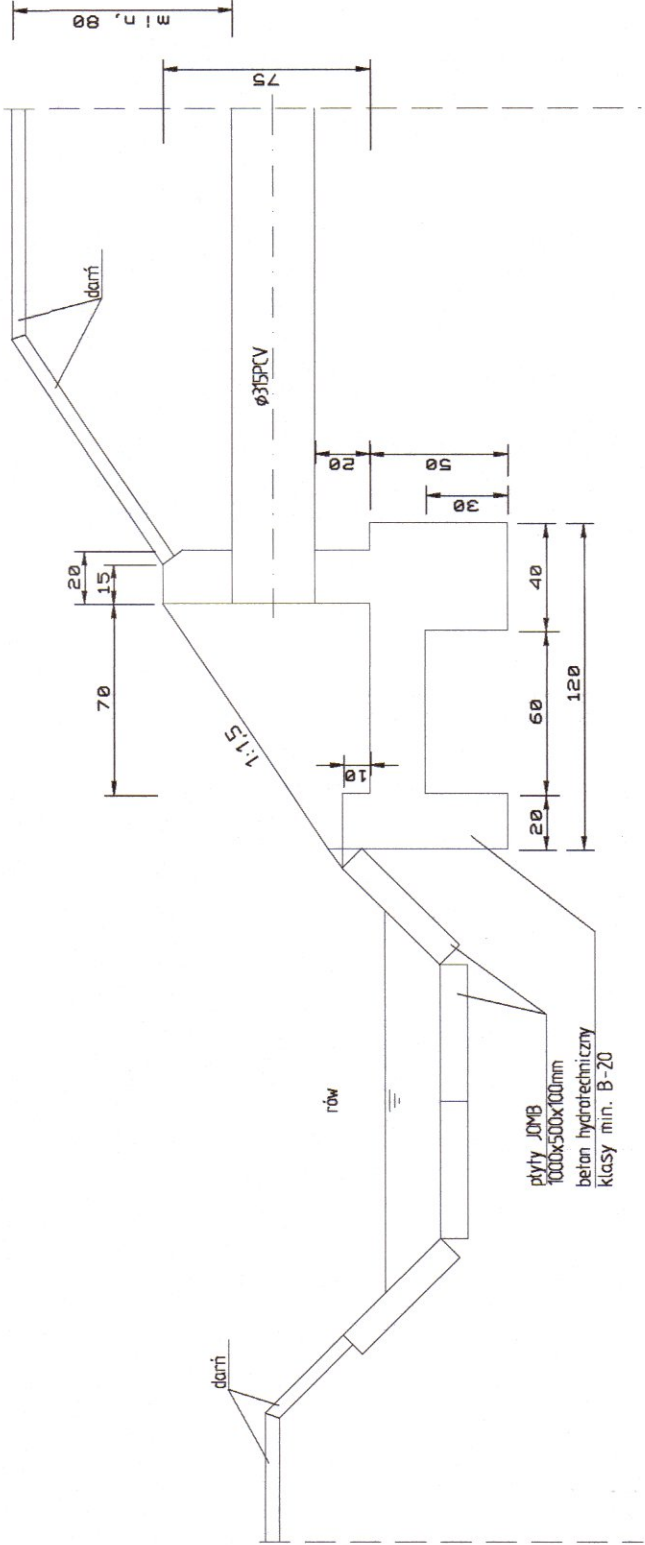
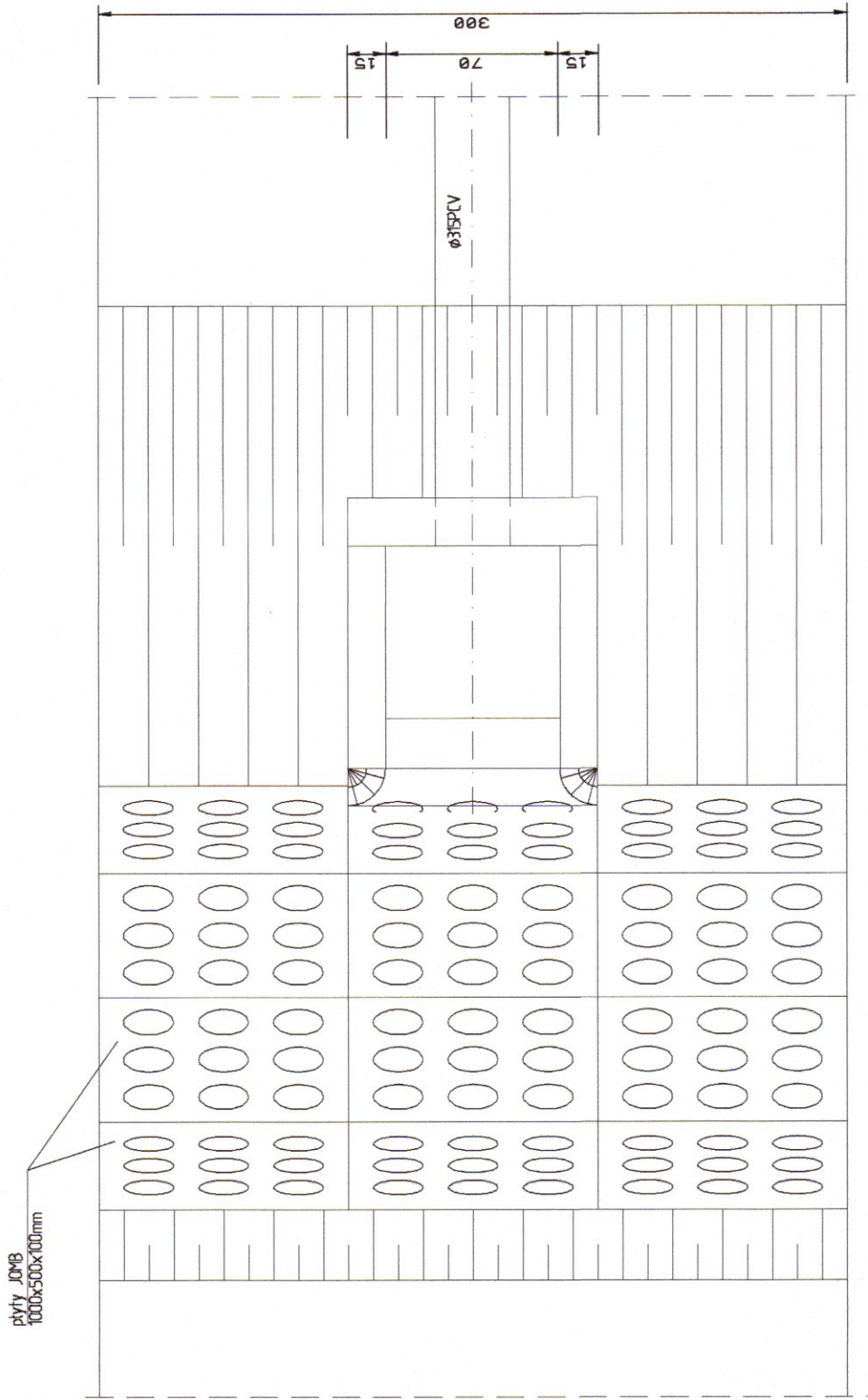


WYLOT WÓD OPADOWYCH Ø315

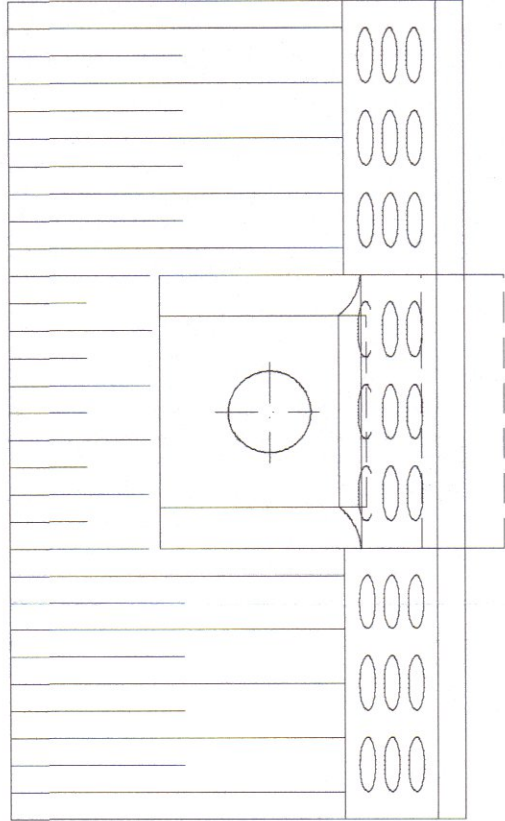
PRZEKRÓJ PODŁUŻNY



WIDOK Z GÓRY






WIDOK OD CZOŁA



UWAGI:

- 1) Fundament wylotu posadowić na gruncie rodzimym.
- 2) Rurociąg Ø315PV ułożyć na zagęszczonej podсыpie piaskowej ør min. 10 cm.
- 3) W razie konieczności dokonać wymiaru gruntu pod rurociągiem celem uzyskania większej stateczności posadowienia rurociągu.
- 4) Rurociąg obсыпать warstwą ziemi grubości min. 80 cm.

	Powiat Strzelsko-Drezdeński		SANITARNIA			
	UL. Wyszyńskiego 7		DATA			
	66 - 500 STRZELCE KRAJEŃSKIE		NR UPRAWNIEN		13.05.2024	
	BUDOWA SIECI KANALIZACJI DESZCZOWEJ WRAZ Z WYLOTEM BRZEGOWYM W RAMACH "PRZEBUDOWA DRÓGI POWIATOWEJ NR 1359F W MIEJSCOWOŚCI ZWIERZYŃ UL. WOJSKA POLSKIEGO - ETAP II"			LBS/0010/PWOS/07		
NAZWA INWESTYCJI		SKALA	1:500	DATA		
Tytuł rysunku		PZT	WYLOT WÓD OPADOWYCH			11/GW/96
Numer rysunku		4	SPECJALISTA			13.05.2024
PROJEKTANT		JAKUB MAŃDZIŃ	Instalacyjna sieć, inst. i urz. ciepłowod., gazowe, wod. i kan.			
SPRAWDZAJĄCY		ANDRZEJ STRZELCEKI	Instalacyjna sieć, instalacji i urządzeń wod.-kan., ciepłot., wentylacyjnych i gazowych.			