

**STUDNIA ROZPREŻNA - SR
SZCZEGÓŁ SKALA 1 : 1 000**

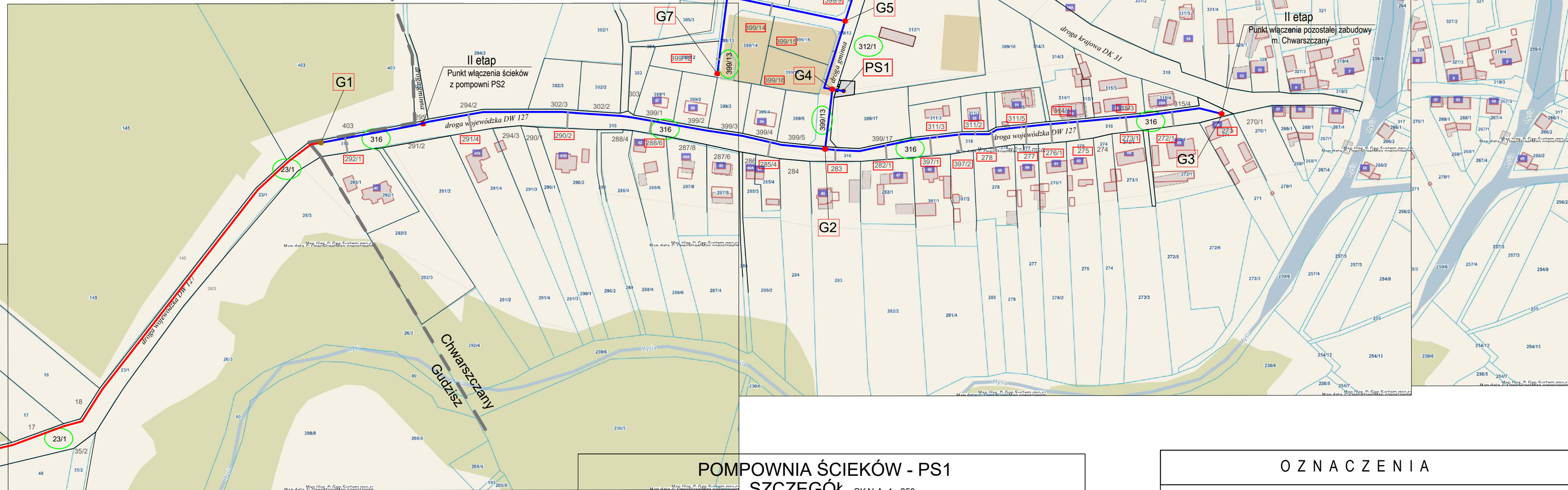
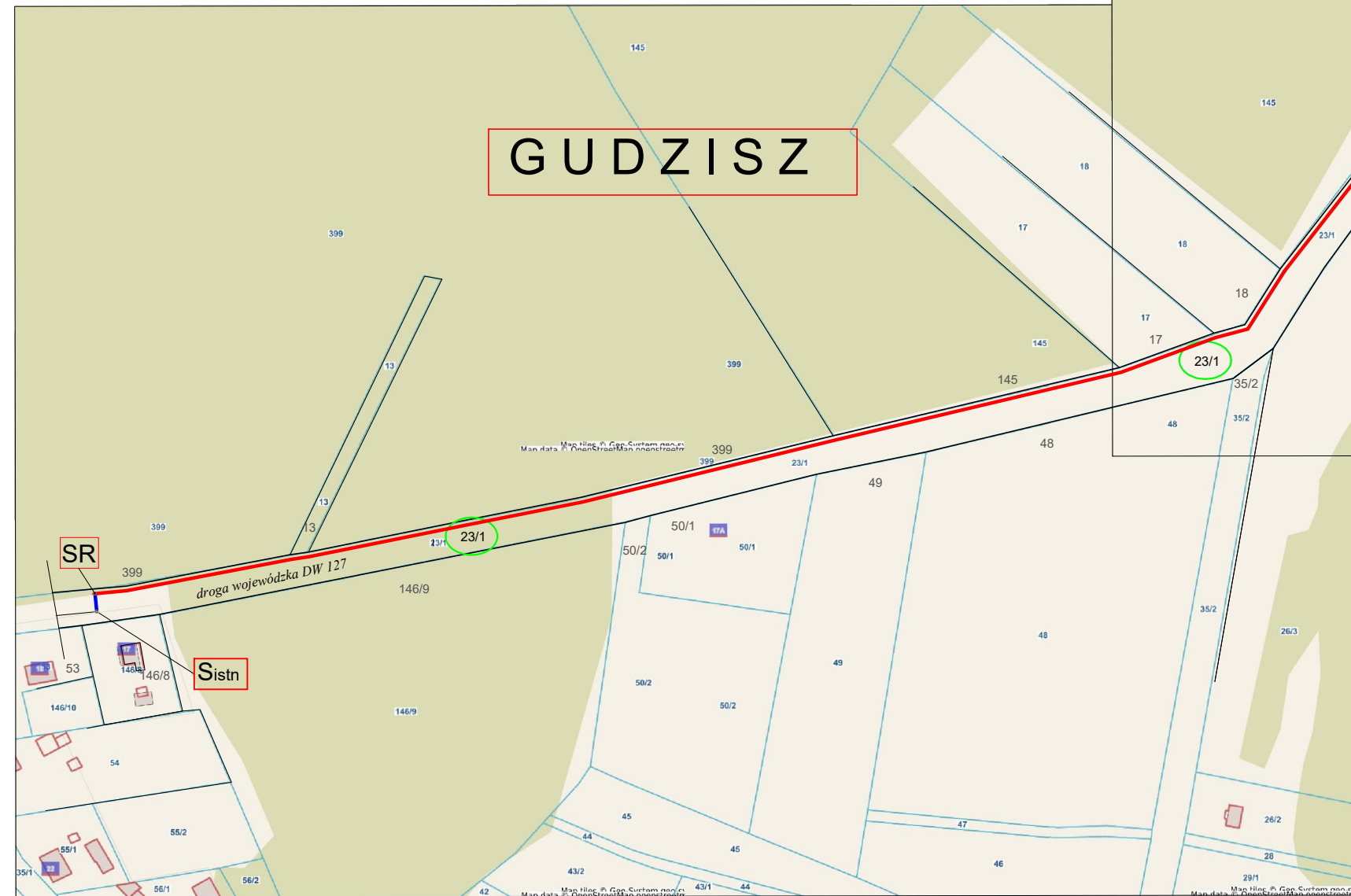
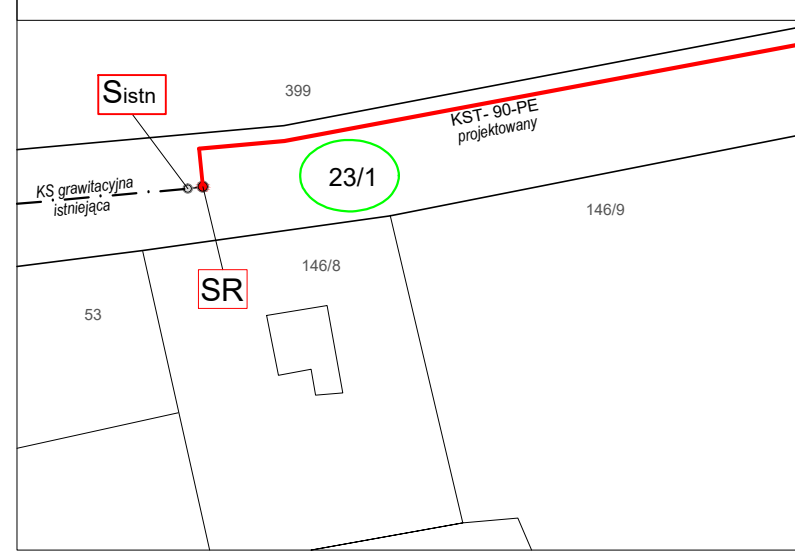
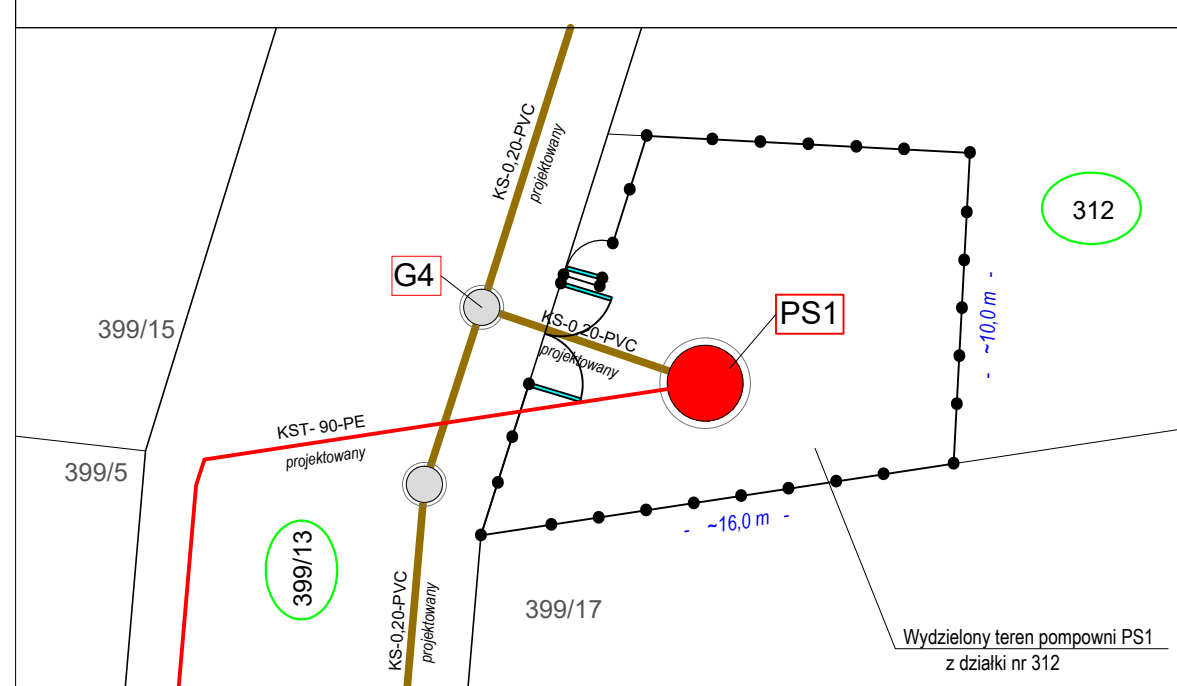


TABELA DŁUGOŚCI

rodzaj	średnica-materiał	odcinek	długość
1. Kolektor grawitacyjny	0,20-PVC	G7 - G5	152,6 m
		G6 - PS1	140,0 m
		G1 - G2	392,4 m
		G2 - G3	283,7 m
		G2 - G4	46,4 m
		SR - Sistr.	7,6 m
Razem			1 022,7 m
2. Kolektor ciśnieniowy	Dn 90-PE 100	G1 - SR	783,7 m
3. Przyłącza - 30 szt.	0,16 - PVC	-	217,0 m

**POMPOWNIĄ ŚCIEKÓW - PS1
SZCZEGÓŁ SKALA 1 : 250**



OZNACZENIA

- Trasa projektowana kanalizacji grawitacyjnej
- Trasa projektowana kanalizacji tłocznej
- Projektowane przyłącza kanalizacyjne
- Projektowana pompownia ścieków PS1
- Projektowana studzinka rozpreżna
- Projektowane studzienki kanalizacyjne
- Projektowana brama i furta
- Projektowane ogrodzenie pompowni

PRZEDSIĘWZIĘCIE	BUDOWA KANALIZACJI SANITARNEJ w m. CHWARSZCZANY i PRZYŁĄCZENIE JEJ KOLEKTOREM TŁOCZNYM DO ISTNIEJĄCEJ SIECI W m. GUDZISZ - ETAP I		
ADRES	BOLESZKOWICE - GUDZISZ gmina Boleszkowice		
OBIEKT	GMINNA SIĘĆ KANALIZACJI SANITARNEJ		
NAZWA RYSUNKU	TRASA SIECI KANALIZACJI SANITARNEJ i SZCZEGÓŁY		
skala	1 : 2 500	1 : 1 000 1 : 500	rys. nr KS1