

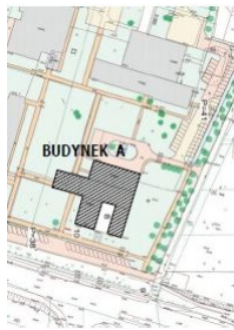


Wojewódzki Inspektorat Weterynarii w Opolu

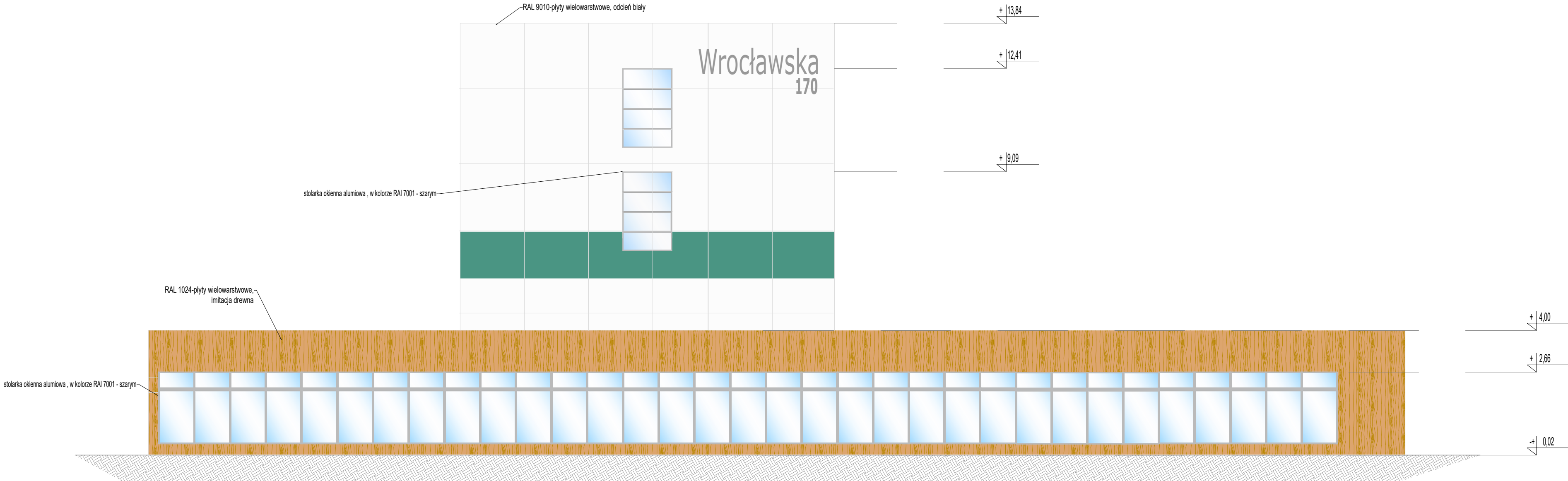
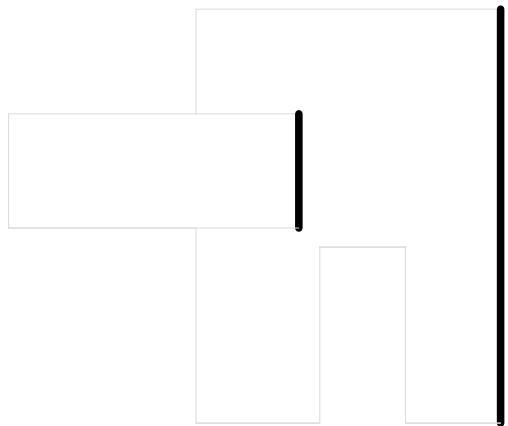
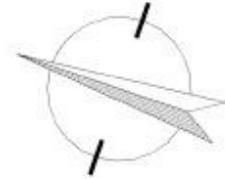
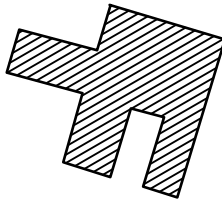
ELEWACJA WSCHODNIA

SCHEMAT PRZEDSTAWIONEJ ELEWACJI

SCHEMAT



BUDYNEK A



W ramach termomodernizacji elewacji przewidziano docieplenie płytami warstwowymi z rdzeniem wykonanym ze sztywnej pianka poliizocyanurowej o zamkniętej strukturze komórkowej o grubościach 15 cm i 17 cm. Okładzinę zewnętrzną stanowi blacha stalowa powlekana ogniowo cynkiem zgodnie z PN-EN 14509. Stosować płyty o parametrach nie gorszych niż:
Izolacyjność akustyczna RW [dB] – 25,
Przepuszczalność powietrza VA50 [m3/m2h3] - ≤ 0,1,
Stopień rozprzestrzeniania ognia – NRO,
Reakcja na ogień - B-s1, d0,

Płyty elewacyjne muszą posiadać współczynnik przenikania ciepła wynoszący co najmniej dla płyty:
- 150 mm - 0,13 [W/(m2 · K)]
- 170 mm - 0,11 [W/(m2 · K)]

W związku z czym same pokrycie stanowi spełnienie wymagań izolacyjności cieplnej dla przegrody zewnętrznej.

Poglądowy widok płyty elewacyjnej warstwowej gładkiej



LEGENDA

	RAL 9010 - płyty wielowarstwowe, odcień biały		RAL 7001 - stolarka drzwiowa aluminiowa, w kolorze szarym
	RAL1024 - płyty wielowarstwowe, imitacja drewna		RAL 7001 - stolarka okienna aluminiowa, w kolorze szarym
	RAL 6033 - płyty wielowarstwowe, odcień turkusowy		

Słupy należy, oczyścić z istniejącej farby, odtłuścić, zabezpieczyć antykorozyjnie i pomalować na kolor nawiązujący do koloru elewacji.
Po wykonaniu prac należy wykonać ponowny montaż uprzednio zdemontowanych elementów tj instalacje, anteny, lamp itp.

* Wszelkie wymiary należy potwierdzić na miejscu budowy. w razie niezgodności skonsultować się z projektantem.

* Nie wyklucza się wystąpienia elementów niezainwentaryzowanych (w tym konstrukcyjnych). Wykonawca prac winien każdorazowo zweryfikować parametry „z natury” przed przystąpieniem do prac. W przypadku wystąpienia rozbieżności pomiędzy dokumentacją projektową, a stanem rzeczywistym należy przerwać pracę oraz skontaktować się niezwłocznie z Projektantem. Do prac można przystąpić ponownie dopiero po uzyskaniu akceptacji Projektanta.

- wypełnienie zamontowane za pomocą uszczelek i listew przyszybowych
- ościeżnica oraz poprzeczki wykonane z kształowników aluminiowych

Parametry stolarki okiennej:
- aluminiowa z szybą bezpieczną
- izolacyjność termiczna: U≤0,90 [W/m2K],
- izolacyjność akustyczna: Rw≥33dB

Parametry drzwi z przeszkleniem
- stolarka aluminiowa
- wypełnienie : szklenie szybą podwójną, zespoloną- kategoria użytkowania: 4, użytkowanie częste, nieostrożne
- trwałość mechaniczna drzwi: klasa C5
- dźwiękoizolacyjność: Rw=42dB
- szyba bezpieczna
- współczynnik przenikania ciepła U≤1,30 [W/m2K]



Pracownia Projektowo-Inżynierska EUROPROJEKT Dr inż. Ewa Piątek-Sierek, ul. Miedzyńska 6, 85-373 Bydgoszcz		TERMINOMODERNIZACJA BUDYNKU ADMINISTRACYJNO-BIUROWEGO (BUDYNEK "A") ORAZ ZAKŁADU HIGIENY WETERYNARYJNEJ (BUDYNEK "B")			
OBIEKT/INWESTYCJA		WOJEWÓDZKI INSPEKTORAT WETERYNARII W OPOLU PRZY UL. WROCŁAWSKIEJ 170. BUDYNKU A			
ADRES INWESTYCJI		DZ.NR EWID. 17/17, OBRĘB 0061, UL. WROCŁAWSKA 170, 45-836 OPOLE.			
INWESTOR		WOJEWÓDZKI INSPEKTORAT WETERYNARII W OPOLU, 45-836 OPOLE, UL. WROCŁAWSKA 170.			
IMIĘ I NAZWISKO PROJEKTANTA		ARCHITEKTURA PROJEKT TECHNICZNY			
NR UPRAWNIEN BUDOWLANYCH		dr inż. Ewa Piątek-Sierek			
		KUP/0008/POK/13			
NAZWA RYSUNKU	ELEWACJA SCHODNIA	DATA:	12.12.2022r.	SKALA:	1:100
		NUMER RYSUNKU	A04		
ZASTRZEGA SIĘ WSZELKIE PRAWA, WYNIKAJĄCE Z USTAWY O PRAWIE AUTORSKIM. RYSUNEK NIENIEJSZY NIE MOŻE BYĆ PRZERYSOWANY. UZUPEŁNIANY LUB ODSŁĄPIANY KOMUKOLWIEK BEZ PISEMNEJ ZGODY JEDNOSTKI AUTORSKIEJ, RYSUNEK OPRACOWANO W PROGRAMIE ZWCAD 2020					