

CZĘŚĆ B pom. 1.39

DOMINO

PRACOWNIA
ARCHITEKTONICZNA
DOMINO

ARCHITEKT MARIA GAJEWSKA
UL. KSIĘŻYCOWA 4 TARNÓW

DATA OPRACOWANIA:

5 marca
2023

ELEMENT PROJEKTU BUDOWLANEGO:

PROJEKT TECHNICZNY

NAZWA ZAMIERZENIA BUDOWLANEGO:

REMONT POMIESZCZEŃ
PRZYCHODNI ZPS
PRZY UL. MOSTOWEJ 6

TYTUŁ RYSUNKU:

CZĘŚĆ B
SANITARIAT DLA PACJENTÓW -
KOBIECY

SKALA RYSUNKU:

1:50

IDENTYFIKATORY DZIAŁKI:

UL. MOSTOWA ,
TARNÓW

AUTOR PROJEKTU:

mgr inż. arch. MARIA GAJEWSKA
uprawnienia do projektowania
bez ograniczeń w specjalności
architektonicznej
BUA-8346/29/89 ; MP-0178

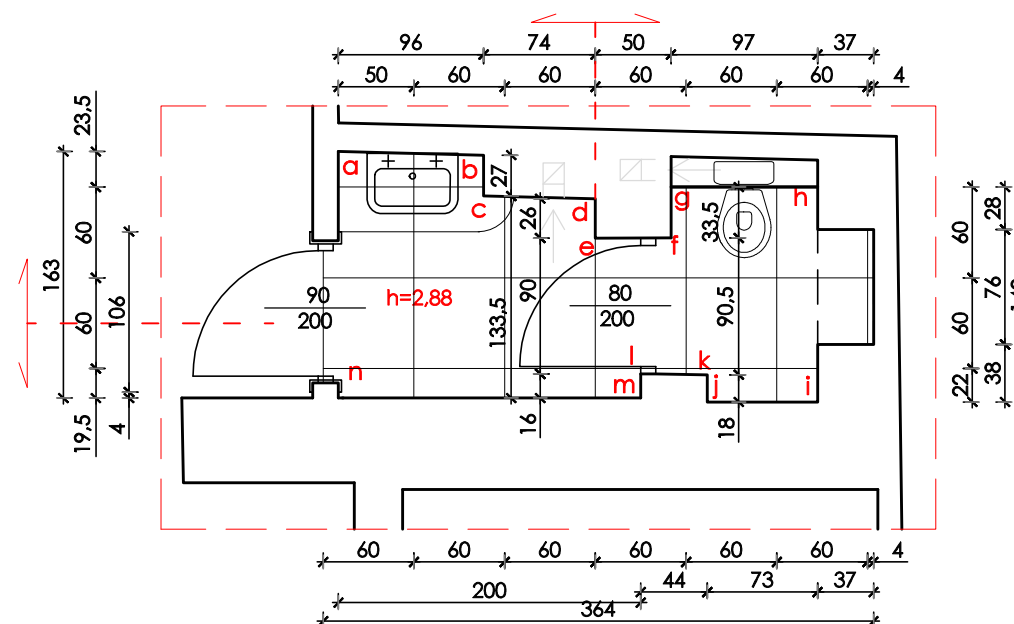
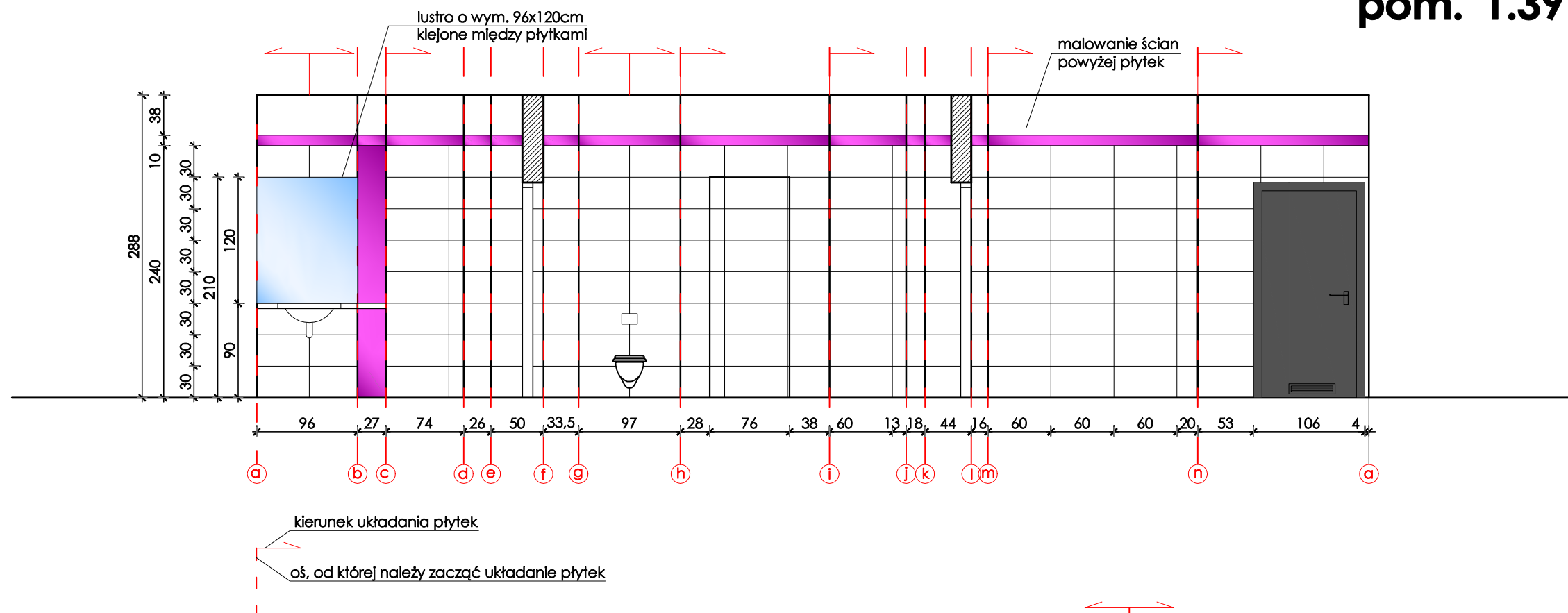
PODPIS:

OPRACOWANIE:

mgr inż. arch. BOŻENA WOJNICKA

PODPIS:

A.13



UWAGA:

- drzwi wentylowane, skrzydło pełne bezprzylgowe, regulowane ościeżnice
drzwi POLSKONE - kolor płyty Antracyt Royal, SILKSTONE, CPL, kod nr 293
lub równoważne.

- blat przy umywalce - PELTRO K 108 SU Kronodesign Global lub równoważny

- miska ustępowa wisząca, na stelażu typu geberit

- wymiana urządzeń wentylacji mechanicznej



Płytki podłogowe 60x60cm
QUBUS DARK GREY MAT G1 CERAMICA LIMONE lub równoważne



Płytki ścienna 60x30cm
NAVI BIAŁA MAT CERAMICA LIMONE lub równoważne



Pas dekoracyjny ze szkła
LACOBEL FUCHSIA - REF 4006

UWAGA!
WSZELKIE ZMIANY WYMAGAJĄ
AKCEPTACJI AUTORA PROJEKTU