

PODZIEMNY ZBIORNIK REZERWOWY WODY NA POTRZEBY BUDYNKU ISTN. poziom posadowienia płyty fundamentowej na rzędnej 174.60m n.p.m. tj. 1,4m p.p.t.

wokół zbiornika usypać skarpe o nachyleniu 1:1,5 nasypy wzmocnione geokratą; zbiornik przykryty warstwą gleby o gr. min. 1,2m

PE-RC SDR11 125x11,4 PN16

PE-RC SDR11 90x8,2 PN16

PE-RC SDR11 90x8,2 PN16

PE-RC SDR11 90x8,2 PN16

PE-RC SDR11 90x8,2 PN16

PE-RC SDR11 90x8,2 PN16

PE-RC SDR11 90x8,2 PN16

PE-RC SDR11 90x8,2 PN16

PE-RC SDR11 90x8,2 PN16

PE-RC SDR11 90x8,2 PN16

PE-RC SDR11 90x8,2 PN16

PE-RC SDR11 90x8,2 PN16

PE-RC SDR11 90x8,2 PN16

PE-RC SDR11 90x8,2 PN16

HYDRANT HP 100

POMPOWNI PPOŻ

PODZIEMNY ZBIORNIK P.P.O. O P.O.J. 200m³

poziom posadowienia płyty fundamentowej na rz. 174.60m n.p.m. tj. 1,4m p.p.t.

PE-RC SDR11 50x4,6 PN16

PE-RC SDR11 50x4,6 PN16

PE-RC SDR11 50x4,6 PN16

PE-RC SDR11 50x4,6 PN16

PE-RC SDR11 50x4,6 PN16

PE-RC SDR11 50x4,6 PN16

PE-RC SDR11 50x4,6 PN16

PE-RC SDR11 50x4,6 PN16

PE-RC SDR11 50x4,6 PN16

PE-RC SDR11 50x4,6 PN16

PE-RC SDR11 50x4,6 PN16

PE-RC SDR11 50x4,6 PN16

PE-RC SDR11 50x4,6 PN16

PE-RC SDR11 50x4,6 PN16

PE-RC SDR11 50x4,6 PN16

PE-RC SDR11 50x4,6 PN16

PE-RC SDR11 50x4,6 PN16

PE-RC SDR11 50x4,6 PN16

PE-RC SDR11 50x4,6 PN16

PE-RC SDR11 50x4,6 PN16

PE-RC SDR11 50x4,6 PN16

PE-RC SDR11 50x4,6 PN16

PE-RC SDR11 50x4,6 PN16

PE-RC SDR11 50x4,6 PN16

LEGENDA

- WEJŚCIE DO BUDYNKU
- ISTN. ZABUDOWA
- TARASY
- SCHODY ZEWNĘTRZNE
- RAMPY
- ROZBIÓRKI
- KOSTKA CHODNIKOWA BET.
- KOSTKA KAMIENNA
- MUREK OPOROWY
- ZIELEŃ NISKA
- NAW. MINERALNA
- ZAKRES OPRACOWANIA
- WJAZD / WYJAZD
- KANALIZACJA SANITARNA
- SIEĆ WODOCIĄGOWA
- SIEĆ ELEKTROENERGETYCZNA
- KANALIZACJA DESZCZOWA
- ZBIORNIK PPOŻ

POW. OPRACOWANIA	3173	100%
POW. ZABUDOWY	578,5	18,2%
POW. TARASU	112	
SCHODY ZEWN.	33	
CHODNIK	28,7	
DROGA WEW.	1057	
PODJEZD	157,2	
NAW. MINERALNA	75	
UTWARDZENIA ŁĄCZNIE	1350,9	42,5%
POW. BIOLOGICZNIE CZYNNA	1131,6	39,3%

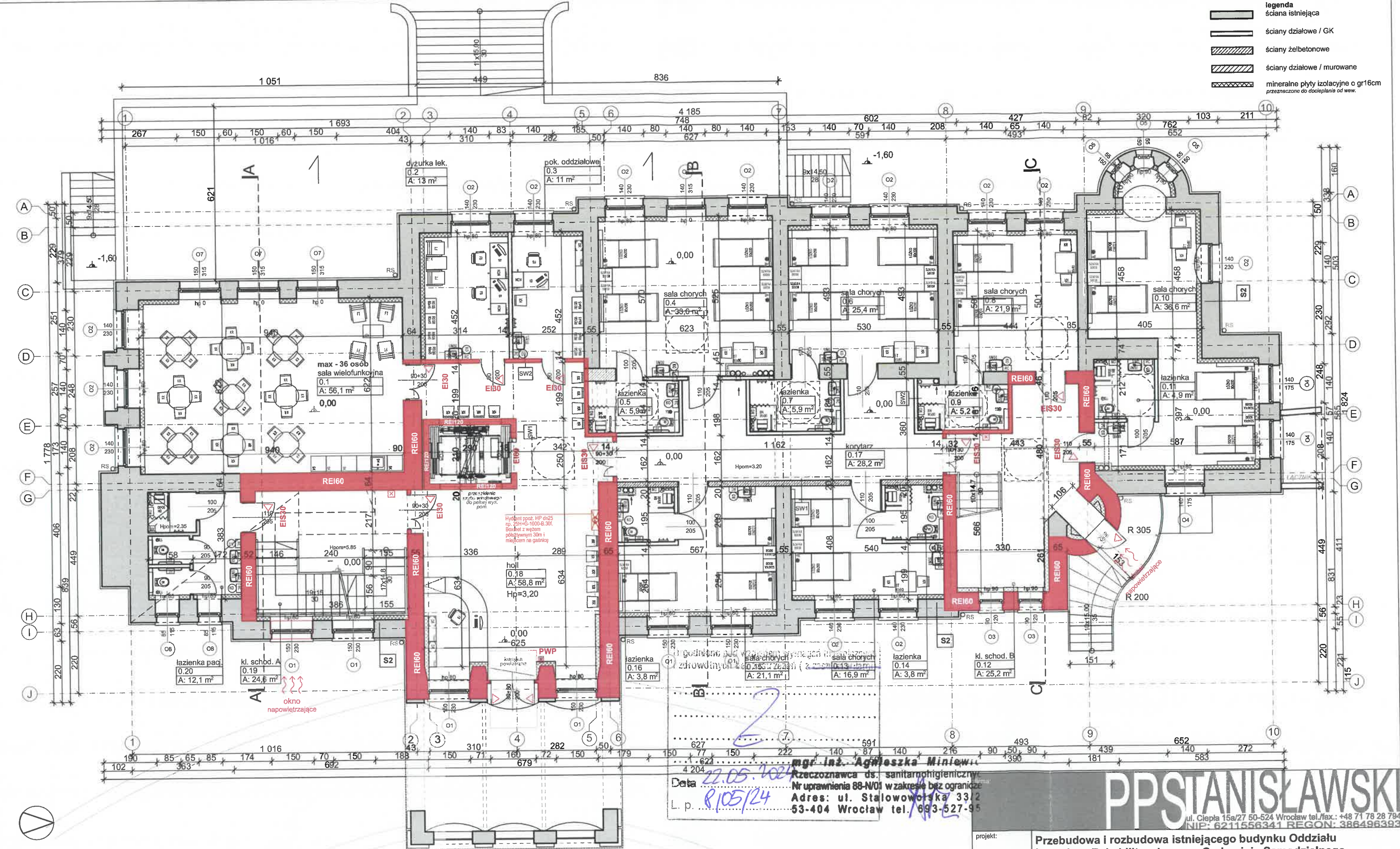
uwagi:
- wszystkie wymiary, rzędne należy sprawdzić na budowie, a w przypadku wystąpienia różnic projektowany układ należy dostosować do stanu istniejącego, zachowując zasady zawarte w projekcie
- elementy konstrukcji są pokazane w projekcie konstrukcyjnym
- szczegółowe projekty instalacji sanitarnych, elektrycznych są tematem odpowiednich opracowań branżowych
- sposób zabezpieczania elementów drewnianych i stalowych podano w opisie projektu
- podane rozwiązania materiałowe są przykładowe; dopuszczalna jest zamiana na materiały innego producenta o niegorszych parametrach technicznych i wytrzymałościowych
- rysunki architektury rozpatrywać z rysunkami wszystkich branż. W razie niezgodności poinformować projektanta w trybie nadzoru autorskiego
- wszelkie prawa zastrzeżone, kopiowanie i rozpowszechnianie bez zgody autora zabronione

PP STANISŁAWSKI	
ul. Ciepła 15a/27 50-524 Wrocław tel./fax.: +48 71 78 28 794 NIP: 6211556341 REGON: 386496393	
projekt:	Przebudowa i rozbudowa istniejącego budynku Oddziału Leczniczo-Rehabilitacyjnego w Grębaninie Samodzielnego Publicznego Zakładu Opieki Zdrowotnej w Kępnie
adres:	dz. nr 666; identyfikator: 300801_2.0003.666; obręb ewidencyjny: 0003 Baranów; Skwer Potworowskiego, 63-604 Grębanin, woj.: wielkopolskie; gmina: Baranów - obszar wiejski,
projektant:	mgr inż. arch. Sebastian Stanisławski upr. nr 04/03/DOIA
sprawdzający:	mgr inż. arch. Piotr Molenda upr. nr 22/03/DOIA
asystent projektanta:	mgr inż. arch. Artur Klimczak
temat rysunku:	plan zagospodarowania terenu
branża:	architektura
data:	04.2024
stadium:	PB
rewizja:	
skala:	1:500
nr rys.:	PZT

brama dwu-skrzydłowa min. szerokość 360cm

mgr inż. Agnieszka Miniewicz
Rzeczoznawca ds. sanitarnohigienicznych
Nr uprawnień 88-N/01 w zakresie bez ograniczeń
Adres: ul. Stalowowska 333/2
53-404 Wrocław tel. 693-527-95

RZECZOZNAWCA DO SPRAW ZABEZPIECZEŃ PRZECIWOPOŻAROWYCH
mgr inż. Michał Nieścieszko Nr upr. 567/2012
Wrocław, 22.05.2024
Zgodność projektu z wymaganiami ochrony przeciwpożarowej stwierdzam bez uwag z uwagami.



zestawienie powierzchni pomieszczeń:

0.1	sala wielofunkcyjna	56,1
0.2	dyspozytka lek.	13,0
0.3	pok. oddziałowej	11,0
0.4	sala chorych	33,6
0.5	łazienka	5,9
0.6	sala chorych	25,4
0.7	łazienka	5,9
0.8	sala chorych	21,9
0.9	łazienka	5,2
0.10	sala chorych	36,6
0.11	łazienka	4,9
0.12	kl. schod. B	25,2
0.13	sala chorych	16,9
0.14	łazienka	3,8
0.15	sala chorych	21,1
0.16	łazienka	3,8
0.17	korytarz	28,2
0.18	hall	58,8
0.19	kl. schod. A	24,6
0.20	łazienka pacj.	12,1
		414,0 m²

mgr inż. Agnieszka Miniowa
Rzeczoznawca ds. sanitarnohigienicznych
Nr uprawnień 88-N/01 w zakresie bez ograniczeń
Adres: ul. Stalowowska 33/2
53-404 Wrocław tel. 693-527-95

RZECZOZNAWCA DO SPRAW ZABEZPIECZEŃ PRZECIWPÓŻAROWYCH
mgr inż. Michał Nowaczyński Nr upr. 557/2012
Wrocław: 22.05.2024
Zgodność projektu z wymaganiami ochrony przeciwpożarowej stwierdzam
bez uwag z uwagami:

PPSTANISŁAWSKI
ul. Ciepła 15a/27 50-524 Wrocław tel./fax.: +48 71 78 28 794
NIP: 6211556341 REGON: 386496393

projekt:	Przebudowa i rozbudowa istniejącego budynku Oddziału Leczniczko-Rehabilitacyjnego w Grębaninie Samodzielnego Publicznego Zakładu Opieki Zdrowotnej w Kępnie		
adres:	dz. nr 666; Identyfikator: 300801_2.0003.666; obręb ewidencyjny: 0003 Baranów; Skwer Potworowskiego, 63-604 Grębanin, woj.: wielkopolskie; gmina: Baranów - obszar wiejski,		
projektant:	mgr inż. arch. Sebastian Stanisławski upr. nr 04/03/DOIA	popis:	
sprawdzający:	mgr inż. arch. Piotr Molenda upr. nr 22/03/DOIA	podpis:	
asystent projektanta:	mgr inż. arch. Artur Klimczak	podpis:	<i>klimczak</i>
temat rysunku:	rzut parteru		
branża:	architektura	data:	04.2024
stadium:	PB	rewizja:	
skala:	1:125	nr rys.:	A-02