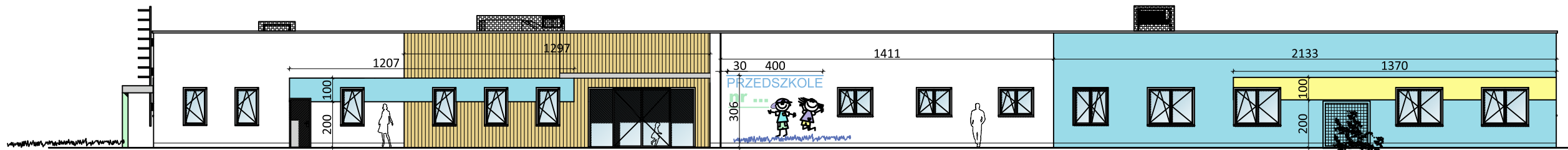


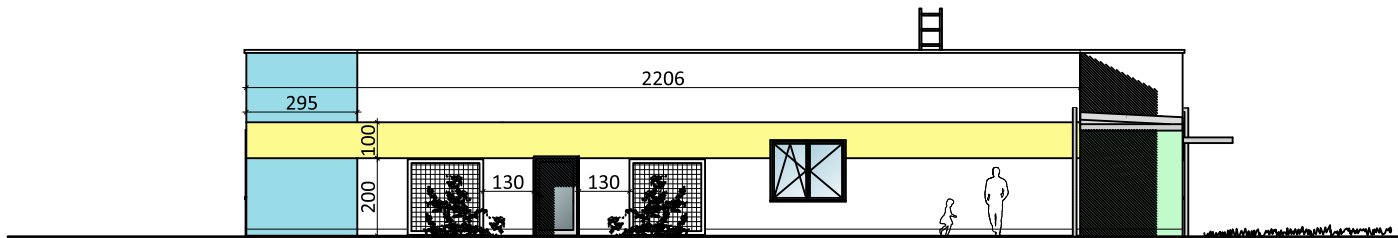
RYСУNKI ORAZ WSZELKIE INFORMACJE ZAWARTE W PROJEKCIE SĄ WŁASNOŚCIĄ BIURA GRAF. Janusz Kurzyca | NIE MOGĄ BYĆ BEZ PISEMNEJ ZGODY POWIELANE, KOPIOWANE ANI UDOSTĘPNIANE STRONIE TRZECIEJ



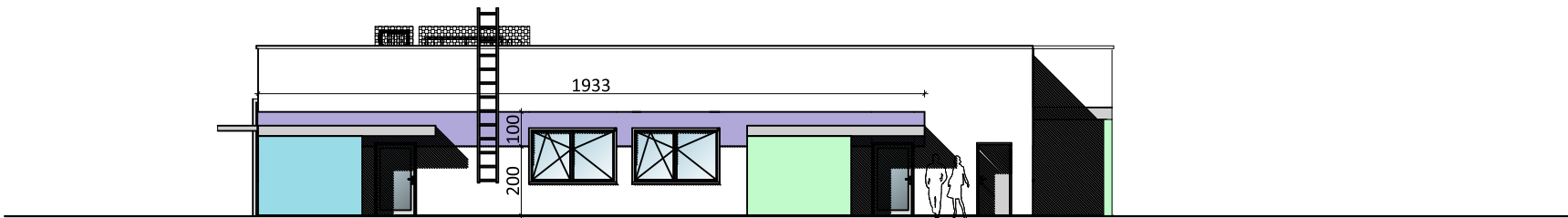
ELEWACJA FRONTOWA - PÓŁNOCNA 1:200



ELEWACJA TYLNA - POŁUDNIOWA 1:200



ELEWACJA BOCZNA - ZACHODNIA 1:200



ELEWACJA BOCZNA - WSCHODNIA 1:200



47-100 Strzelce Opolskie, ul. Jana Rychla 6/14 www.graf.tech  
tel. (77) 461 25 97; tel. 882-444-777; e-mail: biuro@grafsc.pl

TEMAT:	BUDOWA BUDYNKU PUBLICZNEGO PRZEDSZKOLA WRAZ Z PUNKTEM OPIEKI NAD DZIEĆMI DO LAT 3, Z ZAPLECZEM ADMINISTRACYJNO- SOCJALNYM I KUCHENNYM , ZAGOSPODAROWANIEMDZIAŁKI I NIEZBĘDNĄ INFRASTRUKTURĄ TOWARZYSZĄCĄ	
RYСУNEK:	ELEWACJE - ROZMIESZCZENIE PŁASZCZYZN KOLORÓW	
LOKALIZACJA:	Dąbrowa, działka nr 365/7, obręb Dąbrowa	
INWESTOR:	Gmina Dąbrowa, ul. Ks. Prof. Sztonyka 56, 49-120 Dąbrowa	
BRANŻA:	ARCHITEKTONICZNA	
RYS. A19	SKALA: 1:200	DATA OPRACOWANIA: 22.02.2023r
SPRAWDZAJĄCY:  mgr inż. arch. Marta Kondziela nr uprawnień 044/OPOKK/2019 uprawniona w specjalności architektonicznej do projektowania bez ograniczeń		PROJEKTANT:  mgr inż. arch. Anna Stasz nr uprawnień 07/OPOKK /2018 uprawniona w specjalności architektonicznej do projektowania i kierowania robotami bdowlanymi bez ograniczeń
OPRACOWANIE: mgr inż. arch. Anna Stasz		

RYСУNKI ORAZ WSZELKIE INFORMACJE ZAWARTE W PROJEKCIE SĄ WŁASNOŚCIĄ BIURA GRAF. Janusz Kurzyca | NIE MOGĄ BYĆ BEZ PISEMNEJ ZGODY POWIELANE, KOPIOWANE ANI UDOSTĘPNIANE STRONIE TRZECIEJ