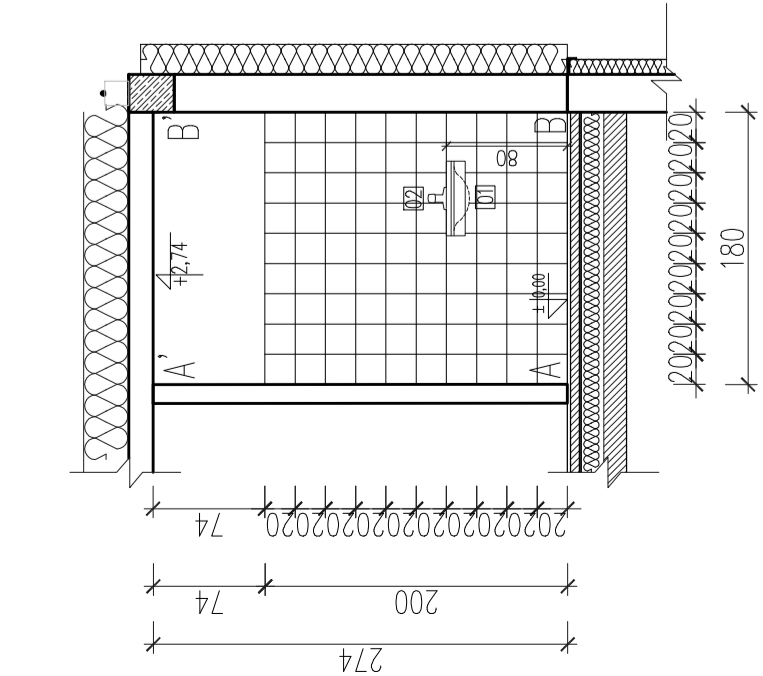
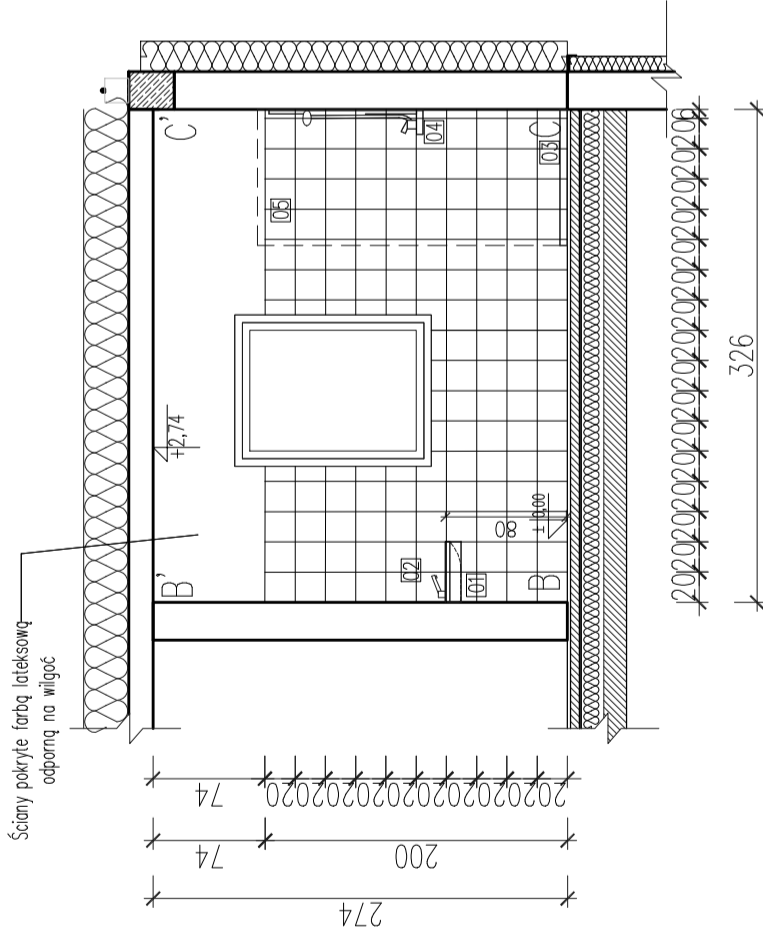


Aranżacja pomieszczenia nr 0.4 - Łazienka, Skala 1:50

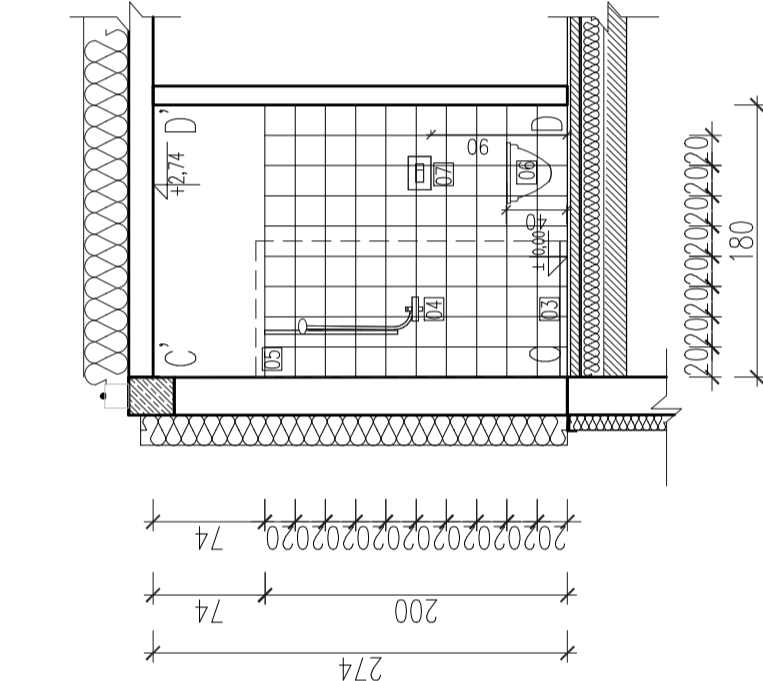
Ściana A-B



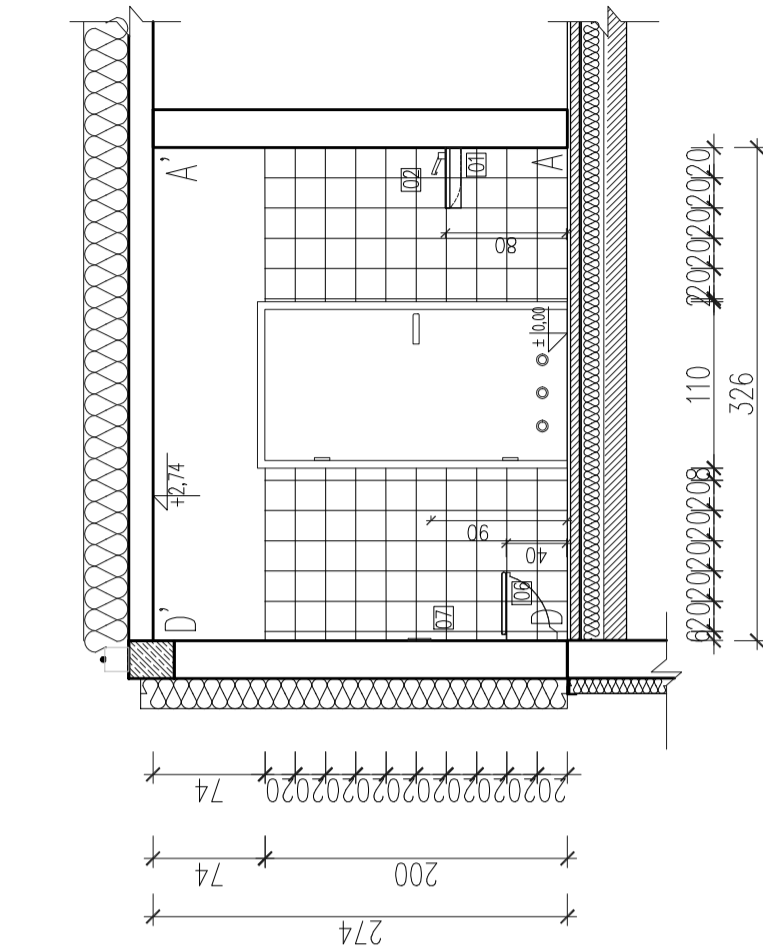
Ściana B-C



Ściana C-D



Ściana D-A

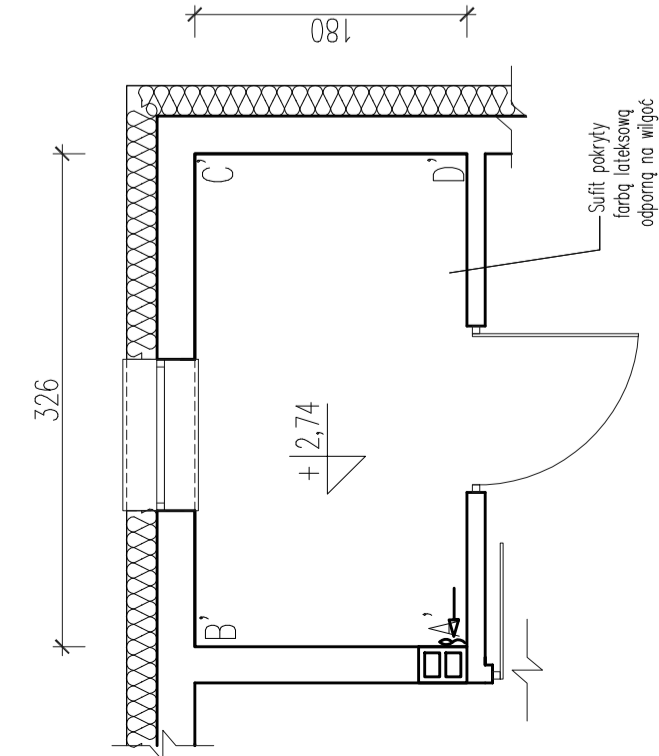


Sufit oraz ściany pokryty farbą lateksową, odporną na wilgoć – odcień bieli.  
–Wysokość pom. +2,74m  
–Powierzchnia sufitu: 5,86 m<sup>2</sup>  
–Powierzchnia ścian: 7,20

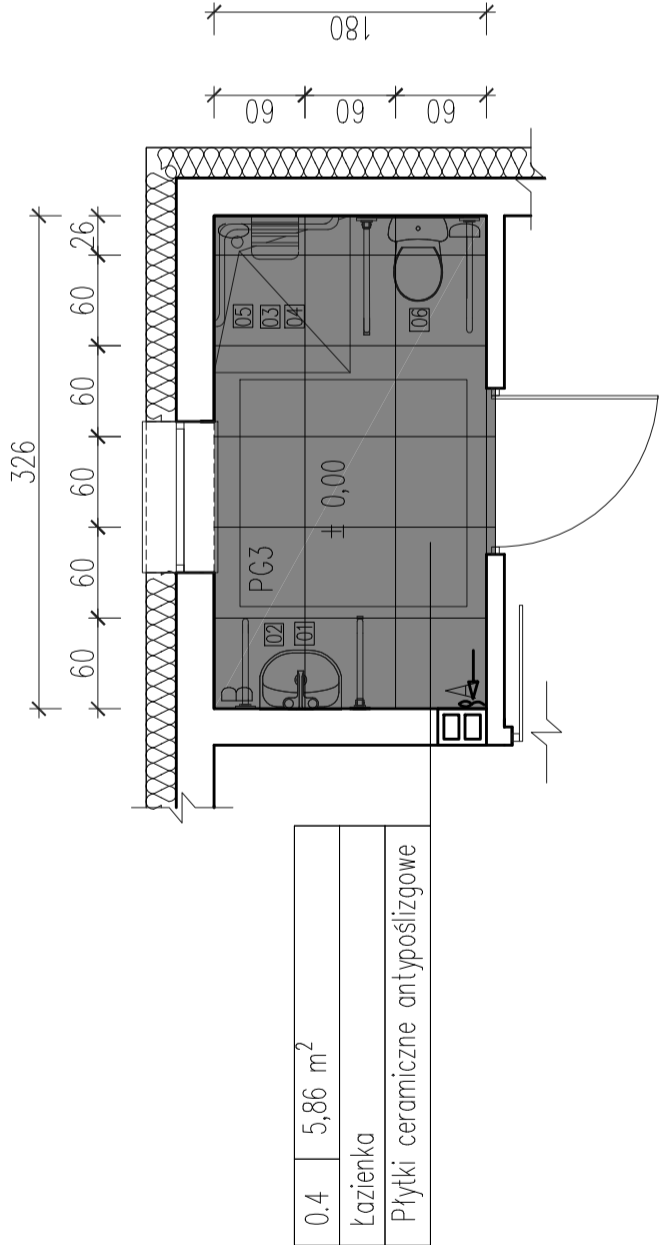
Płytki ścienne 20x20cm

biały mat      ok. 16,90 m<sup>2</sup> ok. 450 szt.

Rzut sufitu



Rzut podłogi



0.4	5,86 m <sup>2</sup>
Łazienka	
Płytki ceramiczne antypoślizgowe	

LEGENDA:

- |    |                     |        |
|----|---------------------|--------|
| 01 | Umywalka wisząca    | 1 szt. |
| 02 | Bateria umywalkowa  | 1 szt. |
| 03 | Brodzik             | 1 szt. |
| 04 | Bateria prysznicowa | 1 szt. |
| 05 | Kabina              | 1 szt. |
| 06 | Miska ustępowa      | 1 szt. |
| 07 | Przycisk spłukujący | 1 szt. |

Tynk cem.-wap. gr. 1,5 cm.  
Rodzaj gruntu – emulsja gruntująca, wzmacniająca podłoże.  
Dopuszczalna zawartość LZO (VOC) 30 g/l.  
Farba lateksowa, antykondensacyjna, odporna na wilgoć.  
Odporność na szorowanie na mokro:  
– wg normy PN-EN 13300– klasa 1  
– wg normy PN-C- 81914:2002 – farba rodzaju I.  
Kat. A/a. Dopuszczalna zawartość LZO od 2010 r. – 30 g/l.  
Produkt zawiera poniżej 1 g/l LZO.  
Produkt posiada Atest Higieniczny.

'ARMAX' Sp. z o.o.

27-200 Sfarachowice, ul. Igo Maja 13

kom. 601 063 690

Nazwa obiektu: "Budowa budynku pojedynczej, wolnostojącej kancelarii  
leśnictwa Pleśna w miejscowości Szczepanowice"

Przedmiot:  
Aranżacja pomieszczenia nr 0.4  
– Łazienka

Nr rys.

AW5

Skala:

1:50

Popis:

Projektant:  
Mscigniew Marciniak

Nr uprawnień:

Data:

05.2023r.

Spec. architektoniczna

Projekt

Dariusz Celuch

05.2023r.