

RAPORT Z PRZEGLĄDU PODSTAWOWEGO

OBIEKTU MOSTOWEGO



Zarządca drogi:	Zarząd Dróg Miejskich w Przemyślu 37-700 Przemyśl ul. J. Wybickiego 1
JNI:	01023618
Rodzaj obiektu:	Most
Nr drogi, kilometraż:	2162R, km 1+272
Miejscowość:	Przemyśl
Rodzaj i nazwa przeszkody:	rzeka San, ul. Wybrzeże Prez. W. Wilsona
Data wykonania przeglądu:	20.10.2023r.

PROTOKÓŁ OKRESOWEJ KONTROLI ROCZNEJ NR 05M/10/2023

Dane identyfikacyjne obiektu

1	Numer ewidencyjny (JNI):01023618	5	JAD: Zarząd Dróg Miejskich w Przemyślu
2	Nr drogi: 2162R	6	Najbliższa miejscowość: Przemyśl
3	Kilometraż: 1+272	7	Rodzaj i nazwa przeszkody: rzeka San, ul. Wyb. Prez. W. Wilsona
4	Materiał konstrukcji obiektu: stal	8	Długość obiektu: 151,16 m

STAN TECHNICZNY OBIEKTU

EKSPERTYZA

Lp.	Element	Kod rodzaju uszkodzenia							Ocena stanu	Potrzeba wykonania	Tryb wykonania
		WB	DB	NB							
1	Nasypy i skarpy	WB	DB	NB					4	nie	-
2	Dojazdy/dojścia w obrębie skrzydeł	RA	WB	DB					3	nie	-
3	Nawierzchnia jezdni	RA	DA						3	nie	-
4	Nawierzchnia chodników, krawężniki	RA	DA						3	nie	-
5	Balustrady, bariery ochronne, osłony	AS	KS	DS	NS	US			3	nie	-
6	Belki podporęczowe, gzymsy	RS	NS	KS	US				3	nie	-
7	Urządzenia odwadniające, ścieki	KS							4	nie	-
8	Izolacja pomostu								5	nie	-
9	Konstrukcja pomostu								5	nie	-
10	Konstrukcja dźwigarów głównych	AS	KS	NS					3	nie	-
11	Łożyska	KS							3	nie	-
12	Urządzenia dylatacyjne	KS	DS	CS	CG				2	nie	-
13	Przyczółki	KB	KZ	OB	UB				2	nie	-
14	Filary	NB	UT						4	nie	-
15	Koryto rzeki, przestrzeń podmostowa	WT	DB						4	nie	-
16	Przeguby								-	-	-
17	Konstrukcja oporowe, skrzydełka	KB	CB						4	nie	-
18	Urządzenia ochrony środowiska								-	-	-
19	Zakotwienia cięgien								-	-	-
20	Cięgna								-	-	-
21	Urządzenia obce	KS							3	nie	-

Stan pogody: słonecznie	Ocena konstrukcji pomostu:	4
	Ocena konstrukcji dźwigarów głównych:	3
	Średnia arytmetyczna oceny podpór:	3
Temperatura: +23°C	Średnia arytmetyczna oceny wszystkich elementów obiektu:	3,41
	OCENA CAŁEGO OBIEKTU:	3,0

Uszkodzenia zagrażające bezpieczeństwu ruchu publicznego (opis uszkodzeń):

Nie występują

Uszkodzenia zagrażające katastrofą budowlaną (opis uszkodzeń):

Nie występują.

ZALECA SIĘ OPRACOWANIE PROJEKTU REMONTU MOSTU

ESTETYKA OBIEKTU I JEGO OTOCZENIA (opis):

Estetykę obiektu obniża zły stan techniczny nawierzchni chodników oraz nierówności na dojazdach do mostu. Zalegające śmieci w rejonie wejść technicznych do komory przyczółka, zanieczyszczenia ptasimi odchodami, odpadające siatki zabezpieczające wejście do konstrukcji oraz graffiti na podporach obiektu, przyczółki porośnięte roślinnością wpływają negatywnie na estetykę całości obiektu.

WYKONANIE ZALECEŃ Z POPRZEDNIEGO PRZEGLĄDU:

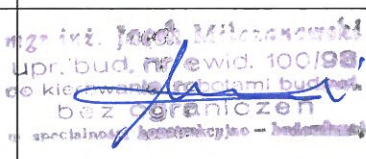

Brak zaleceń.

WNOSKOWANE ZALECENIA

Rodzaj zalecenia	Potrzeba wykonania	Tryb wykonania
37. Zamknięcie obiektu dla ruchu	nie	-
38. Ograniczenie nośności do [Mg]	nie	-
39. Ograniczenie prędkości ruchu do [km/h]	nie	-
40. Ograniczenie skrajni poziomej na obiekcie do [cm]	nie	-
41. Ograniczenie skrajni pionowej na obiekcie do [cm]	nie	-
42. Ograniczenie skrajni poziomej pod obiektem do [cm]	nie	-
43. Ograniczenie skrajni pionowej pod obiektem do [cm]	nie	-
44. Oznakowanie obiektu	nie	-
45. Przeprowadzenie <i>przeгляdu rozszerzonego</i> poza planem przeglądów	nie	-
46. Przeprowadzenie <i>przeгляdu szczegółowego</i> poza planem przeglądów	nie	-
47. Wykonanie prac porządkowych	tak	1

48. Użytkowanie obiektu na dotychczasowych warunkach: TAK

WYKONAWCA PRZEGLĄDU

Tytuł, imię i nazwisko	Numer uprawnień budowlanych	Pieczęć i podpis	Data przeprowadzenia przeglądu:
mgr inż. Jacek Milczanowski	K-100/98		Październik 2023r.
mgr inż. Janusz Kopczyk	K-209/01		Październik 2023r

DECYZJA / WNIOSEK ZARZĄDCY OBIEKTU:

Data:

 pieczęć i podpis

Protokół okresowej kontroli uzgodnili:

Stanowisko	Tytuł, imię i nazwisko	Data	Podpis	Uwagi



Fot.1 Widok ogólny na nawierzchnię



Fot.2 Skoleinowana nawierzchnia bitumiczna



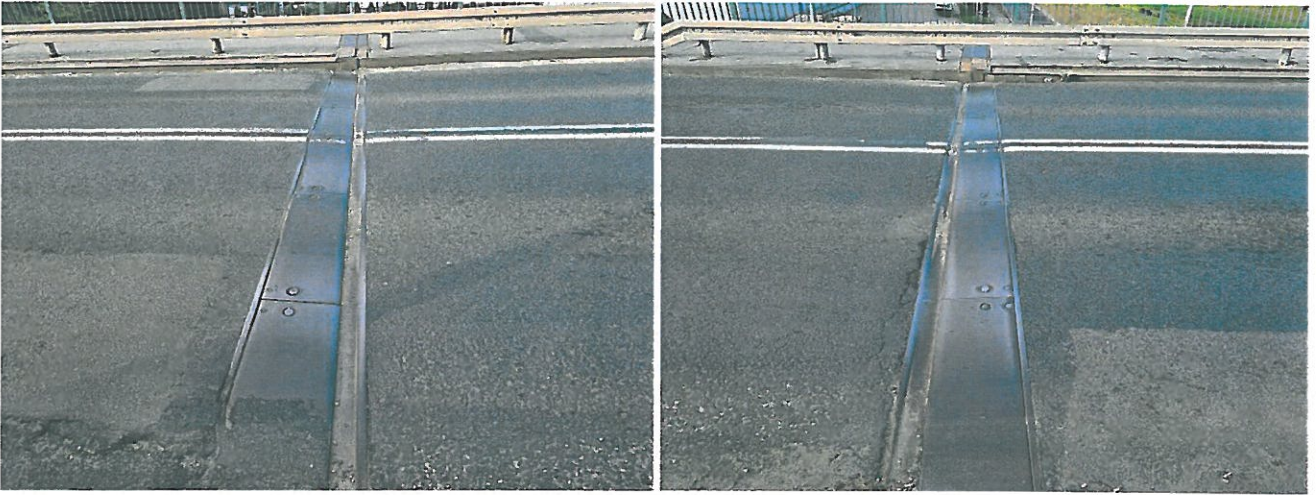
Fot.3 Spękania nawierzchni bitumicznej



Fot.4 Spękania, skoleinowania na nawierzchni chodnika



Fot.5 korozja słupków barier energochłonnych, uszkodzenia nawierzchni chodników



Fot.6 Zanieczyszczenia i zaniżenia dylatacji



Fot.7 Zanieczyszczenia i zastoiska przy urządzeniach odwadniających



Fot.8 Skorodowane elementy barierek



Fot.9 Widoczna korozja elementów kap chodnikowych



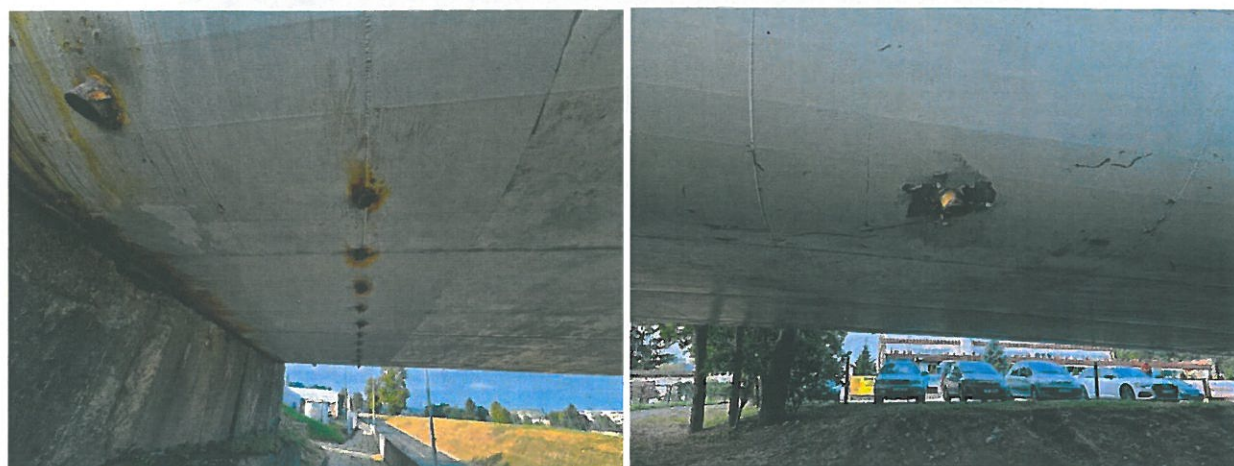
Fot.10 Widoczne przecieki/nieszczelność dylatacji



Fot. 10 Korozja przyczółków



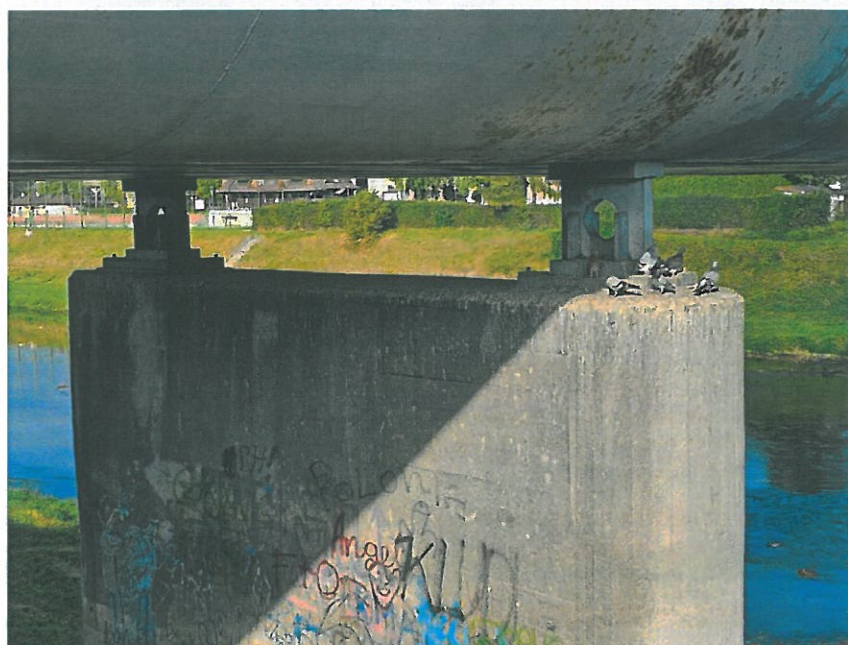
Fot. 11 Zanieczyszczenia i siedlisko gołębi w wózku rewizyjnym



Fot. 12 Widoczna korozja elementów odwaniających



Fot.13 Przyczółki porośnięte roślinnością



Fot.14 Graffiti na podporach obiektu, widoczna korozja na elementach obiektu

Wykaz potrzeb do planu bieżącego utrzymania i remontów

Lp.	Element	Wyszczególnienie rodzaju prac	Tryb wykonania
1	Nasypy i skarpy	Usunąć roślinność wegetującą na umocnieniach skarp	1
2	Dojazdy w obrębie skrzydeł	Naprawa ubytków, pęknięć w nawierzchni jezdni. Wyprofilować nawierzchnię na dojazdach, zlikwidować efekt progu na urządzeniu dylatacyjnym	1
3	Nawierzchnia jezdni	Naprawa ubytków, pęknięć w nawierzchni jezdni.	1
4	Nawierzchnia chodników, krawężniki	Należy wykonać naprawę nawierzchni. Zaleca się całkowitą wymianę nawierzchni	1
5	Balustrady, bariery ochronne, osłony	Wykonać zabezpieczenie antykorozyjne. Poprawić mocowanie słupków barier energochłonnych – wymienić słupki	1
6	Belki podporęczowe, gzymsy		
7	Urządzenia odwadniające	Oczyścić i udrożnić wpusty	1
8	Izolacja pomostu		
9	Konstrukcja pomostu		
10	Konstrukcja dźwigarów głównych	Oczyścić i odtworzyć zabezpieczenie antykorozyjne konstrukcji stalowej	1
11	Łożyska	Oczyścić i odtworzyć zabezpieczenie antykorozyjne	1
12	Urządzenia dylatacyjne	Należy przewidzieć wymianę, Występuje korozja wżerowa na płytach zabezpieczających dylatację	1
13	Przyczółki	Usunąć osady i wykwyty z powierzchni betonowych podpór, uzupełnić ubytki, usunąć graffiti. Wykonać naprawy powierzchni przyczółków	1
14	Filary	Usunąć osady i wykwyty z powierzchni betonowych podpór, uzupełnić ubytki, usunąć graffiti. Usunąć odchody ptaków.	1
15	Koryto rzeki, przestrzeń podmostowa	Uporządkować skarpe poniżej wylotu wody deszczowej	1
16	Przeguby		
17	Konstrukcje oporowe, skrzydełka		
18	Urządzenia ochrony środowiska		
19	Zakotwienia cięgien		
20	Cięgna		
21	Urządzenia obce		

Wykonawca przeglądu

Tytuł, imię i nazwisko	Data	Podpis	Uwagi
mgr inż. Jacek Milczanowski	Październik 2023r		

Z propozycjami potrzeb do planu bieżącego utrzymania i remontów zapoznał się:

Stanowisko	Tytuł, imię i nazwisko	Data	Podpis	Uwagi

Potrzeby do planu bieżącego utrzymania i remontów uzgodnili:

Stanowisko	Tytuł, imię i nazwisko	Data	Podpis	Uwagi