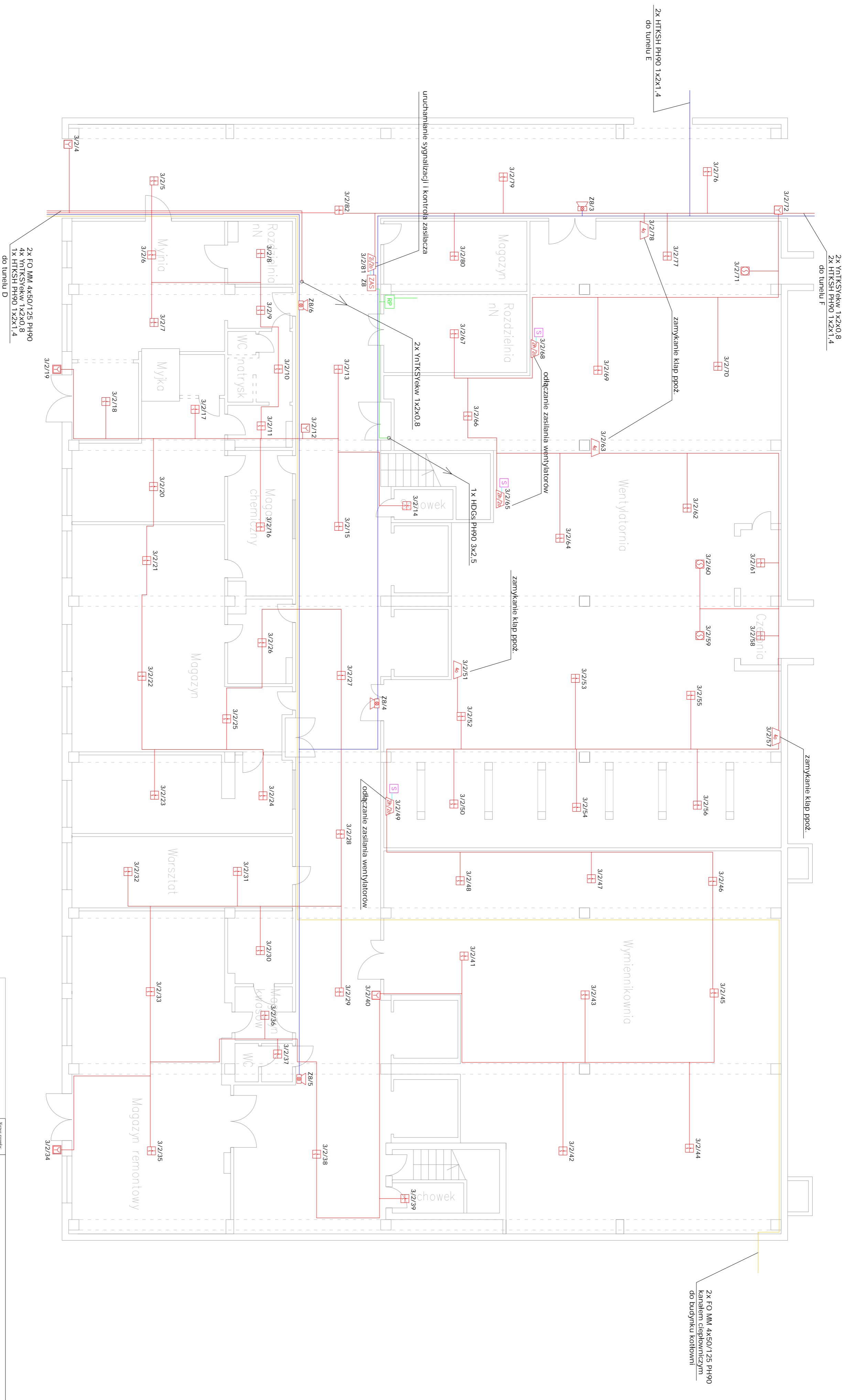


Pralnia piwnice



Nazwa obiektu		Rozmieszczenie elementów - Budynek pralni - rzut piwnic	
Adres	Szpital Wojewódzki im. Św. Łukasza SP ZOZ w Tarnowie 33-100 Tarnów, ul. Lwowska 178A		
Obiekt	Budynek Szpitala Wojewódzkiego im. Św. Łukasza SP ZOZ w Tarnowie ul. Lwowska 178A dzielnica III (WZ) budynek 219 dz. 323/263		
Projektant	mgr inż. Tomasz Zymant	Wykonawca	AKSELAS
Sprawdzący	mgr inż. Krzysztof Nowak	Właściciel	Pacjentoprowadza
Autorzy projektu:	mgr inż. Jarosław Chleba		
Autorzy projektu:	inż. Marcin Janusz		
Wykonawca:	AKSELAS	Skala:	1:100
Projekt wykonany:	12.2018	Pracę opracował:	Próbki budowlane i wykończenia
<p>Załącznik Rozbudowa instalacji systemu sygnalizacji pożaru i budowa instalacji dźwiękowego systemu ostrzegawczego w Szpitalu Wojewódzkim im. Św. Łukasza SP ZOZ w Tarnowie</p>			