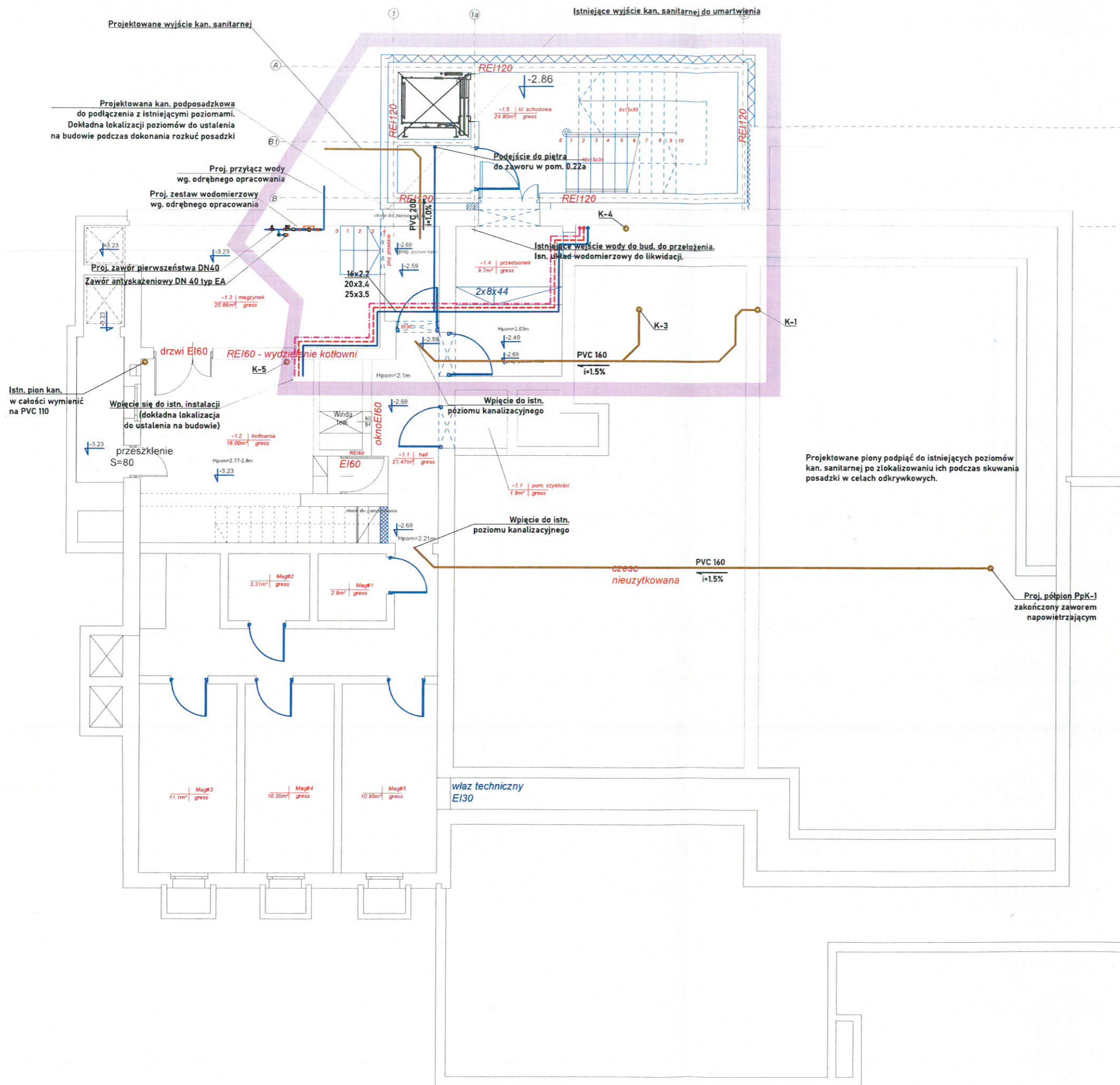


zakres objęty inwestycją

— Istn. instalacja C.O.
 — Proj. instalacja C.O.

TEMAT PROJEKTU: PRZEBUDOWA ORAZ ROZBUDOWA ISTN. BUDYNKU PRZEDSZKOLA WRAZ Z INSTALACJAMI	
ADRES INWESTYCJI: dz. nr 1/11 obr 0014 Nowy Sącz ul. Inwalidów Wojennych 88	
PROJEKTANT: mgr inż. Maciej Olszowski <small>uprawnienia budowlane do projektowania i kierowania robotami budowlanymi w specjalności instalacyjno-inżynierskiej w zakresie sieci i instalacji sanitarnych bez ograniczeń upr. Nr MAP/0314/PWBS/16</small>	SPRAWDZAJĄCY: inż. Mirosław Olszowski <small>uprawnienia budowlane do projektowania w specjalności instalacyjno-inżynierskiej w zakresie sieci i instalacji sanitarnych bez ograniczeń upr. Nr UAN-7342-139/91</small>
BRANŻA: INSTALACJE SANITARNE	FAZA PROJEKTU: PROJEKT TECHNICZNY
TYTUŁ RYSUNKU: RZUT PIWNIC INSTALACJA C.O.	
REWIZJA: 00	SKALA RYSUNKU: 1:100
DATA WYKONANIA: 09.2022	NR RYS. 04.
<small>Prawa autorskie zastrzeżone, łącznie z prawem reprodukcji lub udostępniania osobom trzecim niniejszego rysunku lub jego części bez upoważnienia projektanta.</small>	



zakres objęty inwestycją

Legenda:

- Pion kanalizacyjny
- Przewód z odcinek pionowym skierowanym do góry
- Przewód z odcinek pionowym skierowanym w dół
- Kanalizacja prow. pod stropem

Nowo projektowane elementy budowlane

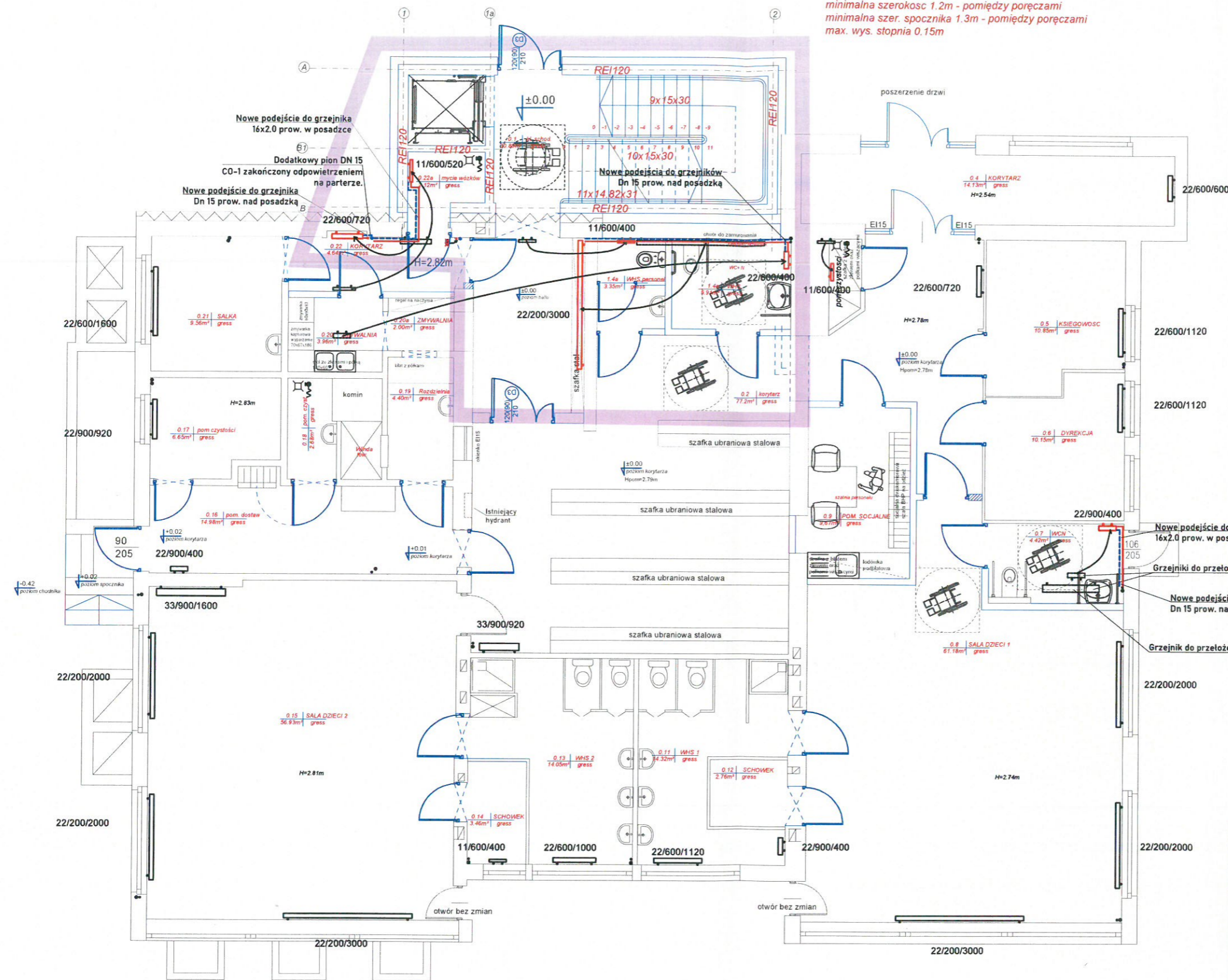
Projektowane pion podpię do istniejących poziomów kan. sanitarnej po zlokalizowaniu ich podczas skuwania posadzki w celach odkrywkowych.

Proj. półpion PpK-1 zakończony zaworem napowietrzającym

TEMAT PROJEKTU: PRZEBUDOWA ORAZ ROZBUDOWA ISTN. BUDYNKU PRZEDSZKOLA WRAZ Z INSTALACJAMI			
ADRES INWESTYCJI: dz. nr 1/11 obr 0014 Nowy Sącz ul. Inwalidów Wojennych 88			
PROJEKTANT: mgr inż. Maciej Olszowski uprawnienia budowlane do projektowania i kierowania robotami budowlanymi w specjalności instalacyjno-inżynierskiej w zakresie sieci i instalacji sanitarnych bez ograniczeń upr. Nr MAP/0314/PWBS/16		SPRAWDZAJĄCY: inż. Mirosław Olszowski uprawnienia budowlane do projektowania w specjalności instalacyjno-inżynierskiej w zakresie sieci i instalacji sanitarnych wod-kan, c.o.c gaz upr. Nr UAN-7342-139/91	
BRANŻA: INSTALACJE SANITARNE		FAZA PROJEKTU: PROJEKT TECHNICZNY	
TYTUŁ RYSUNKU: RZUT PIWNIC INSTALACJA WOD-KAN			
REWIZJA: 00	SKALA RYSUNKU: 1:100	DATA WYKONANIA: 09.2022	NR RYS. 01.
Prawa autorskie zastrzeżone, łącznie z prawem reprodukcji lub udostępniania osobom trzecim niniejszego rysunku lub jego części bez upoważnienia projektanta.			

klatka schodowa
 minimalna szerokosc 1.2m - pomiędzy poręczami
 minimalna szer. spocznika 1.3m - pomiędzy poręczami
 max. wys. stopnia 0.15m

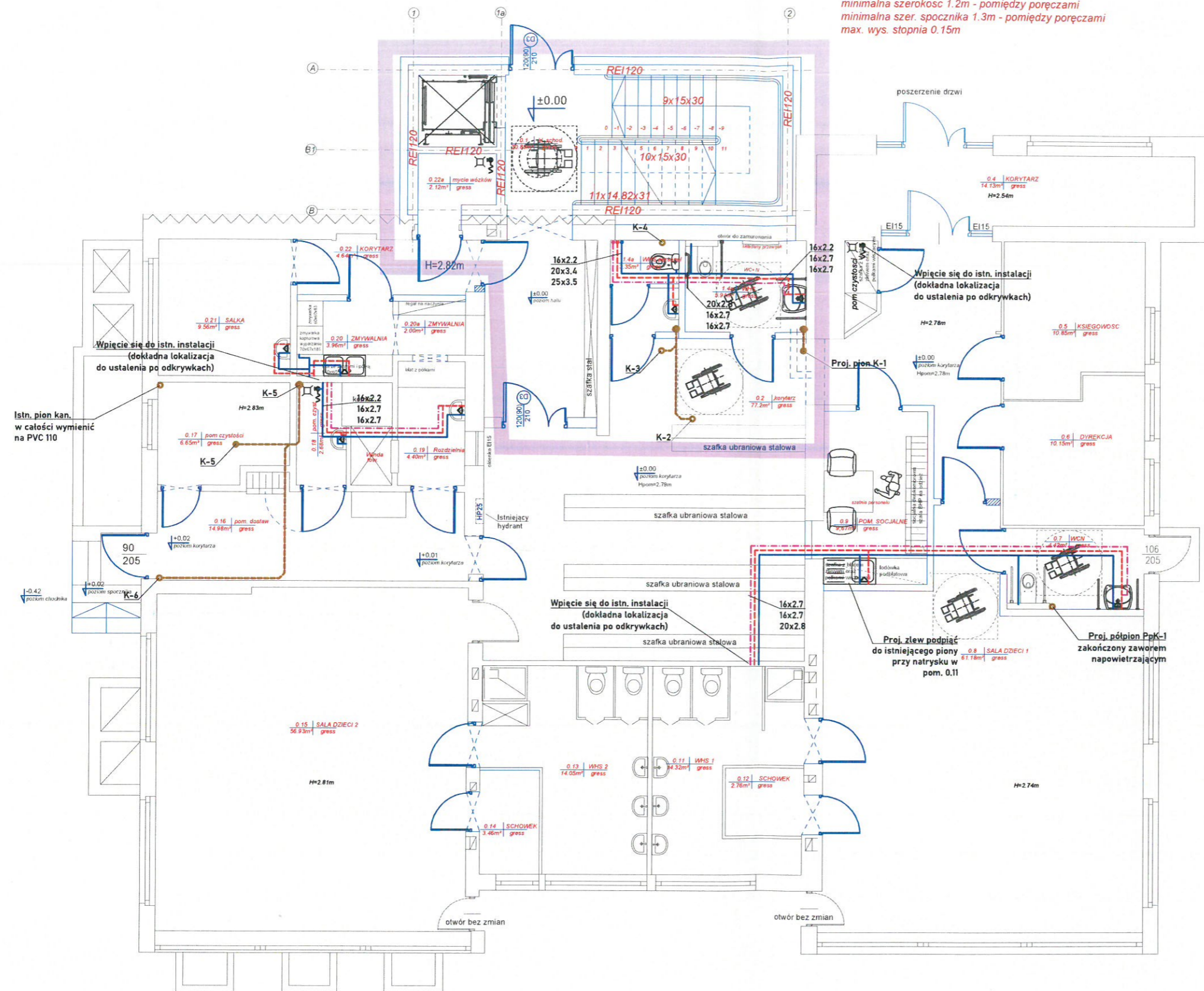
zakres objęty inwestycją



- Istn. grzejnik do likwidacji
- Istn. grzejnik do pozostawienia
- Istn. grzejnik do przeniesienia
- Istn. grzejnik - nowa lokalizacja
- Grzejnik nowo projektowany
- Istn. instalacja C.O.
- Proj. instalacja C.O.

TEMAT PROJEKTU: PRZEBUDOWA ORAZ ROZBUDOWA ISTN. BUDYNKU PRZEDSZKOLA WRAZ Z INSTALACJAMI	
ADRES INWESTYCJI: dz. nr 1/11 obr 0014 Nowy Sącz ul. Inwalidów Wojennych 88	
PROJEKTANT: mgr inż. Maciej Olszowski uprawnienia budowlane do projektowania i kierowania robotami budowlanymi w specjalności instalacyjno-inżynieryjnej w zakresie sieci i instalacji sanitarnych bez ograniczeń upr. Nr MAP/0314/PWS/16	SPRAWDZAJĄCY: inż. Mirosław Olszowski uprawnienia budowlane do projektowania w specjalności instalacyjno-inżynieryjnej w zakresie sieci i instalacji sanitarnych wod-kan, c.o.c.gaz upr. Nr UAN-7342-139/61
BRANŻA: INSTALACJE SANITARNE	FAZA PROJEKTU: PROJEKT TECHNICZNY
TYTUŁ RYSUNKU: RZUT PARTERU INSTALACJA C.O.	
REWIZJA: 00	SKALA RYSUNKU: 1:100
DATA WYKONANIA: 09.2022	NR RYS. 05.
Prawa autorskie zastrzeżone, łącznie z prawem reprodukcji lub udostępniania osobom trzecim niniejszego rysunku lub jego części bez upoważnienia projektanta.	

Klatka schodowa
 minimalna szerokość 1.2m - pomiędzy poręczami
 minimalna szer. spocznika 1.3m - pomiędzy poręczami
 max. wys. stopnia 0.15m

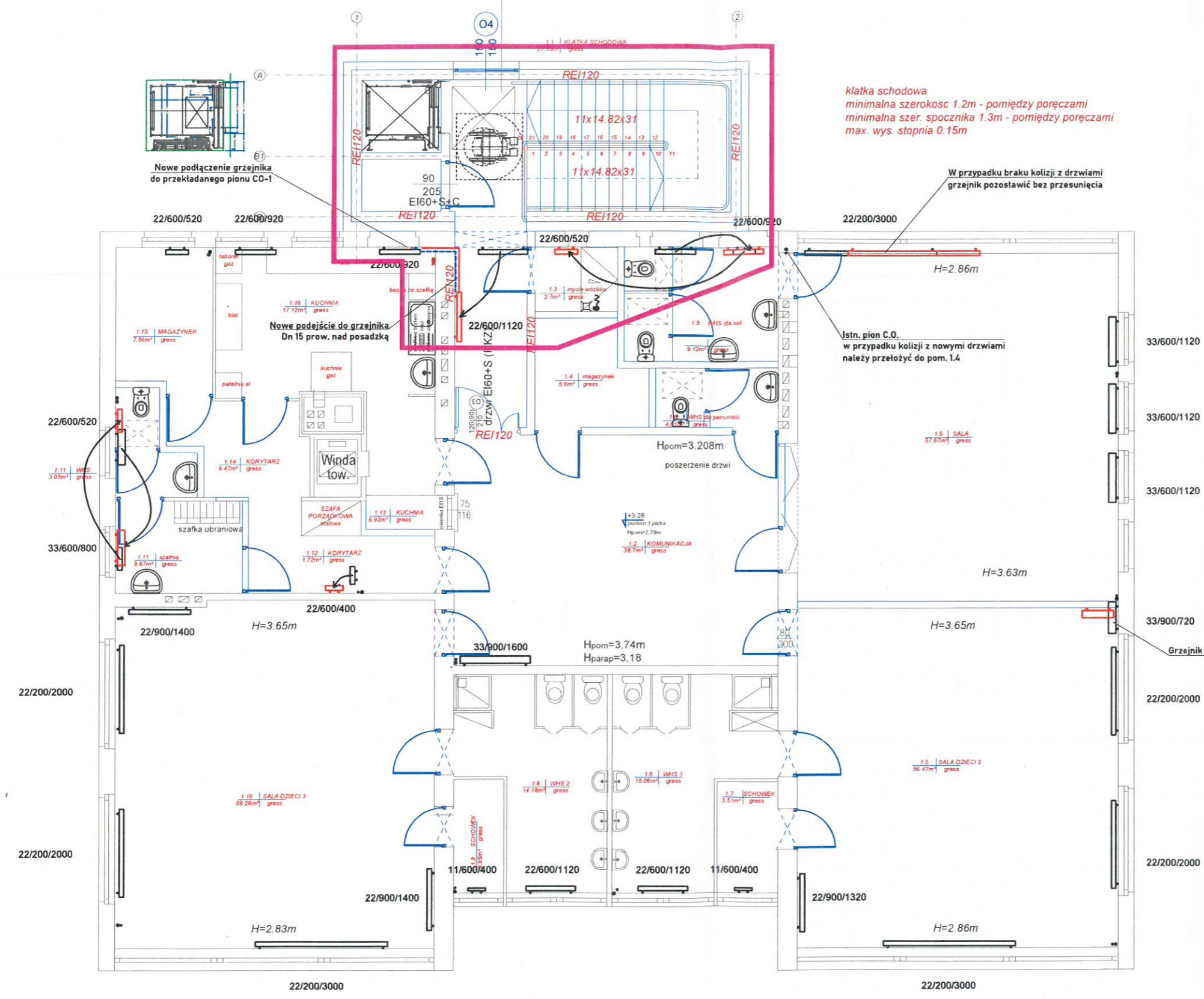


Zakres objęty inwestycją

Legenda:

- Pion kanalizacyjny
- Przewód z odcinek pionowym skierowanym do góry
- Przewód z odcinek pionowym skierowanym w dół
- Kanalizacja prow. pod stropem
- Nowo projektowane elementy budowlane
- Nowo projektowane odcinki inst. wody

TEMAT PROJEKTU: PRZEBUDOWA ORAZ ROZBUDOWA ISTN. BUDYNKU PRZEDSZKOLA WRAZ Z INSTALACJAMI			
ADRES INWESTYCJI: dz. nr 1/11 obr 0014 Nowy Sącz ul. Inwalidów Wojennych 88			
PROJEKTANT: mgr inż. Maciej Olszowski uprawnienia budowlane do projektowania i kierowania robotami budowlanymi w specjalności instalacyjno-inżynierskiej w zakresie sieci i instalacji sanitarnych bez ograniczeń upr. Nr MAP/0314/PWBS/16		SPRAWDZAJĄCY: inż. Mirosław Olszowski uprawnienia budowlane do projektowania w specjalności instalacyjno-inżynierskiej w zakresie sieci i instalacji sanitarnych wod-kan, c.o.c gaz upr. Nr UAN-7342-139/91	
BRANŻA: INSTALACJE SANITARNE		FAZA PROJEKTU: PROJEKT TECHNICZNY	
TYTUŁ RYSUNKU: RZUT PARTERU INSTALACJA WOD-KAN			
REWIZJA: 00	SKALA RYSUNKU: 1:100	DATA WYKONANIA: 09.2022	NR RYS. 02.
Prawa autorskie zastrzeżone, łącznie z prawem reprodukcji lub udostępniania osobom trzecim niniejszego rysunku lub jego części bez upoważnienia projektanta.			



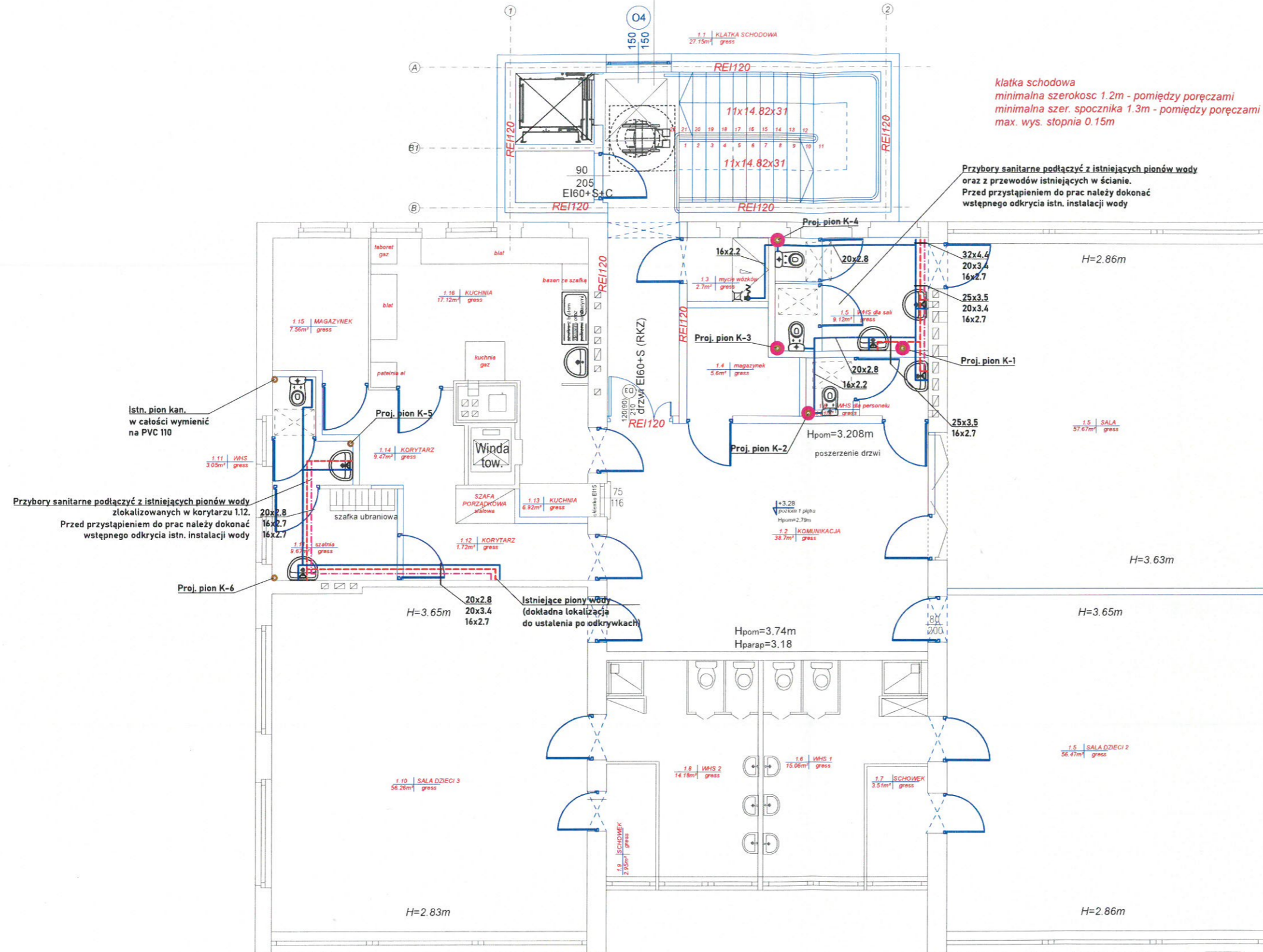
klatka schodowa
 minimalna szerokosc 1.2m - pomiedzy poręczami
 minimalna szer. spocznika 1.3m - pomiedzy poręczami
 max. wys. stopnia 0.15m

W przypadku braku kolizji z drzwiami
 grzejnik pozostawic bez przesunięcia

Istn. pion C.O.
 w przypadku kolizji z nowymi drzwiami
 należy przetożyć do pom. 1.4

zawies objęty inwestycją

TEMAT PROJEKTU: PRZEBUDOWA ORAZ ROZBUDOWA ISTN. BUDYNKU PRZEDSZKOLA WRAZ Z INSTALACJAMI	
ADRES INWESTYCJI: dz. nr 1/11 obr 0014 Nowy Sącz ul. Paderewskiego 19	
PROJEKTANT: mgr inż. Maciej Olszowski uprawnienia budowlane do projektowania i kierowania robotami budowlanymi w specjalności instalacyjno-inżynierijnej w zakresie sieci i instalacji sanitarnych bez ograniczeń upr. Nr MAP/0314/PWBS/16	SPRAWDZAJĄCY: inż. Mirosław Olszowski uprawnienia budowlane do projektowania i kierowania robotami budowlanymi w specjalności instalacyjno-inżynierijnej w zakresie sieci i instalacji sanitarnych wod-kan, c.o.c.gaz upr. Nr UAN-7342-139/01
BRANŻA: INSTALACJE SANITARNE	FAZA PROJEKTU: PROJEKT TECHNICZNY
TYTUŁ RYSUNKU: RZUT PIĘTRA INSTALACJA C.O.	
REWIZJA: 00	SKALA RYSUNKU: 1:100
DATA WYKONANIA: 09.2022	NR RYS.: 06.
Prawa autorskie zastrzeżone, łącznie z prawem reprodukcji lub udostępniania osobom trzecim niniejszego rysunku lub jego części bez upoważnienia projektanta.	



klatka schodowa
 minimalna szerokosc 1.2m - pomiedzy poręczami
 minimalna szer. spocznika 1.3m - pomiedzy poręczami
 max. wys. stopnia 0.15m

Przybory sanitarne podłączyć z istniejących pionów wody oraz z przewodów istniejących w ścianie. Przed przystąpieniem do prac należy dokonać wstępnego odkrycia istn. instalacji wody

Istn. pion kan. w całości wymienić na PVC 110

Przybory sanitarne podłączyć z istniejących pionów wody zlokalizowanych w korytarzu 1.12. Przed przystąpieniem do prac należy dokonać wstępnego odkrycia istn. instalacji wody

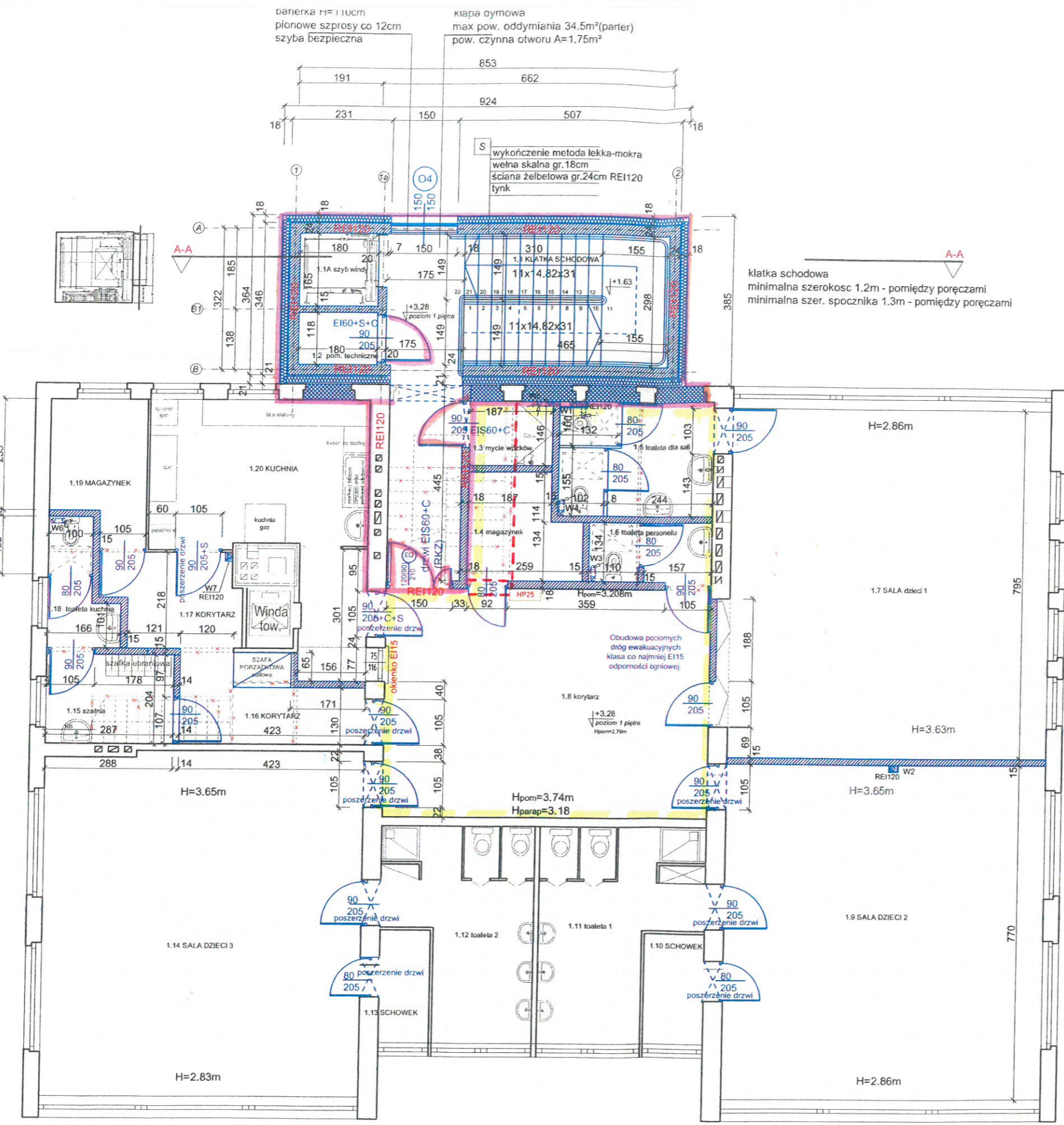
Istniejące pionów wody (dokładna lokalizacja do ustalenia po odkrywkach)

zakres objęty inwestycją

- Legenda:
- Pion kanalizacyjny
 - Przewód z odcinek pionowym skierowanym do góry
 - Przewód z odcinek pionowym skierowanym w dół
 - Kanalizacja prow. pod stropem
 - Nowo projektowane elementy budowlane
 - Nowo projektowane odcinki inst. wody

TEMAT PROJEKTU: PRZEBUDOWA ORAZ ROZBUDOWA ISTN. BUDYNKU PRZEDSZKOLA WRAZ Z INSTALACJAMI			
ADRES INWESTYCJI: dz. nr 1/11 obr 0014 Nowy Sącz ul. Paderewskiego 19			
PROJEKTANT: mgr inż. Maciej Olszowski uprawnienia budowlane do projektowania i kierowania robotami budowlanymi w specjalności instalacyjno-inżynieryjnej w zakresie sieci i instalacji sanitarnych bez ograniczeń upr. Nr MAP/0314/PWBS/16		SPRAWDZAJĄCY: inż. Mirosław Olszowski uprawnienia budowlane do projektowania i kierowania robotami budowlanymi w specjalności instalacyjno-inżynieryjnej w zakresie sieci i instalacji sanitarnych bez ograniczeń upr. Nr UAN-7342-139/91	
BRANŻA: INSTALACJE SANITARNE		FAZA PROJEKTU: PROJEKT TECHNICZNY	
TYTUŁ RYSUNKU: RZUT PIĘTRA INSTALACJA WOD-KAN			
REWIZJA: 00	SKALA RYSUNKU: 1:100	DATA WYKONANIA: 09.2022	NR RYS. 03.
Prawa autorskie zastrzeżone, łącznie z prawem reprodukcji lub udostępniania osobom trzecim niniejszego rysunku lub jego części bez upoważnienia projektanta.			

- 1.1 KLATKA SCHODOWA 27.13m² gress
- 1.1A szyby windy 2.97m² gress
- 1.2 pom. techniczne 2.12m² gress
- 1.3 mycie wozków 2.7m² gress
- 1.4 magazynek 5.6m² gress
- 1.5 toaleta dla sali 5.16m² gress
- 1.6 toaleta personelu 4.01m² gress
- 1.7 SALA dzieci 1 57.75m² gress
- 1.8 korytarz 38.7m² gress
- 1.9 SALA DZIECI 2 56.47m² gress
- 1.10 SCHOWEK 3.51m² gress
- 1.11 toaleta 1 15.06m² gress
- 1.12 toaleta 2 14.18m² gress
- 1.13 SCHOWEK 2.85m² gress
- 1.14 SALA DZIECI 3 57.08m² gress
- 1.15 szatnia 6.04m² gress
- 1.16 KORYTARZ 7.54m² gress
- 1.17 KORYTARZ 6.13m² gress
- 1.18 toaleta kuchnia 3.65m² gress
- 1.19 MAGAZYNEK 6.48m² gress
- 1.20 KUCHNIA 21.47m² gress



- Zakres objęty przedmiotem zamówienia
- Zakres objęty przedmiotem zamówienia w części dot.: wykonania posadzki i malowania
- Zakres objęty przedmiotem zamówienia w części dotyczącej – rozbiórki schodów, wykonanie stropu, rozbiórki ściany, domurowanie odcinka ściany (nad drzwiami) i montaż drzwi wewnętrznych

NAZWA ZAMIERZENIA BUDOWLANEGO:			
PRZEBUDOWA ORAZ ROZBUDOWA BUDYNKU PRZEDSZKOLA WRAZ Z INSTALACJAMI			
ADRES ZAMIERZENIA BUDOWLANEGO:			
NOWY SĄCZ;			
obręb: [0014]; działki nr: 1/1 ul. Paderewskiego 19			
PROJEKTANT:		SPRAWDZAJĄCY:	
<i>A. Potoła</i>		<i>[Signature]</i>	
ELEMENT PROJEKTU BUDOWLANEGO:			
PROJEKT ARCHITEKTONICZNO-BUDOWLANY			
NAZWA RYSUNKU:			
RZUT 1 PIĘTRA			
REWIZJA:	SKALA RYSUNKU:	DATA WYKONANIA:	NR RYS.:
00	1:100	12.2021	03
Prawa autorskie zastrzeżone, łącznie z prawem reprodukcji lub udostępniania osobom trzecim niniejszego rysunku lub jego części bez upoważnienia projektanta.			